

# Пётр I Алексеевич

*Пётр I Великий  
(1672 – 1725) –  
выдающийся  
государственный  
и деятель,  
московский царь  
из династии  
Романовых.*



# Ранние годы...

«В нынешнем во 180 году  
Маия в 30 день, за  
молитв Святых отец,  
Бог простил Царицу  
Нашу и Великую  
Княгиню Наталию  
Кирилловну, а родила  
Нам сына, благоверного  
Царевича и Великаго  
Князя Петра  
Алексеевича всея  
Великия и Малыя и  
Белыя России, а  
имянины его Июня 29  
числа».

— Полное собрание



Петр I – младший сын (14-м ребёнком) царя Алексея Михайловича от второго брака с Натальей Нарышкиной. Причина, по которой он получил имя «Пётр», не ясна, возможно, в качестве эвфонического соответствия имени старшего брата Фёдора. Побыв год с царицей, он был отдан на воспитание нянькам. На 4-м году жизни Петра, в 1676 году, умер царь Алексей Михайлович. С возраста 5 лет маленького Петра начали обучать азбуке. Уроки ему давал дьяк Н. М. Зотов., но и в итоге получил слабое образование, и до конца жизни писал с ошибками, используя бедный словарный запас.

**В детстве он  
получил домашнее  
образование, с  
юных лет знал  
немецкий язык,  
затем изучал  
голландский,  
английский и  
французский языки.  
С помощью  
дворцовых  
мастеров освоил  
много ремесел...**

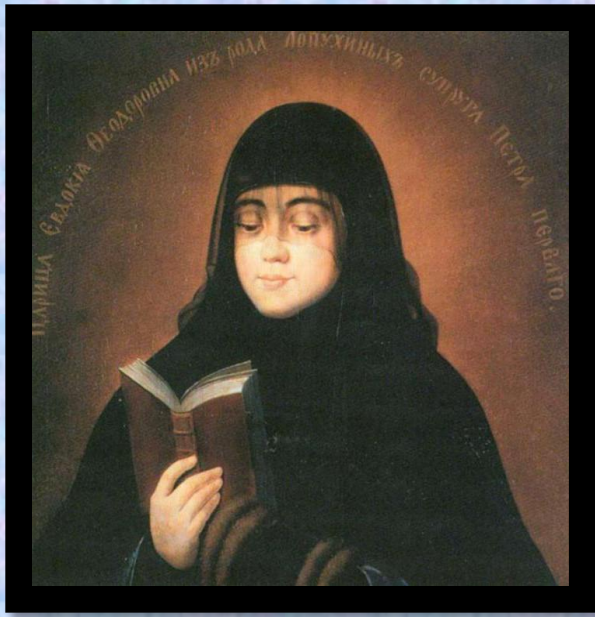


# Приход к власти

В 1682 году, после смерти Федора Алексеевича, 10-летний Петр и его брат Иван были провозглашены царями. Но фактически управление взяла на себя их старшая сестра – царевна Софья Алексеевна. В это время Петр и его мать вынуждены были отдалиться от двора и переехать в село Преображенское. Здесь у Петра 1 возникает интерес к военной деятельности, он создает «потешные» полки, которые стали впоследствии основой русской армии. Увлекается огнестрельным делом, кораблестроением. Много времени проводит в Немецкой слободе, становится поклонником европейской жизни, заводит друзей.

**ЛЮБИМЫ  
Е  
ЖЕНЩИН  
Ы ПЕТРА I  
И ЕГО  
ДЕТИ**





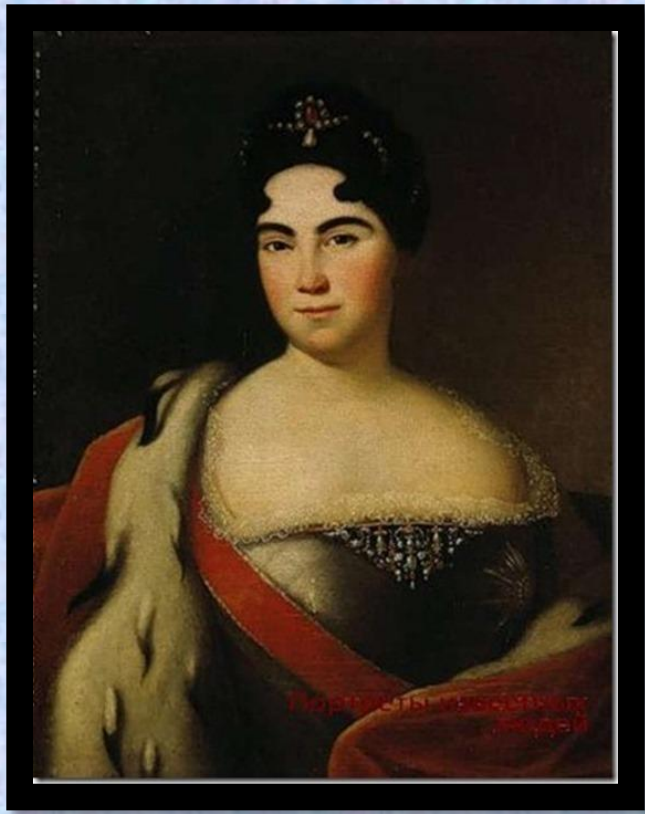
**Евдокии  
Лопухиной**



**Петр 1**



**Алексей**



Анна Монс



Петр 1

Детей  
нет .





**Екатерина  
Алексеевна**



**Петр 1**



**Елизавета**



**Анна**

# Начало экспансии России. 1690—1699

- **Азовские походы.  
1695-1696**
- **Великое посольство  
1697—1698**
- **Возвращение.  
Переломные для  
России 1698—1700  
годы**



# **Создание Российской империи. 1700—1724 годы**

- **Военные реформы Петра 1699-1725**
- **Северная война со Швецией  
1700—1721**
- **Русско-турецкая война 1710—1713**
- **Движение России на восток**
- **Каспийский поход 1722—1723**

# Смерть Петра

В последние годы царствования Пётр сильно болел. Летом 1724 года его болезнь усилилась, в сентябре он почувствовал себя легче, но через некоторое время приступы усилились. В начале шестого часа утра 28 января 1725 года Пётр Великий скончался в страшных мучениях (воспаления лёгких). Решением Сената трон наследовала жена Петра, Екатерина Алексеевна, ставшая 28 января 1725 года первой российской императрицей под

Восхваление Петра, человека в частной жизни весьма непритязательного, началось практически сразу после его смерти и продолжалось вне зависимости от смены политических режимов в России. Пётр стал объектом благоговейного культа в основанном им Санкт-Петербурге, равно как и во всей Российской империи. В XX веке его имя носили города Петроград, Петродворец, Петрокрепость, Петрозаводск; в честь него также названы крупные географические объекты — остров Петра I и залив Петра Великого. В России и за её пределами оберегают т. н. домики Петра I, где, по преданиям, останавливался монарх. Во многих городах установлены памятники Петру I

