

ПОЛЯРНІТВОДОВІ

МОРЯ

Arctic ice seas



Полярні льодові моря або Арктика (з грец. *ἄρκτος* — «ведмедиця», *ἄρκτικός* — «що перебуває під сузір'ям Великої Ведмедиці», «північний») — північний полярний регіон Землі, що включає околиці материків Євразії та Північної Америки, майже весь Північний Льодовитий океан з островами (окрім прибережних островів Норвегії), а також прилеглі частини Атлантичного й Тихого океанів.



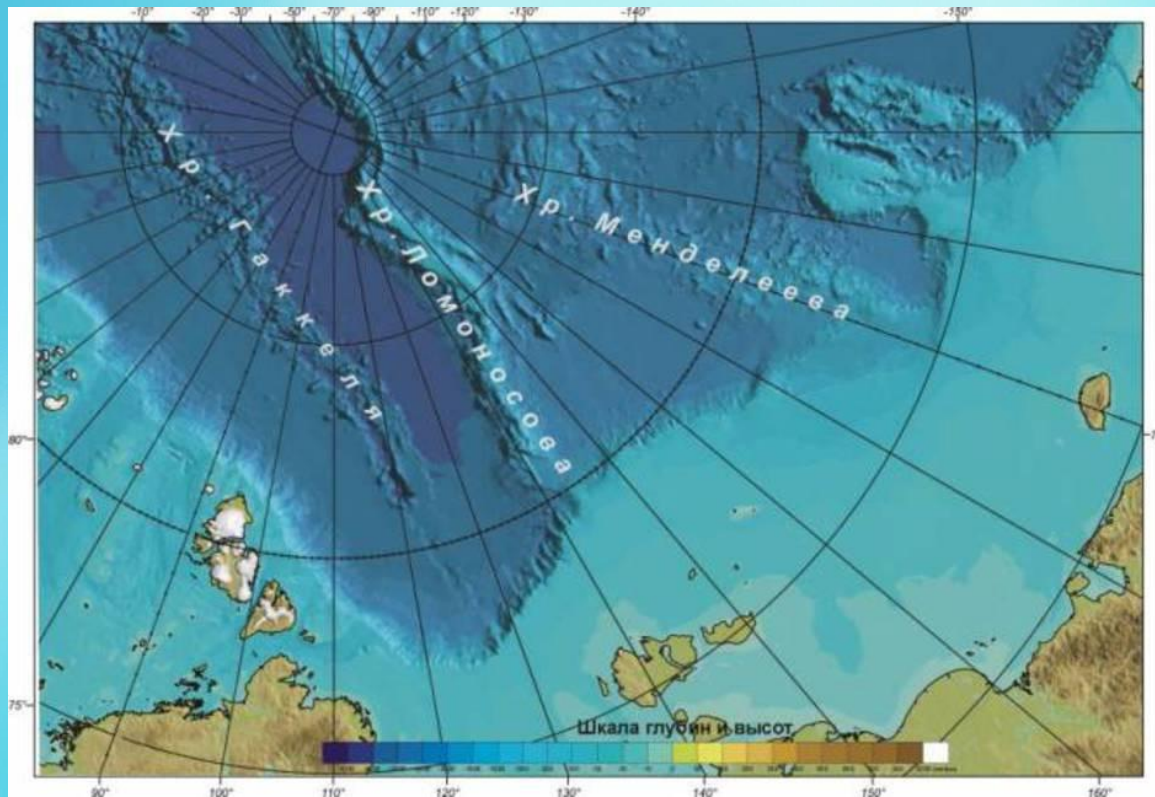
Розташування та рельєф

До складу Арктики входять північні узбережжя Європи, Азії, Америки та майже весь Північний Льодовитий океан із островами. Острови ділять прибережну частину океану на окремі морські басейни: Баренцове море, Біле море, Карське море, море Лаптевих, Східно-Сибірське море, Чукотське море, Норвезьке море, Гренландське море, море Баффіна і Бофорта. Більшість островів Арктики — високі гірські плато з крутими скелястими берегами. Деякі з них вкриті льодовиковими щитами. Загальна площа сучасних льодовиків становить близько 2 млн. км². Арктичні моря надовго замерзають та вкриваються значною товщею льоду.



Дно Північного Льодовитого океану має окремі підвищення — хребти та западини. Центральна, найбільш глибоководна частина океану має назву Арктичного басейну. В її межах — западина Сєдова (5 220 м), найглибша в Північному Льодовитому океані. Від Новосибірських островів до острова Ґренландії простягається підводний хребет Ломоносова, а паралельно до нього (від острова Врангеля до острова Елсміра) лежить хребет Менделєєва.

Рельєф континентальної суші переважно рівнинний, що характеризується наявністю вічної мерзлоти.



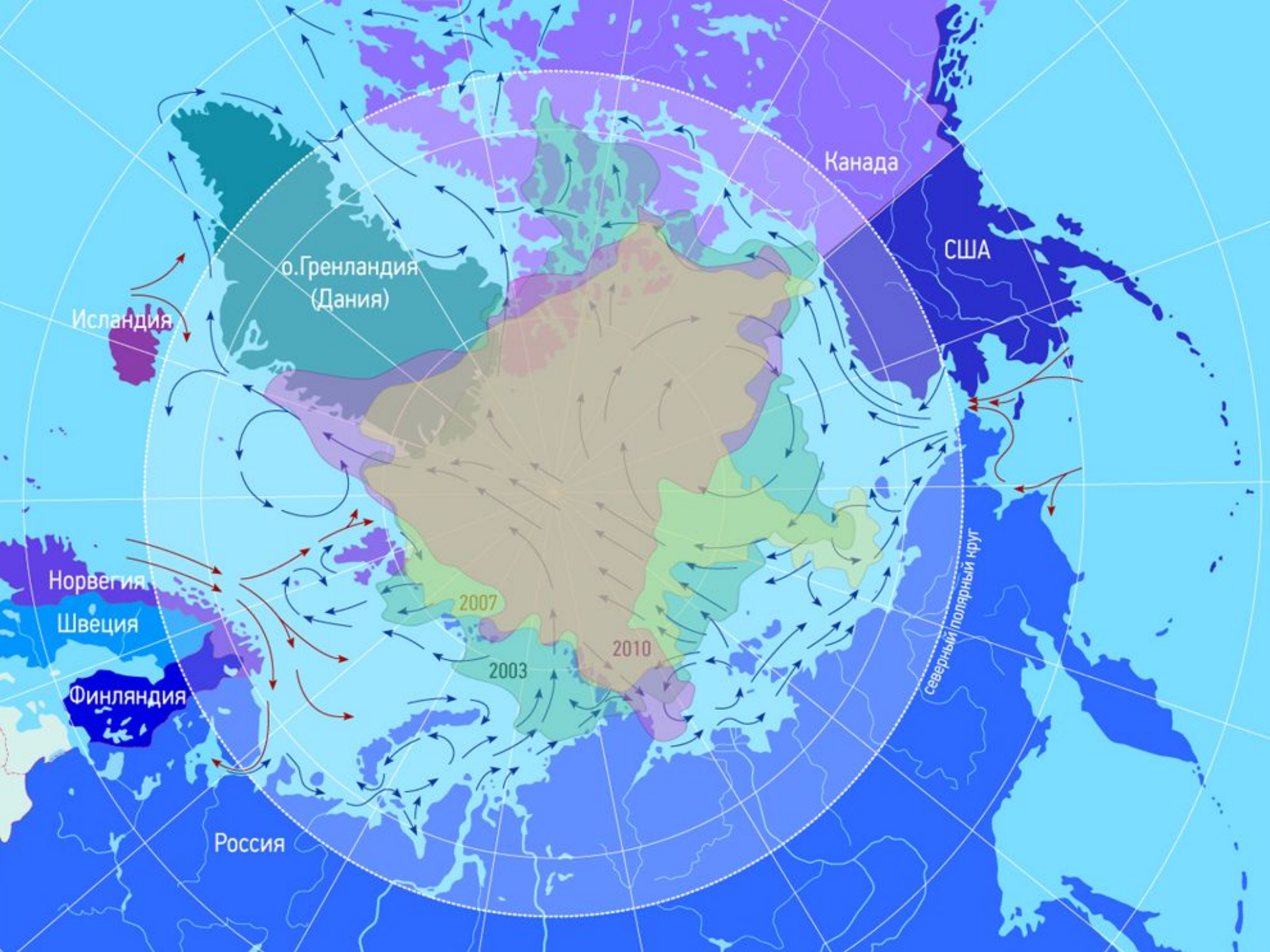
Природні умови Арктики суворі, що визначається не так зимовими морозами, як різкими вітрами, хуртовинами та низькими температурами влітку. Взимку панує полярна ніч. Охолодження земної поверхні в умовах характерної в цей час для внутрішніх районів Арктики малохмарної погоди надзвичайно велике.

Отеплювальний вплив на Арктику мають океанічні води та теплі води Північноатлантичної морської течії.

Пересічні температури найхолодніших місяців знижуються в ділянці полюса до -35°C , -40°C , на узбережжях до -30°C ; абсолютний мінімум сягає -55°C . Влітку сонце не заходить, але піднімається на небі невисоко і гріє слабо. Танення снігу та льоду обмежує можливість підвищення температури вище 0°C . Пересічна температура повітря найтепліших місяців у ділянці полюса підвищується до 0°C , на узбережжях до $+10^{\circ}\text{C}$. З низькими температурами пов'язане значне поширення багаторічної мерзлоти, яка в окремих районах сягає кількох сотень метрів.

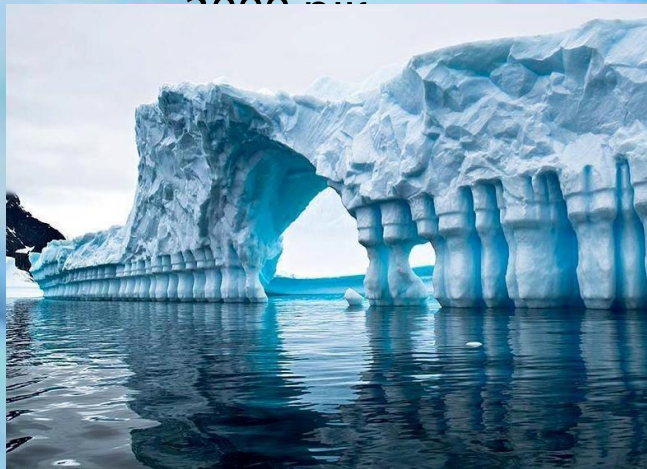
Опади навіть улітку випадають переважно у вигляді снігу. Річна сума опадів від $75\text{--}100$ мм поблизу полюса до $300\text{--}400$ мм на узбережжі материків. Взимку над Арктикою формується область високого тиску. В інші пори року значного розвитку досягає циклонічна діяльність, яка спостерігається здебільшого на периферії. Влітку поле високого тиску розмите, і циклонічна діяльність захоплює також і центральні райони.

З 1920 року спостерігається деяке потепління клімату Арктики. Зона, вкрита арктичною крижаною шапкою, поступово зменшується, що пов'язують із пошкодженням озонового шару.



У водах Північного Льодовитого океану плаває велика кількість айсбергів і криги, що вкривають зону діаметром від 3 до 4 тис. км². Максимальна кількість криги припадає на лютий, навесні лід руйнується і виноситься Гренландською течією на південь до Атлантики. До серпня зона, вкрита кригою, стає мінімальною. Найбільше скупчення айсбергів в арктичному регіоні розташоване в затоці Баффіна. Айсберги відколюються від глетчерів у західній частині Гренландії і спускаються по затоці Баффіна в північну Атлантику, де поступово тануть біля півострова Лабрадор та Ньюфаундленду. Берингова протока вкрита кригою понад 6 місяців на рік, але Баренцове море між Скандинавією і Шпіцбергеном вільне від криги протягом цілого року.

Площа льоду в 2016 році стала складати 4,14 млн кв. км. А в 2007 році ця цифра дорівнювала 4,15 млн кв. км. Вчені також відмітили, що площа льоду цього року в середньому на 2,56 млн кв. км менше, ніж за період з 1979 по



Домінуюча флора

Через низькі температури, фізіологічну сухість, багаторічну мерзлоту, короткий вегетаційний період (2—2,5 місяці) Арктика характеризується бідним рослинним світом. У зоні арктичних пустель переважають мохи, лишайники, водорості та полярні маки, в тундрі — карликові берези, низькорослі вільхи (*Alnus*), верби (*Salix*) та морозостійкі трав'янисті рослини (брусниця (*Vaccinium vitis-idaea* L.), буяхи (*Vaccinium uliginosum* L.)).



Домінуюча фауна

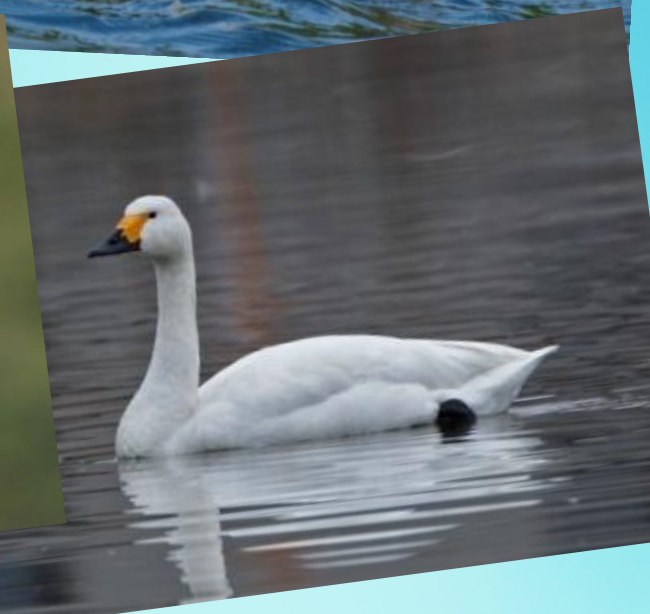
До фауни Арктики належать тварини, здатні вижити в суворих кліматичних умовах — на континентах і островах це білий ведмідь (*Ursus maritimus*), песець (*Vulpes lagopus*), полярний заєць, вівцебик (*Ovibos moschatus*) та північний олень (*Rangifer tarandus*),



У морі — тюлені, морж (*Odobenus rosmarus*), нерпа (*Pusa*), північний кит та деякі види риб (оселедець (*Clupeidae*), тріска (*Gadus*), нельма та інші).



В арктичних регіонах трапляються представники 240 видів птаства — зокрема, біла куріпка (*Lagopus lagopus*), біла сова (*Bubo scandiacus*, *Nyctea scandiaca*), різні види чайок (*Larus*), американський лебідь, гагара (*Gavia*), кречет (*Falco rusticolus* L.), білоспинний альбатрос (*Phoebastria albatrus*) та інші.



Унаслідок людської діяльності чимало видів тварин перебувають під загрозою винищення. Так, цілковито зникла морська корова Стеллера.

Заради збереження видів полювання на білих ведмедів та морських ссавців заборонене чи обмежене в більшості країн, що мають арктичні території.





Господарство

Найбільший порт у цій зоні — Мурманськ (на Кольському півострові).

В Арктиці є значні запаси вугілля, нафти, природного газу, золота, срібла, міді, урану, свинцю, цинку, нікелю і бокситів. На дні Північного Льодовитого океану знайдені величезні поклади газогідратів. Через суворі кліматичні умови навігація в Арктиці триває недовго, що утрудняє видобуток корисних копалин.



Виконала:
Студентка БТ-41 групи
Павлюс Лілія

A large, jagged iceberg floats in the middle of a dark blue ocean. The iceberg is a deep blue color, with a sharp, pointed top and a jagged, irregular shape. The water around the iceberg is turbulent, with white foam and splashing. In the background, there are snow-capped mountains under a cloudy sky. The overall scene is dramatic and cold.

Дякую за увагу!!!