

**Оказание первой помощи  
при ушибах,  
вывихах суставов и  
переломах костей.**

Повреждения костей и суставов является распространенным видом травм.

**Травма** - это повреждение органа или ткани в результате внешнего воздействия

## Травмы

Механические

Химические

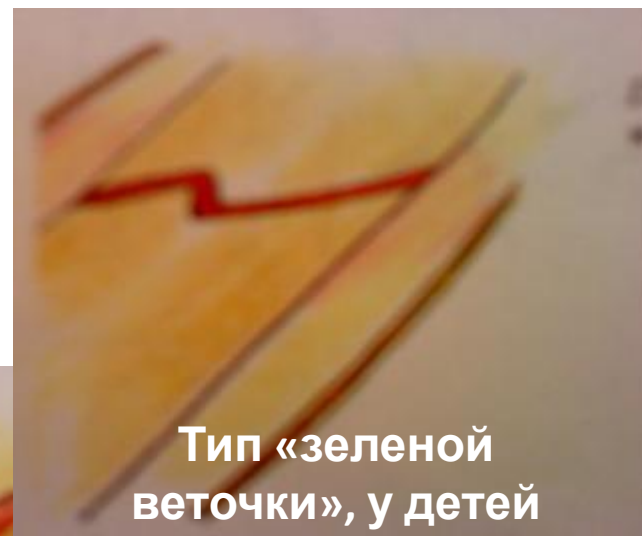
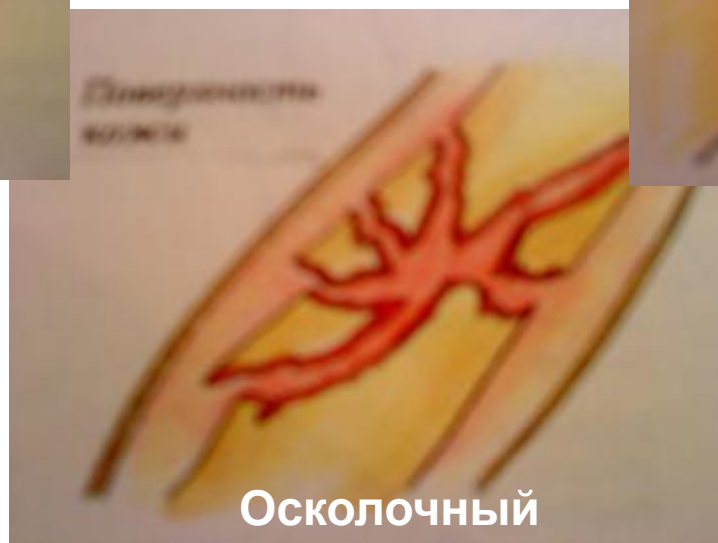
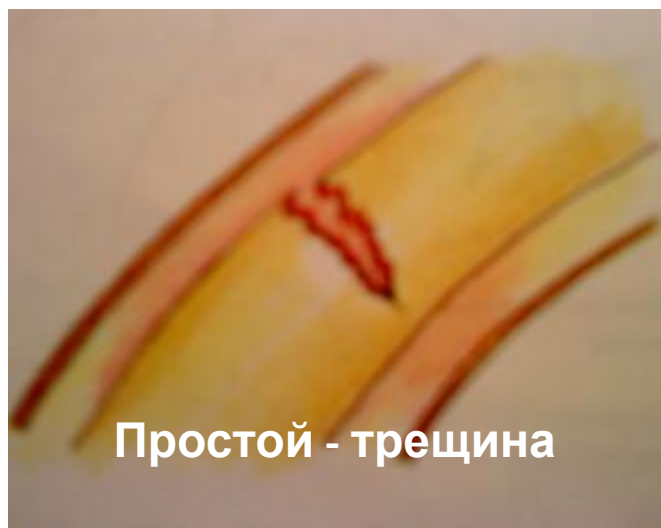
Психологические

**Каждый человек обязан уметь оказать пострадавшему доврачебную помощь:**

- 1. Сохранить жизнь**
- 2. Свести к минимуму возможные последствия происшествия**
- 3. Способствовать выздоровлению**

**Перелом** - это нарушение целостности костей.

Перелом может быть в виде трещины или полного перелома костей.



# Переломы

## Открытые

Рана вызвана травмирующим фактором или костным обломком, сопровождается кровотечением



## Закрытые

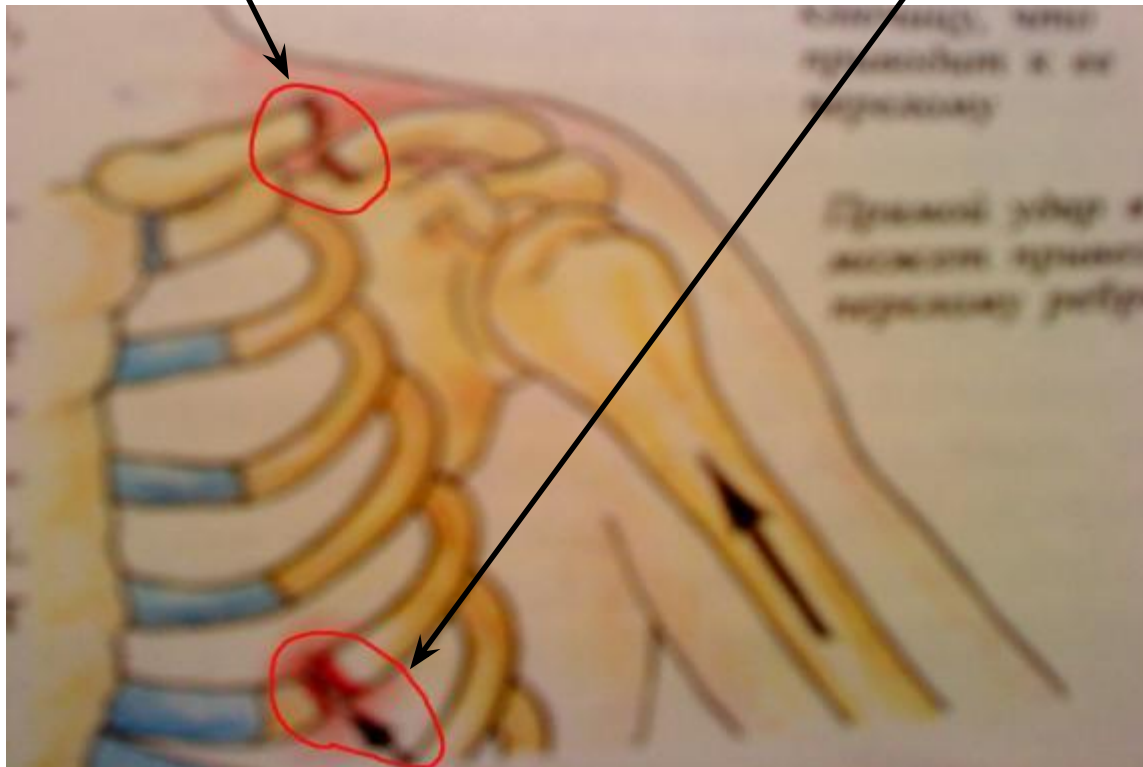
Кожа в зоне перелома не повреждена; припухлость в близлежащих тканях имеет местный характер



# Чем вызваны переломы?

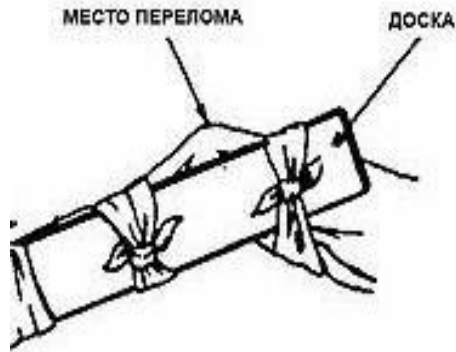
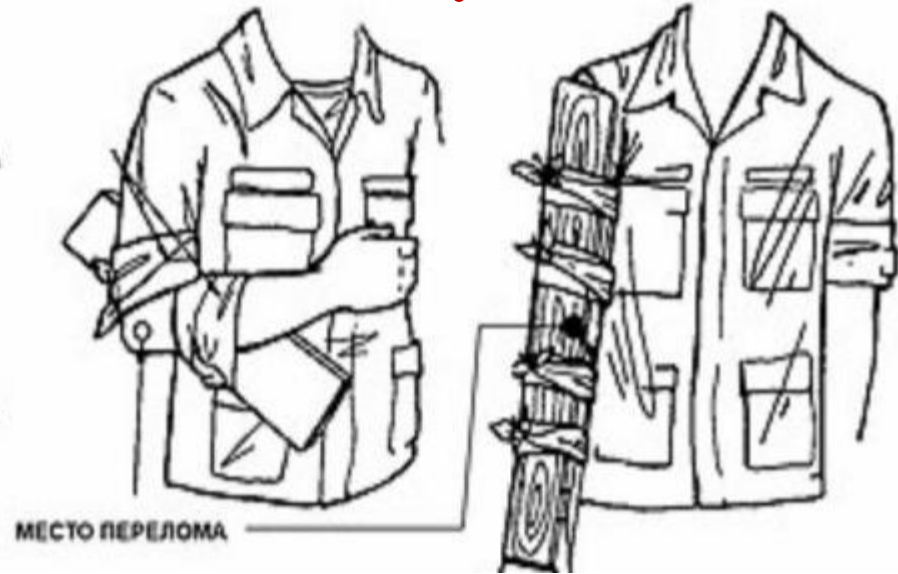
При падении на руку сила передается на ключицу, что и приводит к её перелому.

Прямой удар в грудь может привести к перелому ребра

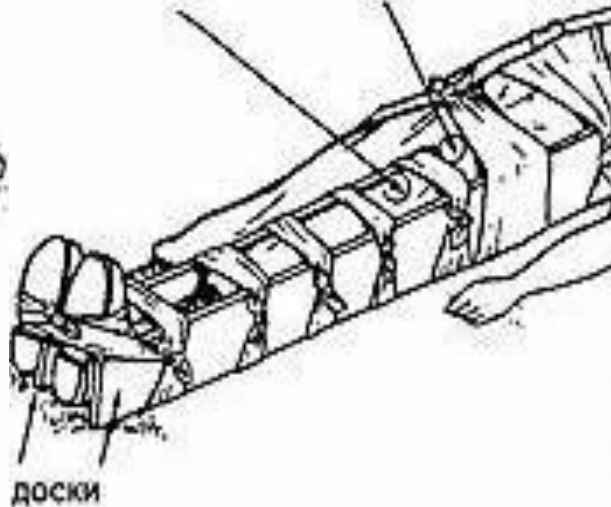


# Оказание первой помощи

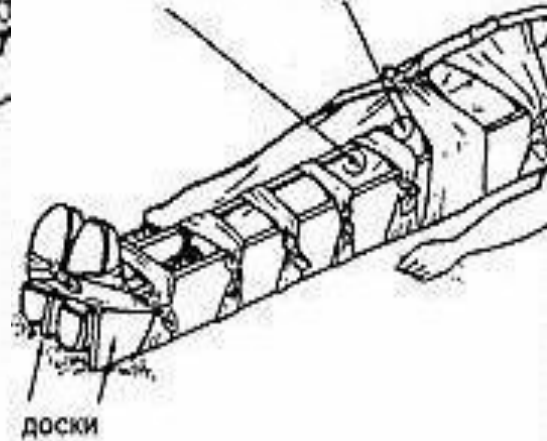
1. Шина
2. Холод
3. Покой



МЕСТА ПЕРЕЛОМОВ

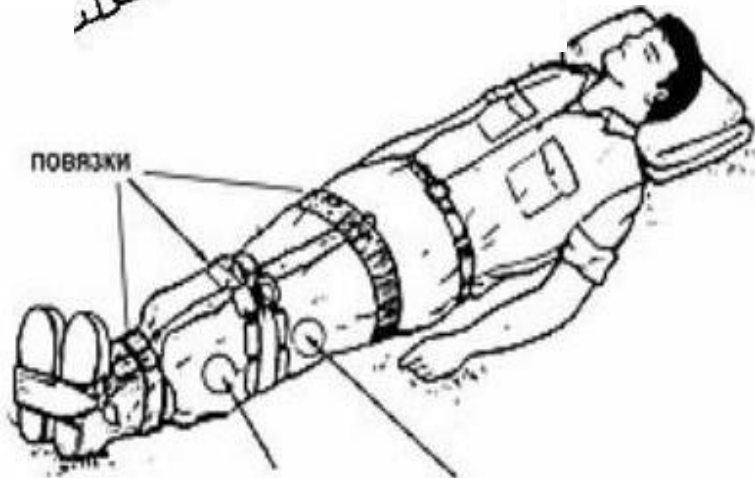


МЕСТА ПЕРЕЛОМОВ



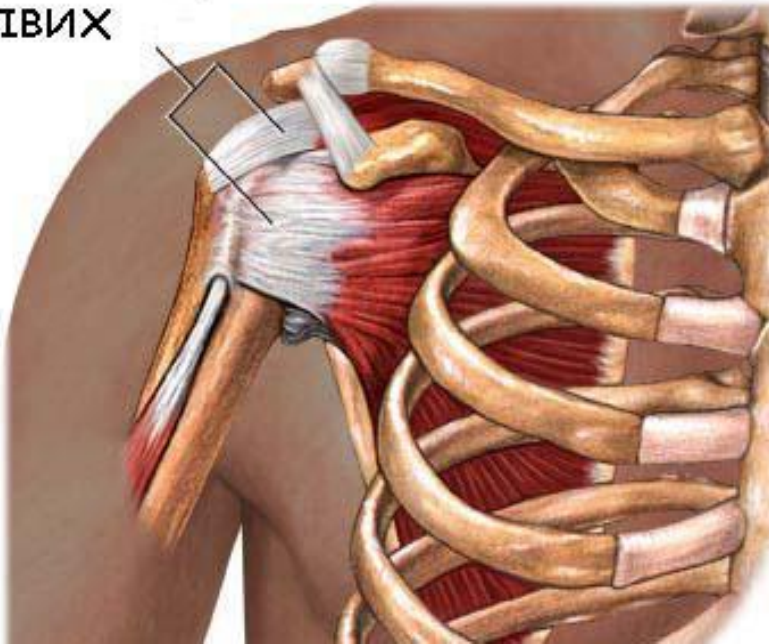
МЕСТА ПЕРЕЛОМОВ

ПОВЯЗКИ



**Вывих** - головка одной кости может частично или полностью выйти из сустава.

Вывих



Вывих фаланги пальца



Вывих локтевого сустава



Вывих коленного





# Как оказать первую помощь при вывихе?

- Обеспечьте поврежденной части покой
- Наложите лед или холодный компресс
- Мягкая давящая повязка
- Косыночная повязка



**Растяжение связок** - это повреждение сухожилий области сустава, что приводит к разрыву мышц.



**Как оказать помощь:**

1. Наложение Тугой повязки
2. Приложить холод
3. Обеспечить покой

# **Ушибы** – закрытое повреждение тканей и органов от удара тупым предметом

## **Симптомы:**

1. Боль
2. Отек
3. Гематома



## **Оказание ТПТ:**

1. Холод
2. Холодная вода
3. Ложка
4. Мазь

# **Обязанность оказывающего первую помощь.**

- 1. Быстро оценить ситуацию**
- 2. Определить причину травмы**
- 3. Создать покой**
- 4. Холод**
- 5. Наложить шину, повязку**
- 6. Сообщить учителю, родителю, 03.**