

*Стиль «Шебби-Шик» в
интерьере*

Введение:

Создание дизайна интерьера это весьма увлекательное занятие. Однако это не такое простое дело как может показаться в самом начале. В нашем современном мире существует множество стилей. Каждый стиль имеет свою уникальную историю, содержат характерные особенности. Каждый человек стремиться к удобству в своем жилище и прежде чем приступить к ремонту и перепланировке необходимо придерживаться определенных правил.

Стиль о котором я хочу поведать возник в конце 80-х годов XX века.

Этот стиль называется:

Шебби-шик.



**Шебби –шик от
анг (SHABBY –
поношенный,
потертый).
Это
относительно
молодой стиль,
возникший в
1980-х годов
прошлого
столетия с
легкой руки
английского**

Суть СТИЛЯ

Суть стиля состоит в том, что мебель, предметы интерьера искусственно состарены. Шебби шик - потертый шик. Предметы могут быть как старинные, так и новые, выкрашенные преимущественно в светлые пастельные тона и местами затертые.



Основные принципы стиля «Шебби-шик»:

Легкость пастельной гаммы:

использование нежных, пастельных оттенков в мебели и элементах декора. светлые тона голубого, розового, кремового, а также белоснежного и цвета слоновой кости. Напольным покрытием служит натуральная паркетная доска светлых тонов или нелакированный паркет. Потолок просто побелен, стены покрашены или оклеены обоями с наивными мотивами.



Аутентичность предметов обстановки

Важно здесь лишь то, что все предметы обязаны быть старыми (принадлежавшими еще вашим бабушкам и дедушкам), потертыми, но достаточно крепкими. Предмет мебели необходимо должным образом декорировать. Используется техника деку пажа, эффекта «кракле» (трещины), потертости.



Чехлы — еще одна деталь. Выберите льняные или хлопчатобумажные ткани нейтральных белых и кремовых оттенков для пошива съемных «футляров» мягкой мебели и стульев



Романтика в мотивах

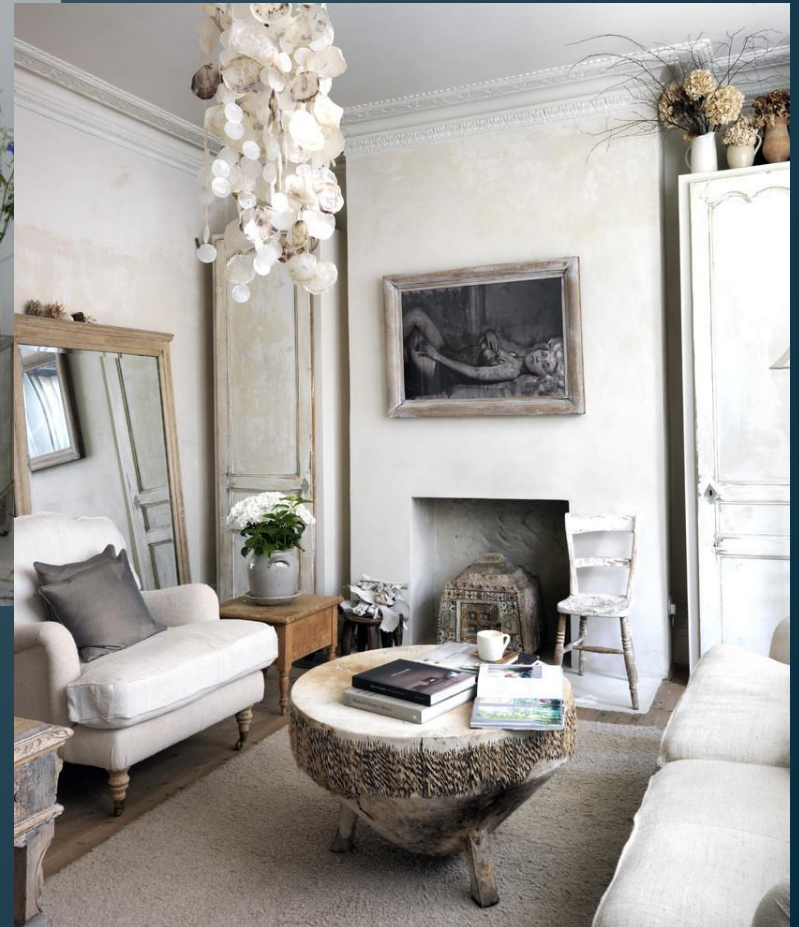
Используется простые и слегка наивные цветочные узоры в обивке мебели, декоративных вещах, в рисунке обоев. Это, зачастую, розы.

используются фигурки и изображения ангелочков, чем напоминают о стиле рококо.



Однородность в подборе текстиля и декора

Одной-двух деталей декора в стиле «Шебби-шик» будет недостаточно.



Винтажный шик

предметы мебели всегда старинные,
даже антикварные.



Обилие хенд- мейда

Уместны в декорировании помещения будут расписанные деревянные подносы, шкатулки, фигурки, украшенные в технике декупажа, с нанесением патины, потали. Самодельными кашпо для живых цветов в горшках, Кровати, кресла или диваны можно накрыть покрывалами и накидками с использованием лоскутной техники печворк, а на окна повесить светлые занавеси с лентами и самодельными подхватами.



«Шебби-шик»

— это тонкий вкус, воплощенный в романтическом и неповторимом интерьере, созданном для людей, чуждых навязываемым обществом стереотипам о том, что жилое помещение немислимо без современных материалов, дорогой мебели и ультрамодных цветовых сочетаний.

Подготовила студентка 5 курса
Группа: 4ИЗОб-03-513П
Бурянина. С. В.