



ПРАВИЛА ПРИЕМА В ШГПУ НА 2020-2021 УЧЕБНЫЙ ГОД



ОСНОВНЫЕ ЭТАПЫ ПОСТУПЛЕНИЯ

1. Подача заявления и документов
2. Сдача вступительных испытаний (ЕГЭ и дополнительные творческие и (или) профессиональные)
3. Этап зачисления. Подача согласий на зачисление и оригиналов аттестатов (дипломов)

Сроки подачи документов в ШГПУ

- **19 июня 2020 года** – дата начала приема документов
- **15 июля 2020 года** – окончание приема документов на очное отделение от выпускников СПО и иностранных граждан
- **20 июля 2020 года** – окончание приема документов на заочное отделение на бюджетные места
- **20 июля 2020 года** – окончание приема документов на очное отделение от абитуриентов, которые сдают и дополнительные творческие и (или) профессиональные) испытания
- **26 июля 2020 года** – окончание приема документов на бюджетные места очного отделения от абитуриентов, поступающих только по результатам ЕГЭ
- **28 августа 2020** – окончание приема документов на очное отделение на платные места
- **29 сентября 2020 года** – окончание приема документов

Способы подачи документов в ШГПУ

1 вариант	2 вариант	3 вариант
Заявление подается лично абитуриентом в приемную комиссию ШГПУ по адресу: г. Шадринск, ул. К.Либкнехта 3, ауд. 102 А	Заявление «скачивается» с сайта ШГПУ, (раздел Абитуриенту, Документы) заполняется абитуриентом и с копиями документов отправляется по почте на адрес: 641870 г. Шадринск, ул. К. Либкнехта 3, приемная комиссия	Заявление «скачивается» с сайта ШГПУ (раздел Абитуриенту, Документы), заполняется абитуриентом, сканируется и вместе со сканами документов отправляются по электронной почте по адресу: pk@shgpi.edu.ru

Прием документов в вузы РФ начинается не позднее 20 июня и заканчивается в различные сроки

СРОКИ ПРОВЕДЕНИЯ ВСТУПИТЕЛЬНЫХ ИСПЫТАНИЙ В ШГПУ

- **С 15 июля по 26 июля** – вступительные испытания для выпускников СПО и иностранных граждан
- **С 20 июля по 26 июля** – вступительные испытания творческой и (или) профессиональной направленности

ПЕРЕЧЕНЬ ВСТУПИТЕЛЬНЫХ ИСПЫТАНИЙ

1 вариант	2 вариант	3 вариант
Только ЕГЭ по 3 предметам (выпускники 11 классов)	Сочетание ЕГЭ по двум предметам и профессиональное (творческое) испытание) – выпускники 11 классов	Вместо ЕГЭ абитуриенты могут сдать <u>тестирование</u> в вузе (выпускники СПО, инвалиды, иностранные граждане)

Перечень предметов (ЕГЭ) зависит от выбранного направления подготовки (профиля)

МИНИМАЛЬНОЕ КОЛИЧЕСТВО БАЛЛОВ ЕГЭ В ШГПУ

Обществознание	44
Русский язык	45
Биология	40
Физика	40
Литература	45
Математика	39
История	40
Английский язык	40
Творческое и (или) профес. испытание	60
Сдача спортивных нормативов	40
Собеседование	60

УЧЕТ ИНДИВИДУАЛЬНЫХ ДОСТИЖЕНИЙ В ШГПУ (ДОПОЛНИТЕЛЬНЫЕ БАЛЛЫ)

№	Индивидуальное достижение	Балл
1	наличие золотого знака отличия Всероссийского физкультурно-спортивного комплекса "Готов к труду и обороне" (ГТО) и удостоверения к нему установленного образца	1 балл
2	наличие аттестата с отличием (диплома СПО ВПО с отличием) содержащего сведения о награждении золотой или серебряной медалью	2 балла
3	осуществление волонтерской (добровольческой) деятельности	1 балл
4	участие и (или) результаты участия поступающих мероприятиях ШГПУ, Всероссийской олимпиаде школьников, статус мастера спорта (кандидата в мастера спорта), участие в чемпионатах и первенствах РФ, участие в конкурсах World Skills и Абилимпикс	до 3 баллов
5	итоговое сочинение	до 3

СЕРИЯ ОНЛАЙН БЕСЕД «ПОСТУПАЙ В ШГПУ»

- **26 октября 2019 г. «Как выбрать предметы для сдачи ЕГЭ и поступления в вуз»**
- **28 марта 2020 г. «Подает документы в вуз: что нужно знать абитуриенту»**
- **25 апреля 2020 г. «Процедура зачисления: что нужно знать абитуриенту»**
- **20 июня 2020 г. «Приемная кампания ШГПУ 2020 года»**
- **11 июля 2020 г. «Вступительные испытания в ШГПУ»**
- **25 июля 2020 г. «Зачисление в ШГПУ»**

ПОЛЬЗОВАТЕЛЬ «ПРИЕМНАЯ-КОМИССИЯ ШГПУ»

Приемная-Комиссия Шгпу

У Развитие образо Чистова, Ирина В Ямал-Регион Размещение рекла generate тестирование ПК МОНИТОРИНГ КА V Междун

VK Поиск Приемная-Комиссия

Моя Страница
Новости
Сообщения
Друзья 3
Группы
Фотографии
Музыка
Видео
Игры
Товары
Закладки
Документы

ШАДРИНСКИЙ ГОСУДАРСТВЕННЫЙ ПЕДАГОГИЧЕСКИЙ УНИВЕРСИТЕТ
1939

Редактировать

Укажите Вашу школу

Друзья 77 обновления

Роберт Татьяна Татьяна
Чинара Анна Игорь

Друзья онлайн 6

Приемная-Комиссия Шгпу
изменить статус Online

День рождения: 1 сентября 1939 г.
Город: Шадринск
Веб-сайт: <http://shgpi.edu.ru/>
Показать подробную информацию

77 друзей 3 подписчика 20 фотографий 4 видеозаписи

Мои фотографии 20

АКЦИЮ МИССИИ ШГП ПЕРЕЧЕ ВСТУПИТЕ ИСПЫТА

Что у Вас нового?

Все записи Мои записи

Приемная-Комиссия Шгпу запись закреплена
23 ноя в 15:09

24 ноября в 12.00 состоится онлайн трансляция "Выбор вуза: на что обратить

Chrome Я S Y WordP Ps

Приемная-Комиссия Шгпу запись закреплена
23 ноя в 15:09

24 ноября в 12.00 состоится онлайн трансляция "Выбор вуза: на что обратить внимание"



Выбор вуза: на что обратить внимание
891 просмотр

15 4 1.2K

Приемная-Комиссия Шгпу
24 ноя в 17:36

Знакомьтесь: Шадринский государственный педагогический университет

Prezentatsia_ShGPU.pptx
9.7 МБ

САЙТ ШГПУ РАЗДЕЛ «АБИТУРИЕНТУ»



Шадринский государственный педагогический университет

Погода Шадринск 20° С

Абитуриенту

Студенту

Сотруднику

ЭИОС ШГПУ

Форум ШГПУ

Виртуальный тур по ШГПУ

Поиск



Об организации Об университете Виртуальная приемная Дополнительное образование Наука Пресс-служба ШГПУ Факультеты

Абитуриенту

Новости

Информация для поступающих

Контакты

Задать вопрос

Документы

Бакалавриат

Магистратура

Аспирантура

Подготовительное отделение

Среднее профессиональное образование

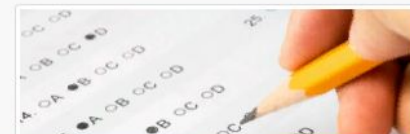
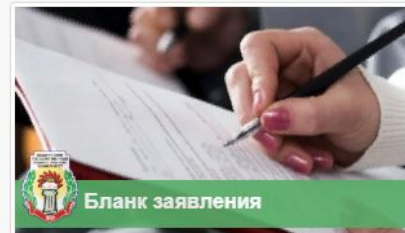
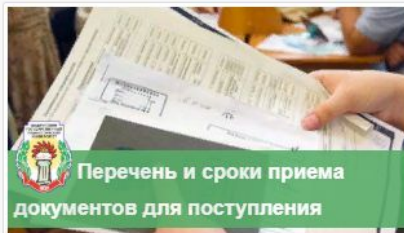
Статистика и списки поступающих 2018-2019

Статистика и списки поступающих 2019-2020

Конкурсные списки поступающих

Расписание вступительных испытаний ШГПУ

Главная / Абитуриенту / Информация для поступающих



**Электронная почта
приемной комиссии ШГПУ:**

pk@shgpi.edu.ru

Телефон: (35253) 6-45-19

**Адрес: г. Шадринск, ул. К. Либкнехта 3,
ауд. 142 А**



https://vk.com/shgpi_edu



https://www.instagram.com/shgpi_official/?hl=ru