

А. С. Грибоедов
«Горе от ума»

Подготовка к ЕГЭ по литературе

ком
еди
я

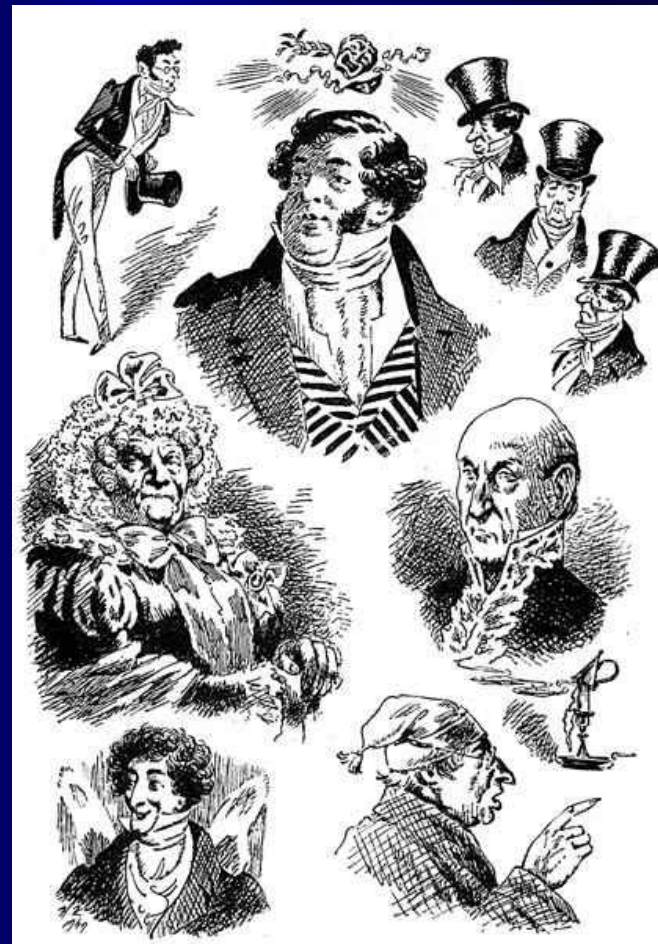
Как А. С.
Грибоедов
определил жанр
своей пьесы
«Горе от ума»?



Проверь себя

Ска
лоз
уб

Все по-разному
реагировали на падение
Молчалина с лошади.
Укажите автора
реплики: «Взглянуть,
как треснулся он,
грудью или в бок?»



Проверь себя

Репе
ТИЛО
В

К какому герою комедии Грибоедова «Горе от ума» в сцене разъезда гостей с бала обращается Скалозуб, говоря:

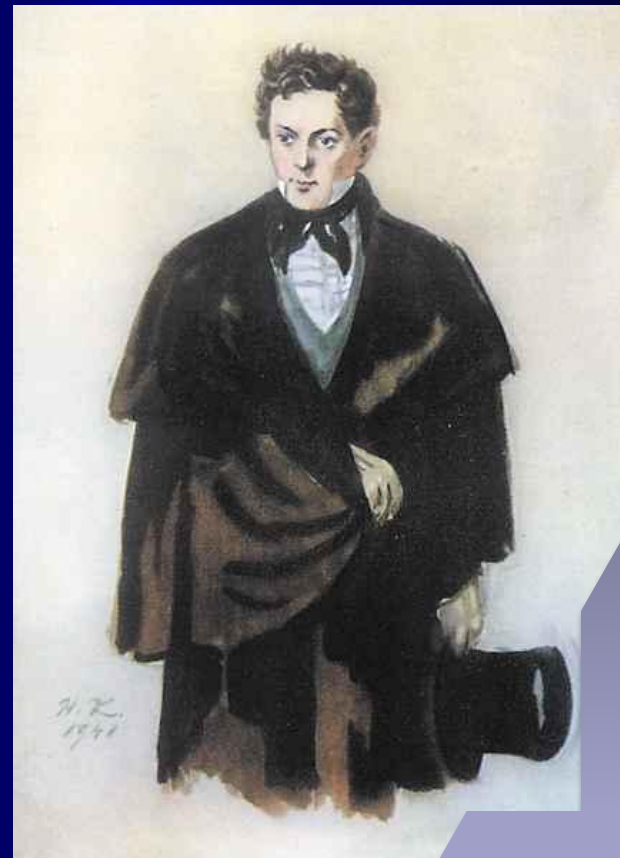
«Избавь. Учёностью меня не обморочишь,
Скликай других, а если хочешь,
Я князь-Григорию и вам
Фельдфебеля в Вольтеры дам.
Он в три шеренги вас построит,
А пикните, так мигом успокоит»?



Проверь себя

Софь
я

Кто из героев комедии
А. С. Грибоедова
«Горе от ума» так
отзывается о Чацком:
«Унизить рад,
кольнуть; завистлив,
горд и зол!»?



Проверь себя

Укажите героев комедии
Грибоедова «Горе от ума»,
которые участвуют в
следующем диалоге:

- ✉ ...Сказал бы я, во-первых, не
блажи,
Именьем, брат, не управляй
оплошно,
А главное, поди-тка послужи.
- ✉ - ...Служить бы рад,
прислуживаться тошно.



Фаму

СОВ,
Чацк
ИЙ

Проверь себя

Определите героя комедии
Грибоедова «Горе от ума»
по характеристикам, данным
ему другими персонажами
произведения:

Известный человек, солидный,
И знаков тьму отличья нахватал;
Не по летам и чин завидный,
Не нынче-завтра генерал.

Хрипун, удавленник, фагот,
Созвездие манёвров и мазурки...



Скал
озуб

Проверь себя

К кому обращена реплика
Фамусова:
«Вы повели себя исправно
Давно полковники, а служите
недавно»?



Скал
озуб
у

Проверь себя

Кто из действующих лиц комедии
так отзывается о книгах:

И в чтение прок-от не велик:
Ей сна нет от французских книг,
А мне от русских больно спится?



Фаму
СОВ

Проверь себя

К кому из персонажей комедии
обращена реплика Фамусова:
Друг! Нельзя ли для прогулок
Подальше выбрать закоулков?



Молч
алин
у

Проверь себя



Кто из героев комедии
Грибоедова «Горе от ума»
является первоисточником
слуха о сумасшествии
Чацкого?

Софь
я

Проверь себя

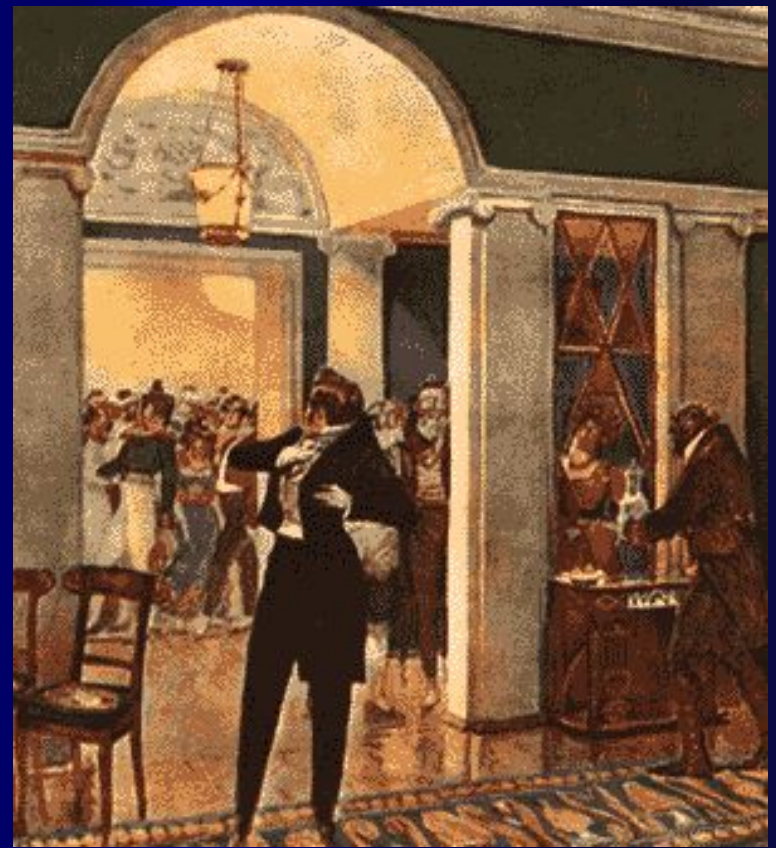


Какой герой комедии
Грибоедова «Горе от ума»
высказывает сомнение в
сумасшествии Чацкого,
говоря:

Ну, все, так верить поневоле,
А мне сомнительно



В одном из своих писем Грибоедов писал: «...В моей комедии 25 глупцов на одного здравомыслящего человека, и этот человек разумеется в противуречии с обществом, его окружающим...» О ком из персонажей комедии идёт речь?



Чацкий

Проверь себя

На упрёк какого героя комедии «вы слишком откровенны» Софья отвечает:

Откуда скрытность почерпнуть!

Готова я была в окошко к вам прыгнуть.

Да что мне до кого? До них? До всей вселенны?

Смешно? – пусть шутят их; досадно? – пусть бранят



Молч
алин

Проверь себя

К кому обращена реплика Чацкого:
Помилуйте, мы с вами не робяты,
Зачем же мнения чужие только святы?

Молч
алин



Проверь себя

Кто из героев
комедии
называет себя
«членом
тайного
собрания»?

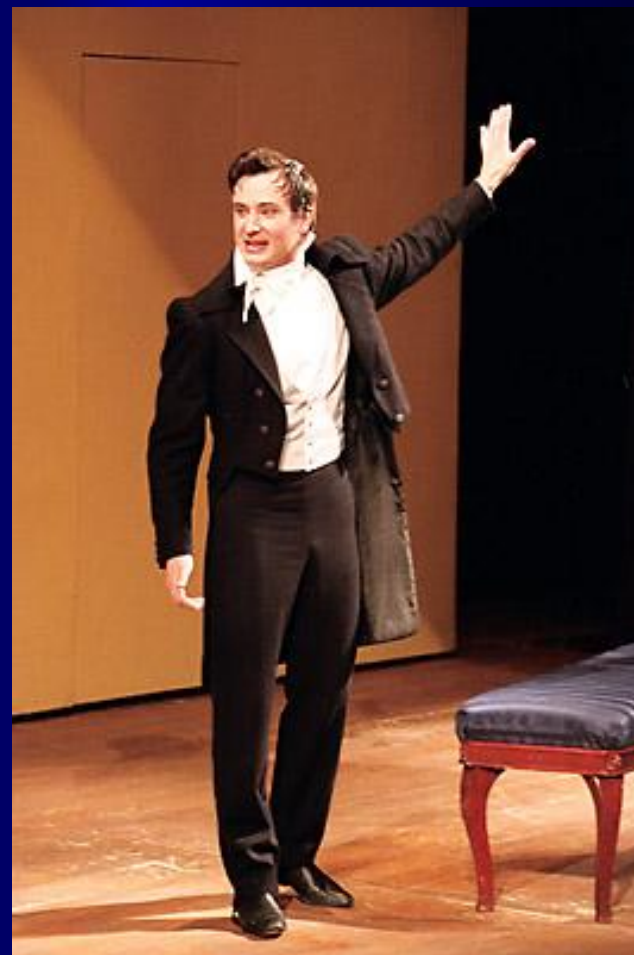
Репе
тило
в



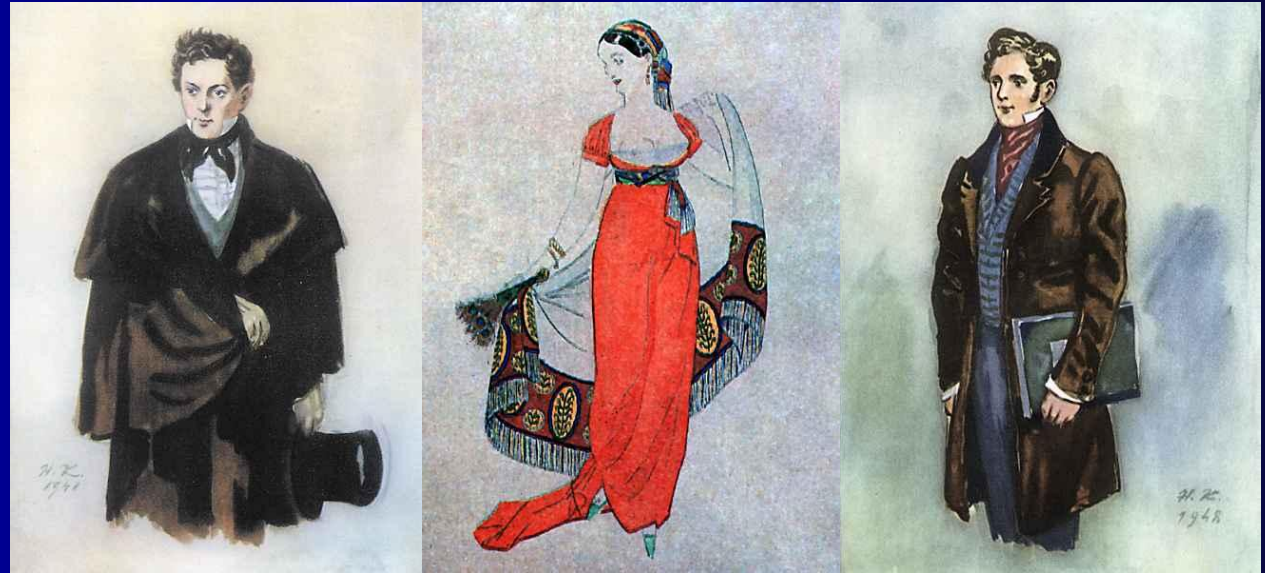
Проверь себя

В бланк ответа
впишите термин,
обозначающий
тип развёрнутого
высказывания

**МОНО
ЛОГ**



Проверь себя



Как в литературоведении классифицируют (по тематическому принцип) тип конфликта пьесы «Горе от ума», связанный с сюжетной линией Софья – Молчалин – Чацкий?

любо
вный

Проверь себя



Софья, Фамусов, Чацкий –
главные герои комедии.
А как в
литературоведении
называют таких
персонажей, как Лиза,
Репетилов, князя
Тугоуховские?

второстепенные

Проверь себя

реализ ма

По совокупности художественных признаков пьесу Грибоедова «Горе от ума» следует отнести к литературе романтизма, классицизма, модернизма или реализма?

— 113 —

Сказки серьёзно?
Безумный! что онъ тутъ за чепуху молоть?
«Никоновлошникъ тесть!» и про Москву такъ грозно....
А ты меня рѣшилъся уморить?...
Моя судьба еще ли не плачевна?
Ахъ, Боже мой! что станеть говорить
Княгини Марья Алексѣвна!



КОНЕЦЪ.

Проверь себя

Укажите название литературного направления 18 века, традицию которого продолжил А. С. Грибоедов, наделяя некоторых героев своей реалистической пьесы «говорящими» фамилиями?



класси
цизм

Проверь себя

К какому средству
иносказательной
выразительности
прибегает Фамусов,
уподобляя гроб
ларчику, «где ни стать,
ни сесть»?

мета
фора



Проверь себя

Укажите термин, которым обозначают устаревшие слова «кафтан», «ключ» (знак отличия)?

Арха

изм

(исто

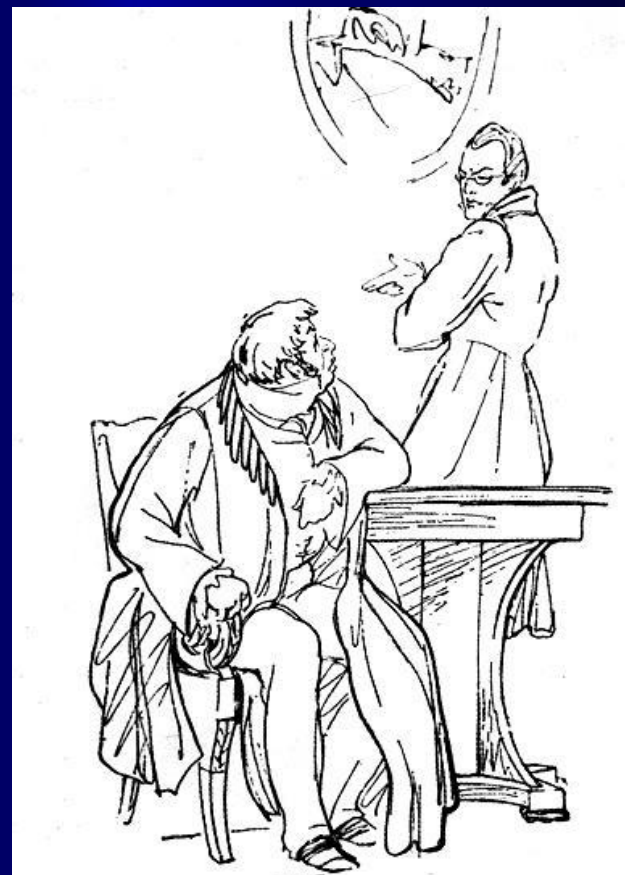
ризм

)



Проверь себя

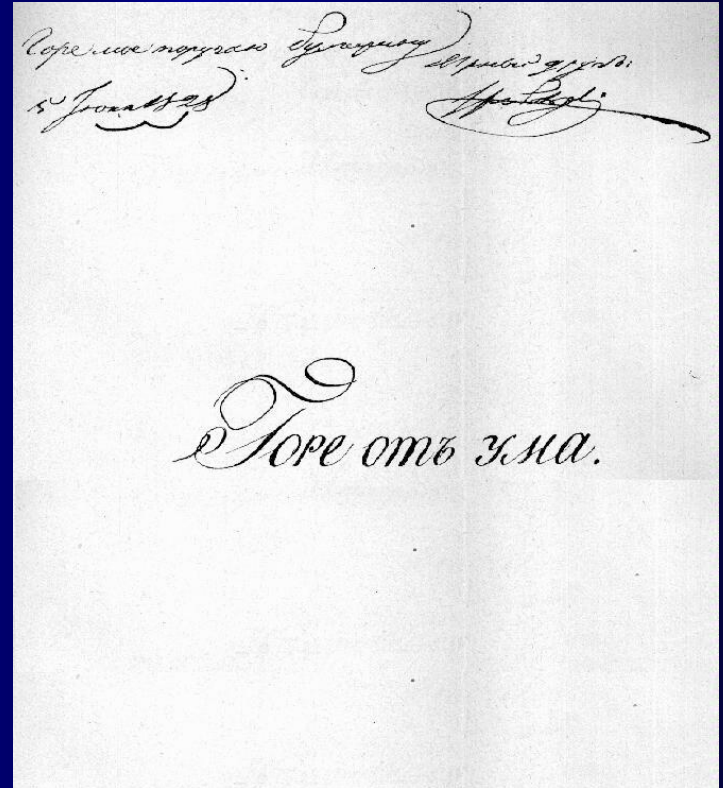
Фамусов,
раздосадованный
желанием Чацкого
говорить только о
Софье, восклицает:
«Пять тысяч раз
твердит одно и то же!»
Как называется этот
приём?



гипе
рбол
а

Проверь себя

Укажите название
рода литературы, к
которому
принадлежит пьеса
Грибоедова «Горе от
ума»



драм
а

Проверь себя

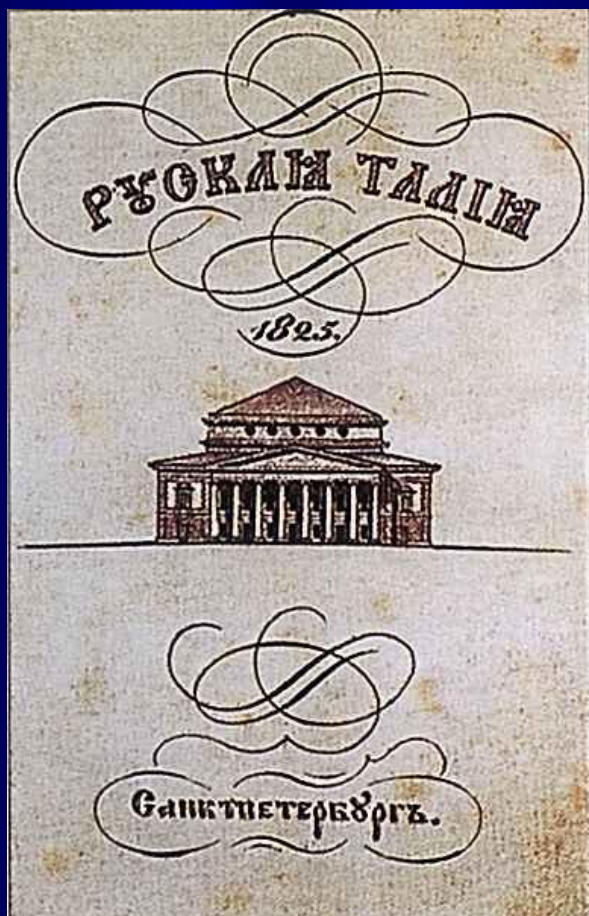
Кому из героев
принадлежат
афоризмы: «В мои лета
не должно сметь свои
суждения иметь»,
«Частенько там мы
покровительство
находим, где не метим»,
«В чинах мы
небольших»?

Молч
алин

у



Проверь себя



Укажите термин, которым в литературе обозначают авторские пояснения в тексте пьесы: «Целует руку», «Уходит».

рема
рки

Проверь себя



Как называют созвучие
концов стихотворных
строк:

А кем из них я дорожу?
Хочу – люблю, хочу –
скажу.

рифм
а

Проверь себя