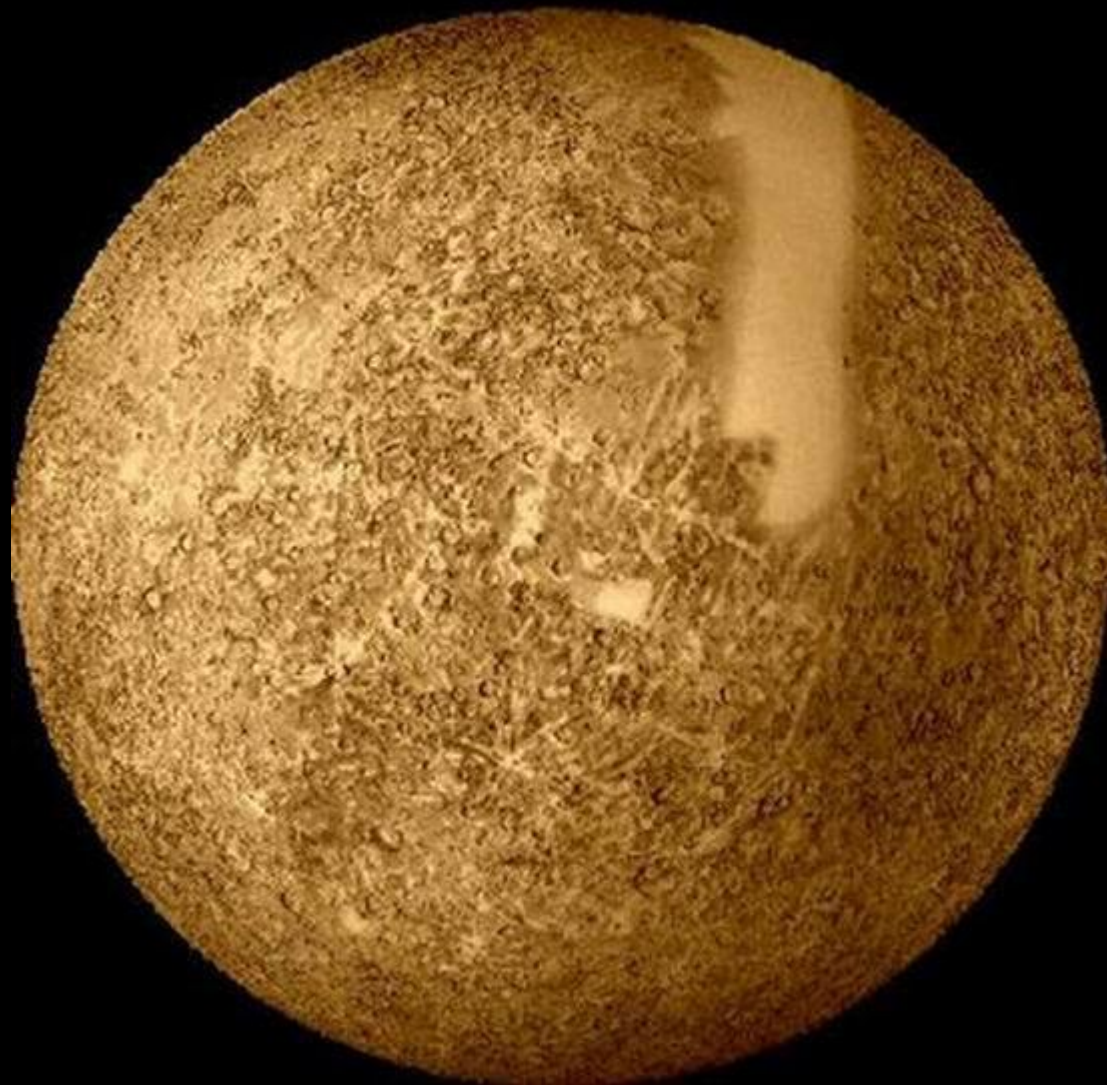


Большие планеты Солнечной системы.

Учитель физики и астрономии
МОУ Истринской СОШ № 3
Климова И.Н.



Меркурий



Различные изображения Венеры.



Земля.



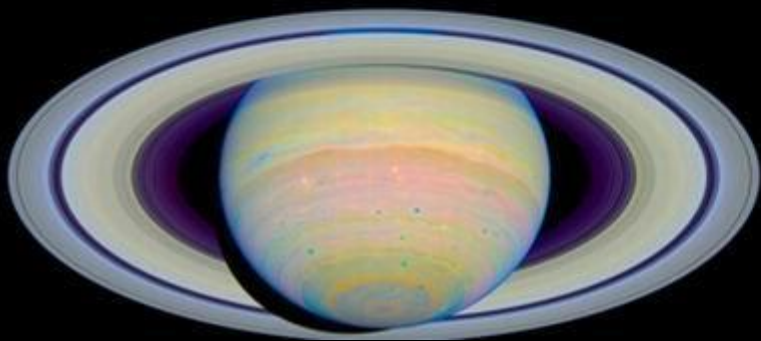
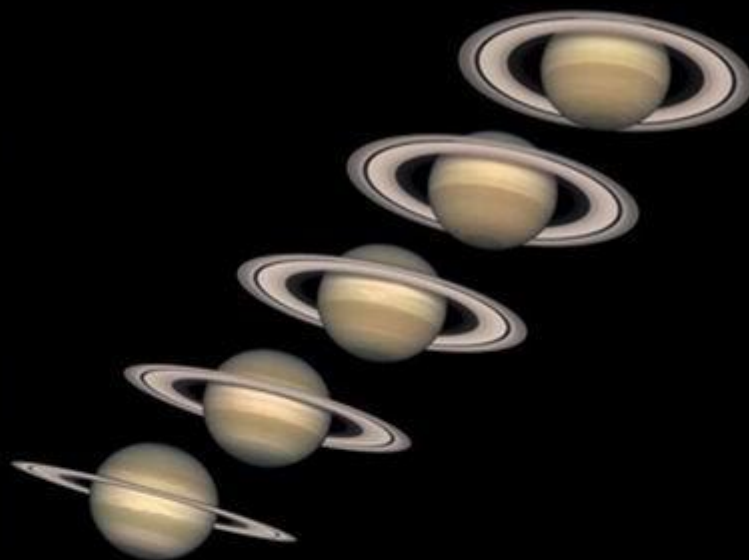
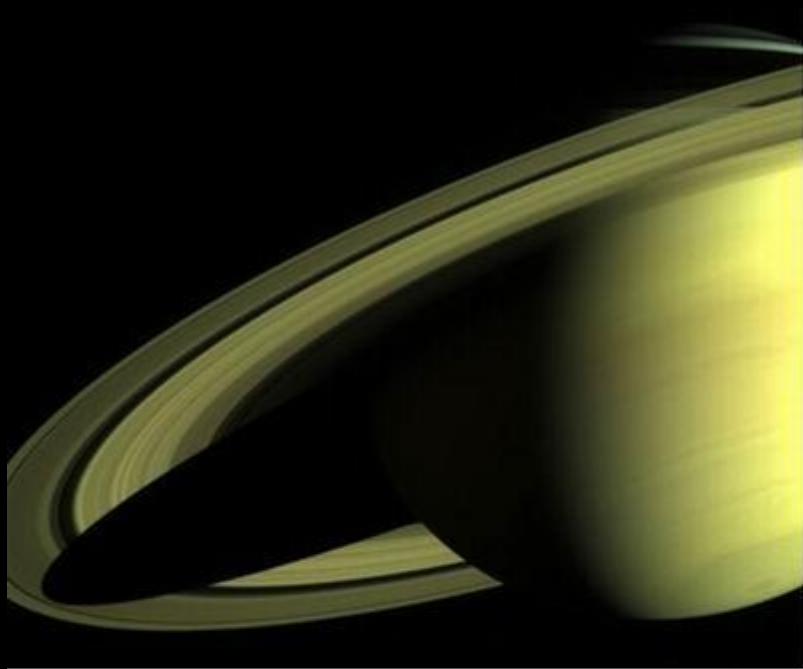
Марс из космоса.



Юпитер из космоса.



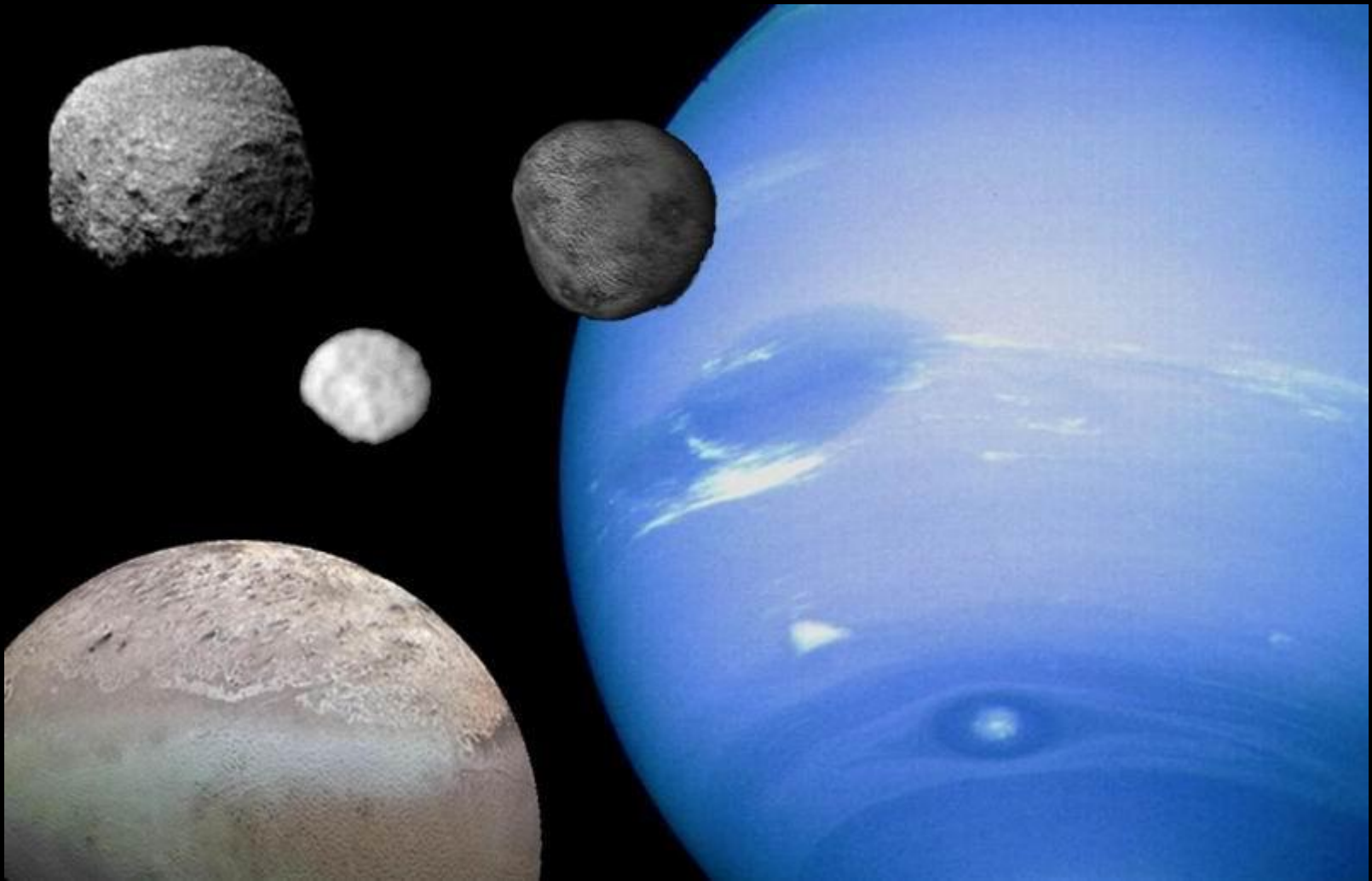
Сатурн из космоса.



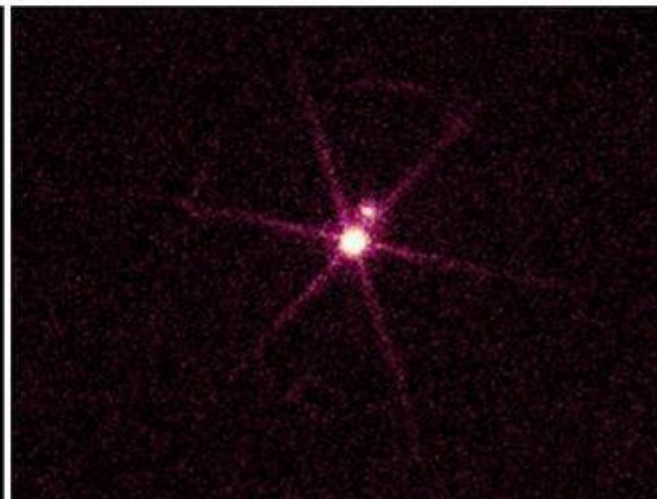
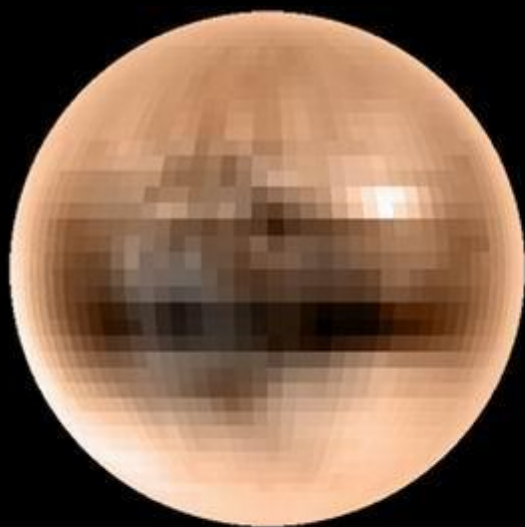
Уран и его спутники.



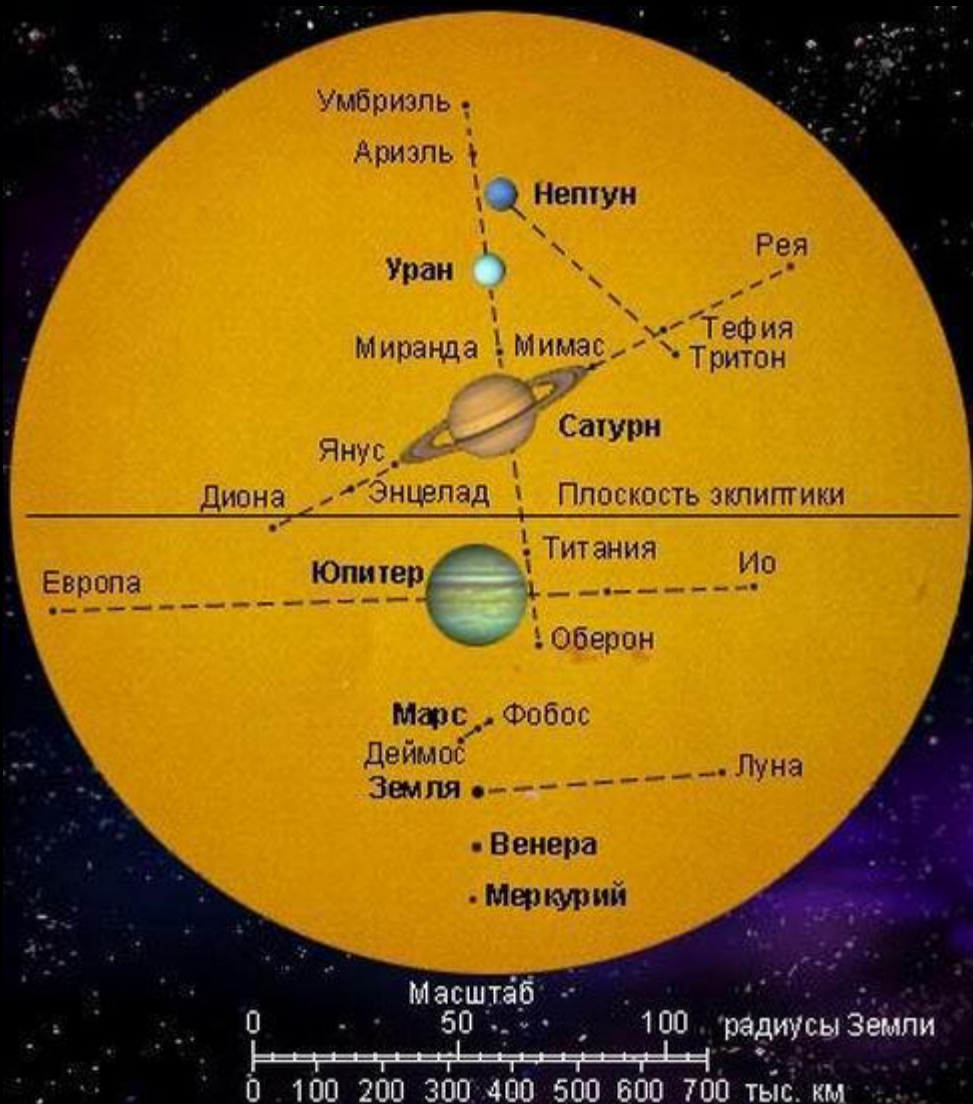
Нептун и его спутники.



Плутон и Харон.



- Сравнительные размеры Солнца, планет Солнечной системы.



Выполните тест:

- Расположите планеты в порядке удаления от Солнца: Меркурий, Земля, Венера, Юпитер, Нептун, Уран, Марс, Сатурн.

- Расположите планеты по их массе от самых тяжелых к самым легким:
Уран, Нептун, Юпитер,
Сатурн, Марс, Венера,
Земля, Меркурий.

- Какое из перечисленных утверждений не подходит для планет-гигантов?
- 1. имеют большие размеры по сравнению с размерами планет земной группы
- 2. медленно вращаются вокруг оси, медленнее чем Земля
- 3. имеют низкую плотность
- 4. имеют большое количество спутников

• Примерное расстояние от Земли до Солнца:

• 1. $1,5 \times 10^{14}$ м

• 2. $1,5 \times 10^{11}$ м

• 3. $1,5 \times 10^8$ м

• 4. $1,5 \times 10^6$ м

- Атмосфера Юпитера состоит преимущественно из:

- 1. аммиака
- 2. гелия и метана
- 3. водорода и гелия
- 4. водорода и метана

• У какой планеты не обнаружены кольца?

- 1. у Плутона
- 2. у Нептуна
- 3. у Урана
- 4. у Юпитера

- Планеты обращаются вокруг Солнца
- 1. по орбитам, близким к окружности
- 2. по окружностям
- 3. по параболам
- 4. по сильно вытянутым эллипсам

- Расставьте планеты в порядке уменьшения температуры:
- Земля, Марс, Меркурий, Венера, Юпитер, Сатурн, Уран, Нептун