

*Жол жүру ережесін
сақтаймыз!
4 «Ә»сынып*



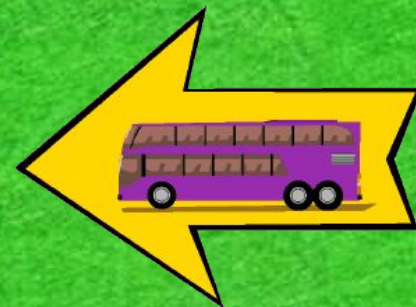
*Ережені
жасаттаймыз
Өмірімізді*

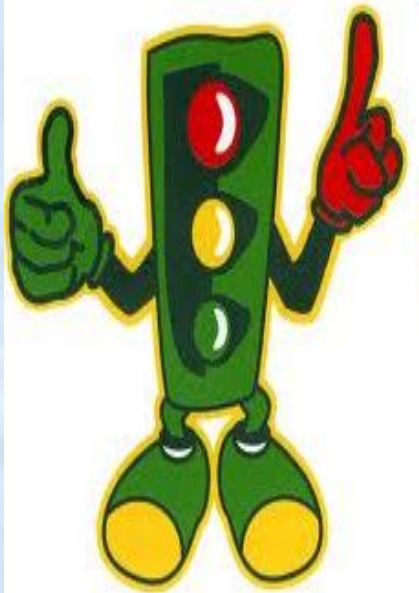




Мақсаты

1. Оқушыларды жол ережесімен таныстыру
2. Жол қауіпсіздігін сақтаудың адамдар өміріндегі маңыздылығын ұғындыру;
3. Оқушыларды саналылыққа, шыдамдылыққа тәрбиелеу.



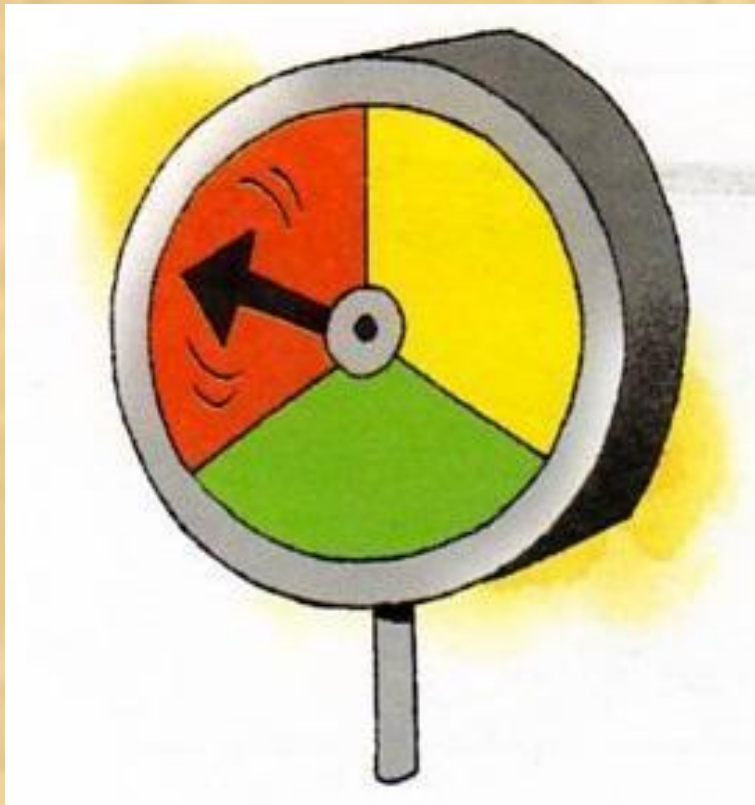


*Жолға шықсаң далаға,
Жол оңай деп санама
Ережені әрқашан
Қатаң ұста санаңда.
Бөгет болма басқаға
Жүрексініп саспа да
Жаңылысса көмектес
Қарттар менен жас бала.*



Тарихқа көз жүгіртетін болсақ, жүріп-тұруды реттеу қажеттілігі сонау бір машинаның аз кезінде туған көрінеді. Алғаш рет 1868 жылы Лондон қаласында темір жол бағдаршамы орнатылды. Ол қолмен алмастырылатын және алмастыру үшін арнаулы адам тұратын еді. Әрі ол көп уақыт алатын болды. Кейінірек, 1870 жылы Америкада электр бағдаршамдары пайда болды. Ал Ресейде үш түрдегі бағдаршамдар Ресейде алғаш жолдар І Петр салына бастаған. Автокөлік жүргізушілеріне жолда дұрыс жүру қатаң ескертілді 1920жылдары іске қосыла бастады.Бертін келе оны автомат жүйесі арқылы басқару ойластырылды. Ал бүгінгі таңда бағдаршамды электронды есептеу машинасы арқылы басқару жүзеге асырылған. Қазақстанда бағдаршамдар барлық ірі қалаларда орнатылған.. Қазақстанда 1917 жылға дейін небәрі 127 км гана жол бар болатын. Елуінші жылдары республикамыздағы асфальт жолдардың ұзындығы отыз мың км болды. Ал қазір сегіз жүз миллион км-ден асады.

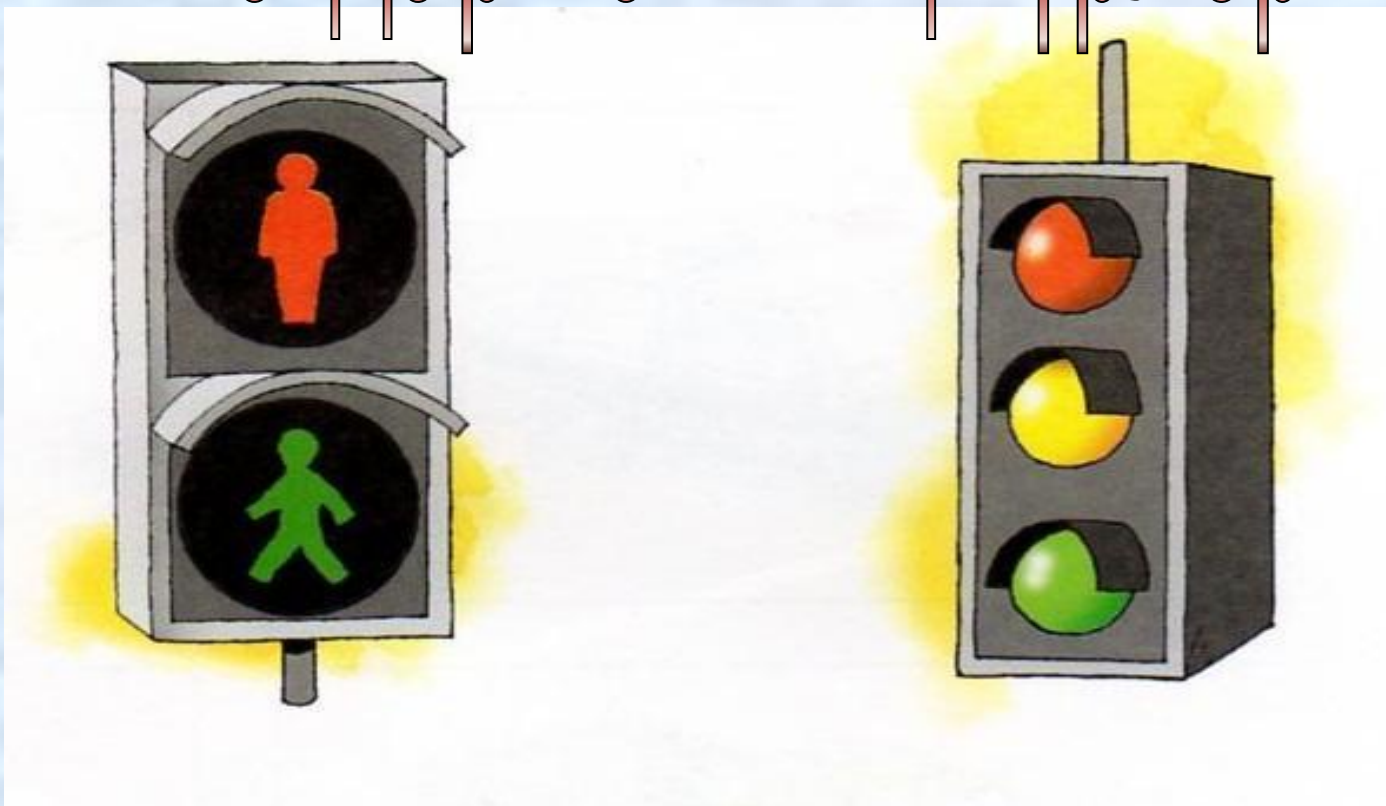
Ең бірінші бағдаршамның түрі



Бағдаршам дөңгелекті түрде болатын.



Бағдаршамның түрлері



Жаяу жүргіншілер үшін

Жүргізушілер үшін

Бұл жаяу өтудің таңбалары. Олар жолда өтуге болатын орындарға белгі қояды. Асфальттегі жолақтың белгісі - «зебра», ол да жаяу өтудің орынның белгісі.



Балдырғандар жолды тек қана ересектермен бірге өтуі ке

Бұл таңба бұл жерде жүруге мүмкін жоқ екенін білдіреді



**Бағдаршам жаяулар үшін бар.
Адамдарға керек бағытта балауса
сигнал жанады, сонда жолдан өтуге
болады.**



Егер бұл бағытта қызыл жарық жанса, онда жаяу жүргіншілерге жолдан өтуге болмайды.



Жиек жол дегеніміз не?



ЖОЛ



Жаяуға қай жермен жүруге болмайды?



рұқсат
етілмейді



- Тоқта!!



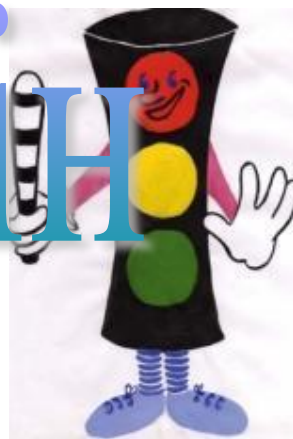
- Сақтан!!



- Жол ашық!!



Оқушылар үшін



- Тротуар - жаяулардың жолы.
- Тротуар бойынша оң жақтан жүр.
- Тротуарда ойнама.
- Жаяу өту бойынша байсалды адыммен өт.
- Жолдар өткенде қауіпсіз жағдайларға көз жеткіз. Қара, машиналар қасында жоқ па?
- Көшенің өткелі үшін бағдаршамның рұқсат беретін сигналы - жасыл. Қызыл жарыққа көшені кесіп өтуге болмайды.
- Жақын жүретін автокөліктің алдында көлік жүретін бөлікті ешқашан жүгіріп өтпе.

Жаяулар жолы

Ақпаратты көрсеткіш белгісі



*Жаяулар
өтетін жол*

Велосипедпен жүру ережесі

Сақтандыру белгісі



*Велосипед
жолы*

Тыйым салатын белгілер



*Жаяу
жүргіншілерге
тыйым
салынады*



*Велосипедпен
жүруге
тыйым
салынады*



*Кіруге
болмайды*

Ескерту белгілері



1.11.1

Қауіпті бұрылыс



1.11.2



1.12.1

Қауіпті бұрылыстар



1.12.2



1.13

Тік еңіс



1.14

Тік өрлеу



1.15

Тайғақ жол



1.16

Тегіс емес жол



1.17

Қиыршық тас
шашылған



1.18.1



1.18.2

Жолдың тарылуы



1.18.3



1.19

Екі жақты
қозғалыс



1.20

Жаяу жүргінші
өтпесі



1.21

Балалар



1.22

Велосипед жолымен
қиылыс

Тыйым салу белгілері



3.5

Мотоциклдердің
қозғалысына тыйым
салынады



3.6

Тракторлардың
қозғалысына
тыйым салынады



3.19

Кері бұрылуға
тыйым салынады



3.20

Басып озуға
тыйым салынады



3.9

Велосипедпен
қозғалысқа
тыйым салынады



3.10

Жаяу жүргіншілердің
қозғалысына
тыйым салынады



3.27

Аялдауға тыйым
салынады



3.28

Тұруға тыйым
салынады

Бағыт беретін белгілер



4.1.1
Тіке қозғалыс



4.1.2
Оңға қозғалыс



4.1.3
Солға қозғалыс



4.1.6
Оңға және солға
қозғалыс



4.2.1
Кедергіні оң
жағынан
айналып өту



4.2.2
Кедергіні сол
жағынан
айналып өту



4.4
Жеңіл автомобильдер
қозғалысы



4.5
Велосипед
жолы



4.6
Жаяу
жүргіншілер
жолы

Көрсеткіш белгілері



5.14

Жеңіл таксилердің
тұрақ орны



5.15

Тұрақ орны



5.16.1

Жаяу өтпе



5.16.2



5.11.1

Айналыс жасауға
арналған орын



5.11.2

Айналыс жасауға
арналған белдеу



5.12

Автобус пен (немесе)
троллейбустың
аялдау орны



5.13

Трамвайдың
аялдау орны

БАЛАЛАР!

Көше тәртібін сақтаңдар !





Жас досым!

Жас досым!




**Жол жүру ежелерін
ұмытпа және есіңде
сақтап жүр!**



**Бұл таңбаны мектептің жанында
әдетте көруге болады.
Ол жолда балалар пайда бола алғанын
білдіреді.**



A vibrant, cartoon-style illustration. In the center, a large, light-brown scroll-like background contains the text. To the left, a young boy with blonde hair, wearing a blue shirt and an orange vest with a red and blue diamond pattern, holds a large green pencil. To the right, a young girl with red hair, wearing a white shirt and a red vest and skirt, holds a large blue pencil. The scene is filled with school supplies: a red backpack, a paint palette, a stack of books, a calculator, and various colored pencils. The background is decorated with white daisies, several blue birds in flight, and colorful butterflies. At the top, there are two cylindrical containers holding more pencils and a yellow set square. The overall atmosphere is cheerful and educational.

**Назар қойып
тыңдағандарыңызға
рахмет!**