

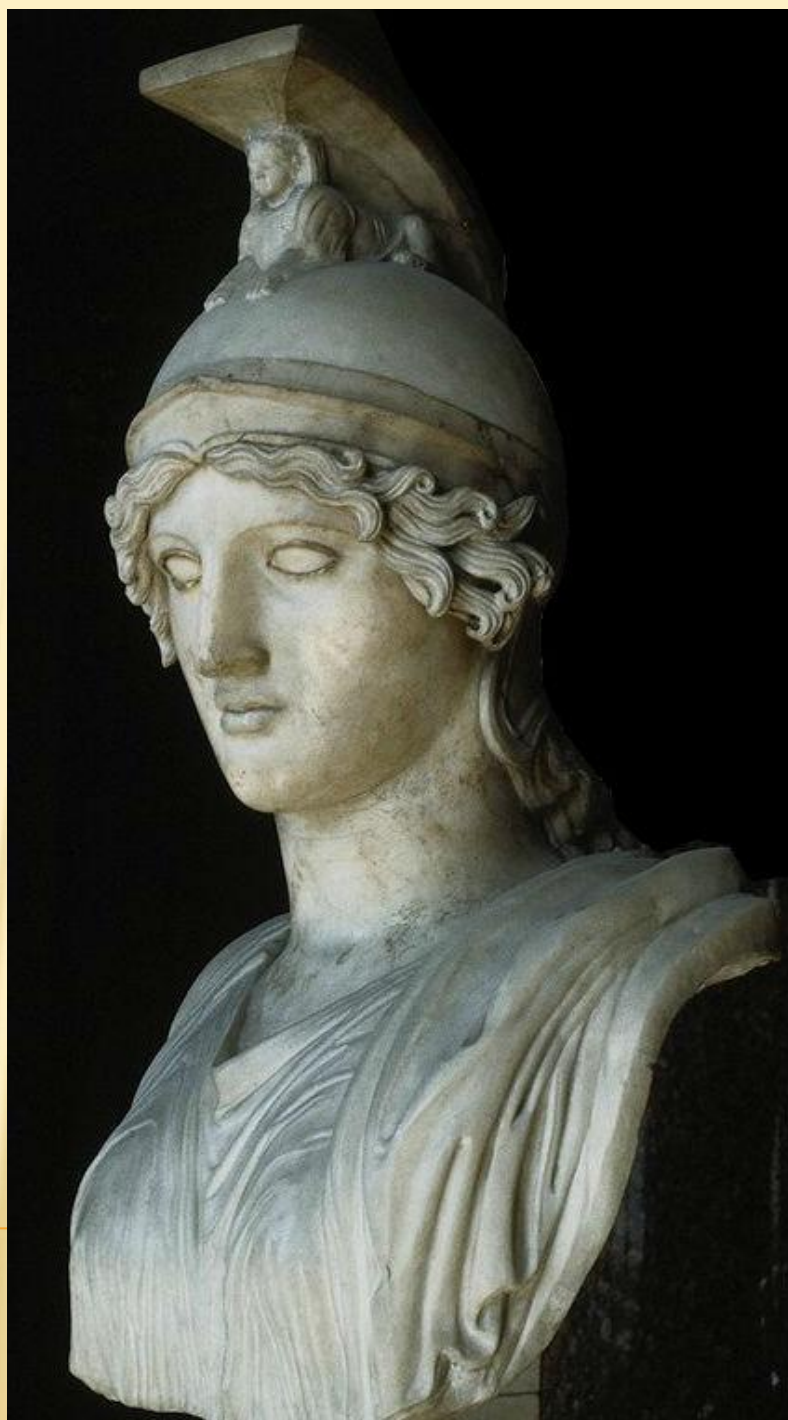
Афины.Греция.

АРХИТЕКТУРА ДРЕВНЕГО ГОРОДА

АФИНЫ.



Происхождение
названия
«Афины».
Название города
«Афины»
древние греки
связывали с
именем его
покровительниц
ы – богини
Афины
Паллады
БОГИНЯ АФИНА ПОЛЛАДА.



«ЗОЛОТОЙ ВЕК» ПЕРИКЛА

- На вторую половину 5 в. до н.э. приходится период расцвета древних Афин (золотой век Перикла (444/443 – 429 гг. до н.э.)). В это время в Афинах жили и работали историк Геродот, философ Анаксагор, поэты Эсхил, Софокл, Еврипид, комедиограф Аристофан, скульптор Фидий. Афины были украшены многочисленными скульптурными памятниками.

СКУЛЬПТУРА АФИН.

«Афина Парфенос»
(«Афина-Дева») —
знаменитая
древнегреческая
скульптура работы
Фидия. Время
создания — 447–438 г.
до н.э. Не
сохранилась.
Известна по копиям
и описаниям.

АФИНА ПАРФЕНОС





Курос (др.-греч. κίρος)

—

тип статуи юноши-атлета, обычно обнажённого, характерный образец древнегреческой пластики периода архаики (ок. 650 г. до н.э. — 500 г. до н. э.).

КУРОС.





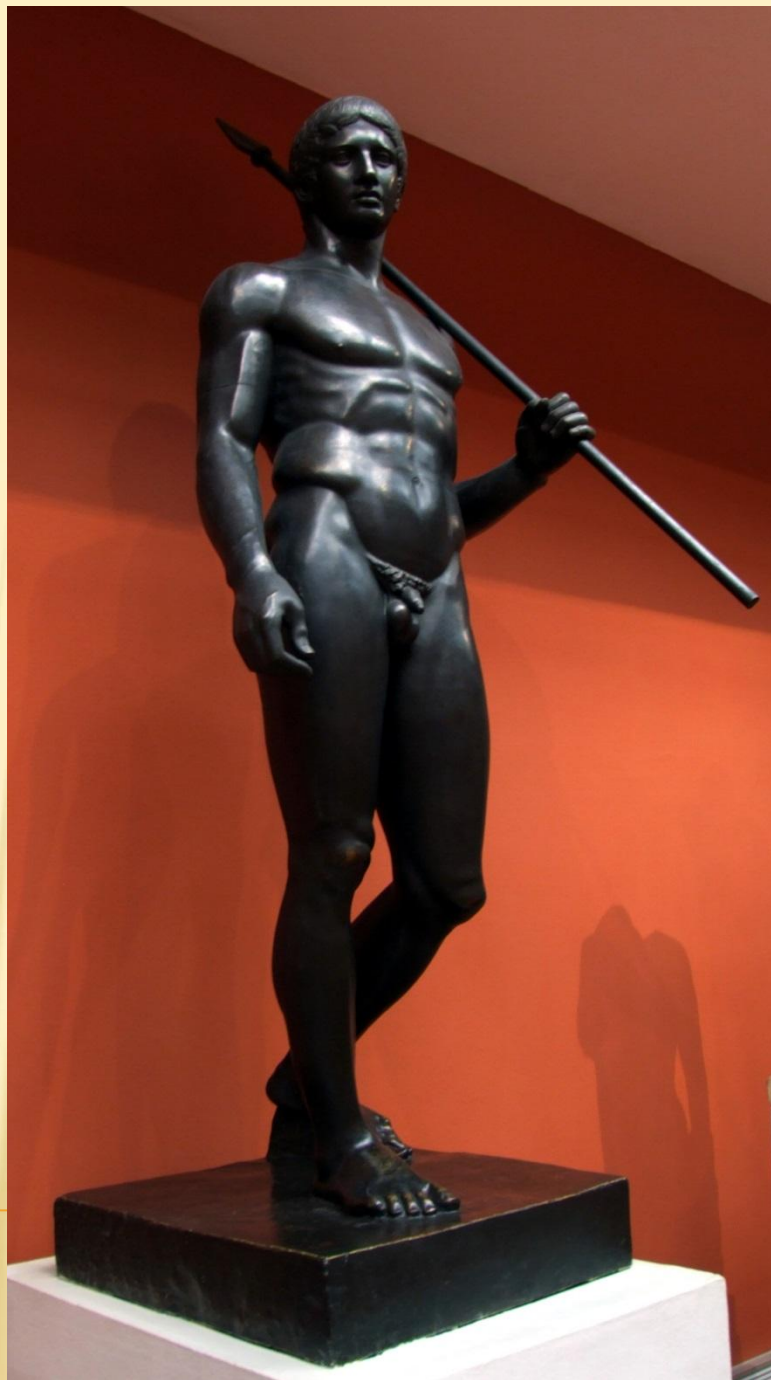
Фигуры кор (девушек) – воплощение изысканности и утонченности. Их позы также однообразны и статичны, но как при этом изящны их хитоны и плащи с красивыми узорами из параллельных волнистых линий, как оригинальна цветная кайма на краях! Круто завитые локоны, перехваченные диадемами, разделены проборами и спускаются на плечи длинными симметричными прядями. И ещё одна характерная деталь: **КОРЫ** у всех на лицах загадочная Улыбка.



«ДИСКОБОЛЕ»

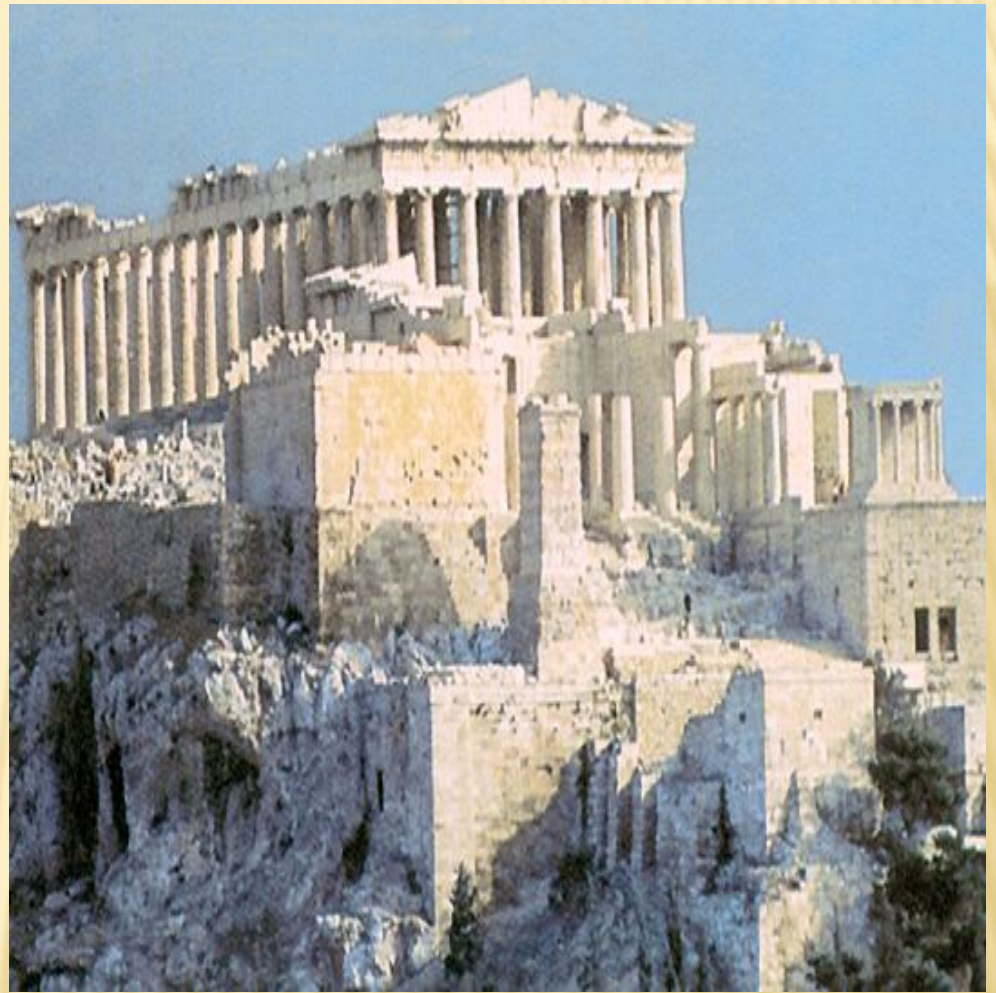


«Дорифор» • (греч.
δοριφόρος —
«Копьеносец») —
одна из самых
знаменитых статуй
античности, работа
скульптора
воплощающая т. н .
К а н о н П о л и к л е
т а , была создана в
450-440гг. до н.э .



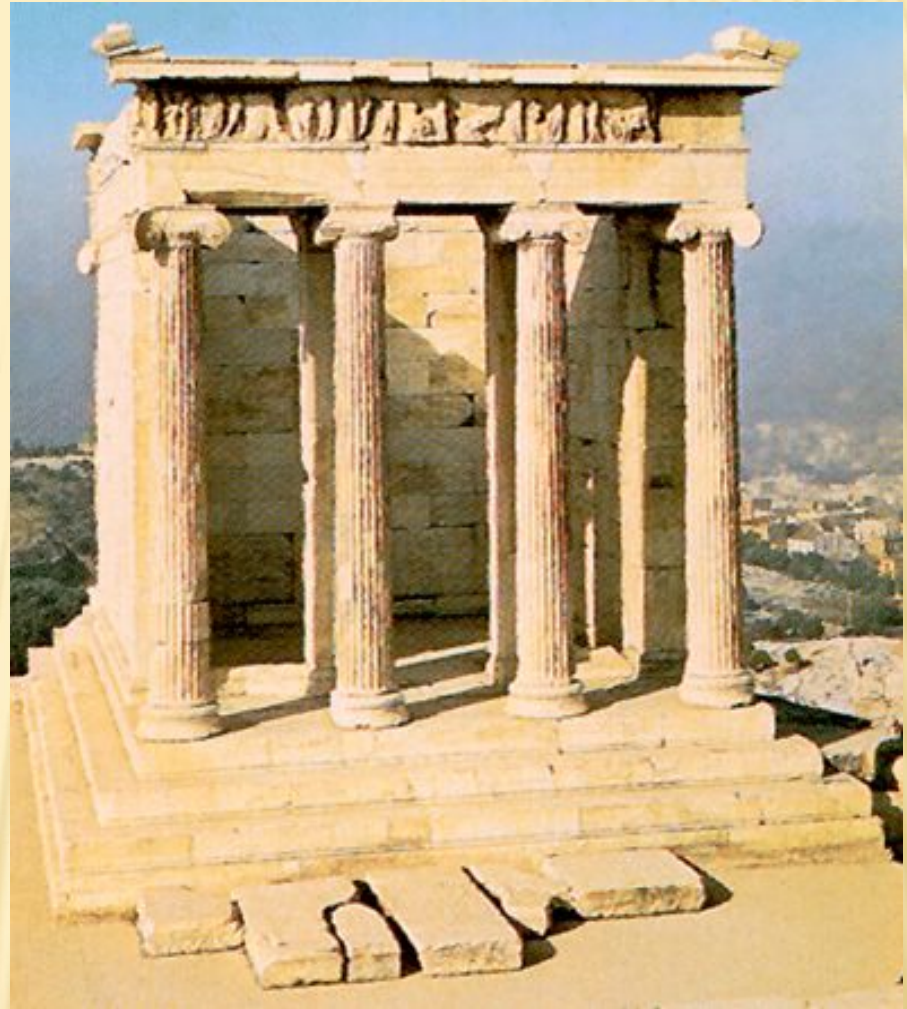
АРХИТЕКТУРА.

Ансамбль
Акрополя –
общественного
и культурного
центра
Афинского
государства –
это высшее
достижение
древнегреческо
й архитектуры.



АКРОПОЛЬ.

Центр – крытые
ворота.
Север –
пинакотека.
Юг – храм Ники
Аптерос
(Бескрылой)



ПРОПИЛЕИ – ЦЕНТРАЛЬНЫЙ ВХОД В АКРОПОЛЬ.

Главный храм
Акрополя,

посвященный
богине Афине,
покровительни
це города.



ПАРФЕНОН.

ΠΑΡΦΕΝΟΝ.



ΦΡΙΖ ΠΑΡΦΕΝΟΝΑ.





Храм, главное
святилище
Акрополя,
созданный в честь
богини Афины и
Посейдона.
Храм украшают
скульптуры
кариатид –
девушек,
поддерживающих
карниз.



ЭРЕХТЕЙОН.



Вместитель-ность театра 17000 человек.



ТЕАТР ДИОНИСА.

КОНЕЦ.