

Тема 4: Социальные институты и организации

План:

1. Понятие «социальный институт».
2. Виды и функции социальных институтов.
3. Основные черты социальной организации.
4. Типология организаций.



Вопрос 1. Понятие «социальный институт».

- ▶ Современное общество не может существовать без сложных социальных связей и взаимодействий. Особую роль играют связи и взаимодействия, обеспечивающие самые важные потребности индивида, социальной группы и общества в целом.



Как правило, эти взаимоотношения и связи институционализированы (узаконены, ограждены от влияния случайностей).

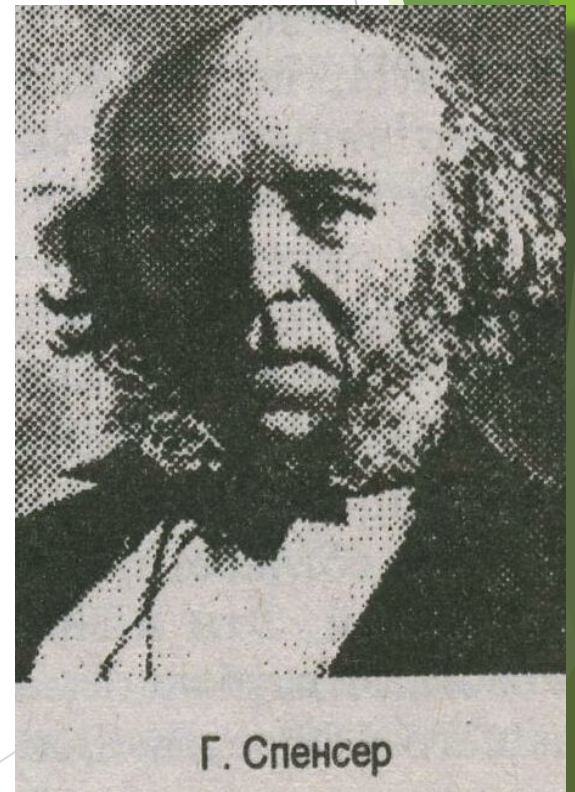
Понятие «социальный институт».

- ▶ Социальные институты и организации обеспечивают относительную устойчивость социальных отношений в рамках общества.



Первым предложил науке термин «социальный институт» английский философ Герберт Спенсер (1820-1903)

Согласно учению Г. Спенсера, любые социальные институты обеспечивают возможность членам общества, социальных групп удовлетворять свои потребности.



Понятие «социальный институт».



- ▶ Социальные институты (от лат. Institutum - установление, учреждение) - это исторически сложившиеся формы организации совместной деятельности людей, призванные обеспечить надежность удовлетворения жизненно важных потребностей личности, социальной группы, общества в целом.

Социальные институты могут быть охарактеризованы с точки зрения как их *внешней, формальной («материальной») структуры*, так и *внутренней, содержательной деятельности*.





- ▶ *Внешне* социальный институт выглядит как совокупность лиц, учреждений, снабженных определенными материальными средствами и осуществляющих конкретную социальную функцию.

- ▶ С содержательной (внутренней) стороны - это определенный набор целесообразно ориентированных стандартов поведения определенных лиц в определенных ситуациях, система ценностей, норм, идеалов



Каждый социальный институт характеризуется:

- ▶ 1. Целью своей деятельности;
- ▶ 2. Конкретными функциями, обеспечивающими достижение этой цели;
- ▶ 3. Набором социальных позиций и ролей, типичных для данного института;
- ▶ 4. Системой ценностей, норм, идеалов;
- ▶ 5. Системой санкций, обеспечивающих поощрение желаемого и подавление отклоняющегося поведения;
- ▶ 6. Организационным оформлением, каждый социальный институт представляет собой совокупность лиц, учреждений, снабженных определенными материальными средствами.

Вопрос 2.

Виды и функции социальных институтов.

▶ Важнейшими функциями социальных институтов являются следующие:

▶ 1. Воспроизводство членов общества. Главным институтом здесь является семья, но к ней причастны и другие социальные институты, такие как государство.

▶ 2. Социализация - передача индивидам, установленных в данном обществе образцов поведения и способов деятельности - институты семьи, образования, религии и др.

3. Производство и распределение. Обеспечиваются экономическо-социальными институтами.



4. Функции управления и контроля осуществляются через систему социальных норм и предписаний, реализующих соответствующие типы поведения: моральные и правовые нормы, обычаи, административные решения и т. Д.



Социальные институты отличаются друг от друга своими функциональными качествами:

1. Экономическо-социальные институты - собственность, обмен, деньги, банки, хозяйственные объединения различного типа - обеспечивают всю **совокупность производства и распределения общественного богатства**, соединяя вместе с тем экономическую жизнь с другими сферами социальной жизни.

2. Политические институты - государство, партии, проф. союзы и другого рода общественные организации, преследующие политические цели, направленные **на установление и поддержание определенной формы политической власти**. Их совокупность составляет политическую систему данного общества.

3. Социокультурные и воспитательные институты - ставят целью освоение и последующее воспроизводство культурных и социальных ценностей, а также социализацию индивидов через усвоение социокультурных стандартов поведения.

4. Нормативно - ориентирующие механизмы морально - этической ориентации, регуляции поведения индивидов. Их цель - придать поведению и мотивации нравственную аргументацию, этическую основу.

5. Нормативно - санкционирующие - выполняющие общественно - социальную регуляцию поведения на основе норм, правил и предписаний, закрепленных в юридических и административных актах. Обязательности норм обеспечивается принудительными санкциями.

Функции и структурные элементы основных социальных институтов:

№	Институты	Функции	Основные роли	Физические элементы	Символические элементы
1	Семейно-брачные	Забота, выхаживание и воспитание детей	Отец, мать, ребенок	Дом, обстановка	Кольца, обручение, брачный контракт
2	Экономические	Производство распределе-ние материаль-ных благ и услуг	Работодатель, наемный работник, продавец, покупатель	Фабрика, офис, магазин, рынок.	Деньги, торговая марка, реклама

3	Политико - правовые	Поддержание существующего политического строя, законов, правил и стандартов поведения	Законо- датель, субъект права, избиратель, политик.	Правительс- твенные учреждения здания Гос. Думы	Флаг, герб, конститу- ция
4	Религиоз- ные	Содействие соборным отношениям, углубление веры	Священник прихожа- нин	Собор, церковь.	Крест, алтарь, библия
5	Образование	Социализация людей, приобщение к базисным ценностям, передача знаний от поколения к поколению	Учитель ученик	Школа, лицей, универси- тет, институт, учебник	Аттестат, диплом, ученая степень, ученое звание

Вопрос 3. Основные черты социальной организации.

- ▶ Термин «организация» применяется очень широко. В кибернетике, экономике, биологии, технических науках он выступает **синонимом упорядоченности.**



В социологии объектом упорядоченности являются индивиды, социальные группы и общности, включенные в совместную деятельность и выполняющие определенные социальные функции.



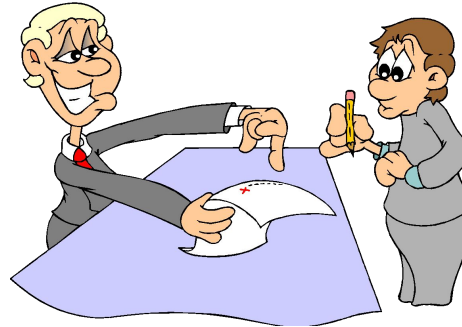
Социальная организация (по А.И.Пригожину) имеют ряд характерных черт:

- ▶ 1. Она обладает целевой природой, поскольку создается для реализации определенных целей и оценивается через достижение. Это означает, что организация представляет собой средство и инструмент объединения людей ради такой цели, которая не может быть достигнута людьми в одиночку.



- ▶ 2. Ради достижения цели члены организации вынуждены распределиться по ролям и статусам. Следовательно, социальная организация представляет собой сложную систему социальных позиций и ролей, которые исполняются входящими в нее членами.

3. Организация возникает на основе разделения труда, поэтому в социальных организациях существуют горизонтальные структуры.



Однако более существенными для понимания организации является то, что они **всегда строятся по вертикальному (иерархическому) признаку, в котором довольно четко выделяются управляющая и управляемая подсистемы.**

4. Управляющие подсистемы создают свои *специфические средства регулирования и контроля за деятельностью организации*. Среди этих средств значительную роль играют *внутриорганизационные нормы*.



5. Социальные организации представляют *собой целостную социальную систему*.

Социальная организация это:

система отношений, объединяющих людей и их группы для достижения определенных целей и выступающая как элемент социальной структуры, как вид деятельности, как степень внутренней упорядоченности и согласованности частей целого, как единство и взаимодействие социальных общностей, социальной среды, коммуникаций в структуре общества.



Вопрос 4. Типология организаций.

- ▶ Традиционно в социологии различают формальные и неформальные социальные организации. Критерием этого разграничения служит степень формализации существующих в них связей, взаимодействий и отношений.
- ▶ Формальные организации (по А.И.Пригожину) - способ организационного построения на основе социальной формализации связей, статусов и норм.

В основе формальной организации лежит разделение труда, возникающее как результат необходимой специализации.

Разделение труда выступает в виде системы статусов - должностей, каждая из которых наделена специфическими функциями, таким образом, что все функциональные задачи оказываются распределенными между членами организации.

Формальные организации



Формальные организации (по А. И. Пригожину) - способ организационного построения на основе социальной формализации связей, статусов и норм.

В основе формальной организации лежит разделение труда, возникающее как результат необходимой специализации. Разделение труда выступает в виде системы статусов - должностей, каждая из которых наделена специфическими функциями, таким образом, что все функциональные задачи оказываются распределенными между членами организации.

Неформальные организации



Неформальные организации - представляют собой спонтанно сложившуюся систему социальных связей, взаимодействий, норм межличностного и межгруппового общения.

В неформальной организации нет жесткого закрепления статусов, делающих организацию устойчивой. Неформальная организация создает большие возможности для творческой, продуктивной деятельности, разработки и внедрения нововведений.

Основные формы организаций

Деловые организации

**Ассоциативны
е
организации**

**Основные
формы
организаций**

**Промежуточные
формы**

**Общественные
СОЮЗЫ**



Основные формы организаций:

- ***1. Деловые организации - фирмы и учреждения,*** которые возникают сами для коммерческих целей, либо для решения отдельных задач.
- **Основа внутреннего регулирования – административный порядок, принципы единоначалия, назначения, коммерческой целесообразности.**

Деловые организации

- К ним относятся частные или государственные фирмы, учебные, лечебные и иные прибыльные и неприбыльные организации . . Эмпирическая типология деловых организаций выделяет среди них два типа:
 - 1. ***предприятия (фирмы)***, занятые в производстве и распределении материальных ценностей и услуг;
 - 2. ***учреждения***, занятые в сфере умственного труда – образовательные, лечебные, культурные, управленческие, научные и проектные.

▶ 2. **Общественные союзы, массовые организации,**
цели которых вырабатываются «изнутри» и представляют собой обобщение индивидуальных целей участников. Регулирование обеспечивается совместно принятым уставом, принципом выборности, то есть зависимостью руководства от руководимых. Членство в них дает удовлетворение политических, социальных, экономических, любительских потребностей.

▶ Массовые, союзные организации - политические партии, творческие, любительские объединения и т.п. - это разновидность общественной организации, представляющая собой добровольный союз разных категорий населения, объединяющихся вокруг конкретных общественных и групповых целей и действующих на основе совместно принятых уставов, программ, выборности руководства. общества.

- ▶ Массовые организации являются важной формой общественной самодеятельности и самоуправления, фактором гражданского общества.

По *своим задачам* организации - союзы делятся на:

- ▶ политические,
- ▶ профессиональные,
- ▶ научные, творческие,
- ▶ любительские и т.п.



- ▶ 3. Промежуточные формы организаций, например, кооперативные (сельскохозяйственные, рыболовецкие колхозы, старательные артели), которые соединяют в себе основные признаки союзов, но выполняют предпринимательские функции.

Основные формы организаций:

- ▶ 4. Ассоциативные организации - семья, научная школа, неформальная группа.

