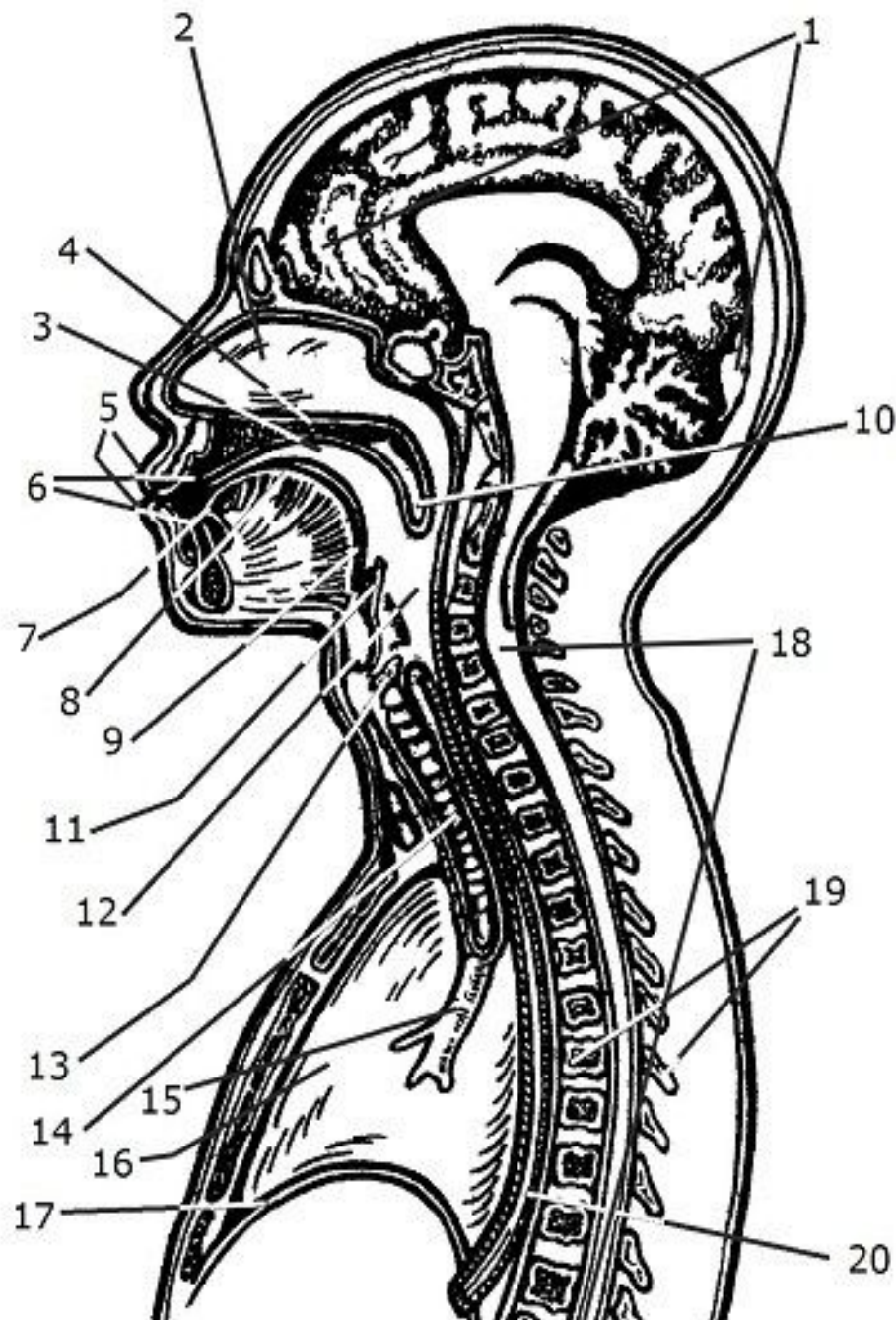


Что такое речь?

Речь — исторически сложившаяся форма общения людей посредством языковых конструкций, создаваемых на основе определённых правил. Процесс речи предполагает, с одной стороны, формирование и формулирование мыслей языковыми (речевыми) средствами, а с другой стороны — восприятие языковых конструкций и их понимание.



Строение речевого аппарата:

- 1 - головной мозг
- 2 - носовая полость
- 3 - ротовая полость
- 4 - твёрдое нёбо
- 5 - губы
- 6 - резцы
- 7 - кончик языка
- 8 - спинка языка
- 9 - корень языка
- 10 - мягкое нёбо
- 11 - надгортанник
- 12 - глотка
- 13 - гортань
- 14 - трахея
- 15 - правый бронх
- 16 - правое легкое
- 17 - диафрагма
- 18 - спинной мозг
- 19 - позвоночник
- 20 - пищевод

Артикуляционный отдел

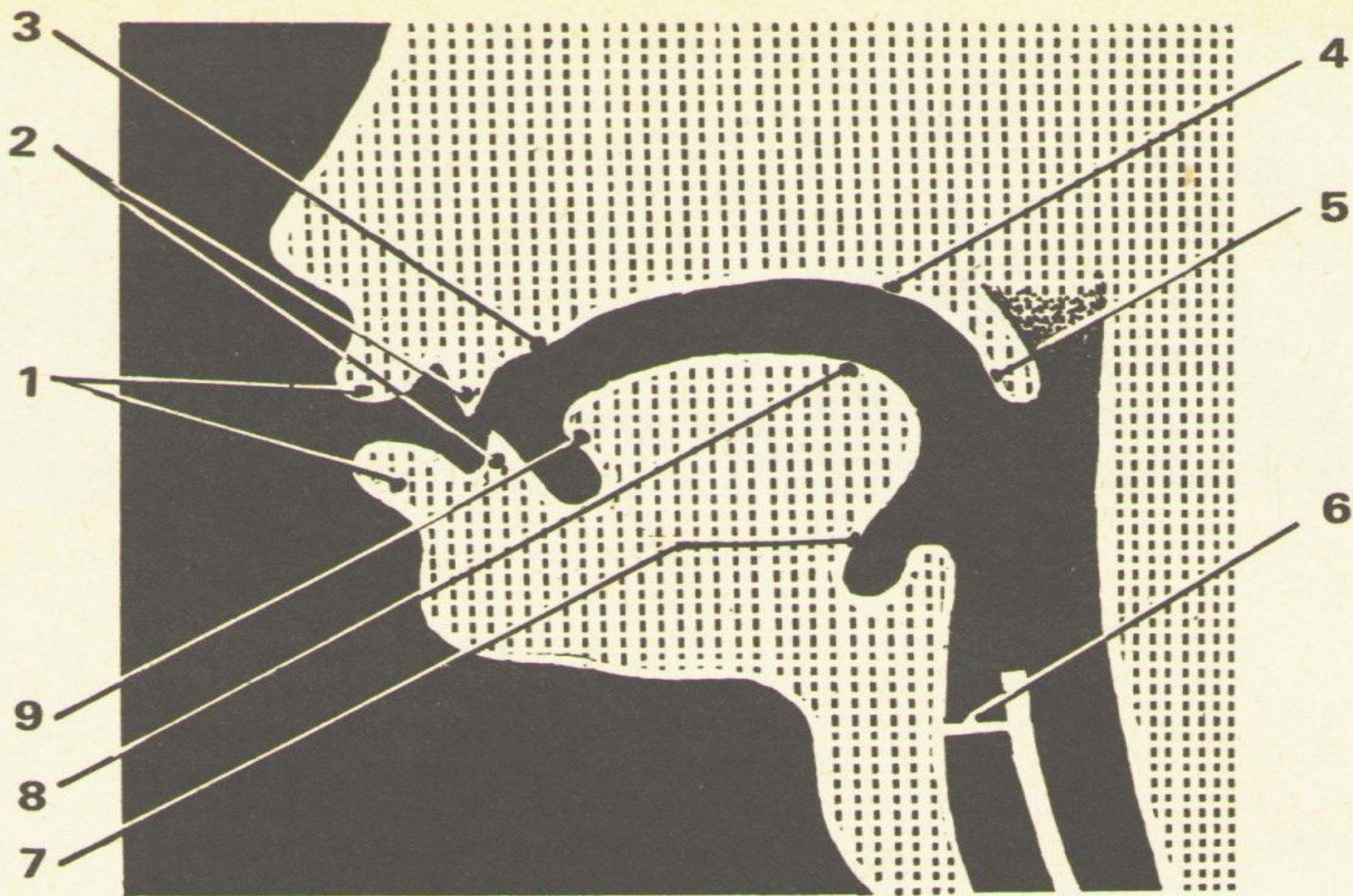


Рис. 3. Профиль органов артикуляции: 1 — губы, 2 — резцы, 3 — альвеолы, 4 — твердое нёбо, 5 — мягкое нёбо, 6 — голосовые складки, 7 — корень языка, 8 — спинка языка, 9 — кончик языка

Основными органами артикуляции являются:

- язык
- губы
- челюсти (верхняя и нижняя)
- твердое небо
- мягкое небо
- альвеолы
- голосовые складки

Из них язык, губы, мягкое небо и нижняя челюсть являются подвижными, остальные неподвижными.

Главным органом артикуляции является язык.

Язык — массивный мышечный орган.

Важная роль в образовании звуков речи принадлежит нижней челюсти, губам, зубам, твердому и мягкому небу, альвеолам.

Артикуляция и состоит в том, что перечисленные органы образуют щели, или смычки, возникающие при приближении или прикосновении языка к небу, альвеолам, зубам, а также при сжатии губ или прижатии их к зубам.

Громкость и отчетливость речевых звуков создаются благодаря резонаторам.

Резонаторные полости - четыре пары придаточных пазух носа: верхнечелюстные (гайморовы), лобные (фронтальные), основные и решетчатые; вместе с полостью носа выполняют

НАРУШЕНИЯ (ДЕФЕКТЫ) АРТИКУЛЯЦИОННОГО АППАРАТА

Любые нарушения в строении артикуляционного аппарата врожденного или рано приобретенного (травма) характера (в возрасте до 7 лет) неизменно влекут за собой трудности в формировании и развитии речи. Более поздние приобретенные дефекты артикуляционного аппарата, как правило, не приводят к тяжелой речевой патологии, но могут существенно влиять на качество и отдельные характеристики устной

Часть нарушений артикуляционного аппарата является нарушением прикуса.

Нормальным считается прикус ортогнатический.

Ортогнатия - таким смыканием зубов, при котором верхние передние и боковые зубы прикрывают одноимённые нижние (вариант нормального прикуса)

Аномальные виды прикуса зубов.

Нарушения смыкания зубов называются аномалиями прикуса.

Существует пять основных патологий прикуса:

Мезиальный, или медиальный,
прикус наблюдается, когда нижняя
челюсть значительно выдается
вперед, нижние зубы перекрывают
верхние.

Startsmile™



Прогнатический, или дистальный,
прикус. В этом случае верхняя
челюсть слишком развита или нижняя
недоразвита.



В случае открытого прикуса большая часть зубов обеих челюстей не смыкается. Этот тип делится на **фронтальный открытый** прикус в области передних зубов и **боковой** прикус в области боковых.

 Startsmile™



При **глубоком** прикусе зубов верхние резцы закрывают собой нижние более чем на 50%. Для его характеристики еще применяют термин «травмирующий прикус».

Startsmile™



При **перекрестном** прикусе недоразвита одна или обе стороны верхней или нижней челюсти, зубные ряды пересекают друг друга.

Startsmile™



Расщелина -врожденная щель,
или зазор, в нёбе.

Малая щель включает только мягкое
нёбо, хотя в серьёзных случаях она может
расширяться до твердого нёба,
альвеол и верхней губы.

Расщелина верхней челюсти -
аномалия развития: расщепление альвеоля
рного отростка верхней челюсти
вследствие несращения в эмбриональном
периоде верхнечелюстного и среднего
носового отростков.

Является причиной нарушения речи
типа риноплалии и голоса

Расщелина губы -аномалия развития: наличие щели верхней губы, идущей от её красной каймы к носу. При изолированном дефекте может быть нарушение или затруднения в артикуляции губнозубных звуков.

Нарушение речи – это отклонения речи от общепринятой языковой нормы определённой языковой среды, к которой относится говорящий.

Нарушение речи может быть письменное и устное. Все нарушения речи возникают вследствие органических повреждений речевых отделов головного мозга, которые могут развиваться по самым разным причинам.

**Причины нарушения речи
можно разделить на те,
которые привели к
органическим изменениям в
головном мозге, и на те,
которые касаются
непосредственно
произношения.**

Причины органических нарушений головного мозга, приводящие к развитию нарушения речи:

- ▣ врождённые или приобретённые пороки нервной системы, в том числе в результате стрессов и психоэмоциональных перегрузок;
- ▣ доброкачественные или злокачественные опухоли головного мозга;
- ▣ нарушения кровообращения в речевых секторах головного мозга.

Причины нарушения речи, касающиеся непосредственно произношения:

- ▣ проблемы с различением звуков при отсутствии трудностей со слухом;
- ▣ плохая подвижность языка и губ;
- ▣ задержка психологического развития, которая приводит к задержке речевого развития;
- ▣ повреждение речевой зоны мозга в родах (она находится в области макушки);
- ▣ дефекты органов речи (заячья губа, короткая уздечка языка, нарушение прикуса, «волчья пасть» и так далее);
- ▣ многоязычная семья, формирующая нарушение речи;
- ▣ неграмотная речь в семье или отсутствие у

Какие бывают нарушения речи



Нарушение устной речи:

- **Брадилалия** – медленная речь из-за сложности в членораздельном произношении, которая развивается вследствие местной патологии мозга.
- **Брадифразия** – развитие медленной речи вследствие медленного мышления, которое является результатом местного

- **Алалия** – полное или частичное отсутствие речи вследствие поражения речевых областей мозга, при этом сохраняется первичный интеллект.
- **Тахилалия** – слишком быстрое произношение речи без лексических, фонетических и грамматических дефектов.

- **Дизартрия** – нарушение произношения из-за ограничения подвижности органов речи вследствие нарушения их иннервации. Возникает из-за повреждения подкорковых и заднелобных отделов мозга.
- **Заикание** – это нарушения темпоритмического течения речи из-за судорожного статуса речевых органов. Может проявляться по-разному.

- **Гнусавость** – нарушение тембра голоса с искажением произношения из-за патологии носовой полости. **Ринолалия** – это синдром гнусавости.
- **Дислалия** – нарушение произношения звуков при нормальных слухе и работе речевых органов. Часто встречается в многоязычных семьях.
- **Афазия** – системное нарушение ранее сформировавшейся речи вследствие органических поражений речевых отделов мозга.

Нарушение речи письменной:

- **Дислексия** – нарушение речи, характеризующееся неспособностью быстро читать из-за затруднения быстрого различения слов. Как правило, имеет неврологическую природу.
- **Аграфия** – потеря способности к письму с сохранением координации и интеллекта. Возникает из-за поражения верхних лобных извилин задних отделов левого полушария у людей, пишущих правой рукой.

□ **Дисграфия** – сложности с овладением письмом или вообще отсутствие этой способности при сохранении интеллекта. Данная проблема никогда не бывает обособленной и всегда сочетается с другими нарушениями речи.

□ **Алексия** – нарушение или потеря способности к чтению, возникающие из-за повреждения у правши коры левого полушария в любых её отделах.

Психолого педагогическая классиф икация:

Нарушения речи в данной
классифици подразделяются на две
группы:

□ нарушение средств общения

□ нарушения в применении

Нарушения средств общения:

Фонетическое недоразвитие (ФН)

нарушение процессов формирования произносительной системы родного языка у детей с различными речевыми расстройствами вследствие дефектов произношения фонем. Характеризуется нарушением звукопроизношения, проявляется в искажении звуков, звукослоговой структуры слова, просодики, как в комплексе, так и в отдельности;

недоразвитие речи

(ФФН) это нарушение процессов формирования

произносительной системы (родного) языка у детей с различными речевыми расстройствами вследствие

дефектов восприятия и произношения звуков;

Общее недоразвитие речи (ОНР) различные сложные речевые расстройства, при которых нарушено формирование всех компонентов речевой системы, т.е. звуковой стороны (фонетики) и смысловой стороны (лексики, грамматики).

Общее недоразвитие речи может наблюдаться при сложных формах детской речевой патологии: алалии, афазии (всегда). Несмотря

Нарушения в применении средств общения:

Заикание это нарушение речи, которое характеризуется частой пролонгацией звуков или слогов, или слов; остановками нерешительностью разрывающей её ритмическое течение.

НАРУШЕНИЯ РЕЧИ: ОСНОВНЫЕ ВАРИАНТЫ

Нарушения темпа и ритма

речи брадилалия, тахилалия, полтерн (спотыкание), заикание (последнее — расстройство области логопедии, неврологии и психотерапии).

Нарушения голоса афонии, дисфонии, открытая и закрытая формы ринофоний (устар. гнусавость), нарушения просодики и полетности голоса. Последние являются предметом как логопедии, так и фоониатрии.

Нарушения импрессивной речи (восприятия и понимания речи) — отдельные варианты афазий.

Варианты **распада речи** афазии (смежная область афазиологии, нейропсихологии и логопедии).

Варианты **общего недоразвития речи** и Нарушения **письменной речи**, в частности, чтения (легастения, дислексия) и письма (аграфия, дисграфия).

Нарушения речевого развития **при олигофрени** (смежная область логопедии и олигофренопедагогики).

Нарушения речевого развития **при нарушениях слуха**.

Коррекция нарушений звукопроизношения

система логопедической работы, направленная на формирование правильного произношения, представления (представления фонематические) и восприятия (восприятие фонематическое или фонематическое слух) фонем и развитие речи. Осуществляется учителями логопедами и воспитателями речевых групп детских дошкольных

образовательных учреждений (логопеды)

Спасибо
за
ВНИМАНИЕ!!!