





Характерные признаки растений семейства Сложноцветные



Семейство Сложноцветные (Астровые)



...В исхолодавшееся небо
глядится

Астра, лучистая астра
звезда.

Астру с прямыми ее
лепестками

С давних времен называли
«звездой»,

В ней лепестки
разбежались лучами

От сердцевинки, совсем
золотой...

Вс.Рожественский

Многообразие Сложноцветных



Жизненные формы

Формы

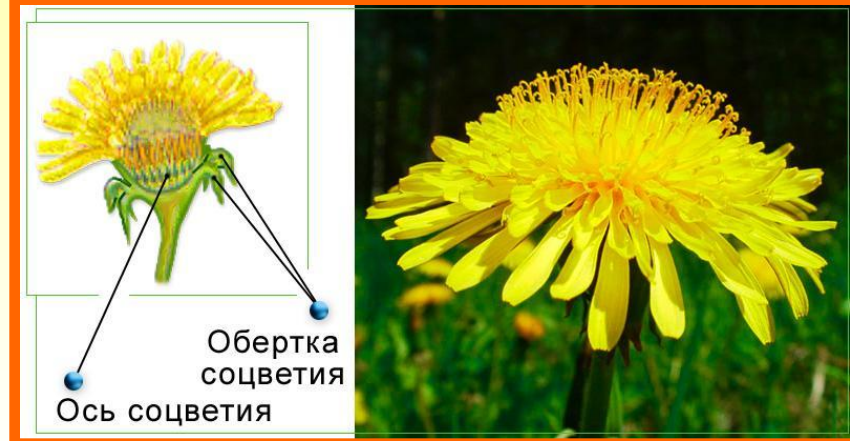
Травы

Кустарники

Деревья



- Соцветие состоит из большого количества мелких цветков, сидящих на общем ложе.
- Ложе соцветия блюдцевидное (плоское, вогнутое или выпуклое)
- Снаружи корзинка окружена оберткой из зеленых листочков.



Типы цветков

Цветки

трубчатые



язычковые
е



воронко-
-видные



ЛОЖНО-
ЯЗЫЧКОВЫ
е



Трубчатые цветки

пестик



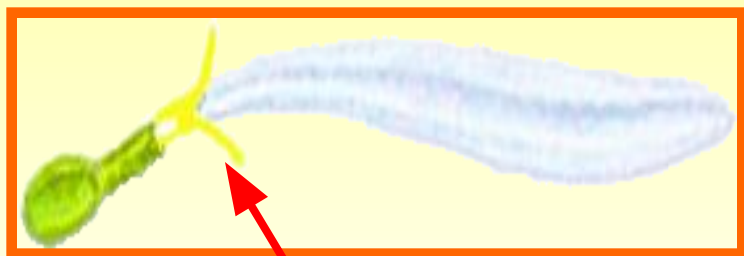
Бодяк полевой



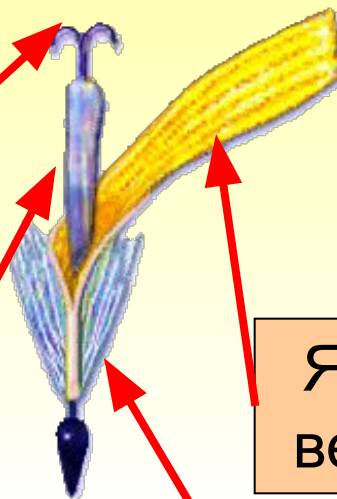
Цветок обычно обоеполый



Язычковые цветки



пестик



тычинки

Язычок
венчика

ХОХОЛОК



Цветок обоеполый



Воронковидные цветки



Цветок бесполой



Василек луговой



Василек шероховатый



Василек синий



Ложноязычковые цветки

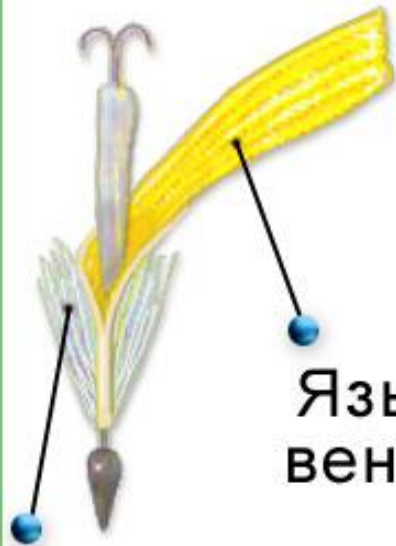


Формула цветка:

$$\overset{\wedge}{\text{Ч}}_0 \text{Л}_{(3)} \text{Т}_0 \text{П}_1$$

- Ложноязычковые цветки образованы лишь тремя лепестками.
- Цветки этого типа часто бывают женскими (пестичные цветки)





Хохолок

Язычок
венчика



Трубчатые
цветки
ромашки



Пестик



Язычковые
цветки
ромашки



Воронковидные
цветки



Соцветие
василька



Плод - семянка

Черёда



Одуванчик



Репейник (Лопух)



Подсолнечник



Многообразие сложноцветных



Пищевые культуры

Топинамбур



Топинамбур

Подсолнечник



Кормовые культуры

Подсолнечник



Топинамбур



Одуванчик



Лопух



Масличные культуры

Подсолнечник



Лекарственные растения

Полынь горькая



Ромашка лекарственная



Пижма обыкновенная



Цикорий обыкновенный



Тысячелистник обыкновенный



Растения - медоносы

Подсолнечник



Одуванчик



Мать-и-мачеха



Сорные растения

Бодяк полевой



Осот полевой



Декоративные растения

Астры



Маргаритки



Бархатцы



Цинния



Георгины



