

«Мимические мышцы лица»

«Академия индустрии красоты
«Локон»»

Выполнила студентка 2-го
курса

Группы 1627

Хорева Елена

План

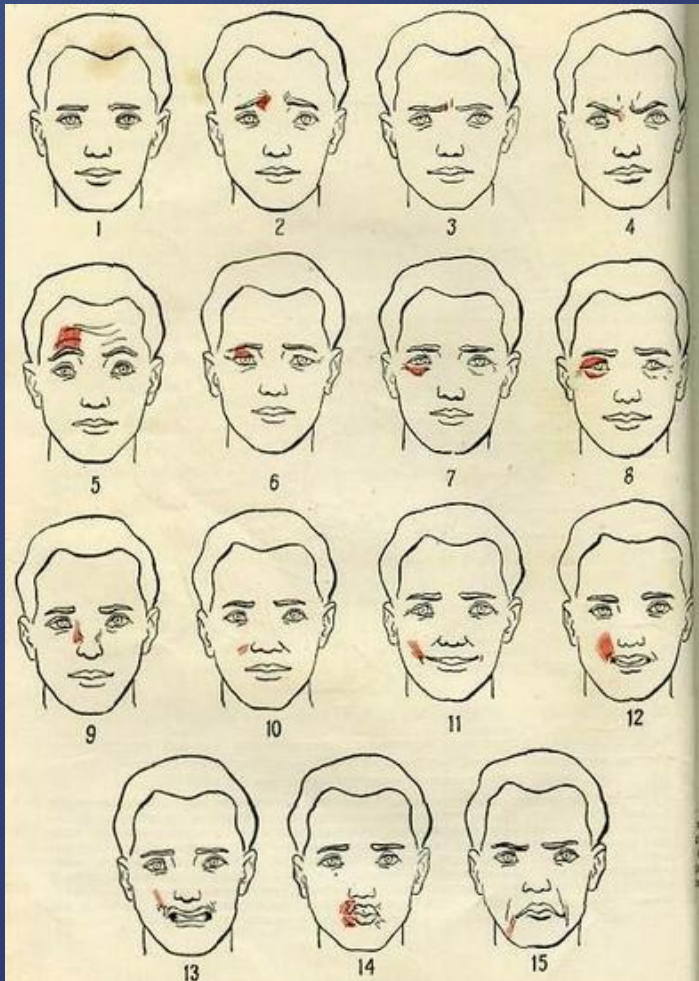
- Особенности строения и функционирования.
- Связь с мимикой.
- Мимические мышцы - название, откуда начинается, куда вплетается, функция.
- Чем можно корректировать избыточную мимику, приводящую к возникновению морщин (разные методы).

Особенности строения и функционирования



- В зависимости от способа определения в теле человека насчитывают от 640 до 850 мышц. С их помощью мы осуществляем большинство действий: говорим, дышим, ходим, моргаем и т. д. Мышцы формируют тело и прикрепляются к костям с двух сторон.
- Они состоят из упругой ткани, способной растягиваться и сокращаться. Их движение обеспечивает связь с нервными окончаниями и осуществляется при помощи нервных импульсов. Работа мышц сопровождает все физиологические процессы в организме.
- В организме они составляют три большие группы: скелетные, гладкие и сердечную мышцу. Человек контролирует только скелетные мышцы и может произвольно их сокращать. Остальные две группы контролируются вегетативной нервной системы, имеют определенный ритм и не зависят от нашего сознания.
- Главная особенность мышц - способность к утомлению. Это случается из-за длительной и тяжелой нагрузки. Однако, если не использовать мышцы и не тренировать их, они наоборот дряхлеют, ослабевают и плохо исполняют свои функции.

СВЯЗЬ С МИМИКОЙ



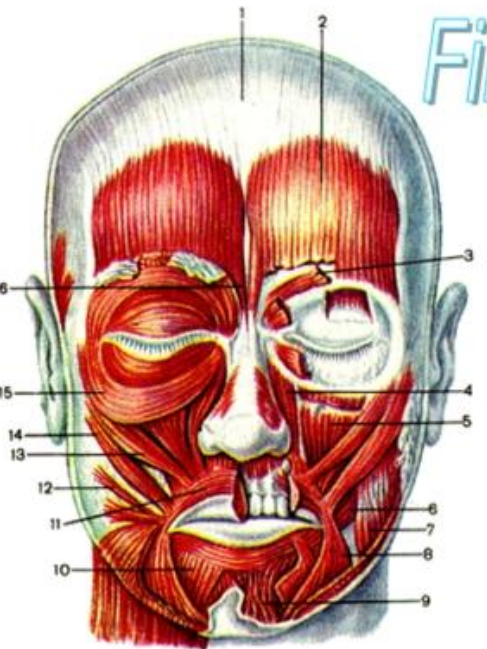
- 1 -лицо в спокойном состоянии;
- 2 - мускул, сморщивающий брови;
- 3 - мускул, сводящий ют;
- 4 - мускул, снижающий брови;
- 5 - лобный мускул;
- 6 - круговой мускул глаза (верхняя порция);
- 7 - круговой мускул глаза (нижняя порция);
- 8 - круговой мускул глаза (верхняя и нижняя порция);
- 9 - мускул, поднимающий крыло носа;
- 10 - мускул, расширяющий крыло носа;
- 11- большой и малый скуловые мускулы и мускул смеха;
- 12 - квадратный мускул верхней губы;
- 13 - собачий мускул;
- 14 -круговой мускул рта;
- 15 -треугольный мускул.

Мимические мышцы - название, откуда начинается, куда вплетается, функция

Мышцы
окружности
глаз

Рис. 134. Мышцы лица, m. facialis, вид спереди. (Слева часть мышц удалена.)

FireAiD - все по
медицине.

- 
- 1 – galea aponeurotica;
 - 2 – venter frontalis m. occipitofrontalis;
 - 3 – m. corrugator supercilii;
 - 4 – m. levator labii superioris;
 - 5 – m. levator anguli oris;
 - 6 – m. buccinator;
 - 7 – m. masseter;
 - 8 – m. depressor anguli oris;
 - 9 – m. mentalis;
 - 10 – m. depressor labii inferioris;
 - 11 – m. orbicularis oris;
 - 12 – m. risorius;
 - 13 – m. zygomaticus minor;
 - 14 – m. zygomaticus major;
 - 15 – m. orbicularis oculi;
 - 16 – m. procerus.

2. **M. procerus**, мышца гордецов, начинается от костной спинки носа и апоневроза m. nasalis и оканчивается в коже области glabellae, соединяясь с лобной мышцей. Опуская кожу названной области книзу, вызывает образование поперечных складок над переносьем.

3. **M. orbicularis oculi**, круговая мышца глаза, окружает глазную щель, располагаясь своей периферической частью, pars orbitalis, на костном краю глазницы, а внутренней, pars palpebralis, на веках. Различают еще и третью небольшую часть, pars lacrimalis, которая возникает от стенки слезного мешка и, расширяя его, оказывает влияние на всасывание слез через слезные канальцы. Pars palpebralis смыкает веки. Глазничная часть, **pars orbitalis**, при сильном сокращении производит зажмуривание глаза.

В **m. orbicularis oculi** выделяют еще небольшую часть, залегающую под **pars orbitalis** и носящую название m. corrugator supercilii, сморщиватель бровей. Эта часть круговой мышцы глаза сближает брови и вызывает образование вертикальных морщин в межбровном промежутке над переносьем. Часто, кроме вертикальных складок, над переносьем образуются еще короткие поперечные морщины в средней трети лба, обусловленные одновременным действием **venter frontalis**. Такое положение бровей бывает при страдании, боли и характерно для тяжелых душевных переживаний

Чем можно корректировать избыточную мимику, приводящую к возникновению морщин (разные методы).



- Устранить мимические морщины или сделать их менее выраженными сегодня возможно с помощью инъекционных, аппаратных и других технологий. Самым популярным методом коррекции мимических морщин на сегодняшний день служат инъекции ботулинического токсина (препараты Ботокс, Диспорт, Лантокс, Ксеомин, Релатокс). В зависимости от локализации мимических морщин ботулотоксин может быть введен в лобную, межбровную, параорбитальную, пероральную область. Для устранения неглубоких мимических морщин эффективна техника мезоботокса (поверхностный кожный лифтинг). Если мимические морщины сочетаются с общим старением кожи, для их устранения могут быть рекомендованы процедуры контурной пластики препаратами гиалуроновой кислоты. Филлеры заполняют межклеточное пространство, придают коже дополнительную упругость и приподнимают западающую кожную складку до уровня окружающей кожи. С профилактической целью, а также при первых мимических морщинах возможно проведение биоревитализации, биоармирования, плазмолифтинга, тредлифтинга.
- Хорошим дополнением к инъекционным процедурам служат аппаратные методики, способствующие укреплению кожи и подлежащих тканей: гальванизация, микротоки, ультрафонофорез, миостимуляция, термолифтинг. В борьбе с поверхностными мимическими морщинами эффективно помогают пластифицирующие маски, кремы-миорелаксанты с эффектом ботокса, массаж лица, гимнастика для лица (фейсбилдинг). При морщинах средней глубины могут потребоваться химические пилинги, газожидкостный пилинг, микродермабразия, лазерная шлифовка кожи.

ИСТОЧНИКИ

- <http://fb.ru/article/303862/funktsiya-mimicheskikh-myishts-osobennosti-stroeniya-myishts-litsa>
- <http://honeyface.ru/moyo-litso/stroenie-litsa/stroenie-mishcz-litsa-cheloveka.html>
- <http://mirznanii.com/a/150681/mimicheskie-myshtsy-litsa>
- http://www.krasotaimedicina.ru/diseases/zabolevanija_cosmetology/mimic-wrinkles