

ПРОЕКТНАЯ РАБОТА ПО ГЕОГРАФИИ
ПО ТЕМЕ:

«Безмолвная Арктика»

Тип проекта: информационно-познавательный



Автор: Ермошин Глеб

7-Б класс, МАОУ СОШ №25

Научный руководитель:

Файзуллина Л. А.

учитель географии МАОУ СОШ №25



Цель – изучить природу Арктики, выявить проблемы и перспективы развития Арктики.

Задачи:

1. Изучить литературу и Интернет-ресурсы.
2. Подобрать материалы о природе Арктики, проблемах ее освоения.
3. Подготовить работу – проект.
4. Подготовить презентацию.

ПРИРОДА АРКТИКИ

Географическое положение

- Арктика является самым северным регионом Земли. К её водным территориям относят Северный Ледовитый океан с окраинными морями. Среди арктических территорий суши — архипелаги и отдельные острова северного ледовитого океана и северные побережья Евразии и Северной Америки.



Рельеф



- Поверхность материковой части Арктики образуют преимущественно низменные окраины Восточно-Европейской и Западно-Сибирской равнин, Северо-Сибирская, Яно-Индигирская и Колымская низменности.
- Большую часть Арктика занимает Северный Ледовитый океан. Здесь широко развита область шельфа с глубинами менее 200 м, занятая окраинными морями
- По особенностям рельефа в Арктике выделяют: шельф с островами материкового происхождения и прилегающими окраинами материков и Арктический бассейн.

Климат Арктики



Полгода в этих краях солнце не появляется на небе (полярная ночь). Другие полгода оно не заходит за горизонт, однако его лучи слабы и почти не греют, отражаясь от снега (полярный день).



Иногда идет снег, но в целом для климата Арктики осадки – редкое явление, их ежегодное количество менее 51 мм. Впечатление постоянного снегопада создается за счет того, что уже выпавший снег выметается ветрами.

- Климат Арктики считается одним из наиболее суровых и холодных на планете
- Температура зимой в январе (он считается наиболее теплым в это время года) – минус 2-5 С.
- Наиболее теплый арктический период – июль, средние температуры 0-5 С (Арктический бассейн), от 2 до 3 градусов тепла (морское побережье), 6-10 С (район материка).
- Местные водные пространства холоднее воздуха. Температура в Баренцевом море – минус 25 С, на Чукотском и Гренландском – минус 36 С, температура воды Сибирского и Канадского бассейна – минус 50 С. Весьма суровые – северные воды акватории, где показатели температуры доходят до минус 60 С.

Арктические льды



- Арктические льды– это ледовый щит, покрывающий значительную часть Северного Ледовитого океана.
- Площадь арктических льдов непостоянна, она подвержена как сезонным, так и годовым колебаниям. Своего минимума она, как правило, достигает в сентябре, максимум приходится на весенние месяцы.
- Значительная часть арктических льдов находится в движении под воздействием ветра и течений льдины. Дрейфующий лед способен перемещаться на тысячи километров от места своего появления, иногда образуя паковые (многолетние) массивы.
- Скорость дрейфующего льда зависит от многих факторов и в среднем составляет 5-7 километров в сутки.

Растительный мир

Растительность



**Растения Арктики
представлены
лишайниками, мхами,
полярными маками,
водяными
водорослями, карликовым
и ивами и березами .**

Самая северная природная зона высоких широт — арктические пустыни. Земля получает очень скудное количество солнечной энергии, также характерно малое количество осадков, высокая, до 85% влажность и сильные ветры. Все это не способствует развитию богатого видового разнообразия.

Растительный мир Арктики скуден на севере арктических пустынь — здесь обитают преимущественно лишайники — кладония, нефрома, пармелия и другие, гипновые и сфагновые мхи.

Животный мир



- Животные Арктики — так называют этот особый живой мир, осмелившийся бросить вызов могущественному холоду и всесильной вечной мерзлоте.
- Самыми многочисленными жителями бескрайних просторов сурового Севера являются птицы.
- Тюлени уже не одну тысячу лет живут в арктическом регионе.
- Все животные Арктики боятся, а значит и уважают белого медведя. Это самый крупный сухопутный хищник.
- Из отряда китообразных, обитающих в Арктике, несомненный интерес в первую очередь представляет нарвал.
- Животные Арктики многое бы потеряли, если бы среди них не было такого хищника как песец.

ЧЕЛОВЕК И АРКТИКА

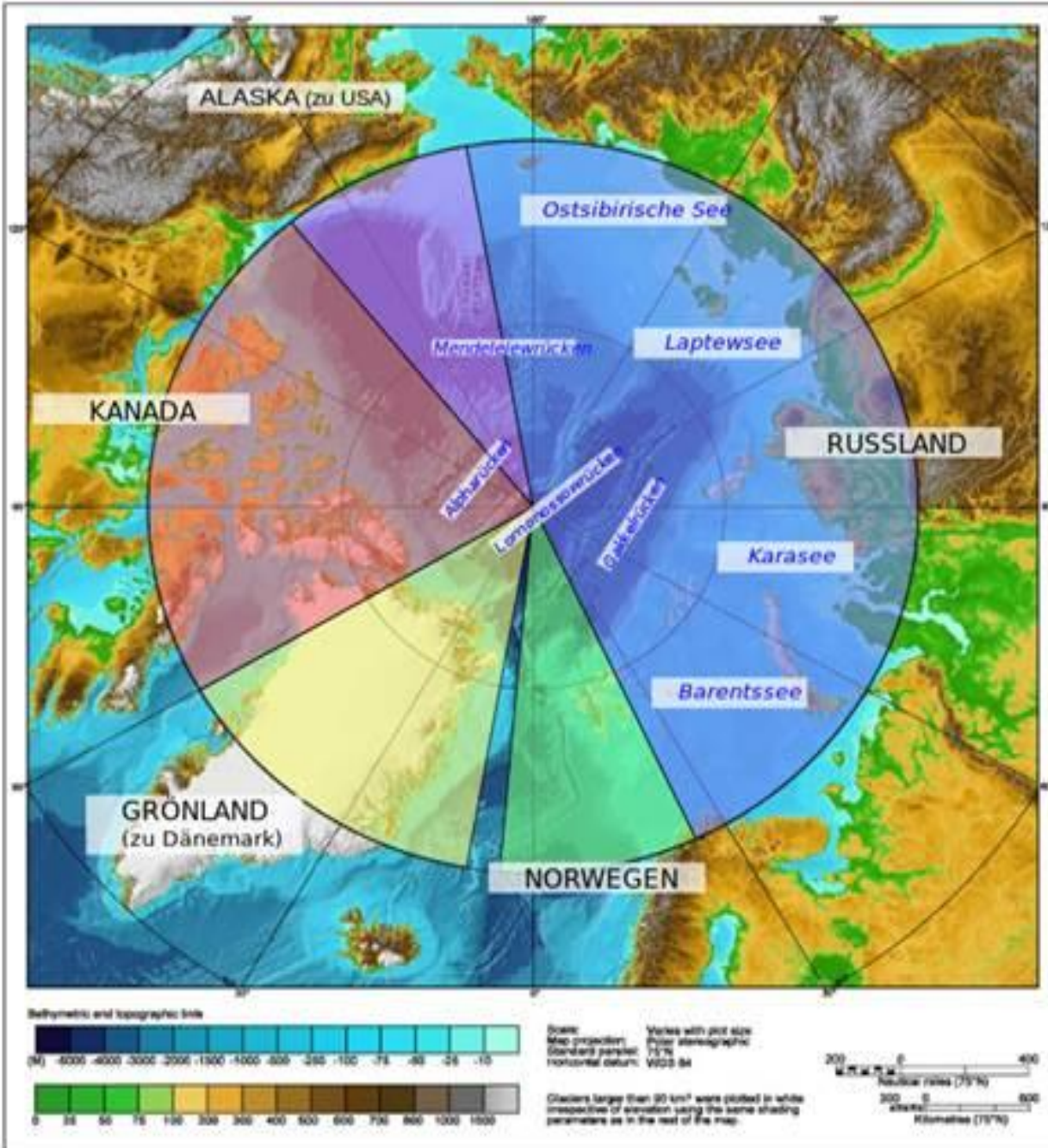
Коренные народы Арктики



- Коренные народы Арктики — народы, исторически населяющие земли, расположенные выше полярного круга (66° 33' с.ш.) На территории русской Арктики это карелы, кольские саамы, ненцы, энцы, кеты, ханты, нга-насаны, коряки, долганы, эвены, эвенки, чукчи, юкагиры.
- Кроме того, здесь проживают коми и якуты — коренные народы, не считающиеся малочисленным.
- Каждый коренной народ имеет свою древнюю культуру, язык, эпос, традиционные занятия, но объединяет коренных жителей Арктики уникальный жизненный уклад, приемы природопользования, унаследованные от предков и адаптированные к крайне суровым условиям выживания.

Правовой режим Арктики

- Сама Арктика поделена на пять секторов ответственности между Россией, США, Норвегией, Канадой и Данией. Постановлением ЦИК СССР от 1926 года вся территория от северного полюса до материковой части СССР, ограниченная меридианами, объявлялась территорией СССР.
- В 1982 году была принята конвенция ООН по морскому праву. Она подтвердила права государства на 12-мильную зону территориальных вод и установила, что государство имеет единоличное право распоряжаться континентальным шельфом на всем его протяжении.



Полярные владения России

2 мая 2014 г. президент РФ Владимир Путин подписал указ "О сухопутных территориях Арктической зоны Российской Федерации". Согласно этому документу, российская часть Арктики включает Мурманскую, Архангельскую области; Республики Коми и Якутия; Красноярский край; Ненецкий, Чукотский, Ямало-Ненецкий автономные округа, а также "земли и острова, расположенные в Северном Ледовитом океане и некоторые улусы Якутии.

- Общая площадь арктических владений России составляет порядка 3 млн кв. км (18% всей территории РФ), в том числе 2,2 млн кв. км суши.
- Добываемые в пределах Арктики полезные ископаемые, их разведанные запасы и прогнозные ресурсы составляют основную часть минерально-сырьевой базы РФ.



Освоение Арктики



- Активное освоение Арктики началось еще в 16 веке, когда русские поморы совершали первые плавания в Северном Ледовитом океане и вдоль его берегов к устьям великих сибирских рек.
- И с тех пор вплоть до начала 20-го века систематическое исследование Арктики не прекращалось: была организована Великая Северная экспедиция, экспедиции Литке, построен первый мощный ледокол «Ермак», проведена гидрографическая экспедиция Северного Ледовитого океана, экспедиции Седова, Брусилова, Русанова.
- В Советский период освоение российской Арктики получило особенно бурное развитие — строились специальные станции для изучения географии, проведения метеорологических, гидрологических и других наблюдений, осваивался Северный морской путь, формировалась полярная авиация, арктический российский флот, организовывались дрейфующие станции.



Северный морской путь – главная судоходная магистраль России в Арктике. Проходит по морям Северного Ледовитого океана, соединяет европейские и дальневосточные порты. Длина (то Карских Ворот до бухты Провидения) 5600ки. Северный морской путь обслуживает порты Арктики и крупных рек (авоз топлива, оборудования, продовольствия, вывоз леса, в т.ч. за границу, и др.). Основные порты: Игарка, Дудинка, Диксон, Тикси, Певек, Провидения. Продолжительность навигации 2-4 месяца.



- Каковы ближайшие этапы, в рамках которых будет осуществляться освоение Арктики Россией? Наибольшая активность исследователей и предпринимателей из нашей страны предполагается в направлении развития Бованенковского месторождения нефти и газа, расположенного в Ямало-Ненецком регионе. Планируется, что на освоение Арктики до 2020 года федеральные власти РФ потратят около 630 млрд рублей.

Заключение



- Активное хозяйственное освоение Арктики обострило территориальные и иные претензии в регионе.
- Наибольшую опасность для человечества представляют следующие угрозы:
 - 1) Ухудшение экологической ситуации в Арктике
 - 2) Борьба за ресурсы, их истощение и неэффективное использование
 - 3) Отдельно выделил бы проблему глобального потепления и таяния ледников.
- Арктика является местом соприкосновения интересов Европы, Азии и Америки.
- С открытием и освоением крупных месторождений полезных ископаемых в Арктике возросли инвестиционные и коммерческие интересы к ней. Известно также значение Арктики для реализации оборонных интересов арктических государств.
- Морские акватории континентального шельфа Арктики выступают как стратегический резерв мировой энергетической системы и основа национальной безопасности России.

СПИСОК ЛИТЕРАТУРЫ

- 1. Арктика - мой дом. - М.: Северные просторы. - (Полярная энциклопедия школьника) / Науч. ред., сост. В.И. Магидович. - 2000. - 280 с.
- 2. Арктика – Википедия / ru.Wikipedia.org/
- 3. Алексеев А.И. География России. Природа и население: учебник /Алексеев А.И., Низовцев В.А. и др.- М.: Дрофа, 2012. – 304 с.: ил., карт.
- ☒ 4. Бедрицкий А.И. Арктическая Россия /Бедрицкий А.И. - «СК-Россия», 2007.
- 5. География /[ru. arctic.ru](http://ru.arctic.ru)
- 6. Климанова О.А. География. Страноведение: учебник /Климанова О.А., Климанов В.В. и др. – М.: Дрофа, 2017. – 318 с.: ил., карт.
- 7. Успенский, С. М. Живая Арктика / С.М. Успенский. - Л.: Мысль, 2001. - 270 с.
- 8. Шерстюков Б.Г. Климатические условия Арктики и новые подходы к прогнозу изменения климата. //Журнал «Арктика и Север». – 2016. - № 24

ПРОЕКТНАЯ РАБОТА ПО ГЕОГРАФИИ
ПО ТЕМЕ:
«Безмолвная Арктика»
Тип проекта: информационно-познавательный



Автор: Ермошин Глеб
7-Б класс, МАОУ СОШ №25
Научный руководитель:
Файзуллина Л. А.
учитель географии МАОУ СОШ №25