

# БАУХАУС



В 1919 году в Дессау (Германия) немецкий архитектор и педагог Вальтер Гропиус создал и возглавил экспериментальную школу прикладного искусства, получившую название Баухауз. В 1932 году Баухауз переехал в Берлин, а в 1933 был закрыт нацистами. В 1937 году предпринимались попытки возродить школу в Чикаго, но она просуществовала очень недолго.

# БАУХАУС. ЦЕЛЬ

---

Предотвращение порабощения человека машиной путем спасения массового производства и быта от анархии механизации и возвращения их к смыслу, чувству и жизни.

Создание вещей и зданий, заранее спроектированных для промышленного производства. Задачей было искоренить ошибки механизации, не жертвуя ни одним из ее достоинств.

Цель удовлетворение массовых потребностей населения и стремление сделать промышленные товары красивыми, доступными по цене и максимально удобными

# БАУХАУС. Структура.

---

## Всё обучение в Баухаузе

**I Практическая часть.** делится на:

1. Камень 2. Дерево 3. Металл 4. Звук 5. Стекло 6. Цвет 7. Ткань

Перспективные элементы:

а) Значение материалов и орудий обработки.

б) Основные представления о бухгалтерском деле, расценках и способах заключения договоров.

**II Теоретическая часть.**

*Восприятие.*

а) Натурные студии.

б) Учение о материалах.

*Представление*

# БАУХАУС.

## Структура

Лекции о проблемах искусства и промышленности ( как современных так и прошлых эпох).

Весь цикл обучения делится на 3 курса:

### **1. Пропедевтический курс.**

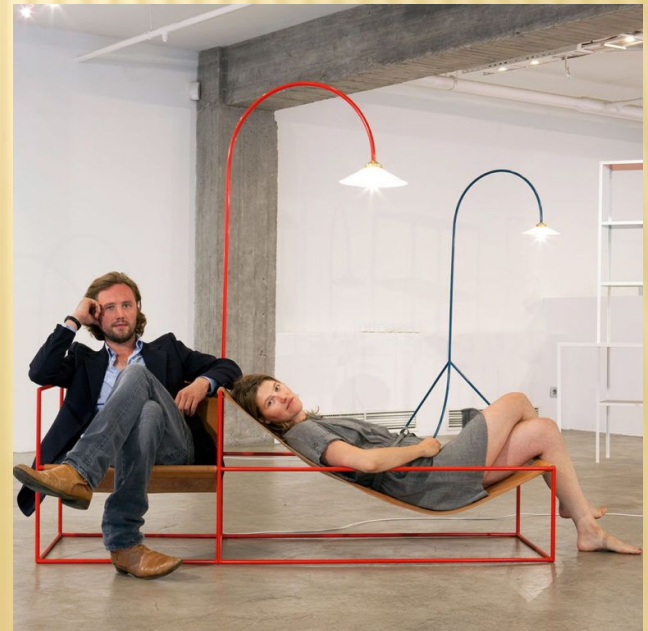
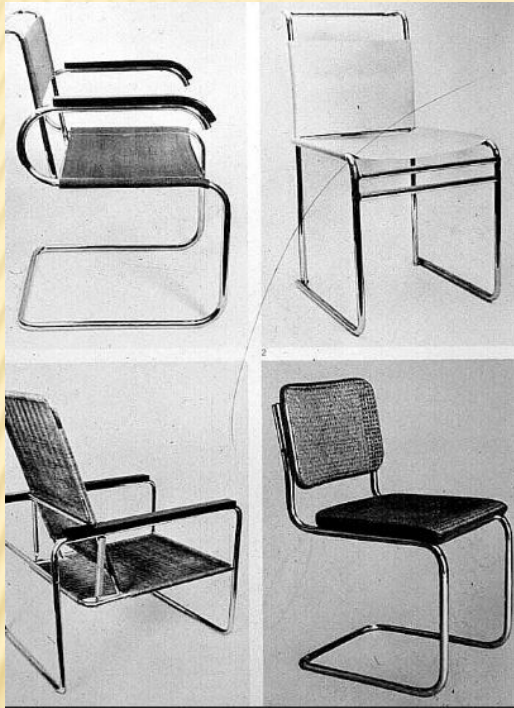
Длительность 6 месяцев. Элементарное обучение форме в связи с учением о материалах в специальных мастерских пропедевтического курса. В итоге -- перевод в учебные мастерские.

### **2. Практический курс.**

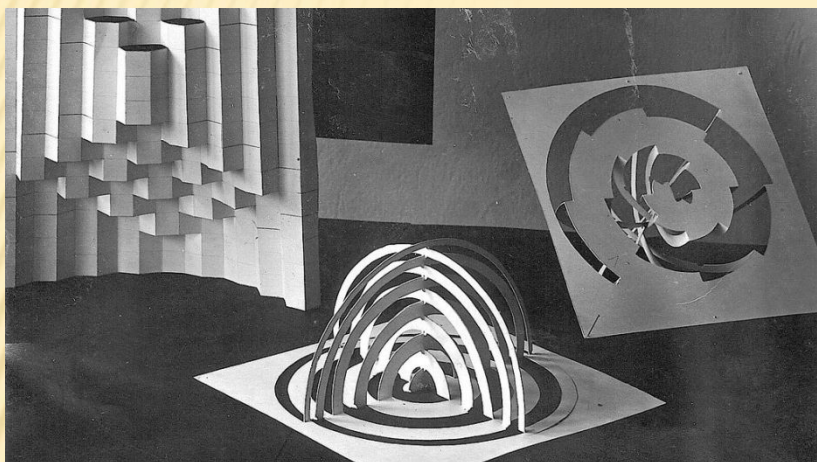
Длительность 3 года. Работа в учебных мастерских по окончании знакомства с закономерностями учебного рисунка и дальнейшее обучение построению форм. В итоге -- приём в члены ремесленной гильдии, далее -- в сотрудники Баухаузе.

**3. Строительный курс.** Практическое участие в строительстве на реальном объекте и свободное творческое участие в строительном процессе на экспериментальной площадке Баухауза. Длительность -- по соображениям руководителя и согласно надобности. Строительные и экспериментальные площадки служат одновременно развитию и уточнению практического и теоретического курса. В итоге -- получение звания мастера гильдии, в дальнейшем -- сотрудника Баухауза.

# БАУХАУС. Проекты.



# БАУХАУС. Проекты.



# БАУХАУС. Преподаватели.



**Вальтер**

**Гропиус**

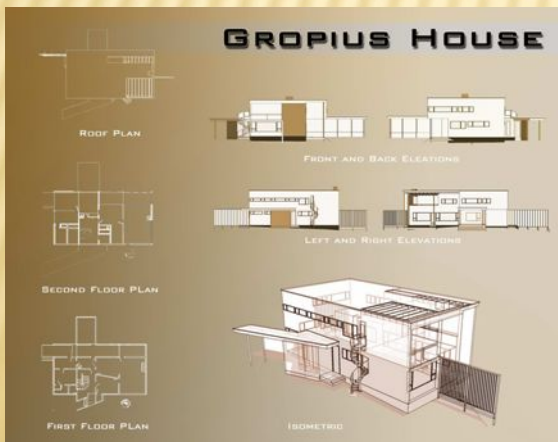
Родился 18 мая 1883г

Умер 1969 г. (86 лет),

Немецкий архитектор, один из основателей и директор Баухауса.

Известнейший архитектор Германии, теоретик.

Будучи разработчиком основ рационального подхода в архитектуре, он заложил основы функционализма.



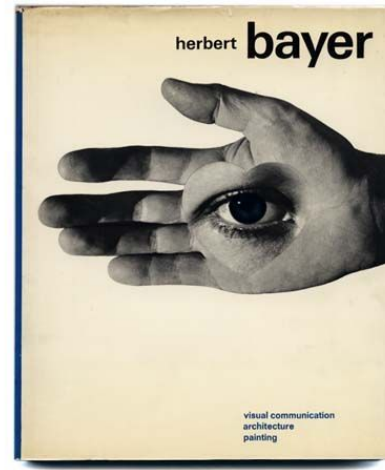
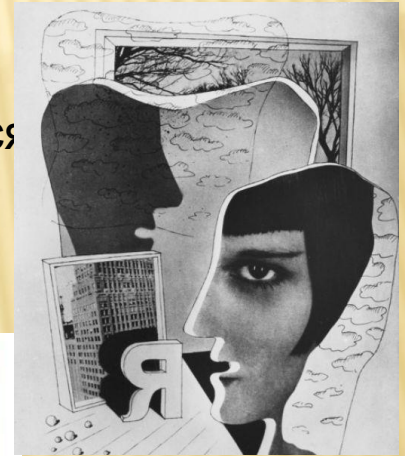
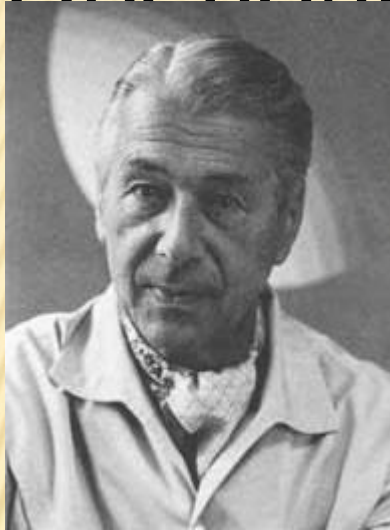
# БАУХАУС.

## Преподаватели.

Герберт Байер

Родился 5 апреля 1900 г.

Умер 30 сентября 1985 г. (85 лет),  
Австрийский графический дизайнер,  
художник, фотограф, скульптор. Являлся  
видным представителем  
художественного движения Баухаус.





# БАУХАУС. Преподаватели



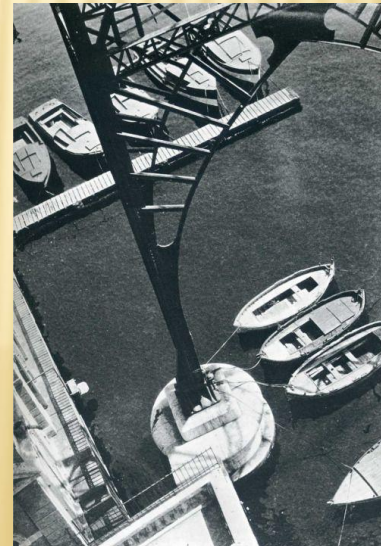
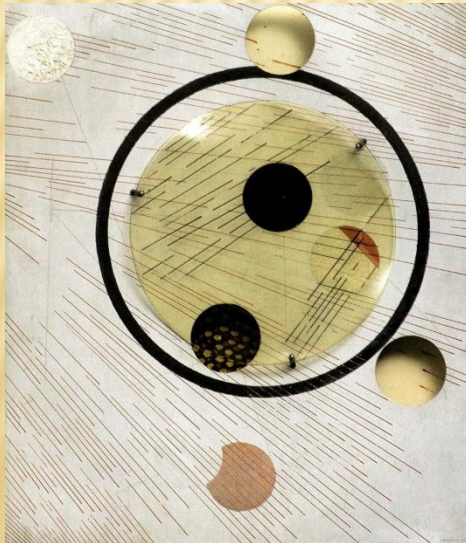
## Ласло Мохой-Надь

Родился 20 июля 1895 г

Умер 24 ноября 1946 г. (51 год)

Венгерский художник

Венгерский художник, теоретик фото- и киноискусства, журналист, одна из крупнейших фигур мирового авангарда первой половины XX века, один из важнейших представителей фотографии Нового видения. Википедия



# БАУХАУС. Преподаватели



## Наум Габо

При рождении назван Неемия Беркович Певзнер

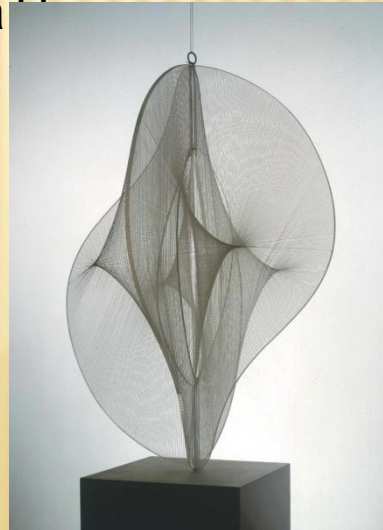
Дата рождения 5 августа 1890

Дата смерти 23 августа 1977(87 лет)

Российский и американский художник, скульптор и архитектор, теоретик искусства, один из лидеров мирового художественного авангарда.

Принадлежал к конструктивизму, стал одним из пионеров кинетического искусства. Почётный рыцарь-командор ордена Британской империи

(1972) Британская империя



# БАУХАУС. В развитии дизайна.

---

Значение Баухауза трудно переоценить. Он не только был примером организации обучения дизайнеров, но и подлинной научной лабораторией архитектуры и художественного конструирования. Методические разработки в области художественного восприятия, формообразования, цветоведения легли в основу многих теоретических трудов и не потеряли до сих пор своей научной ценности.

Стиль Баухауз стал один из самых влиятельных в архитектуре модерна и современном дизайне, он оказал самое широкое влияние на современное искусство, архитектуру, графический дизайн, дизайн интерьера, промышленный дизайн и издательское дело.

Экологическая безопасность, экономическая доступность и простота в эксплуатации – эти принципы школы Баухаус (Bauhaus) компания Rasch воплощает и по сей день.