

GAZelle CITY



Группа ГАЗ, динамически развивающаяся компания, продолжает расширять свой модельный ряд. В начале 2020 года на рынок коммерческой техники будет выведена принципиально новая модель автобуса для городских пассажирских перевозок.

GAZelle CITY

Категории - М2 (полная масса до 5т)

Класс транспортного средства – малый (длина менее 7,5 метров)

Класс автобуса – «А» (предусматривает перевозку стоящих пассажиров)

Пассажировместимость – 22 человека



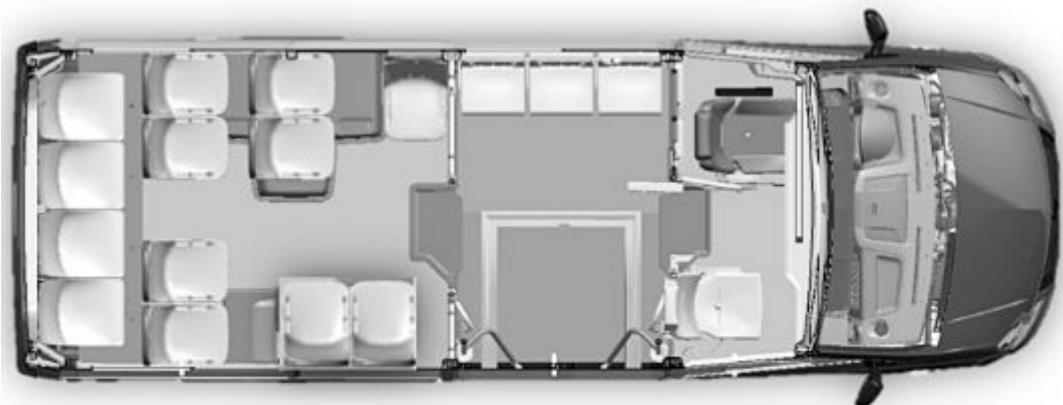
Отличительная особенность этой модели – высокий и просторный салон, обеспечивающий максимальный уровень комфорта для маломобильных пассажиров.

Широкая двухстворчатая дверь выносного типа обеспечивает быструю посадку пассажиров.

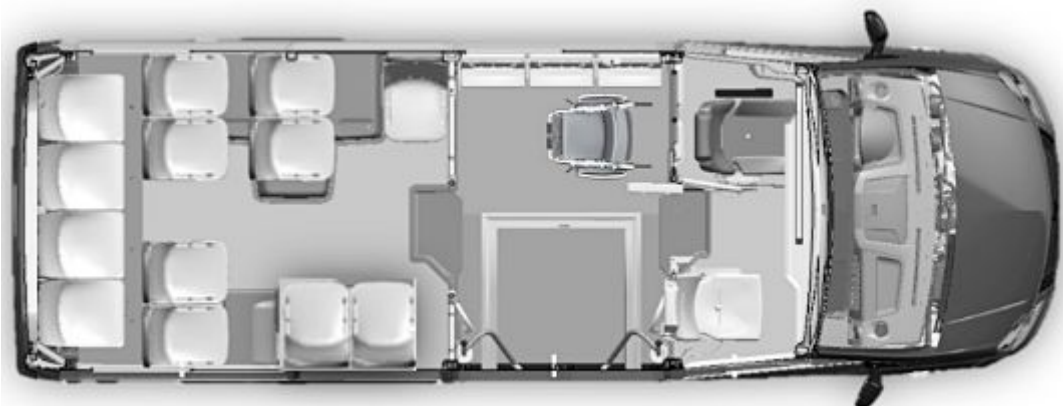
Автобус имеет низкий пол. В автобус можно подняться сделав всего один шаг с опорной поверхности (320 мм).

Откидная аппарель обеспечивают удобный вход пассажирам с детской или инвалидной коляской.

Автобус А68R52 имеет два транспортных положения. Во втором транспортном положении три сиденья, расположенных на против двери, складываются освобождая место для перевозки инвалида колясочника



«Основное»
Пассажировместимость - 22 чел
Сидя - 17чел
Стоя - 5 чел



«Перевозка маломобильного пассажира»
Пассажировместимость - 19 чел
Сидя - 14чел
Стоя - 4 чел
Инвалид колясочник - 1



6 антивандальных сидений без ремней безопасности, установленных по ходу движения
+ 4 сиденья, интегрированных в обивку задка
+ 3 сиденья поперек хода (расположены боком)
+ 1 сиденье с трехточечным ремнем безопасности (справа от водителя)
+ 3 откидных сидения

Главное преимущество пассажирских сидений на новом автобусе- пластиковая антивандальная основа, к которой крепятся съемные подушка и спинка с мягкой прокладкой, обтянутые неворсовым материалом (которые при необходимости легко заменить). Эргономика сидения выверена через тестирование фокус-группами. Улучшена эргономика и надежность поручня, интегрированного в спинку сидения, теперь за него удобно держаться и двумя руками. Благодаря более низким спинкам салон автобуса кажется просторнее, «больше воздуха».



Принцип организации салона позволил отделить водительское место от пассажиров. Теперь водитель не отвлекается во время движения, в то же время ему легко контролировать посадку и высадку пассажиров. В качестве опции возможно установить сиденье водителя «Люкс» с поясничным подпором и подогревом. Перегородка за креслом водителя обеспечивает комфорт и безопасность. Рядом с водителем располагается анатомическое кресло пассажира с высокой спинкой оснащенное трехточечным ремнем безопасности и подлокотником.



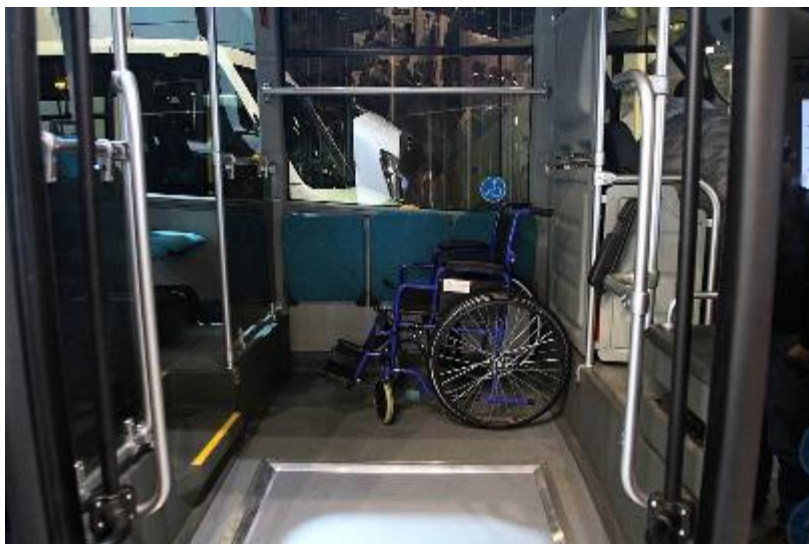


Двойная электрическая выносная дверь

Широкий дверной проход 1100 мм обеспечивает быстрый вход/выход пассажиров, сокращая времени посадки в 1,5 раза.

Откидная аппарель для посадки пассажиров с детскими колясками наиболее надежный и экономически выгодный вариант, по сравнению с электрическими подъемниками.

В автобусе предусмотрена зона для размещения маломобильных гражданам – пассажирам с детскими колясками или инвалиду - колясочнику (1300x750мм). Инвалидная коляска размещается по левой стороне салона за перегородкой водителя при сложенных откидных сиденьях против хода движения и затормаживается штатным тормозом коляски. Поддержкой от опрокидывания вбок с одной стороны служат сложенные подушки откидных сидений, с другой- откидной поручень, закрепленный на стойке перегородки. Для удобства инвалида над складными сиденьями установлен горизонтальный поручень. Кнопка для подачи сигнала водителю установлена в зоне расположения инвалида (на подоконнике левого бокового окна). Также в автобусе предусмотрено одно место для размещения лица приоритетной категории с увеличенной шириной подушки (440мм), оборудованное складным подлокотником и сигнальной кнопкой.





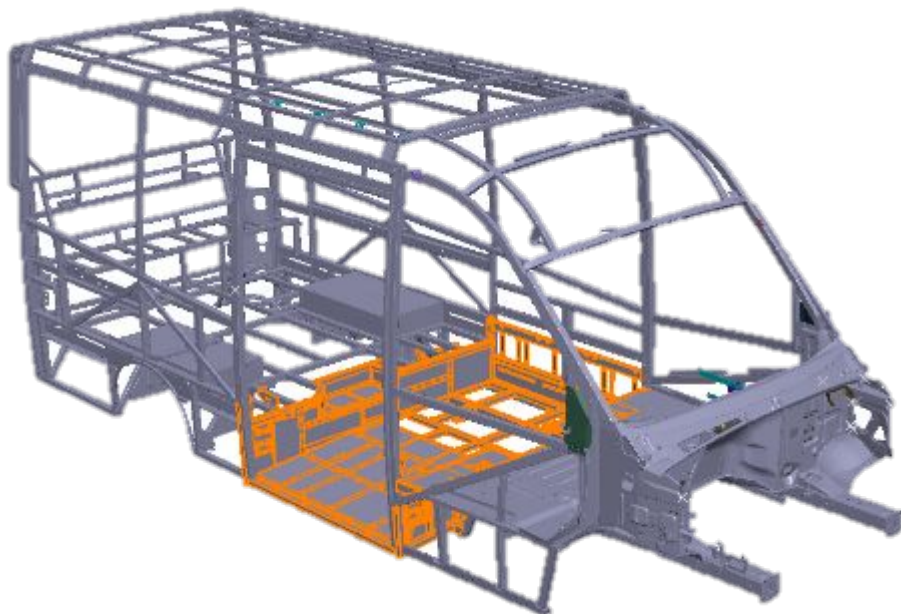
Стиль ГАЗель NN

- Оригинальный стиль капота и бамперной группы
- Измененная внутренняя панель капота снижает внешние и внутренние шумы автомобиля
- Оригинальный тросовый привод замка капота-снижение люфта и усилий при открывании
- Улучшение продуваемости радиаторной группы
- Разработка бампера велась с учетом мест крепления компонентов ADAS-системы и под компоненты опционального состава
- Увеличение ремонтпригодности



Светодиодные фары

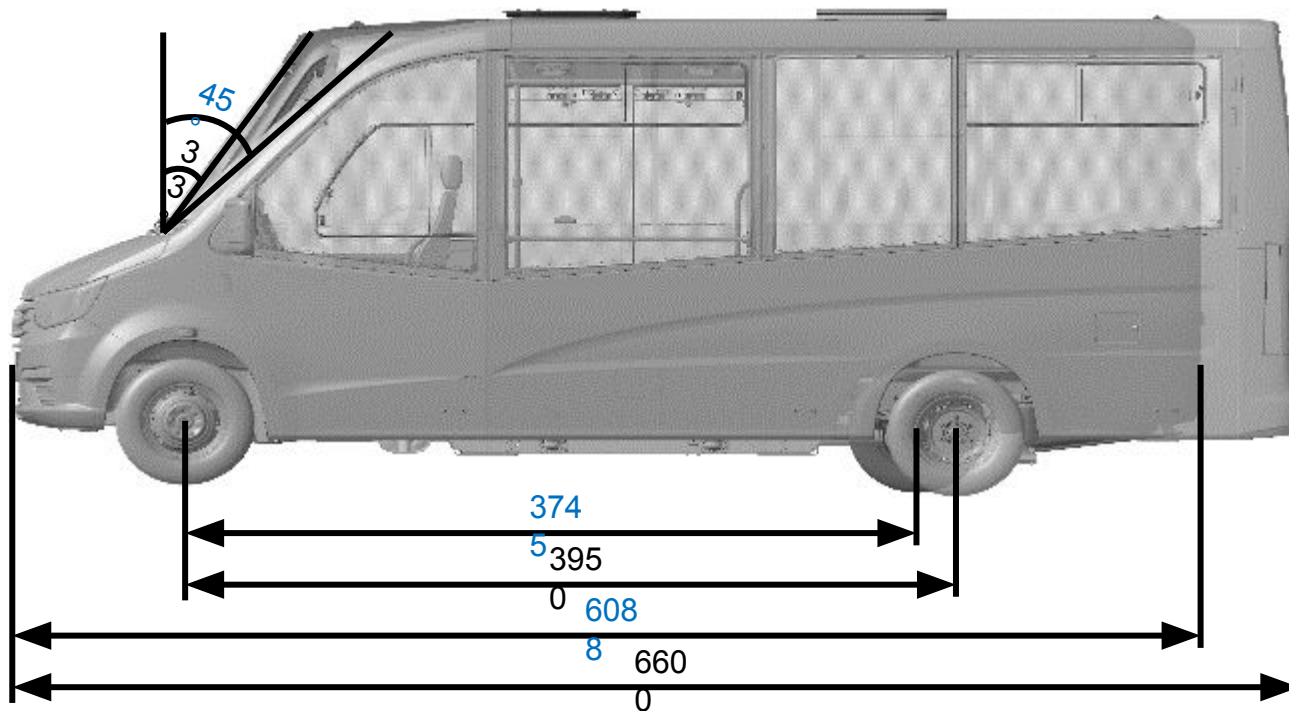
- Современный стиль
- Повышение безопасности за счет увеличения площади поверхностей указателя поворота и габаритного огня
- Улучшение освещенности при дождливой или туманной погоде
- Улучшенная светоотдача на дороге (повышенная светосила= 2000 люкс на ближнем и дальнем свете)
- Увеличение срока службы фары и компонентов
- Отсутствие необходимости замены ДХО и ГО



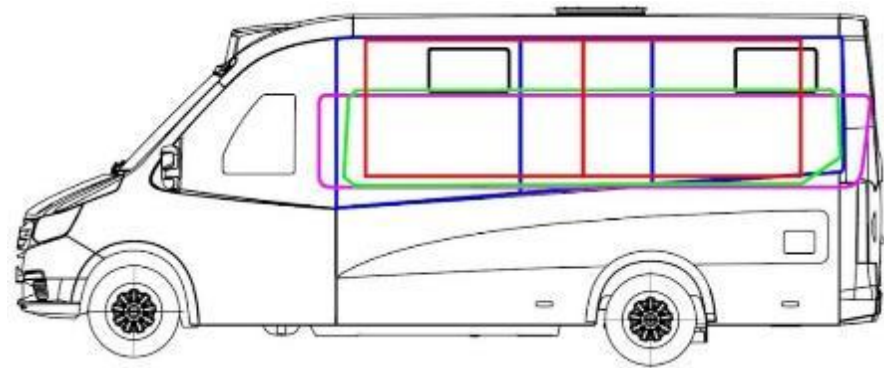
Сваренный кузов каждого автобуса проходит катафорезное грунтование. Толщина катефорезного покрытия 15 мкм. Общеизвестно, что в результате применения катафореза коррозионная стойкость стальных деталей повышается в четыре раза, при этом каждая труба защищена грунтом изнутри.

Наружные стеклопластиковые панели автобуса изготовлены по технологии SMC. Обеспечивающую заданную толщину и плотность, в сравнении с ручной накаткой.

Почти все крепления наружных пластиковых элементов к каркасу выполнены с помощью клея, а механические соединения используются по минимуму. Потому что последние передают на пластик усилия, возникающие при скручивании кузова, из-за чего тот со временем начинает разрушаться. А клеевое соединение позволяет «дышать», в этом случае скручивание каркаса при проезде неровностей и прохождении поворотов не так заметно отражается на долговечности внешней обшивки.



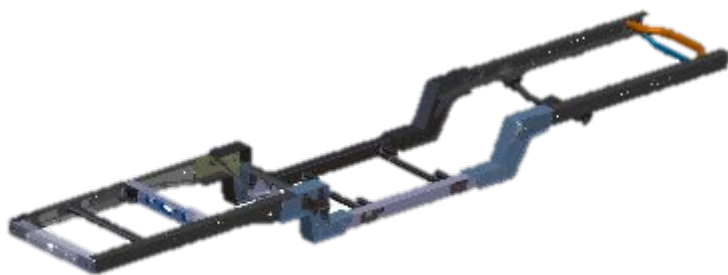
Относительно предшествующего семейства автобусов CITILINE новая модификация обладает большей колесной базой 3950 мм, с увеличением общей длины до 6600 мм. Перемещение дверного проема в межосевое пространство позволило изменить угол наклона лобового стекла до 45°. В первую очередь это улучшило внешнее восприятие автобуса, он стал более гармоничным. Во вторых улучшилась аэродинамика автобуса, при скорости более 80 км/час .



Ощущение простора в салоне создается большой площадью остекления, которая больше на 70% относительно иностранного конкурента и на 30% по сравнению с автобусом предыдущего поколения CITILINE.

Ford H3L4	2,650 м ²
Next H3L4 (ЦМК)	2,927 м ²
CITILINE	3,445 м ²
CITY	4,485 м ²

Рама

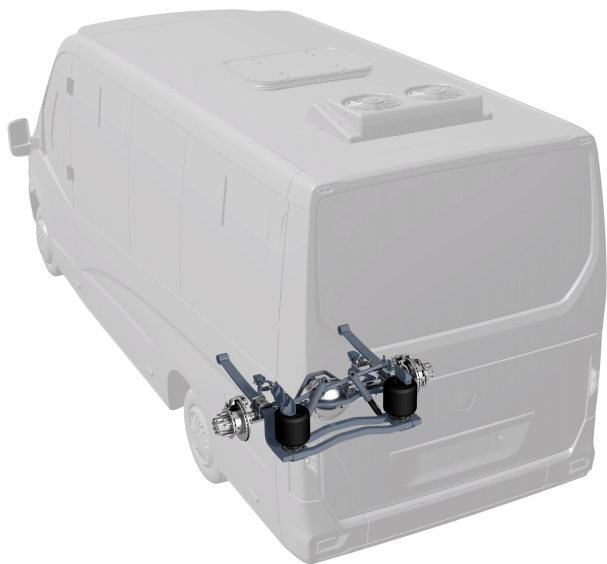


Изготавливается на основе рамы ГАЗель Next путем вставки пониженной части. Для обеспечения приемлемого клиренса высота профиля пониженной части уменьшена относительно основного лонжерона, равнопрочность обеспечивается применением замкнутого профиля (прямоугольная труба 100x80x4).

Ходовая часть

	Было	Стало
Размерность	185/75R16C	195/75R16C
Модель (производитель)	Модель СА-1 (Кордиант)	Модель НК-131 (КАМА)
Рисунок протектора	дорожный	дорожный
Индекс нагрузки (одинарн/сдвоенн)	104/102	107/105
Нагрузка (одинарн/сдвоенн), кг	900/850	975/925
Индекс скорости	Q	R
Мах скорость, км/ч	160	170

Преимущество более широких шин по сравнению с узкими: больший ресурс, большая грузоподъемность, лучшая передача тяговых и тормозных усилий.



Задний мост увеличенной грузоподъемности (тип Spicer) с дисковыми тормозами на пневмоподвеске.

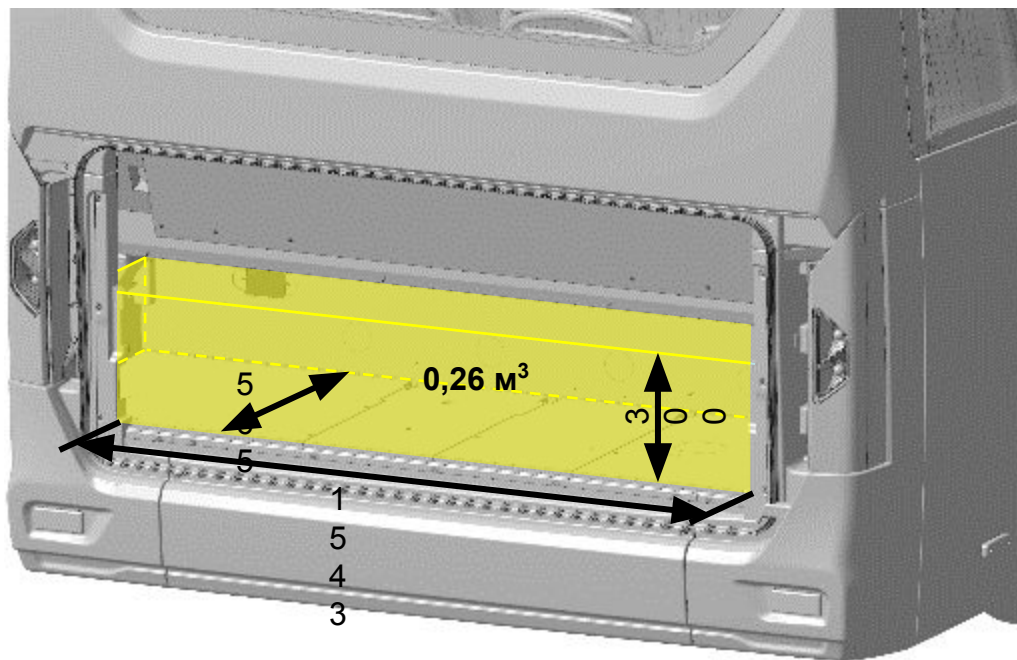
Применение пневматической задней подвески позволило добиться усовершенствования плавности хода.

Регулируемая высота пола от 320 до 250 мм.

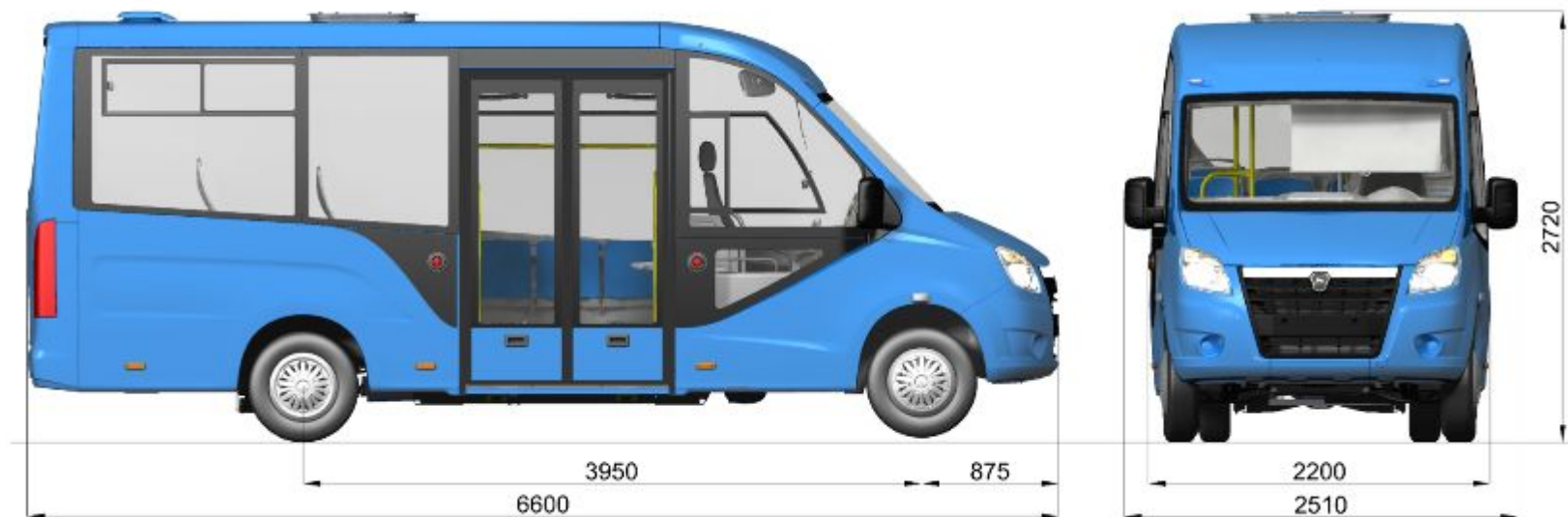
Примечание:

Пол накопительной площадки имеет уклон 8° в сторону дверного проема. Конструктивная особенность предназначена для снижения высоты первой ступени, при обеспечении клиренса в центральной части автобуса. При палубной мойки вода и загрязнения будут направлены в дверной проем, что облегчает уборку салона. В зимний период, на маршрутах с высоким коэффициентом сменяемости пассажиров, отмечается большое количество снега вносимого в салон автобуса на обуви граждан. Попадая в салон автобуса снег тает и образует «моря» на накопительных площадках и в закрытых полостях. Уклон накопительной площадки в сторону двери обеспечит своевременное самоудаление слякоти, во время маршрута.

В задней части автобуса располагается багажное отделение объемом 0,26 м³ (1543x300x565) предназначенное для перевозки багажа пассажиров или для экипировки автобуса: комплект инструмента, знак аварийной оснатовки, стеклоомывающая жидкость, утеплитель радиатора, инструмент для уборки салона и прочие принадлежности водителя.



Модель	A68R52-71
Класс автобуса	A
Пассажировместимость, чел	22
в т.ч. сидящих пассажиров, чел	17
Пассажировместимость в случае перевозки маломобильного пассажира, чел	19
в т.ч. сидящих пассажиров, чел	14
в т.ч. маломобильных пассажиров, чел	1
Технически допустимая максимальная масса автобуса ¹⁾ , кг	4950
Масса снаряженного автобуса, кг	3454
Технически допустимая максимальная масса, приходящаяся на каждую из осей автобуса, кг:	
переднюю	1650
заднюю	3300
Дорожный просвет (под растяжкой задней пневматической подвески), мм	145
Минимальный радиус поворота по колею наружного переднего колеса, м	7,2
Контрольный расход топлива (замеряется по специальной методике) при движении с постоянной скоростью, л/100 км:	
60 км/ч	9,5
80 км/ч	12,5
Максимальная скорость автобуса на горизонтальном участке ровного шоссе, км/ч	115
Углы свеса (с нагрузкой), град.: передний/ задний	25/11
Максимальный подъём, преодолеваемый автобусом с полной нагрузкой, %	25



Модель двигателя	ISF2.8s5F148
Экологический класс	5
Тип	Дизельный, с турбонаддувом и охладителем наддувочного воздуха
Рабочий объем цилиндров, л	2,8
Степень сжатия	16,9
Максимальная мощность, кВт (л.с.)	102,7 (139,7)
при частоте вращения коленчатого вала, об/мин	3400
Максимальный крутящий момент, нетто, Н·м (кгс·м) ¹⁾	320 (32,6)
при частоте вращения коленчатого вала, об/мин	1400-2700

Кузов	Каркасного типа, полукапотный, с двустворчатой средней дверью
Дверь средняя	Двустворчатая, выносного типа, с электромеханическим приводом и возможностью аварийного открывания изнутри и снаружи
Сцепление	Одноступенчатое, сухое, с гидравлическим приводом
Коробка передач	Механическая, 5-ступенчатая
Карданная передача	Два вала с тремя карданными шарнирами и промежуточной опорой или три вала с двумя шарнирами равных угловых скоростей, двумя карданными шарнирами и двумя промежуточными опорами
Задний мост:	
главная передача	Гипоидная, передаточное число – 4,556
дифференциал	Конический, шестеренчатый
Колеса	Дисковые, с неразборным ободом 5½ Jx16H2
Шины	Пневматические, радиальные, бескамерные, размером 195/75R16C
Подвеска:	
передняя	Независимая, на поперечных рычагах с цилиндрическими пружинами, со стабилизатором поперечной устойчивости
задняя	С двумя продольными и двумя поперечными рычагами, с пневматическим упругим элементом рукавного типа, со стабилизатором поперечной устойчивости
Амортизаторы	Четыре – газонаполненные, телескопические, двухстороннего действия
Интегральный рулевой механизм (с ГУР)	Реечного типа
Рулевая колонка	Регулируемая по углу наклона
Рабочая тормозная система	Двухконтурная с гидравлическим приводом, вакуумным усилителем и АБС
Тормозные механизмы:	
передних колес	Дисковые
задних колес	Дисковые

Дистанционное управление коробкой передач
Топливный бак 80л пластиковый
Предпусковой подогреватель
Круиз-контроль
Тормозная система с АБС
Пневматическая задняя подвеска
Маршрутный компьютер
Локеры передних и задних колес
Брызговики задних колес
ДЗК типа лебедка
Сиденье водителя с двумя подлокотниками и
высотной регулировкой
Рулевая колонка с регулировкой по высоте
Гидроусилитель руля
Дистанционное управление электроприводом двери
Электропривод и подогрев зеркал заднего вида
Салонное зеркало
Система отопления салона (конвектор + зависимый
отопитель)
Сдвоенная служебная дверь с электроприводом
Аварийно-вентиляционный люк
Форточки в боковых окнах салона
Розетка 12 В (в панели приборов)
Огнетушитель 1 шт.
Утеплитель радиатора
Капот из оцинкованного металла

Поручни салона из нержавеющей стали
Перегородка за водителем
Сиденье для пассажира с ограниченными
возможностями передвижения. Оборудовано
дополнительной кнопкой сигнала об остановке.
Площадка для размещения пассажира с
ограниченными возможностями передвижения.
Оборудовано дополнительной кнопкой сигнала об
остановке.
Аппарель с ручным открыванием
6 антивандалных сидений без РБ, установленных по
ходу движения + 3 сиденья поперек хода+4 сиденья,
интегрированных в обивку задка + 1 сиденье с 3т РБ
(справа от водителя) + 3 откидных сидения с обивкой
из неворсовой ткани
Аудиоподготовка (проводка)
Обивки салона из моющихся материалов
Карман на левой обивке
Светодиодные фары
Светодиодное освещение салона
Аккумуляторная батарея повышенной емкости (85Ач)
Теплопоглощающие стекла (комплект)
Оборудование вызова экстренных оперативных служб
«ЭРА-ГЛОНАСС»
Задний багажник
Дисковые тормоза на всех колесах

Головное устройство 2 DIN с кнопками управления на руле, USB разъем

Сиденье водителя «Люкс»

Противотуманные фары (галогеновые)

Блокируемый дифференциал

Тахограф

Независимый отопитель *

Система информирования пассажиров (электронное информационное табло, 3 электронных рейсоуказателя, автоинформатор с 2-мя динамиками, звукоусиливающее устройство с микрофоном) *

Окрашенный передний бампер *

Система двухконтурного кондиционирования*

* срок освоения уточняется
