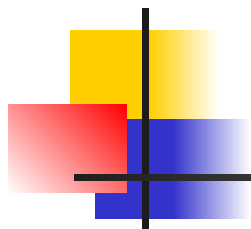


Хозяйственная деятельность человека и природная среда

Экологическая обстановка Белгородской области



В Белгородской области сложилась неблагоприятная обстановка, характеризующаяся широким спектром экологических проблем, и в первую очередь загрязнением окружающей природной среды (атмосферы, почв, поверхностных и подземных вод), истощением природных ресурсов, ухудшением условий жизни населения



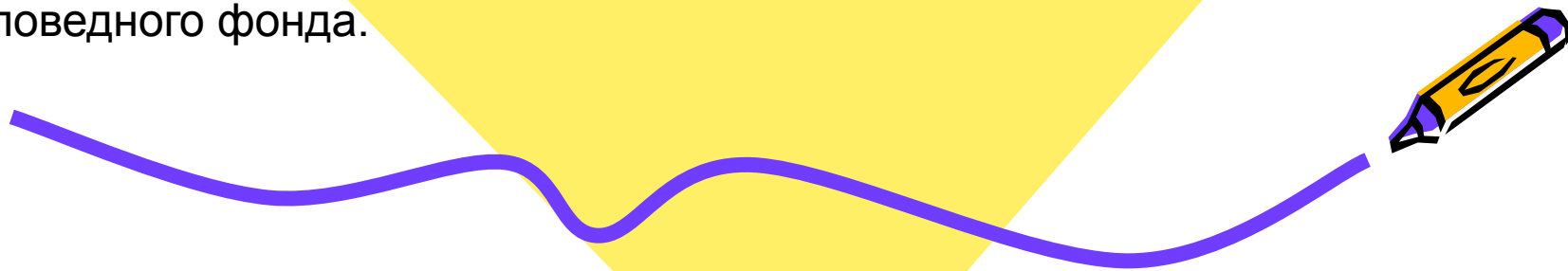
Были выделены ареалы относительно удовлетворительных, конфликтных, напряженных и критических экологических ситуаций.



Территории с относительно удовлетворительными экологическими ситуациями



Они занимают чуть более 10% общей площади области. В основном это лесные массивы, расположенные вне зоны влияния промышленного загрязнения и значения антропогенных воздействий (на территории Шебекинского, Грайворонского, Борисовского районов), а также территории природно-заповедного фонда.



Территории с конфликтными ситуациями

Конфликтные экологические ситуации имеют место в тех случаях, когда наблюдаются незначительные антропогенные изменения ландшафта. На территории области указанные выделы приурочены к местам размещения естественных кормовых угодий и многолетних насаждений.



Территории с напряжённой экологической ситуацией



При напряжённой экологической ситуации отмечаются негативные изменения отдельных компонентов ландшафтов, что ведёт к нарушению условий проживания населения. Эта ситуация преобладает на территории Белгородской области.

Территории с критической экологической ситуацией

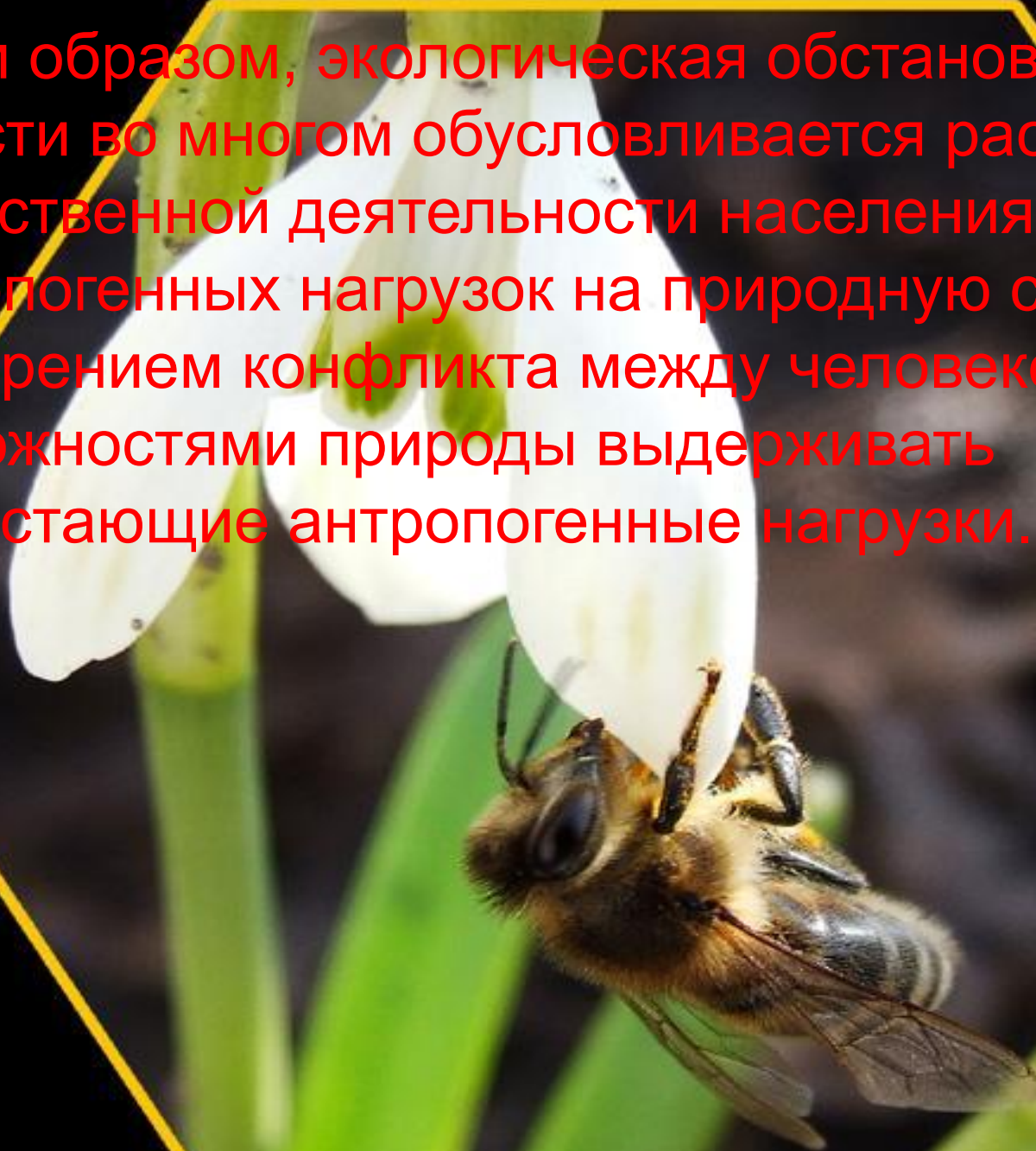
При критической ситуации возникают значительные и слабокомпенсированные изменения ландшафтов, происходит быстрая утрата природных ресурсов (в том числе генофонда), уникальных природных объектов, наблюдается рост числа заболеваний из-за резкого ухудшения условий проживания (Алексеевском, Красненском, Новооскольском, Красногвардейском, Старооскольском, Чернянском, Ровеньском).

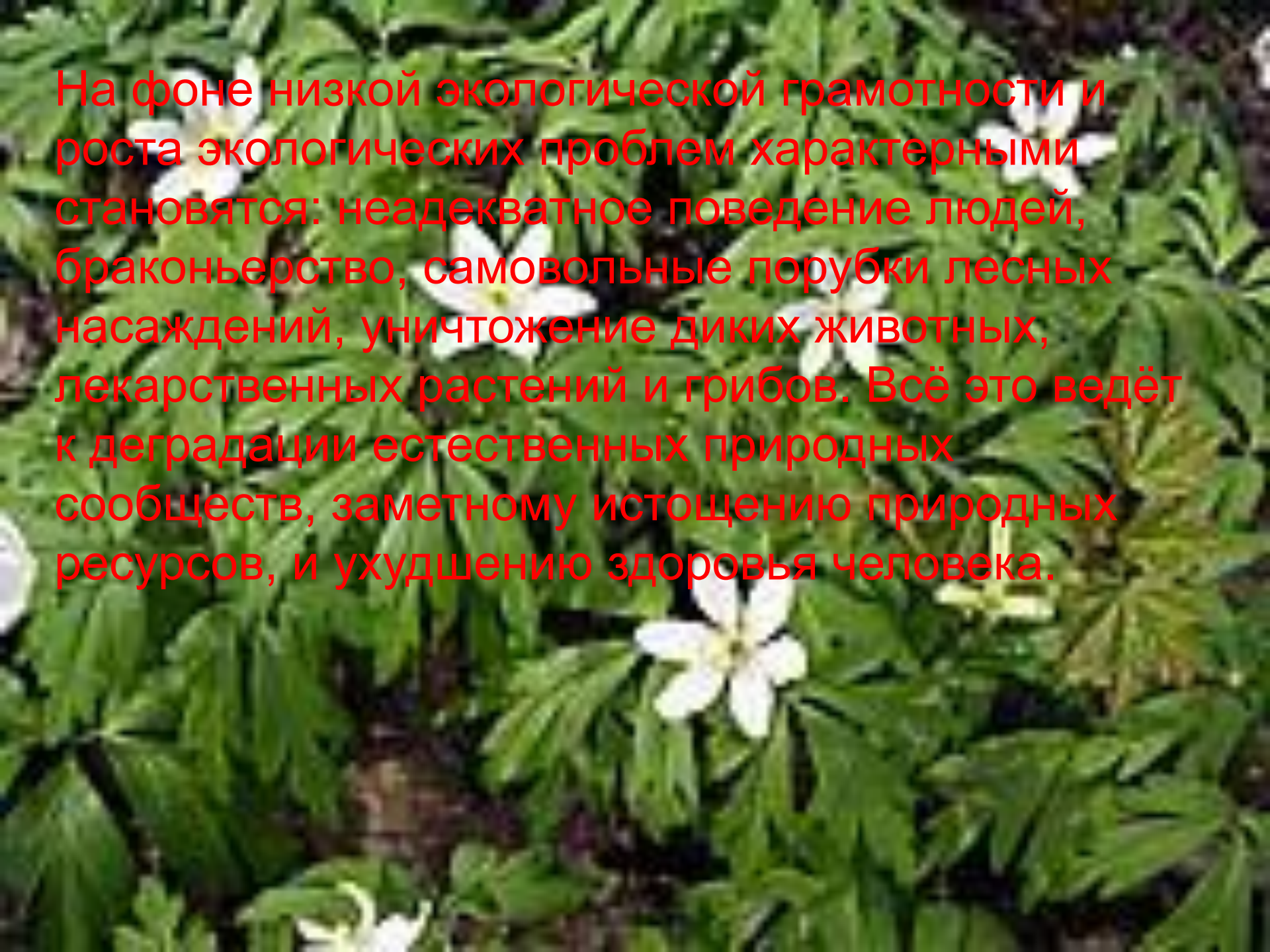


На территории Ракитянского района преобладает напряжённая экологическая ситуация. Но есть места с конфликтной экологической ситуацией.




Таким образом, экологическая обстановка в области во многом обуславливается расширением хозяйственной деятельности населения и усилением антропогенных нагрузок на природную среду, обострением конфликта между человеком и возможностями природы выдерживать возрастающие антропогенные нагрузки.





На фоне низкой экологической грамотности и роста экологических проблем характерными становятся: неадекватное поведение людей, браконьерство, самовольные порубки лесных насаждений, уничтожение диких животных, лекарственных растений и грибов. Всё это ведёт к деградации естественных природных сообществ, заметному истощению природных ресурсов, и ухудшению здоровья человека.

A close-up photograph of a field of small, light blue flowers with green leaves and fuzzy seed heads. The flowers are in various stages of bloom, and the background is a soft-focus field of similar plants.

*В Белогорье рано-рано
Проясняется покой:
Снежно стелятся туманы
По-над Ворсклою-рекой;
А в просветах голубиных,
Тихим шелестом полны,
Разбегаются в долинах
Белолобые холмы.*

Г. Островский