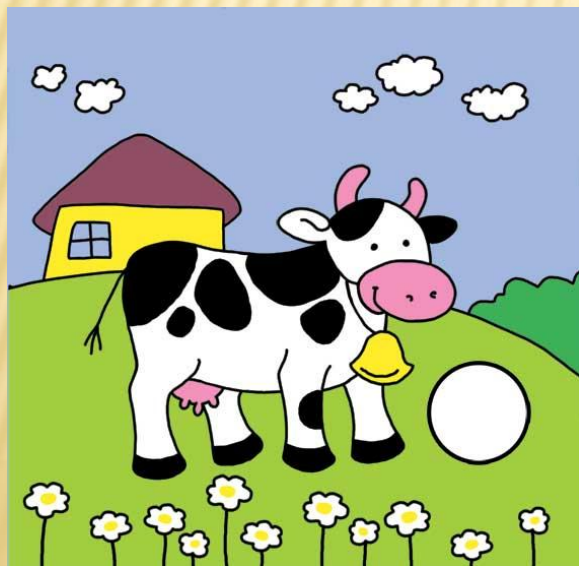


БПОУ ВО
«Грязовецкий политехнический техникум»
и команда «Грязовецкая бурёнка»

Бизнес – проект молочно – товарной фермы
«Грязовецкая бурёнка» с последующей переработкой
молока



Подготовили: ✓ Семерикова Ирина
✓ Тяпинова Ирина
✓ Маланова Александра

Грязовец
2016

Цели проекта:

- ✓ Привлечение инвесторских средств для открытия молочно – товарной фермы;
- ✓ Обоснование экономической эффективности открытия молочно – товарной фермы;
- ✓ Разработка поэтапного плана создания и развития фермы.

Краткая характеристика КФХ

1. Предприятие без образования юридического лица
в отрасли молочного скотоводства
2. Численный состав 7 человек
3. В качестве системы налогообложения будет применяться единый
сельскохозяйственный налог (доходы – расходы) по ставке 6%.
4. Для реализации проекта нам потребуются средства в размере **17,5** млн. руб. из них
15 млн. руб. (кредит под 19% годовых) .+ грант **2** млн. руб. и собственные
накопления в размере **500** тыс. руб.

Фермерское хозяйство «Грязовецкая буренка» находится в д. Басаргино, Грязовецкого района, (в 6 км от г. Грязовец) и сотрудничает со следующими организациями:

1. ООО ТК «РостАгро» (отруби пшеничные, жмых). Регион: Вологда, Вологодская область;
2. ООО «Покровское», приобретаем некоторые виды кормов, подстилку). Регион: п. Скородумкаа, Грязовецкий район, Вологодская область.
3. Колхоз «Ростиловский» Покупка помещения по остаточной стоимости – 3410000 рублей., площадь помещения 2100 м. кв., аренда земли – 100 га (120000 рублей в квартал).



Продукция:

- ✓ Молоко 3,8-4,2% жирности
- ✓ Молоко 3,2% жирности
- ✓ Кефир 2,5% жирности
- ✓ Сметана 15% жирности
- ✓ Сливки 33% жирности
- ✓ Масло 82% жирности
- ✓ Творог 15% жирности
- ✓ Мясо КРС (живой вес)



150



65



50



34



120



38



45

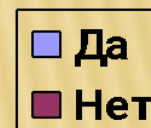
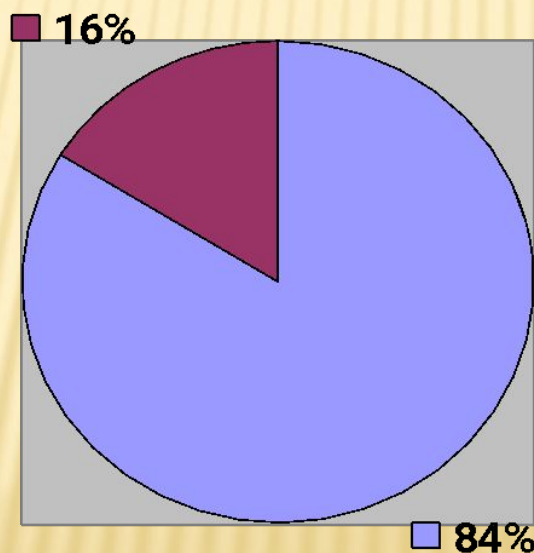


85

Основные потребители продукции:

- ✓ Жители города Грязовца, Грязовецкого района
- ✓ Предприятия общественного питания (столовые)
- ✓ Больницы, детские сады, школы г. Грязовца и района.

Анализируя рынок потребителей (проведен социальный опрос),
в котором участвовали 100 жителей г. Грязовец



Для производства предполагается закупать коров:

Нетелей высокопродуктивной черно-пестрой породы КРС молочного направления (голштинизированные) 4-х месячной стельности.



«Черно-пестрая голштинизированная порода коров»

Предполагаемая выручка за первый год работы (2017), руб.

Виды продукции	Май	Июнь - сентябрь	Октябрь-ноябрь	Декабрь	Итого	Структура выручки, %
Молоко 3,2%	427500	1520000	760000	190000	2897500	26
Молоко 3,8-4,2%	375000	2000000	1000000	250000	3625000	32
Сметана 15 %	-	680000	340000	85000	1105000	10
Кефир 2,5%	-	270000	135000	33750	438750	4
Творог 15%	-	240000	120000	30000	858000	8
Масло 82%	-	1065600	532800	133200	1731600	15
Сливки 33%	-	278200	139100	34775	452075	5
Итого	802500	6053800	3026900	756725	11107925	100
С учетом брака в производстве					10219291	

Затраты на фермерское хозяйство в первый год

№ п/п	Статьи затрат	1 кв	2 кв	3 кв	4 кв	Итого	Стр-ра затрат, %
1.	Расход кормов	655650	1035342	1035342	1070244	3796578	33
2.	Расходы на подстилку 10кг*50*90*1,5	67500	67500	70000	75000	280000	3
3.	Заработная плата	48000	146000	195000	195000	584000	5
4.	Страховые отчисления (27,1% от 3/п)	12195	39566	52845	52845	157451	1
5.	Расходы по договорам: возможных услуг (веет. услуги, связь, интернет, сертификация продукции)	20000	95000	260000	20000	395000	3
		-	75000	240000	-	315000	
		20000	20000	20000	20000	80000	
6.	Ком услуги (ферма) (завод)	282498	282498	282498	282498	1129992	10
		-	163440	163440	163440	490320	4
7.	ГСМ	63000	63000	63000	63000	252000	2
8.	Аренда земли	-	120000	120000	120000	360000	3,6
	Аренда торг точки	-	18000	27000	27000	72000	
	Амортизация	200000	200000	20000	200000	800000	9,4
9.	Прочие расходы	30000	90000	115000	115000	350000	3
	✓расходы на упаковку,	-	50000	75000	75000	250000	
	✓канцел расходы,	10000	5000	5000	5000	45000	
	✓реклама и	15000	15000	15000	15000	20000	
	✓физрастворы (завод)	-	15000	15000	15000		
	✓другие	5000	5000	5000	5000		
	Итого:	1378843	2320346	2404125	2384027	8666154	77
10.	Погашение кредита (основной долг)	535714	535714	535714	535714	2142857	19
11.	Погашение кредита (проценты)	101785	101785	101785	101785	407142	4
	Всего:	2016342	2957845	3041624	3021526	11216153	100

Основные финансовые показатели проекта

Наименование показателя	1 год	2 год	3 год
1. Выручка от реализации	10219291	13803617,72	42060896
2. Себестоимость продукции	11216153	9858428	15169406,2
3. Валовая прибыль	-996862	3945189,72	8891489,8
4. Налоги: (Единый сельскохозяйственный налог, страховые взносы на главу КФХ)	-	236711,38 19356,48*3	533489,38 19356,48*3
5. Чистая прибыль		3650408,9	8299930,98
6. Рентабельность производства, %		40,2	58,6
7 Рентабельность продаж, %		28,6	36,9
8. Окупаемость проекта	-	3, 1 года	

