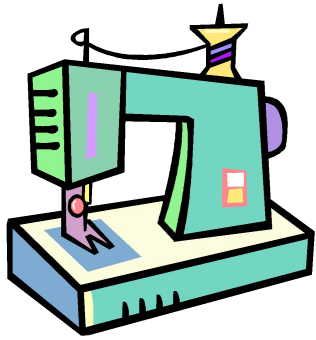
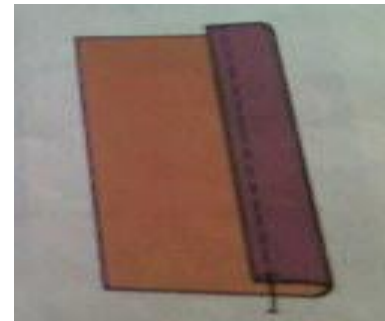


Машинные швы



Машинные швы условно
делятся на три группы:

1. Соединительные
2. Краевые
3. Отделочные



Соединительные швы служат для прочного соединения деталей швейного изделия между собой.

К ним относятся:

1. Стачной взаутюжку;
2. Стачной вразутюжку;

Краевые швы служат для
обработки краев и
предохранения их от осыпания.

К ним относятся:

1. Шов вподгибку с открытым срезом;
2. Шов вподгибку с закрытым срезом;

Стачные швы

- Применяются для соединения деталей, одинаковых по размеру, по совмещенным контурам.



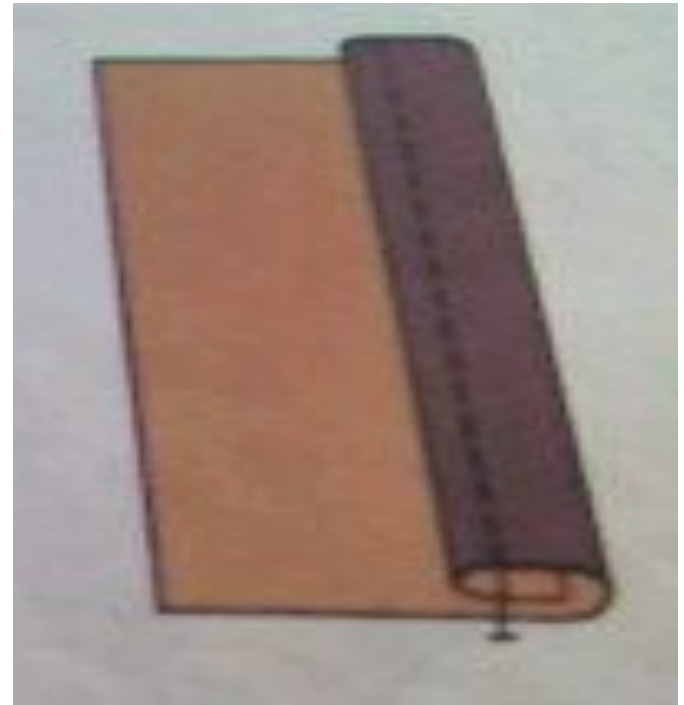
Стачной взаутюжку



Стачной вразутюжку

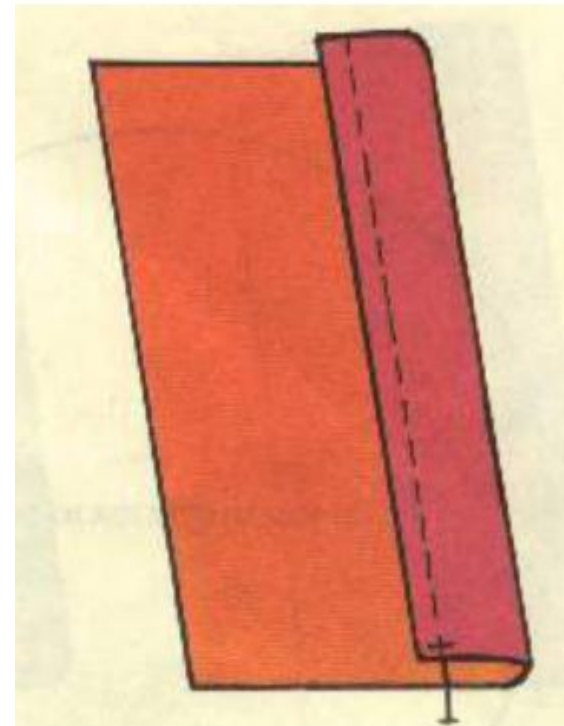
Шов вподгибку с закрытым срезом

- Применяется шов для обработки срезов деталей.
- Например, застрочить срезы фартука и косынки.



Шов вподгибку с открытым срезом

- Применяется шов для обработки срезов деталей.



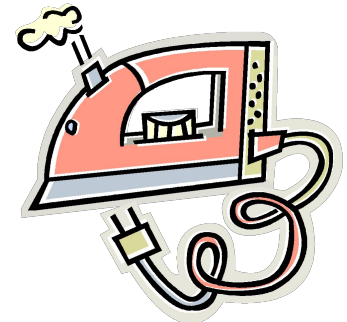
Накладной шов с закрытым срезом

- Применяется для соединения мелких деталей с изделием.
- Например, настрочить накладные карманы.



Требования, предъявляемые к выполнению машинных работ.

1. Все внутренние машинные строчки выполняются нитками в цвет ткани.
2. Машинные строчки должны быть ровными, ширина шва должна быть одинаковой.
3. После выполнения машинной работы нитки всех временных строчек (сметывания, наметывания и т.д.) удаляются.
4. Готовые швы надо приутюжить.



Выполните тест.

1. На какие три группы делятся все машинные швы?

Найдите лишнее.

- А) соединительные;
- Б) разъединительные;
- В) краевые;
- Г) отделочные.



2. Для чего служат соединительные швы?



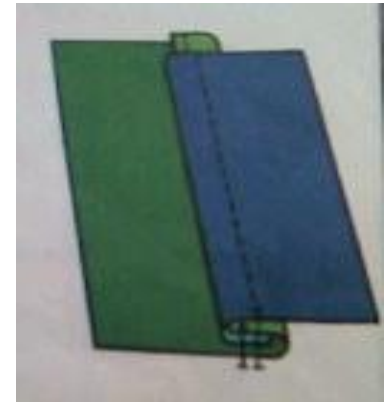
Выбрать правильный ответ.

- А) для закрепления подогнутого края изделия;
- Б) для прочного соединения деталей швейного изделия между собой;
- В) для временного соединения двух деталей.

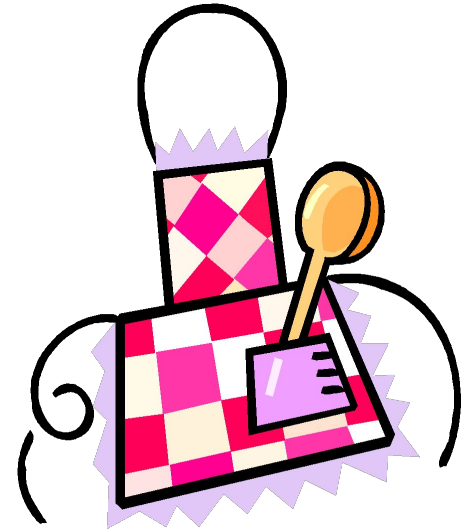
3. Какие швы относятся к соединительным?

Выбрать правильный ответ.

- А) стачной взаутюжку;
- Б) шов вподгибку с открытым срезом;
- В) накладной с закрытым срезом;
- Г) шов вподгибку с закрытым срезом.



4. Какие швы относятся к краевым?



Выбрать правильный ответ.

- А) накладной с закрытым срезом;
- Б) шов вподгибку с закрытым срезом;
- В) стачной вразутюжку.

5. Для чего применяются краевые швы?

Выбрать правильный ответ.

- А) для прочного соединения деталей швейного изделия между собой;
- Б) для закрепления подогнутого края изделия;
- В) для украшения изделий.

