

Теория цветоощущения. Психофизическое действие ЦВЕТОВ

Презентацию выполнила и подготовила Петрова
Арина ФПБ-12

(На основе книги С.Л. Рубинштейна «Основы общей
психологии»)

Теория цветоощущения

#E1F5FE

#E0E047

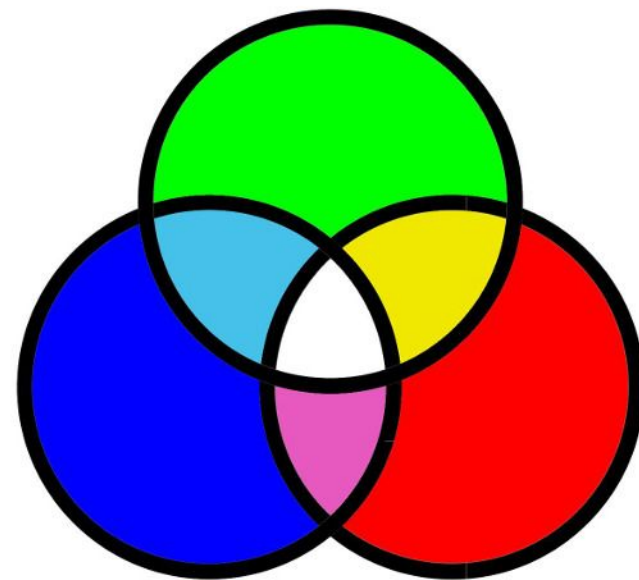
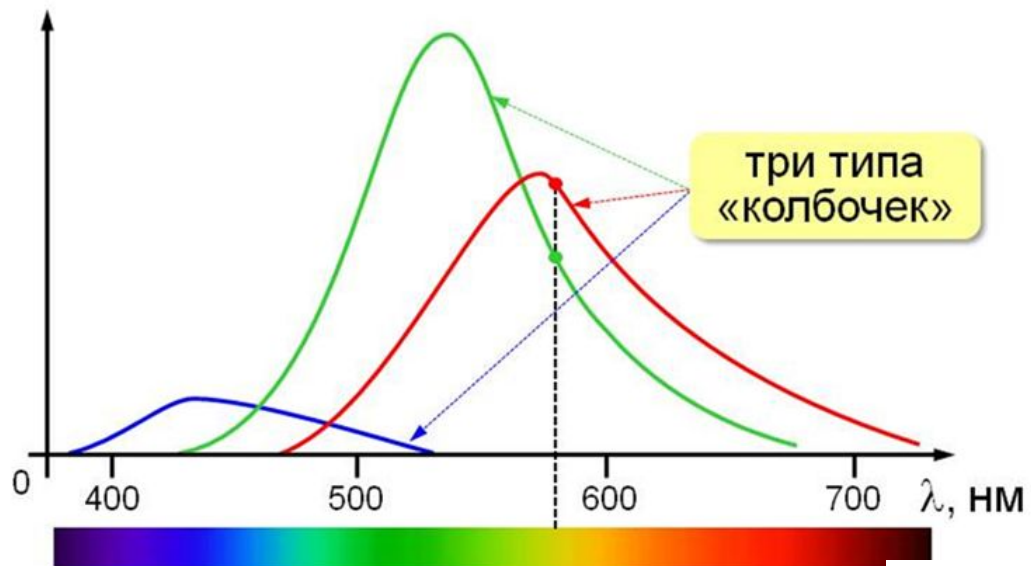
#F9D423

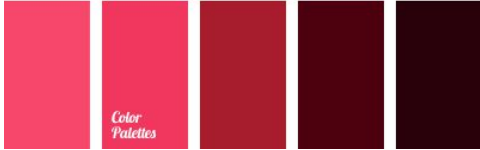
#F6903D

#F05053

Теория цвета Юнга-Гельмгольца

чувствительность





- Чем сильнее возбуждение одного из цветочувствительных веществ по отношению к возбуждению двух других цветочувствительных веществ, тем сильнее насыщенность цвета.
- Чем слабее различие по интенсивности между всеми тремя возбуждениями, тем менее насыщенным является цвет.
- При уменьшении интенсивности всех трех возбуждений уменьшается светлота цвета. При каждом изменении в соотношениях интенсивности возбуждения цветочувствительных веществ возникает новое качество ощущения. Благодаря этому при наличии всего трех основных возбуждений человеческий глаз различает несколько сот тысяч цветов, отличающихся по цветному тону, светлоте и насыщенности.
- Ощущение черного цвета возникает, когда ни одно из цветоощущающих веществ не возбуждается вовсе.
- Дополнительными являются цвета, которые при своем смешении вызывают равное возбуждение всех трех цветочувствительных веществ. Например, фиолетовый цвет возникает при смешении синего и красного цветов.

Психофизическое действие цветов

#99B898

#FCEEA8

#FF847C

#E84A5F

#2A363B

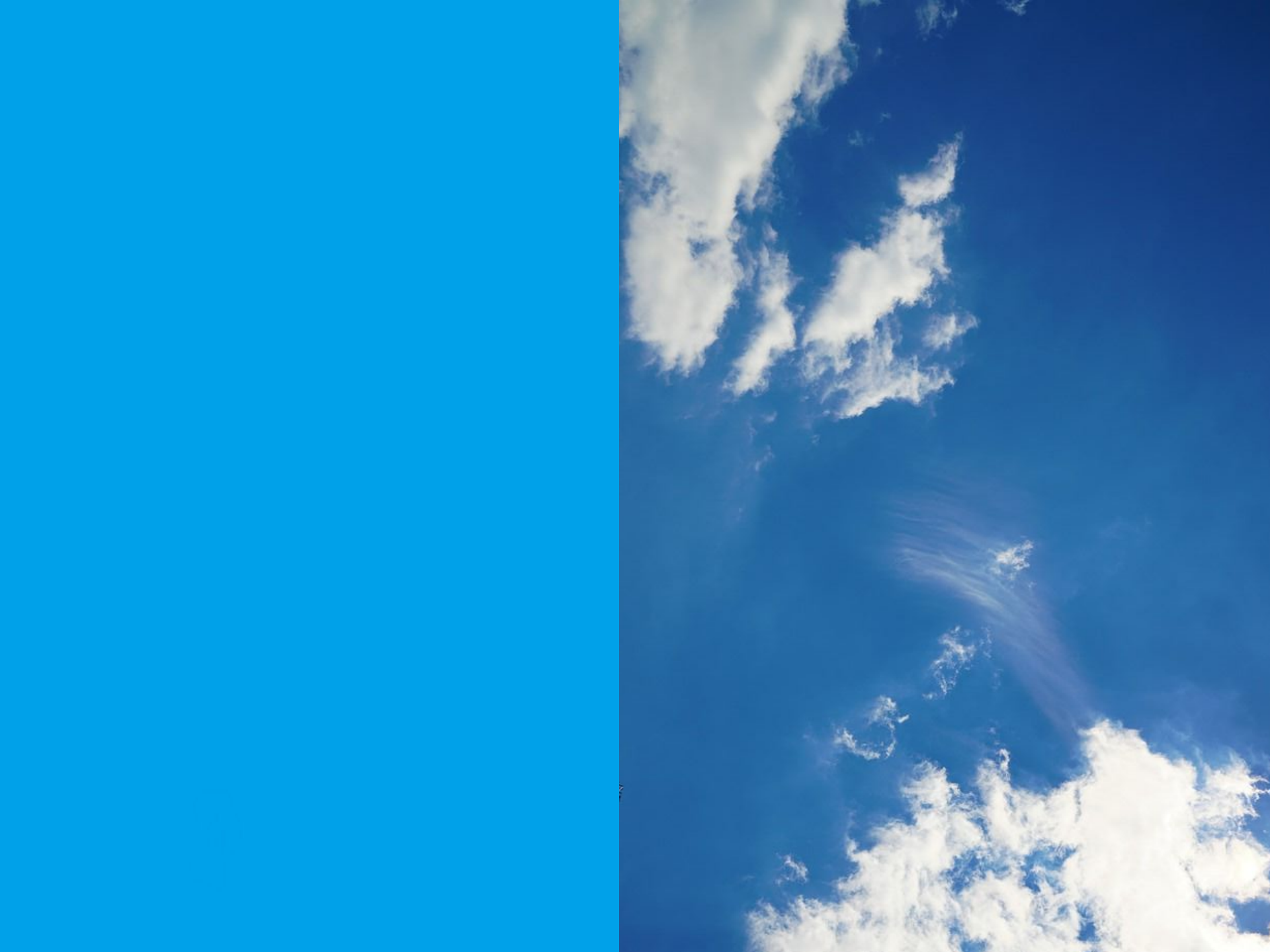
Гёте отмечал действие цветов на настроение и делил с этой точки зрения

а) возбуждающие, оживляющие, бодрящие - **красно-желтые**

цвета на: В) даёт состояние спокойной умиротворенности – **зелёный**

б) порождающие печально-беспокойное настроение - **сине-фиолетовые**



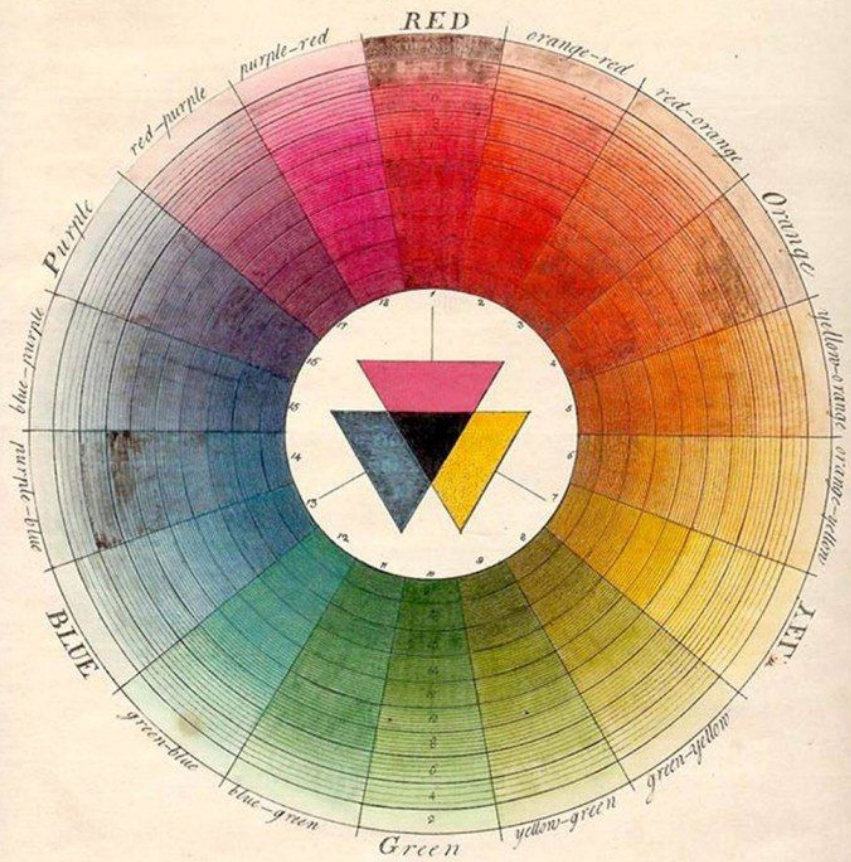




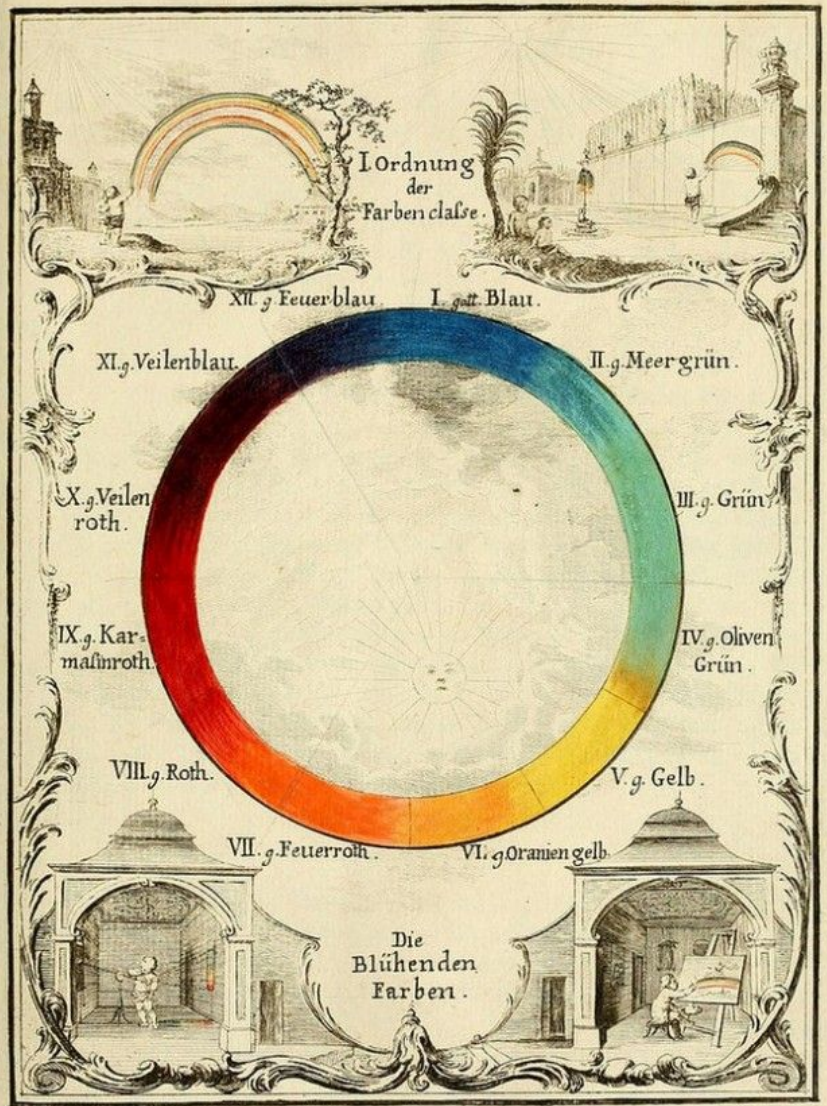




PRISMATIC



Alf. Harris inv.



Ф.Стефанеску-Гоанга установил,
что



Возбуждающая
группа цветов

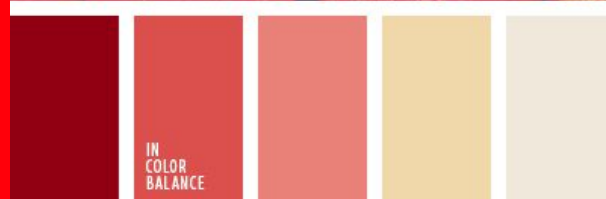


Успокаивающая
группа цветов

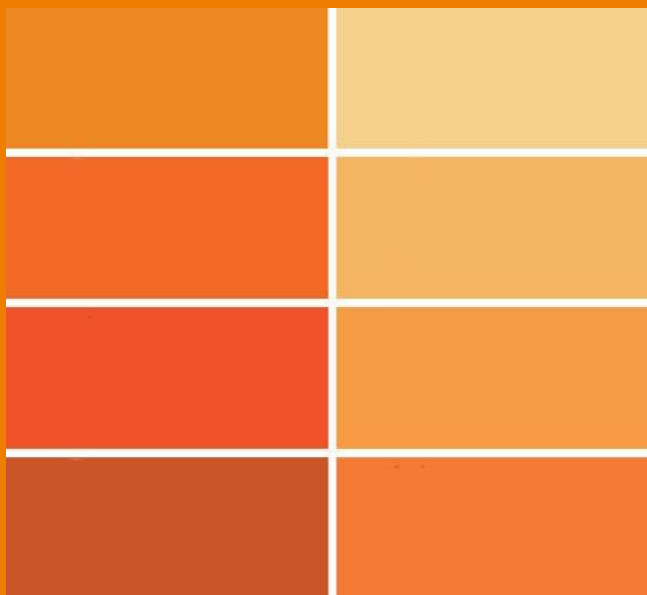
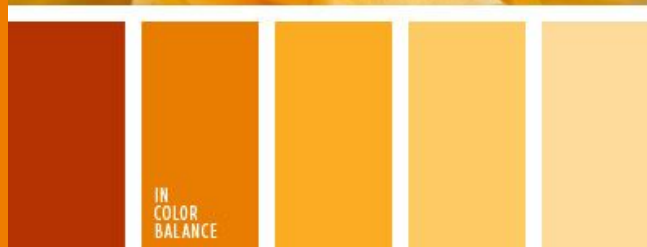
красный цвет

—

возбуждающий,
согревающий,
оживляющий,
активный,
энергичный,
очень богат
ассоциациями



оранжевый цвет
— веселый,
жизнерадостный,
пламенный,
соединяющий
радость
желтого с
возбуждением
красного



**жёлтый цвет —
теплый,
бодрящий,
веселый,
привлекательны
й, несколько
кокетливый**



**зелёный цвет —
спокойный,
создает
приятное
(уютное)
настроение,
очень богат
ассоциациями**



СИНИЙ ЦВЕТ —
СПОКОЙНЫЙ,
СЕРЬЕЗНЫЙ,
НЕЖНЫЙ,
ПЕЧАЛЬНЫЙ,
ТОСКЛИВЫЙ,
МИРНЫЙ,
СЕНТИМЕНТАЛЬНЫЙ



фиолетовый
цвет соединяет
эмоциональный
эффект красного и
синего цветов —
одновременно
притягивающий и
отталкивающий,
полный жизни и
возбуждающий
тоску и грусть



Спасибо за внимание



#A6206A

#EC1C4B

#F16A43

#F7D969

#2F9395

Желтый



Желто-зеленый

Желто-оранжевый

третичный

третичный

Зеленый

Оранжевый

вторичный

первичный

вторичный

Сине-зеленый

третичный

третичный

Красно-оранжевый

первичный

первичный

Синий

вторичный

Красный

третичный

третичный

Сине-фиолетовый

Красно-фиолетовый

Фиолетовый