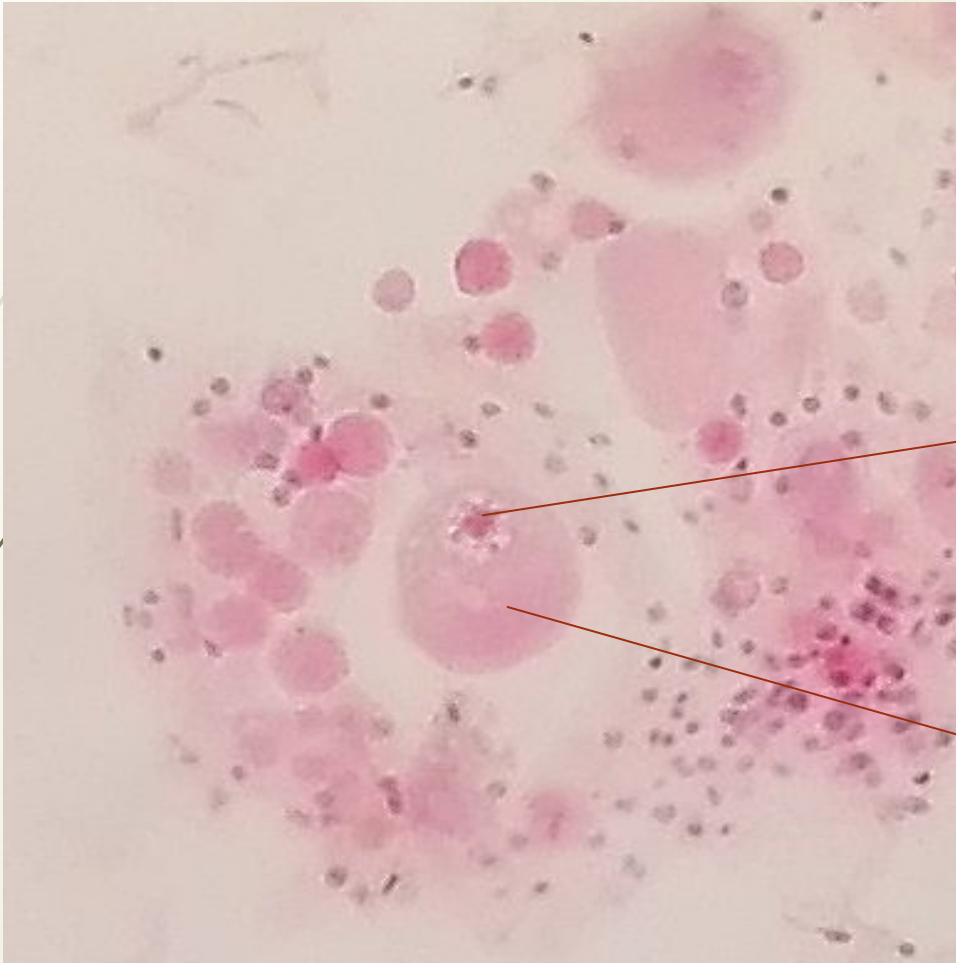




Альбом по эмбриологии

Осипов Яков 15405

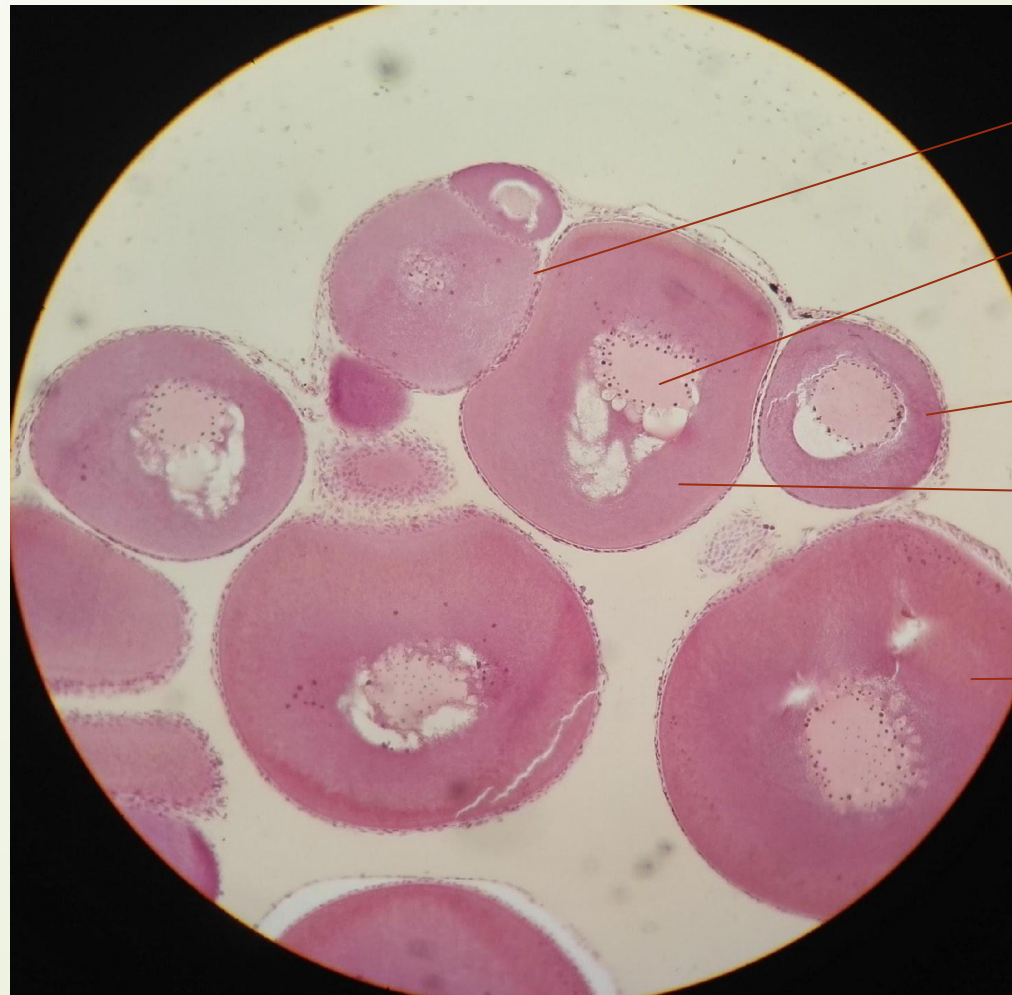
Изолецитальная яйцеклетка беззубки



Ядро с
ядрышком

Цитоплазма
с желтком

Умеренно телоллецитальная яйцеклетка лягушки



Фолликулярные клетки

Ядро

Растущая
яйцеклетка

Цитоплазма с
желтком

Зрелая
яйцеклетка

Вторично изолецитальная яйцеклетка млекопитающего (кошки)

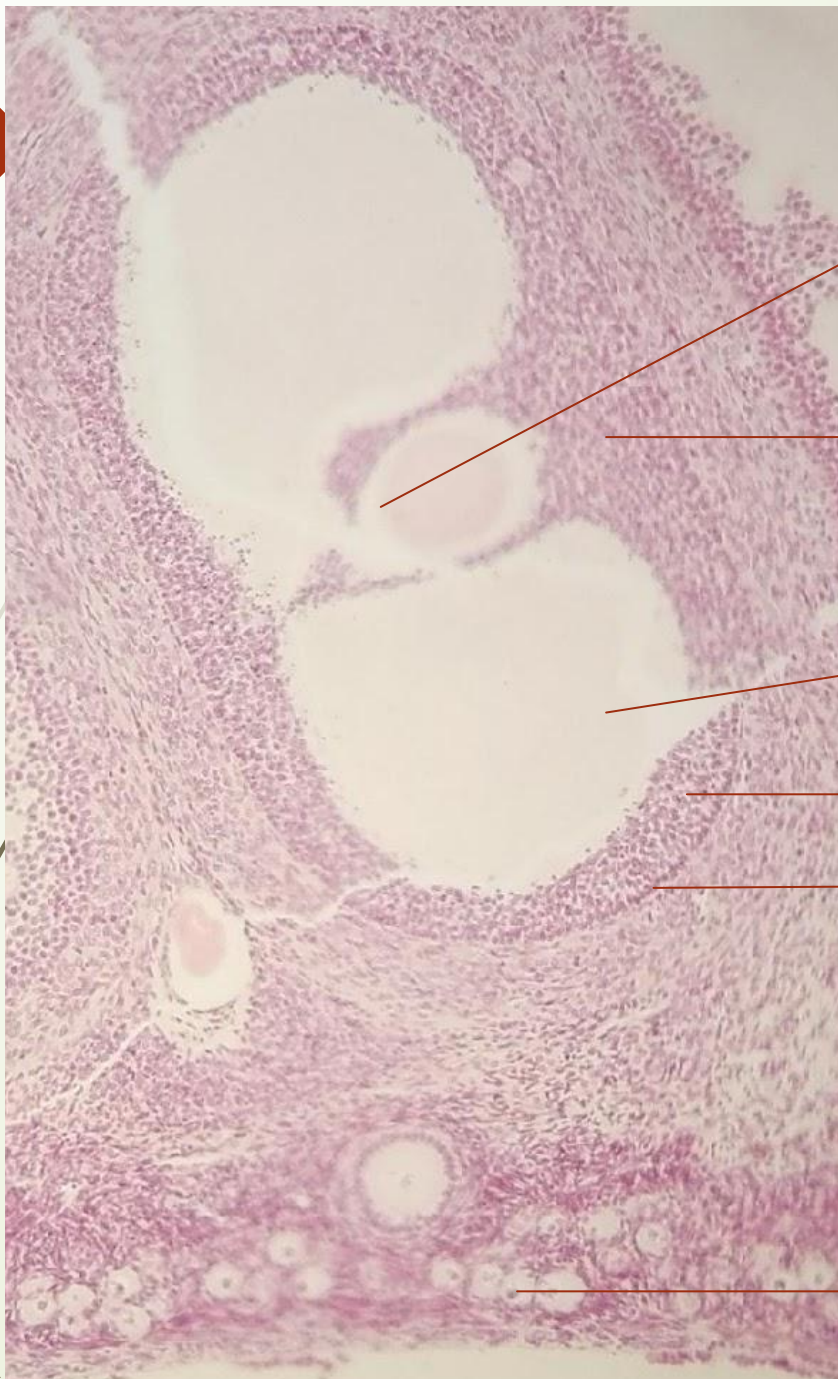


Вторичный
фолликул

Фолликулярные
клетки

Первичный
фолликул

Блестящая
оболочка



Граафов пузырек

Яйценосный бугорок

Резарбционная полость

Гранулеза

Тека

Примордиальные фолликулы

Сперматозоиды морской свинки



Акросома

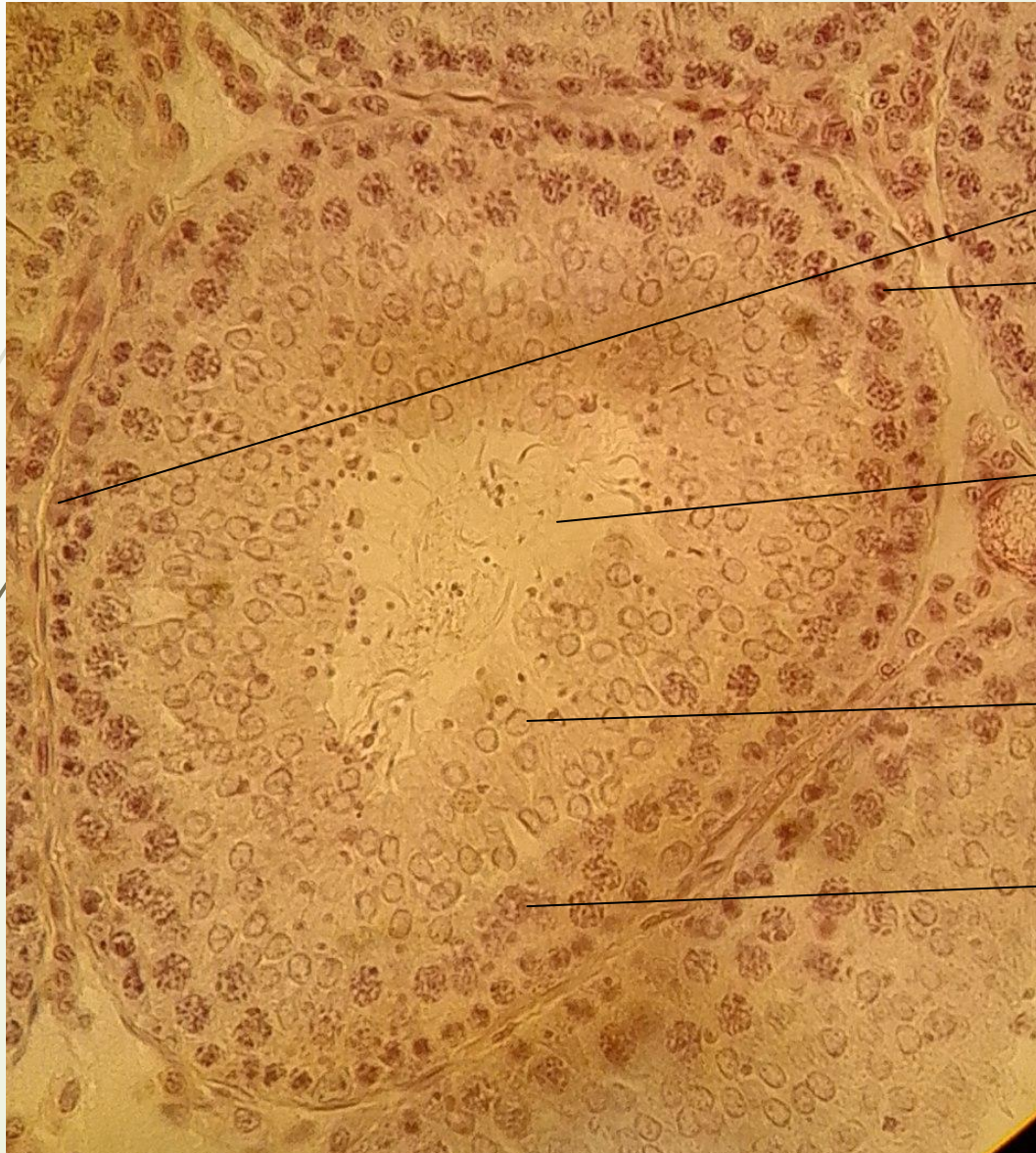
Ядро

Шейка

Перешеек

Жгутик

Семенник крысы



Сустентоцит

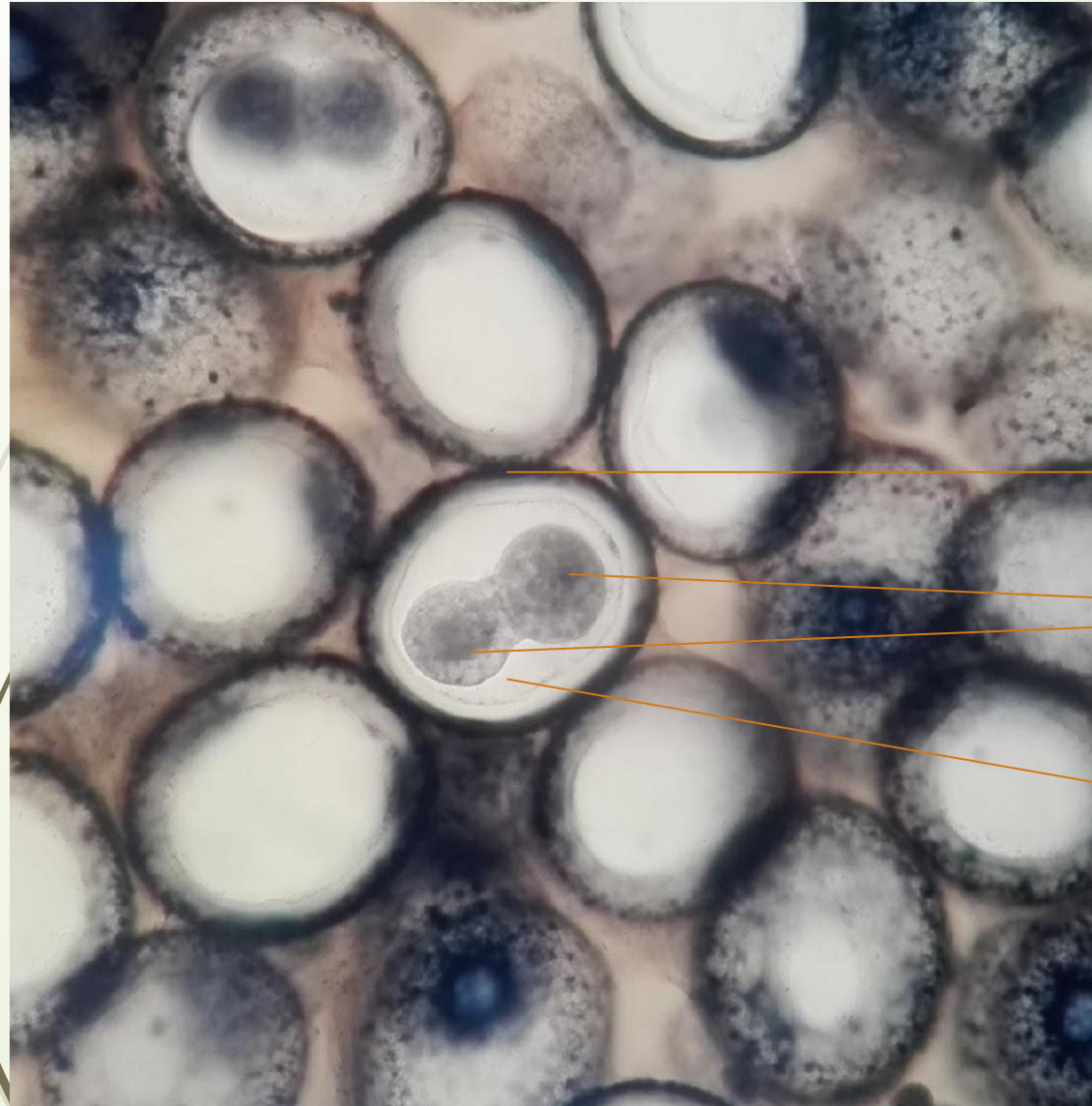
Сперматогония

Полость извитого
канальца

Сперматиды

Сперматоцит

Дробление лошадиной аскариды

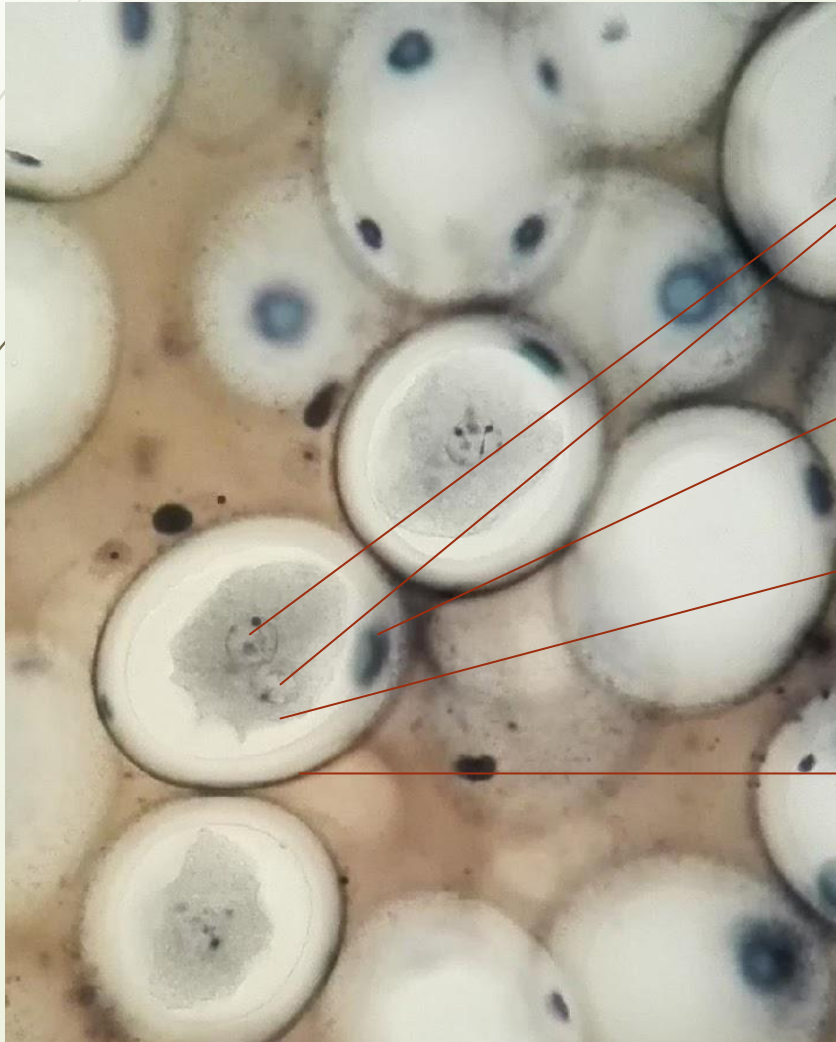


Оболочка
оплодотворения

Бластомеры

Перивителлиновое
пространство

Синкарион яйцеклетки лошадиной аскариды



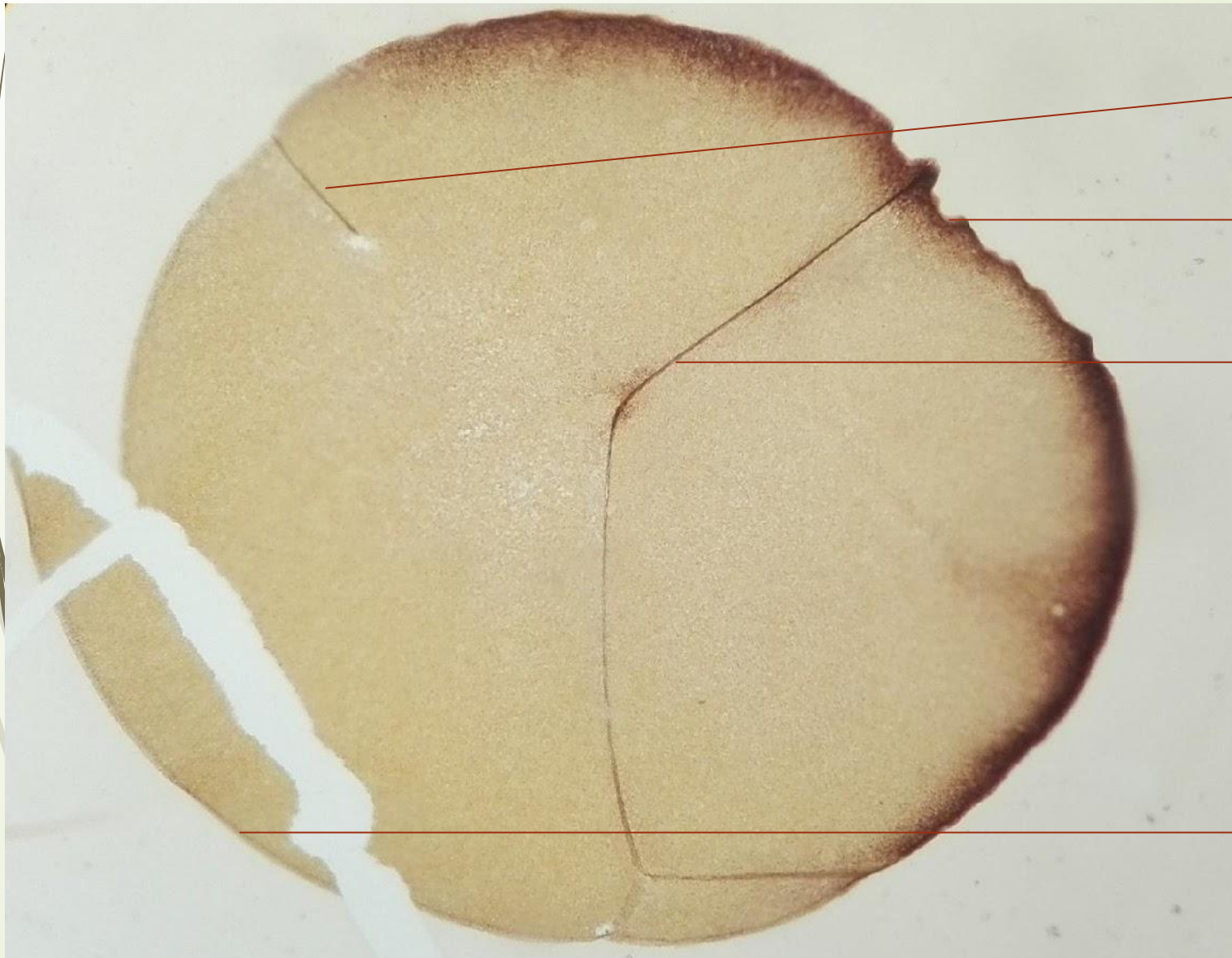
Пронуклеусы

Редукционное тельце

Перивителиновое пространство

Оболочка оплодотворения

Дробление яйцеклетки лягушки



Широтная
борозда

Анимальный
полюс

Меридиональная
борозда

Вегетативный
полюс

Бластула лягушки



Крыша бластулы
с микромерами

Бластоцель

Краевая зона

Дно бластулы с
макромерами

Ранняя гаструла лягушки



Дорзальная губа

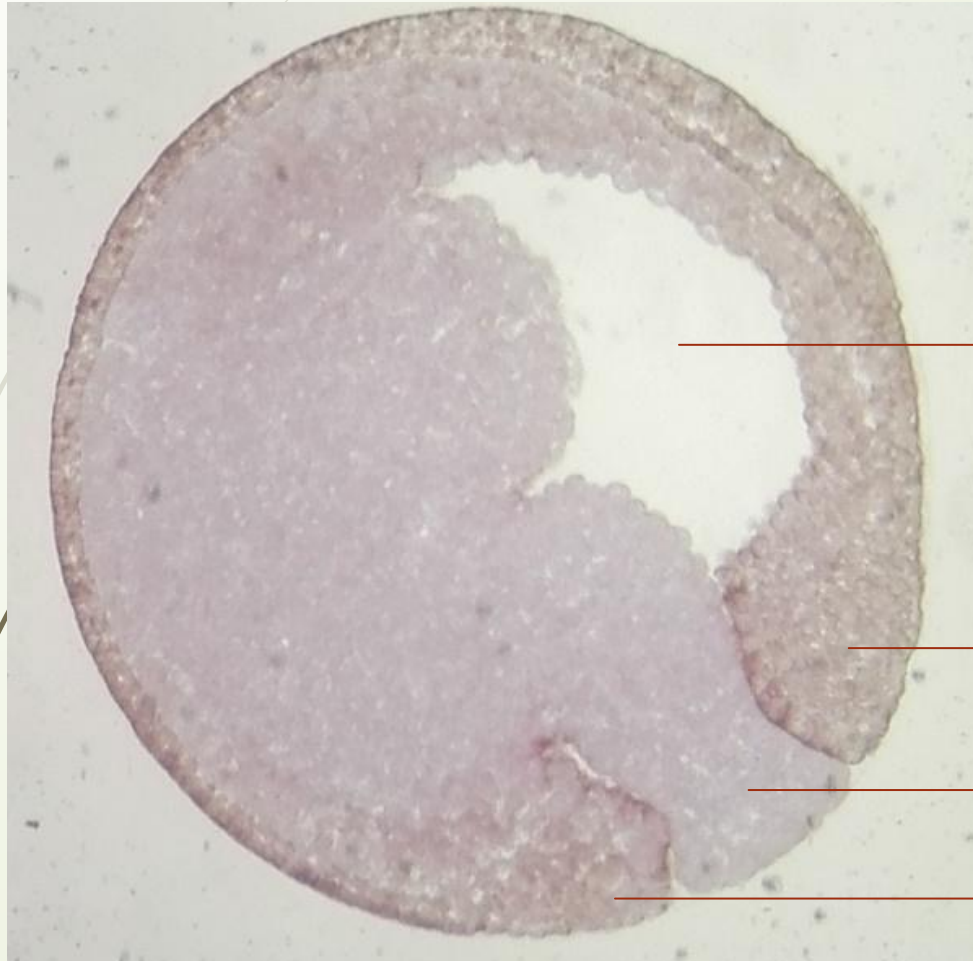
Зарубка

Крыша

Дно

Бластоцель

Средняя гаструла лягушки



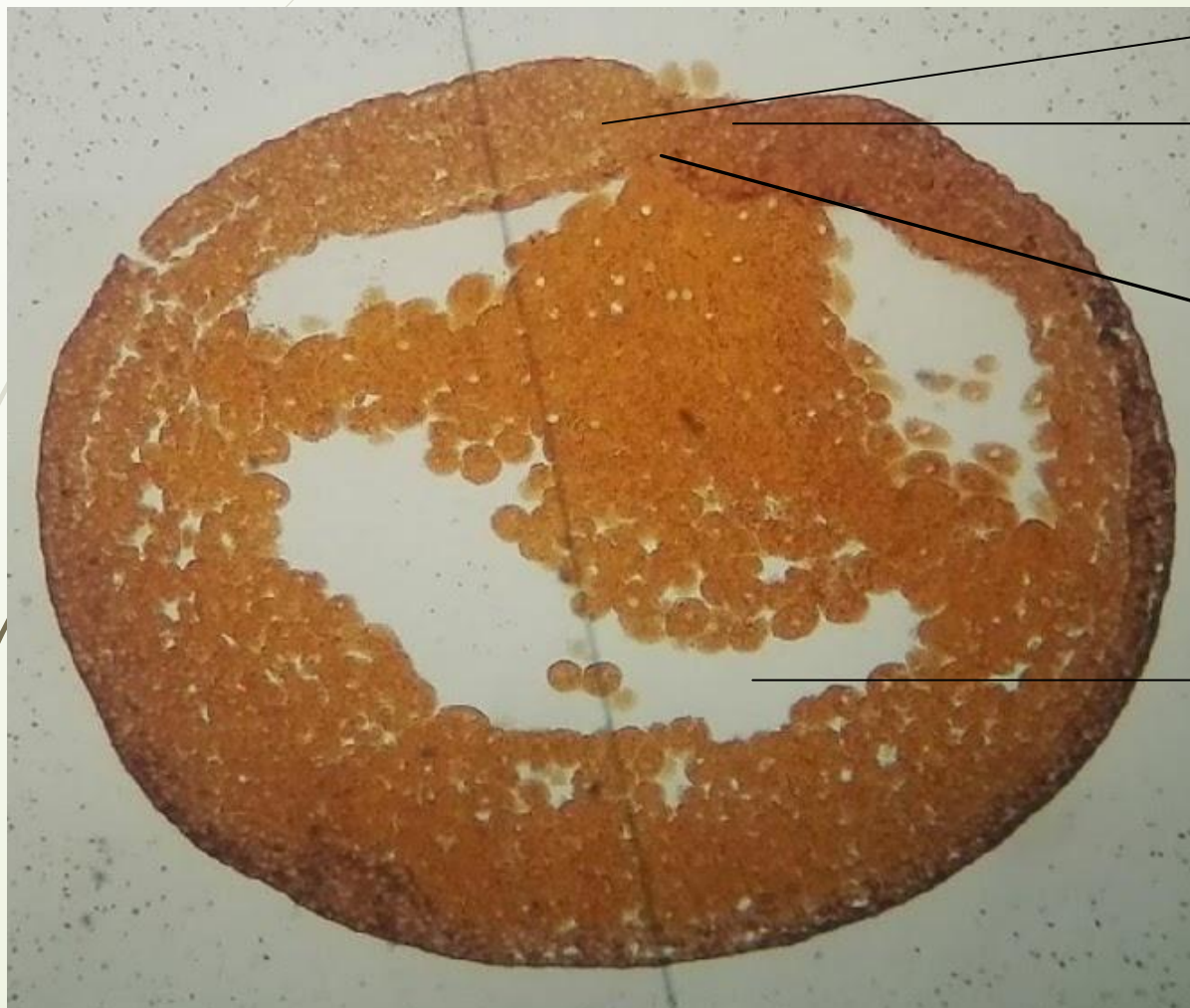
→ Блaстоцель

→ Дорзальная губа

→ Желточная пробка

→ Вентральная губа

Поздняя гаструла лягушки



Вентральная губа

Дорзальная губа

Остатки желточной пробки

Гастроцель

Ранняя нейрула лягушки



→ Нервные валики

→ Эктодерма

→ Хорда

→ Архентерон

→ СОМИТЫ

Средняя нейрула лягушки



- Нервные валики
- Нервный желобок
- Эктодерма
- Сомит
- Хорда
- Архентерон
- Энтодерма

Поздняя нейрула лягушки



→ Нервная трубка

→ Хорда

→ Эктодерма

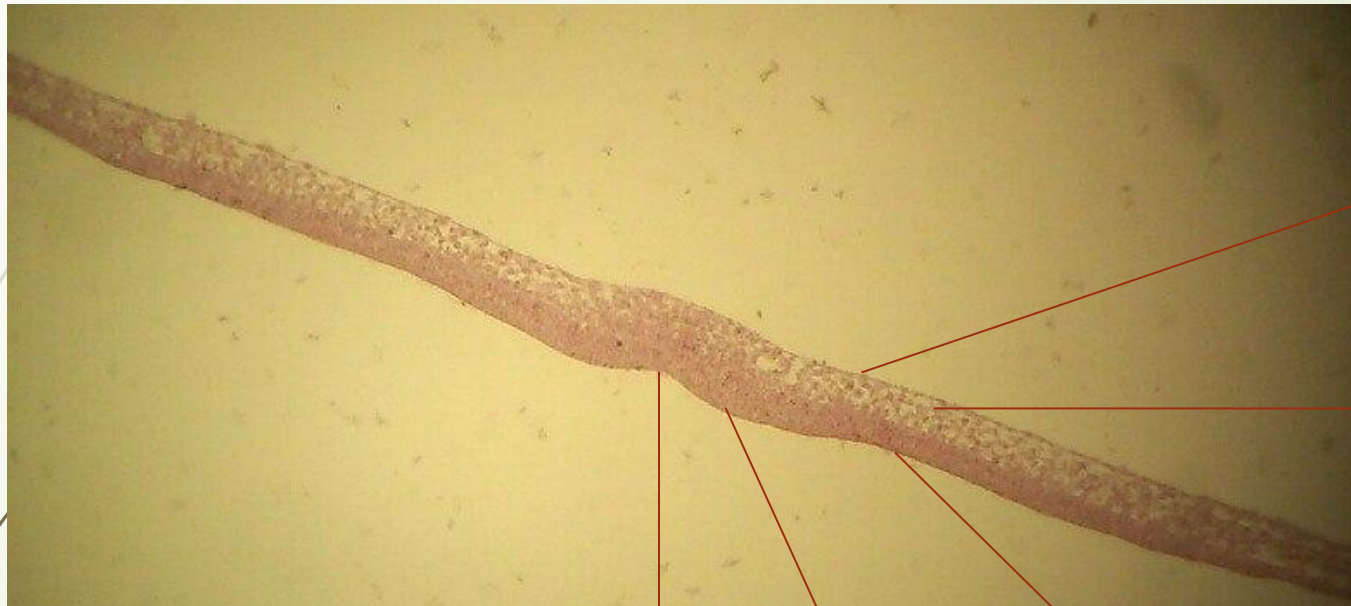
→ Сомит

→ Архентерон

→ Энтодерма

→ Мезодерма

Первичная полоска зародыша курицы



Гипобласт

Мезенхима

Первичный
желобок

Эпипласт

Валик

Срез впереди от Гензеновского узелка (поздняя стадия)



Нефротом

Энтодерма

Хорда

Нервная трубка

Висцеральный листок
спланхнотомы

Эктодерма

Париетальный листок
спланхнотомы

Сомит



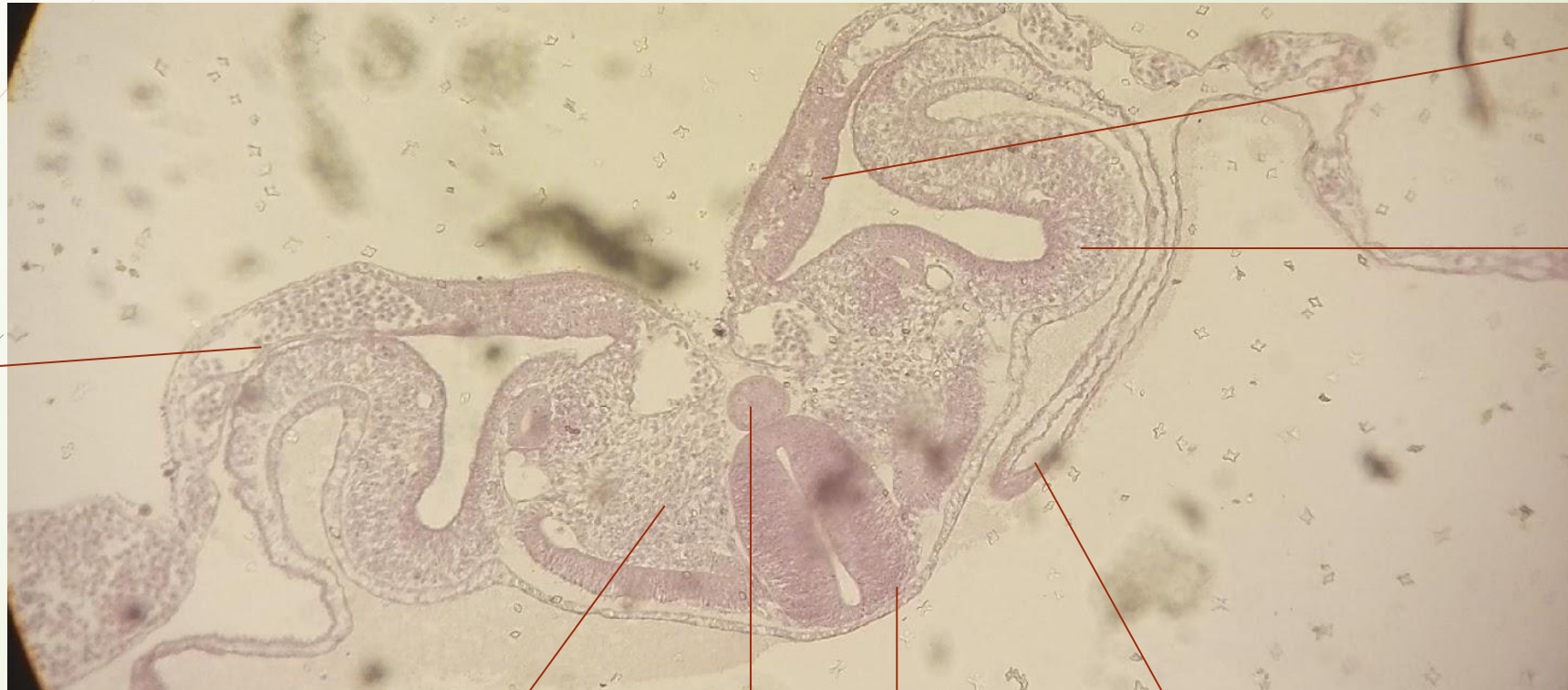
Миотом

Ножка сомита

Склеротом

Дерматом

Туловищная и амниотическая складка зародыша курицы



Туловищная
складка

Висцеральный
листок

Париетальный
листок
спланхнотома

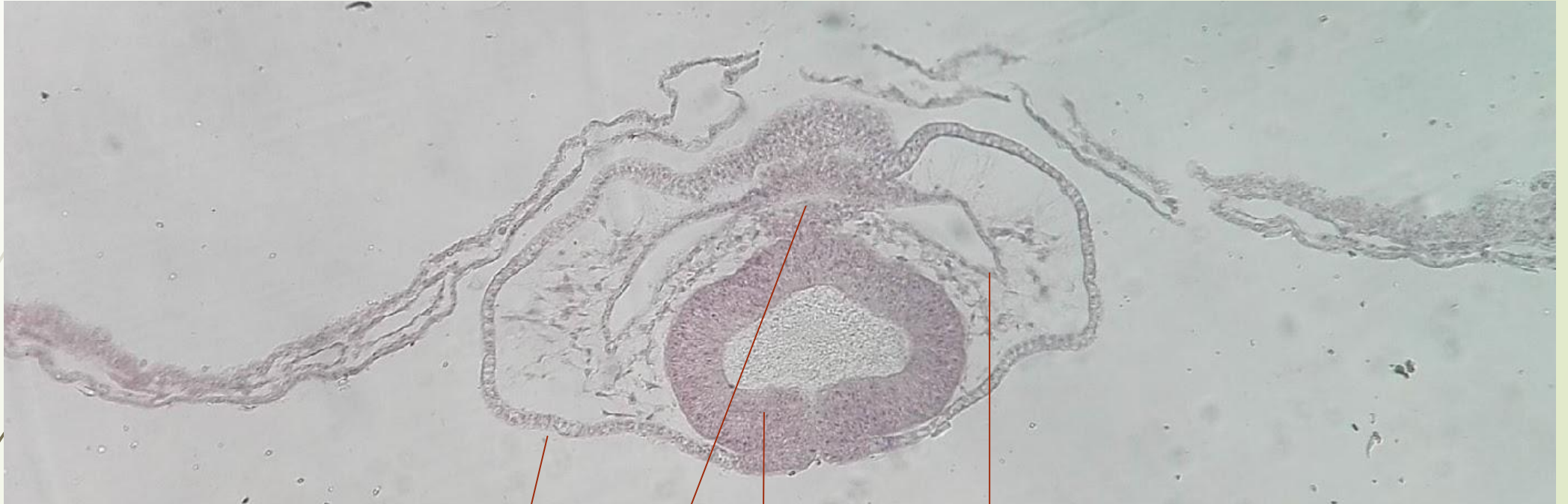
Сомит

Хорда

Нервная трубка

Амниотическая
складка

Поперечный разрез зародыша курицы на уровне передней кишки



Эктодерма

Хорда

Кишечная энтодерма

Желток

Нервная трубка

Зародыш форели с желточным мешком



Желточный мешок

Стенка желточного мешка

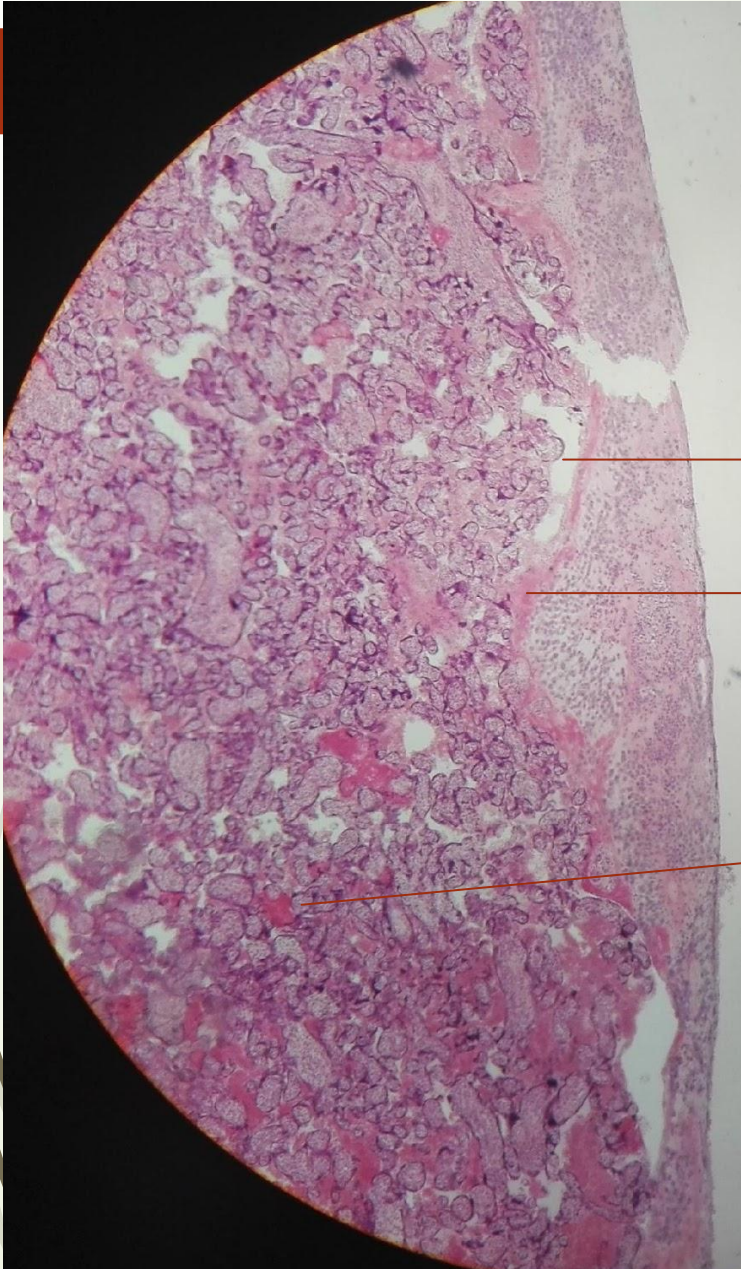
Резорбционная вакуоль

Петля кишки

Хорда

Нервная трубка

Материнская часть плаценты

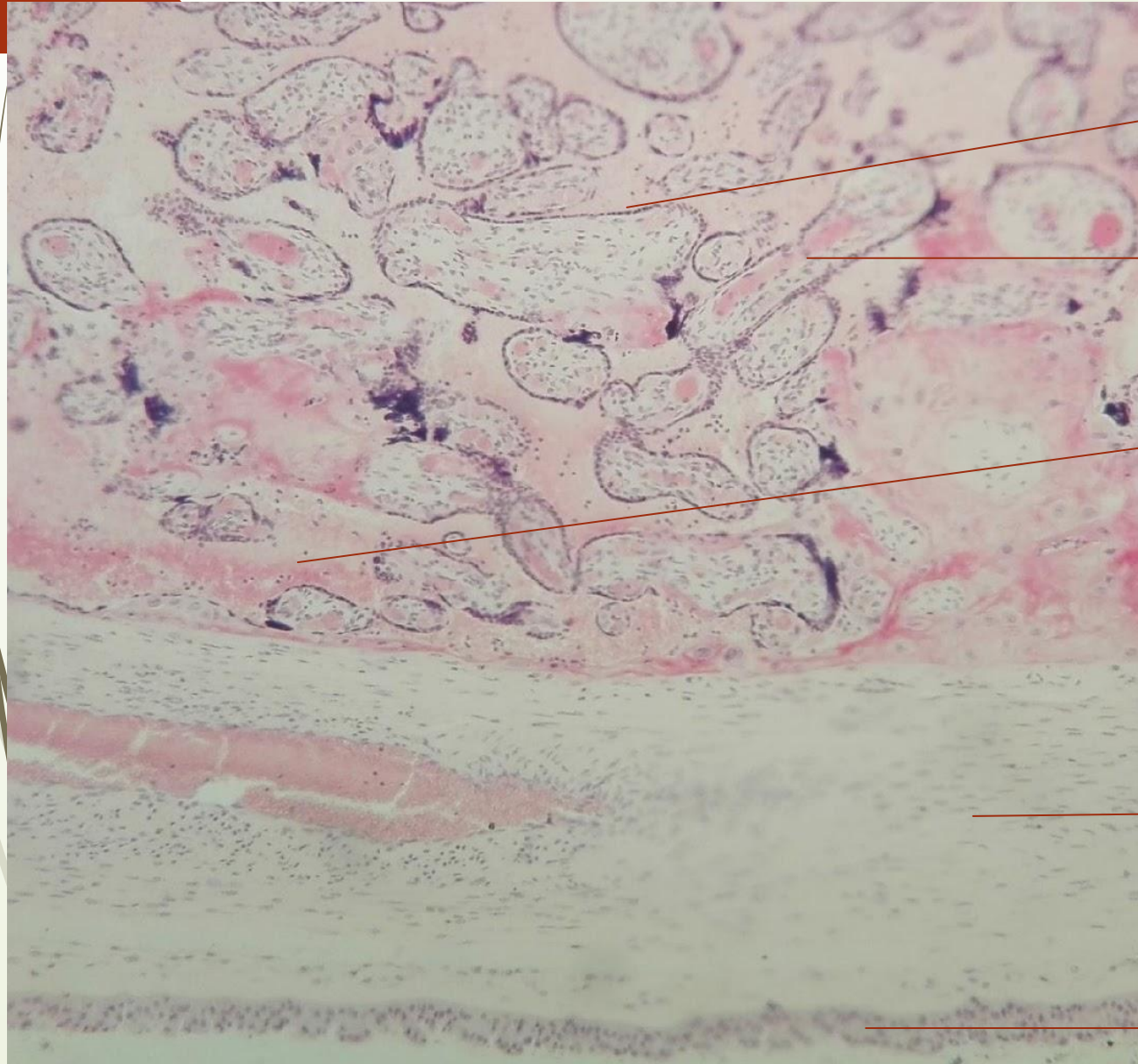


→ Лакуны

→ d. basalis

→ Ворсины хориона

Плодная часть плаценты



Ядра синцита

Ворсины хориона

Лакуна с
фибрином

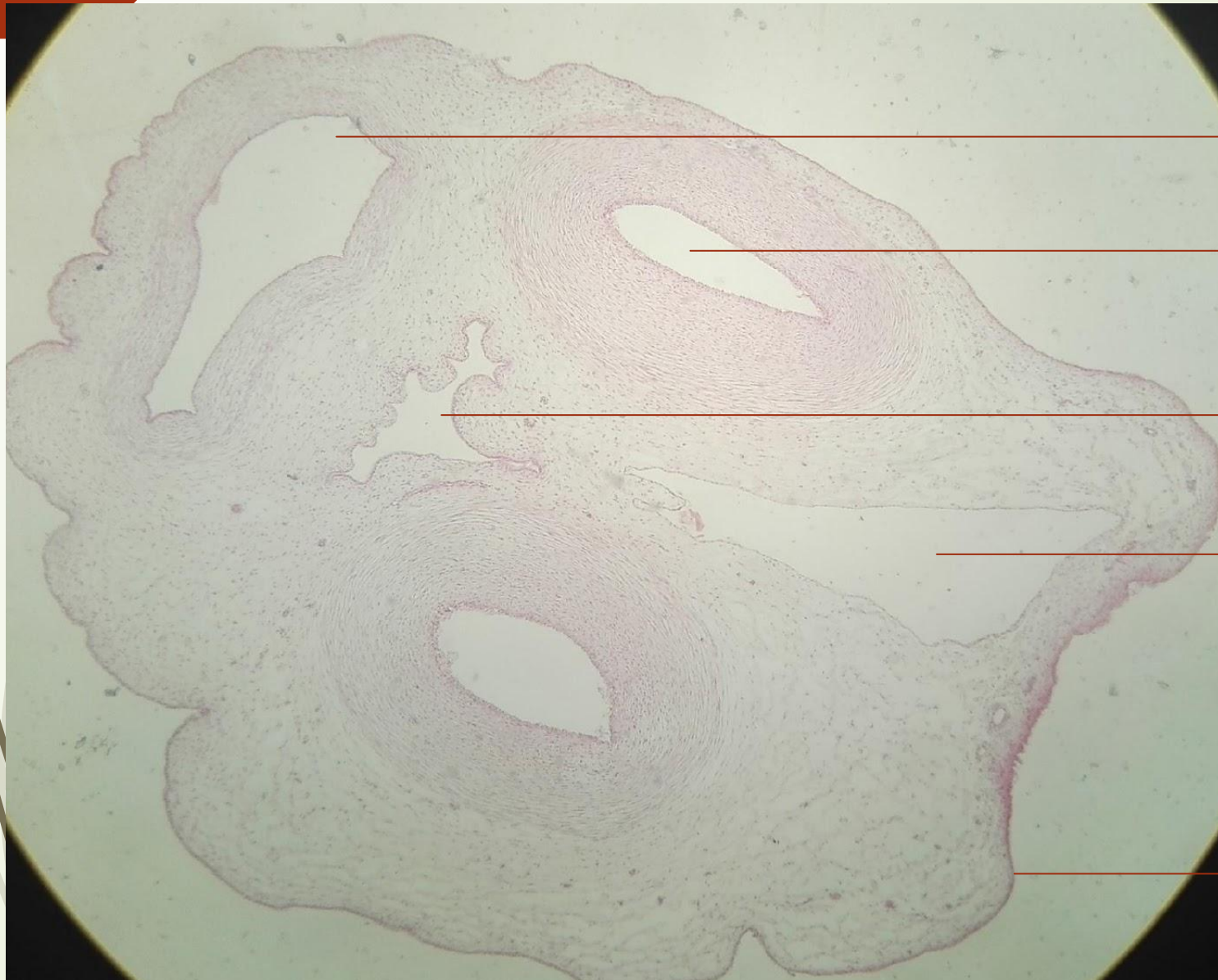
Хориальная
пластинка

Амниотический эпителий

Препарат амниона человека



Срез пуповины свиньи



→ Вена

→ Артерия

→ АллАНТОИС

→ Желточный мешок

→ Амниотический эпителий