

# Тема: ОБЪЕМНЫЕ ИЗОБРАЖЕНИЯ В СКУЛЬПТУРЕ

Урок изобразительного искусства в 6 классе



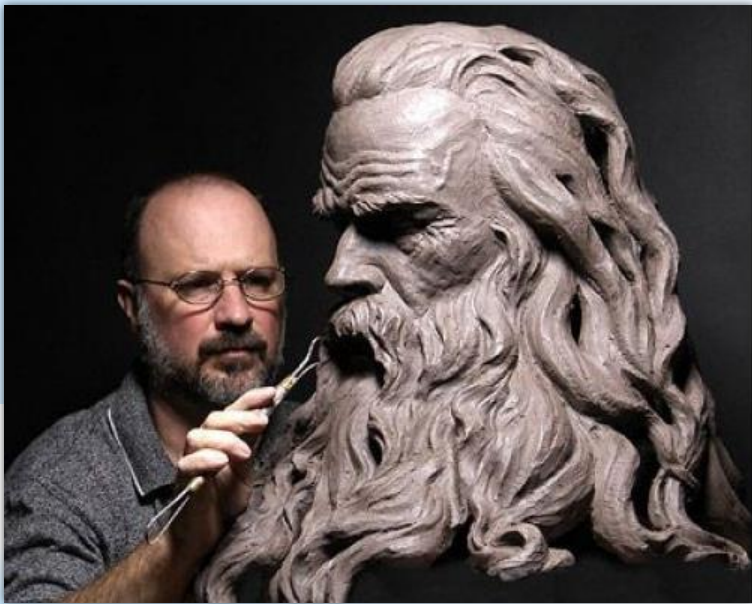
**Скульптура** (лат . sculptura, от sculpo - вырезать, высекать), вид изобразительного искусства, произведения которого имеют объемную, трехмерную форму и выполняются из твердых или пластических материалов. Скульптура тем и отличается от рисунка и картины, написанной красками, что ее можно рассмотреть со всех сторон.

## «СКУЛЬПО – ВЫСЕКАТЬ»



# Техника изготовления

Художественное произведение в скульптуре создаётся путём высекания, лепки, резьбы, отливки, чеканки,ковки, сварки.



**Художественно-выразительные средства скульптуры** — построение объемной формы, пластическая моделировка (лепка), разработка силуэта, фактуры, в некоторых случаях также цвета.



# МАТЕРИАЛЫ В СКУЛЬПТУРЕ

Для создания скульптуры, художники используют различные материалы: камень, металл, дерево, стекло, гипс, глину, кость, пластилин, воск, бумагу, лед, снег, песок и другие.



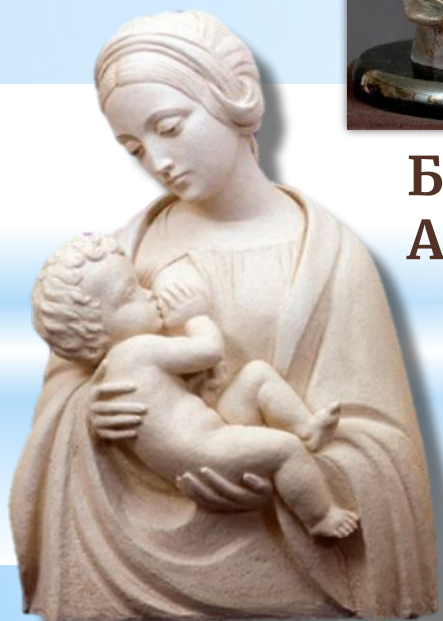
**БРОНЗА**  
**А**



**КОСТ**



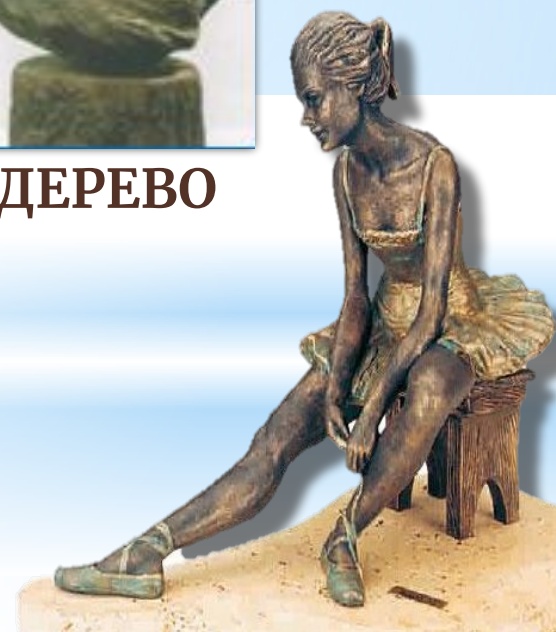
**ДЕРЕВО**



**МРАМО**



**СТЕКЛ**



**ГИПС**

ЛЕ



СНЕГ



ПЕСО  
К



ГЛИН



ПЛАСТИЛИ  
Н



БУМАГ  
А

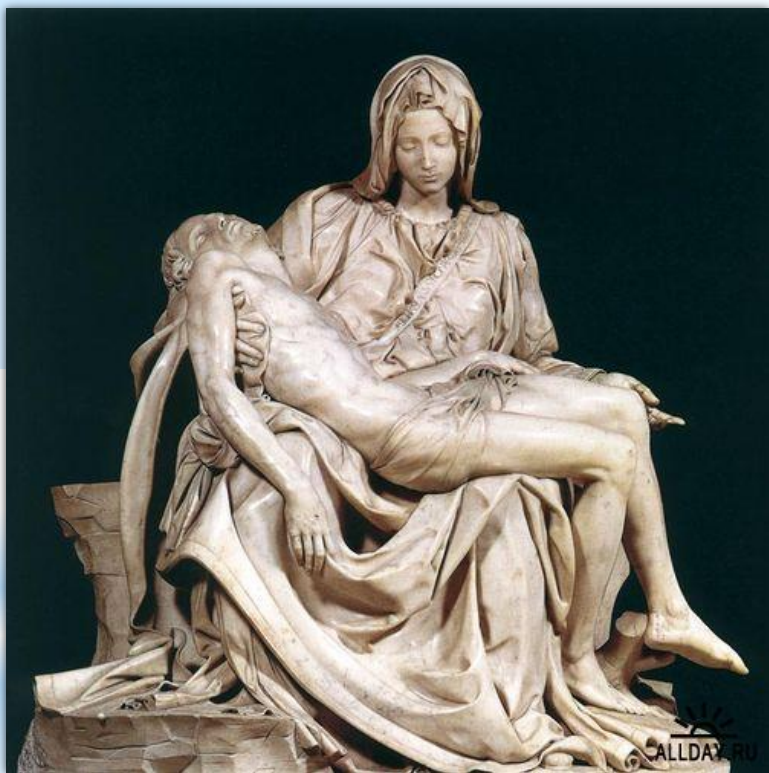




# РАЗНОВИДНОСТИ

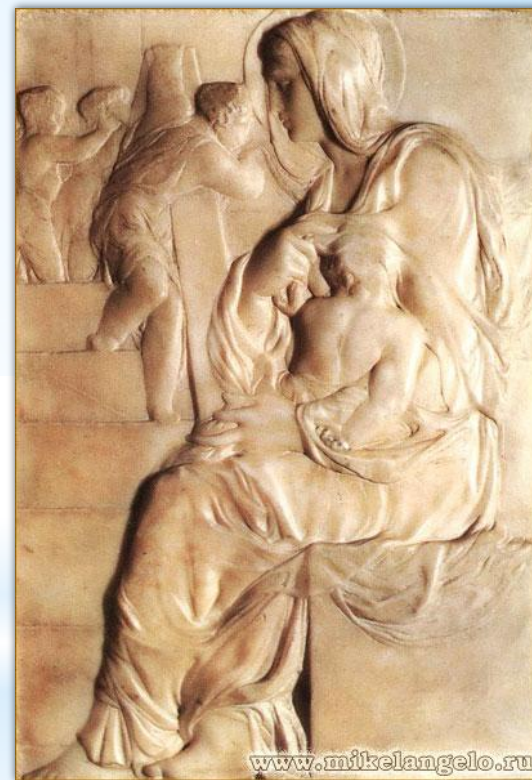
## СКУЛЬПТУРЫ

Круглая скульптура (статуя, статуэтка, бюст), осматриваемая с разных сторон



Микеланджело Буонарроти «Пьета»

Рельеф (изображение располагается на плоскости): барельеф горельеф, контррельеф.



Микеланджело Буонарроти «Пьета»  
«Мадонна у лестницы»

# РАЗНОВИДНОСТИ РЕЛЬЕФА

- **Барельеф** (фр. bas-relief — низкий рельеф) — вид скульптуры, в котором выпуклое изображение выступает над плоскостью фона, как правило, не более чем на половину объёма.



Барельеф на памятнике – монументе Славы  
в честь героических танкистов,  
защищавших город Владикавказ.



«Полтавская баталия»  
Барельеф на постаменте памятника Петру I.



# РАЗНОВИДНОСТИ РЕЛЬЕФА

- **Горельеф** (фр. *haut-relief* — высокий рельеф) — вид скульптуры, в котором выпуклое изображение выступает над плоскостью фона более чем на половину объема. Горельефы часто используют для украшения архитектурных сооружений и декоративных изделий.



Горельеф на Волхонке, 15



Горельеф на фронте Исаакиевского собора



# РАЗНОВИДНОСТИ

## РЕЛЬЕФА

- Контррельеф (от лат. contra — против и «рельеф») — вид углублённого рельефа, представляющий собой «негатив» барельефа.



«Поклонение Атону». Врезанный рельеф. 14 в. до н. э.

Изображения Древнего Египта

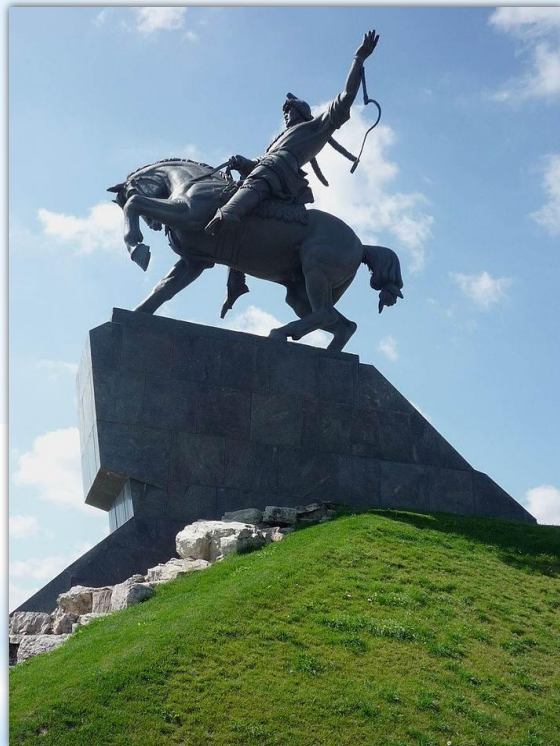
# ВИДЫ СКУЛЬПТУРЫ МОНУМЕНТАЛЬНА Я

## СТАНКОВА Я



Бернини Джованни Лоренцо  
Портрет Людовика XIV. (1665 г.)

## САДОВО – ПАРКОВАЯ



Сосланбек Тавасиев  
Памятник Салавату Юлаеву

## МОНУМЕНТАЛЬНО – ДЕКОРАТИВНАЯ



## МАЛЫХ ФОРМ





# ВИДЫ СКУЛЬПТУРЫ

**Станковая** – находится внутри помещений, в парках и скверах. Станковая скульптура включает различные виды скульптурной композиции — голова, бюст, фигура, группа; различные жанры — портрет, сюжетный, символический, аллегорический или анималистический.



Скульптура-бюст царицы  
Нефертити. Каир.



Бюст М. В. Ломоносова.  
Скульптор Ф.И. Шубин. 1792.  
Музей М. В. Ломоносова. Санкт-Петербург.

# ВИДЫ

**Скульптуры**  
Монументальная скульптура — отличается крупными формами и размерами, поэтому размещается на улицах, площадях, парках. Монумент — памятник. Монументальная скульптура как правило, посвящены значительным историческим событиям или имеют культовое мемориальное значение. Их характерными особенностями являются крупные масштабы, гармония с архитектурно-пространственным окружением. К ней можно отнести памятники, мемориальные ансамбли.



Фрагмент памятника

Этьен Фальконе  
Памятник Петру I, 1768—1770гг.  
гранит, бронза. Высота: 10,4 м  
Сенатская площадь





А. Опекушин.  
Памятник А.С.Пушкину  
(Москва)



Е. Вучетич..  
Памятник Матери-Родине  
(Волгоград)



С.Тавасиев  
Памятник К.Л. Хетагурову  
(Владикавказ)



Ч. Дзанагов, С. Санакоев  
Монумент Дружбы  
(Владикавказ)



Е Вучетич  
Памятник Воину-освободителю  
(Берлин)



# ВИДЫ СКУЛЬПТУРЫ

Скульптура малых форм — это небольшие скульптурные произведения, изготавливаемые художественной промышленностью и народно-художественными промыслами из керамики, металла, кости, камня, стекла или пластмассы; предназначенные для украшения жилого интерьера



Алан Асланбекович Ходов.



# СКУЛЬПТУРА МАЛЫХ ФОРМ





# ВИДЫ

**Монументально-декоративная скульптура** используется в оформлении фасадов и интерьеров зданий, мостов, триумфальных арок, фонтанов, малых архитектурных форм, создает целостность восприятия садово-паркового ансамбля.



Собор Парижской Богоматери  
(Париж)



Фигуры и рельефы на соборе

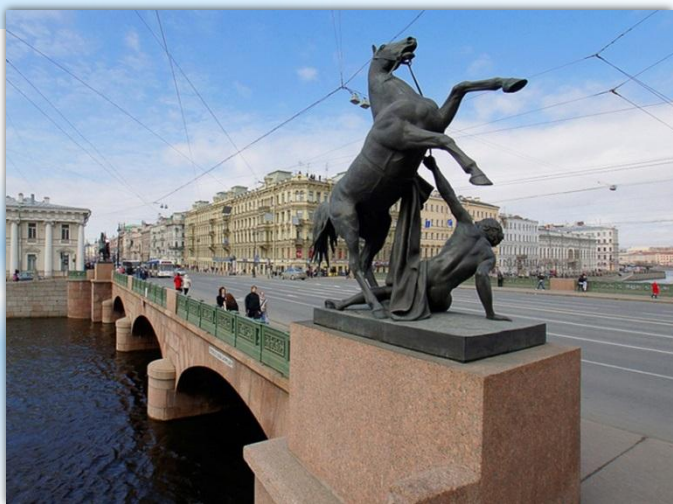




Жан-Батист Карпо.  
Монументально-декоративная  
композиция «Танец». 1861 - 1869 гг.  
фасад Парижской оперы.



П. Клодт  
Арки триумфальных Нарвских ворот  
(Петербург).



П. Клодт  
Укротители коней. Аничков мост.  
(Петербург).



# ВИДЫ СКУЛЬПТУРЫ

Садово - парковая скульптура — разновидность пластики, которая предназначена для отделки садов и парков. Может иметь как декоративный, пропагандистский, обучающий, так и мемориальный характер.



М. К. Аникушин  
Памятник Пушкину г. Пушкин  
(Екатерининский сад)







Скульптор – народный художник РСО-Алания Николай Ходов  
фонтан «Нарт Сослан на чаше Уацамонга»  
(Владикавказ)



# ЖАНРЫ ИСТОРИЧЕСКИЕ СКУЛЬПТУРЫ



Б. Тотиев, Н. Ходов  
Памятник Герою Советского Союза  
Петру Барбашову. (Владикавказ)

## ПОРТРЕТНЫЕ



А. Дзантиев  
Бюст Коста Хетагурова  
(Владикавказ)

## БЫТОВОЕ



В. Соскиеа  
Памятник А.С. Пушкину  
(Владикавказ)

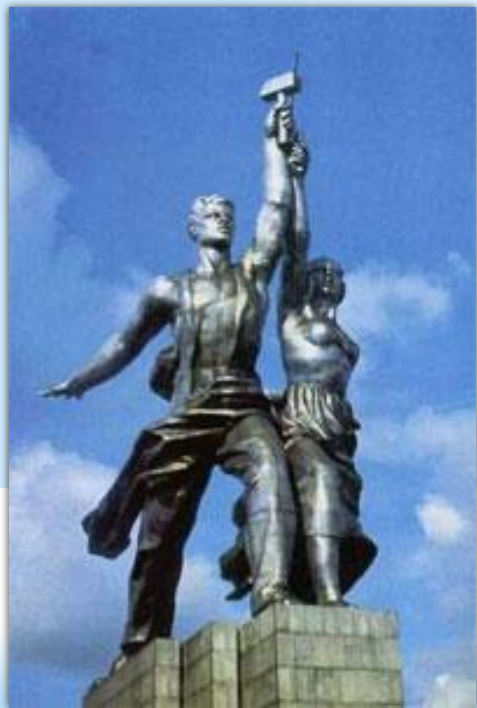
# ЖАНРЫ

## СКУЛЬПТУРЫ

СИМВОЛИЧЕСКИЙ

АЛЛЕГОРИЧЕСКИЙ

МИФОЛОГИЧЕСКИЙ



В. Мухина  
«Рабочий и колхозница»  
(Москва)



А. Бурганов «Аллегория воды»  
Украина. 2005г.

АНИМАЛИСТИЧЕСКИЙ



Лисипп  
Статуя «Геракл,  
борющийся со львом»



**Изучи презентацию  
и ответь на вопросы  
теста:**

[https://forms.gle/h4Uu  
CuiRKaBМКVbp8](https://forms.gle/h4Uu<br/>CuiRKaBМКVbp8)