

# Что такое дизайн интерьера?

Отрасль дизайна направленная на интерьер помещений.

**Сочетает в себе:**

художественный и промышленный дизайн.

**Задача:**

сочетание эстетики оформления и функциональности.

Первым дизайнером интерьеров по праву можно назвать человека, решившего украсить стены своей пещеры изображениями мамонтов, цветочными узорами и портретами соплеменников. Конечно, его имени история не сохранила, но такая, пусть примитивная и грубая наскальная живопись стала первым шагом на пути к обустройству не просто теплого и удобного, но и красивого дома.

## *Наскальная живопись пещер Альтамира и Ласко*





## Профессия дизайнера

- как обособленное понятие появилось только в XX веке.

Первыми дизайнерами можно назвать:

**Петер Беренс (Peter Berens) (1869-1940),**

**Вальтер Адольф Георг Гропиус  
(1883-1969),**

**Ле Корбюзье́ (1887-1965).**

## Петер Бёренс —

ОДИН ИЗ  
ОСНОВОПОЛОЖНИКОВ  
СОВРЕМЕННОЙ  
ПРОМЫШЛЕННОЙ  
АРХИТЕКТУРЫ И ДИЗАЙНА,  
ПРЕДСТАВИТЕЛЬ  
ДЮССЕЛЬДОРФСКОЙ  
ХУДОЖЕСТВЕННОЙ ШКОЛЫ.

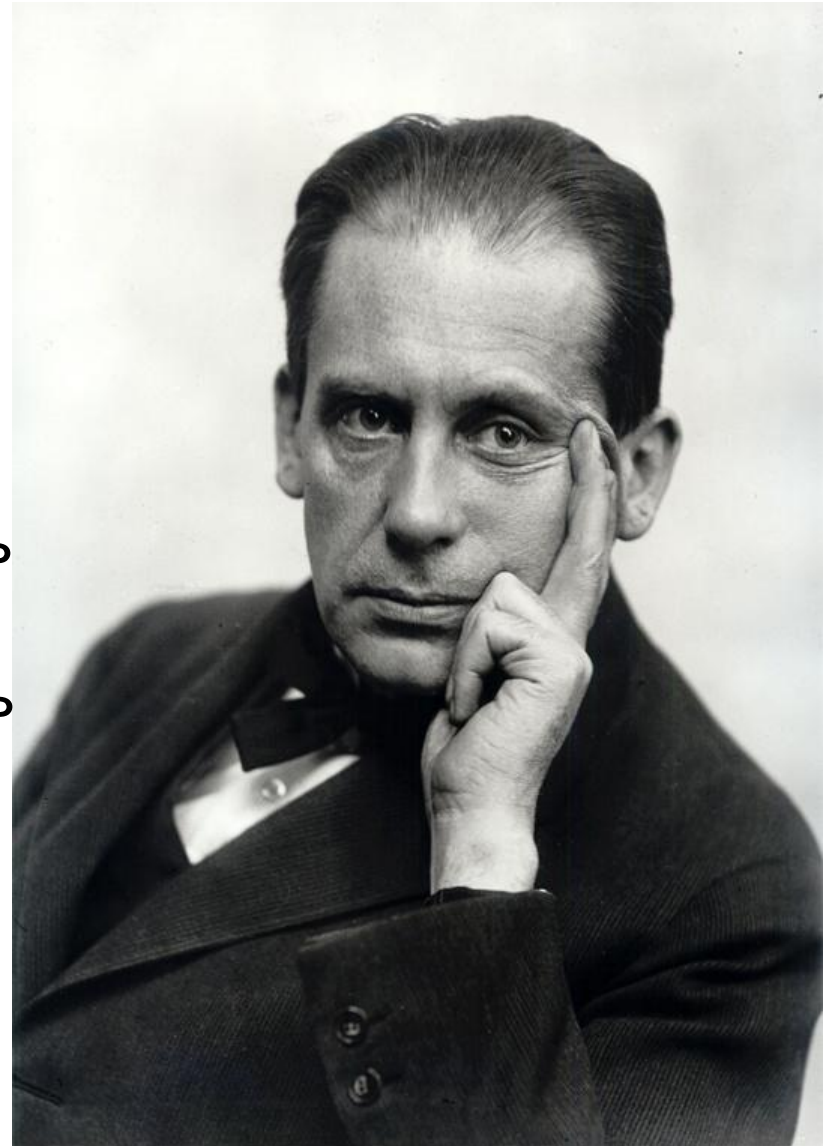
Петер Беренс известен, в первую очередь, как архитектор.



# Вальтер Гропиус-

немецкий архитектор,  
дизайнер интерьера,  
учредитель Баухауса.

**Творческое кредо:** «Каждый предмет должен до конца отвечать своей цели, то есть выполнять свои практические функции, быть удобным, дешевым и красивым».



# Ле Корбюзье-

французский  
архитектор  
швейцарского  
происхождения,  
пионер  
архитектурного  
модернизма и  
функционализма,  
представитель  
архитектуры  
интернационального  
стиля, художник и  
дизайнер.





# этапы создания дизайн-проекта

путь реализации:

*-рандомно по  
велению клиент  
а*

*-по системе*

# Что входит в дизайн-проект?

Разбираемся, что содержит в себе проект дизайна интерьера, и как степень его проработки влияет на реализацию ваших задумок.

А ТЕПЕРЬ ПОСМОТРИТЕ ЧТО МОЖЕТ СДЕЛАТЬ НАСТОЯЩИЙ  
ДИЗАЙНЕР ИНТЕРЬЕРА

**БЫЛО --- СТАЛО**



## **Эскизный проект -**

это упрощённый проект строения, который состоит из планов, с размерами по осям, внутренней планировкой, расположением перегородок, окон и дверей, визуализации либо эскизов.

## **Архитектурный проект -**

архитектурная часть строительной и градостроительной документации, содержащая архитектурные решения в объеме, необходимом для разработки документации для строительства объектов, в проектировании которых необходимо участие архитектора.

Архитектурные решения должны комплексно учитывать социальные, экономические, функциональные, инженерные, технические, противопожарные, санитарно—гигиенические, экологические, архитектурно—художественные и иные требования к объекту.

# Этапы проектирования:

## 1. Техническое задание:

- анкетирование,
- обмеры,
- функциональное зонирование,
- фотофиксация.

## 2. Планировочное решение.

## 3. Детальный дизайн:

- геометрия,
- материалы,
- работа со смежниками.

## 4. Визуализация и светодизайн.

## 5. Рабочая документация.

## 6. Комплектация:

- ведомости материалов,
- оборудования.

# ***Этап 1 — Техническое задание***

— сбор предварительной информации;

Дизайнер изучает архитектурные и стилистические особенности окружающей территории. Это поможет поместить проект в контекст, создать сильную идею, привязать ее к окружению.

— анкетные данные;

- Как можно более точный распорядок дня абсолютно всех членов семьи заказчика;
- Пожелания по количеству и типу мебели в каждой из зон;
- Фотографии интерьеров, которые визуальнo нравятся заказчику и которые не нравятся совершенно;
- Технические особенности («умный дом», вентиляция, сигнализация, и т.п.);
- Бюджет на ремонт.

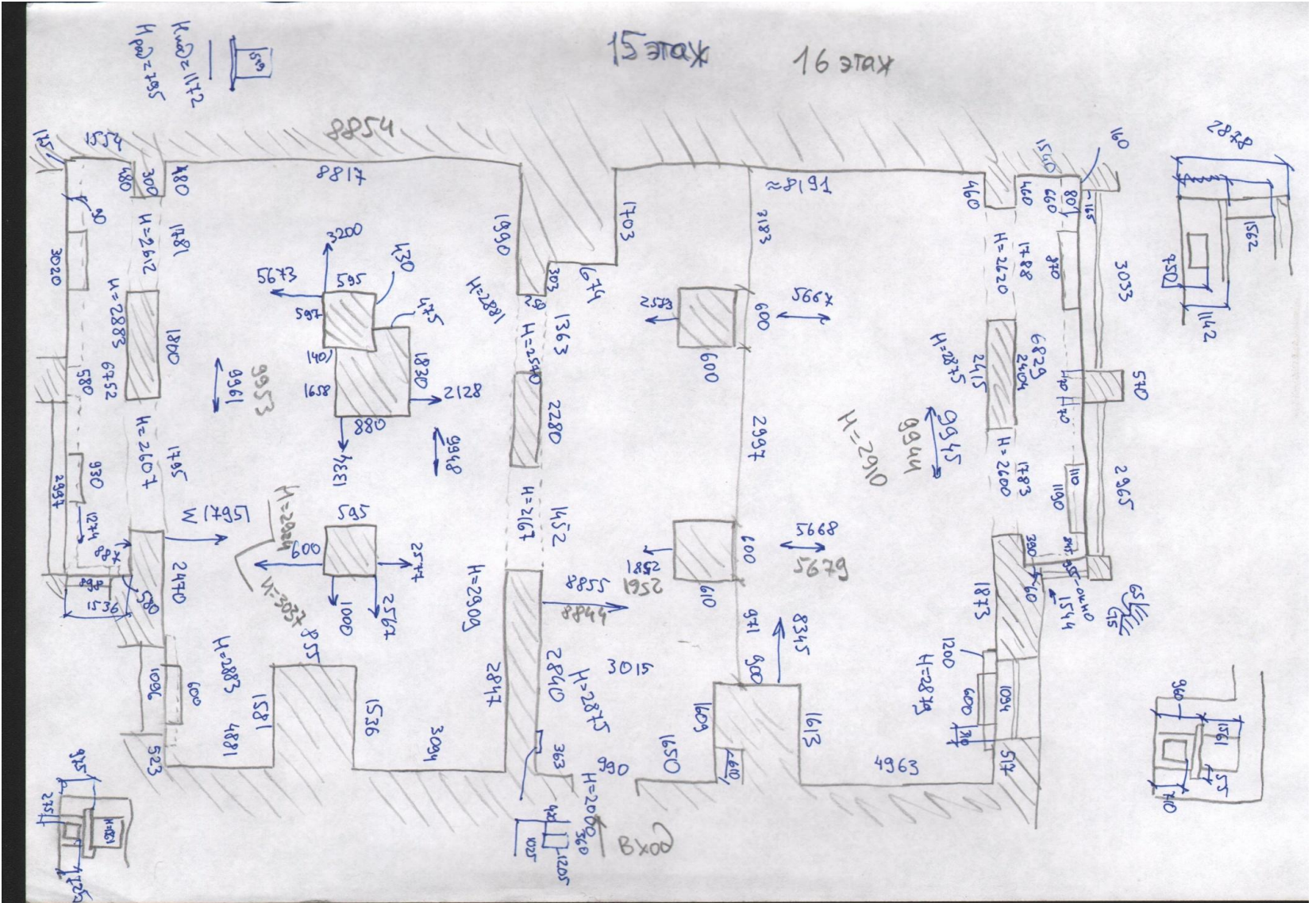
- Первая встреча на объекте удобный формат знакомства и сбора первичных данных. Интервью в рабочем формате можно продолжить в кафе или офисе.
- Выехать на объект. Узнать где и как присутствует солнце, какие виды открываются из окон и как их можно использовать в расположении комнат.



— фотофиксация;

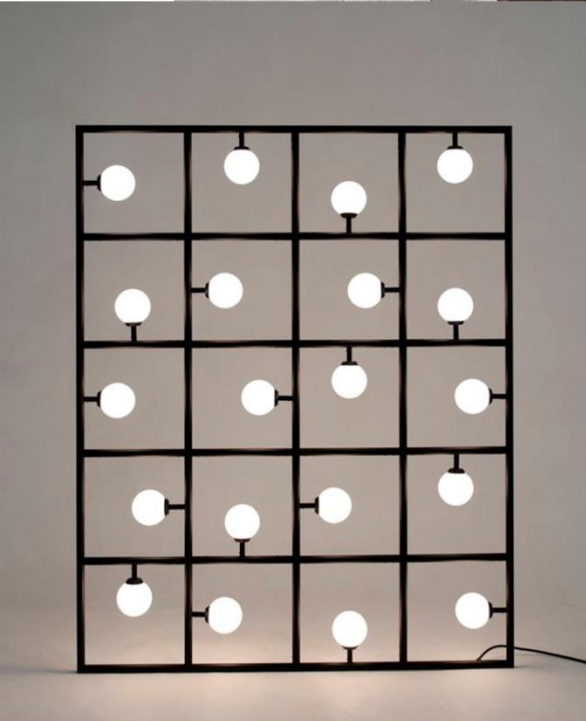
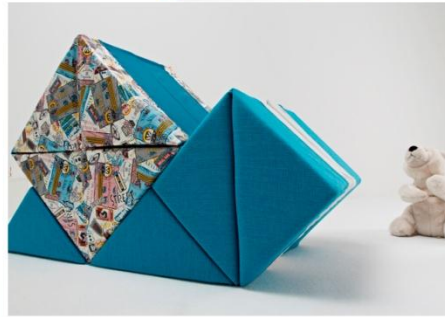
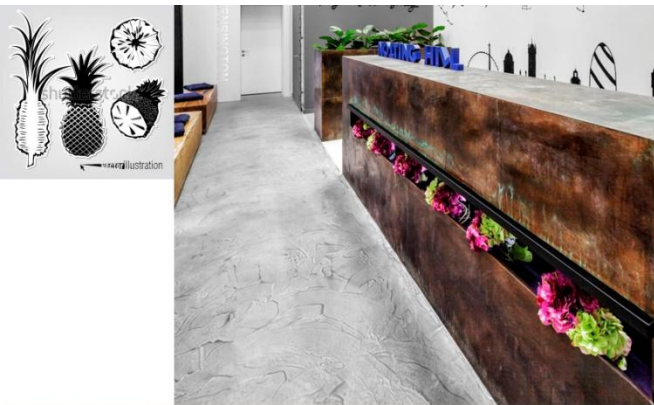


# — обмерный план;



# — подбор референсов;







### Элегантный лофт

Интерьер квартиры площадью 76 кв.м выдержан в стиле минимализм с элементами лофта. Простота, минимализм и функциональность – отличительные черты интерьера.

Квартира идеально подходит, как для отдыха, так и для дружеских встреч.

Бюджет направлен на долговечность и удобство, основное внимание уделено отделочным материалам, мягкой мебели, сантехнике и дизайнерским элементам, задающим тон интерьеру.

Освещение: в основном, направленный свет, поддержанный основными источниками света.

Хранение в закрытых шкафах, практически полное отсутствие полок и открытых горизонтальных поверхностей сохраняет цельность визуального восприятия.

В целом, интерьер минималистичный, спокойный, располагающий к комфортному времяпрепровождению, где свет и воздух выступают самостоятельными формообразующими элементами.

— функциональное зонирование;

С помощью функционального зонирования определяют для каждой комнаты требуемую площадь, а затем располагают комнаты в пространстве. Дизайнер использует функциональное зонирование для того, чтобы обсудить с клиентом варианты расположения зон в пространстве и найти оптимальное решение.

— стиль и концепция;

По анкетным данным и собранным материалам дизайнер готовит концепцию оформления гостиной, кухни, столовой, спальни, гостевых, детских. Это дает возможность еще на стадии технического задания определить цвета, материалы, наполнение и атмосферу интерьеров, сократить время дизайна.



- Сочетание материалов



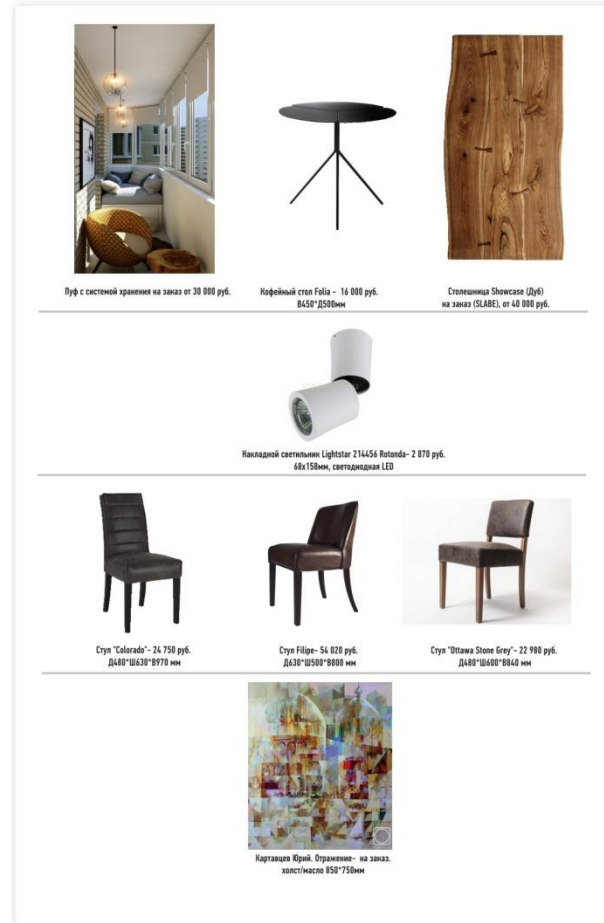
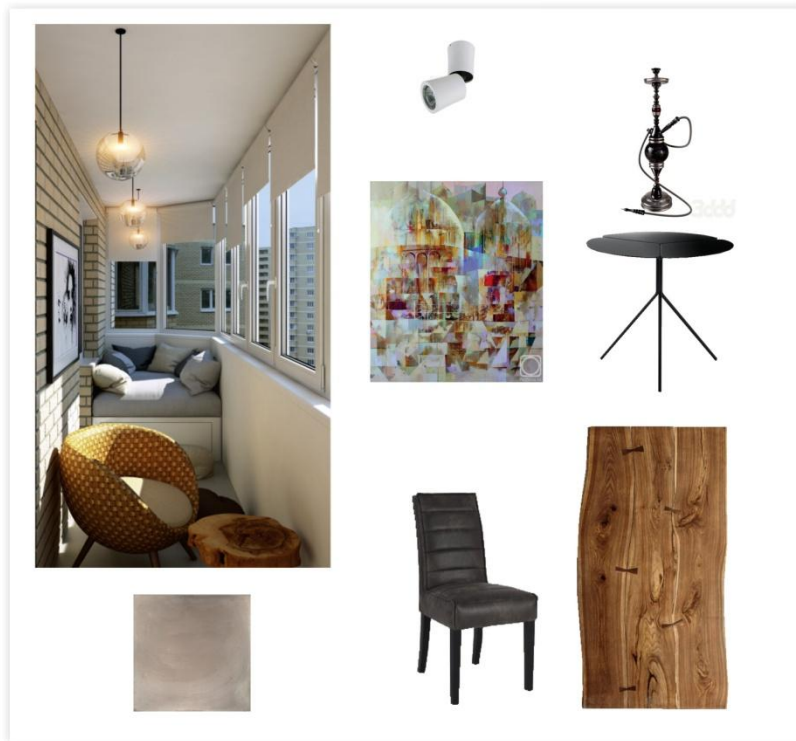
- Кальянная зона  
- Настенное декоративное покрытие



- Кресло необычного дизайна  
придаст брутальности интерьеру



# КОНЦЕПТ БОРД БАЛКОН



## отделка стен и напольное покрытие



Интерьерная краска Farrow & Ball.  
Цвет: No. 267, Dove Tale - 2 488 руб./л



ПЛИТКА ИЗ ДРОГОПОЛИМЕРА С КАСЕЛЬ-НАНАЛОМ Sa105  
696 руб./шт.



Напольная плитка (керамогранит) MontBlanc Pearl 45x45 - Cifre Ceramica -  
1 994,77 руб./м2



Картация Юрий. Ограничено - на заказ.  
холст/масло 850\*750мм

Пуф с системой хранения на заказ от 30 000 руб.

Кофейный стол Felix - 16 000 руб.  
8450\*9500мм

Столешница Шонисака (Дуб)  
на заказ (SLABE), от 40 000 руб.

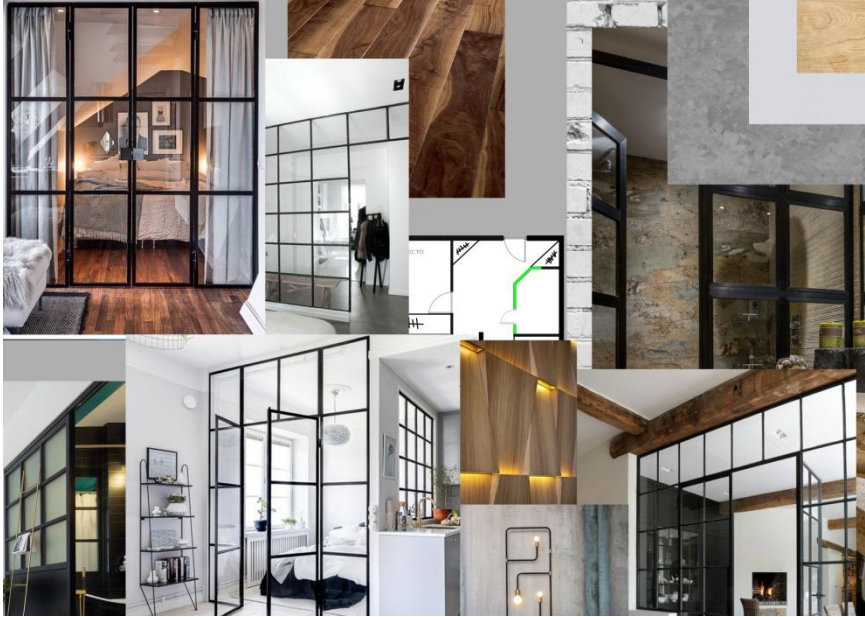
Накладной светильник Lightstar 214456 Rotonda - 2 070 руб.  
68x150мм, светодиодный LED

Стул "Colorado" - 24 750 руб.  
Д480\*Ш430\*В970 мм

Стул Filipe - 54 020 руб.  
Д630\*Ш500\*В800 мм

Стул "Пташка Stone Grey" - 22 980 руб.  
Д480\*Ш400\*В840 мм

# — оформления



- Техническое задание отражает все то, что удалось обсудить дизайнеру с клиентом на первом этапе общения и исследования объекта.
- В результате всех мероприятий дизайнер создает **альбом технического задания**, который является отправной точкой для разработки полного эскизного проекта.

# СОДЕРЖАНИЕ

---

## СОДЕРЖАНИЕ:

Титульный лист	стр.1
Содержание	стр.2
Обмерочные чертежи	стр.3
Анкета клиента	стр.4-5
Функциональное зондирование	стр.6
Кухня	стр.7-8
Гостиная	стр.9-10
Спальня	стр.11-12
Кабинет и зона отдыха	стр.13
С/У	стр.14-16
Прихожая, Холл	стр.17
Гардероб	стр.18
Фотофиксация	стр.19-20

# Этап 2 — эскизный проект

## Эскизный проект включает:

- планировочное решение;
- эскизы геометрии;
- подбор материалов,
- цветового решения;
- оборудования;
- визуализацию(эскизы);
- светодизайн.

# Планировочное решение

- Планировка — это скелет проекта, половина дизайна. Продуманное планировочное решение станет основой для качественного проекта.

# Эскизы

- Трехмерные эскизы. Эскизы способствуют развитию идеи и облегчают понимание пространства. В виде чертежей, трехмерной графики, ручной подачи или макетов.
- На этом этапе стоит учесть инженерию, влияющую на дизайн: вентиляцию и кондиционирование. Для этого стоит привлечь специалистов для консультации или для создания полного проекта.

# Материалы, оборудование, детальный дизайн, задание на визуализацию

- После согласования эскизов, дизайнер дорабатывает дизайн: подбирает материалы, мебель, принимает от смежников схемы и учитывает их в дизайне, создает задание на визуализацию.



# Визуализация

- Визуализация покажет клиенту, какой именно будет интерьер в жизни.
- Освещение, реальные материалы отделки, матовые и глянцевые поверхности, распределение отражений, цветовое оформление.
- Визуализация избавляет от неправильных решений, лишних затрат и возможных разочарований.

# Светодизайн

- Свет позволяет выделять нужные акценты и буквально оживлять пространство, придавая фактуру и объем любым поверхностям. С помощью световых эффектов можно построить до половины дизайна интерьера и только с помощью 3D-графики можно заранее увидеть, как светодизайн будет работать в интерьере.

Визуализация и светодизайн — это последний этап, где можно оценить дизайн целиком и при необходимости внести финальные корректировки, которые будут учтены на рабочем проекте.

# Рабочий проект

- Дизайнер разрабатывает рабочий проект на основе визуализации с учетом возможных корректировок. Рабочий проект состоит из чертежей, увязки инженерного оборудования, мебели и другого оборудования.

# Увязка дизайна с инженерными решениями

- Все проекты, которые успели разработать во время проектирования, дизайнер учитывает в рабочей документации: вентиляция, кондиционирование, умный дом, домашний кинотеатр, и другие смежные проекты.
- Разработка инженерных проектов не входит в дизайн-проект. Дизайнер выдает техническое задание на разработку инженерных проектов специалистам. Готовые проекты дизайнер увязывает с рабочей документацией.

# **Финальный подбор отделочных материалов, мебели, оборудования**

- В ведомостях отображены наименование и количество заказных позиций, необходимых для реализации объекта. Комплектация может начаться даже с технического задания и пройти через весь проект, но в этом разделе альбом приобретает законченный вид со ссылками на чертежи и визуализацию.

# Рабочая документация

- По альбому рабочей документации клиент устраивает тендер среди строительных компаний и частных бригад. Вменяемые строители без лишних вопросов реализуют проект. Хороший рабочий проект позволяет контролировать процесс стройки.

# Альбом чертежей

1. План обмеров.
2. План демонтажа.
3. План возведения перегородок.
4. План расстановки мебели и сантехники.
5. План полов.
6. План потолков.
7. План размещения светильников, световых групп и выключателей.
8. План розеток, электрических слаботочных выводов с привязками по стенам.
9. Принципиальный план вентиляции и кондиционирования.
10. Принципиальная разводка водоснабжения.
11. Развертки по стенам в местах, необходимых для строительства.
12. Схема раскладки согласованной плитки.
13. Экспликация помещений.
14. Узлы сложных и дизайнерских конструктивных решений.
15. Эскизы и габаритные размеры декоративно-архитектурных элементов.
16. Эскизное решение встроенной мебели.
17. Ведомость отделочных материалов с площадями и наименованиями.
18. Ведомость заполнения дверных проемов.
19. Ведомость заполнения оконных проемов.
20. Ведомость предметов мебели.
21. Ведомость источников света.
22. Спецификации и рекомендации по художественному оформлению пола, стен, потолков, другого декора.
23. Подбор декора оконных проемов.
24. Альбом с рекомендуемыми материалами отделки.
25. Альбом с рекомендуемой мебелью.



# **тз на разработку индивидуальных изделий**

- Встроенная мебель, шторы, столешницы, каменные конструкции, стеклянные объекты, аквариумы, кинотеатры, каминны, кухни. Создание исполнительных чертежей индивидуальных конструкций может потребоваться на этапе реализации.

# Финал дизайн-проекта

- 1. Альбом 3D-визуализаций.  
2. Подбор материалов и оборудования.  
3. Рабочие чертежи.
- При необходимости разрабатывают проекты:
  - 1. Инженерных сетей и изменения в конструктиве.
  - 2. Расширенный светодизайн.
  - 3. Проект мебели и индивидуальных изделий