

Тема урока

«Сочинение – описание картины»

*И.Э. Грабаря «Февральская
лазурь».*

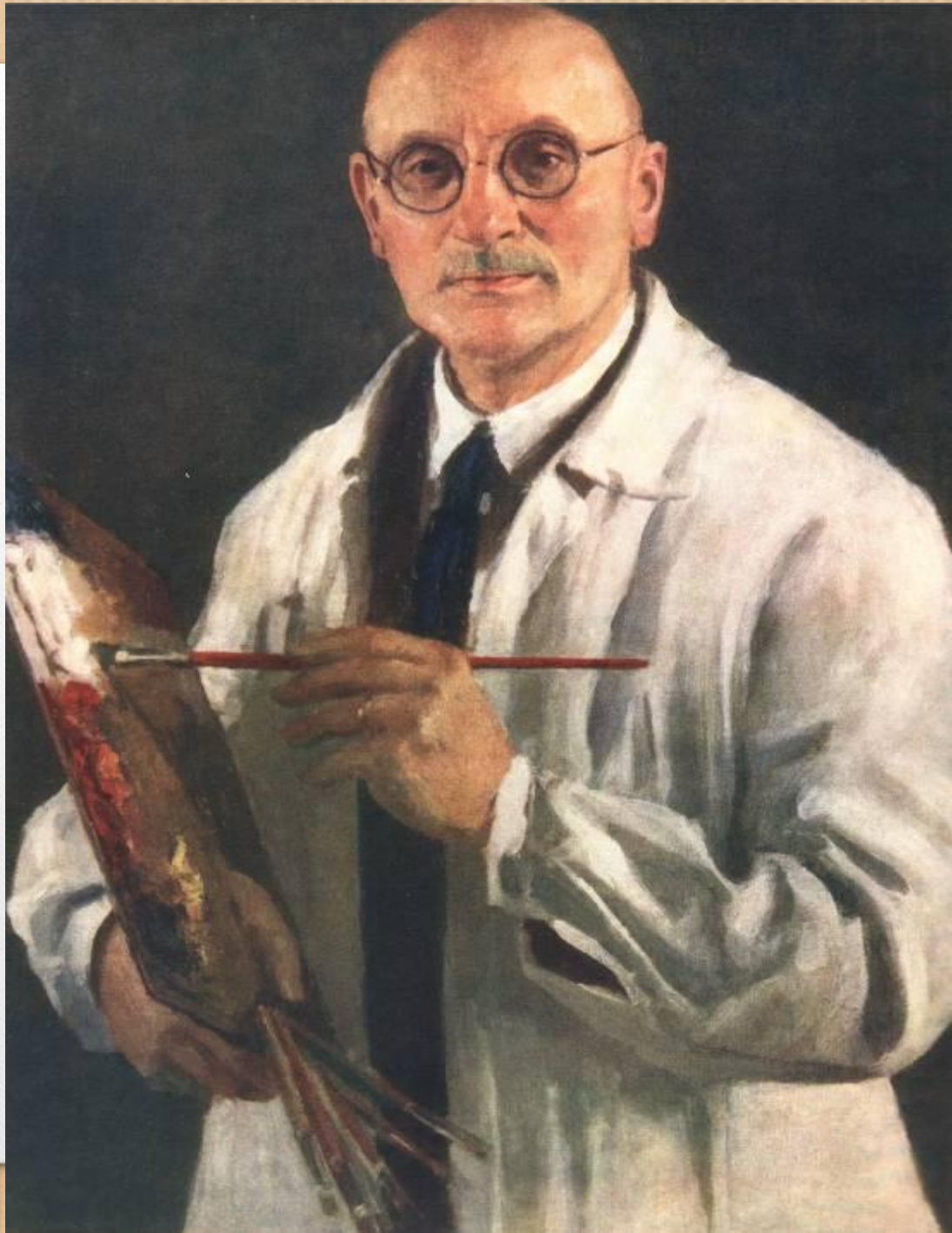


Игорь

Эммануилович

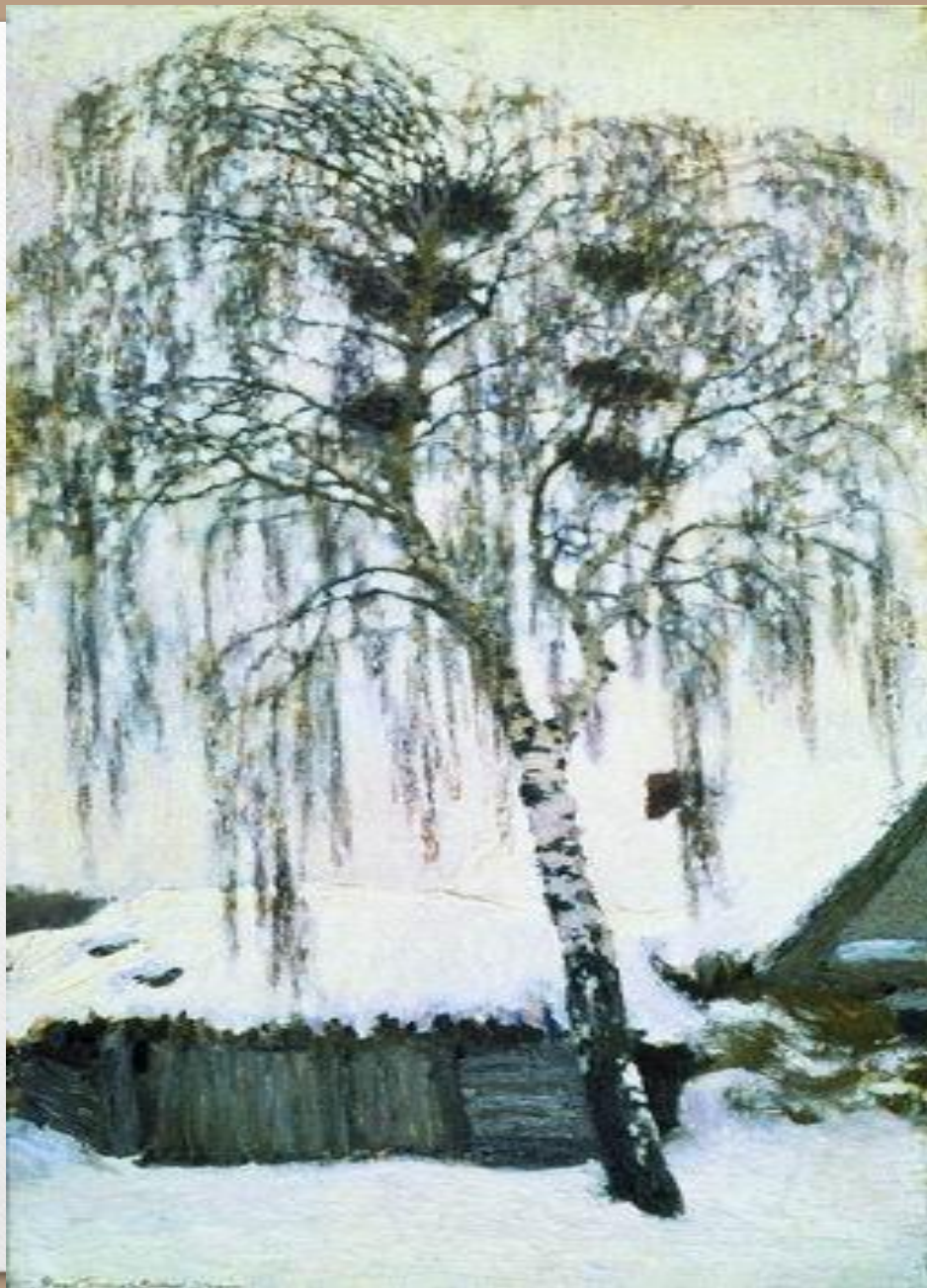
Грабарь

(1861 – 1960)



«Сентябрьский снег»





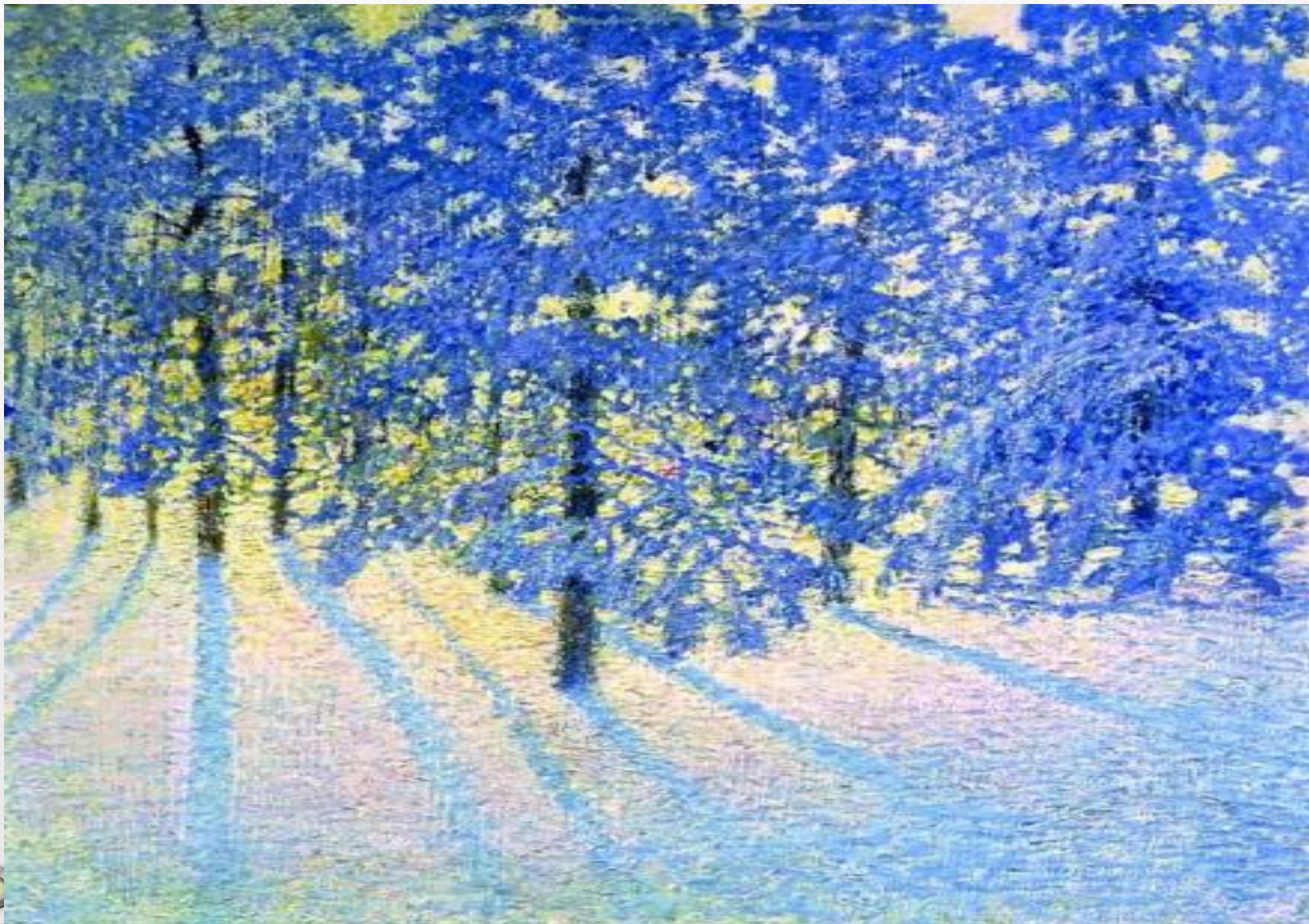
«Грачиные

гнезда»

«Восход солнца»



«Зимнее утро»



«Зимний вечер»

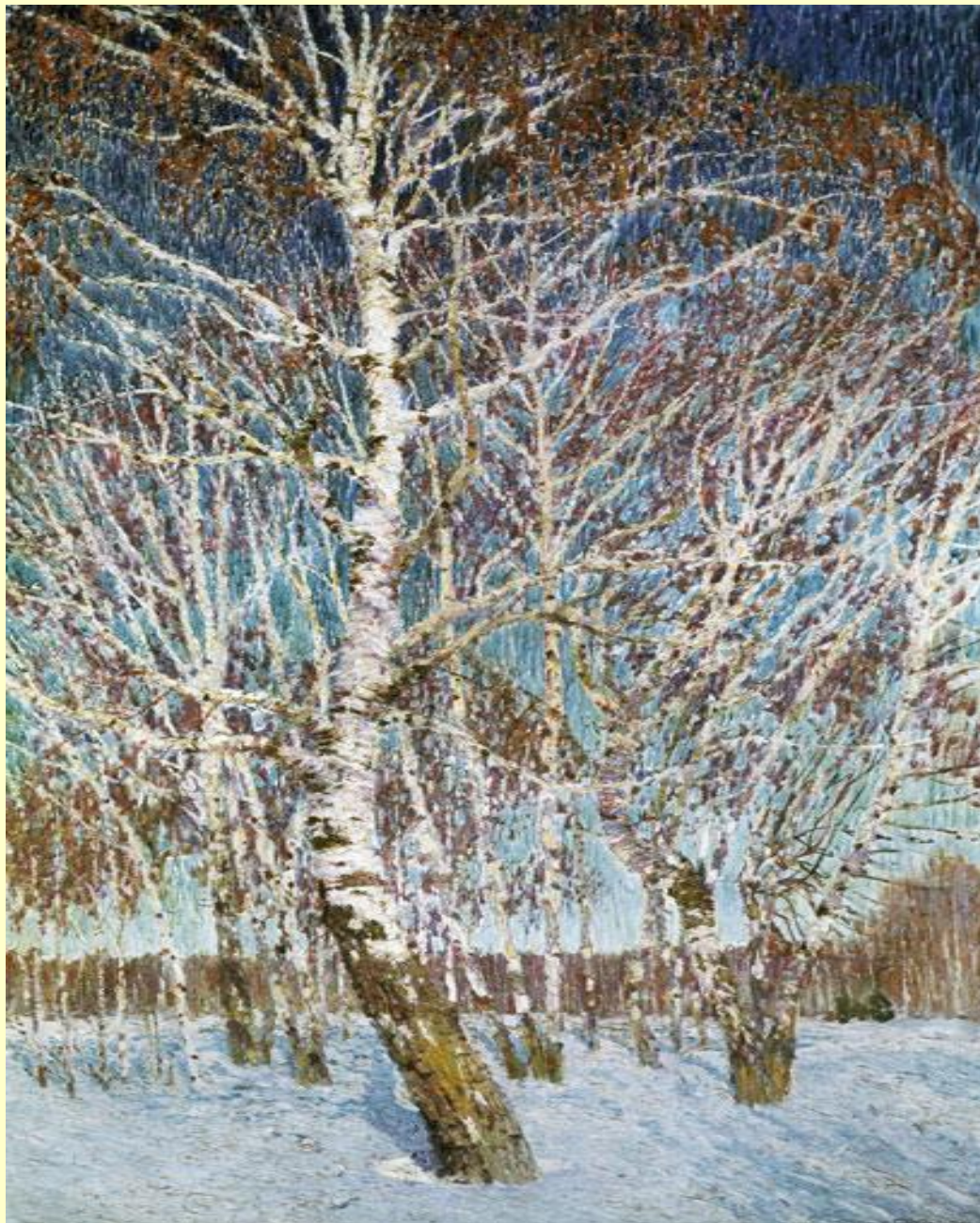




«Мартовский
снег»

«Март»





«Февральская
лазурь»

История создания картины.

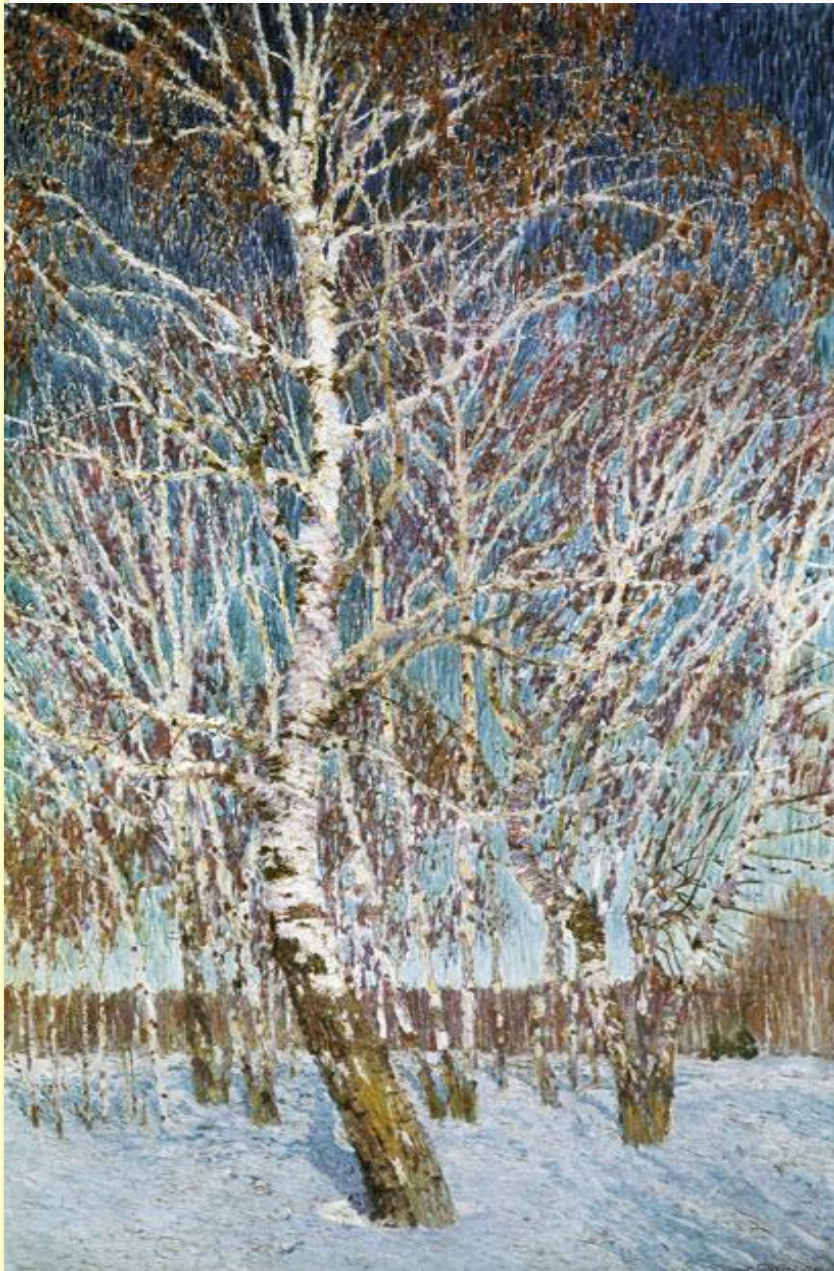
"Я стоял около дивного экземпляра березы, редкостного по ритмическому строению ветвей. Заглядевшись на нее, я уронил палку и нагнулся, чтобы ее поднять. Когда я взглянул на верхушку березы снизу, с поверхности снега, я обомлел от открывшегося передо мной зрелища фантастической красоты: какие-то перезвоны и перекликания всех цветов радуги, объединенные голубой эмалью неба. Природа как будто праздновала какой-то небывалый праздник лазоревого неба, жемчужных берез, коралловых веток и сапфировых теней на сиреновом снегу". Неудивительно, что художнику страстно захотелось передать "хоть десятую долю этой красоты".

Что такое описание?

Описание – тип речи, с помощью которого можно представить предмет, характеризуя его с разных сторон.

Что такое пейзаж?

Пейзаж – это изображение природы.

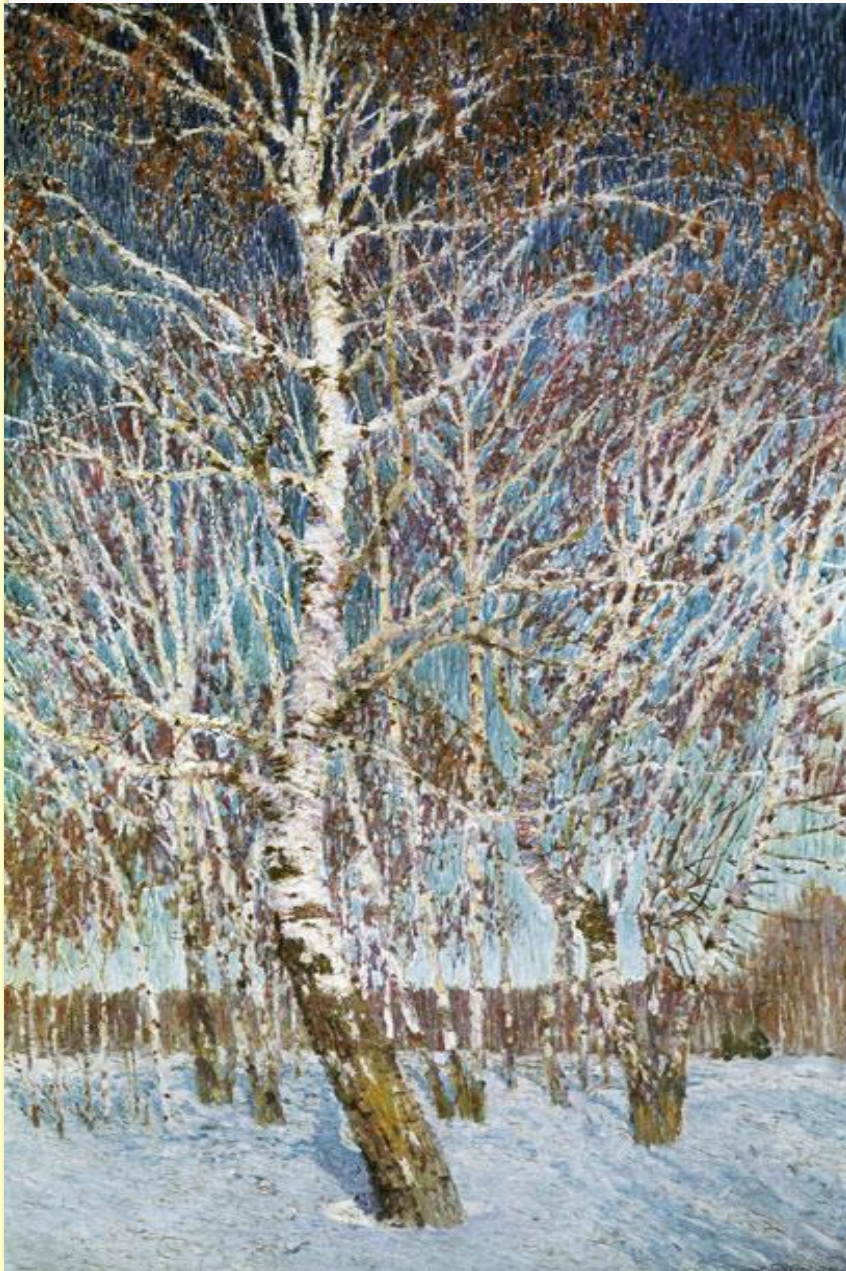


- Почему картина называется «Февральская лазурь»?
- Основная палитра картины?
- Почему именно белый и голубой цвета используются художником?

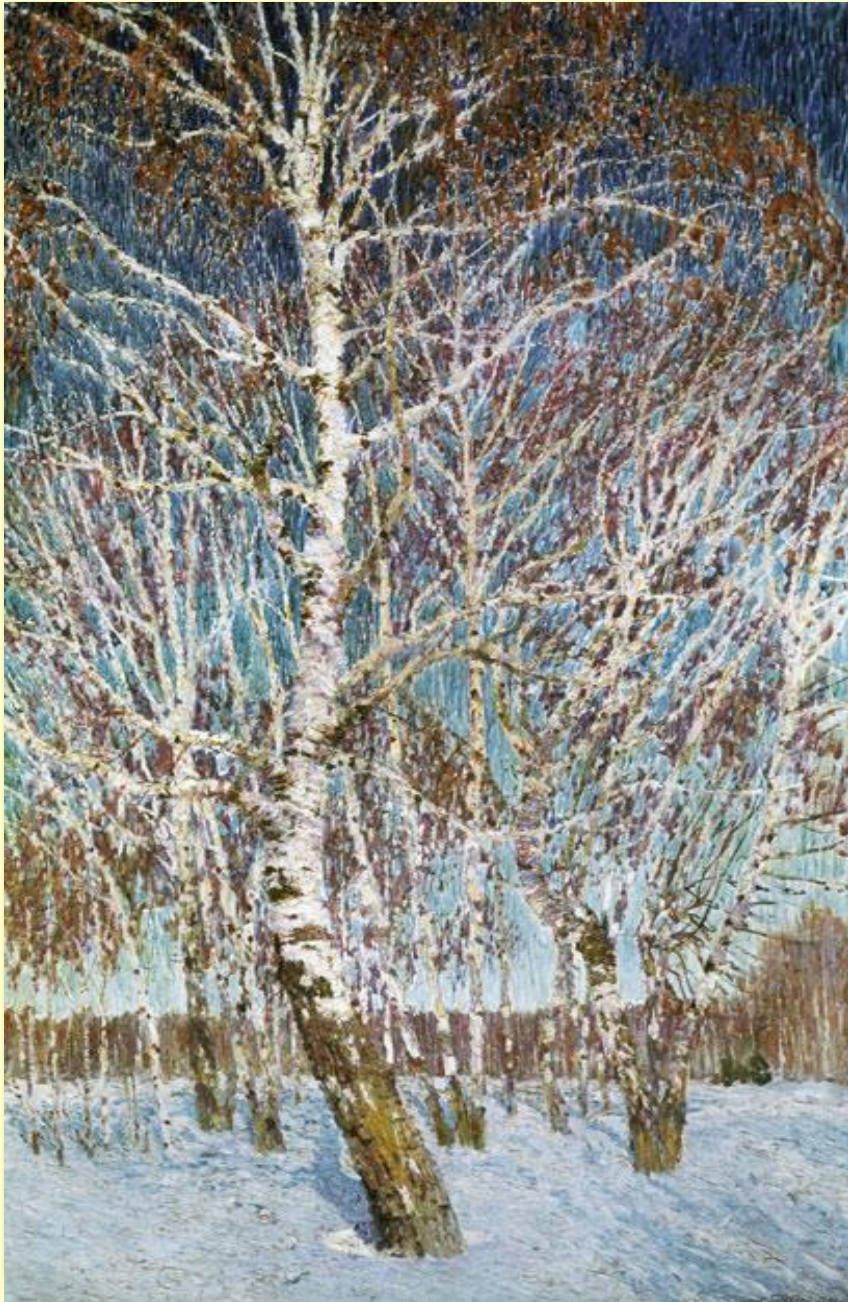
ЛАЗУРЬ

1. Светло-синий цвет. Бледна, как лилия в лазури васильков. (Батюшков). Цвет неба, моря (поэт.). Под ним струя светлей лазури. (Лермонтов). Небесная лазурь. Надо мной в лазури ясной светит звездочка одна. (Пушкин).

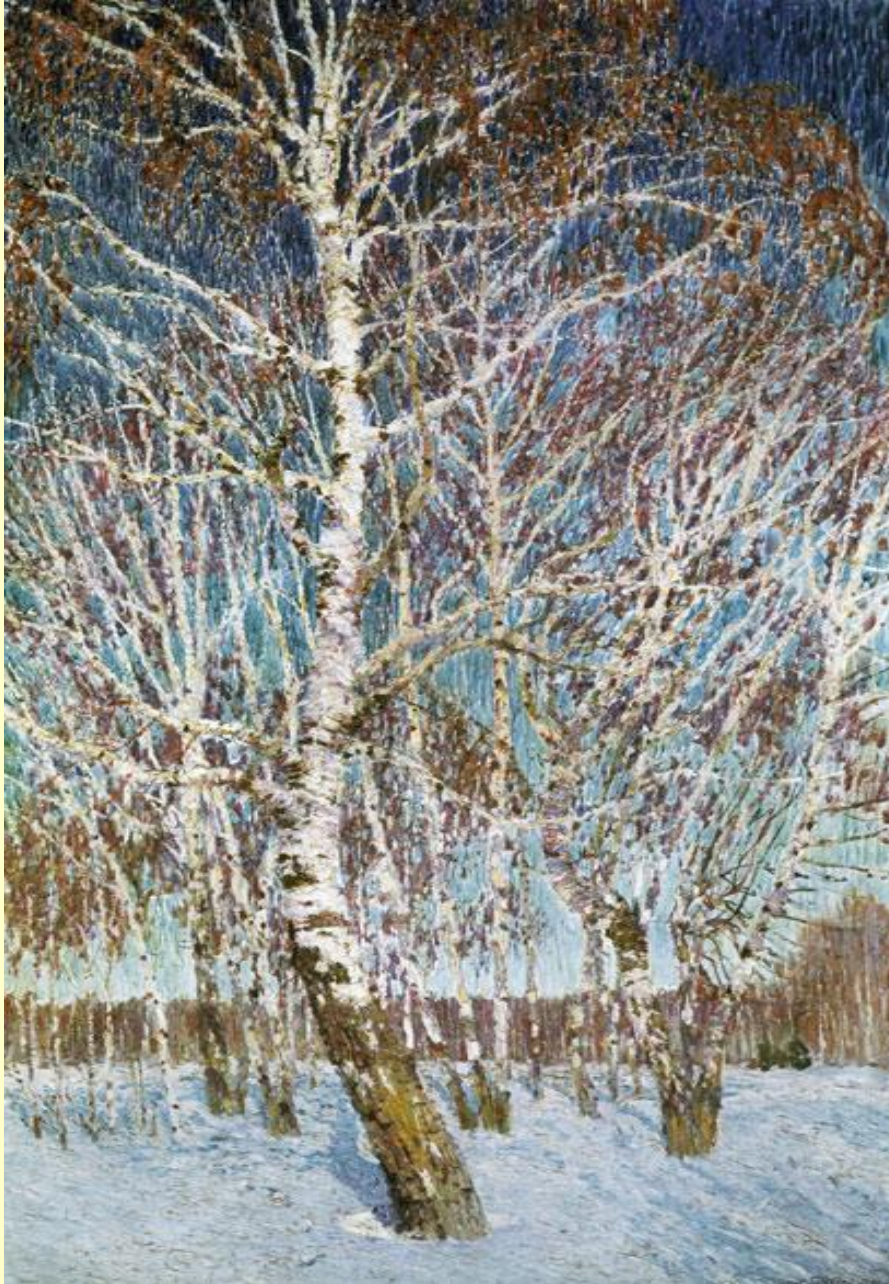
2. Краска светло-синего цвета. Берлинская лазурь.



- Что изображено на переднем плане картины?
- Символом чего является береза?



- Что вы чувствуете, когда смотрите на картину И.Э. Грабаря «Февральская лазурь»?
- Какие эмоции у вас вызывает берёза, написанная художником на первом плане?



- Рассмотрите небо, есть ли на нем облака? Как меняется цвет неба к горизонту?
- Рассмотрите снег. Меняется ли его цвет на солнце и в тени?
- Какие цвета использует художник? Почему?
- Подберите словарь цветов и оттенков по картине.

Предметы изображения на картине (запишите).

- Небо: вверху, на горизонте
- Снег: на солнце, в тени
- Береза: ствол, ветви

Слова – помощники (запишите).

- Небо: лазоревое, синее, голубое, бездонное
- Снег: белоснежный, жемчужный, коралловый
- Снег: искрится, блестит, сверкает, сияет

Синонимы – помощники (запишите).

- Художник – живописец, пейзажист,
автор картины
- Художник – изобразил, написал, создал
картину
- Картина – пейзаж, полотно,
репродукция
- Береза – русская красавица, символ
русских лесов

Предложения – помощники (запишите).

- Любовь художника к изображению радостного состояния природы.
-

- Праздник света.

- Восхищение русской красавицей.

- Жемчужные переливы белого и голубого.

- Кружевное переплетение ветвей.

- Лазурное небо.

Предчувствие весны.

План сочинения (запишите).

1. ВСТУПЛЕНИЕ.

Автор картины И.Э. Грабарь.

2. ОСНОВНАЯ ЧАСТЬ.

Время года, изображенное на картине.

Предметы изображения автора:

- а) береза на переднем плане (ее строение, цвет ствола, ветвей);
- б) деревья на заднем плане.

Изображение неба, снега около деревьев.

3. ЗАКЛЮЧЕНИЕ.

Какое настроение вызывает картина?

Сочинение-описание.

Передо мной репродукция самой прекрасной картины Грабаря "Февральская лазурь". Всё в ней просто и бесподобно. Изображён изумительный февральский день. Морозно и солнечно. Благодатная стояла погода. На небе ни облачка. Оно лазоревое и ослепляет голубизной. Возле горизонта светло-голубое, а в вышине синее, и синева эта уходит в бесконечность. Снег искрится, сверкает. Он сиреневый на солнце и синий в тени.

На переднем плане изображена ветвистая красавица берёза. Её ствол отливает жемчужной белизной, а ветви и прошлогодняя листва на верхушке красно-коричневого цвета. Другие берёзки обыкновенные, они менее величественные. По линии горизонта на заднем плане виднеется тянущийся сплошной стеной кустарник, тоже красно-коричневого цвета.

Художник передал на своём полотне красоту природы. При первой встрече с картиной поражает идущее от неё голубое сияние. Помог передать фантастическую красоту голубой цвет, основной цвет картины. В природе всё утопает в лазоревом свете, поэтому картина и названа "Февральская лазурь".

Этот пейзаж вызывает радостное и праздничное настроение. Хочется побывать здесь и увидеть всё своими глазами.