

**Федеральное государственное бюджетное учреждение высшего  
образования «Смоленский государственный медицинский  
университет»  
Минздрава РФ**

**Кафедра оториноларингологии  
СНК по оториноларингологии ФГБОУ ВО СГМУ**

**«Итоговое тестирование-отбор на V  
Всероссийскую олимпиаду по  
оториноларингологии с международным  
участием»**

**Смоленск 2019**



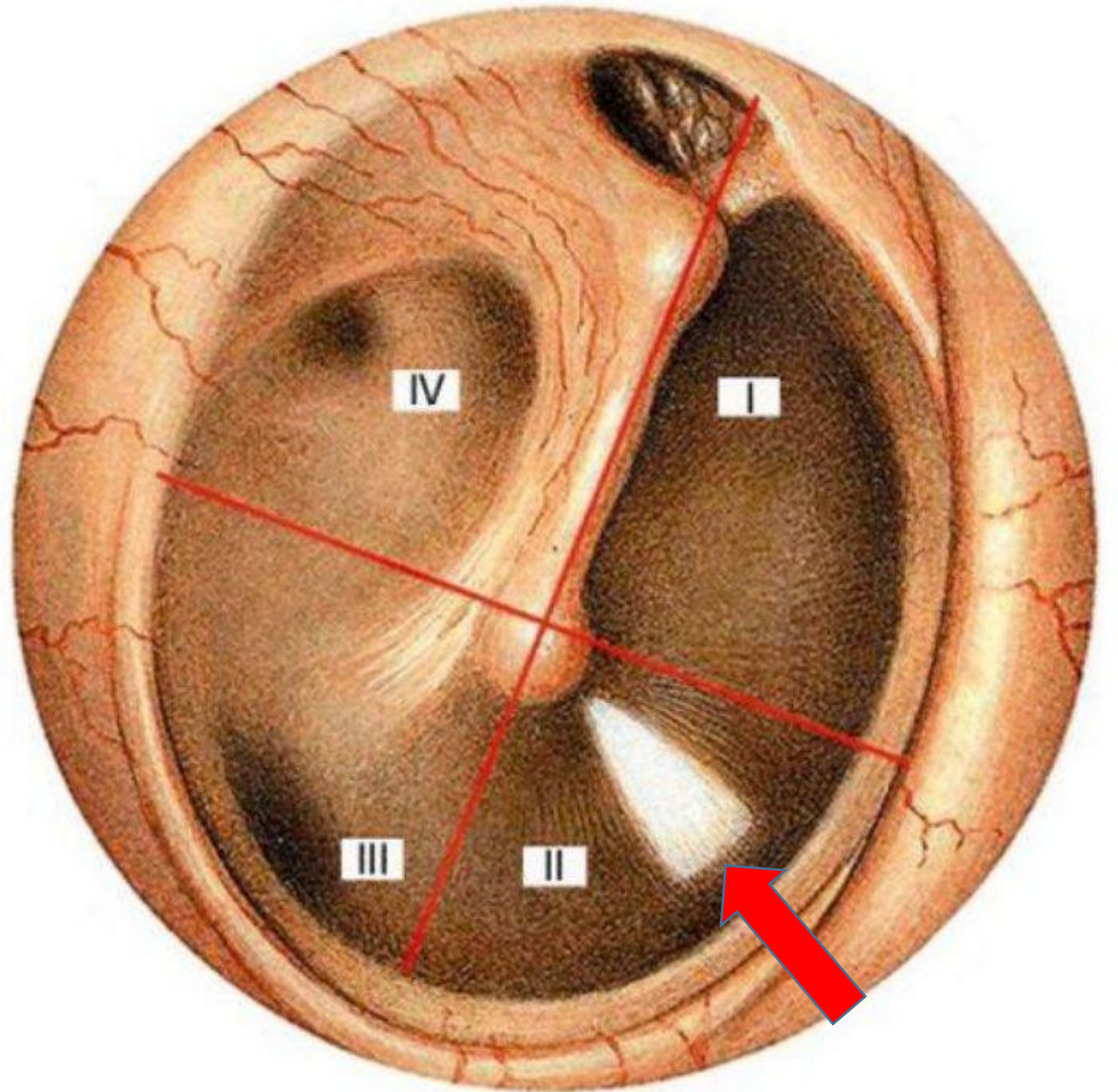
# Раздел I. "Знание анатомии-ключ к хирургии"



## Вопрос №1:

**Назовите объект, отмеченный стрелкой на данном рисунке.**

**Что представляет из себя данный объект и в каком квадранте барабанной перепонки находится?**

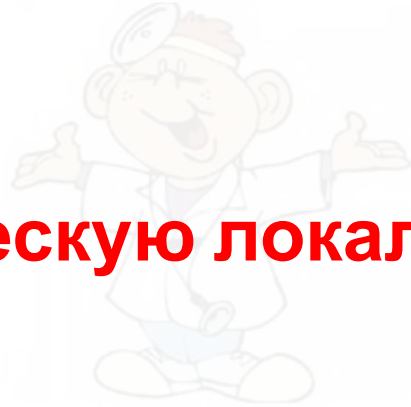
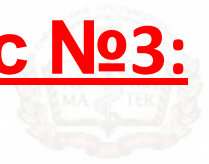


## Вопрос №2:

**Что такое Видиев нерв?**

**Назовите канал, в котором проходит данный нерв, его функцию.**

## Вопрос №3:

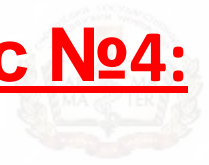


**Определите анатомическую локализацию кровотокового места носа.**



**Дайте альтернативное название данному образованию.**

## Вопрос №4:



**Что такое орган Якобсона?**



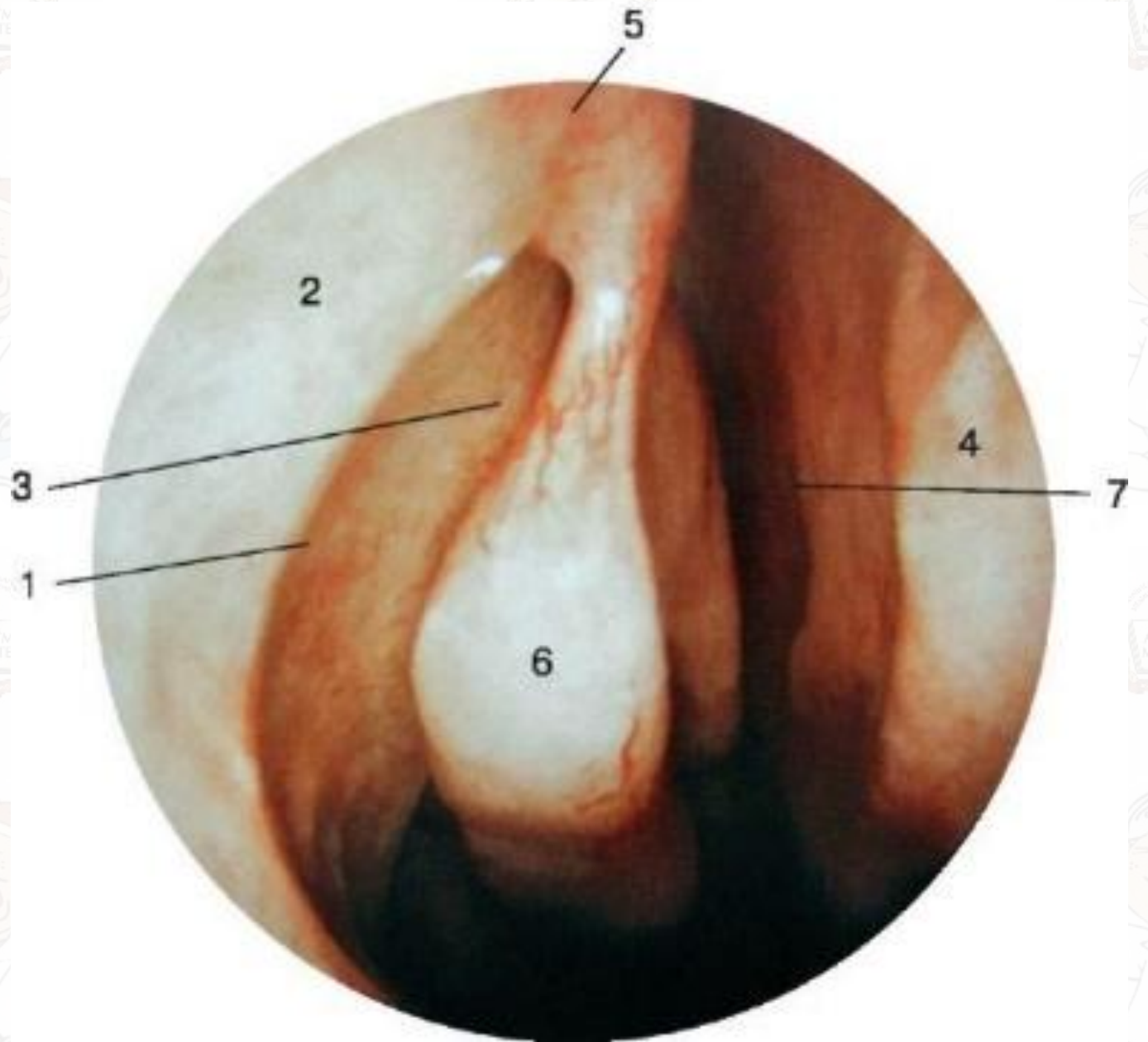
**Назовите его локализацию и клиническое значение.**



## Вопрос №5:

**Какой анатомический ориентир изображен на данной фотографии?**

**Назовите анатомические образования, представленные цифрами (не менее 3-х).**



## Вопрос №6:

**Перечислите триаду симптомов, возникающих при синдроме Бернара-Горнера. При ранении какой анатомической области в ЛОР-практике развивается данный синдром?**

**Повреждение какой структуры приводит к возникновению данных симптомов?**



# Вопрос

## №7:



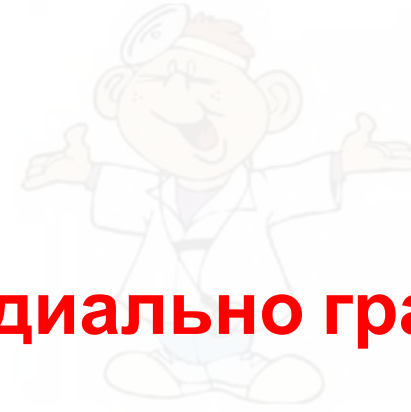
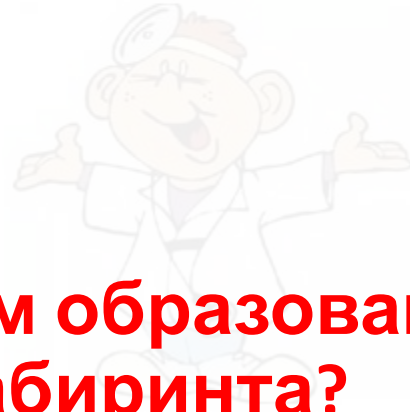
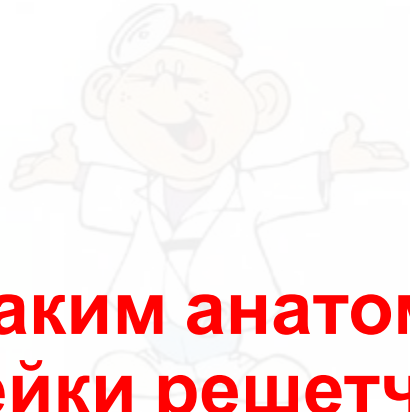
**Перечислите миндалины, входящие в состав лимфоэпителиального кольца Пирогова-Вальдейера (с указанием парных и непарных).**



**Из какой миндалины развиваются аденоидные вегетации? Что способствует их развитию?**



## Вопрос №8:



**С каким анатомическим образованием медиально граничат ячейки решетчатого лабиринта?**

**Почему это важно при проведении хирургических операций на решетчатом лабиринте?**



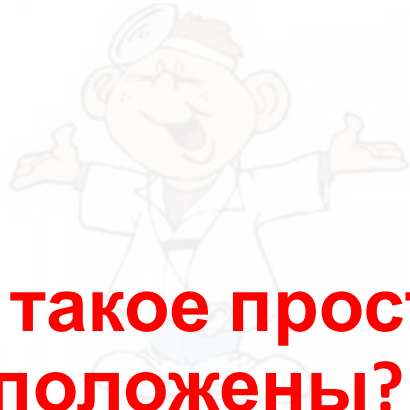


**Ветвью какого нерва является верхний гортанный нерв?  
Иннервацию какой анатомической области он обеспечивает?  
(указать виды иннервации)**

**Назовите главный симптом, возникающий при поражении  
данного нерва.**

**При каком онкологическом заболевании возникает данный  
симптом?**

## Вопрос №10:



**Что такое пространство Пруссака и карманы Трельча? Где они расположены?**



**Объясните их клиническое значение.**



The background features a repeating pattern of two elements: a circular logo with a caduceus and the text 'AL MA TER' and a cartoon illustration of a smiling doctor in a white coat with arms outstretched.

# Раздел II: “Инструментарий ЛОР-врача”

## Вопрос №11:



**Дайте название инструмента,  
представленного на фотографии.**



**Для какой процедуры он  
применяется?**



## Вопрос №12:

**Дайте название устройству,  
представленному на фотографии**

**Для какой процедуры  
используется данное устройство  
чём его преимущество?**



## Вопрос №13:

Дайте названия инструмента, представленного на фотографии. При каком методе исследования он применяется?

Какие инструменты используются при непрямом варианте данной методики?





## Вопрос №14:

**Дайте название инструментам, представленным на фотографиях.**



**При какой хирургической операции они применяются?**



# Вопрос

## №15:



**дайте название инструментам, представленным на  
фотографиях.**

**При какой хирургической операции они применяются?**

# Вопрос

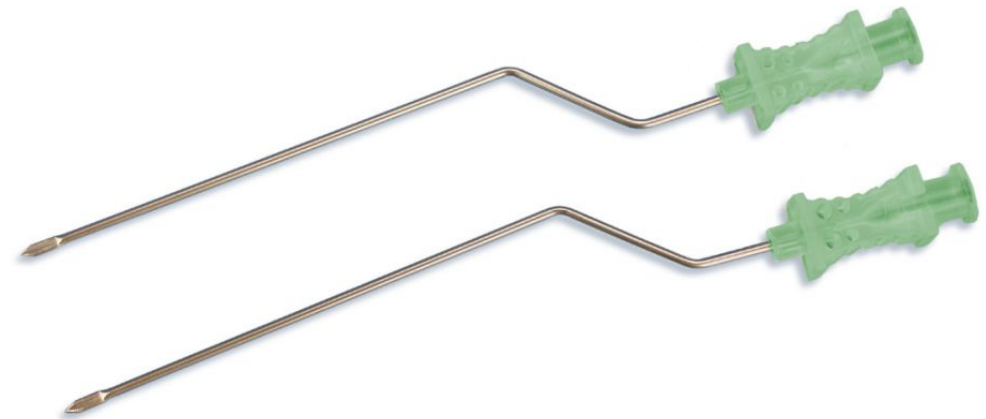
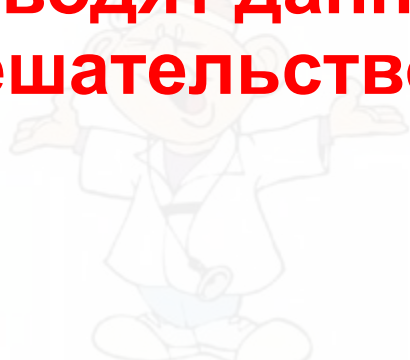
## №16:



**Дайте название инструментам, представленным на фотографиях . Для какой хирургической операции они используются?**



**При каком заболевании проводят данное вмешательство?**



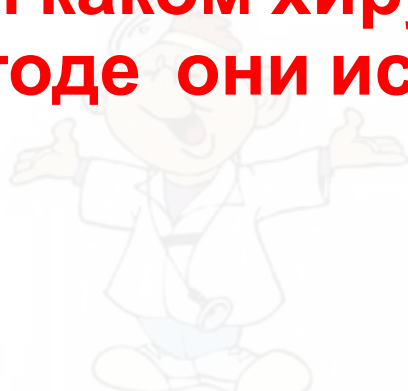
## Вопрос №17:



**Дайте название инструментов, представленных на фотографии.**



**При каком хирургическом методе они используются?**



## Вопрос №18:

**Дайте название элементов набора, представленного на фотографии.**

**Для проведения какого метода используется данный набор?**



## Вопрос №19:

**Дайте название инструментов, представленных на фотографии.**

**Для какой хирургической операции они используются?**

**При поражении какой анатомической области проводится данное вмешательство?**



№20:

**Дайте название прибору, представленному на фотографии.**

**Назовите метод исследования, в котором применяется данный прибор. Как называются реактивы, используемые в данном методе исследования?**



The background features a repeating pattern of two elements: a circular logo at the top and a cartoon character at the bottom. The logo contains the text 'AL MA TER' and a caduceus symbol. The cartoon character is a smiling man in a white lab coat and a headband, with his arms outstretched.

# Раздел III: "Позитив в негативе"



## Вопрос №21:

**Поставьте диагноз, исходя из данных, представленных на снимке.**

**С какой патологией необходимо провести дифференциальную диагностику?**



## Вопрос №22:

**Какая патология  
обозначена стрелками на  
данном снимке КТ?**

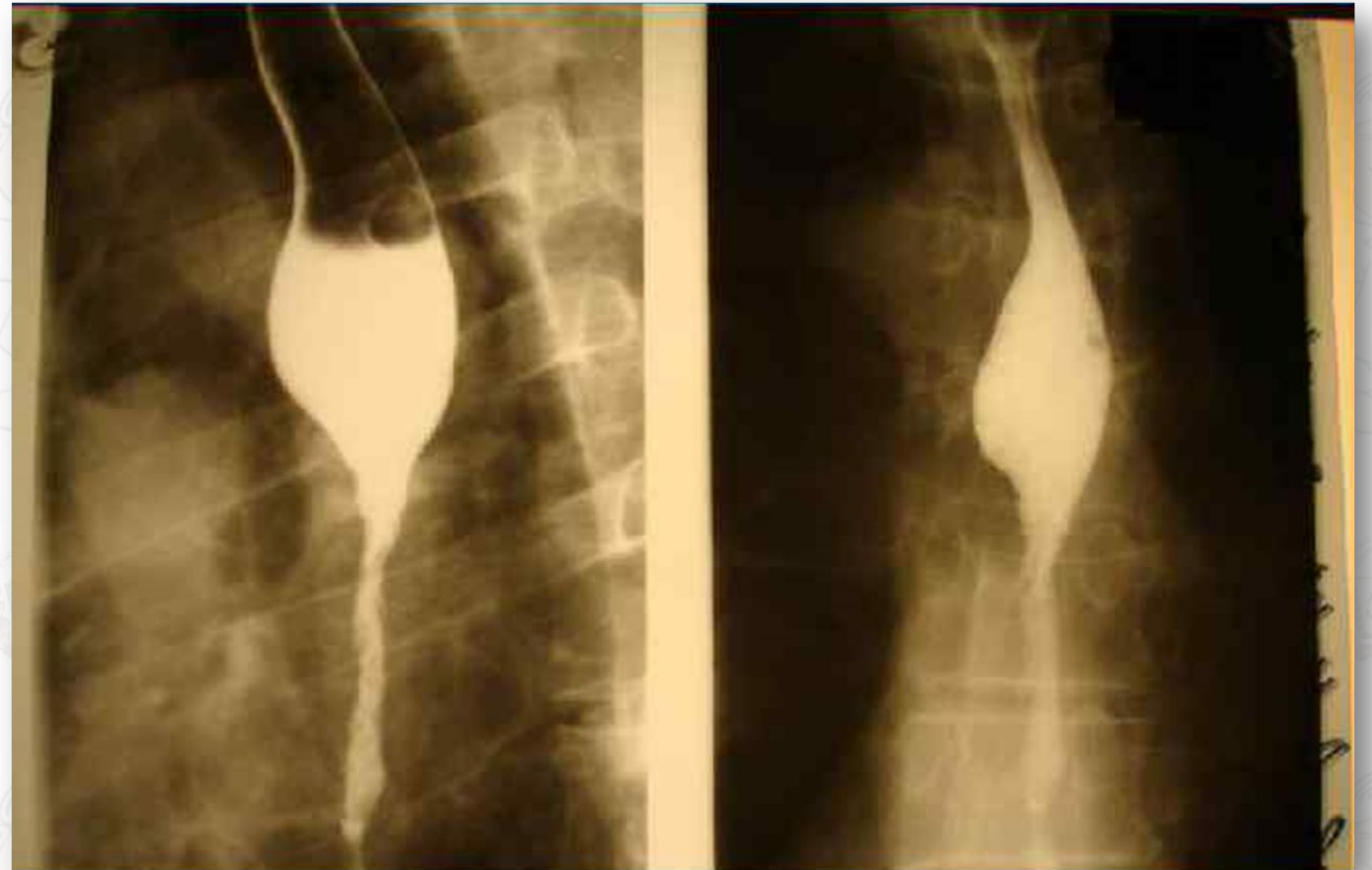
**Какая методика  
хирургического лечения  
применяется при данной  
патологии?**



## Вопрос №23:

**Назовите патологию,  
представленную на  
данном R-снимке.**

**Назовите метод  
хирургического лечения  
данной патологии.**



## Вопрос №24:

**Поставьте диагноз,  
исходя из данных,  
представленных на  
снимке.**

**Какой хирургический  
метод лечения  
используется при данном  
заболевании?**

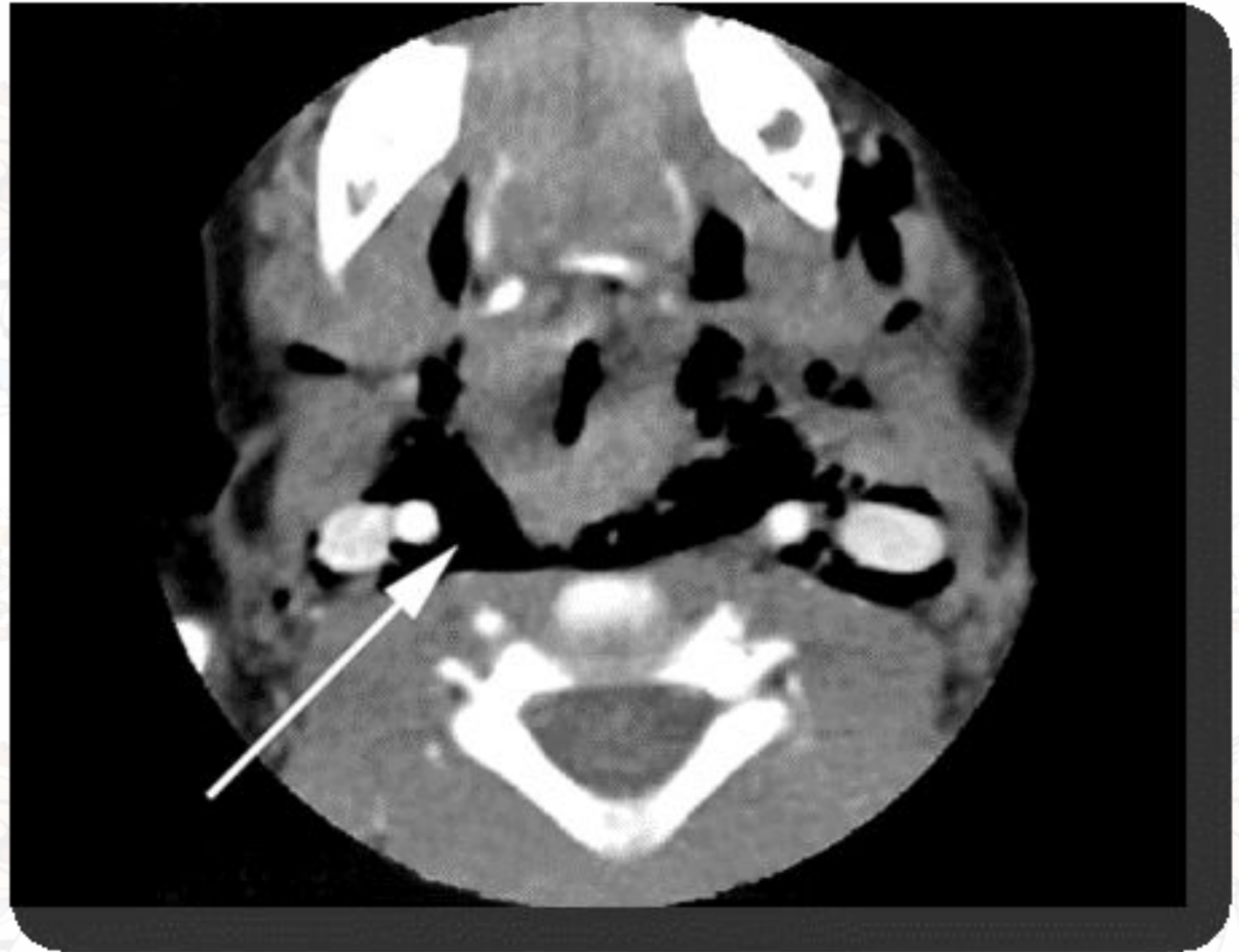


## Вопрос №25:

Что указано стрелкой на данном снимке КТ?

При травмах какой анатомической области возникает данное состояние?

(указать отдел)



## Вопрос №26:

**Поставьте диагноз, исходя из данных, представленных на данном снимке КТ.**

**В результате чего развивается данная патология?**



## Вопрос №27:

**Назовите патологию, указанную стрелкой на данном КТ снимке.**

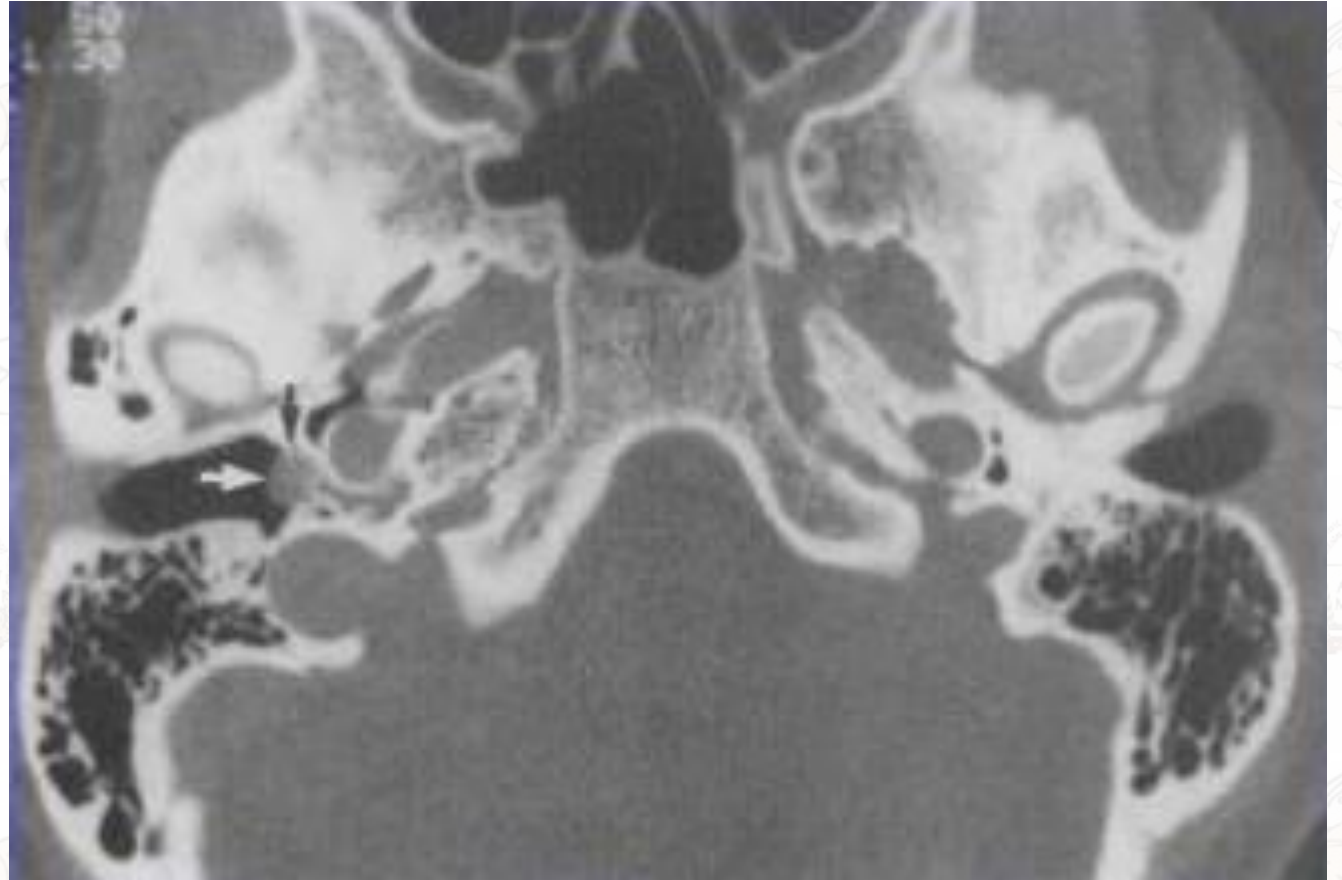
**Предложите методы лечения данной патологии (3).**



## Вопрос №28:

**Какой тип гломусной опухоли представлен на КТ-снимке?**

**Назовите основной хирургический доступ для удаления данного гломуса.**

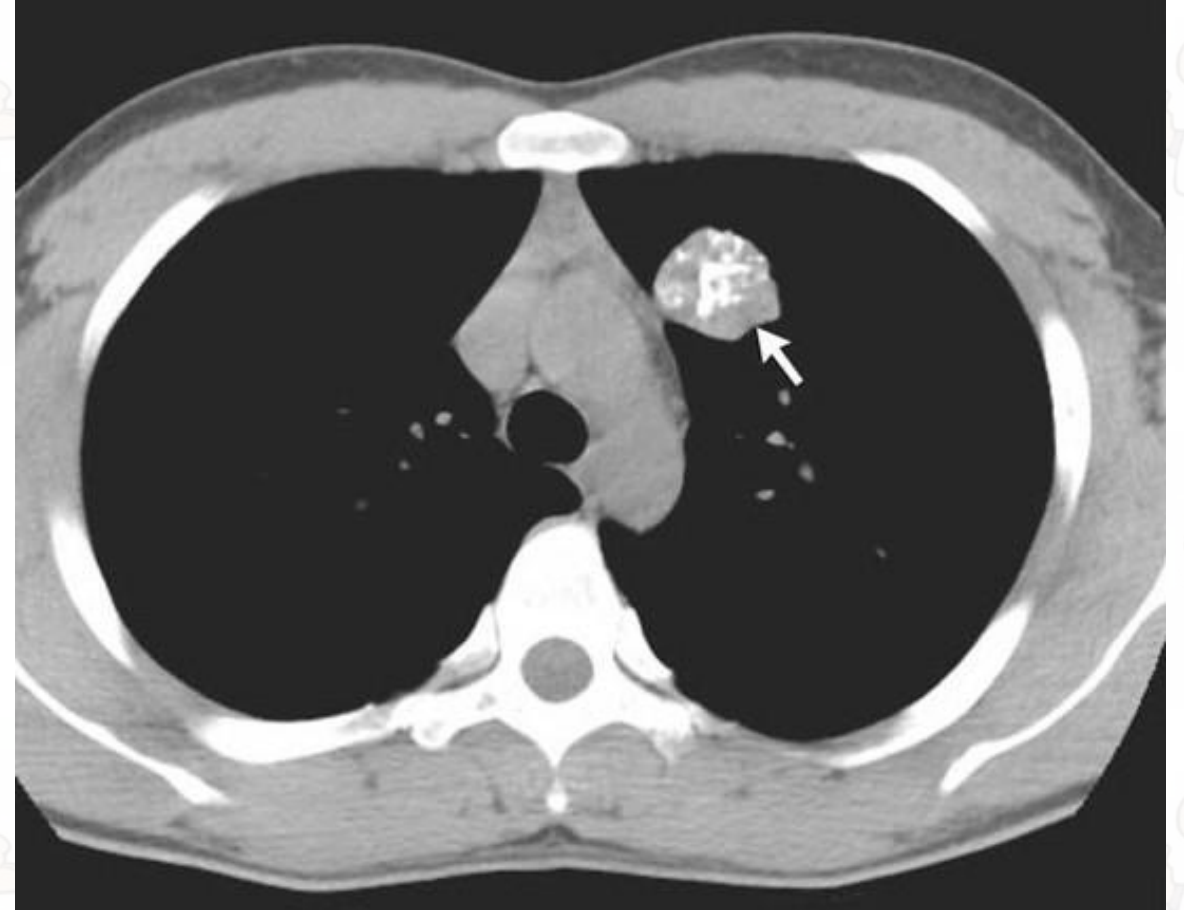




## Вопрос №29:

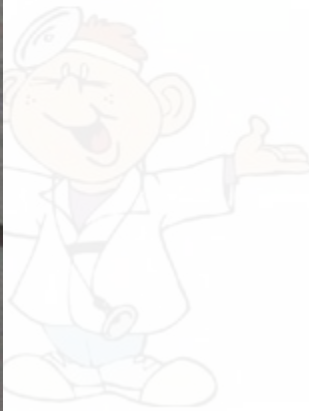
**Назовите образование, указанное стрелкой на данном снимке КТ.**

**Какие анатомо-гистологические особенности присущи данному образованию?**

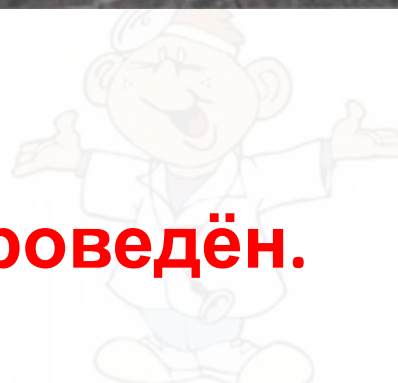


## Вопрос №30:

**До лечения**

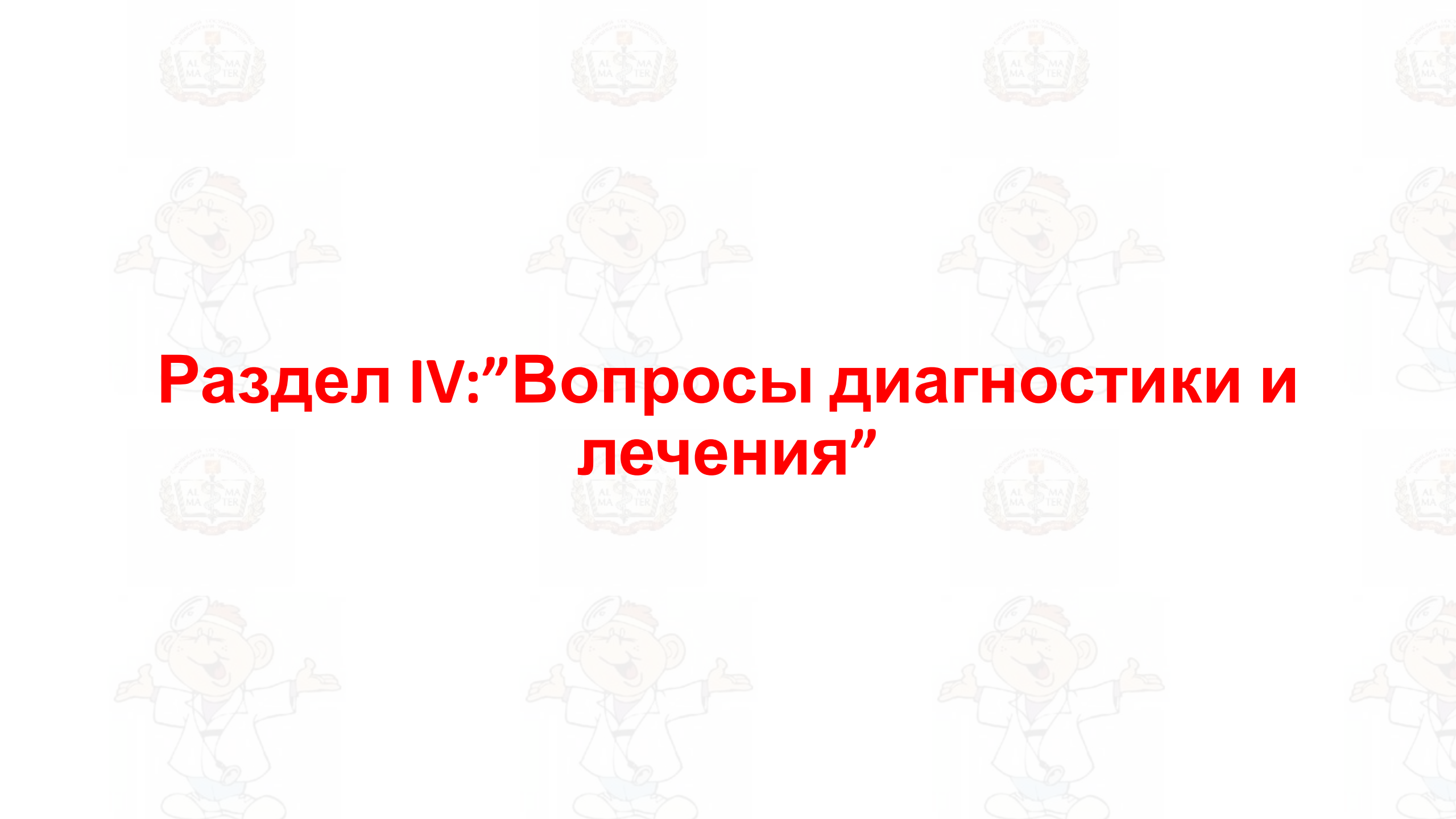


**После лечения**



**Назовите данное заболевание.**

**Назовите метод лечения , который был проведён.**

The background features a repeating pattern of two elements: a circular logo at the top and a cartoon doctor at the bottom. The logo contains the text 'AL MA MA TER' and a caduceus symbol. The cartoon doctor is a smiling character with a white lab coat and a stethoscope, with arms outstretched.

# Раздел IV: "Вопросы диагностики и лечения"

## Вопрос №31:

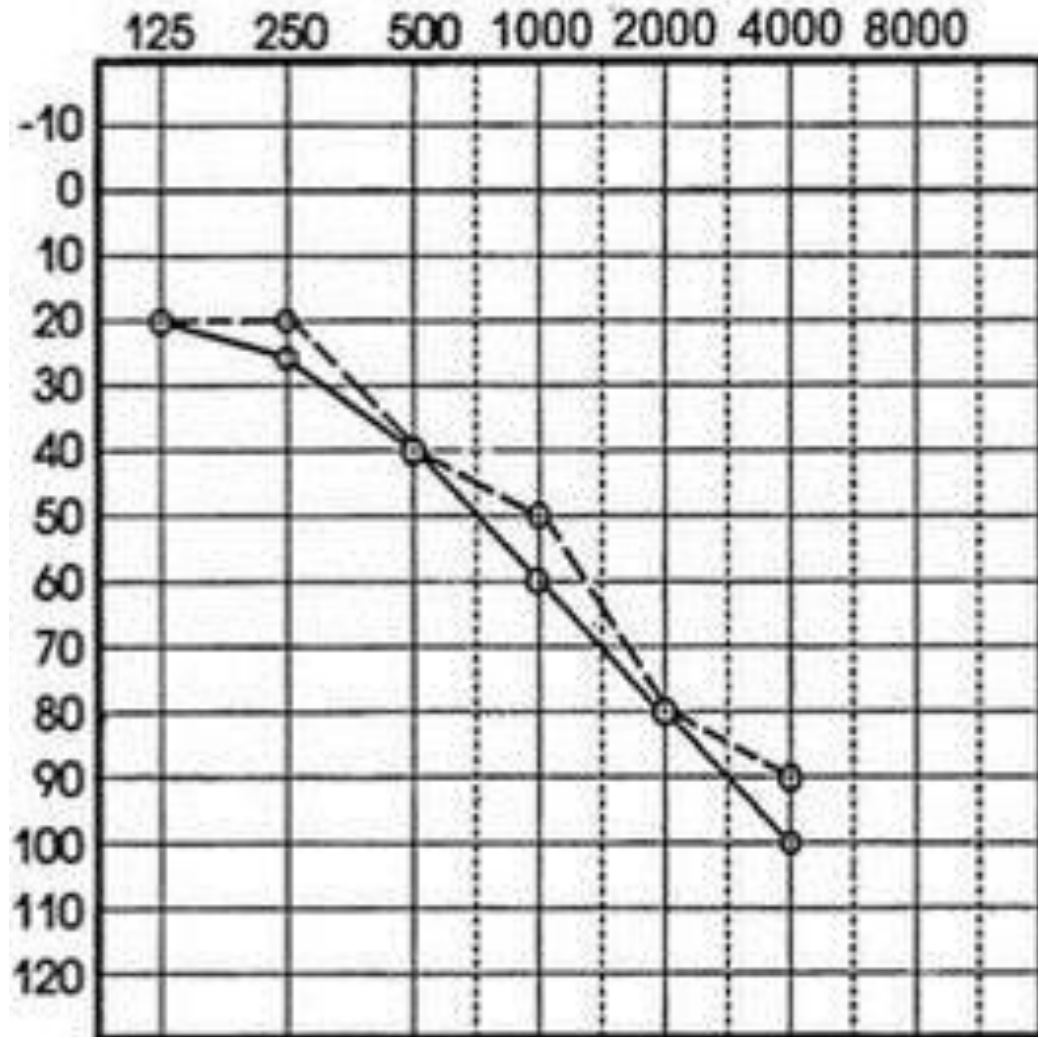
Что определяют при проведении пробы Ринне?

Какие камертоны (какой частоты) используют для данного теста?

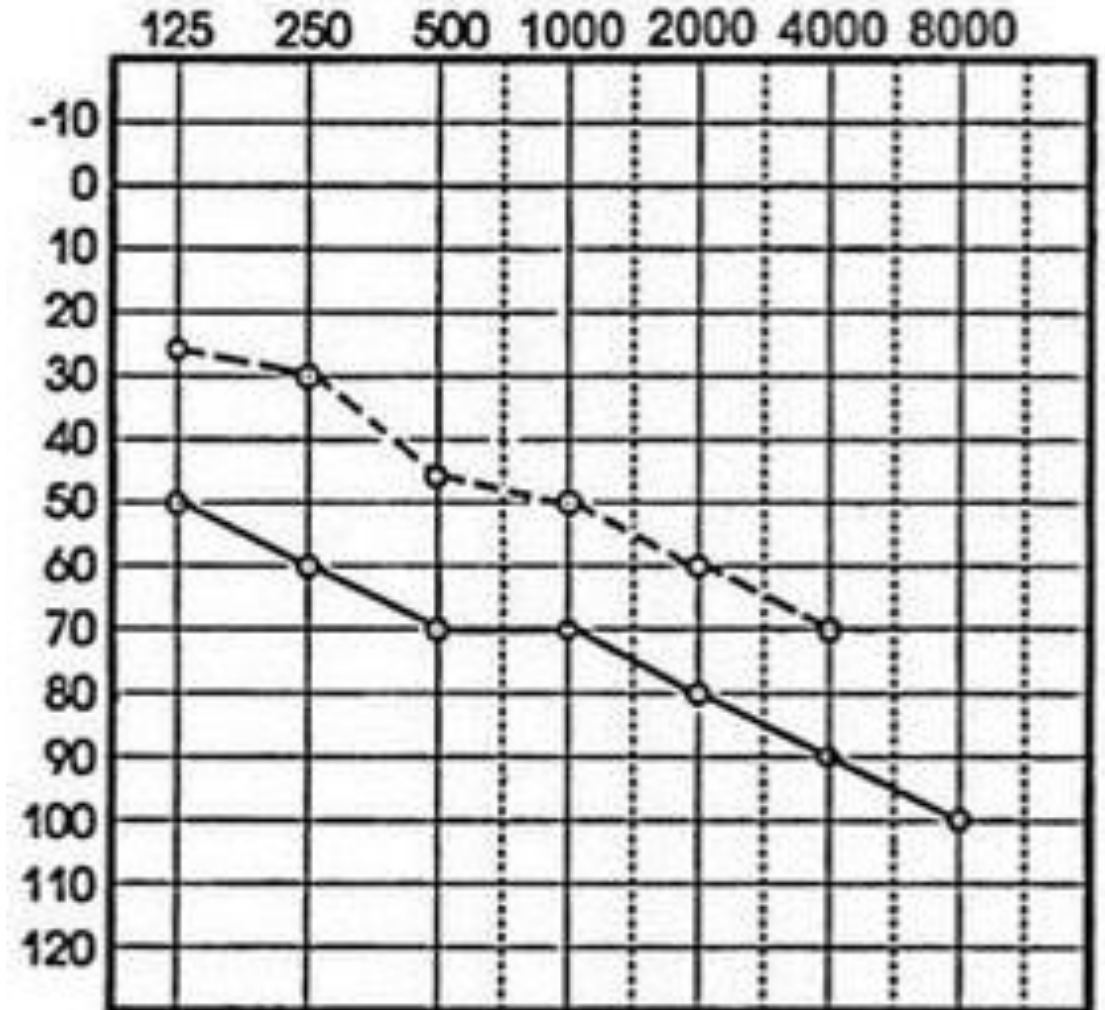


## Вопрос №32:

Дайте заключение по представленной аудиограмме:



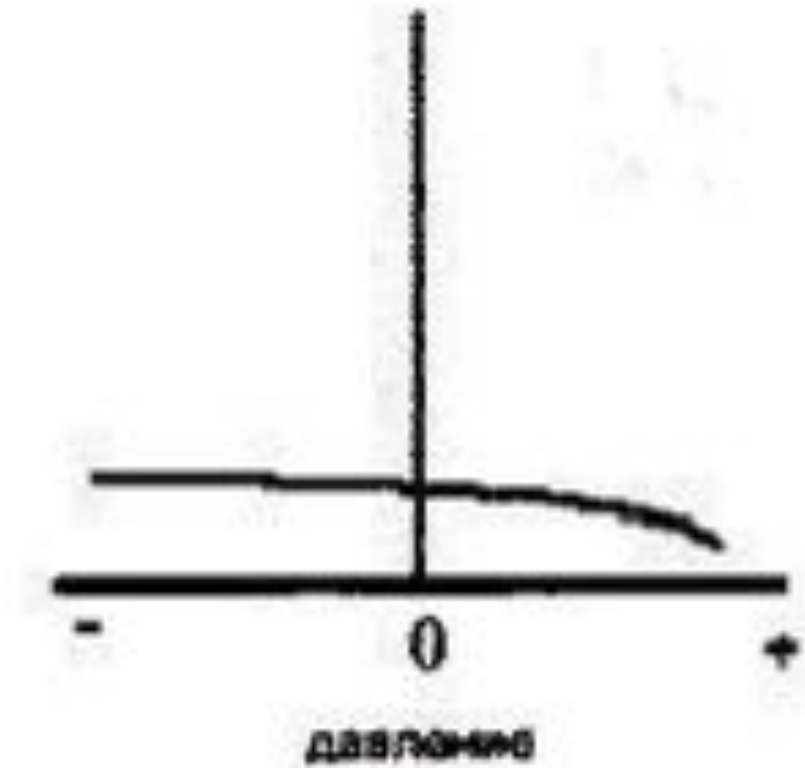
Дайте заключение по представленной аудиограмме:



## Вопрос №33:

**Назовите тип тимпанограммы, представленной на данном рисунке.**

**Для каких патологий характерен данный тип тимпанограммы?  
(назвать не менее 2-х)**



## Вопрос №34:

**Дайте название лечебно-диагностического метода и инструмента, представленных на фотографии.**

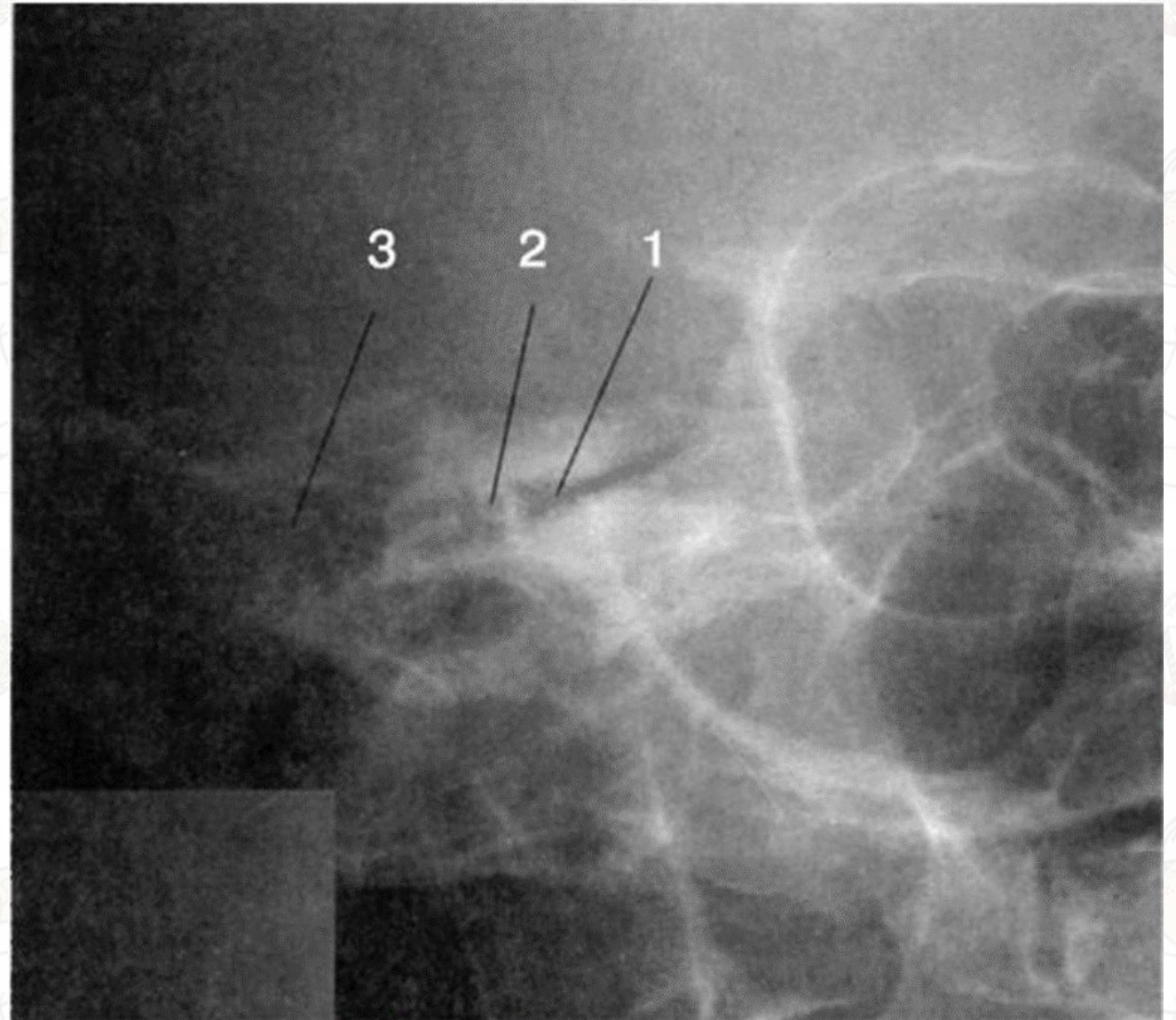
**Что позволяет оценить данный метод диагностики и какой лечебной функцией обладает?**



## Вопрос №35:

**Какой тип укладки ( по автору) представлен на данном R- снимке?**

**Какие анатомические структуры можно изучить благодаря данной укладке?**





## Вопрос №36:

**Перечислите основные методы передней тампонады носа (по авторам).**

**Какой из методов наиболее распространенный? Какие инструменты используются для его проведения?**



## Вопрос №37:



**При каком заболевании применяется методика наложения ларингофаринготрахеофиссуры?**



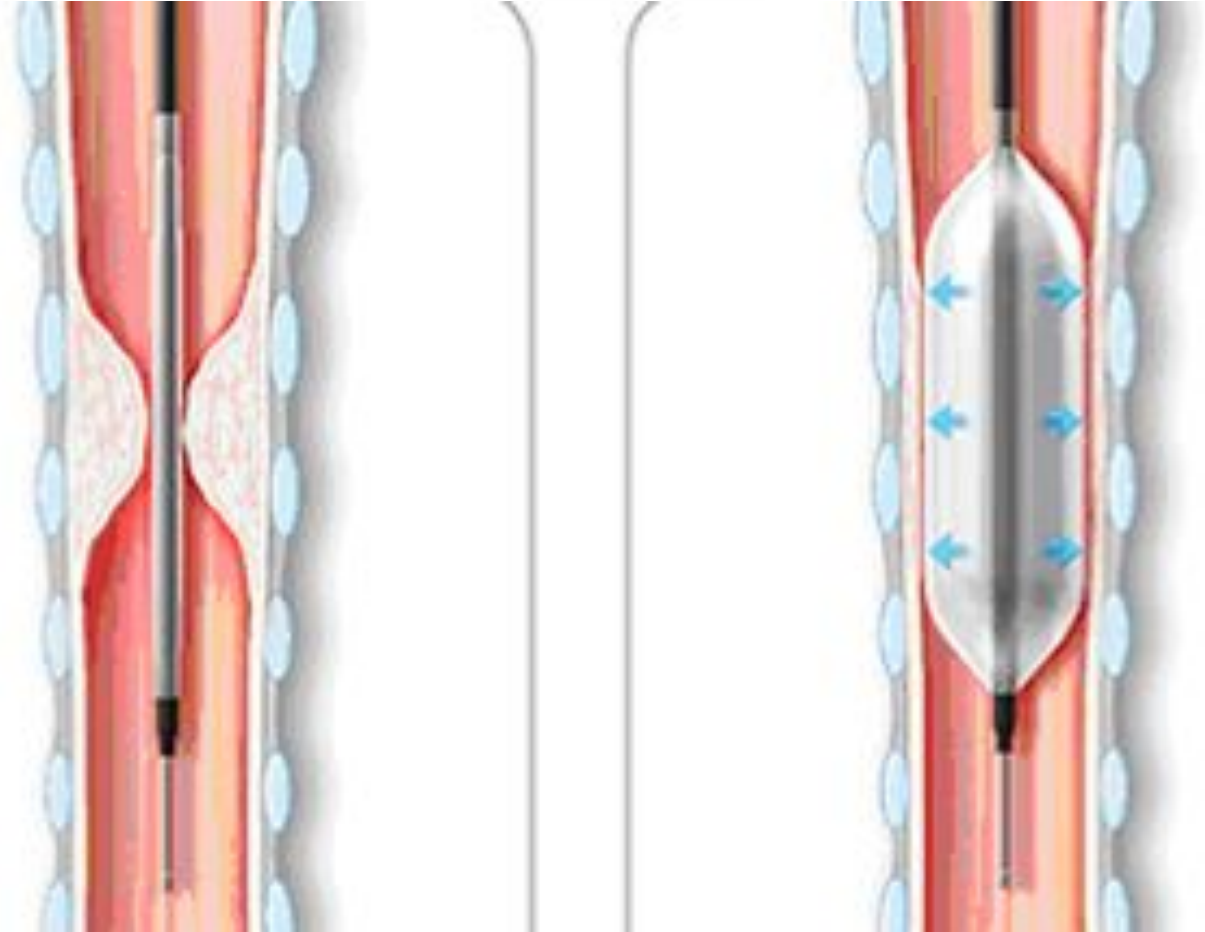
**Какой еще метод хирургического лечения используется при данной патологии (дает временный эффект)?**



## Вопрос №38:

Дайте название методу  
лечения, представленному  
на рисунке.

При какой патологии  
используется данный  
метод?



## Вопрос №39:

**Назовите методы лечения рака гортани.(3)**

**Какая локализация рака гортани самая неблагоприятная? Ответ обоснуйте.**

## Вопрос №40:

Дайте название методике,  
представленной на рисунке.

При какой заболевании она  
используется как метод  
лечения? Назовите  
возможное осложнение при  
использовании данной  
методики.





# Раздел V: "Клиническая картина"



## Вопрос №41:

**Что такое “ангина Людвиги”? Перечислите ее клинические симптомы (не менее 3-х).**

**Представители какой флоры являются возбудителями данного заболевания?**

## Вопрос №42:

На приём к врачу-оториноларингологу пришел пациент 24 лет с жалобами на боль в горле при глотании (больше при “пустом” глотке), першение в горле, гиперсаливацию. Больным себя считает с 20 лет.

В анамнезе: кариес зубов, рецидивирующие воспалительные заболевания гайморовых пазух.

Поставьте диагноз.

Что такое признак Гизе и признак Зака?

При ЛОР-осмотре выявлена следующая клиническая картина:





## Вопрос №43:

**Какие стадии невриномы преддверно-улиткового нерва выделяют?**

**На какой из стадий отмечается расстройство вкусовой чувствительности языка?(указать её название)**

## Вопрос №44:

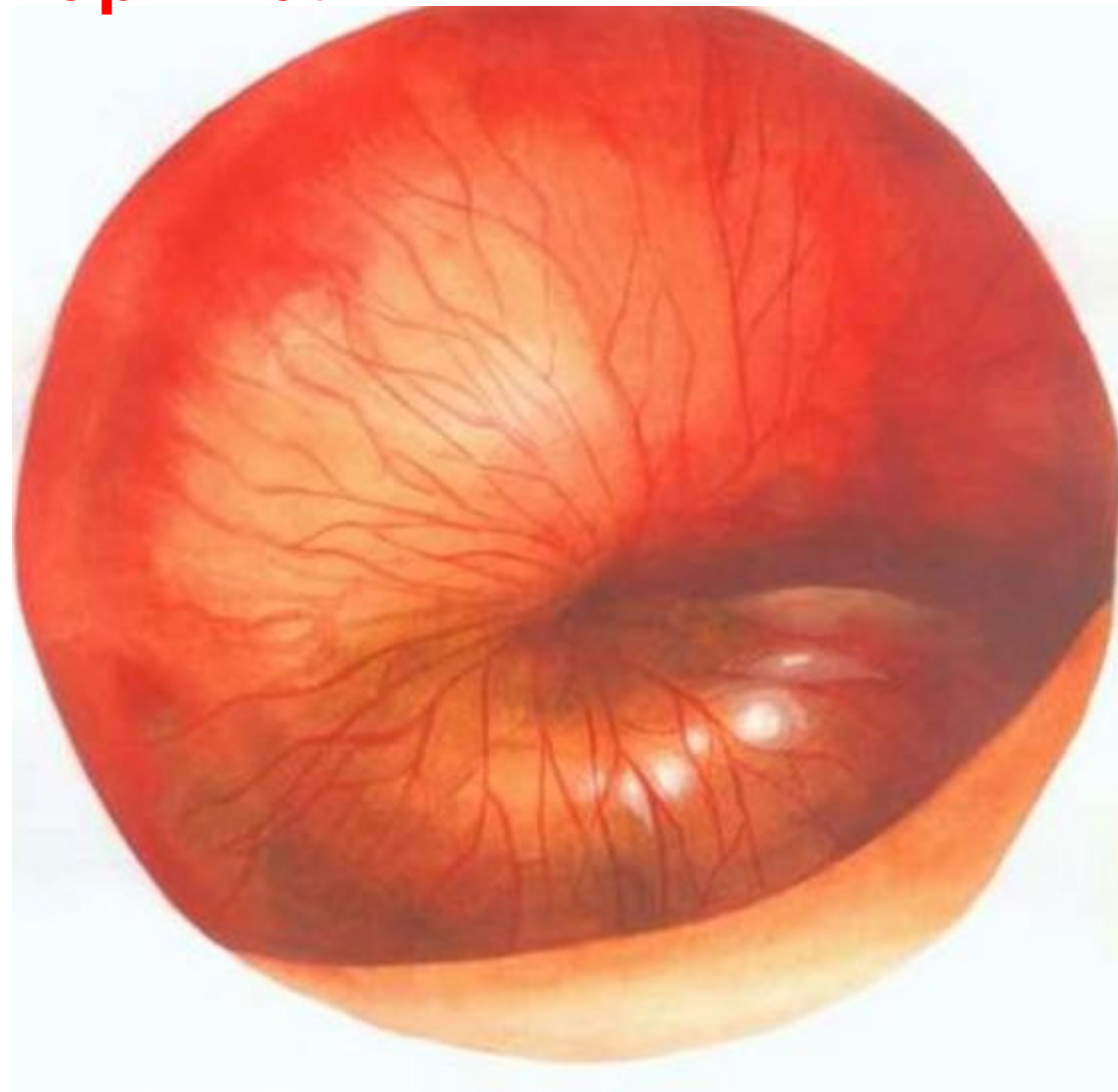
В ЛОР-отделение Смоленской областной клинической больницы поступил пациент 32-х лет.

Мужчина предъявляет жалобы на боль в правом ухе, с периодическими подъемами температуры тела. Также беспокоит заложенность уха и периодический шум.

Поставьте диагноз (с указанием стадии заболевания).

Какое лечение целесообразно назначить в данную стадию?

При отоскопии выявлена следующая клиническая картина:



## Вопрос №45:



**Назовите причину развития нейросенсорной тугоухости дисциркуляторного генеза.**

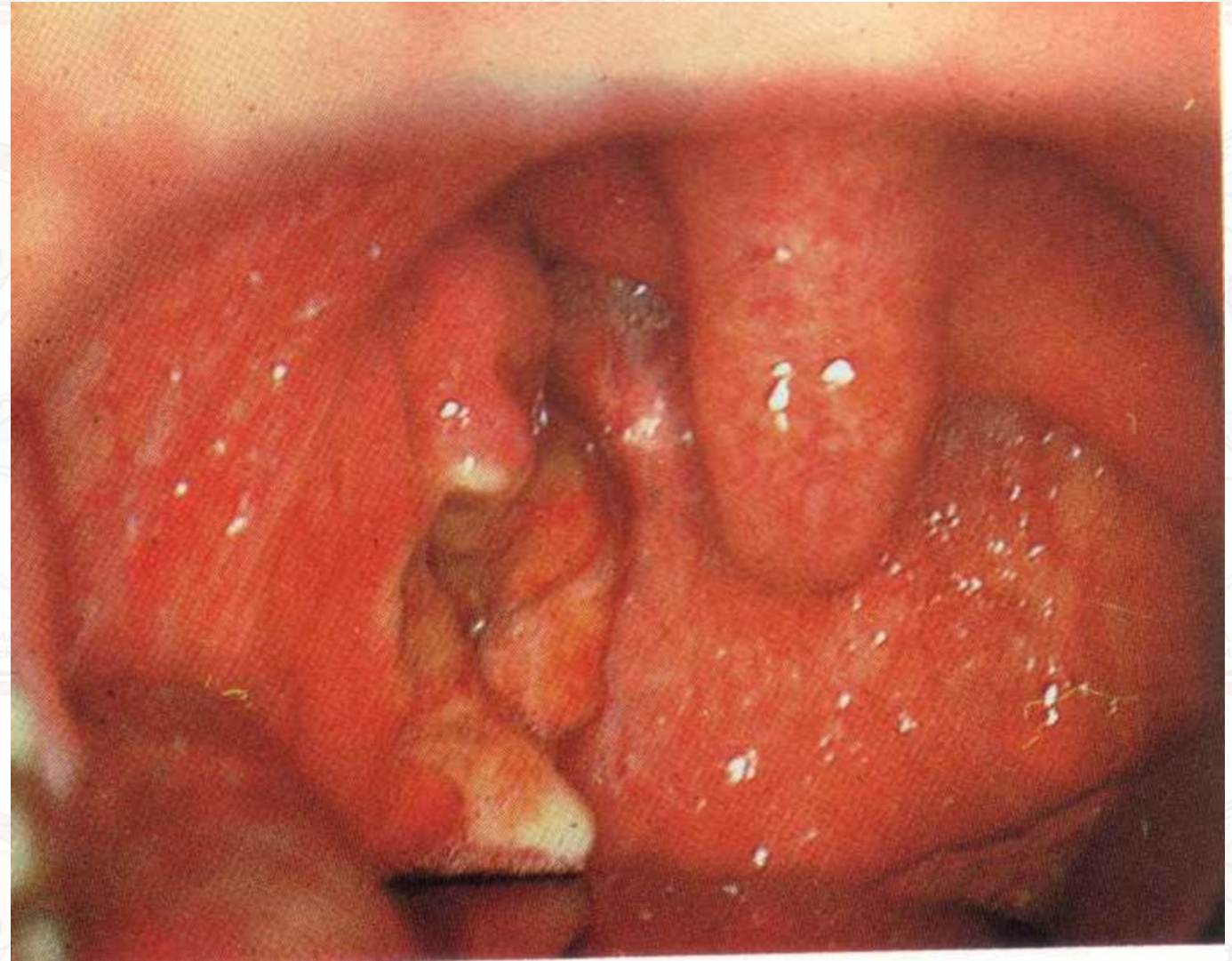


**Из какой артерии осуществляется питание улитки внутреннего уха?**

**Вопрос №46:**

**Назовите заболевание, представленное на данной фотографии.**

**Назовите 2 основных возбудителя данного заболевания.**



## Вопрос №47:

**Назовите ЛОР-патологию, встречающуюся при синдроме Мунье-Куна.**

**Назовите осложнения, характерные для данного синдрома.**

## Вопрос №48:

В частную ЛОР-клинику поступила женщина 42 лет с жалобами на охриплость и “усталость” голоса.

Анамнез заболевания: Больной себя считает около месяца, когда впервые появились данные жалобы. В течении этого времени данные симптомы прогрессировали.

Анамнез жизни: по профессии-телеведущая музыкального шоу, заболевания респираторного тракта активно отрицает. Аллергологический анамнез-без особенностей. Из привычных интоксикаций отмечает курение (стаж курения-20 лет).

Поставьте диагноз.

Назовите методику хирургического лечения данной патологии (по автору).

При проведении микроларингоскопии выявлена следующая клиническая картина:



## Вопрос №49:



**Какой вид крупа развивается при подскладочном ларингите?**



**В каком отделе гортани развивается подскладочный ларингит?  
Назовите вид крупа при дифтерии.**



## Вопрос №50:

Во время прохождения военно-призывной комиссии к ЛОР-врачу пришел юноша 17 лет.

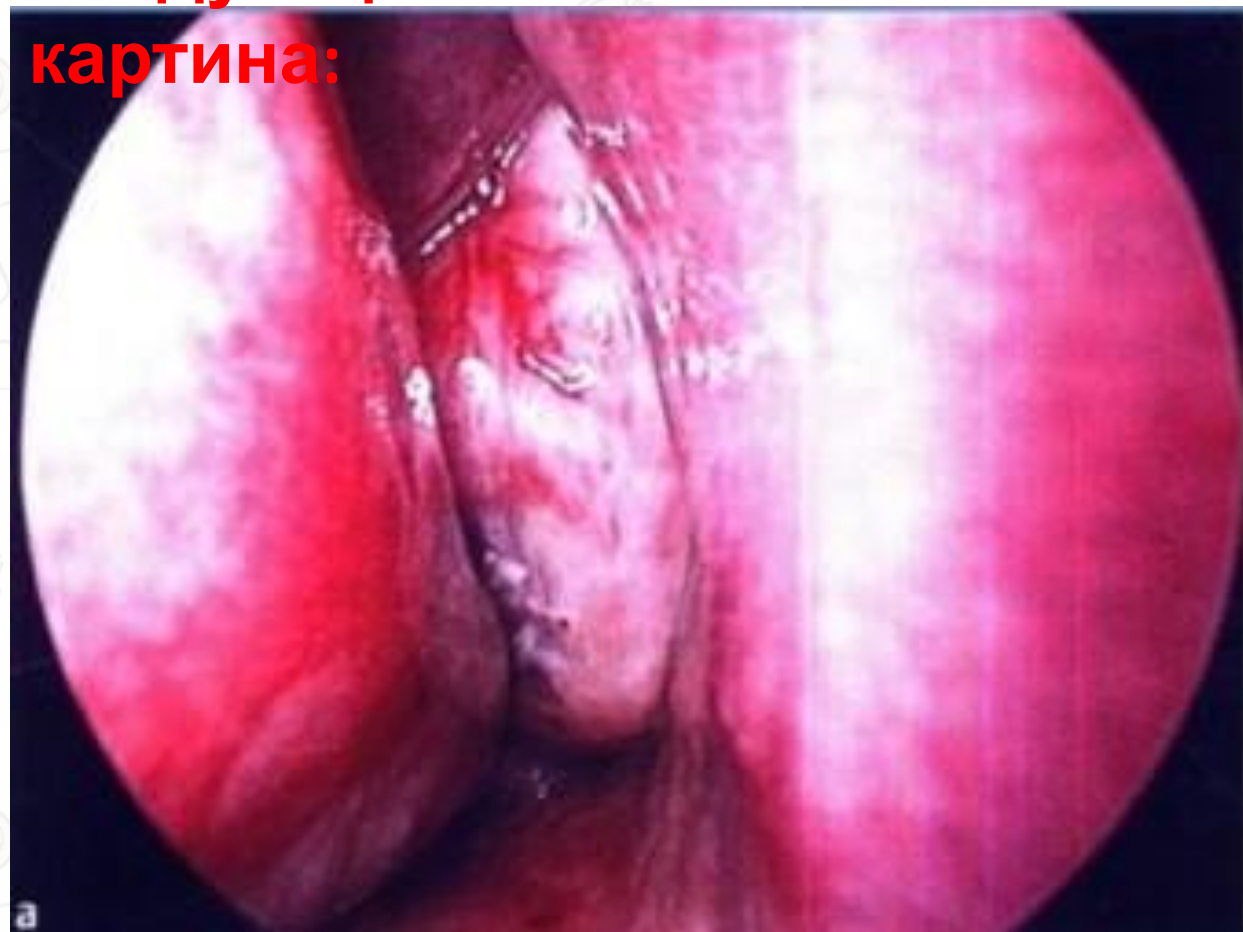
Парень предъявляет жалобы на затруднение носового дыхания, усиленное выделение слизи из левого носового хода, периодически возникающее носовое кровотечение, нарушение ощущения запахов, периодические затруднения глотания при приёме пищи.

Объективно: слизистая левого носового хода отёчная, гиперемированная, характер отделяемого слизисто-гнойный, нарушение обонятельной функции по типу гипосмии.

Поставьте диагноз.

Назовите хирургические доступы для оперативного лечения данной патологии.(не менее двух)

При ЛОР-осмотре выявлена следующая клиническая картина:





# Конец!

