

В ПРЕДДВЕРИИ СМУТЫ

1. Что такое Смута?
2. Каковы её причины?
3. Какое историческое событие считается началом Смуты?
4. Что происходило в стране во время Смуты?

Временные рамки: конец XVI – начало XVII веков

- **Смута, Смутное время – период в истории государства, во время которого наблюдается кризис во всех сферах жизни.**



А что характеризует Смуту?

- **Смута сопровождается народными восстаниями, правлением самозванцев, разрушением государственной власти, иностранным вторжением, разорением страны.**



НАРОДНОЕ ДВИЖЕНИЕ В СМУТНОЕ ВРЕМЯ



**Смерть Ивана IV 18 марта 1584
года**

Дети Ивана IV Васильевича

Первая жена Анастасия
Романовна:
сыновья Дмитрий, Иван и
Федор

Последняя жена
Мария Нагая:
сын Дмитрий



1581 год – смерть Ивана



Царь Федор Иванович 1584-1598 гг.



Царица Ирина



Со смертью царя Федора Ивановича пресеклась династия русских князей и царей Рюриковичей

1589 г. –
учреждение патриаршества

1591 г. –
отбит набег на Москву крымского хана Казы-Гирея

1590-1593 гг.-
русско-шведская война

1597 г. –
указ о 5-летнем сыске беглых крестьян

Реальная власть у Бориса Годунова, шурина царя

1591 год - «Угличское
дело»
гибель царевича Дмитрия



Федор Иванович
надевает на Бориса
Годунова золотую цепь



1598 год – созыв Земского Собора



Земский собор

- **Зёмский собóр** — (с середины XVI до конца XVII века) собрание представителей всех слоёв населения для обсуждения политических, экономических и административных вопросов.
- **Земщина** - В старину: гражданское население, а также выделенная Иваном Грозным в управление боярам, главным образом на окраинах, часть государства, в отличие от опричнины.

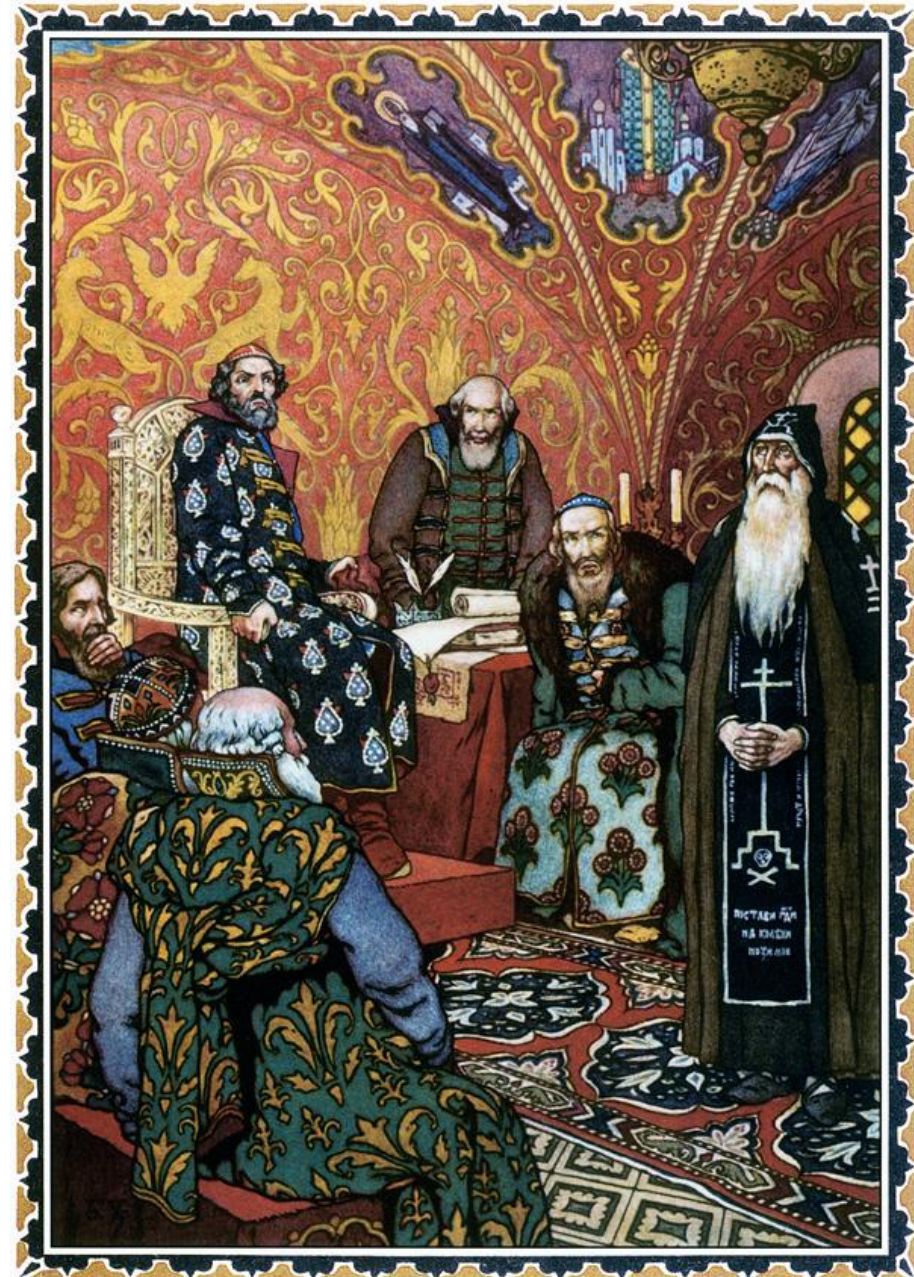
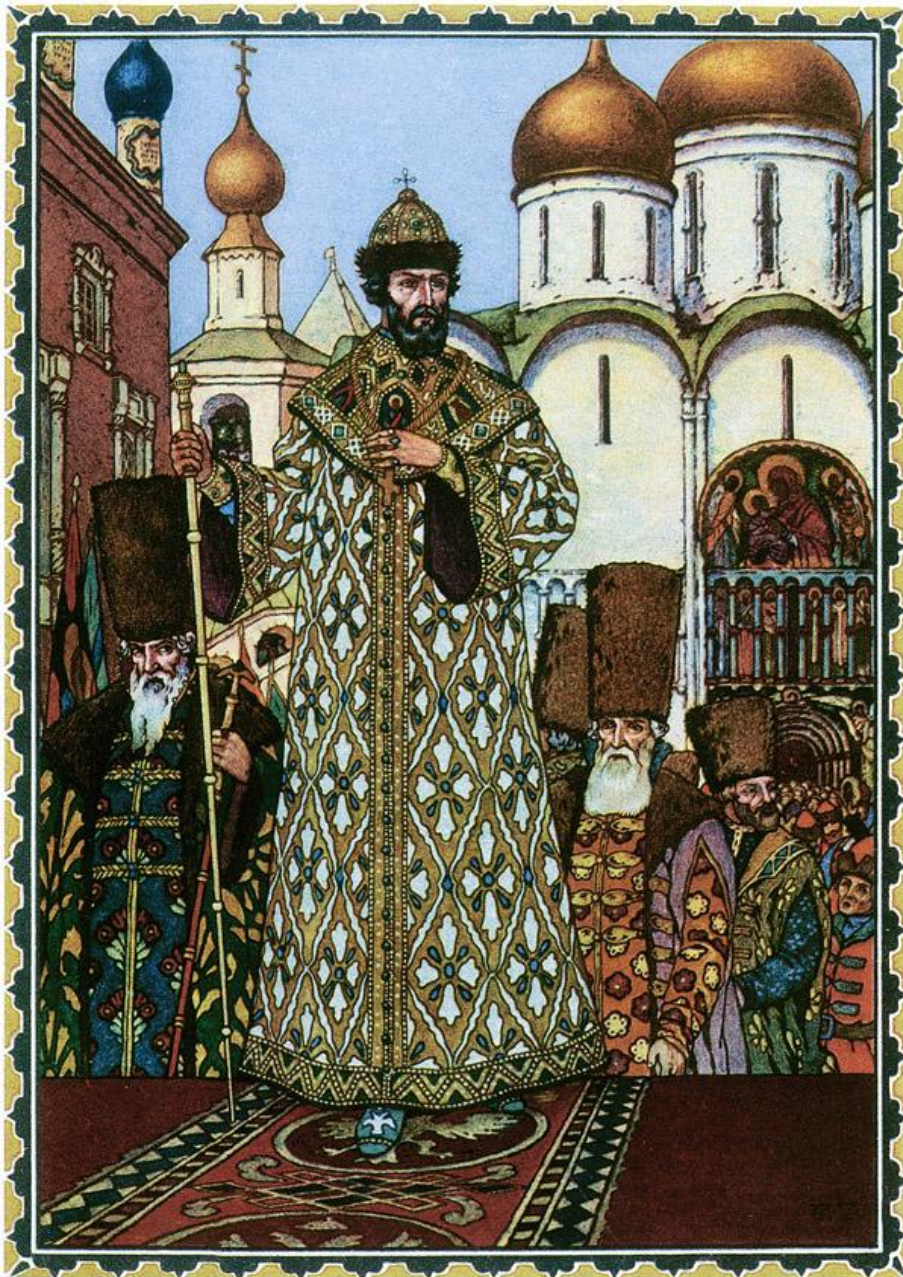
3 сентября 1598 года – в Успенском соборе
Московского кремля венчание на царство
Бориса Годунова

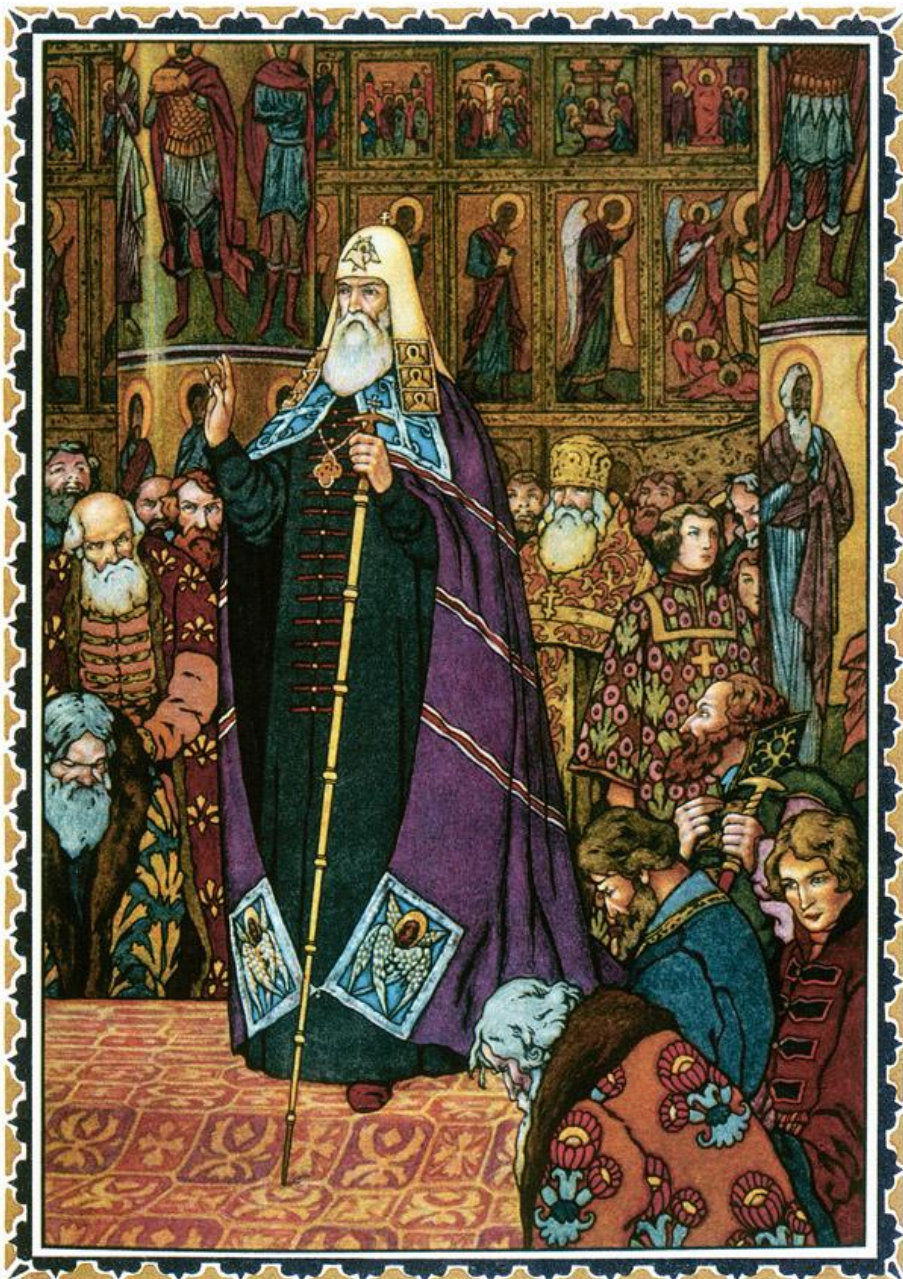
1598 – 1605
годы
правления
избранного
царя
Бориса
Годунова



Последствия гибели царевича Дмитрия (15 мая 1591 г.) для Годунова

- 1. Упал авторитет в народе, сомнение в том, что царевич умер не своей смертью.
- 2. С 1598 г. начинается династийческий кризис.
- 3. Запутанные обстоятельства смерти царевича породили слухи о его чудесном спасении и такое явление в русской истории XVII в. как **самозванство**.

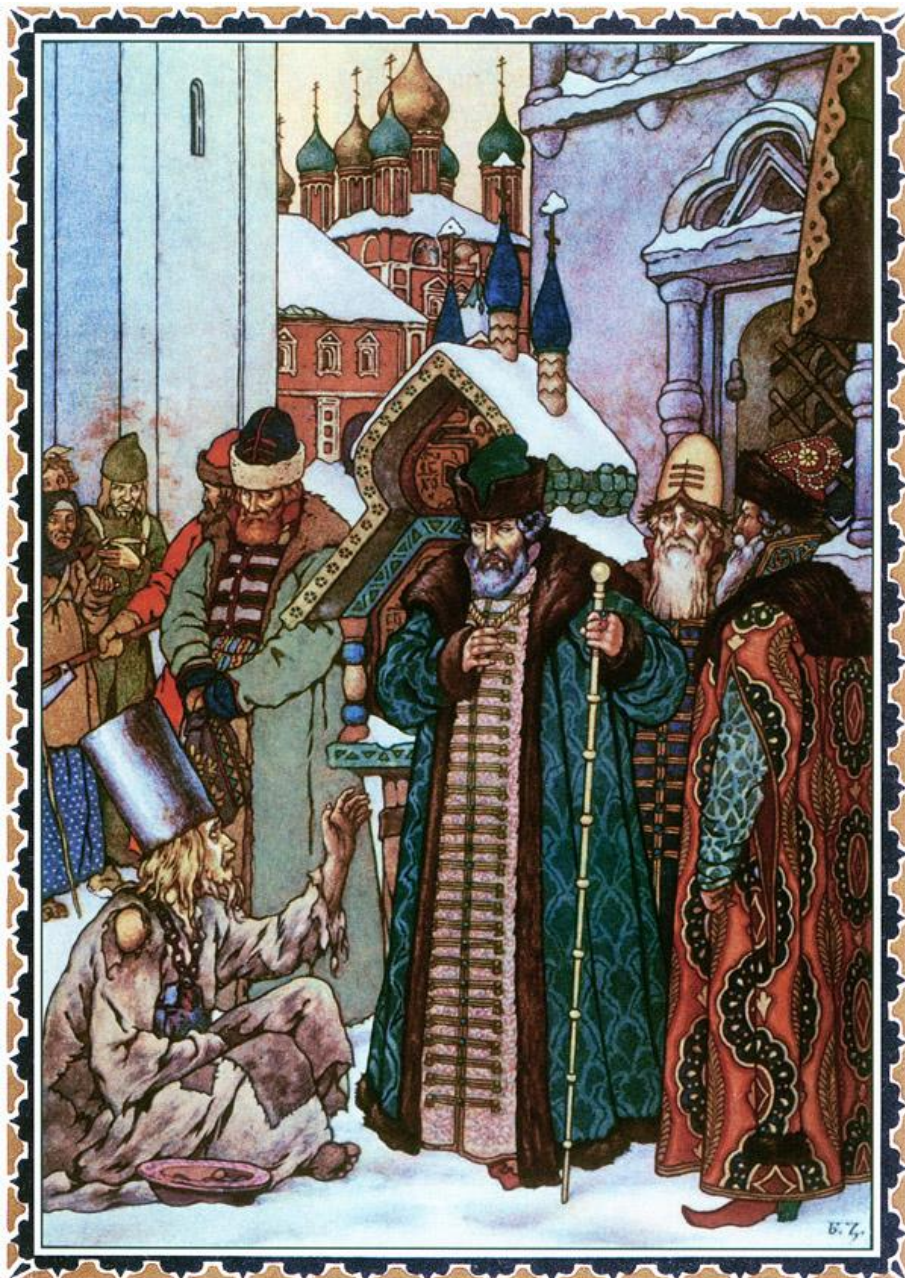




Благодаря стараниям Годунова на Руси появился свой патриарх: в 1589 им стал московский митрополит Иов. Это было величайшим событием в истории России: учреждение патриаршества способствовало росту международного авторитета страны и наделяло Московское царство неформальным статусом «правопреемницы Византии».



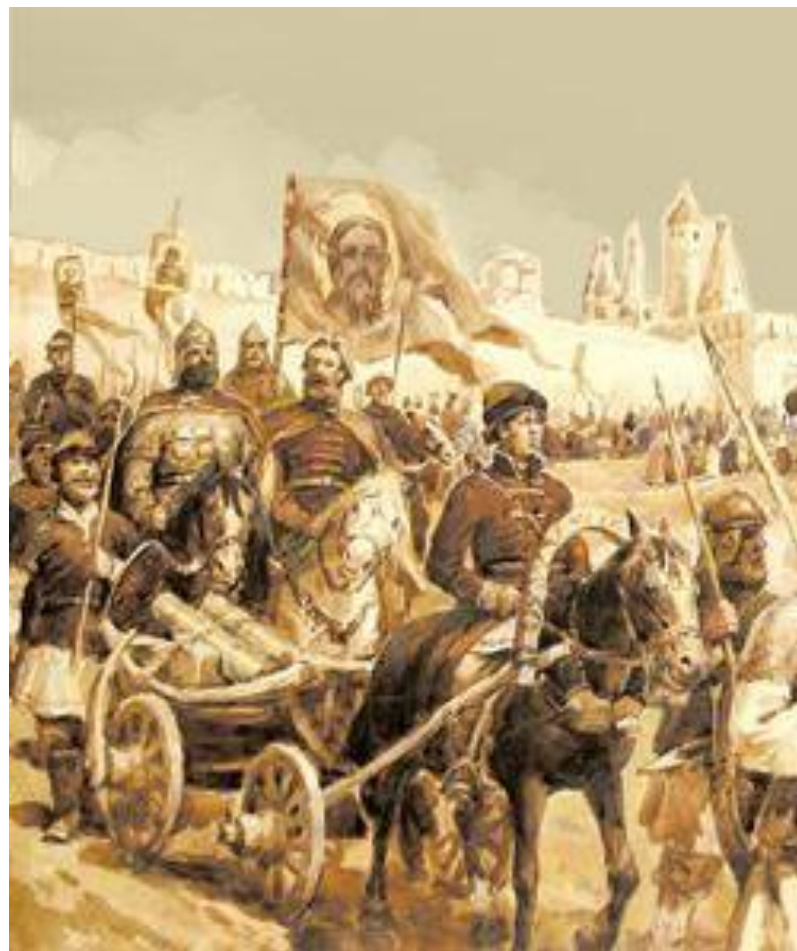
Борис Годунов
узаконил крепостное
право на Руси,
объявив мораторий на
Юрьев день, когда
крестьянин после
завершения
сельскохозяйственных
работ мог перейти от
одного
землеладельца к
другому.



В 1601 году в
Россию пришел
Великий Голод,
который
продлился до 1603
года.



**1603- 1604 годы –
восстания холопов и
казаков под
руководством Хлопка
Косолапа**



Причины свержения Б. Годунова.

- 1. Борис Годунов правил всего 14 лет, а Рюриковичи занимали русский престол 300 лет. **Нет поддержки дворян, бояр.**
- 2. **Нет поддержки народа:**
 - - неспособность пр-ва справиться с голодом.
 - - его подозревали в убийстве наследника престола царевича Дмитрия. В народе мысль о «каре божьей». Бог наказывает народ за грехи их правителей.

Предпосылки и причины Смутного времени

1. Опричная политика Ивана Грозного;
2. Ливонская война (1558-1583);
3. Недовольство населения страны;
4. Своим положением недовольны дворяне, мелкие и средние помещики;
5. Династический кризис.



Причины Смуты:

политический кризис власти;
экономический
кризис



**ОТЕЧЕСТВЕННЫЕ ИСТОРИКИ О ПРИЧИНАХ
И СУЩНОСТИ СМУТНОГО ВРЕМЕНИ В РОССИИ
НА РУБЕЖЕ XVI—XVII вв.**

Н.М. Карамзин	Разврат всех сфер русского общества
С.М. Соловьев	Нравственное и моральное разложение общества
Н.И. Костомаров	Следствие католической интриги
В.О. Ключевский С.Ф. Платонов	Смута — это социальное движение, зародившееся в верхах русского общества и постепенно втянувшее в свою орбиту широкие слои населения
Советская историография (И.И. Смирнов, В.И. Буганов, В.И. Корецкий и др.)	Смута — это высшая форма борьбы угнетенных против эксплуататоров
Современная историография (Р.Г. Скрынников, А.Л. Станиславский)	Смута — это гражданская война в России

Вывод.

- ✓ Правление Бориса Годунова принято считать началом Смутного Времени.
- ✓ Смутное время длилось 15 лет.
(1598-1613 год)
- ✓ Правление Бориса Сопровождалось голодом, восстаниями и дворянскими распрями.