

**Выпускная квалифицированная работа бакалавра на
тему:**

**«Товароведная характеристика и экспертиза качества
молока сгущенного, реализуемого в ООО «Ашан» города
Рязань»**



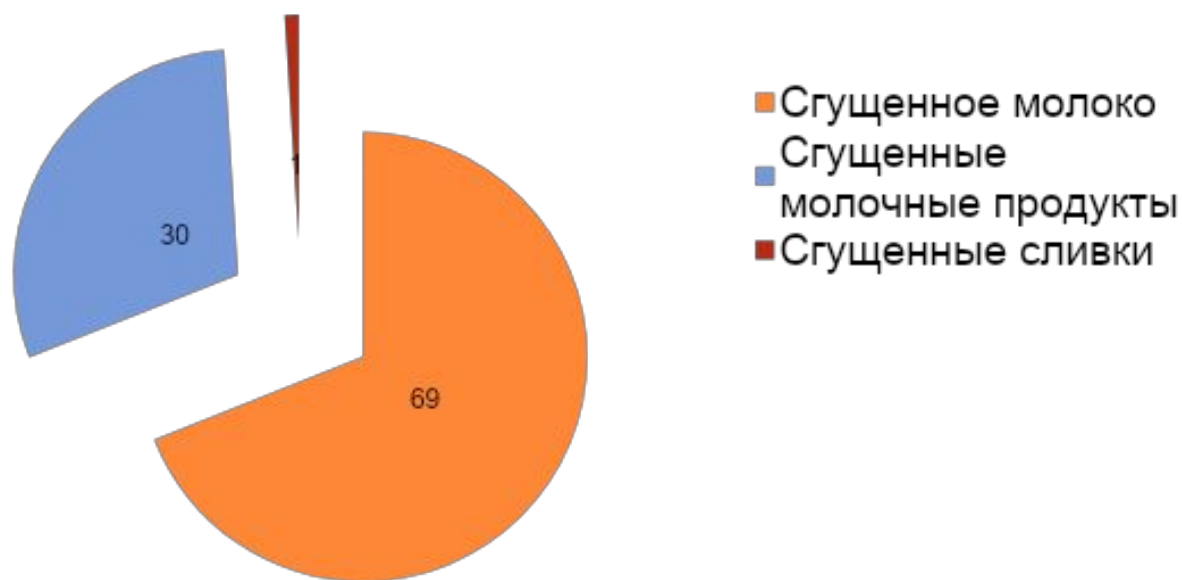
Выполнила: студентка 5 курса
факультета экономики и менеджмента
Кузина Марина Александровна
Научный руководитель: к.т.н., доцент
Морозов Сергей Александрович

Цель выпускной квалификационной работы: экспертиза качества молока сгущенного разных производителей, реализуемого в ООО «Ашан» города Рязань

Для достижения данных целей были решены следующие задачи

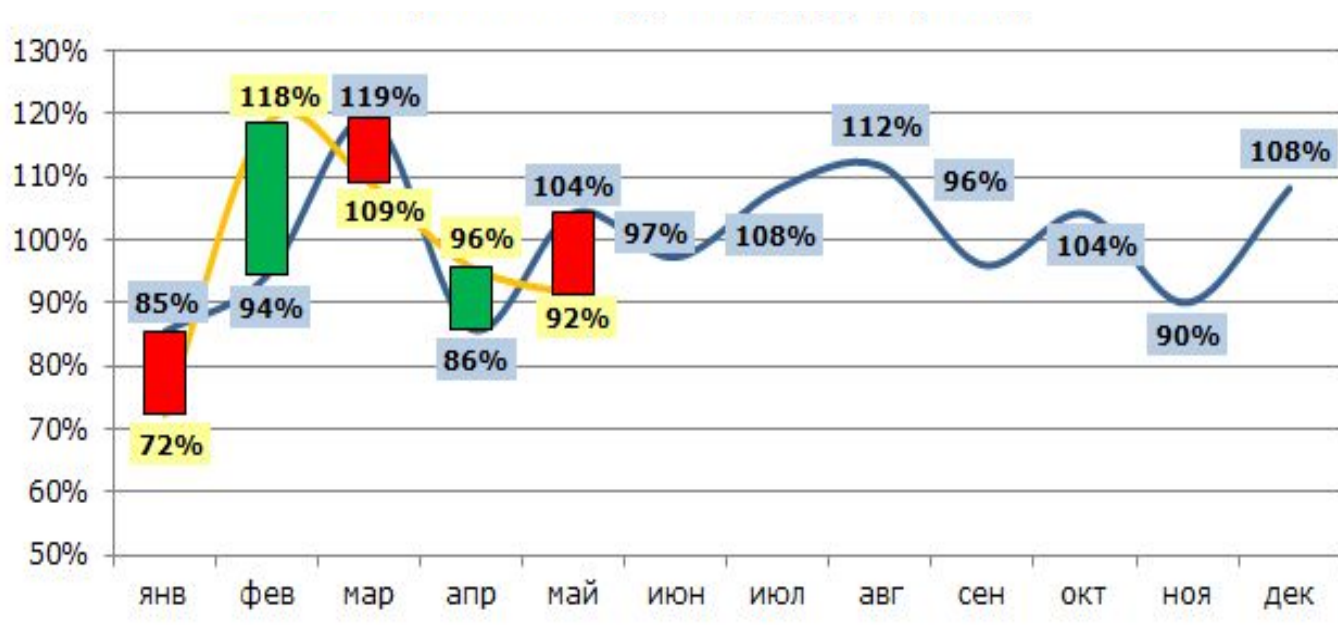
- ✓ изучить современное состояние рынка;
- ✓ изучить товароведные характеристики и основные нормативные требования к сгущенному молоку;
- ✓ рассмотреть ассортимент сгущенного молока в ООО «Ашан» и обосновать выбор образцов для исследования;
- ✓ провести экспертизу качества образцов;
- ✓ предложить мероприятие по увеличению объемов продаж сгущенного молока.

Производство молочных сгущенных продуктов в России



В структуре производства молочных сгущенных продуктов большую долю занимает сегмент сгущенного молока: 69% от общероссийского производства молочных сгущенных продуктов принадлежит именно ему.

Динамика объема рынка сгущенных продуктов



В целом на рынке молочной консервации отмечается снижение спроса . Снижение рынка наблюдается именно в розничном сегменте. выпуск молочных консервов в промоупаковках – более стабильный сегмент, потребления находится примерно на одном уровне и даже наблюдается рост. Можно отметить, что сегодня рынок молочных консервов очень активно развивается за счет потребительской и кондитерской промышленности и в производстве мороженого.

Характеристики цельного сгущенного молока

(ГОСТ 31688-2012 Консервы молочные. Молоко и сливки сгущенные с сахаром.
Технические условия)

Органолептические показатели

Наименование показателя	Характеристика
Вкус и запах	Сладкий, чистый с выраженным вкусом пастеризованного молока, без каких-либо посторонних привкусов и запахов. Допускается наличие легкого кормового привкуса
Консистенция	Однородная во всей массе, без наличия ощущаемых органолептических кристаллов молочного сахара. Допускается мучнистая консистенция и незначительный осадок лактозы на дне банки при хранении
Цвет	Белый с кремовым оттенком, равномерный по всей массе

Физико-химические показатели

Наименование показателя	Норма
Массовая доля влаги, %, не более	26,5
Массовая доля сахарозы, %, не менее	43,5
Общая массовая доля сухих веществ молока, %, не менее	28,5
в том числе жира, %, не менее	8,5
Кислотность, ° Т, не более	48
Кислотность в пересчете на процентное содержание молочной кислоты, не более	0,43
Вязкость свежеработанного продукта (до 2 мес хранения)	3—10
Вязкость от 2 до 12 мес хранения, не более	15
Чистота восстановленного сгущенного молока по эталону, утвержденному для коровьего молока, не ниже группы	11
Допускаемые размеры кристаллов молочного сахара, мкм, не более	15

Объекты исследования

1. Молоко цельное сгущенное с сахаром сгущенное, 380 г
Смоленская область – 77,50 руб
2. Молоко цельное сгущенное с сахаром сгущенное, 400 г,
Воронежская область – 69,10 руб
3. Молоко цельное сгущенное с сахаром сгущенное, 380 г
Орловская область – 50,30 руб
4. Молоко цельное сгущенное с сахаром сгущенное, 380 г
Гомельская область – 63,00 руб
5. Молоко цельное сгущенное с сахаром сгущенное, 380 г
Смоленская область – 71,30 руб



Постановка эксперимента



Результат информационной идентификации

Позиция маркировки	Молоко цельное сгущенное с сахаром образец №1	Молоко цельное сгущенное с сахаром образец №2	Молоко цельное сгущенное с сахаром образец №3	Молоко цельное сгущенное с сахаром образец №4	Молоко цельное сгущенное с сахаром образец №5
Наименование и место нахождения	ООО «Промконсервы», Россия, г. Рудня, ул. Молкомбинат.2	ЗАО «Нижнекисляйский мк».Россия, п. Нижний кисляй,	ЗАО«Верховский мкз», Россия, п. Верховье, ул.Ленна.1	ОАО «Рогачевский мкк» Беларусь, г. Рогачев, ул. Кирова, 31	ООО «Промконсервы», Россия, г. Рудня, ул. Молкомбинат.2
Товарный знак изготовителя	Присутствует	Присутствует	Присутствует	Присутствует	Присутствует
Масса нетто	380 г	400г	380 г	380г.	380г
Состав продукта	молоко цельное, сахар, лактоза	молоко цельное, обезжиренное молоко сахар	Нормализованное молоко, сахар, лактоза	Нормализованное молоко, сахар, лактоза	молоко цельное, сахар, лактоза
Пищевая ценность	Белок – 7,2г; жир – 8,5 г; углеводы – 56,0г в т. ч. сахарозы – 43,5г	Белок – 7,2г; жир – 8,5 г; углеводы – 56,0г в т. ч. сахарозы – 45г	Белок – 5,2г; жир – 8,5 г; углеводы – 56,0г в т. ч. сахарозы – 45г	Белок – 8,0г; жир – 8,5 г; углеводы – 56,0г в т. ч. сахарозы – 43,5г	Белок – 7,2г; жир – 8,5 г; углеводы – 56,0г в т. ч. сахарозы – 43,5г
Энергетическая ценность. ккал	329	330	320	330	329
Условия хранения	Хранить при температуре от 0 до 10 °С и относительной влажности воздуха не более 85%	Хранить при температуре от 0 до 10 °С и относительной влажности воздуха не более 85%	Хранить при температуре от 0 до 10 °С и относительной влажности воздуха не более 85%	Хранить при температуре от 0 до 10 °С и относительной влажности воздуха не более 85%	Хранить при температуре от 0 до 10 °С и относительной влажности воздуха не более 85%
Дата изготовления	23.04.18	30.10.17	18.04.18	07.08.17	07.02.18
Информация о сертификации	ЕАС	ЕАС	ЕАС	ЕАС	ЕАС
Обозначение нормативного документа,	ГОСТ 31688-2012	ГОСТ 31688-2012	ГОСТ 31688-2012	ГОСТ 31688-2012	ГОСТ 31688-2012
Срок годности	12 мес. со дня выработки	12 мес. со дня выработки	12 мес. со дня выработки	12 мес. со дня выработки	12 мес. со дня выработки

Информация на этикетках образцов полностью соответствует требованиям, регламентируемым ГОСТ. Наиболее читаемой этикеткой с полной информацией принадлежит образцу молоко цельное сгущенное с сахаром ОАО «Рогачевский мкк», на остальных этикетках много повторяющейся на разных языках информации, которая практически недоступна пожилым людям.

Количественная идентификация объектов

Показатели	образец №1	образец №2	образец №3	образец №4	образец №5
Масса брутто, г	465,15	510,5	460,00	460,00	460,20
Масса нетто, г	383	401,0	390	390	382
Масса упаковки, г	107,5	110,5	100,56	100,56	106,9
Заявленная масса	380,0	400,0	380	380	380
Отклонения	+0,03	+0,01	+0,10	+0,10	+0,02

Установлено, что все образцы имеют положительное и допустимое отклонение от заявленной массы нетто. Согласно нормативному документу, допустимое отклонение от заявленной массы нетто должно составлять не более $\pm 10\%$.

Система балловой оценки органолептических показателей

Наименование показателя	Характеристика
Вкус	5 баллов- сладкий, чистый с выраженным вкусом пастеризации 4,0 балла - чистый с выраженным вкусом пастеризации 3 балла - безвкусный
Запах	5 баллов - с запахом пастеризованного молока 4 балла - с запахом молока 3 балла - без запаха
Внешний вид	5 баллов- без потемнений и кристаллов сахарозы 4 балла- без потемнений с кристаллами сахарозы 3 балла- с потемнением
Консистенция	5 баллов -Оонородная, вязкая по всей массе 4 балла- однородная, менее вязкая 3 балла - однородная с выраженной текучестью
Цвет	5 баллов - Равномерный белый или кремовый по всей массе. 4 балла - неравномерный по всей массе 3 балла - явно выраженный кремовый

Категории качества

№ п/п	Молоко цельное сгущенное с сахаром образец №1	Молоко цельное сгущенное с сахаром образец №2	Молоко цельное сгущенное с сахаром образец №3	Молоко цельное сгущенное с сахаром образец №4	Молоко цельное сгущенное с сахаром образец №5
Вкус	4,89	4,89	4,78	5	4,78
Запах	4,67	4,33	2,78	4,33	2,78
Внешний вид	5	4,33	3,44	4,78	3,44
Консистенция	4,67	4,33	4,44	4,89	4,44
Цвет	4,78	4,56	4,67	4,89	4,67
Итого:	24,01	22,44	20,11	23,89	20,07

Установлено, что молоко цельное сгущенное с сахаром ОАО «Рогачевский мкк» и молоко цельное сгущенное с сахаром ООО «Промконсервы» относятся к сгущенному молоку отличного качества – 24,01 и 23,89 балла, молоко цельное сгущенное с сахаром образец № 5 ООО «Промконсервы» к сгущенному молоку удовлетворительного качества -20,07 балла. Состав сгущенного молока ООО «Промконсервы» в образцах № 1 и № 5 одинаков, но органолептические характеристики совершенно разные. Возможно, что в образце № 5 присутствуют дополнительные ингредиенты, не указанные в маркировке.

Результаты физико-химических исследований

показатель	Молоко цельное сгущенное с сахаром образец №1	Молоко цельное сгущенное с сахаром образец №2	Молоко цельное сгущенное с сахаром образец №3	Молоко цельное сгущенное с сахаром образец №4	Молоко цельное сгущенное с сахаром образец №5
Массовая доля сухого молочного остатка, , не менее 28,5%	30,1	32	30,6	32,1	28,9
Кислотность, °Т (% молочной кислоты), не более 48 (0,432)	46,2	47,1	46,3	46,9	47,2
Массовая доля влаги, %, не более 26,5	19,4	21,3	22,2	23,5	24,5

Результаты исследований физико-химических показателей позволяют утверждать, что они соответствуют требованиям ГОСТ 31688-2012 Консервы молочные. Молоко и сливки сгущенные с сахаром. Технические условия.

Матрица совмещенного ABC- и XYZ-анализа

<p>AX (Значительный вклад в результат, продажи стабильны) <i>нет</i></p>	<p>AY (Значительный вклад в результат, продажи колеблются) <i>Молоко цельное сгущенное с сахаром</i></p>	<p>AZ (Значительный вклад в результат, продажи нестабильны) <i>Молоко нежирное сгущенное с сахаром</i></p>
<p>BX (Средний вклад в результат, продажи стабильны) <i>нет</i></p>	<p>BY (Средний вклад в результат, продажи колеблются) <i>нет</i></p>	<p>BZ (Средний вклад в результат, продажи нестабильны) <i>Сливки сгущенные с сахаром</i></p>
<p>CX (Малый вклад в результат, продажи стабильны) <i>Молоко сгущенное вареное</i></p>	<p>CY (Малый вклад в результат, продажи колеблются) <i>Молоко сгущенное стерилизованное, Какао со сгущенным молоком и сахаром</i></p>	<p>CZ <i>нет</i> (Малый вклад в результат, продажи нестабильны)</p>

Совмещенный ABC- и XYZ-анализ позволяет оптимизировать складской запас, выработать оптимальную закупочную политику, выявить перспективные и проблемные товары и увидеть пути развития ассортимента

ВЫВОДЫ

1. В целом на рынке молочной консервации отмечается снижение спроса. Снижение рынка наблюдается именно в розничном сегменте. выпуск молочных консервов в промоупаковках – более стабильный сегмент, потребления находится примерно на одном уровне и даже наблюдается рост. Можно отметить, что сегодня рынок молочных консервов очень активно развивается за счет потребительской и кондитерской промышленности и в производстве мороженого.

2. Одной из основных особенностей отрасли в настоящее время является консолидация активов в руках небольшой группы наиболее значимых игроков рынка молочных консервов. По результатам проведенного ИАМ исследования, максимальные совокупные доли на рынке (порядка 20%) в настоящее время имеют: ЗАО Торговый Дом «Союзконсервмолоко» (владелец торговой марки «Густияр») и Компания «Эрконпродукт» (торговая марка «Молочная страна»).

3. В результате исследований установлено, что информация на этикетках образцов полностью соответствует требованиям, регламентируемым ГОСТ Р 51074-2003 «Продукты пищевые. Информация для потребителя». Наиболее читаемой этикеткой с полной информацией принадлежит образцу молоко цельное сгущенное с сахаром ОАО «Рогачевский МКК»

4. В ходе количественной идентификации установлено, что все образцы имеют положительное и допустимое отклонение от заявленной массы нетто.

5. В результате органолептической оценки образцов сгущенного молока установлено, что молоко цельное сгущенное с сахаром ОАО «Рогачевский МКК» и молоко цельное сгущенное с сахаром ООО «Промконсервы» относятся к сгущенному молоку отличного качества – 24,01 и 23,89 балла, молоко цельное сгущенное с сахаром образец №5 ООО «Промконсервы» к сгущенному молоку удовлетворительного качества -20,07 балла. Состав сгущенного молока ООО «Промконсервы» в образцах № 1 и № 5 одинаков, но органолептические характеристики совершенно разные. Возможно, что в образце № 5 присутствуют дополнительные ингредиенты, не указанные в маркировке.

6. Результаты исследований физико-химических показателей позволяют утверждать, что во всех образцах сгущенного молока с сахаром они соответствуют требованиям ГОСТ 31688-2012 Консервы молочные. Молоко и сливки сгущенные с сахаром. Технические условия.

ПРЕДЛОЖЕНИЯ

Для увеличения объема продаж сгущенных консервов предлагается звуковой мобайл, который можно разместить у стенда со сгущенным молоком.

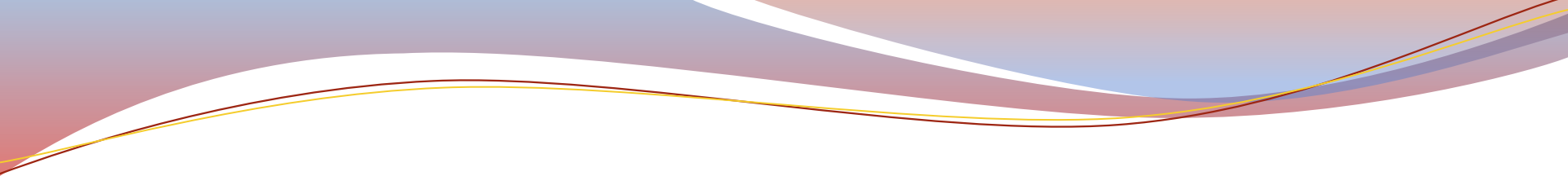
Ориентировочная стоимость звукового мобайла, предназначенного для стимуляции покупателей на приобретение сгущенного молока, в частности молока сгущенного вареного и какао со сгущенным молоком, составляет 1500 рублей. Закупочная цена этой группы продукции в квартал составляет при средней торговой наценке 18%

$$\begin{aligned} & \text{Эффективность рекламных мероприятий:} \\ & (34935,6-6289,70) - (29113,0- 5241,42) -1500 = \\ & = 28645,9-23871,6 - 1500= 6274,3 \text{ рубля} \end{aligned}$$

Рентабельность рекламы по отношению к товарообороту

$$P = \text{Э/Т} = 6274,3 / 29113,0 = 0,215$$

Уровень рентабельности рекламного мероприятия – 21,5%



**Доклад окончен,
спасибо за внимание!**