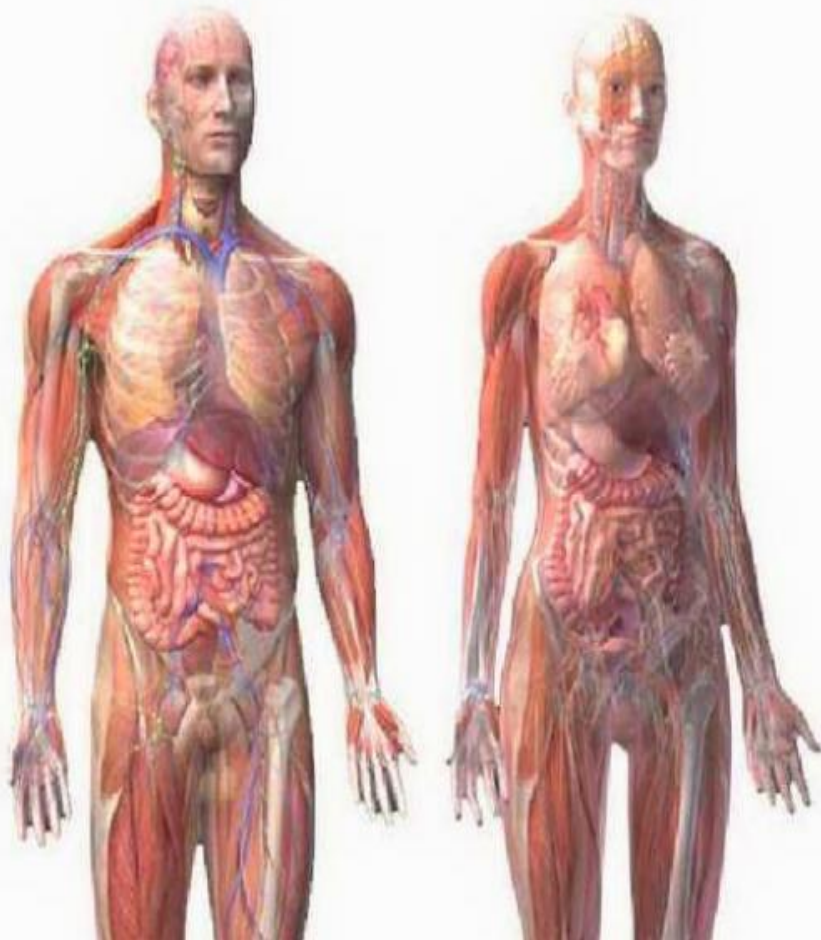


Биосоциальная природа человека и науки, изучающие его.



Выполнила: Маслова
Анастасия Викторовна,
учитель биологии МОУ
СОШ №21 г.о.Подольск

Бинарная сущность человека

Человек – *биосоциальное* существо

Bio
(природное)

- ❖ анатомия
- ❖ физиологические потребности
- ❖ инстинкты

+

Socio
(общественное)

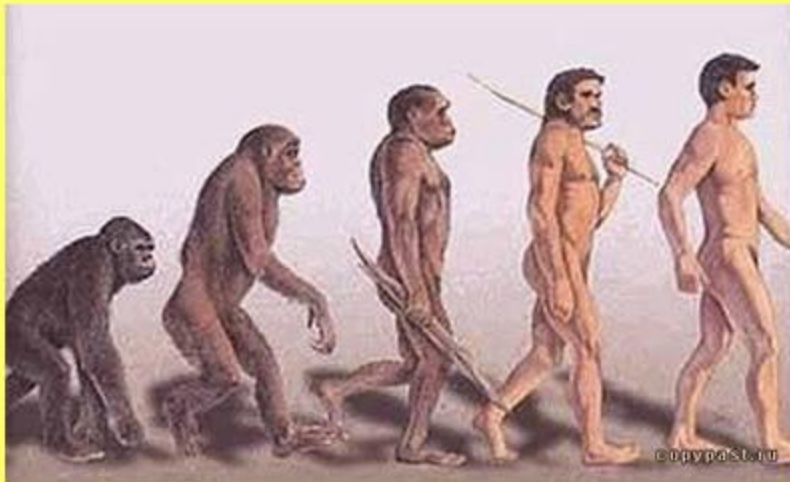
- ❖ речь
- ❖ сознание
- ❖ высшие психические функции
- ❖ способность к созданию орудий труда

Человек и личность

Человек- БиоСоциальное существо?

**Человек-часть
природы, а значит
существо биологическое**

**Человек- лишь среди других
людей, т.е. в обществе, становится
человеком, а значит существо
социальное**



- биологическая сущность (общность с миром животных)

- 1. Проявление основных биологических функций организма и клеточное строение.
- 2. Схожесть строения организма человека и млекопитающих.
- 3. Отличие от млекопитающих: прямохождение, наиболее совершенное строение головного мозга.



- социальная сущность человека

- 1. Способность к трудовой деятельности, к устной и письменной речи, позволяющей наладить связь между членами общества, сознание, мышление.



- **Личность** – человеческий индивид, как субъект межличностных и социальных отношений и сознательной деятельности.



- II. Здоровье человека – общественное достояние, важнейшая жизненная ценность, необходимое условие работоспособности и развития



От чего зависит наше здоровье?



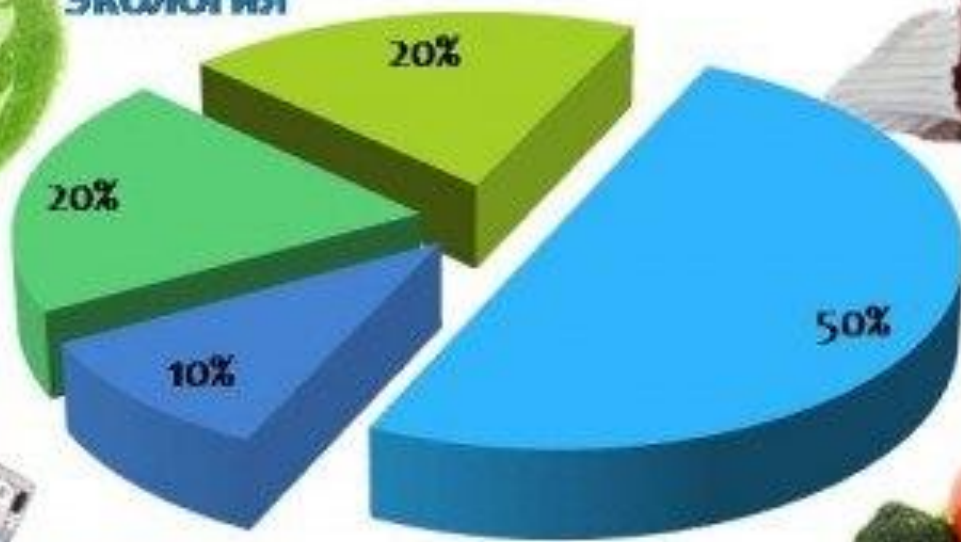
ЭКОЛОГИЯ



наследственность



образ жизни



медицина

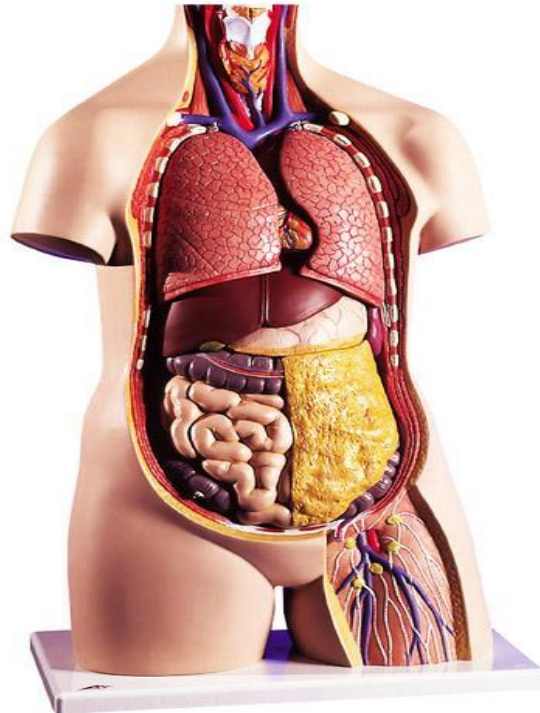


- III. Анатомия человека, физиология организма и гигиена человека – науки, изучающие строение, жизненные функции организма, условия сохранения и укрепления здоровья человека.



Анатомия

- Анатомия – наука о строении организма и его органов.
- Выделяют методы описательные, сравнительно-анатомические и экспериментальные.



Методы анатомии

- 1. Рентгеноскопия
- 2. УЗИ
- 3. Метод рассечения, препарирования
- 4. Метод фиксации (бальзамирования трупов)
- 5. Электроэнцефалографы (записывают биотоки головного мозга)
- 6. Электрокардиографы (биотоки сердца)

Урок анатомии доктора Тюльпа. Рембрандт ван Рейн

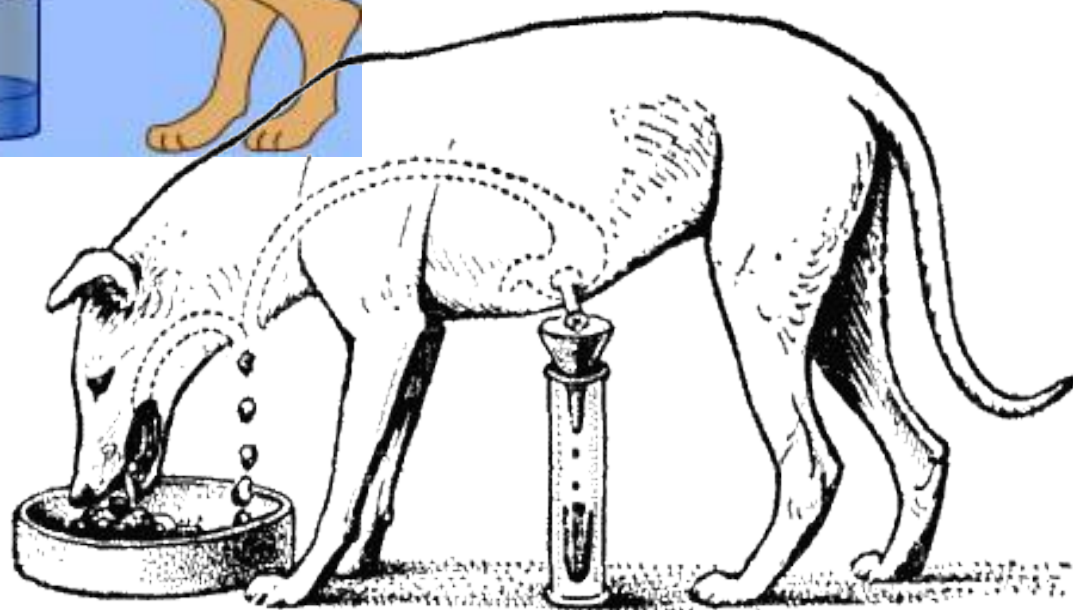


ФИЗИОЛОГИЯ

ЧЕЛОВЕКА –

**наука о жизненных
функциях организма и
его органов.**

Собака с фистулой желудка



**ГИГИЕНА –раздел
медицины о создании
условий для сохранения и
укрепления здоровья.**

IV. Предмет изучения и методы психологии.

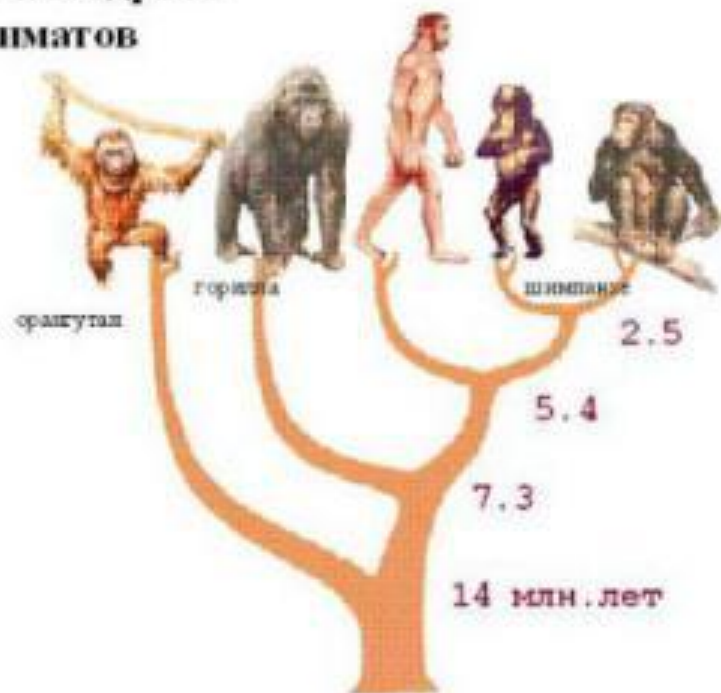
- Психология – наука об общих закономерностях психических процессов и индивидуально-личностных свойствах конкретного человека.
- К основным методам психологии относят наблюдение и эксперимент.

V. Основные проблемы науки и человечества.

- «Главным предметом изучения человечества является человек» Гёте
- **Человек – это живой организм, как и любой другой в мире природы, осуществляющий обмен веществ с окружающей средой. Один из многочисленных видов (*homo sapiens*) живых организмов обитающих на Земле.**

Шимпанзе считаются самыми близкими родственниками человека. Исходя из новейших исследований, их генетическая база совпадает с человеческой на 98,7%.

Филогенетическое древо высших приматов



Генетические различия на уровне ДНК
между людьми: 1 нуклеотид из 1000
между человеком и шимпанзе : 1 нукл. из 100

1. Свинья

В крови у неё и у человека одинаковое содержание гемоглобина и белков, совпадают размеры эритроцитов и группы крови. Также у нас чрезвычайно близки пищеварение и структура кожи — именно поэтому свинья, как и мы, может загорать.



Учёные, проводившие энцефалограмму многих животных, выяснили: дельфины афалина имеют максимально похожий на человеческий мозг. Он у них чуть большего, чем у нас, размера и даже содержит вдвое больше извилин.

2. Мышь

Домашняя, как и человек, боится щекотки, а потому умеет смеяться, если её щекочут.



3. Хамелеон

Имеет похожие на человеческие голосовые связки.



4. Дельфин

С точки зрения теории эволюции люди — недоразвитые обезьяны. Мы имеем на одну хромосому меньше, чем, скажем, шимпанзе. Но при этом у нас похоже строение рук и черепа.



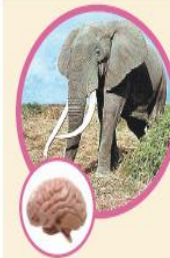
6. Крыса

Если этого грызуна увеличить до нашего размера и распрямить ему скелет, то окажется, что суставы крыс и людей устроены одинаково, а кости имеют равное количество деталей.



7. Слон

Имеет такую же, как у человека, долговременную память.



8. Лягушка

У неё тоже имеются кожистые веки, помогающие очистке глаз, а также барабанные перепонки, которые дают возможность слышать звуки.



9. Рыба

У человеческого зародыша, как и у рыб, имеются жабры. Правда, у нас они в процессе вырастания малыша атрофируются.



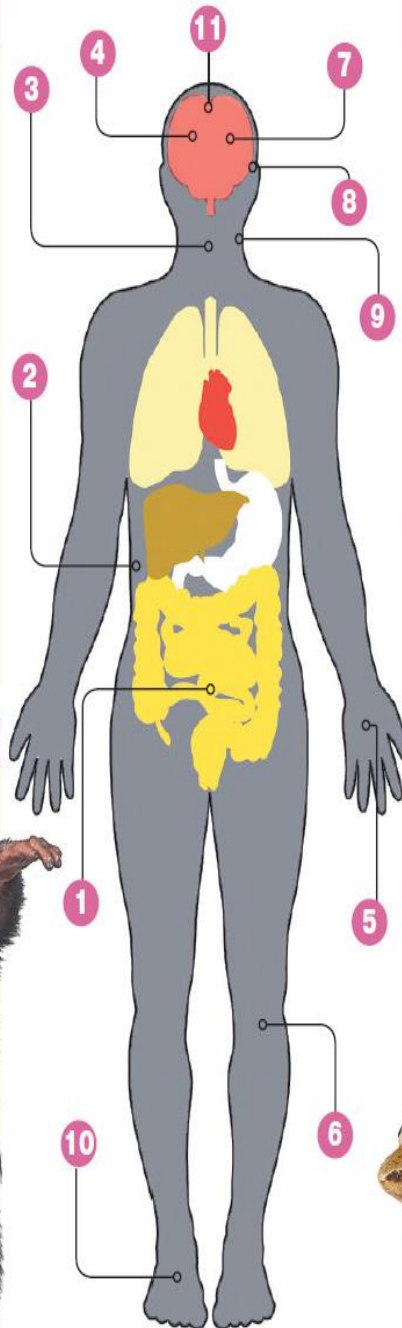
10. Ёж

У этого симпатичного колючего зверька сходная с нашей стопа, хотя, конечно, и не столь развитая.



11. Червь

У человека и червя нематоды паразитально схоже строение нервной системы.



Вывод

- Современный человек – это особый вид животных существ. Его отличительные черты: речь, беспрецедентная пластичность поведения, прямохождение, особенности работы мозга, сложные поведенче



- Домашнее задание:
- введение, параграф № 1.

