



БУРЯТСКИЙ ГОСУДАРСТВЕННЫЙ УНИВЕРСИТЕТ
Имени Доржи Банзарова

ПОСТУПЛЕНИЕ

2022

УПРАВЛЕНИЕ ДОВУЗОВСКОЙ ПОДГОТОВКИ

2021

I этап: выбор траектории образования



01 ВЫБОР ПРОФЕССИИ
1 сентября -1 февраля

02 ВЫБОР ОБРАЗОВАТЕЛЬНОЙ
ПРОГРАММЫ/ НАПРАВЛЕНИЯ
ПОДГОТОВКИ
1 сентября-1 февраля

03 ВЫБОР ВУЗА
1 сентября-1 февраля

04 ВЫБОР ЕГЭ
1 сентября-1 февраля

II этап: выбор формата поступления



01 ПОСТУПЛЕНИЕ ПО ЦЕЛЕВОЙ
КВОТЕ
ОКТАБРЬ-АПРЕЛЬ

02 ПОСТУПЛЕНИЕ ПО
ОЛИМПИАДЕ
ОКТАБРЬ- АПРЕЛЬ

03 ПОСТУПЛЕНИЕ НА ЛЬГОТНЫХ
УСЛОВИЯХ
АПРЕЛЬ -МАЙ

04 ПОСТУПЛЕНИЕ ПО ОБЩЕМУ КОНКУРСУ
ИЮНЬ-АВГУСТ

Получение дополнительных баллов к результатам ЕГЭ

1490

бюджетных мест



сентябрь – май

**Участие в мероприятиях,
позволяющих получить
дополнительные баллы к
результатам ЕГЭ**

До 10 дополнительных баллов дают:
Победа в Олимпийских играх, наличие золотой медали или аттестата с отличием, значок ГТО, диплом победителя и призера олимпиады БГУ «Байкальская перспектива» и др. олимпиад и конкурсов из Перечня учета индивидуальных достижений на сайте Университета

https://www.bsu.ru/abit/camp2022/ID_bak_spec/



III этап: СДАЧА ЕГЭ



5

Проект расписания основного периода

- 27 мая** — география, литература и химия
- 30 и 31 мая** — русский язык
- 2 июня** — математика профильного уровня
- 3 июня** — математика базового уровня
- 6 июня** — история и физика
- 9 июня** — обществознание
- 14 июня** — иностранные языки (письменная часть) и биология
- 16 и 17 июня** — иностранные языки (устная часть)
- 20 и 21 июня** — информатика

В 2022 ГОДУ ДЕЙСТВУЮТ РЕЗУЛЬТАТЫ ЕГЭ 2018-2022 ГГ.



IV этап: подача документов в вузы

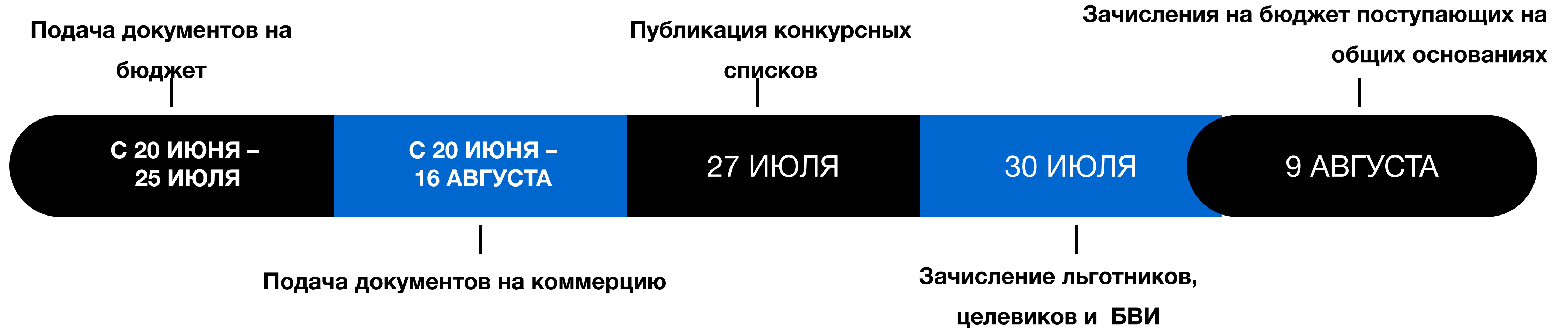
Документы, необходимые для подачи заявления:

- 01** Копия **паспорта**: лицевая страница, место жительства (регистрации) и сведения о ранее выданных паспортах
- 02** Копия/оригинал **Документа об образовании с приложением**
- 03** **Фотография 3x4**
- 04** **Справка по форме № 086/у** нужна только для поступления на педагогические направления, медицинский институт, энергетическое машиностроение)
- 05** Копии документов, подтверждающие **право на льготы** (при их наличии).
- 06** Копии документов, подтверждающие **индивидуальные достижения** (при их наличии)
- 07** **СНИЛС**



АЛГОРИТМ ПОСТУПЛЕНИЯ

Основные этапы Приемной кампании



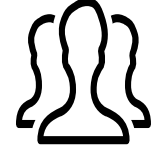


Сроки предоставления оригинала документа и согласия на зачисления:

:
Льготники – до **28 июля**

На общих основаниях – до **3 августа**



Внутренние вступительные испытания

-  ▪ Дети инвалиды
-  ▪ Выпускники СПО, НПО
-  ▪ Иностранные граждане

Программы вступительных испытаний

[Программы по общеобразовательным предметам](https://www.bsu.ru/abit/camp2022/bak2022/programmy/) <https://www.bsu.ru/abit/camp2022/bak2022/programmy/>

[Программы творческих \(профильных\) испытаний](https://www.bsu.ru/abit/camp2022/bak2022/progrmma_2022/) https://www.bsu.ru/abit/camp2022/bak2022/progrmma_2022/

[Программы для поступающих на базе СПО](https://www.bsu.ru/abit/camp2022/bak2022/progamm_spo/) https://www.bsu.ru/abit/camp2022/bak2022/progamm_spo/

Расписание и сроки вступительных испытаний будут размещены на сайте
***BSU.RU - Поступающим* не позднее 1 июня 2022г.**

АЛГОРИТМ ПОСТУПЛЕНИЯ

V этап: зачисление



30 ПРИОРИТЕТНОЕ ЗАЧИСЛЕНИЕ
Июля

9 ОСНОВНОЕ ЗАЧИСЛЕНИЕ
Августа



* Если к указанным датам у абитуриента в выбранном вузе не будет **оригинала аттестата и согласия на зачисление**, то он не будет зачислен на бюджет!

АЛГОРИТМ ПОСТУПЛЕНИЯ

**Что делать,
если не поступил
на бюджет?**



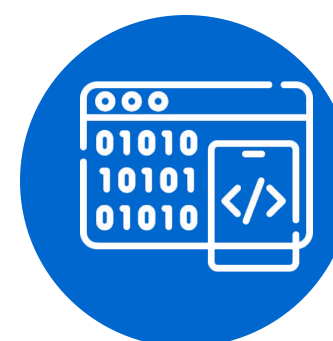
платное обучение



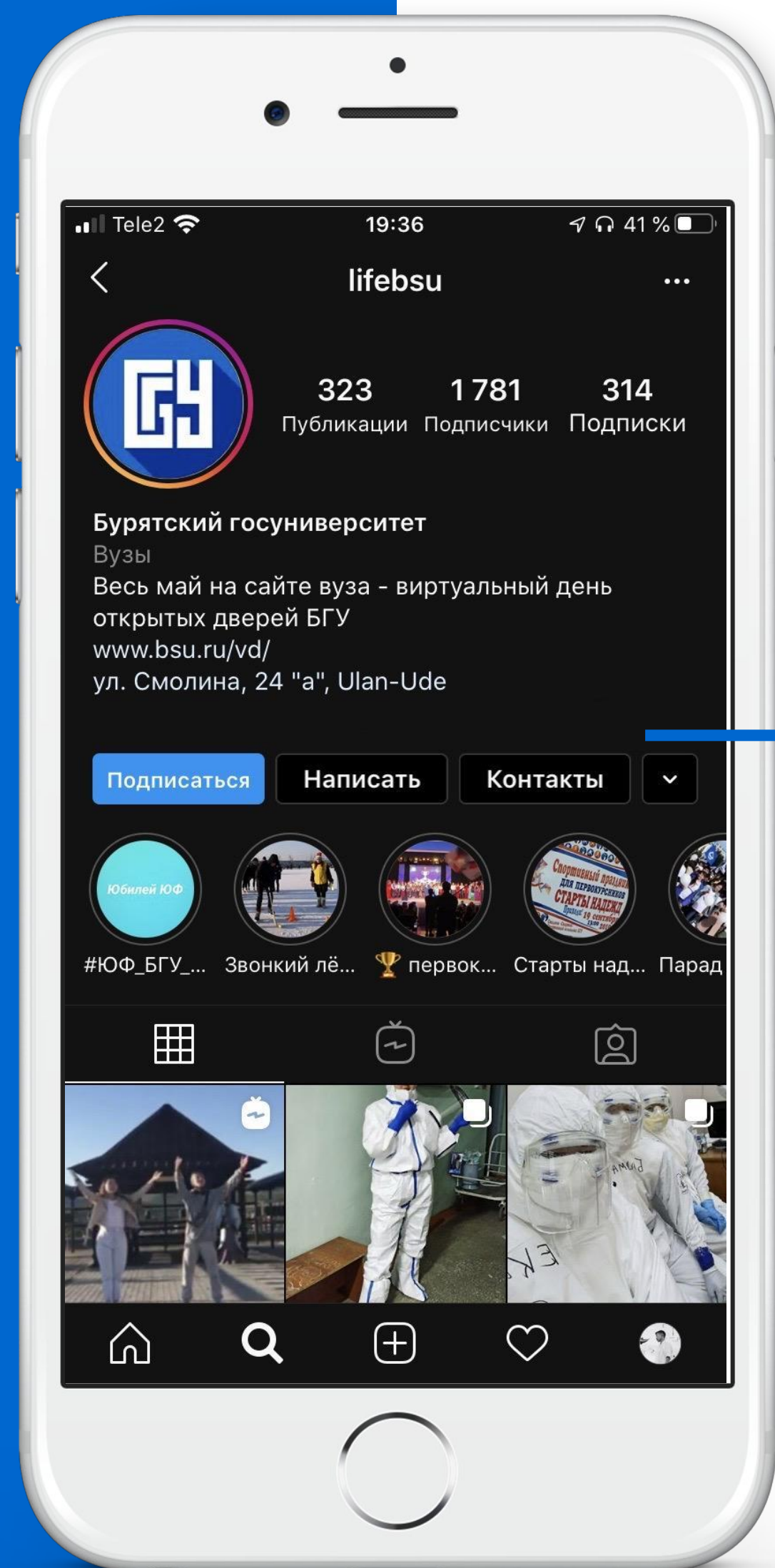
**поступление на вечернюю
или заочную форму**



поступление в колледж



поступление через год



УПРАВЛЕНИЕ ДОВУЗОВСКОЙ ПОДГОТОВКИ

Контактная информация



📍 Республика Бурятия, г. Улан-Удэ, ул. Смолина, 24а,
Приемная комиссия БГУ, каб. 0105.

☎ 8 (3012) 21-74-26, 210-986

✉ udp@bsu.ru

🌐 <http://www.bsu.ru/abit/>