

ЛЕКЦИЯ 35

Методы лучевого исследования печени и желчевыделительной системы

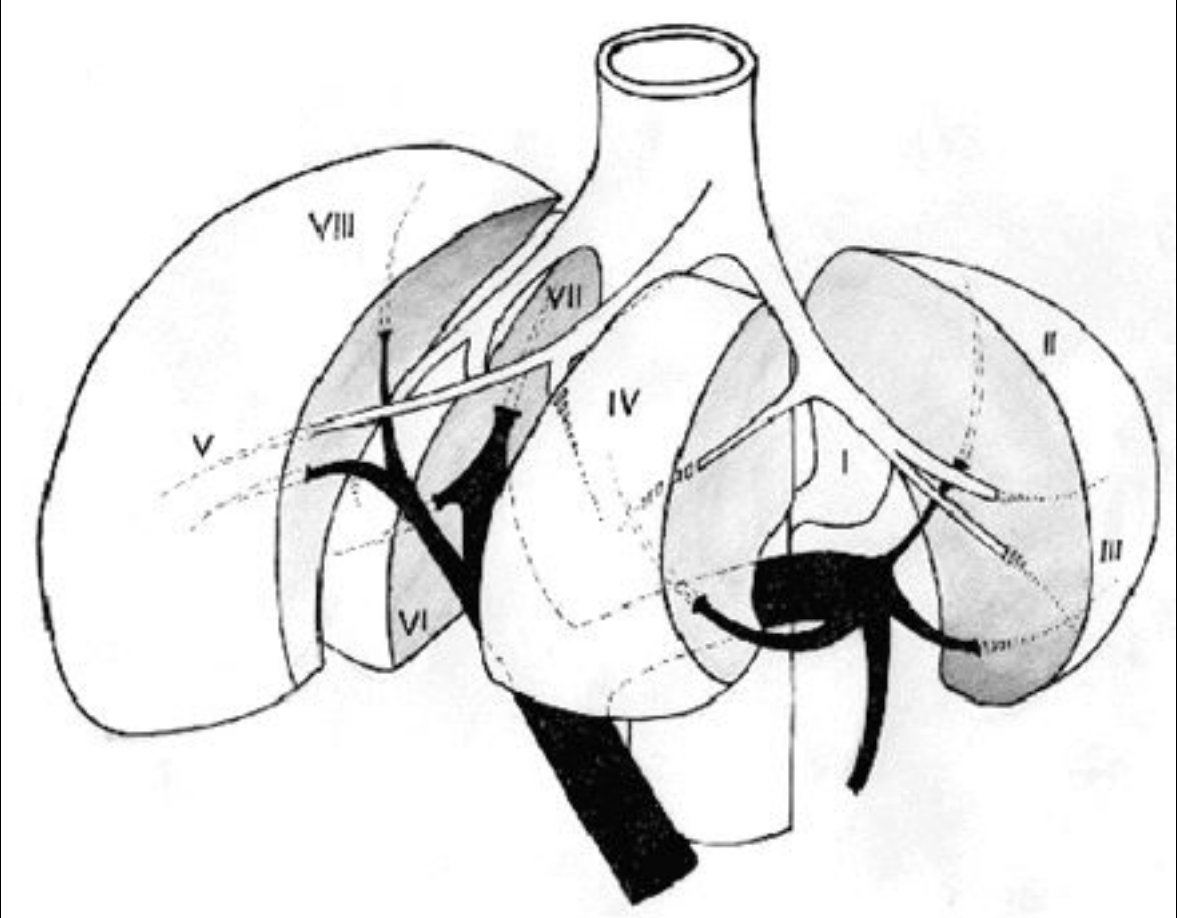


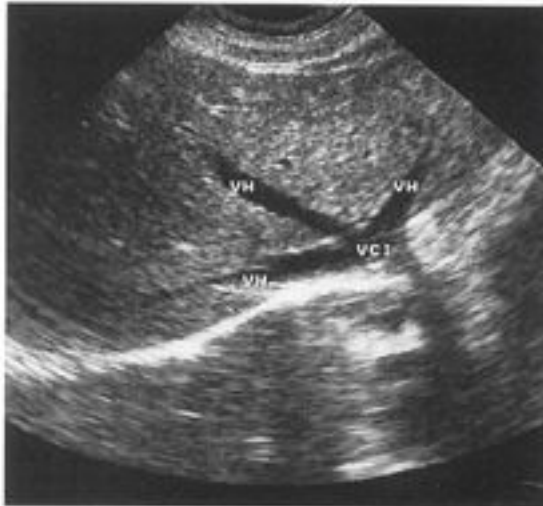
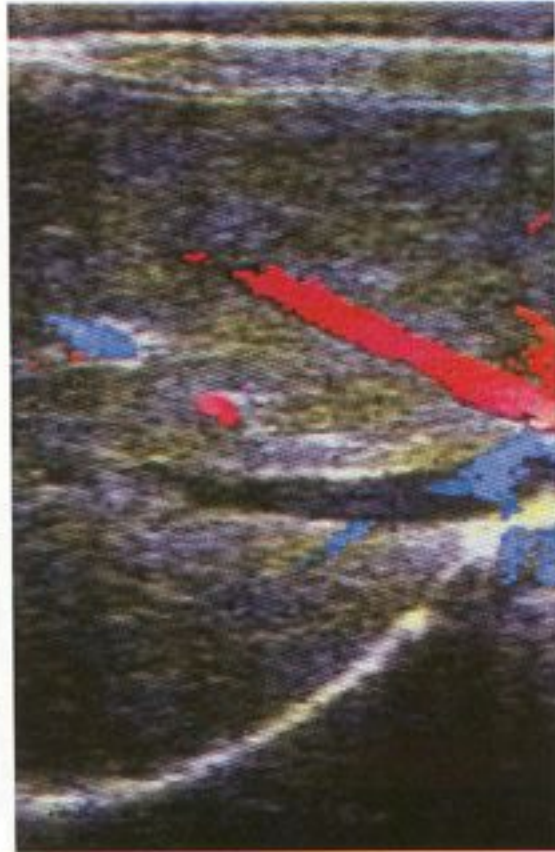
АКТУАЛЬНЫЕ ВОПРОСЫ РЕНТГЕНОЛОГИИ

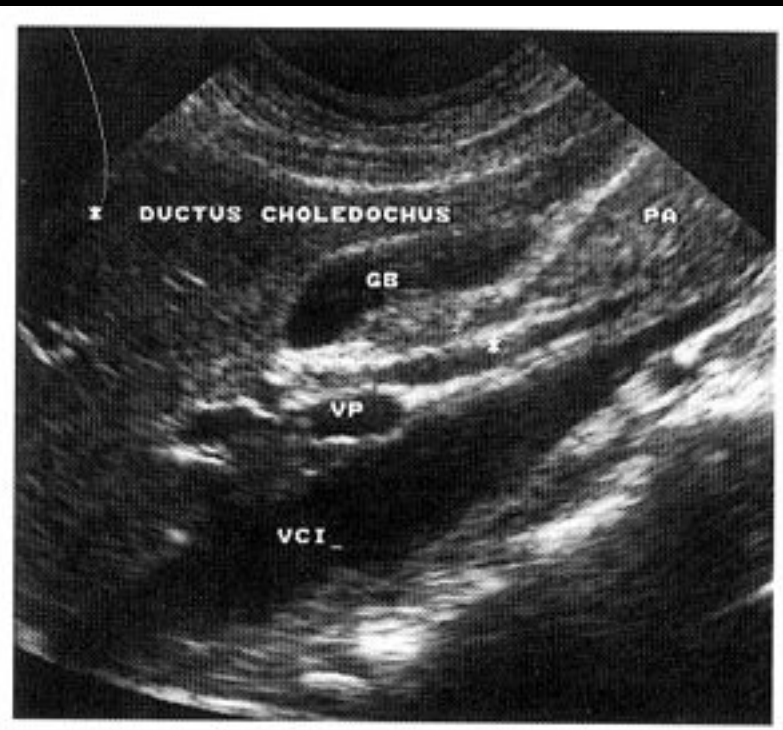
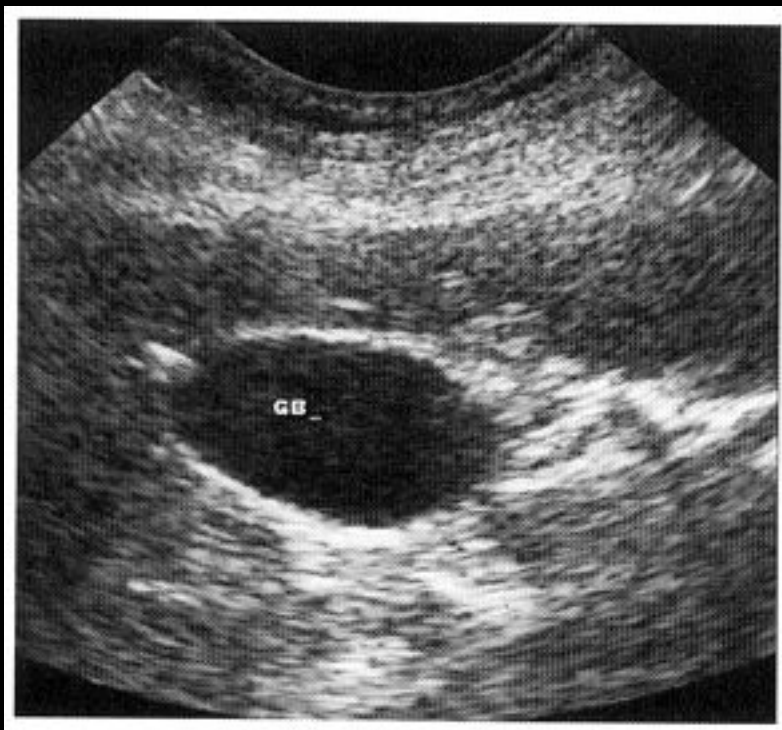
МЕТОДЫ ЛУЧЕВОГО ИССЛЕДОВАНИЯ ПЕЧЕНИ И ЖЕЛЧЕВЫДЕЛИТЕЛЬНОЙ СИСТЕМЫ

Ультразвуковое исследование. Возможности метода:

1. Оценка размеров
2. Оценка структуры
3. Выявление локализованных поражений (опухоли, кисты, абсцессы)
4. Выявление диффузных поражений
5. Оценка состояния портальных сосудов и желчных путей
6. Оценка гемодинамики при использовании доплерографии с цветным картированием









АКТУАЛЬНЫЕ ВОПРОСЫ РЕНТГЕНОЛОГИИ

МЕТОДЫ ЛУЧЕВОГО ИССЛЕДОВАНИЯ ПЕЧЕНИ И ЖЕЛЧЕВЫДЕЛИТЕЛЬНОЙ СИСТЕМЫ

Компьютерная рентгеновская томография. Возможности метода:

1. Оценка размеров
2. Оценка структуры
3. Возможность получения изображения всего органа
4. Повышение разрешающей способности при введении РКВ (получение “эффекта усиления”)
5. Высокая диагностическая информативность в выявлении локализованных поражений
6. Получение изображений сосудов при использовании спиральной КТ
7. Получение 3-хмерного изображения



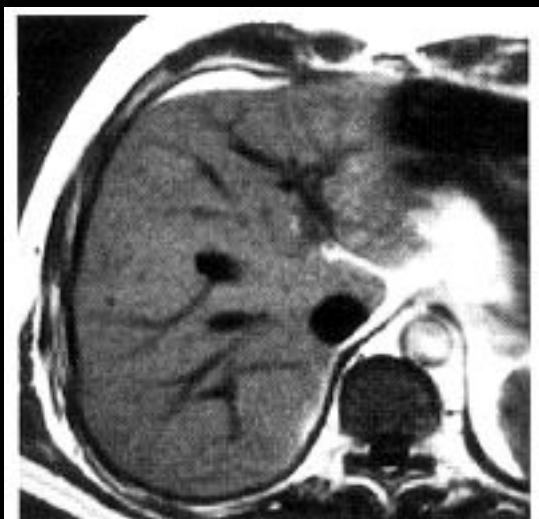


АКТУАЛЬНЫЕ ВОПРОСЫ РЕНТГЕНОЛОГИИ

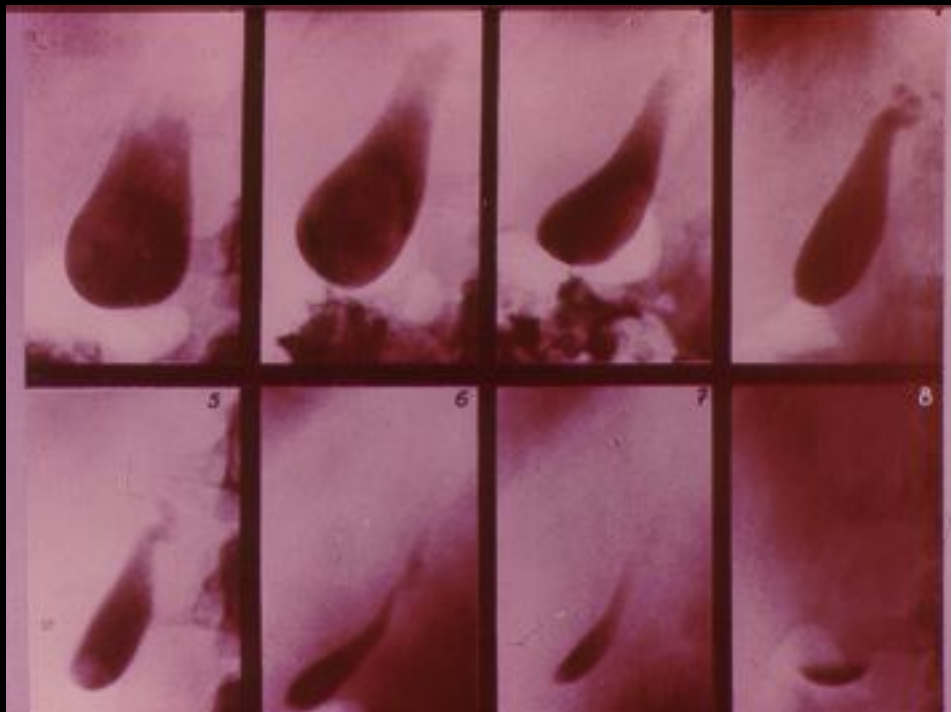
МЕТОДЫ ЛУЧЕВОГО ИССЛЕДОВАНИЯ ПЕЧЕНИ И ЖЕЛЧЕВЫДЕЛИТЕЛЬНОЙ СИСТЕМЫ

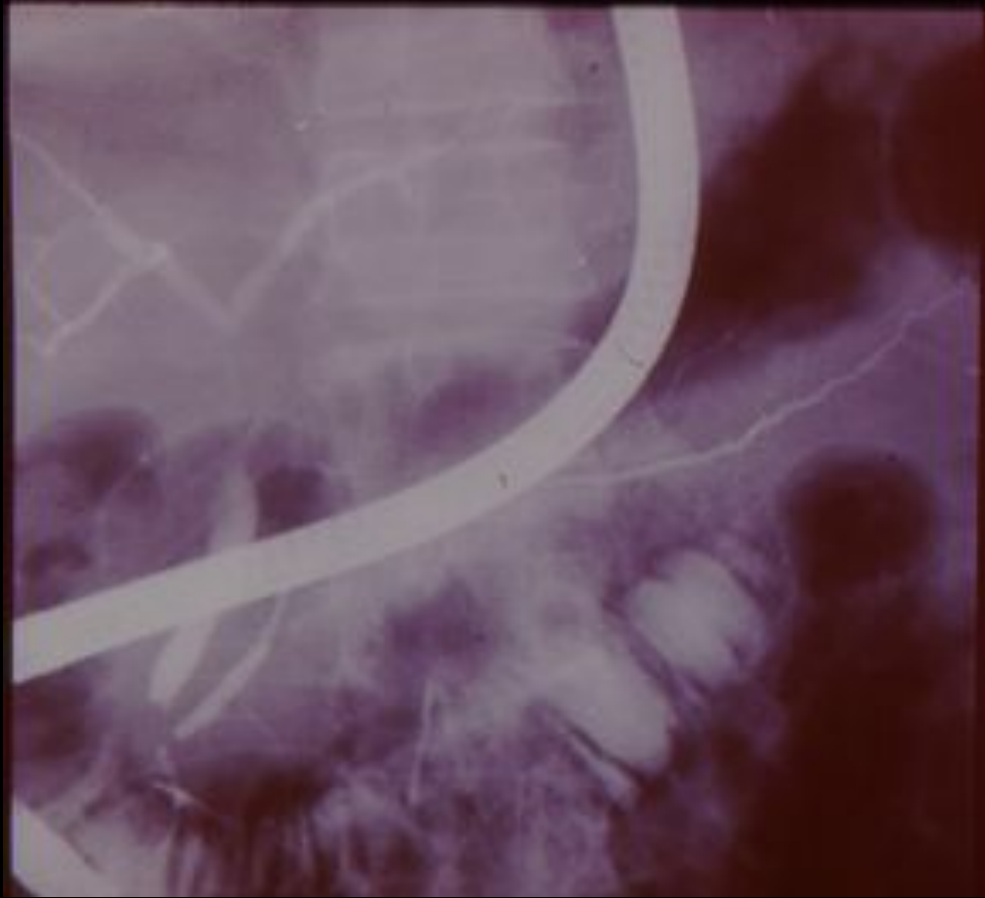
Магнитно-резонансные исследования. Достоинства:

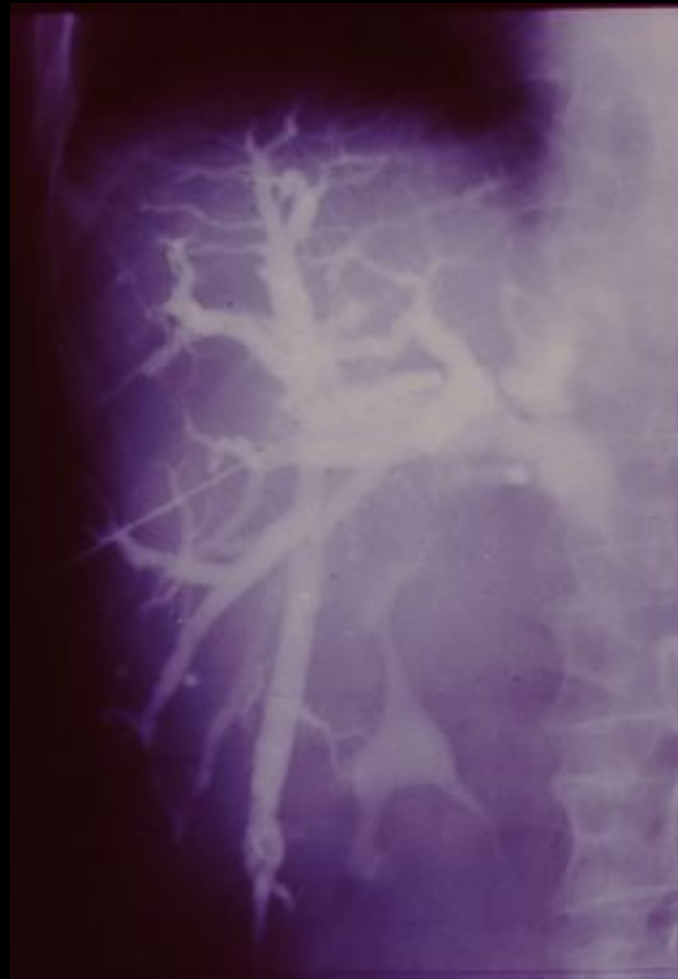
1. Свободный выбор плоскостей изображения
2. Широкий выбор вариантов изображения (T1, T2) позволяет выявить небольшие участки поражения
3. Высокая информативность в выявлении как паренхиматозных, так и метаболических нарушений в печени (сочетание магнитнорезонансной томографии и спектроскопии)
4. Возможность получения 3-хмерного изображения
5. МР-ангиография, как без, так и с введением контрастных веществ













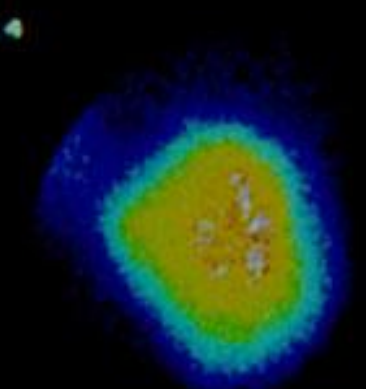
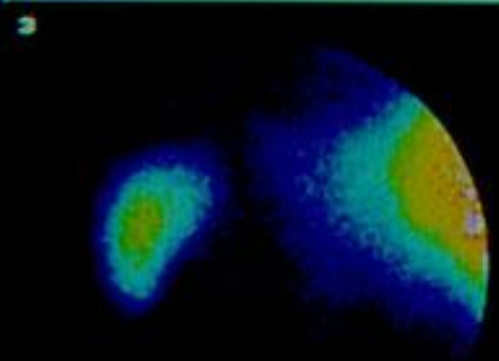
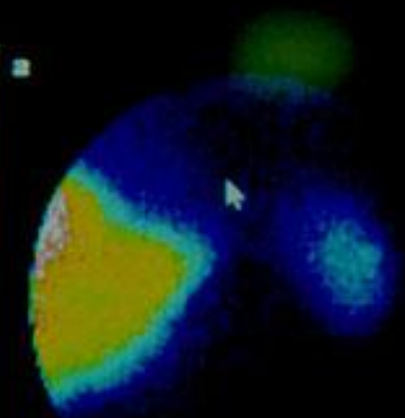
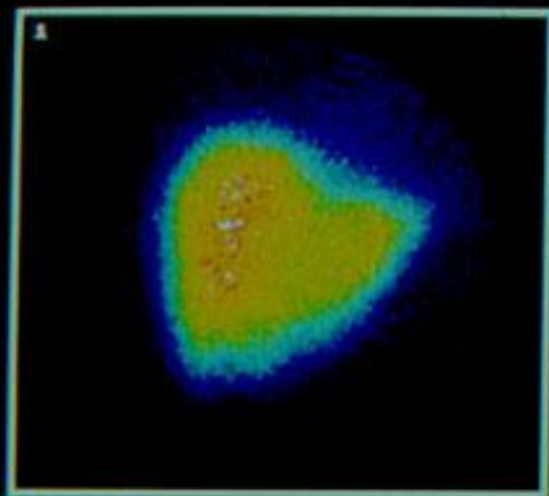


АКТУАЛЬНЫЕ ВОПРОСЫ РЕНТГЕНОЛОГИИ

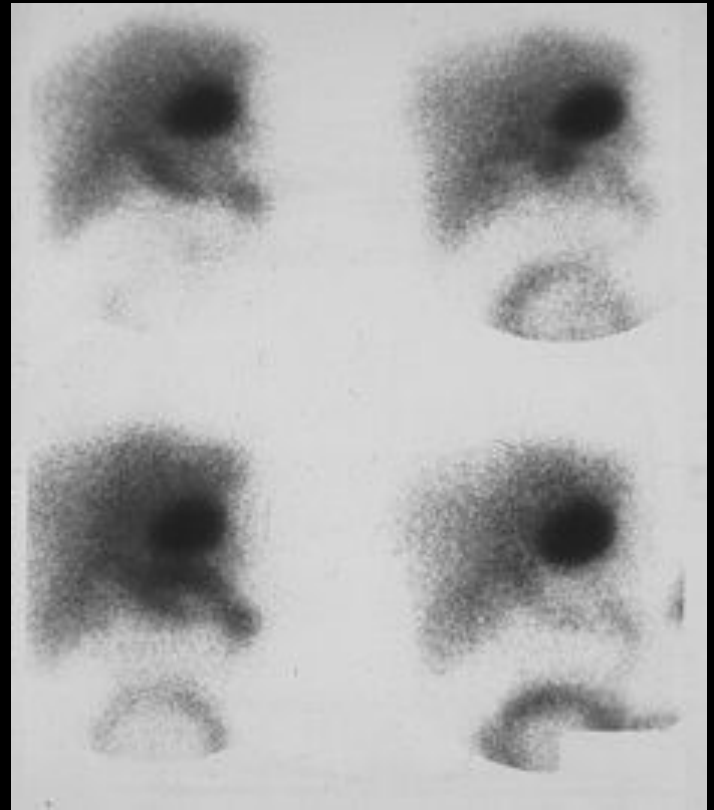
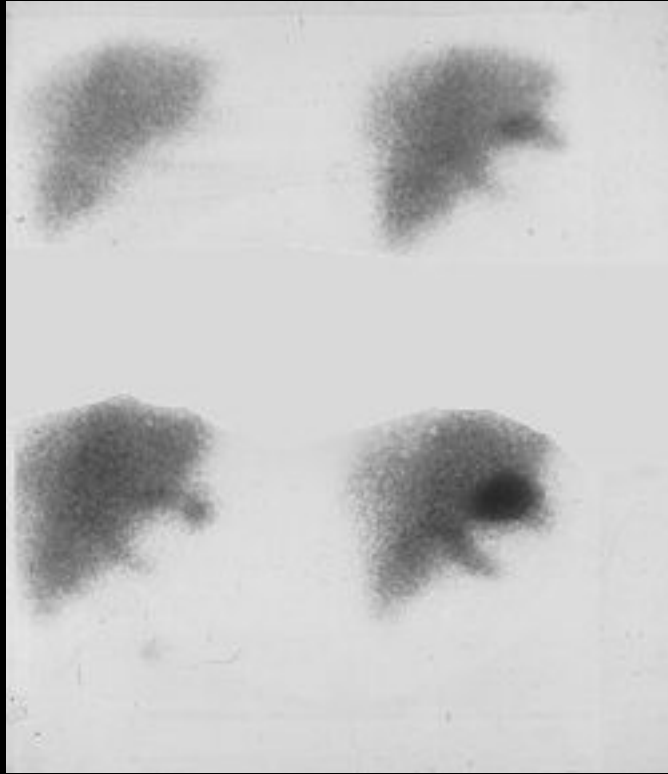
МЕТОДЫ ЛУЧЕВОГО ИССЛЕДОВАНИЯ ПЕЧЕНИ И ЖЕЛЧЕВЫДЕЛИТЕЛЬНОЙ СИСТЕМЫ

Радионуклидные исследования

Основное достоинство методов заключается в возможности оценки состояния не только структуры, но и функции печени



- 1 ALT+4
- 16 ALT+1
- 25 ALT+2
- 64 ALT+6
- HOPM. ALT+M
- EBGAM ALT+C
- RETAT. ALT+N
- BLXID Esc
-





АКТУАЛЬНЫЕ ВОПРОСЫ РЕНТГЕНОЛОГИИ

МЕТОДЫ ЛУЧЕВОГО ИССЛЕДОВАНИЯ ПЕЧЕНИ И ЖЕЛЧЕВЫДЕЛИТЕЛЬНОЙ СИСТЕМЫ

Новые методики радионуклидной диагностики заболеваний печени:

1. Использование меченых лейкоцитов для диагностики абсцессов печени
2. Применение онтреатида меченного Yn^{111} для диагностики метастазов в печень, вырабатывающих гаммапротеин.
3. Введение сывороточного Р-амилоида, меченного I^{123} , для выявления амилоидоза печени
4. Для диагностики гемангиом используется динамическая сцинтиграфия с эритроцитами, меченными Tc^{99m}

