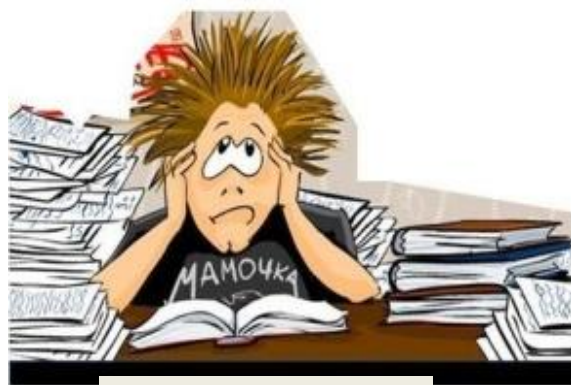


Подготовка к ОГЭ задания №10, №11, №12



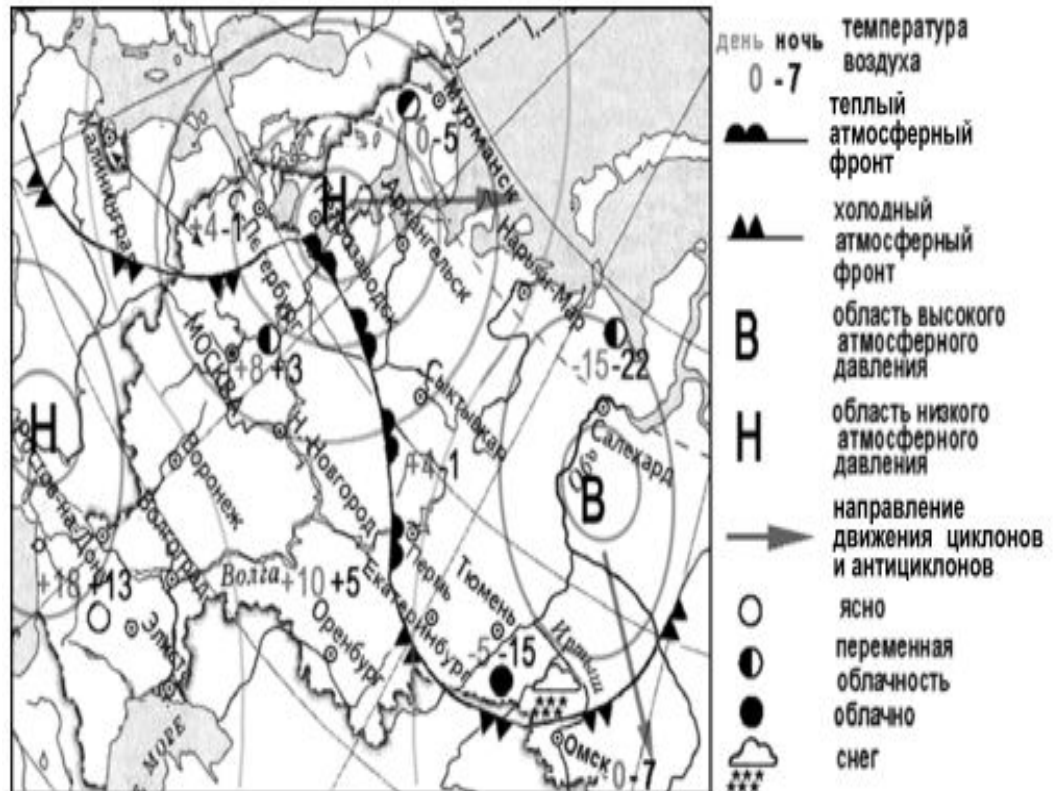
2018

Задание №10

- Какой из перечисленных городов, показанных на карте, находится в зоне действия антициклона?

- Выберите один из 4 вариантов ответа:

- 1) Москва
- 2) Ростов-на-Дону
- 3) Салехард
- 4) Архангельск

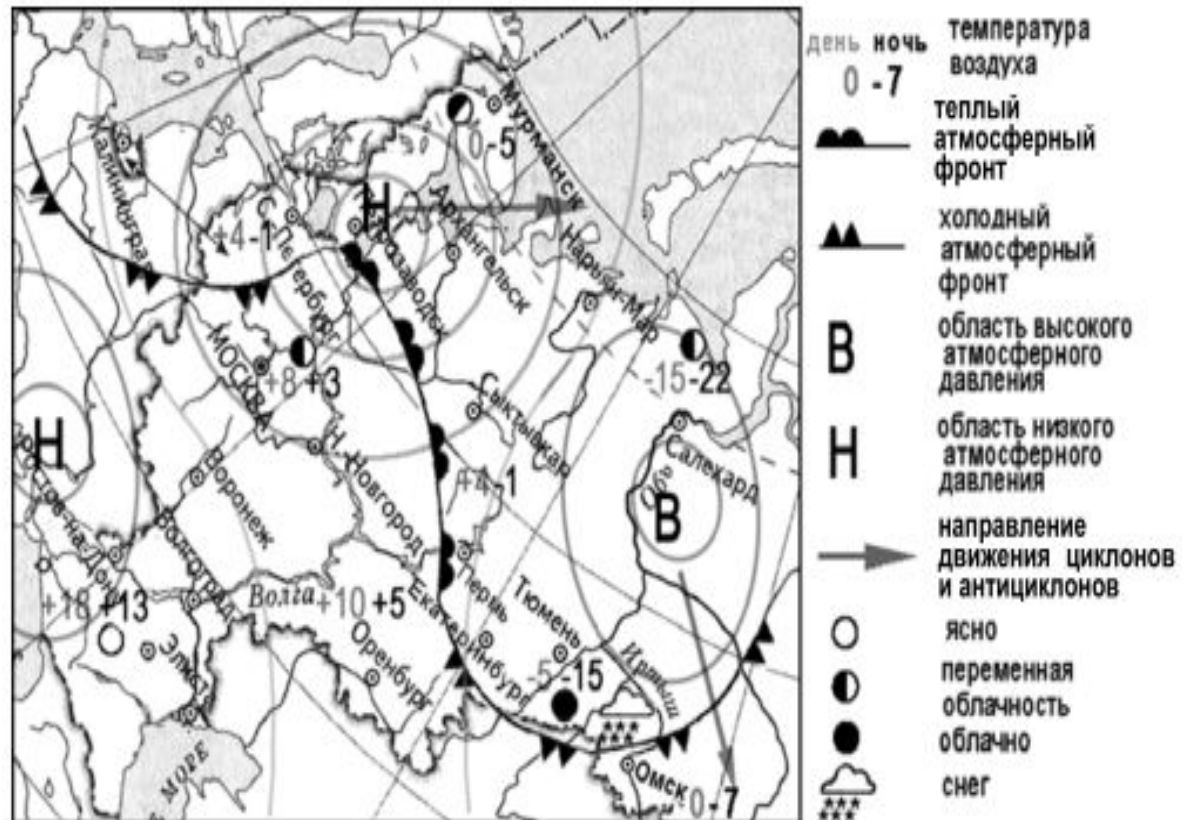


Задание №11

- Карта погоды составлена на 12 апреля 2013 г. В каком из перечисленных городов, показанных на карте, на следующий день наиболее вероятно существенное похолодание?

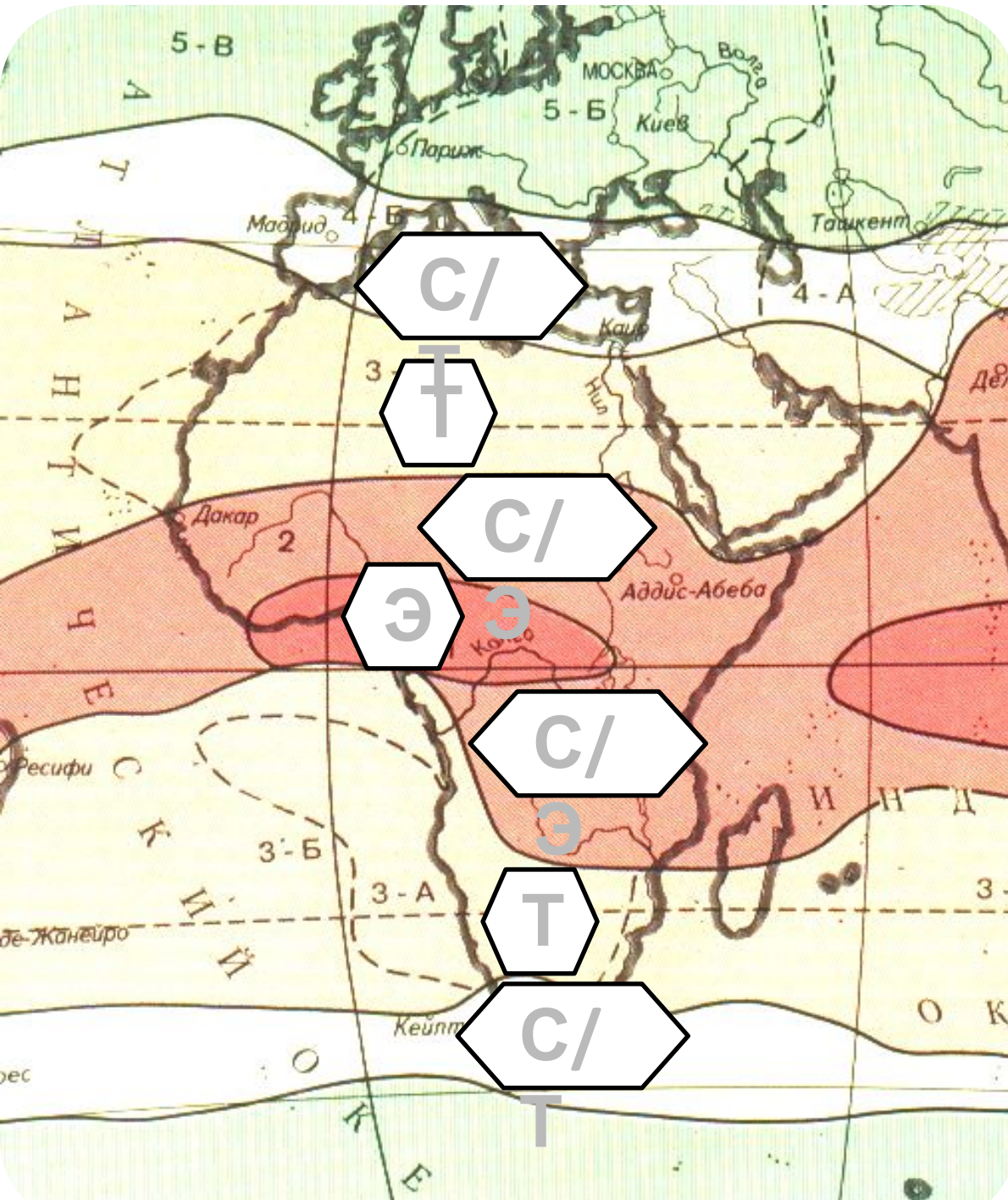
- Выберите один из 4 вариантов ответа:

- 1) Тюмень
- 2) Омск
- 3) Сыктывкар
- 4) Пермь



КП Африки:

экваториальный
субэкваториальный
тропический
субтропический

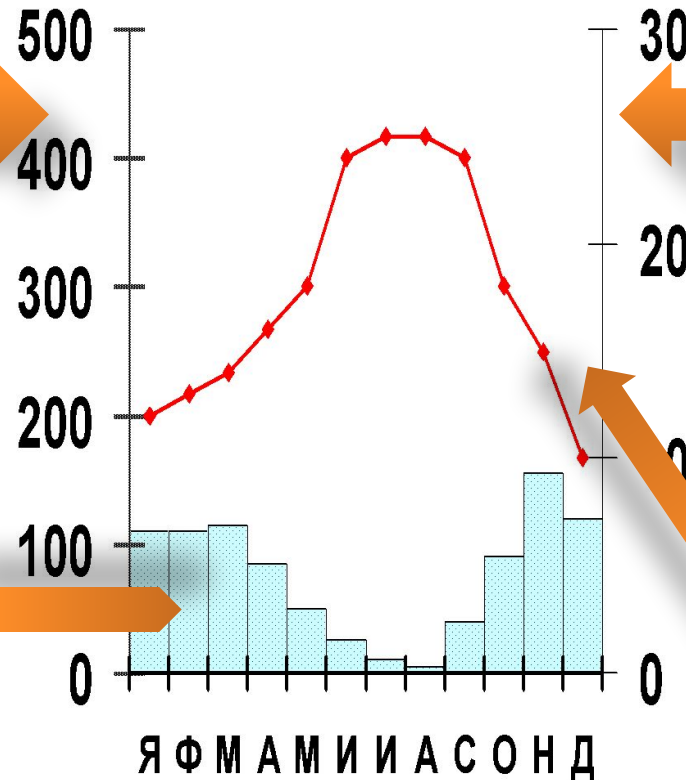


Как работать с климатостатом?

Количество
осадков, мм

Температура
воздуха в °С

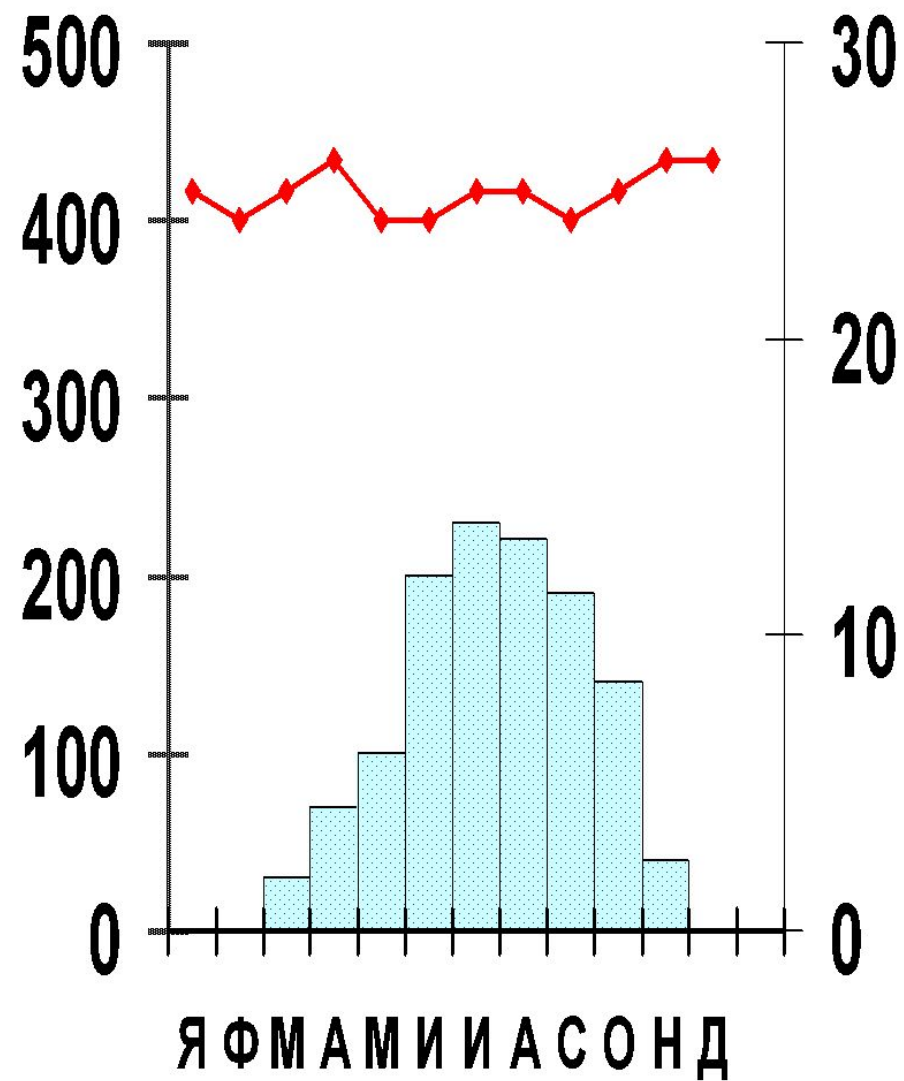
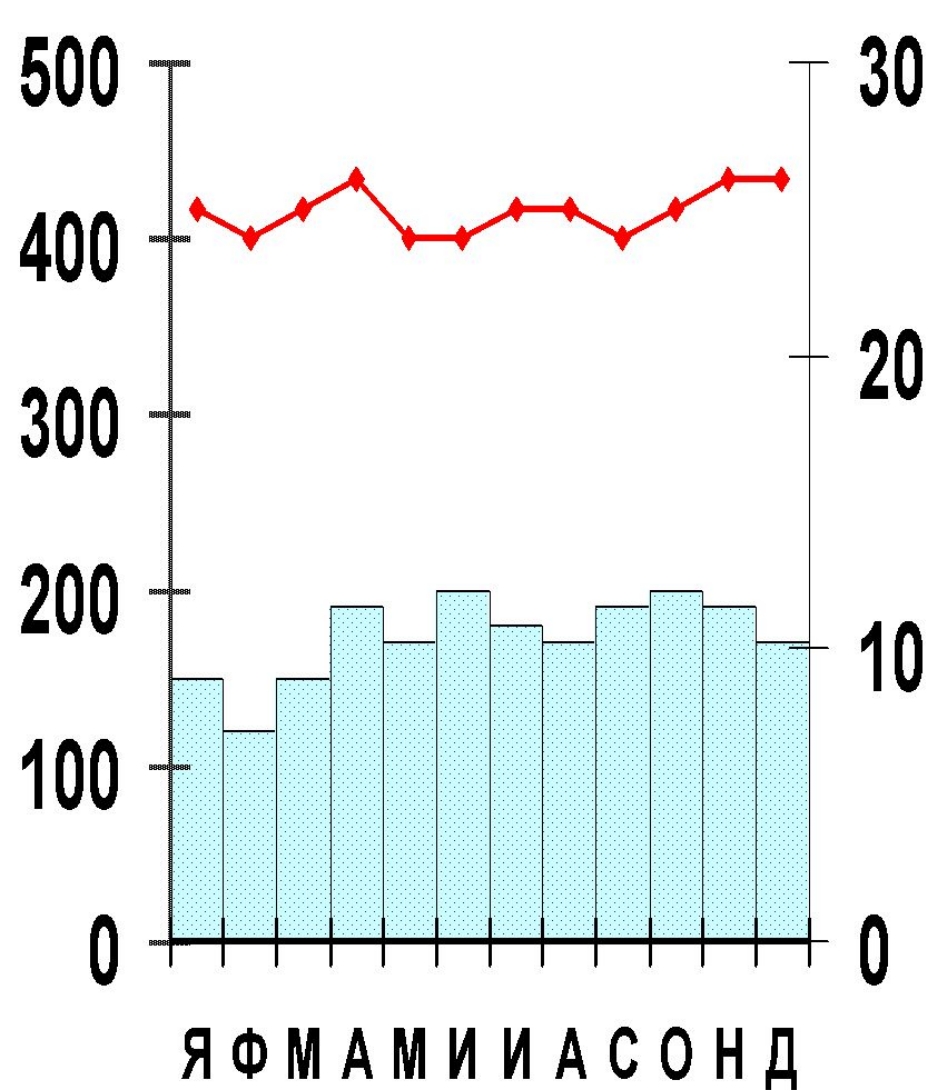
Средне-
месячное
количество
осадков



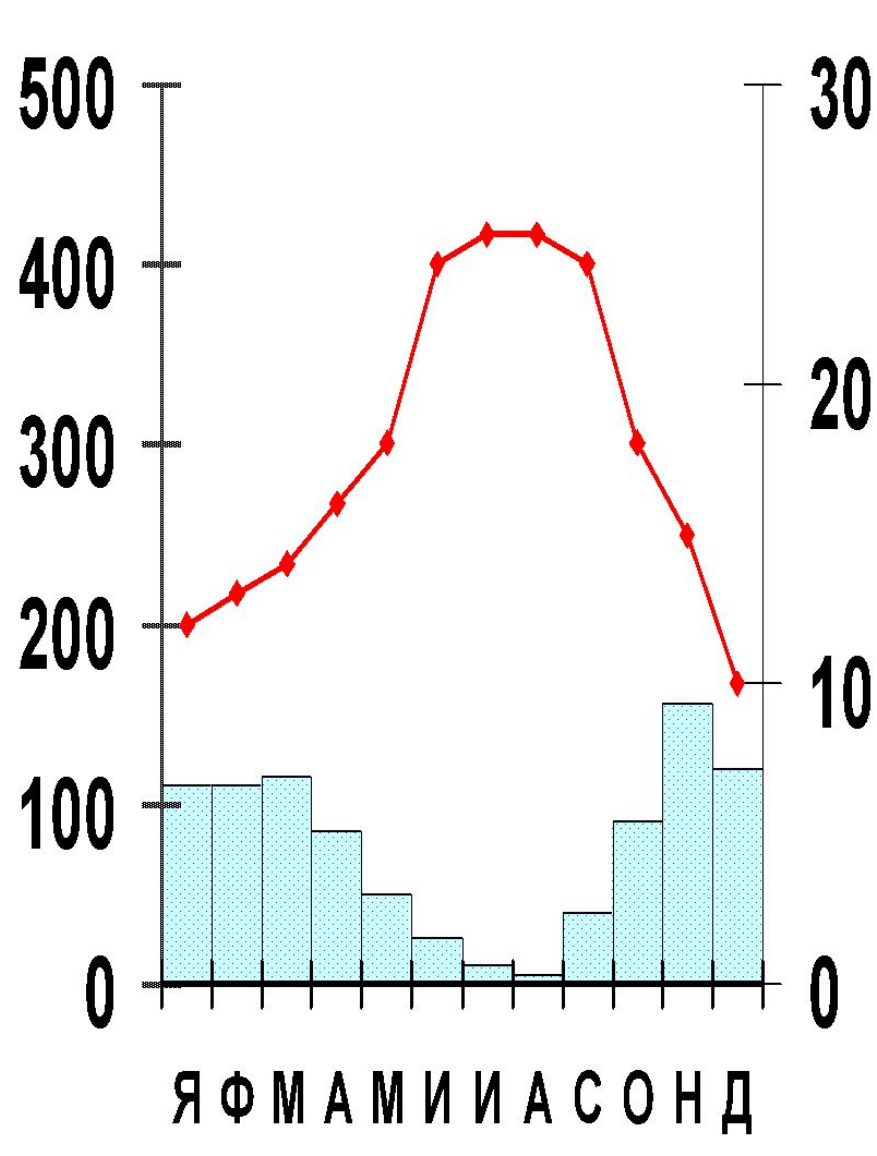
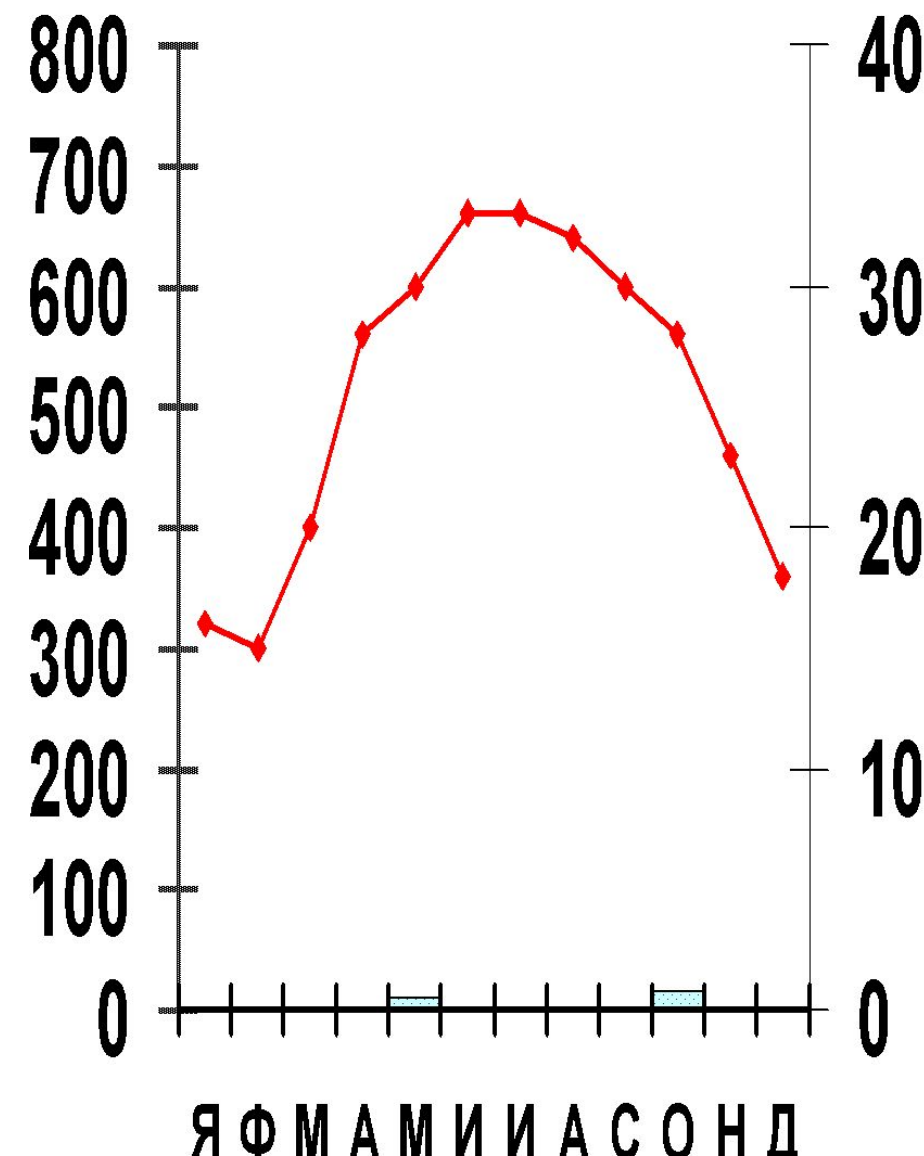
Месяц года

График хода
температуры
за год

Какому климатическому поясу соответствуют климатограммы?

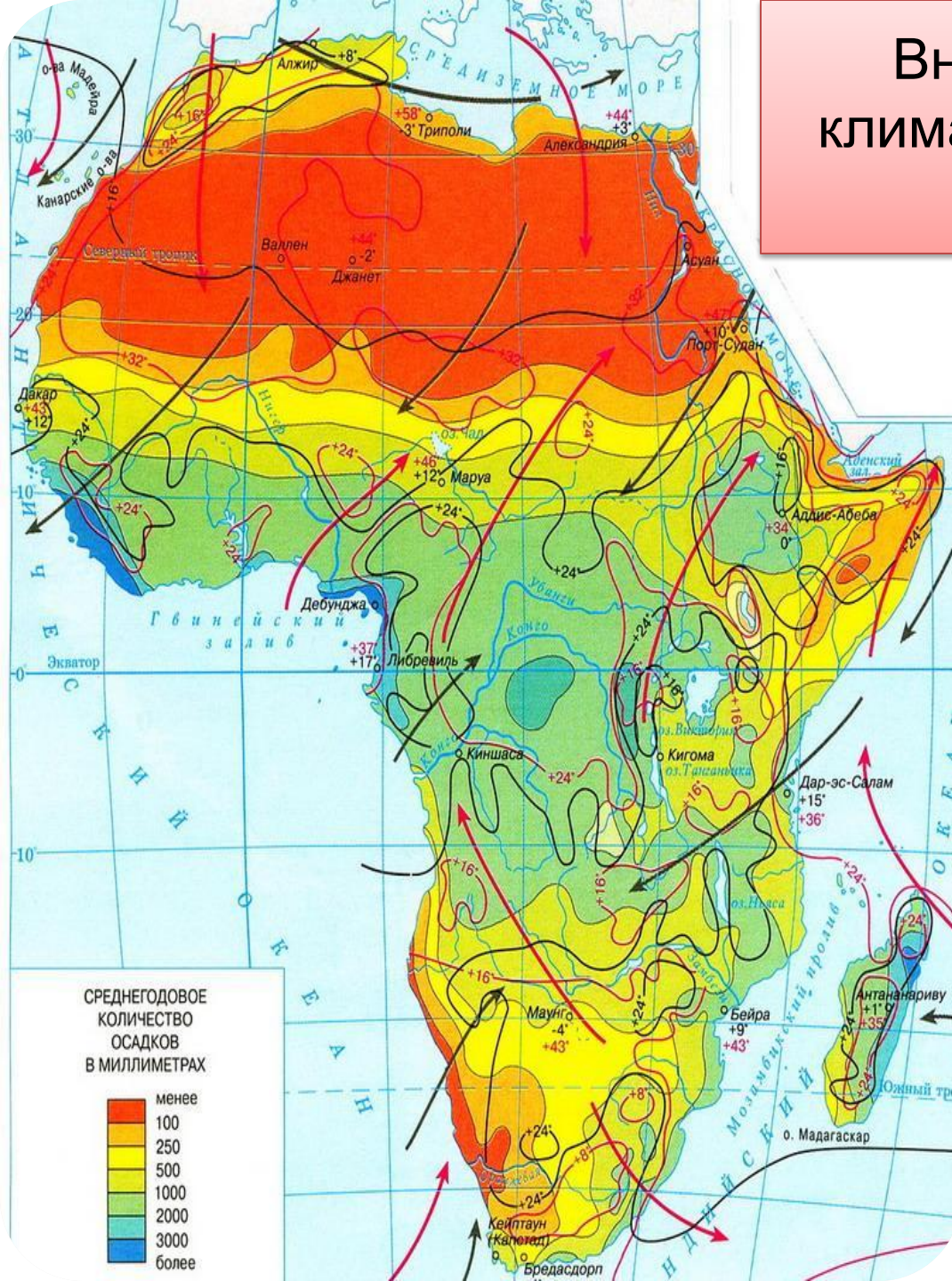


Какому климатическому поясу соответствуют климатограммы?



Внимательно рассмотри климатическую карту Африки. Ответь на вопросы:

1. На каком склоне Драконовых гор выпадает больше осадков?
2. Почему на западном побережье Африки образуется пустыня Намиб?
3. Почему при значительной протяженности с севера на юг Африка имеет небольшой набор климатических поясов?



УЗНАЙТЕ КЛИМАТИЧЕСКИЙ ПОЯС

1. Климатический пояс находится между 2° ю. ш. и 5° с. ш. между 17-30° с. ш. и 2-30° ю. ш.
2. Жарко и сухо в течение всего года.
3. Тепло и сухо зимой, тепло и дождливо летом.
4. Тепло, дождливо в течение всего года.
5. Весь год преобладают сухие воздушные массы, дуют пассаты.
6. Весь год преобладают влажные воздушные массы.
7. Летом влажные воздушные массы, зимой сухие.
8. Летом исключительно жарко, почти безоблачно, температура в тени +50 °С.
9. Зима жаркая, рост трав и деревьев почти прекращается или замедляется.
0. Осадков выпадает очень мало, летом и зимой менее 100 мм.
1. Осадков выпадает 800-1000 мм в год, главным образом летом.
2. Одно время года.

Проверка

1. Э
2. Т
3. С/Э
4. Э
5. Т
6. Э
7. С/Э
8. Т
9. С\Э
10. Т
11. С/Э
12. Э
13. С/Т

Задание №12

- Охране речных вод от загрязнения способствует
- Выберите один из 4 вариантов ответа:
- 1) ограничение использования удобрений в бассейнах рек
- 2) осушение болот в верховьях рек
- 3) размещение водоёмких производств на берегах рек
- 4) вырубка лесов в долинах рек

