

МОДЕРН

В архитектуре 19-20 века



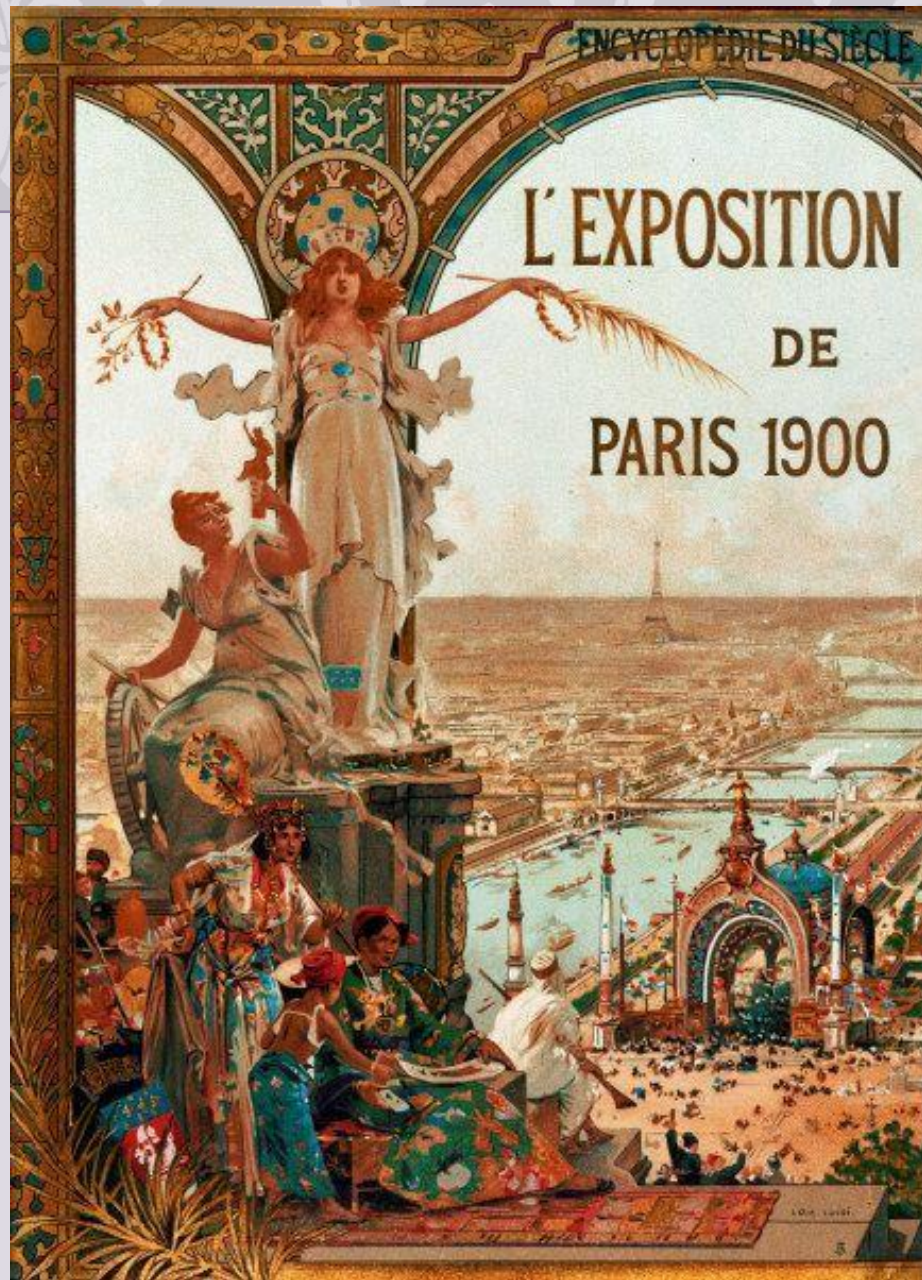
МОДЕРН

(от фр. *moderne*, — новый, современный) — наименование стиля, который получил широкое распространение в искусстве конца XIX начала XX веков.

ВСЕМИРНАЯ ВЫСТАВКА 1900 ГОДА

В обществе и архитектуре рубежа XIX и XX вв. обострились противоречия. Неприязнь к декорации эклектики в Европе привела к борьбе за новый стиль. Новое направление — модерн — реакция на эклектику. Модерн очень быстро распространился по всей Европе благодаря всемирной выставке 1900 года.

Всемирная выставка 1900 года (фр. Exposition Universelle) проводилась в Париже (Франция) с 15 апреля по 12 ноября 1900 года.



ОСНОВНЫЕ ЧЕРТЫ СТРОЕНИЯ ЗДАНИЙ В СТИЛЕ МОДЕРН

Модерн отказывается от традиционных классических архитектурных принципов — симметрии, ордера и античного декора фасадов — в пользу природных плавных текучих форм.

Кривая изогнутая линия — главная черта в декоре фасадов и интерьера.

Дом Нелиссена / Maison Nelissen
Дата постройки: 1905 г.
Проспект Мон Кеммель, Брюссель,
Бельгия



Виктор Орта́ (фр. *Victor Horta*, 1861 — 1947) — бельгийский архитектор, один из основателей стиля модерн (ArtNouveau) в архитектуре.



ДОМ ВИКТОРА ОРТА

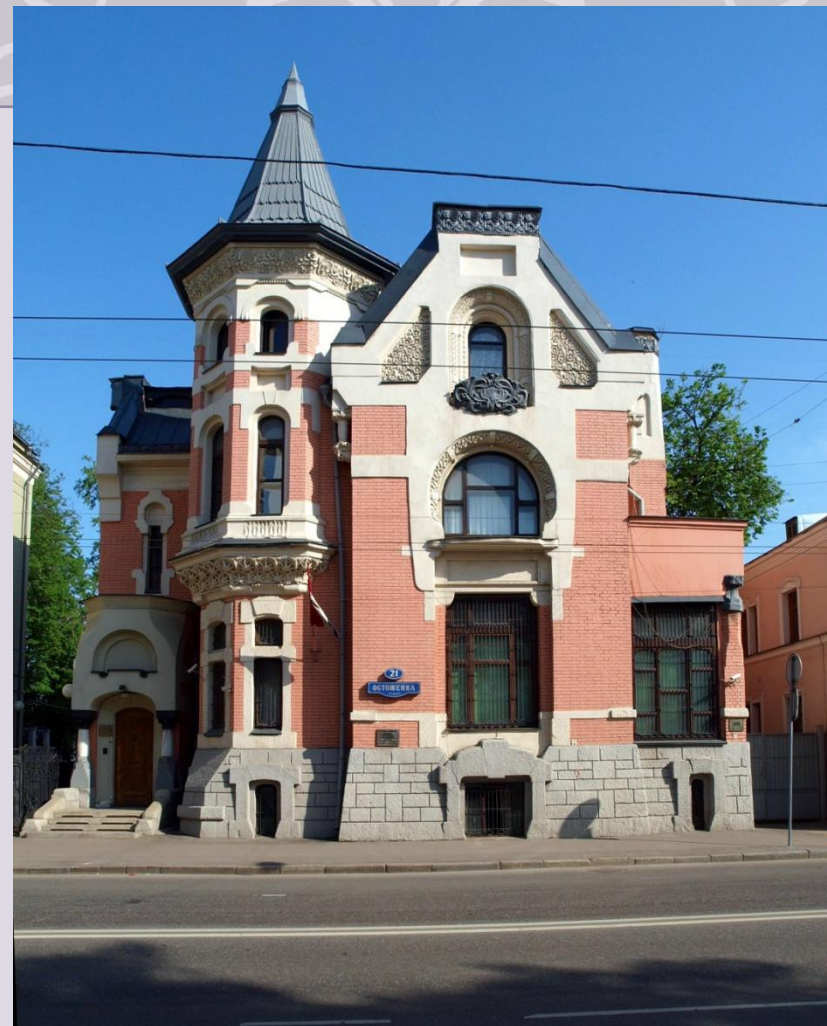


Музей Орта́ — музей в столице Бельгии Брюсселе, экспозиция которого посвящена жизни и творчеству архитектора Виктора Орта . Музей расположен в том же здании, которое когда-то было домом проживания и творческой мастерской самого Орта.

РАННИЙ МОДЕРН (1880 - 1890 ГГ.)



В период раннего модерна приоритетным типом зданий становятся особняки, внешняя и внутренняя форма которых неповторимы и символичны.



Особняк А. И. Кекушевой — особняк в Москве улица Остоженка, дом 21.



Рельефы фасада со
стилизованными цветами и
снопами



Отделка фасада с листьями,
стилизованными в стиле модерн

ПОЗДНИЙ МОДЕРН

Время, которое принято называть поздней эпохой развития модерна, на деле является в равной степени захваченным конструктивизмом. Это переход от одного стиля к другому. Здания постепенно открывают свои простейшие очертания, освобождаясь от яркой роли декора. Главная роль постепенно передается материалам. Активно используются стекло и металл, и постепенно они начинают диктовать условия архитектуры.

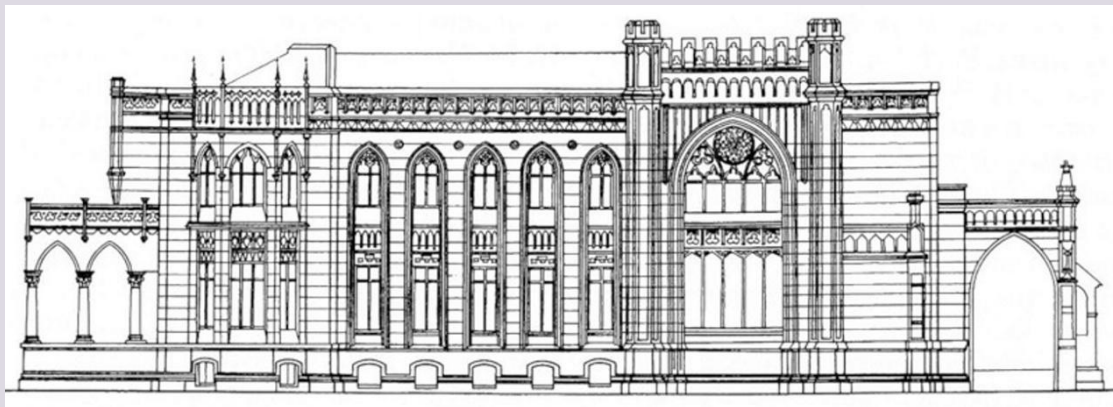
Особняк Морозовой . (1893-1898)

Построен по проекту архитектора Фёдора Шехтеля и считается шедевром раннего московского модерна .



ФЁДОР
ОСИПОВИЧ
ШЕХТЕЛЬ

Один из наиболее ярких представителей стиля модерн в



русском и европейском зодчестве, принадлежит к числу крупнейших зодчих рубежа XIX—XX столетий .



ОСОБНЯК С. П. РЯБУШИНСКОГО

(А. А. Рябушинской) — жилой дом в стиле раннего модерна, построенный в 1900—1903 гг. ныне — музей-квартира А.М. Горького .





СПАСИБО ЗА ПРОСМОТР