

Создание образа с целью посещения модного показа

Подготовила студентка гр. Пи-31 Шершнева
Варвара

Стиль

- При создании лука я ориентировалась как на модные тенденции, так и на комфорт моей модели (чтобы после модного показа можно было поехать в клуб, например), поэтому решила сочетать такие стили как: спортивный, гранж и драматический.



Стиль

- ▣ **Спортивный стиль** – свободный стиль одежды, главными характеристиками которого являются удобство, практичность, функциональность, свобода движения. Стилю свойственны свободные силуэты и прямые геометрические линии кроя.



Стиль

- ▣ **Стиль гранж (англ. *grunge*)** – направление в моде, которое подразумевает отрицание общепринятых норм внешнего вида. Это своего рода протест против следования модным тенденциям. Явление зародилось в Америке.



Стиль

- **Драматический стиль** — это показная роскошь, демонстративность, театральность, экстравагантность и даже иногда агрессивность. Его предпочитают многие звезды нашего шоу-бизнеса и Голливуда. Яркими представительницами драмы являются Моника Беллуччи и Дита фон Тиз.



Характеристика модели

- Имя – Адриана Серебренникова
- Возраст -17 лет
- Темперамент – сангвиник
- Рост – 165
- Вес – 57
- Размер одежды – 44
- Предпочтения в стиле – романтический, классический, спортивный. Главными критериями при выборе одежды являются комфорт и соответствие современным модным тенденциям.



1 образ



□ Платье Befree – 2699 р



□ Рубашка – 1699 р.



□ Сумка – 699 р



□ Сапоги – 2599 р



2 образ



□ Куртка -5799



□ Ботинки - 1499



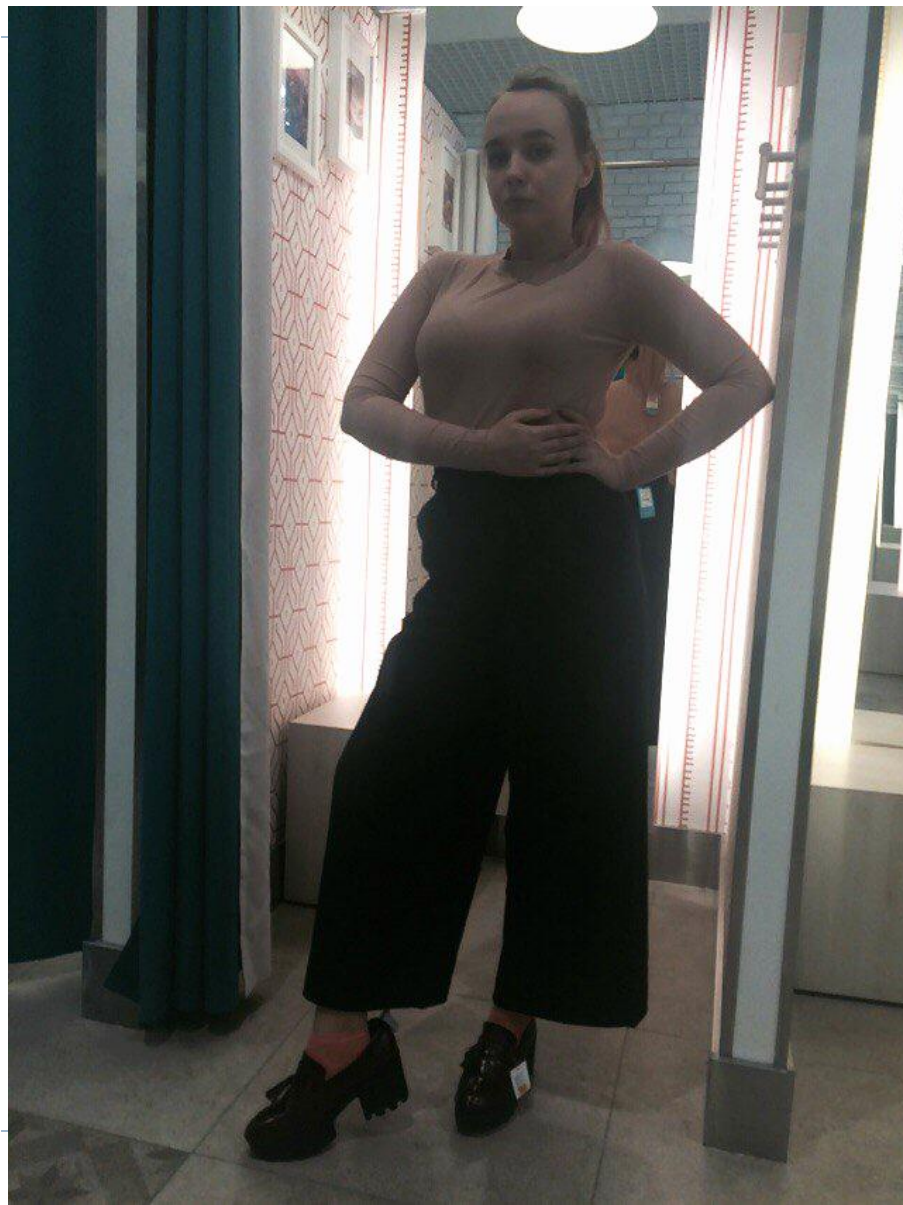
□ Шапка - 799



□ Джинсы - 1999



3 образ



□ Джемпер - 499



□ Брюки - 1999



□ Туфли - 1399

