


# ОФИЦИАЛЬНЫЕ ПРАВИЛА ИГРЫ В БАСКЕТБОЛ 3Х3




Приняты в 2016 году

В команде 3 игрока и 1 запасной (начинать обязательно втроем).





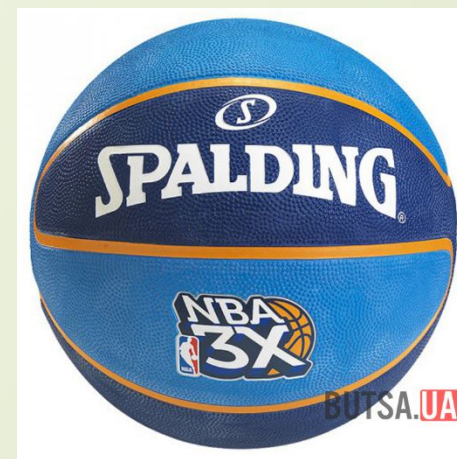
**Тренер не может  
влиять на игру,  
даже с трибуны.**





**Команда,  
выигравшая жребий,  
решает, начинать ей  
игру или овертайм  
(если будет).**

Играем специальным мячом 3x3

(утяжеленный #6).





**Игра идет  
10 минут чистого  
времени или  
до 21 очка.**

*Примечание: если игровых часов нет в наличии, игра проводится с «грязным» временем (без остановок часов во всех или некоторых ситуациях); длительность и порядок отсчета времени игры, а также лимит счета определяет организатор; ФИБА рекомендует устанавливать лимит счета в зависимости от времени игры (10 минут / 10 очков; 15 минут / 15 очков; 21 минута / 21 очко).*



**Овертайм играется до  
2 набранных очков (!),**

**даже если он**

**начинается при счете**

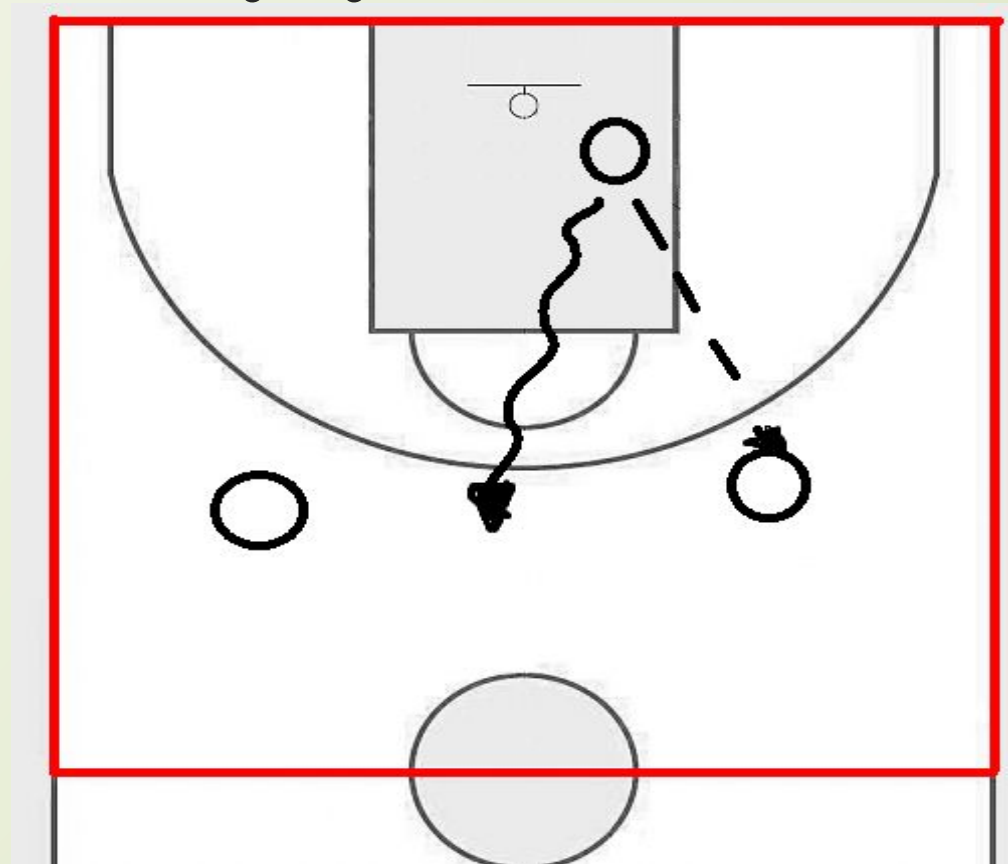
**20:20.**



**За дальний бросок – 2 очка,  
за остальные – по 1.**



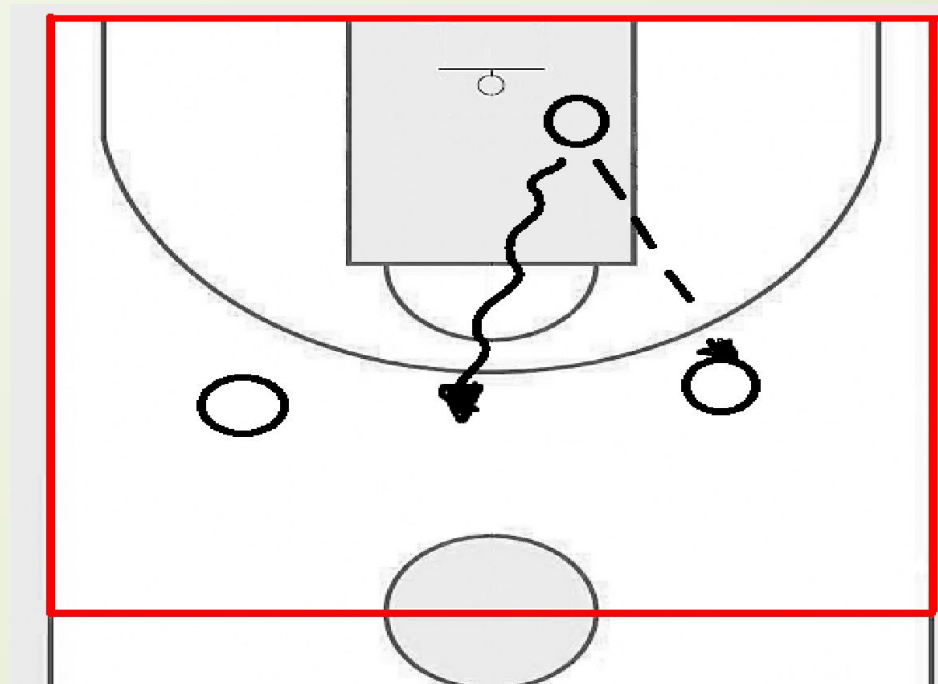
**Чтобы получить право на атаку после броска соперников, команда всегда должна вывести мяч за дугу.**



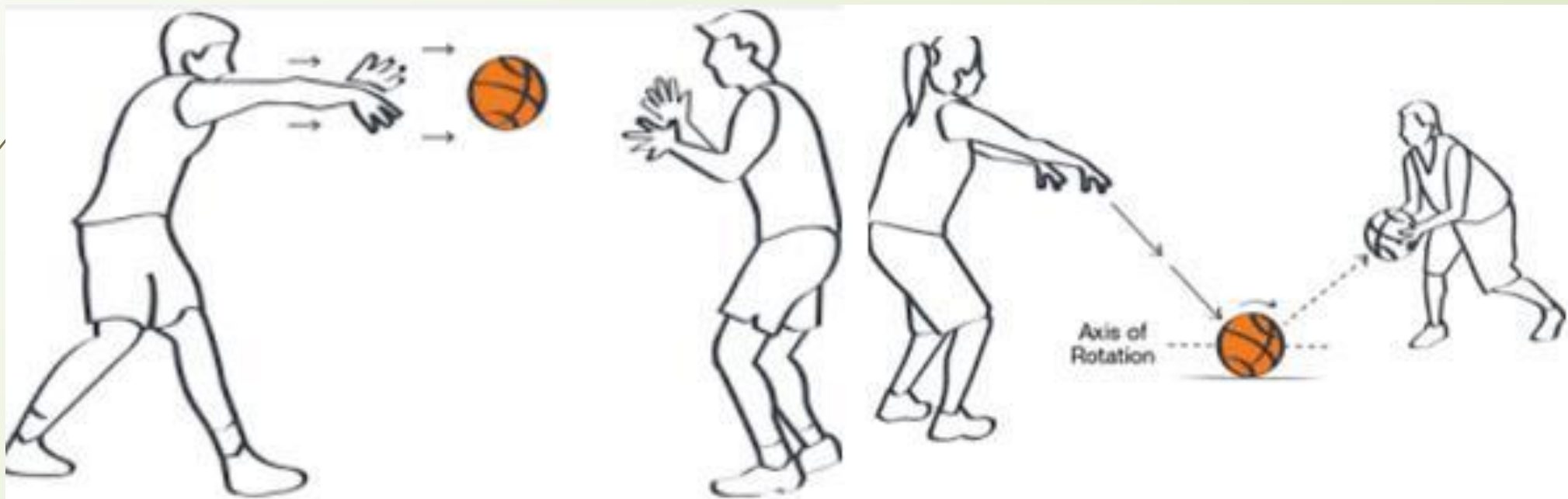
**Игрок считается находящимся за дугой, когда ни одна его нога не находится внутри дуги и не касается дуги.**




После забитого пропустившая команда немедленно продолжает игру из-под кольца (не из-за лицевой!), соперники не могут мешать ей внутри полукруга.





**После фола/нарушения соперники  
продолжают игру «чеком» из-за  
вершины дуги.**



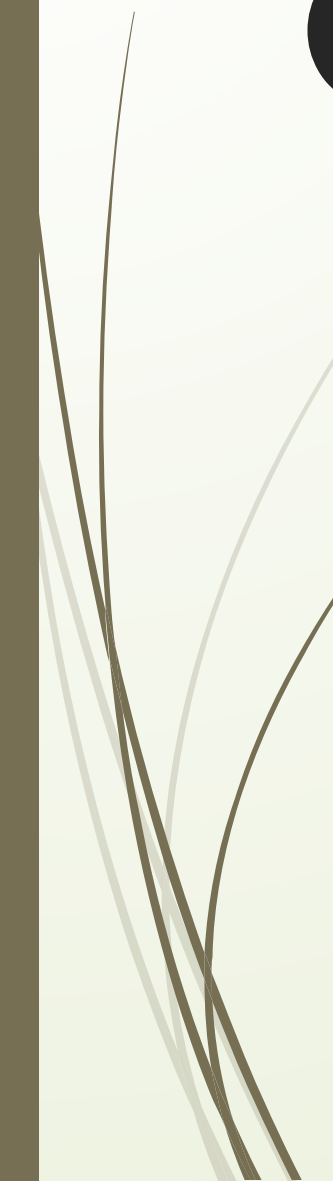



**Время на атаку  
– 12 секунд.**






**Спорный – в пользу  
защищающейся  
команды.**






**Начиная с 7-го командного  
все фолы наказываются 2 (!)  
штрафными (даже если мяч  
засчитан).**







**Начиная с 10-го командного  
все фолы наказываются 2  
штрафными плюс владением  
соперника  
(даже если мяч засчитан).**




Фолы в нападении  
не бьются,  
независимо от  
количества командных  
фолов.




**За каждый неспортивный или  
дисквалифицирующий фол –  
2 штрафных + владение,  
за каждый технический – 1  
штрафной + владение.**




**Игрок может получить любое количество персональных и технических фолов, не будучи удаленным (но удаляется за 2 неспортивных).**



**Замены проводятся без участия судьи, но только когда мяч «мертвый» (до «чека»), только за «центральной» линией и только с касанием партнера.**





**После забитого (если  
игра не остановлена)  
замены и тайм-ауты  
не разрешены.**



**Команда имеет**

**1 тайм-аут**

**за игру.**

