

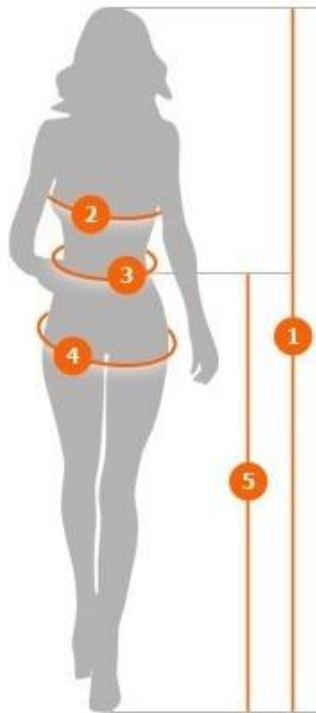
# СНЯТИЕ МЕРОК С ФИГУРЫ ЧЕЛОВЕКА

Автор: педагог дополнительного  
образования  
Дивеева Елена Николаевна



# МЕРКИ – ЭТО ОСНОВНЫЕ РАЗМЕРЫ ФИГУРЫ ЧЕЛОВЕКА, ПОЛУЧЕННЫЕ ПУТЕМ ЕЕ ИЗМЕРЕНИЯ

## ПРАВИЛА СНЯТИЯ МЕРОК:



- Мерки снимают по правой стороне фигуры.
- Стоять надо прямо без напряжения.
- Одежда должна быть легкой.
- Талию предварительно опоясать шнурком.
- Вначале снимают мерки со стороны переда, начиная с обхватных, а затем со стороны спины.
- При измерении сантиметровую ленту не натягивать и не ослаблять.
- Чертеж строится только на половину фигуры, так как вторая половина такая же.
- Мерки обхватов записывают в половинном размере и называют «полуобхват». Условно обозначают буквой «С» (половина от буквы «О»)
- Мерки длин записывают полностью и обозначают буквой «Д».

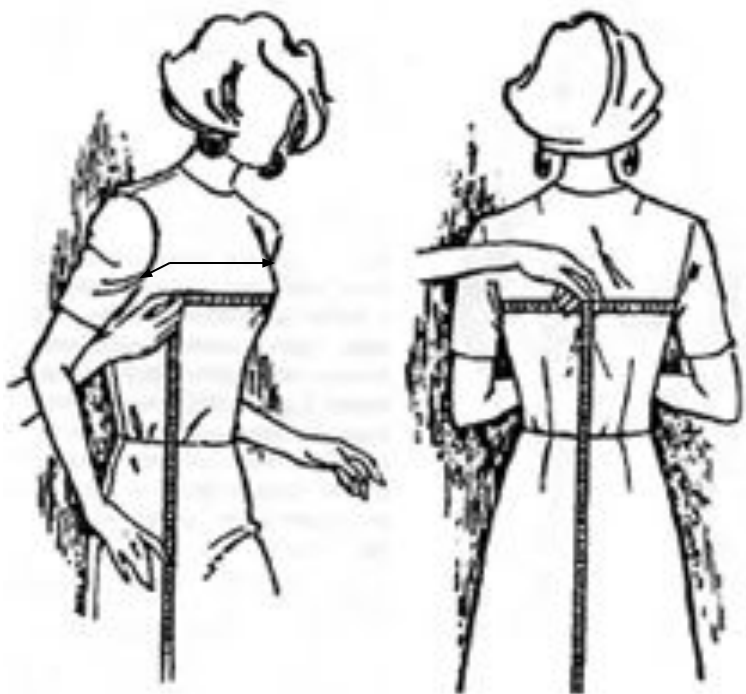
## ПОЛУОБХВАТ ШЕИ ( Сш )



**Сантиметровая лента должна проходить по основанию шеи над седьмым шейным позвонком и над яремной вырезкой и замыкаться сбоку.**

**Мерка необходима для определения размера горловины.**

# ПОЛУОБХВАТ ГРУДИ ( СгI ; СгII )



СгI – на спине по нижним углам лопаток, под подмышечными впадинами, спереди - над грудными железами.

Определяет ширину переда и раствора вытачек.

СгII - сантиметровая лента проходит сзади горизонтально по лопаткам, касаясь задних углов подмышечных впадин, спереди через выступающие точки грудных желез.

Определяет ширину изделия.

# ПОЛУОБХВАТ ТАЛИИ ( Ст )

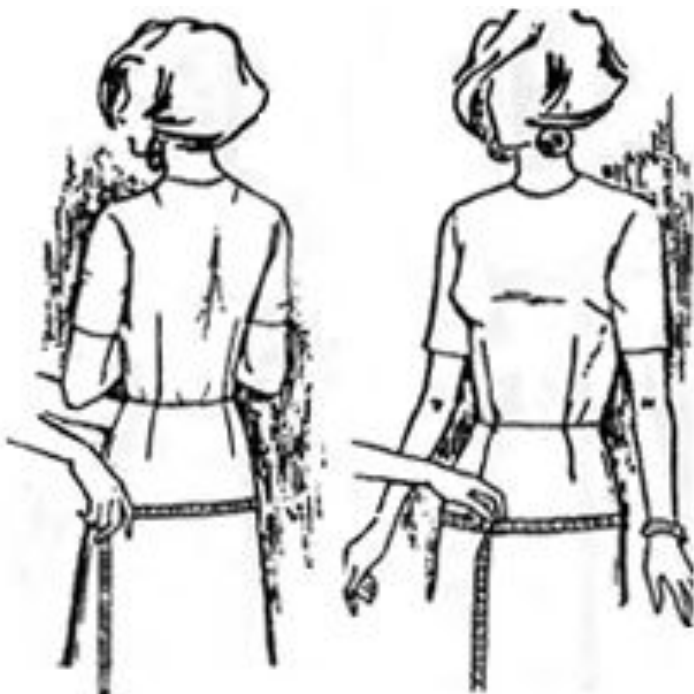


**Мерка снимается по самому узкому месту в области талии.**

**Сантиметровая лента замыкается спереди, проходя по ленте, которая фиксирует линию талии.**

**Определяет ширину изделия по линии талии.**

## ПОЛУОБХВАТ БЕДЕР ( Сб )



**Сантиметровая лента проходит горизонтально по наиболее выступающим точкам ягодиц , спереди, учитывая выпуклость живота.**

**Определяет ширину изделия по линии бедер.**

## ДЛИНА СПИНЫ ДО ТАЛИИ ( Дст )



Данная мерка снимается от 7-го шейного позвонка до ленты фиксирующей линию талии.

Определяет местоположение линии талии.

## ДЛИНА ИЗДЕЛИЯ ( Ди )



Длина изделия измеряется от 7-го шейного позвонка до выбранной длины модели.

Определяет длину изделия.



# ВЫСОТА ГРУДИ ( Вг )



**Мерка снимается от пересечения основания шеи со средней линией плечевого ската до высшей точки груди.**

**Определяет длину нагрудной вытачки.**

## ШИРИНА СПИНЫ ( Шс )



Ширину спины измеряют между задними углами подмышечных впадин, располагая сантиметровую ленту горизонтально с некоторым натяжением, по наиболее выступающим точкам лопаток.

Определяет ширину спины.

## ОБХВАТ ПЛЕЧА ( Оп )



**Эта мерка снимается горизонтально на уровне задних углов подмышечных впадин, измеряется самое широкое место руки.**

**Определяет ширину рукава в самом широком месте.**

## ОБХВАТ ЗАПЯСТЬЯ ( Озап )



**Измеряется в самом узком месте руки у сочленения предплечья с кистью.**

**Определяет ширину рукава внизу и длину манжеты.**

# ДЛИНА РУКАВА ( Др )



Измеряется от плечевой точки до желаемой длины рукава, учитывая сгиб руки в области локтя.

Определяет длину рукава.

От точности снятия мерок зависит правильность построения чертежа и, как следствие, посадка изделия на фигуре.



Научиться правильно снимать мерки важно не только для построения основы чертежа, но и для правильного подбора готовых выкроек, их проверки и коррекции под свои размеры.

# Домашнее задание

Домашнее задание:

Девочки, вам нужно снять мерки с сестры, мамы или бабушки. Написать на листе бумаге и прислать мне.