

Образование СЛАВЯНСКИХ ГОСУДАРСТВ

Урок в 6 классе

Федотова Мария Александровна

Персональный идентификатор: 232 – 362 - 022

Расселение славян

Славянские племена

Западные – чехи, поляки, словаки, полабские
и поморские племена

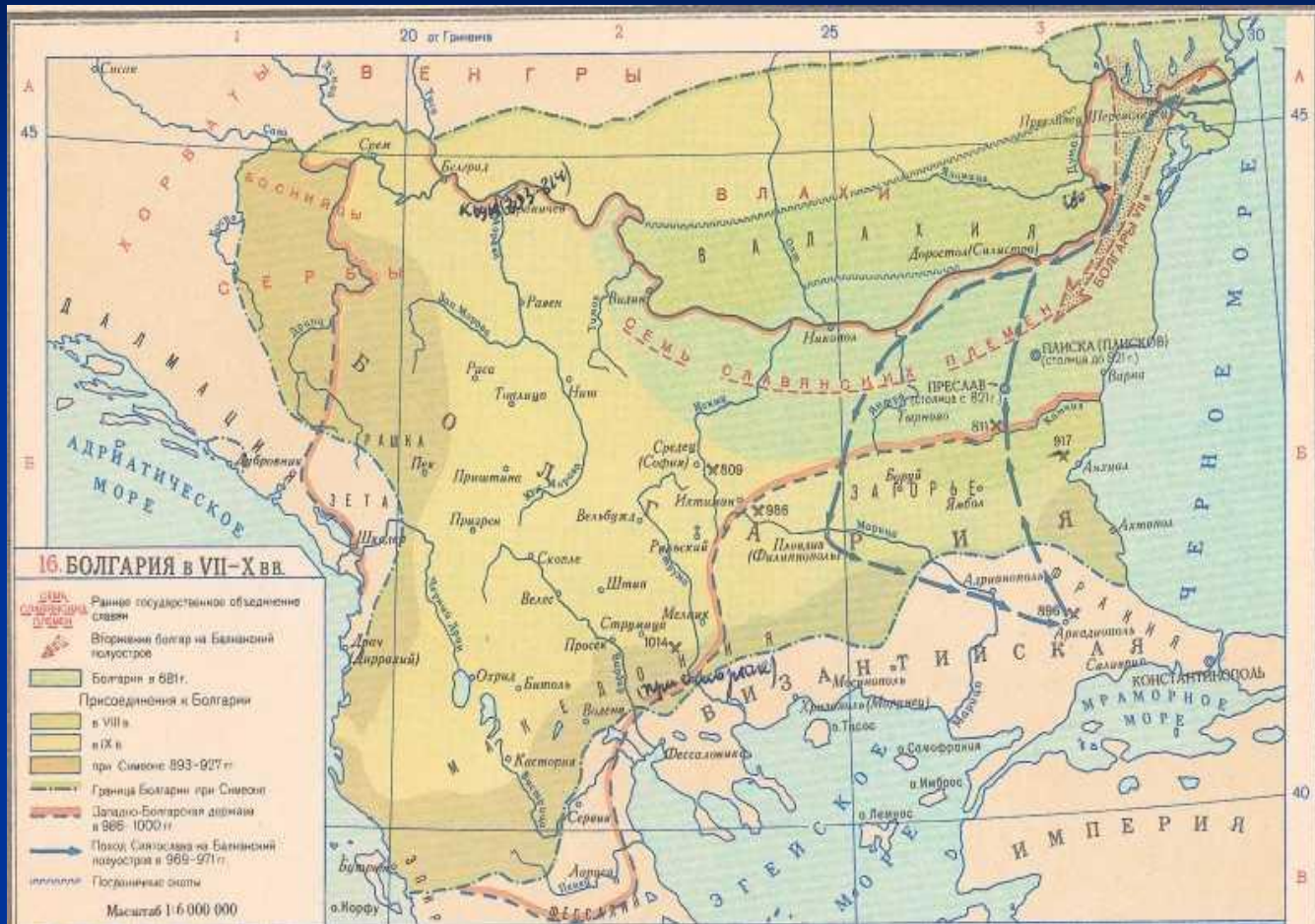
Восточные – русские, украинцы, белорусы

Южные – болгары, сербы, хорваты

Основные занятия славян

- Земледелие
- Скотоводство
- Ремесла: гончарное дело, обработка металлов, столярное дело, ювелирное дело, кузнечное дело и другие.

Болгария в VII – XI веках



Первое Болгарское царство при Симеоне (893–927)



Остатки крепости в г. Плиски

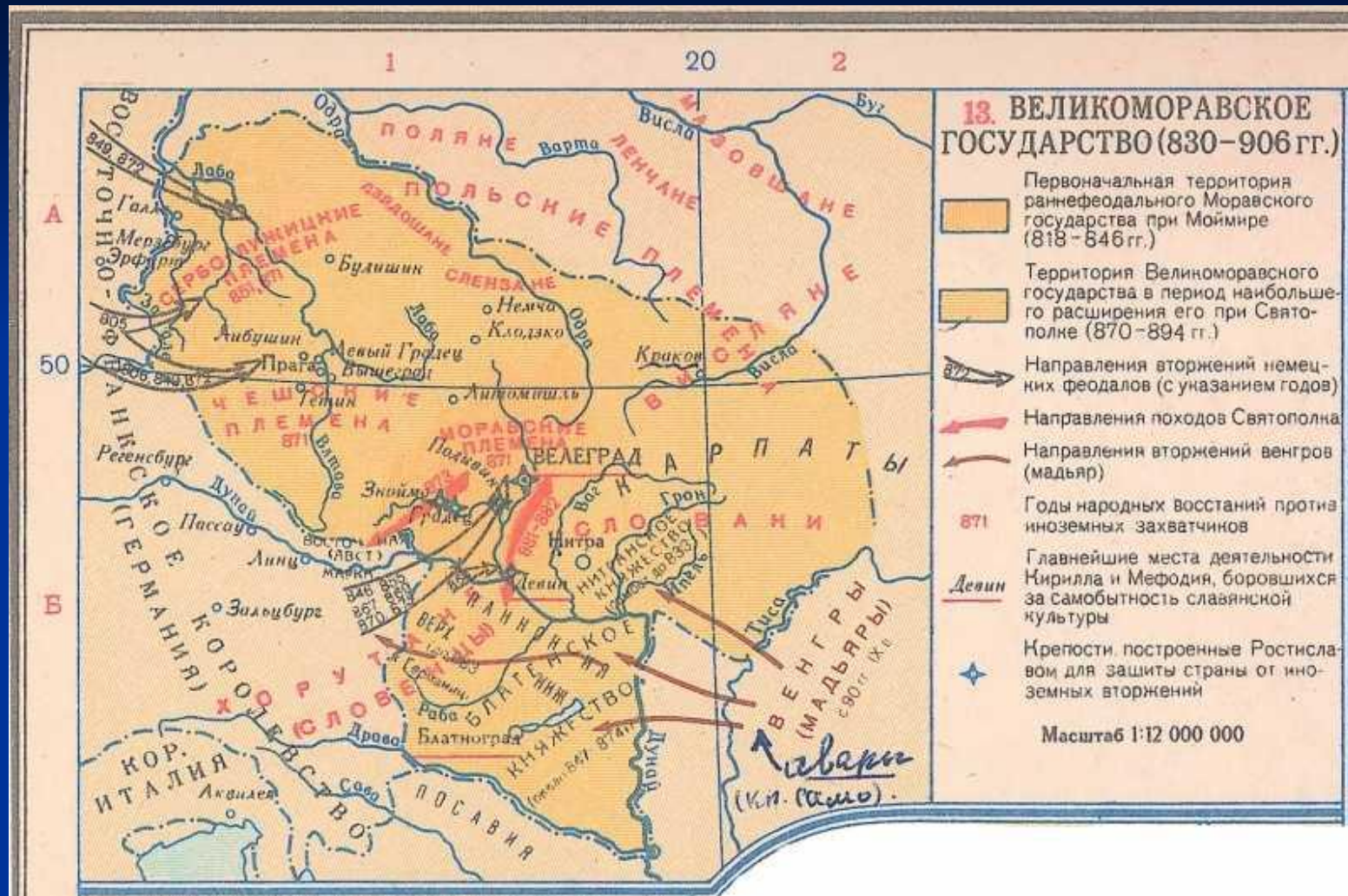


Собор в Сопокани. Сербия.



Василий II Болгаробойца





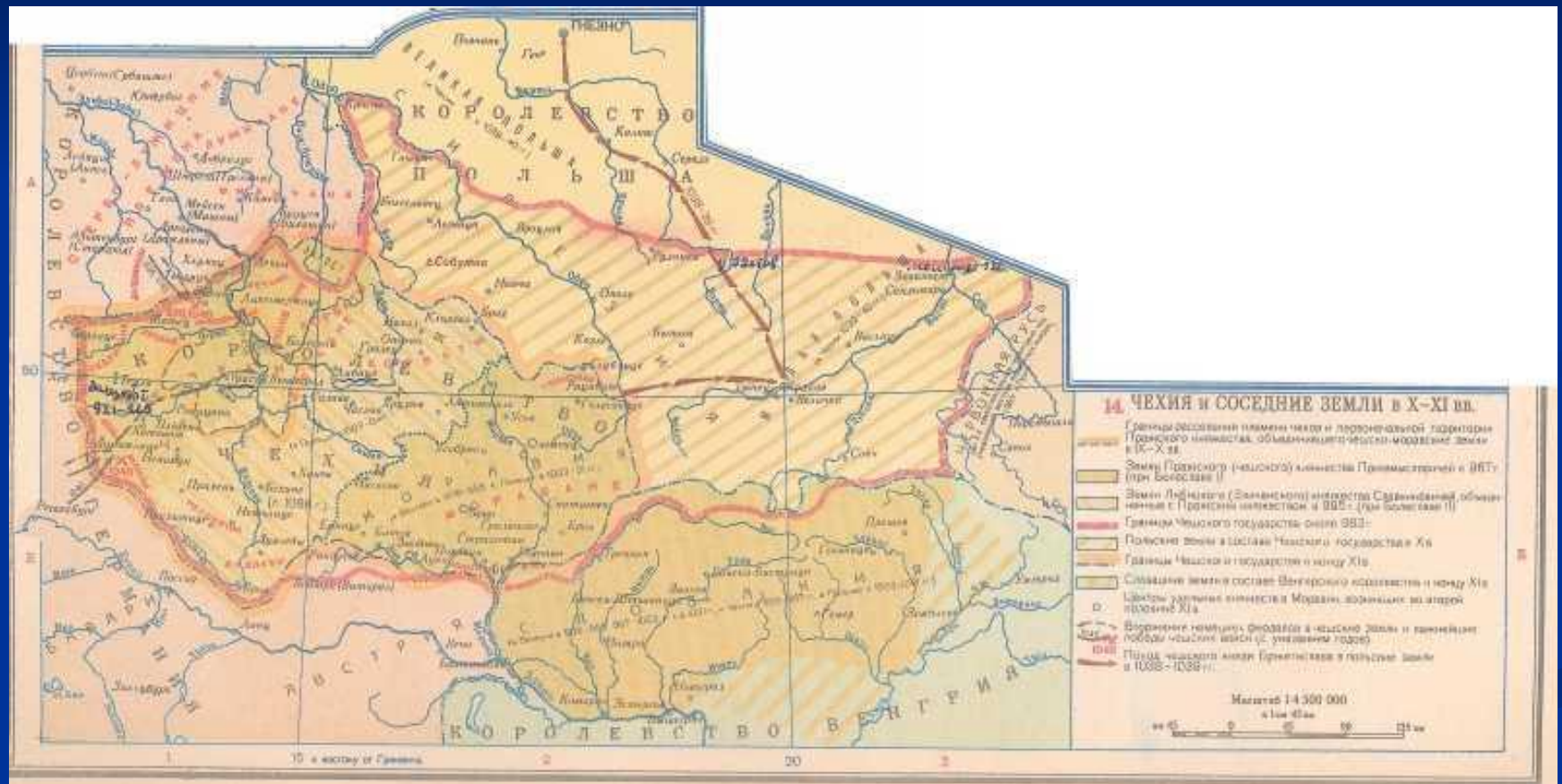
Кирилл и Мефодий



Фрагмент рукописи на славянском языке

МѢСАЧЪ МАРТА КЪ. МЖУЕННЕСТААГО НРЕНЕА:
ГДА ПРА ВЪ БЛАГЪ СЪ ДОБРОУ БСТННЕМЪ
ВЪЗДАСТЪ. БОЛШННУ ЖЕЛА АСТРАХЪ
БЖНН ПРННМЕТЪ. ТЪ ГДА ВЪ СЕЖЕВЪ
СЕМЪ ЖНТНН ПРЪ ОБНА. ВЪ. КЪ ОБЪШТА
МЪННУ БЛАГЪННУ ПРННТННЮ ПОДВНЦА
НТЪ САДАЖЕ ПОСЛОУШАННМЪ АКЪ СЖ
ШТА ВЪ РОЖТВРЪ ДОЖВНА ДВЪЖДЕЛА.
ТАЖЕ ПАКЪ БОЖННН СЛАВОЖВЪ СПРННМ
СЛАВНТЪ ГОСПОДА. НЖЕ ВЪ СТНН ОБЛАЖЕНЪ
МЪ НРННЕНЕ ПНСКОУ ПЪЕРЕМННСКАА РОТРА
ДА. КРОТОСТНН РАДНННУТЪ. ННЖЕ БОЖНН
ДОБРОГОВЪННН. ДЪА ВЪ ОУТВРЪДННН РЕУЕ
НОН. ПОСТННГЪШОУ БОГО НЕНННЮ. НЖЕ ВЪ

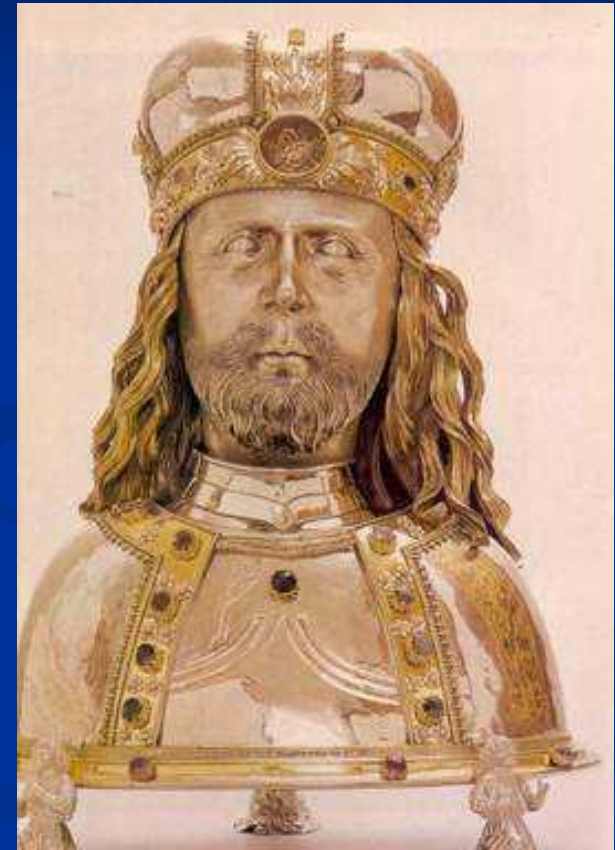
Чехия и соседние земли в начале II тысячелетия



Прага

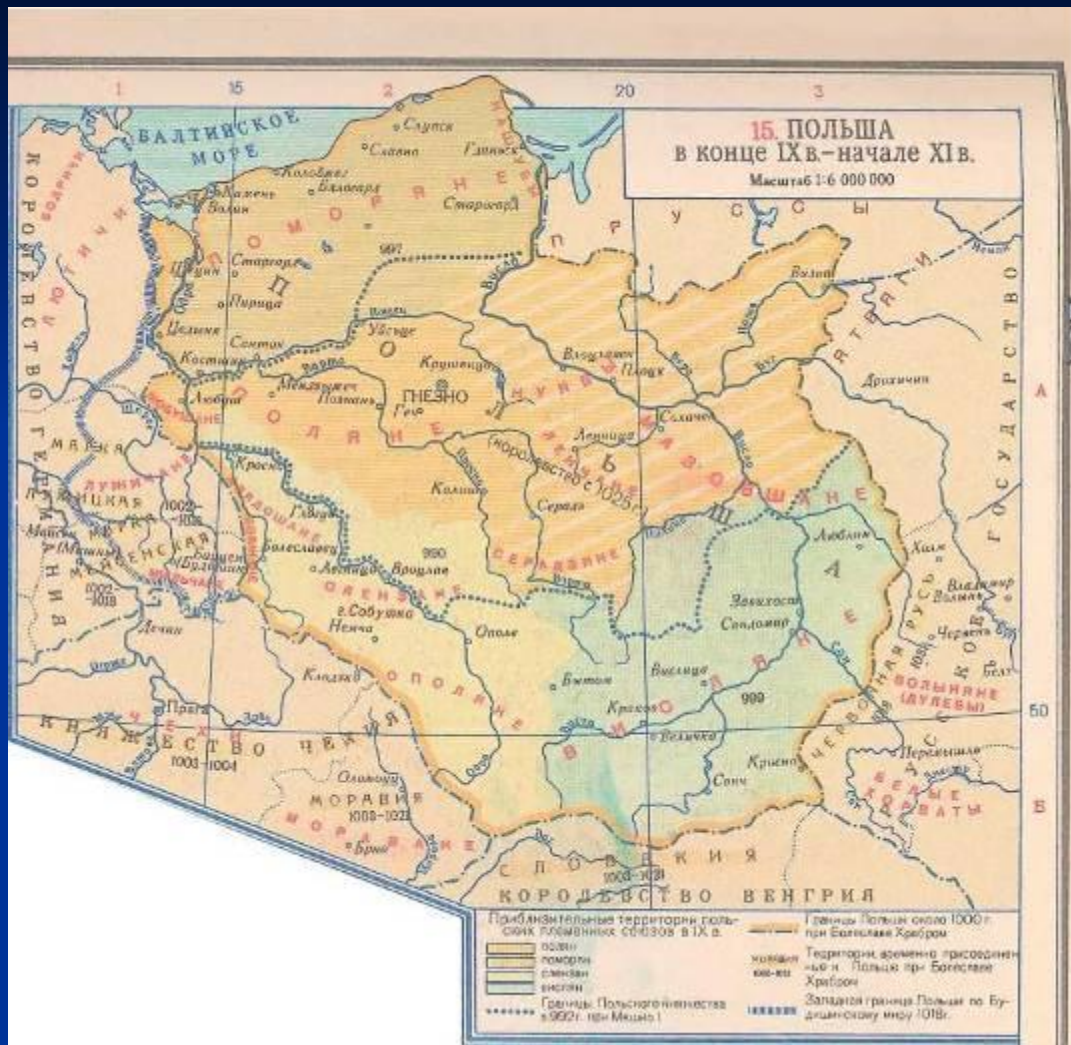


Вацлав I (928-936)



Мешко I (960 – 992)





■ *Польша в начале II тысячелетия*

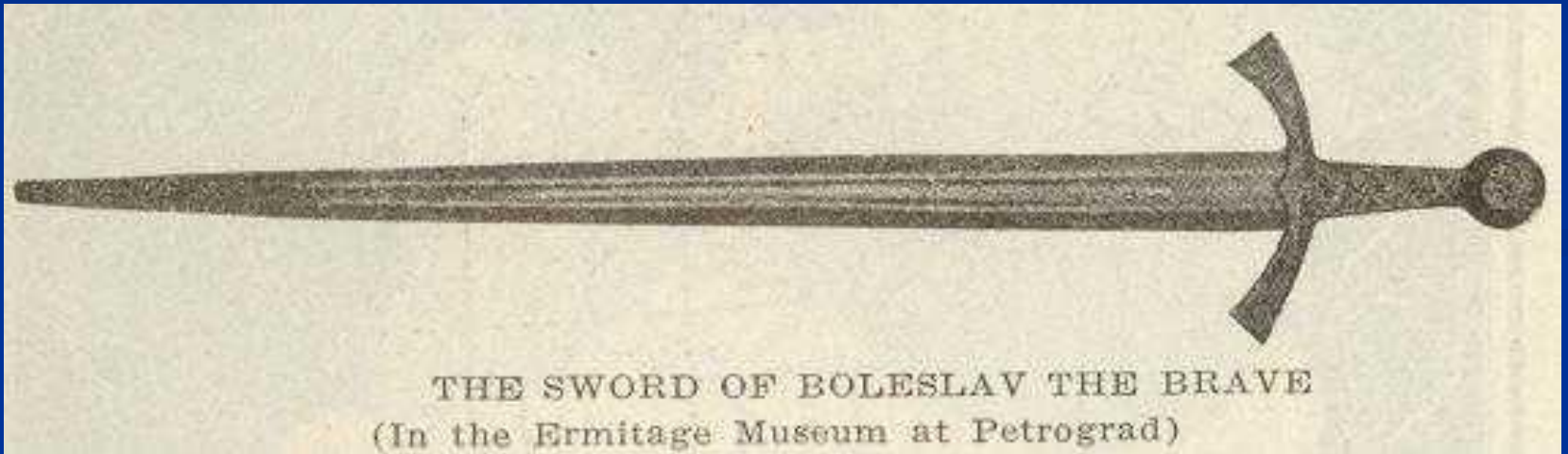
Краков – первая столица Польши





- *Болеслав I (967 -1025)
король Польши*

Меч короля Болеслава



THE SWORD OF BOLESLAV THE BRAVE
(In the Ermitage Museum at Petrograd)



- *Герб Польши*

Задание

Распределите по
группам:

Польша

Чехия

Болгария

Моравия

- Болеслав Храбрый
- Вацлав I
- Мешко I
- Симеон
- Кирилл
- Борис
- Мефодий

Домашнее задание

- Параграф 8.
- Пересказ пунктов 1,2,4.
- Ответы на вопросы устно