

*Искусство Древней Японии.*

## История Японии: основные периоды

12 тыс – 6 в н.э. «доисторический» период

6 - 8 вв древняя Япония: периоды Асука и Нара

8 -12 вв раннее средневековье: период Хэйан

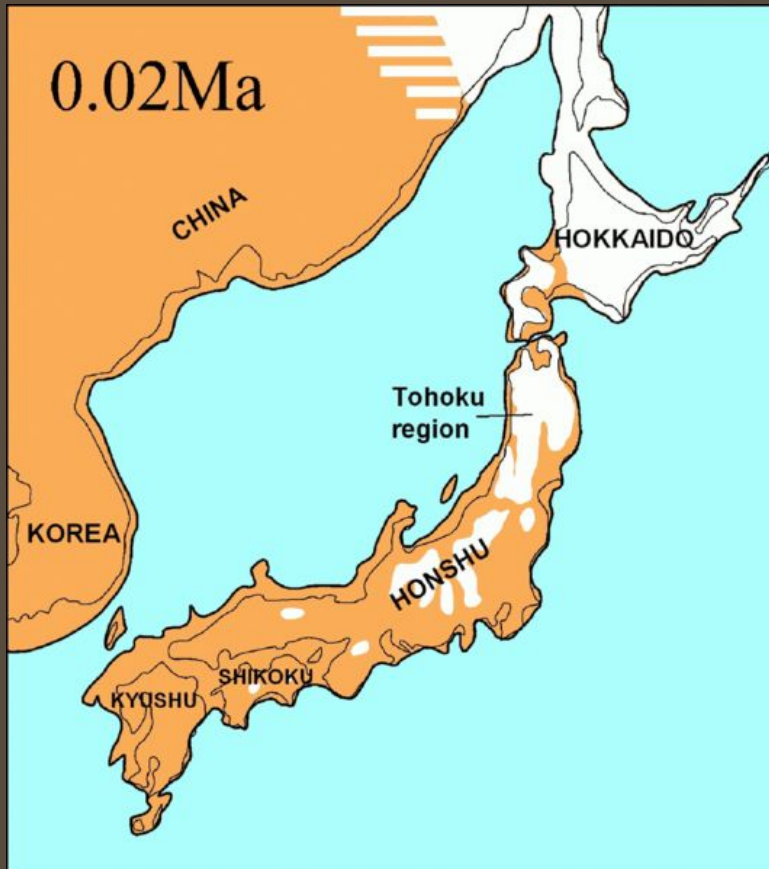
12 – 16 вв средневековье и «ренессанс»: периоды Камакура и Муромати

17 – 1868 новое время: период Эдо

1886 ~ ~ современная Япония

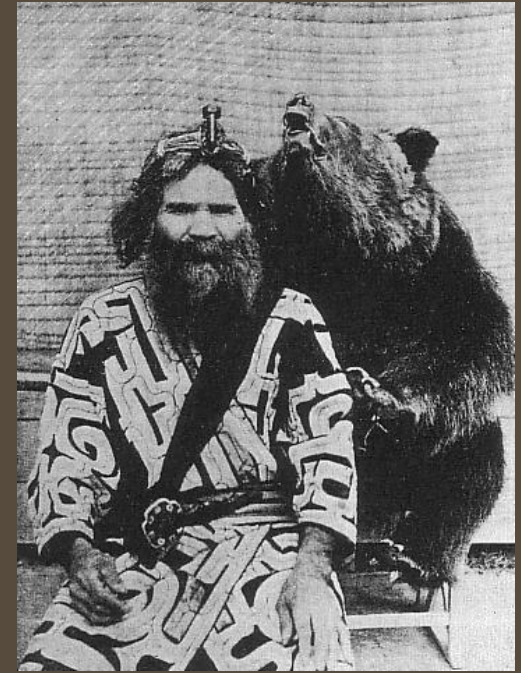


## Происхождение японцев



20 000 ты лет назад

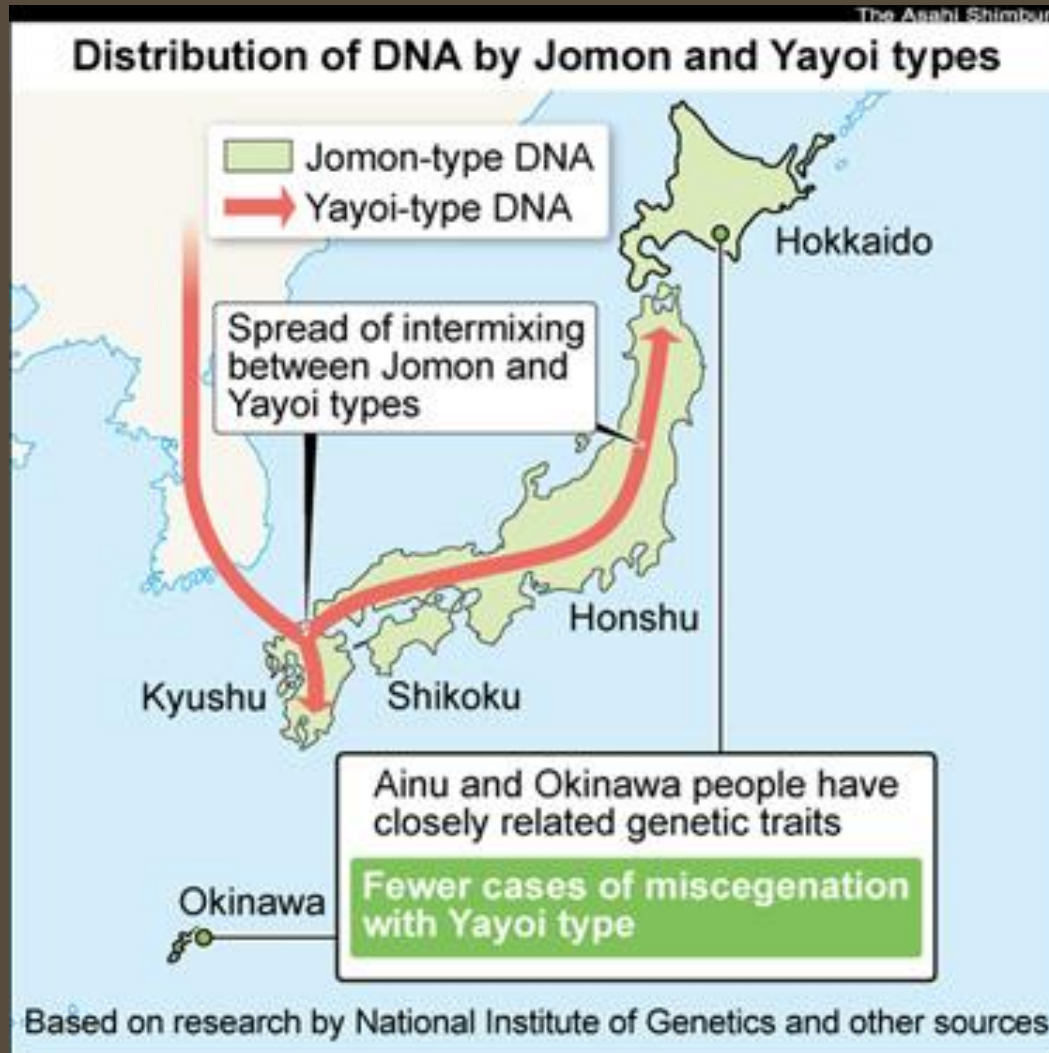
1) Алтайские племена



Айны. Охотник .  
Фото 1930 г

2) Южные племена из Полинезии:  
Находки в Ямасита, Окинава – 32 000 лет  
назад

пещерный человек Пиндза-Абу, Окинава –  
30 000, 15 000 лет назад



Современная версия заселения Японии в древности. Период Дзёмон.  
На основе генетического анализа ДНК

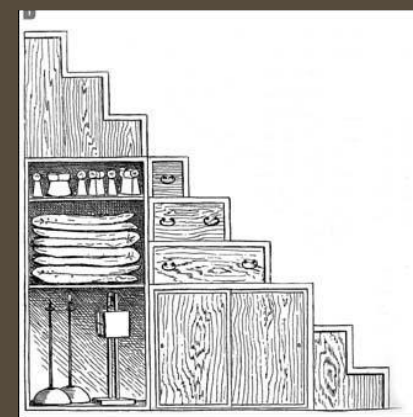
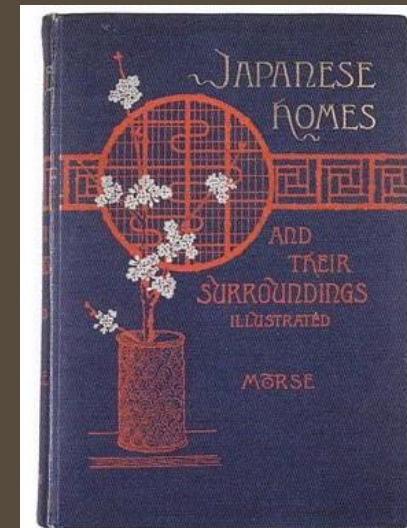
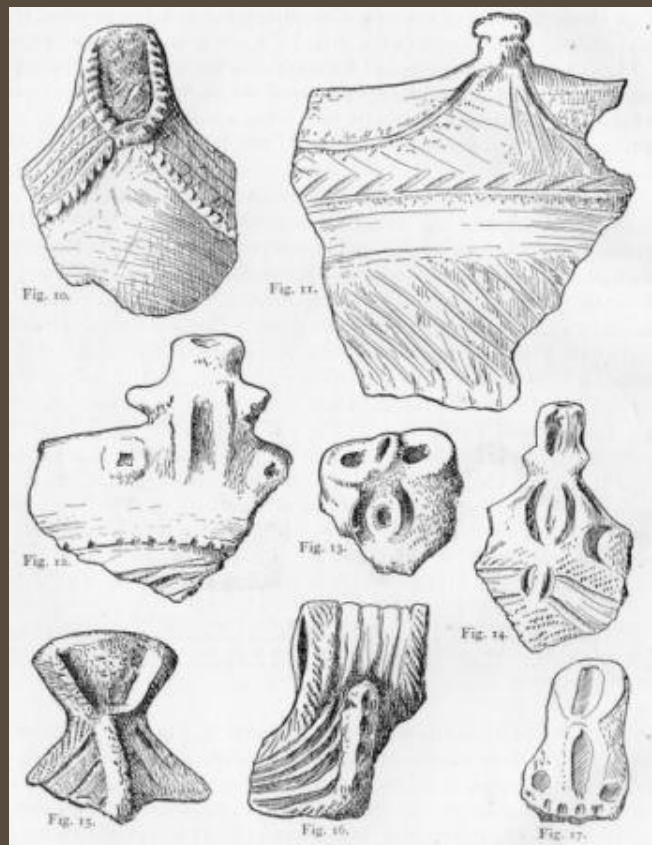
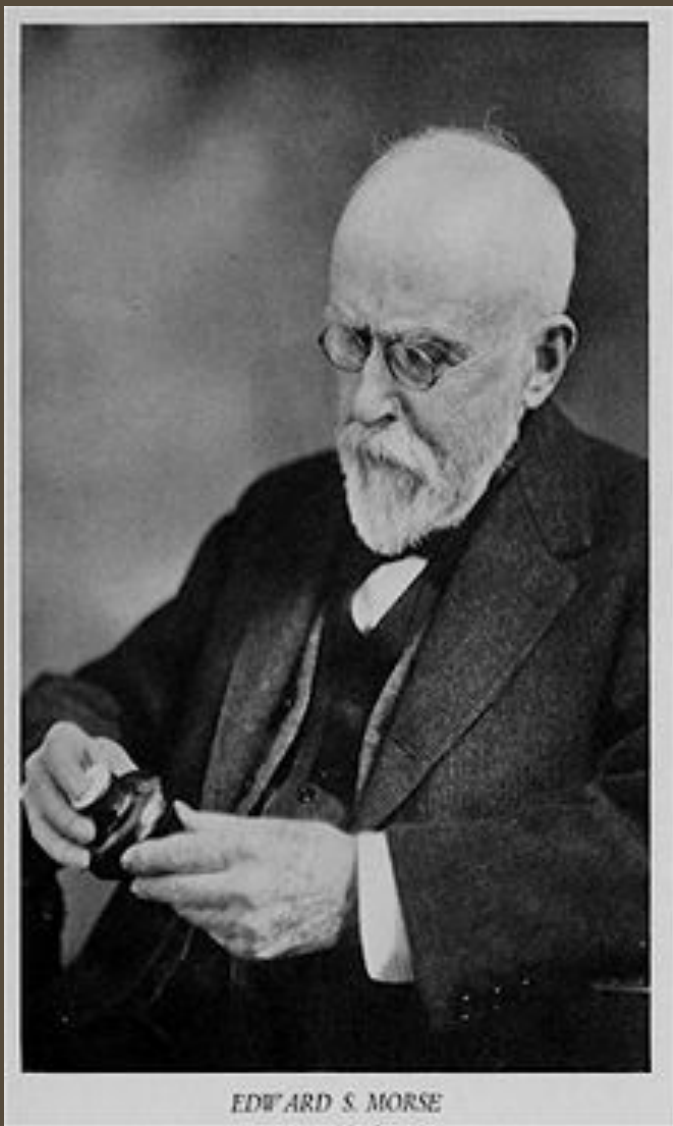


Древнейший период

Культура Дзёмон (11 000 до н.э. – 300 г н.э.).



3500 – 2500 до н.э.



Книга *Japanese Homes and their Surroundings*, 1886

Эдвард С. Морс (1838 – 1925)  
американский зоолог, синолог

период

время

Протодзёмон

4—3,5 тыс. лет до н.э.

Ранний Дзёмон

3,5— 2,5 тыс. лет до н.э.

Средний Дзёмон

2,5— 1,5 ты лет до н.э.

Поздний Дзёмон

1500— 500 гг до н.э

Позднейший Дзёмон

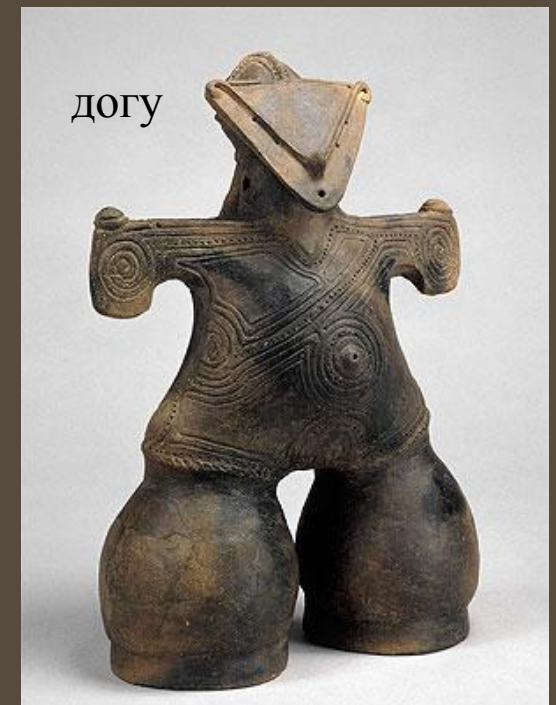
500— 400 гг до н.э



Наконечник стрелы.  
Поздний Д., ММ



Средний Д. В.31 см





Средний Дзёмон 3000 – 2000 до н.э



Поздний Дзёмон, 2000 – 1000 гг до н.э.





Финальный Дзёмон, 1000 – 300 гг до н.э.  
Ритуальные фигурки – догу







## Солярный культ



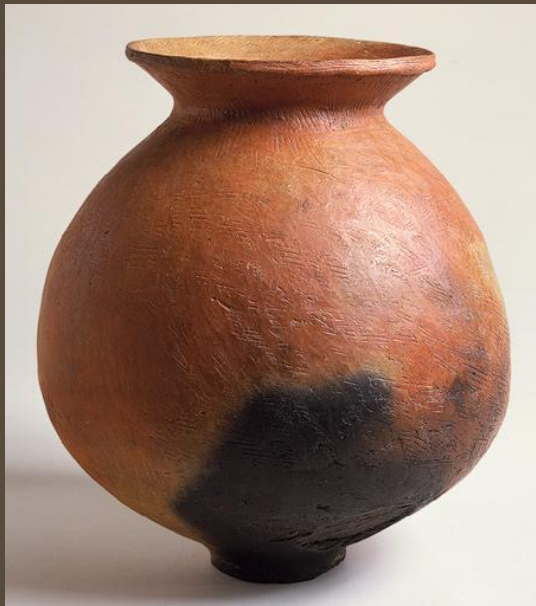
диаметр наружного кольца 45 м



«Каменные круги» в Акита (северный Хонсю)



2. Древнейший период  
Культура Яёй (300 г н.э. - 300 н.э.).





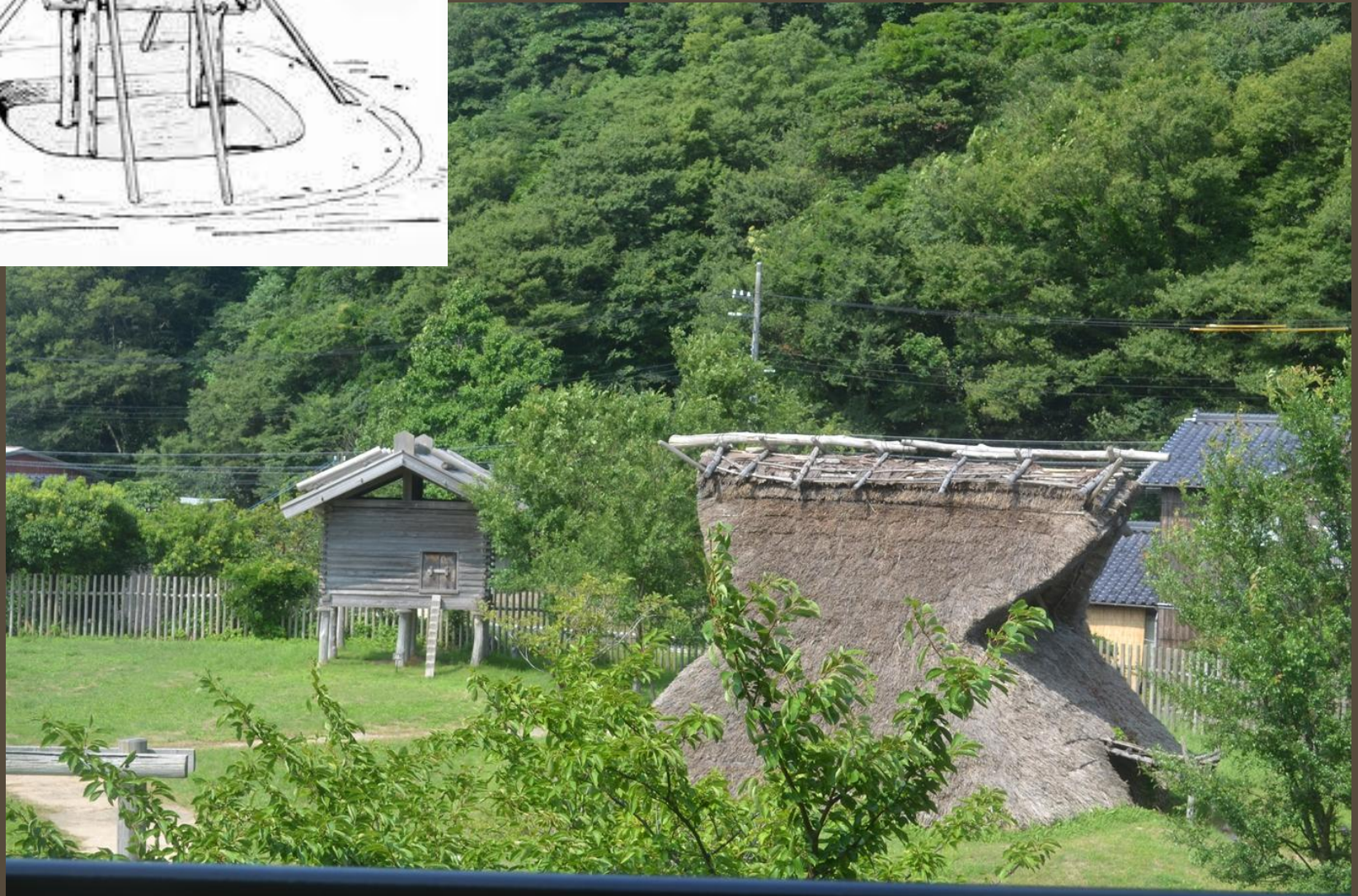
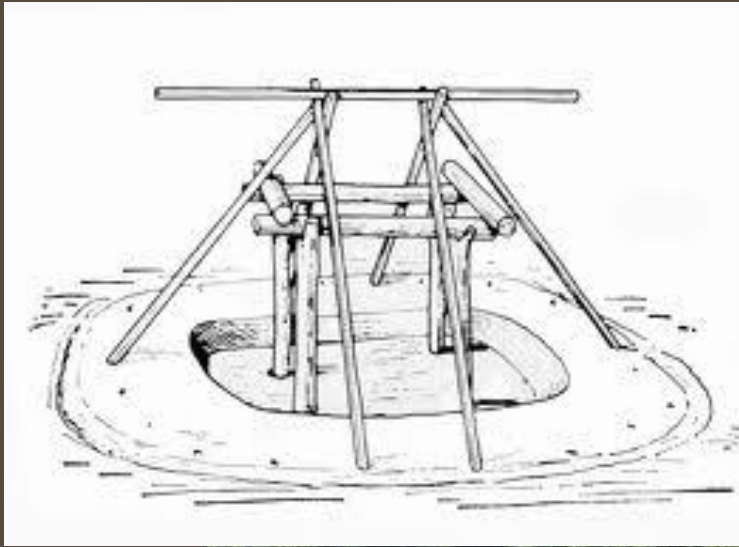
Земледельческая культура



рис



# Реконструкция поселения периода Яёй



















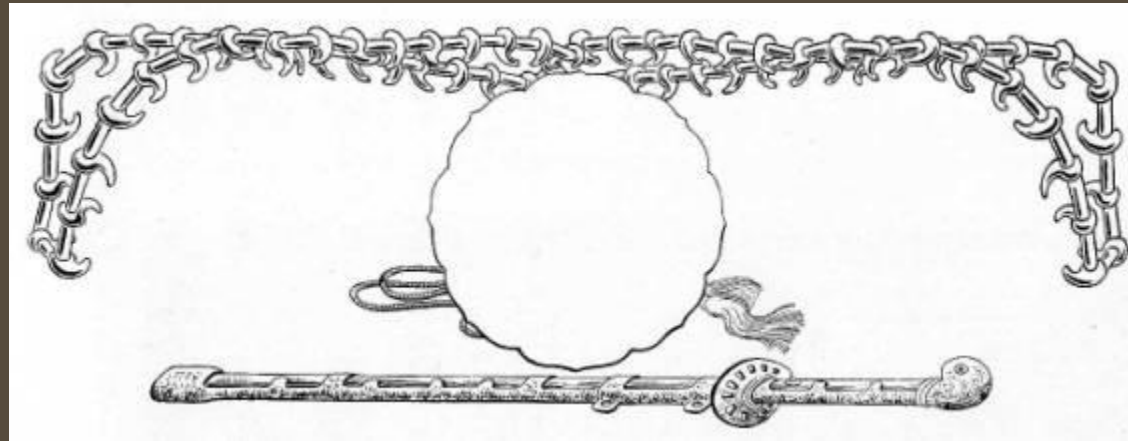
Камни «Магатама»

## Императорские регалии : три сокровища

Бронзовое зеркало - мудрость (в храме Исэ)

Подвески из драгоценных камней магатама– процветание (в императорском дворце)

Меч – мужество (в святилище Ацута в Нагое)



у айнов:

дискообразный символ солнца

магатама – изогнутая яшма

палица вождя

## Связи с континентом

57 г н.э. - первое упоминание народа «ва» в китайских хрониках



Золотая печать императора Гуан У-ди (правил 25 -57 гг) династии Хань.  
Надпись «царь На /страны/ Ва в династии Хань - 漢委奴國王



Бронзовые зеркала по образцу ханьских, 4-5 вв



Токийский Национальный Музей



Музей Метрополитен





Бронзовый колокол «дотаку», 1-2 вв н.э.





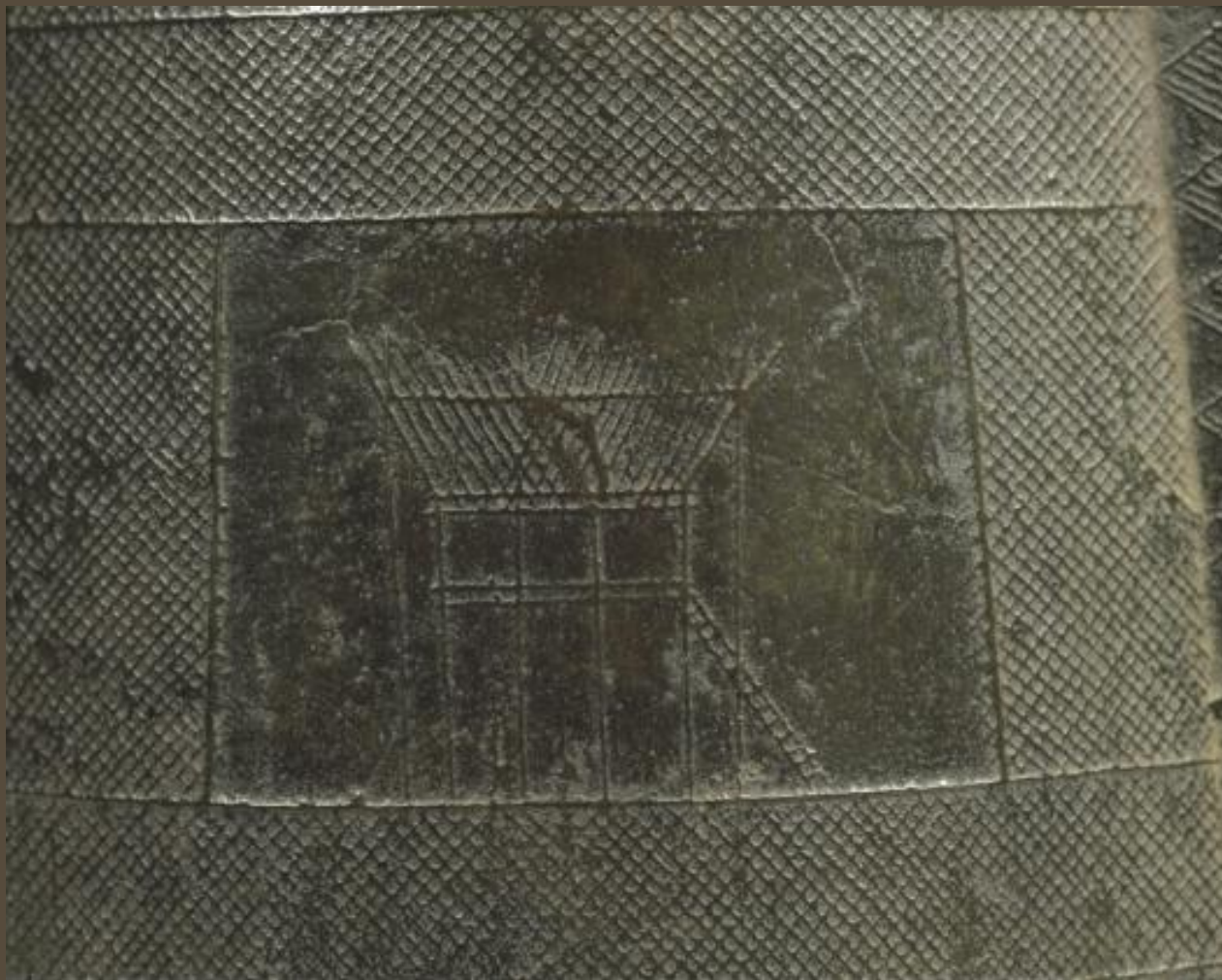


Колокол из пров. Сануки. 1в до н.э. -1 в н.э.



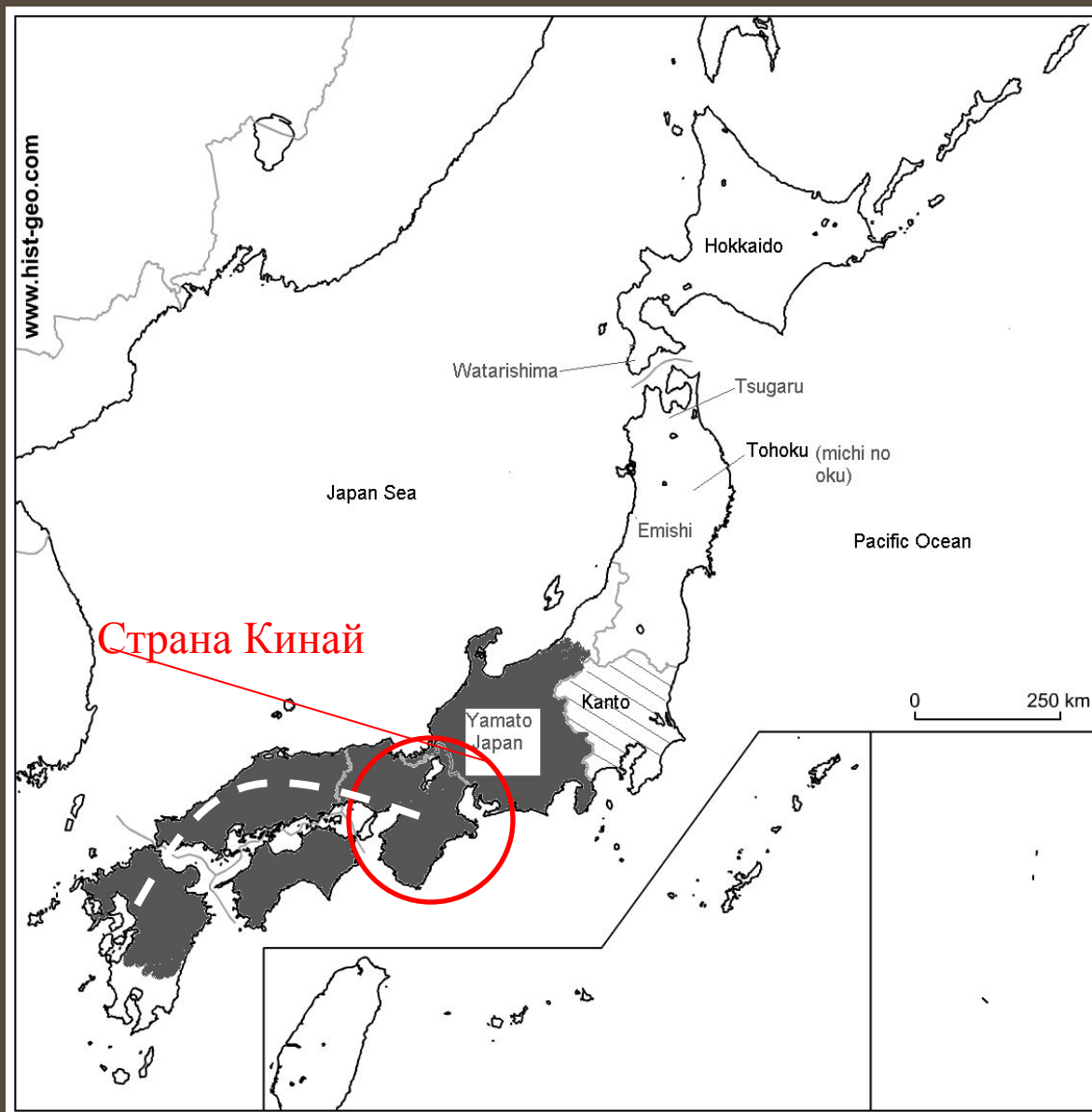






Жилище или амбар

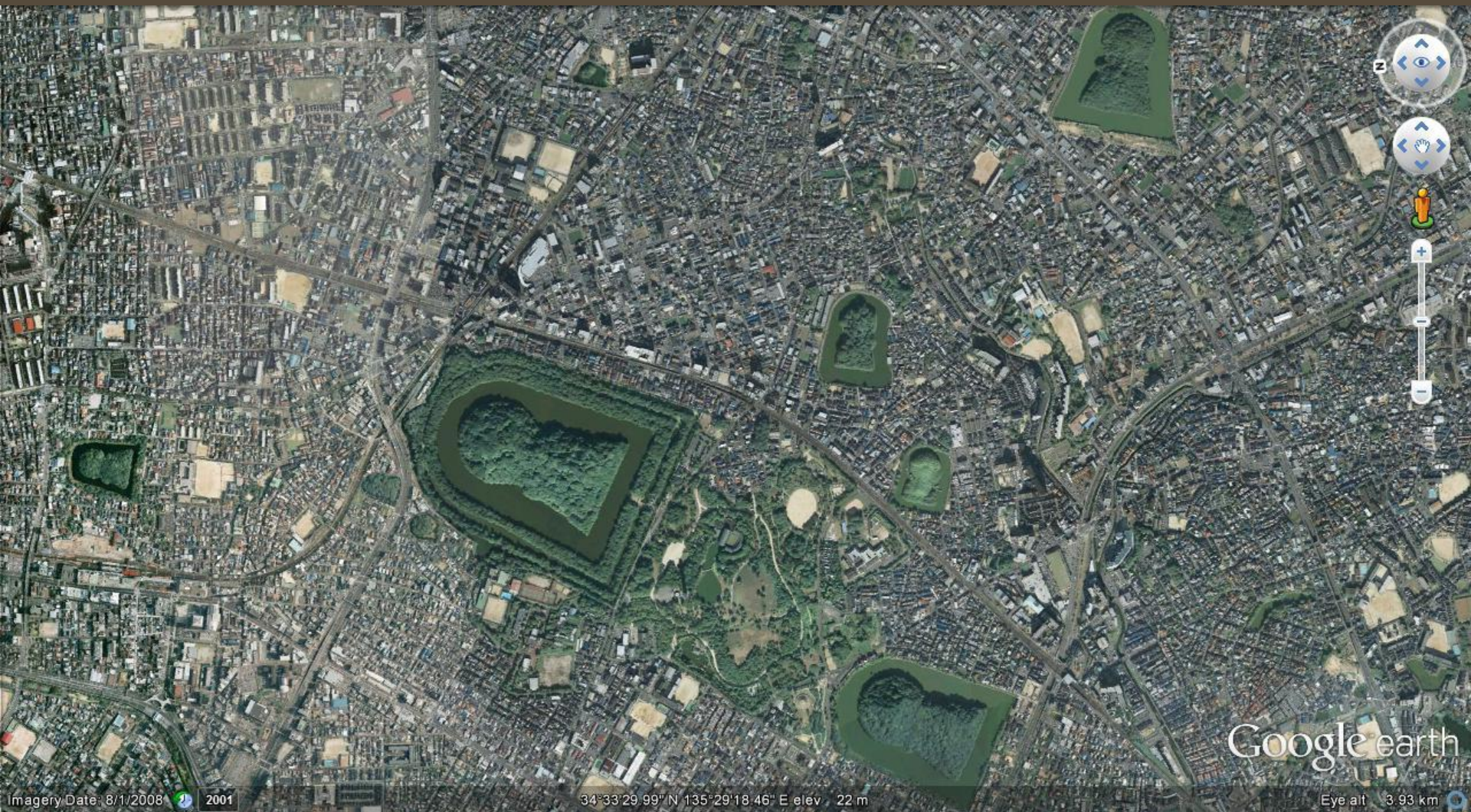
Период Кофун( 300 н .э – 600 н.э.).



Боги-супруги творцы мира: бог воздуха Идзанаги  
и богиня морских волн Идзанами

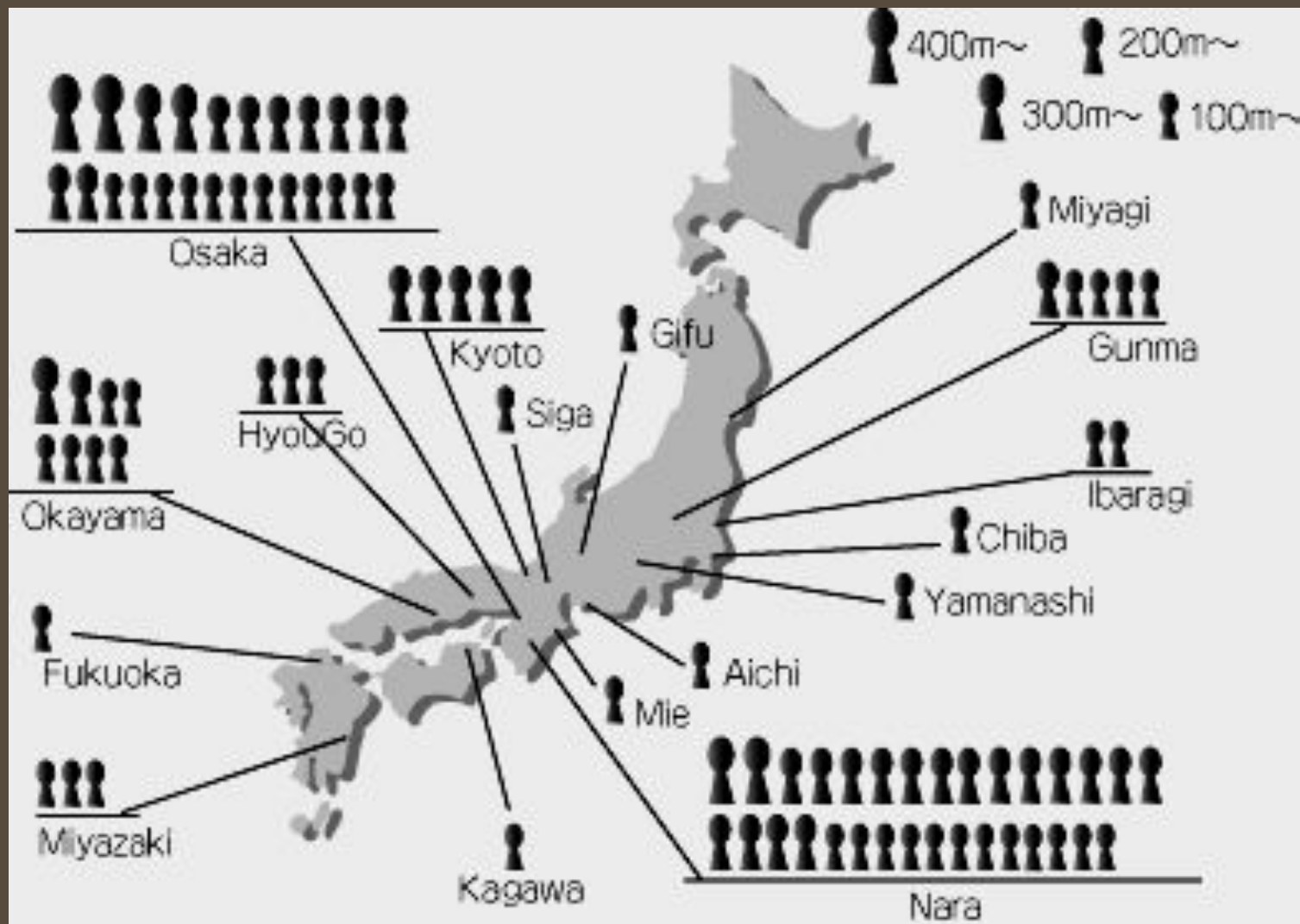






Курган императора Нинтоку , Осака





Курганы в Японии.



Курган Такамацу-дзука, Асука. 7 в. Раскопан в 1972 г

Черепашка-змея – страж Севера





запад

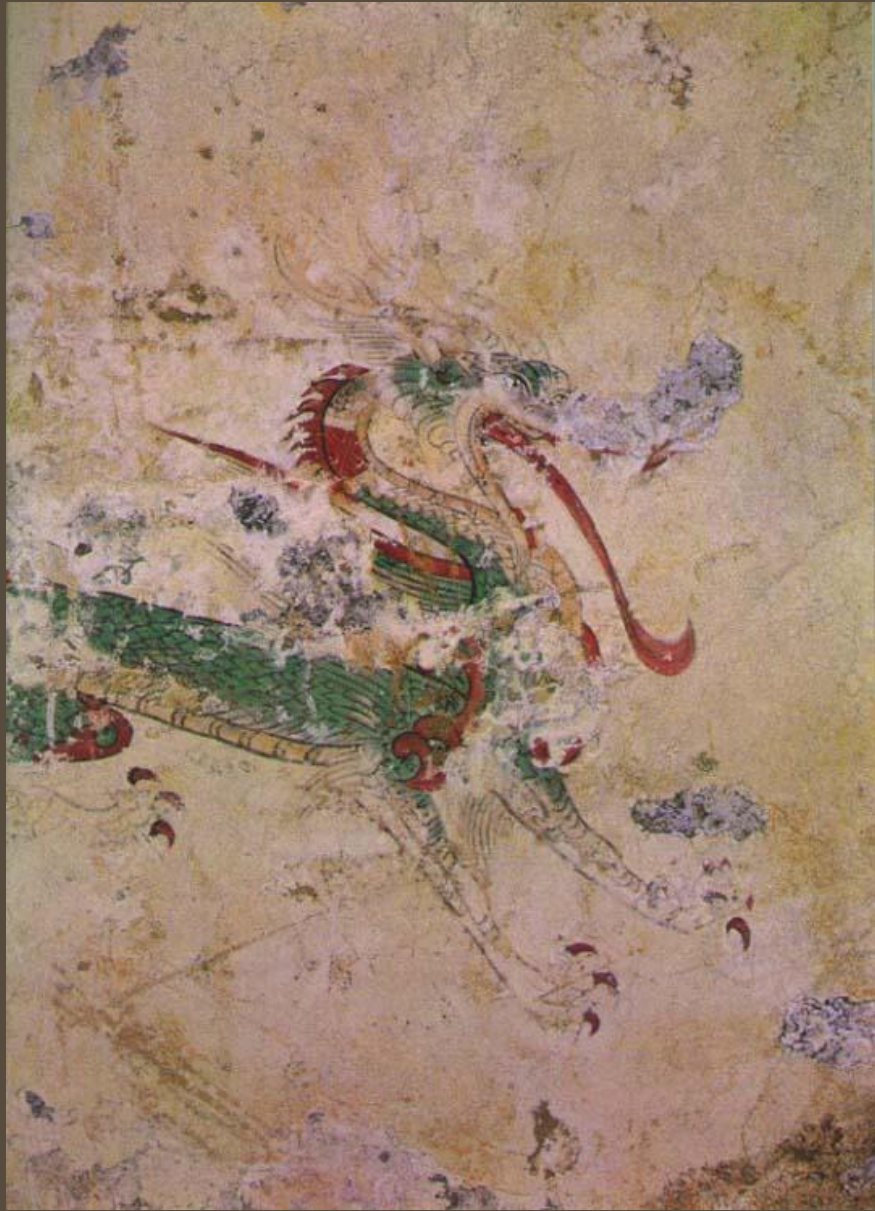








ВОСТОК







28 «лунных домов» - созвездий.

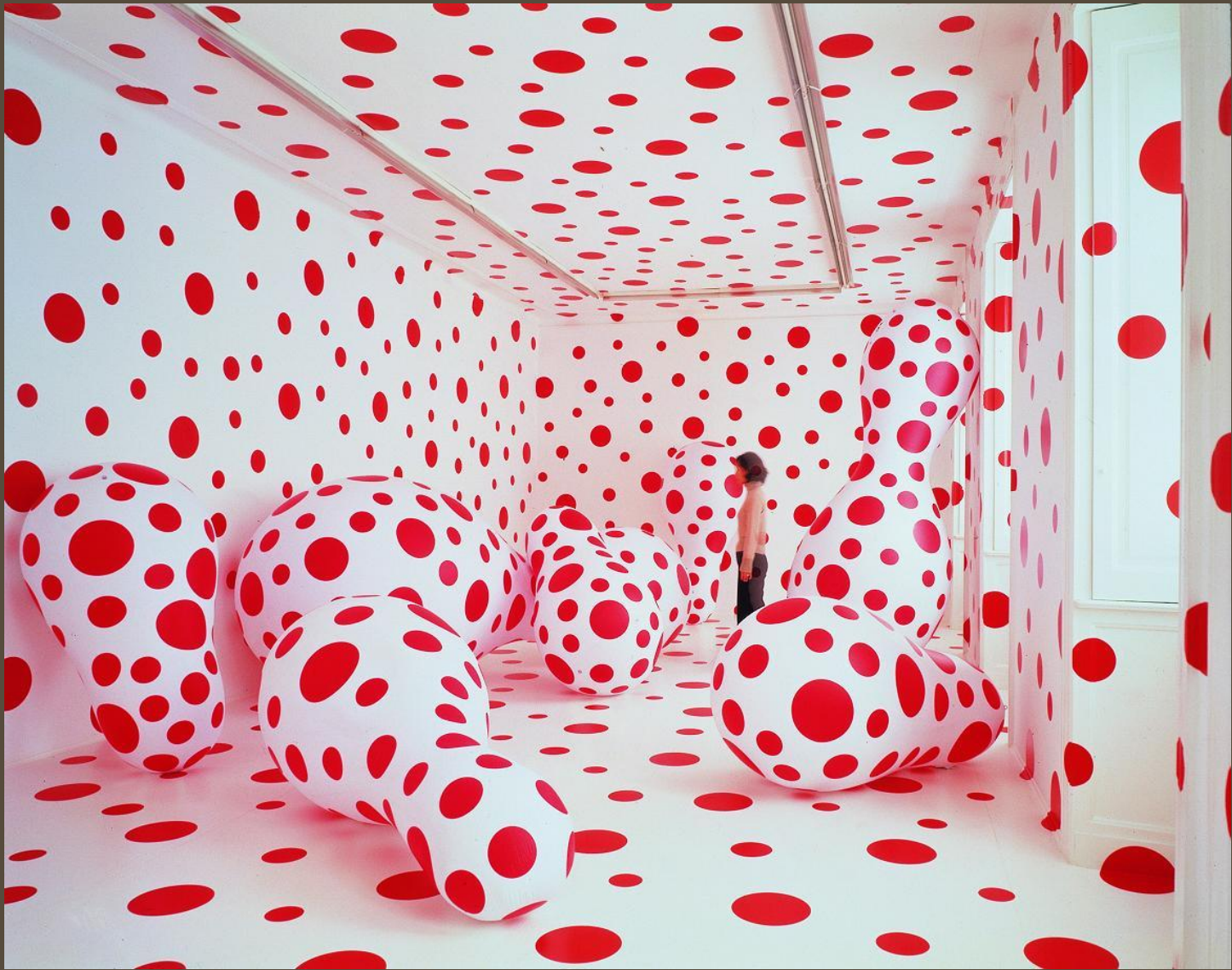
Звезды – золотые точки (1 см) – сусальным золотом



Погребальная камера, курган Одзука, Кюсю (Музей)



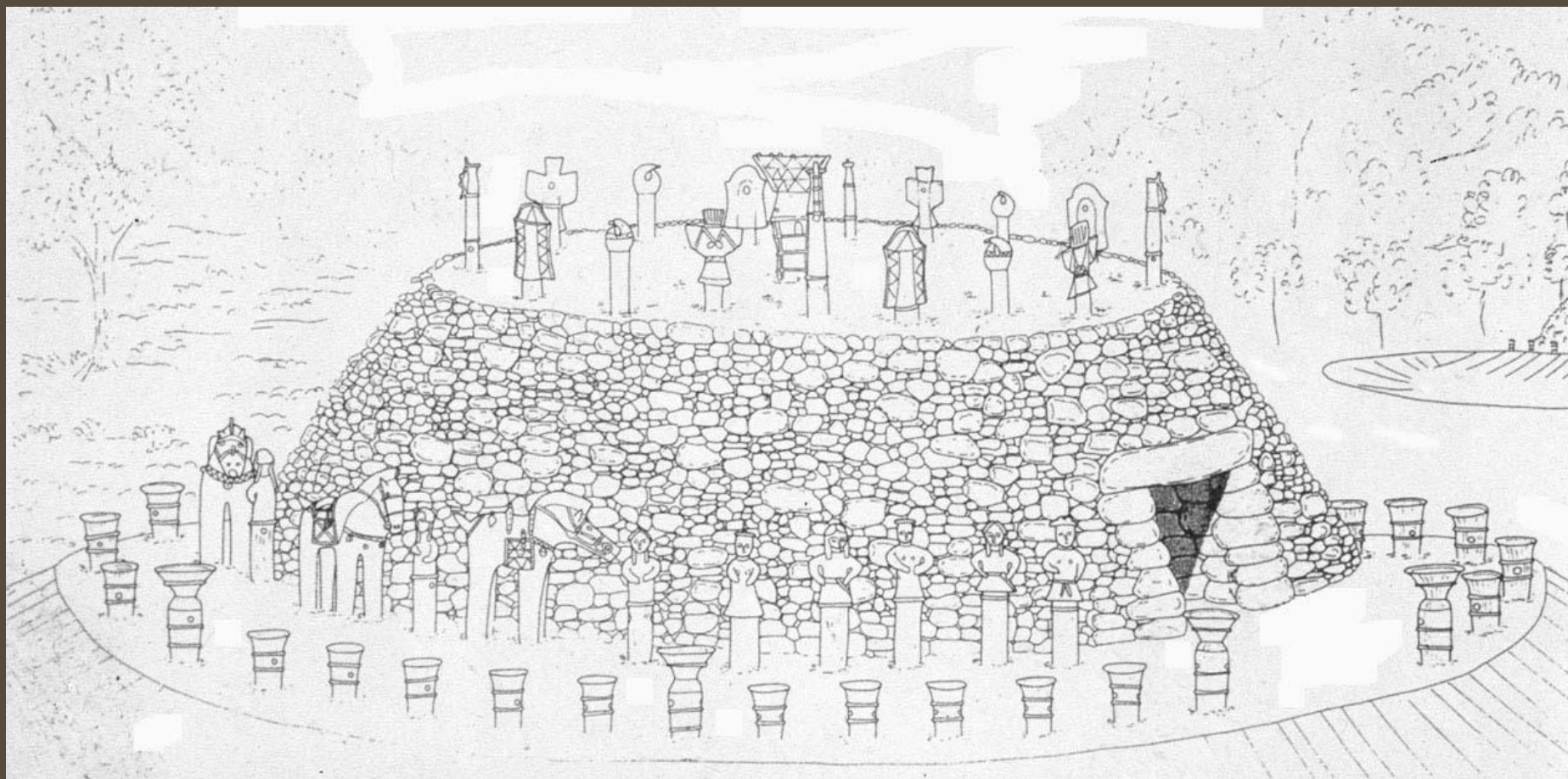




Инсталляция. Кусама Яёй, 2011



глиняные фигурки - ханива



古墳時代

古墳時代文化への展開















серьги



браслет







# Религия Синто (путь богов) архитектура святилища









Ивакура – камень, в котором живет божество-ками





Моно-но-кэ  
«жизненная сила вещей»



сакрализация пространства









## Божество плодородия - Инари



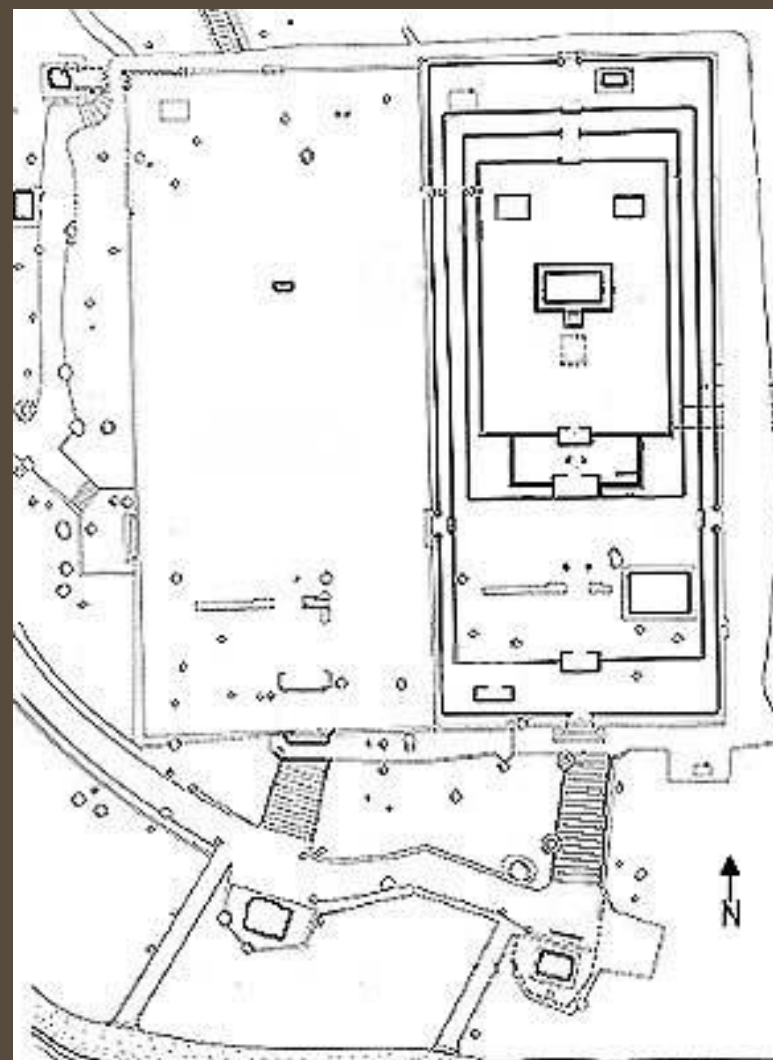


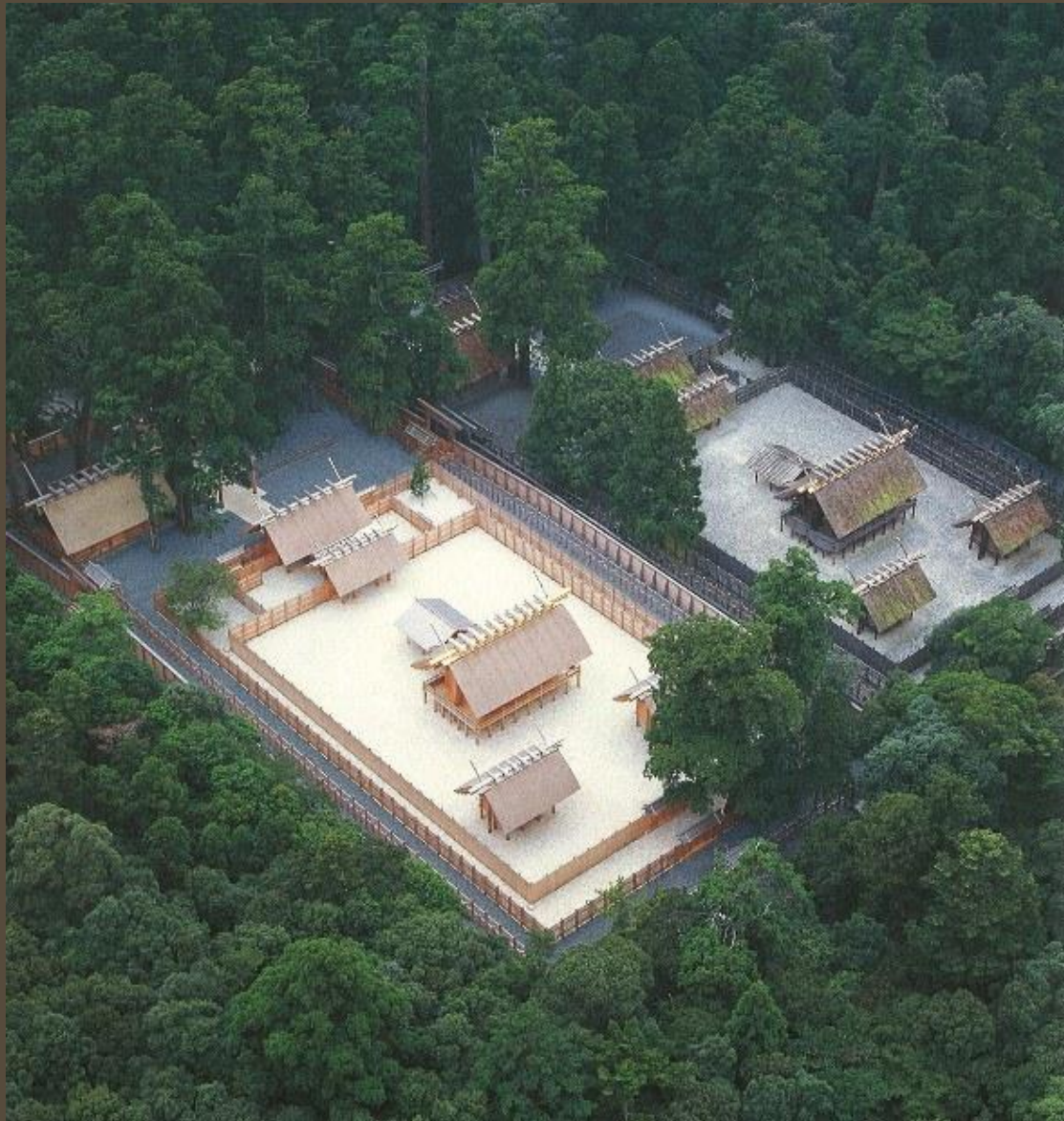


Святылище Фусими-инари



## Сакрализация пустого пространства

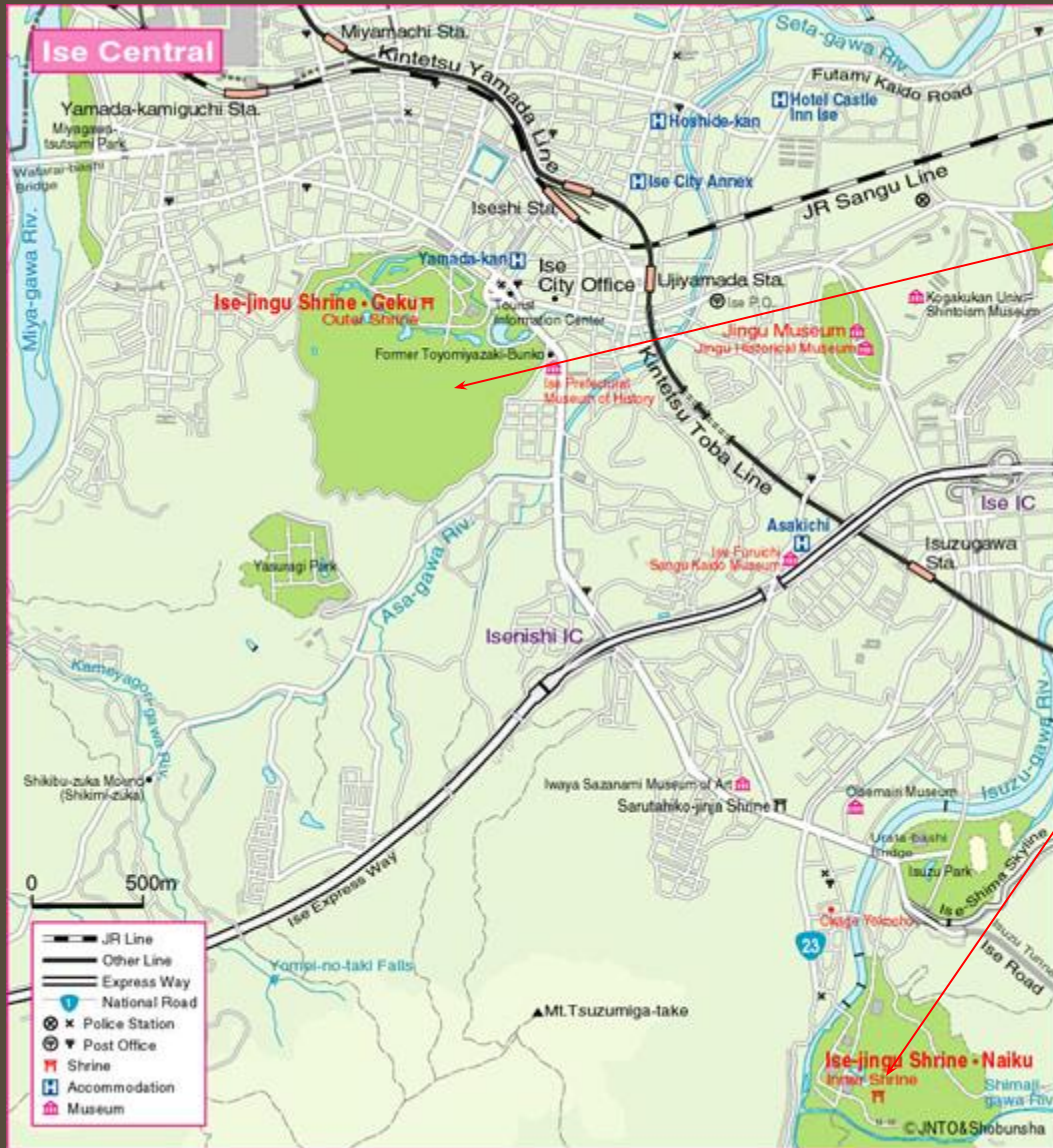




В момент перестройки, 1993  
2013 г. – 62-ая перестройка святилища



# Исэ: комплекс святилищ



Богиня еды  
Тоёукэ-но-Омиками

богиня солнца Аматэрасу

Святылище Исэ, 3 в.



Внутренне святилище Исэ - Найку

В момент перестройки

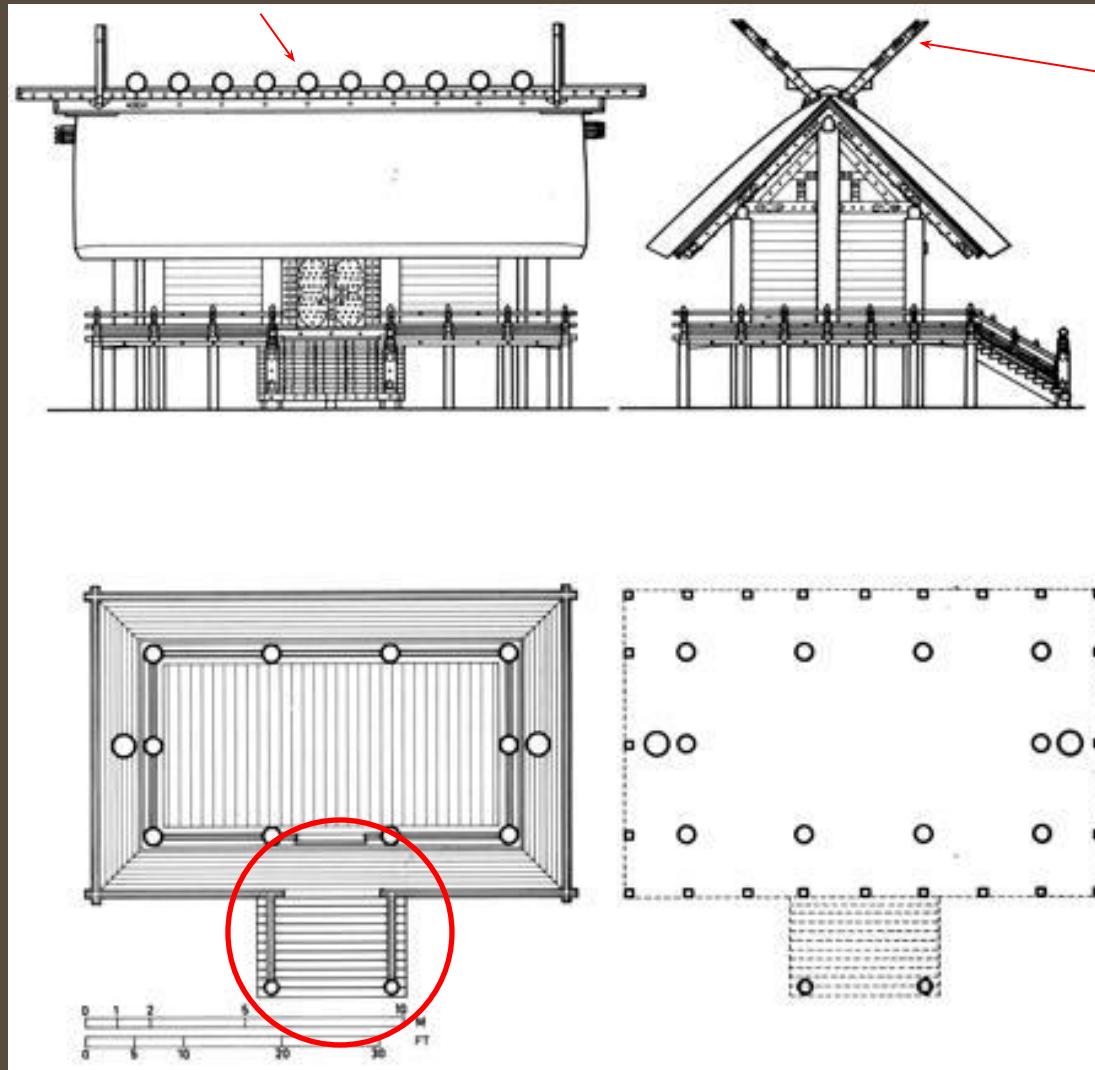




крыша - трава мискант  
постройка - дерево хиноки  
(японский кипарис)



10 кацуоги



Удлиненные  
балки тиги

Вход сбоку - тип хираири





Хранилище. Период Яёй. реконструкция







Святылище Идзумо-тайся: посвящено Окунинуси – потомок Сусаноо



Последняя перестройка закончена в 2013 г. Каждые 60 лет





Святилище Идзумо-тайся, 1-3 вв



Святилище Исэ, 3 в











вход с торца – тип цумаири







В 2000 г. найден гигантский пилон





Кагура-дэн: зал для танцевальных представлений кагура, 1776 г





Симэнава – веревка из рисовой соломы