

# Моделирование юбок

*Урок технологии  
в 6 классе*



# Цель урока:

- познакомить учащихся с различными моделями юбок;
- выполнить моделирование прямой юбки;
- развивать логическое мышление; конструкторские умения;
- воспитывать эстетический вкус, внимательность, аккуратность.

**Назовите мерки,  
необходимые для  
построения чертежа юбки.**

- **Полуобхват талии**
- **Полуобхват бедер**
- **Длина спины до талии**
- **Длина изделия**

**Для чего введены прибавки на свободное облегание?**

**Прибавки на свободное облегание (по линии талии и линии бедер) создают воздушную прослойку и обеспечивают свободу движения.**

# Назовите основные конструкции юбок.

- Коническая
- Клиньевая
- Прямая

# По конструкции различают три основных покроя юбок:



**Конические**



**Клиньевые**



**Прямые**

# Модели конических юбок

## Юбка - солнце



## Юбка - полусолнце



# Модели клиньевых юбок



**Юбка со  
вставками**

**Юбка  
с расширенным  
клином**

**Юбка - годе**



# Прямые юбки



# Моделирование – процесс разработки выкроек изделия по готовой модели или ее графическому изображению



При моделировании одежды объектами преобразования являются:

форма,

силуэт,

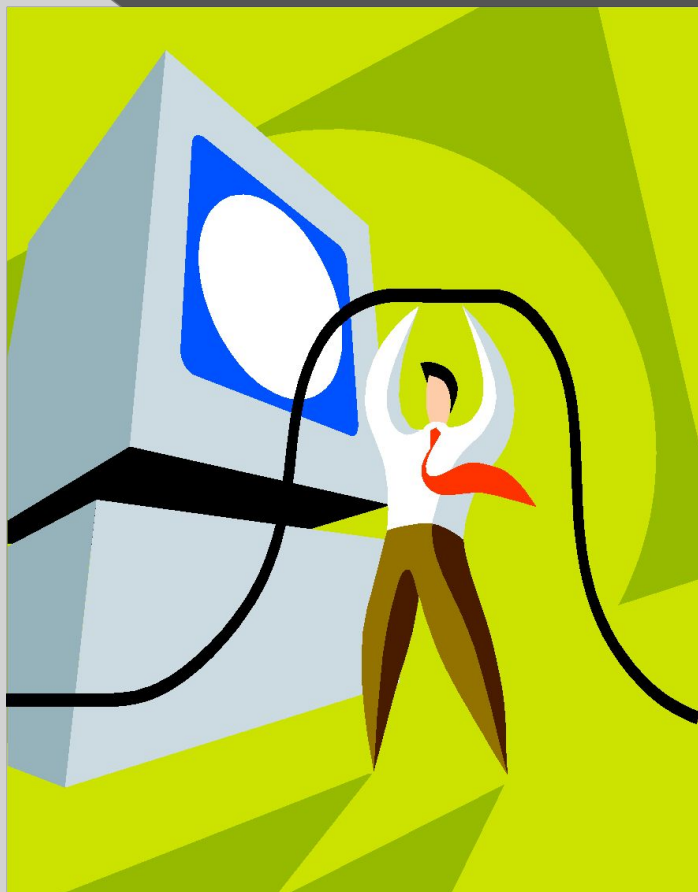
покрой,

выбор материала,

отделка,

цветовое решение

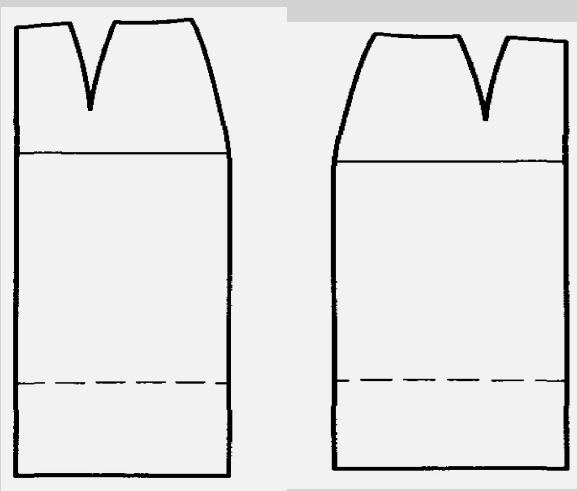
# ФИЗКУЛЬТМИНУТКА



# Моделирование прямой юбки

## Изменение длины

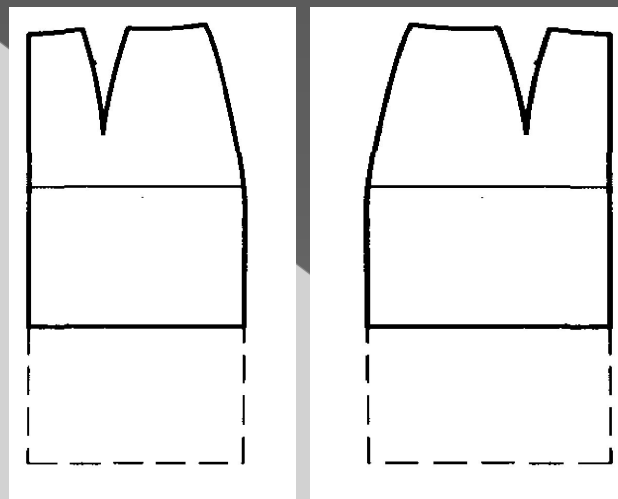
- увеличение



Заднее  
полотнище

Переднее  
полотнище

- уменьшение

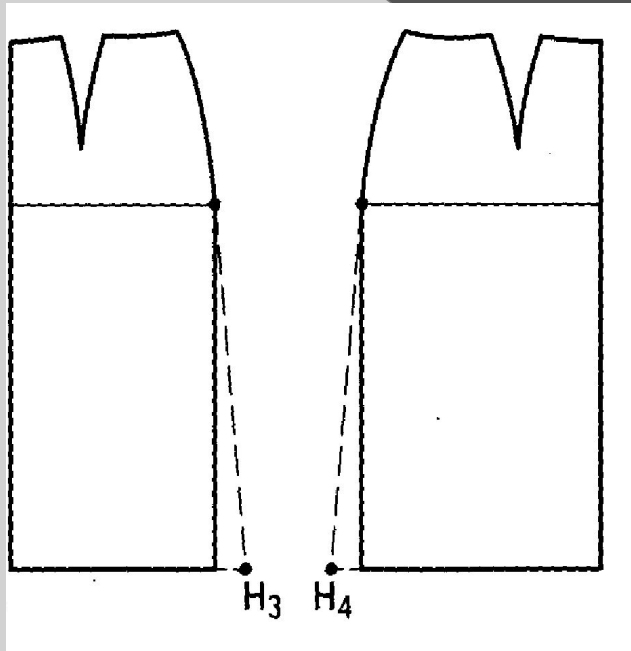


Заднее  
полотнище

Переднее  
полотнище

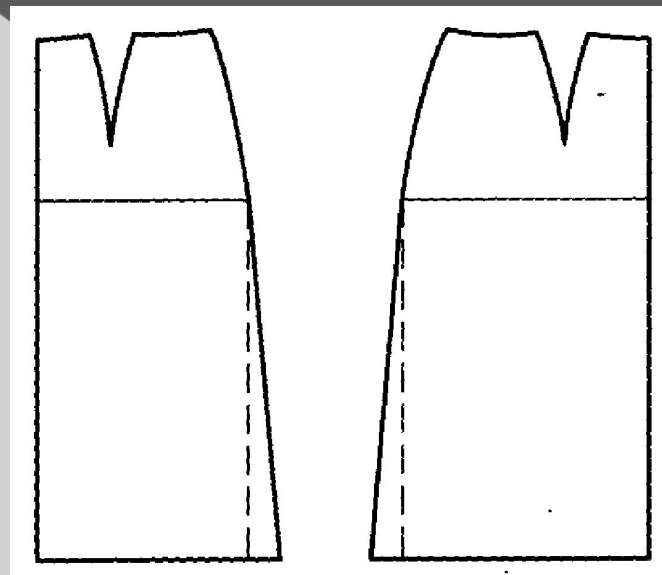
# Моделирование прямой юбки

## Расширение юбки по линии низа



заднее  
полотнище

переднее  
полотнище

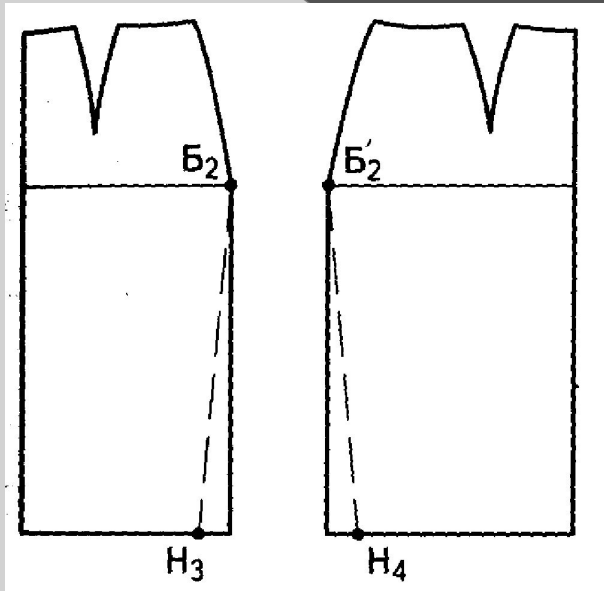


заднее  
полотнище

переднее  
полотнище

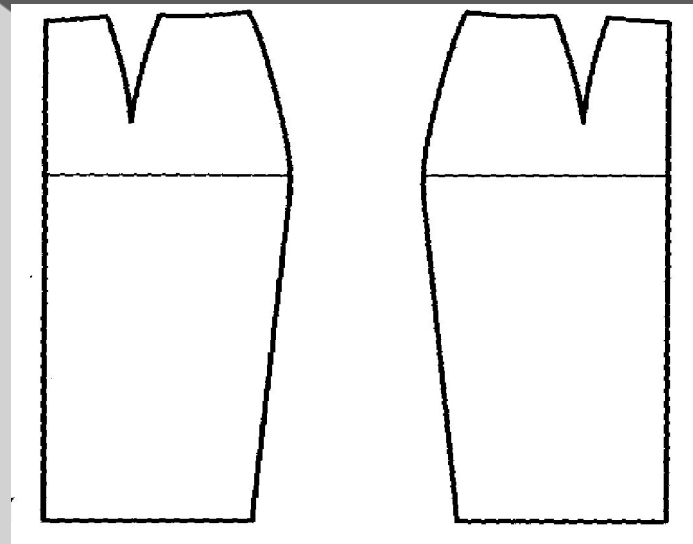
# Моделирование прямой юбки

## Сужение юбки по линии низа



заднее  
полотнище

переднее  
полотнище

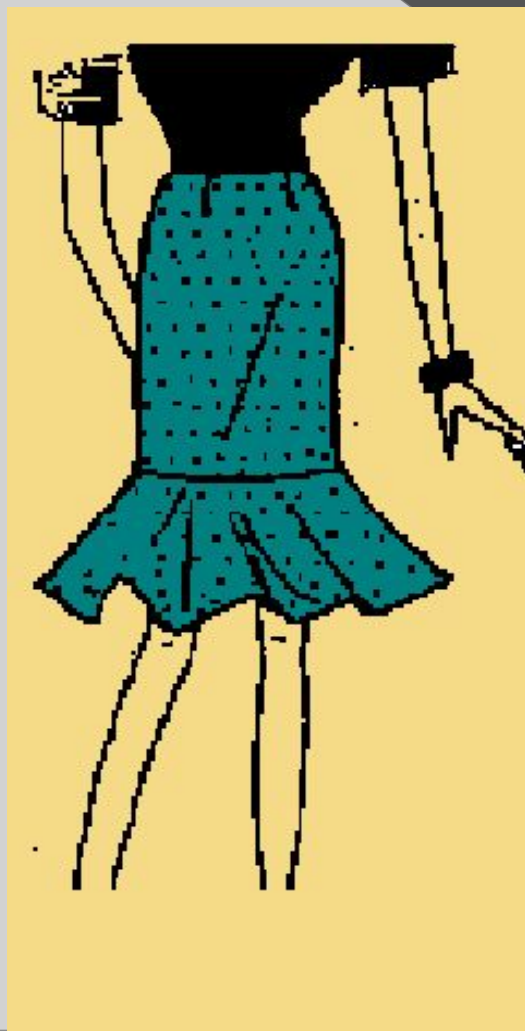


заднее  
полотнище

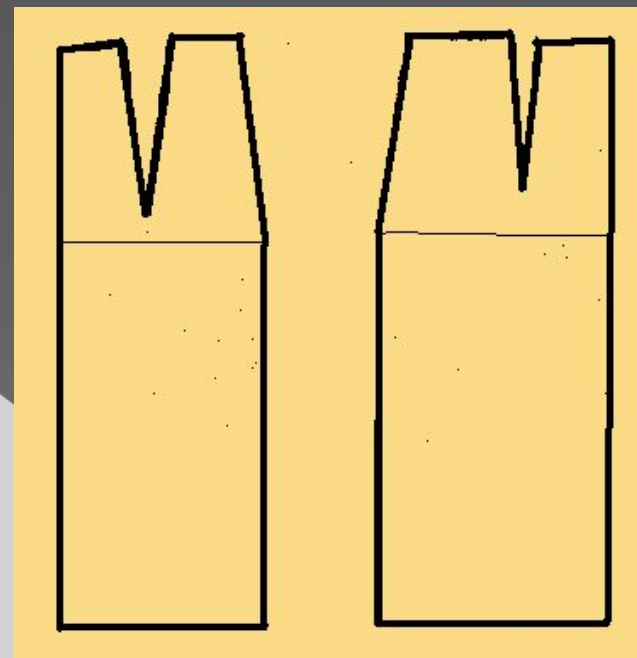
переднее  
полотнище

# Практическая работа: «Моделирование прямой юбки с оборкой»

Шаблоны основы чертежа  
прямой юбки для моделирования

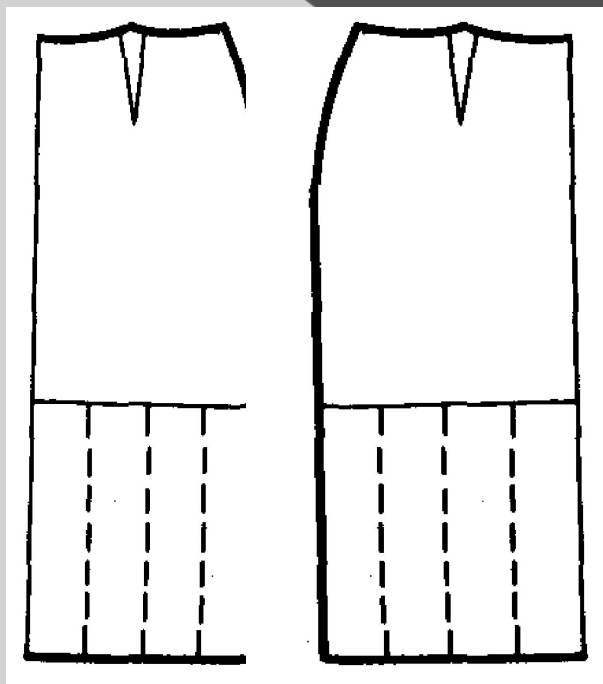


заднее  
полотнище



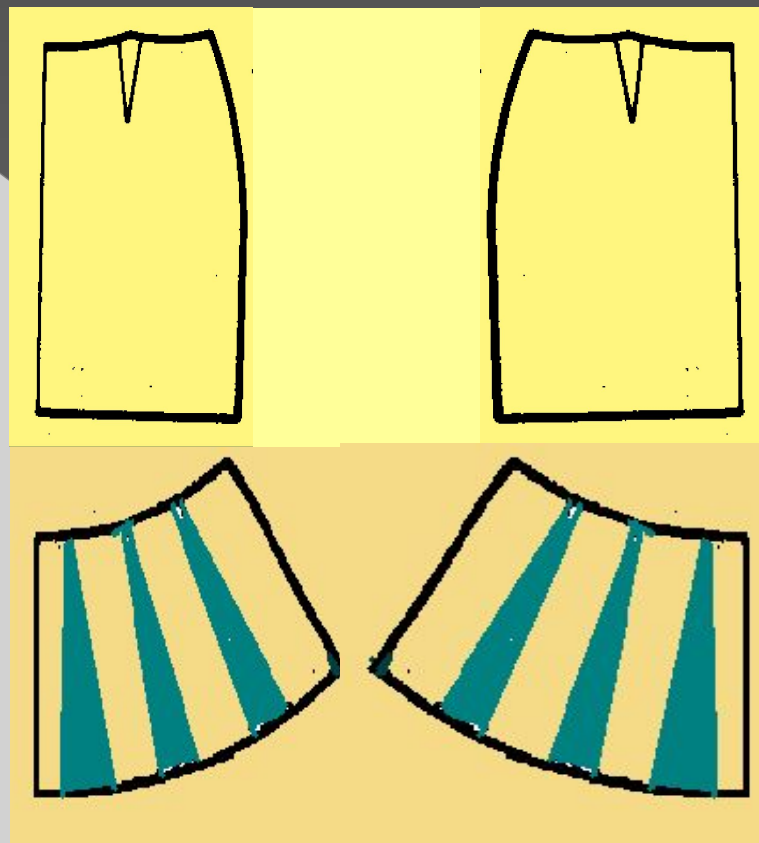
переднее  
полотнище

## Моделирование прямой юбки с оборкой



заднее  
полотнище

переднее  
полотнище



заднее  
полотнище

переднее  
полотнище