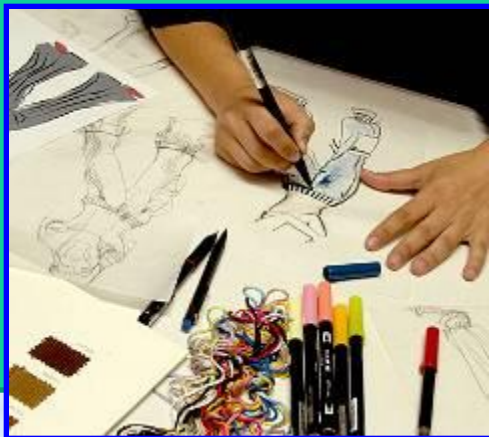


Виды кокеток и их моделирование



Кокетка – это отрезная деталь изделия



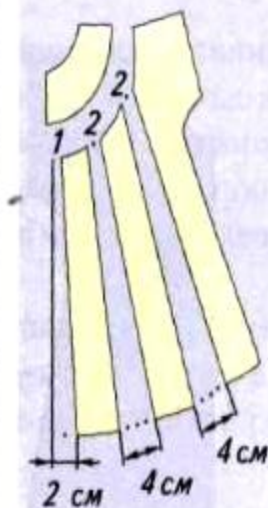
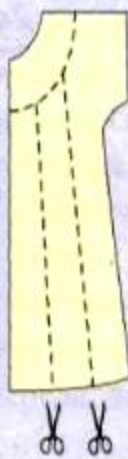
Кокетка -

отрезная деталь одежды, которая образует её верхнюю часть.

Новую форму плечевого изделия можно получить моделированием кокетки с одновременным расширением низа. Форма линии, по которой отрезается кокетка, может быть любой: прямой, ломаной, круглой, фигурной.



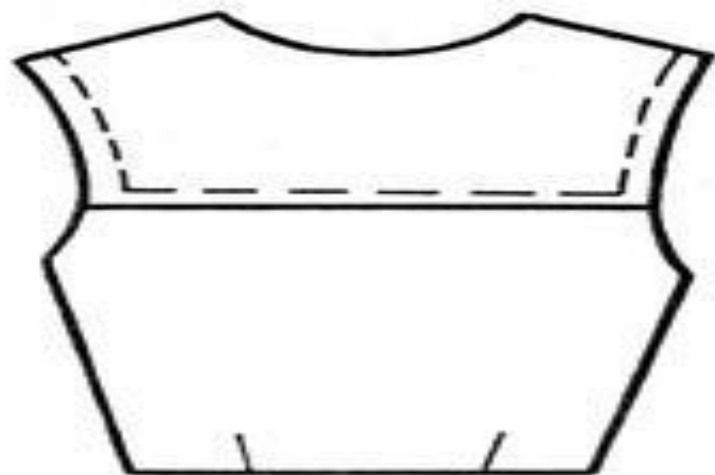
Середина переда (сгиб)



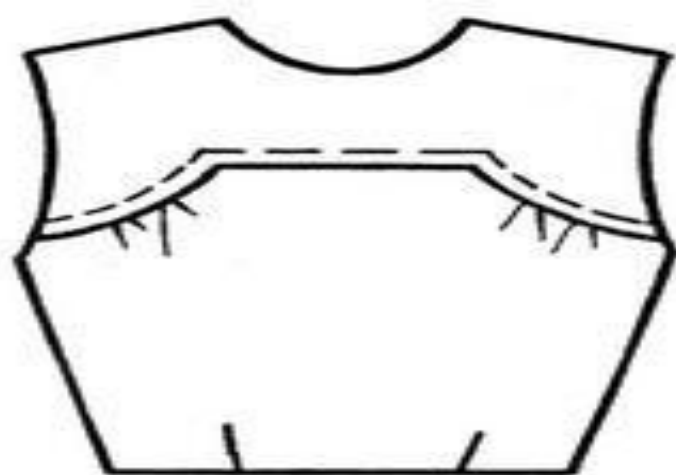
Кокетка

Середина переда (сгиб)

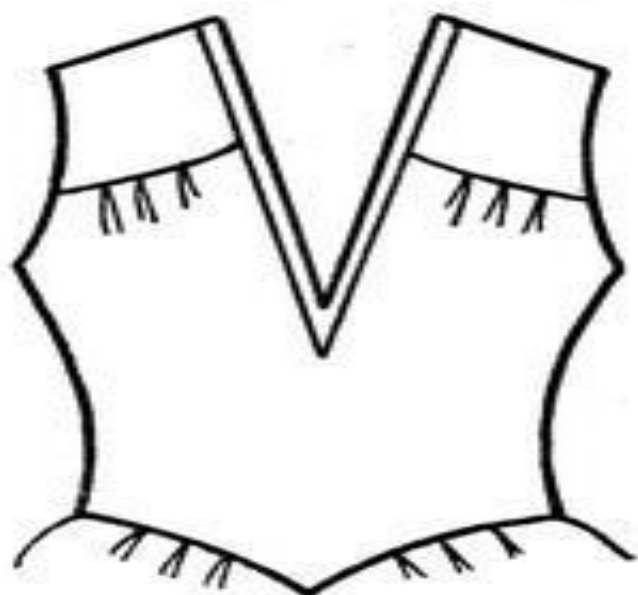




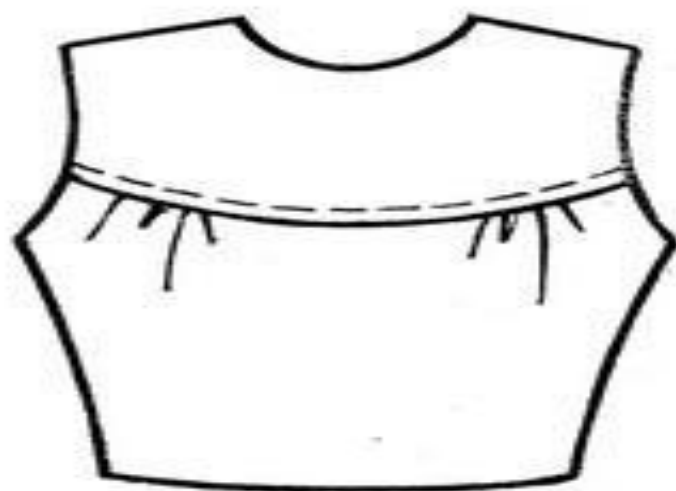
a



б



в



г

Рис. 49. Виды кокеток:
a — прямая; *б, в* — фигурная; *г* — овальная.

Фигурная кокетка имеет углы. Те которые направлены внутрь кокетки, называют внутренними. Углы, выходящие за границу кокетки, называют внешними.

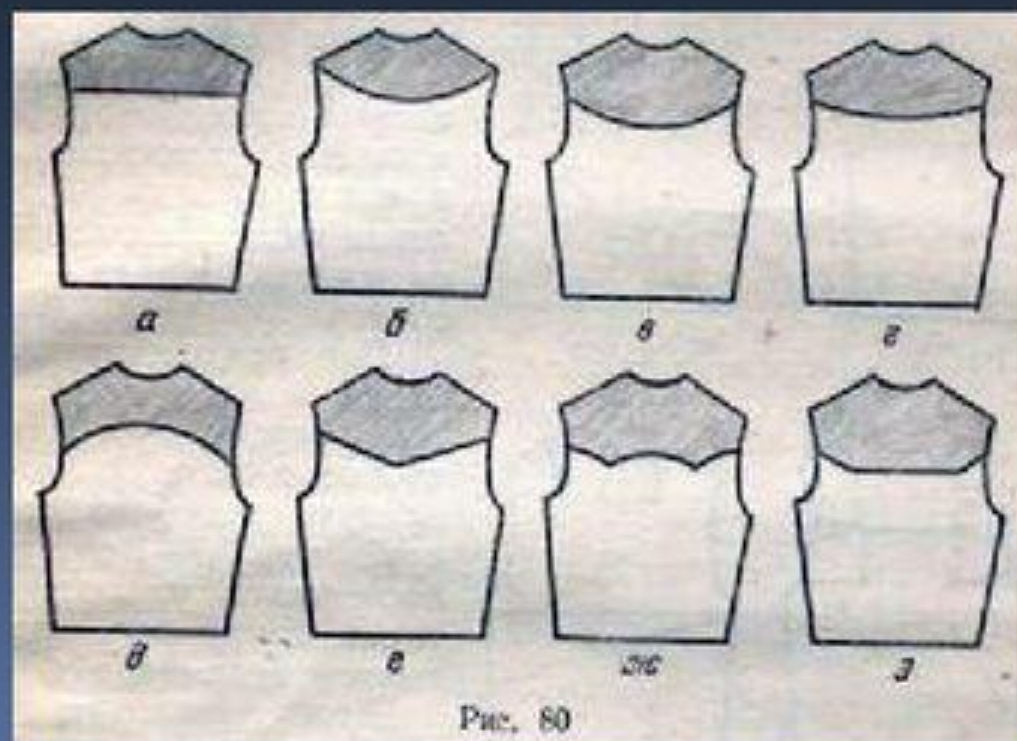


Рис. 80

Кокетки **быть расположены**



на полочке



на спинке

Кокетки

могут быть расположены



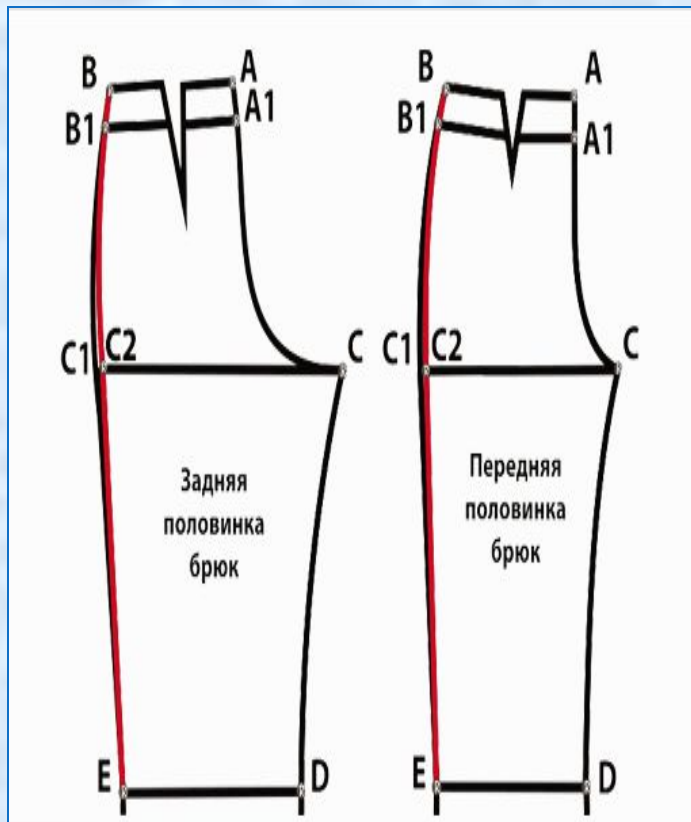
на полотнищах юбки

Юбки на кокетке



Кокетки

могут быть расположены



на половинках брюк

Брюки на кокетке



Кокетки

могут быть выполнены из ткани



ОСНОВНОЙ



ОТДЕЛОЧНОЙ

Кокетки

по форме
нижнего среза



прямые



фигурные



овальные

Отделка нижнего края



КАНТОМ

КОКЕТОК



КРУЖЕВОМ



ОБОРКОЙ

**Моделирование - это
творческий процесс
создания новых моделей**

**Художественное
моделирование**

**Художник-
модельер**

**Техническое
моделирование**

**Инженер-
конструктор**



**Художник-модельер
за работой**



Практическая работа: Моделирование кокеток

План работы:

1. Наложить шаблон полочки на свободное место во второй графе таблицы. Обвести контур детали до линии талии.
2. Нанести на обведённом контуре линию фасона кокетки, подписать – *линия груди, разрезать*
3. Выполнить ещё раз элементы моделирования на шаблоне из цветной бумаги.
4. Вырезать полученные детали выкройки.
5. Приклеить в последнюю графу таблицы готовую выкройку, закрыв нагрудную вытачку.

Успехов в работе!

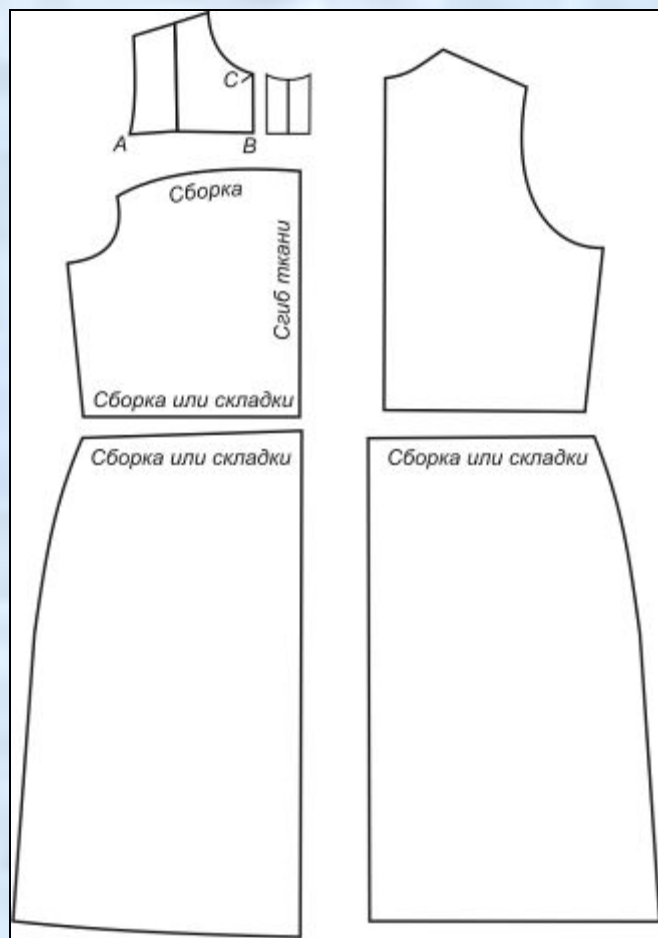
Фигурные кокетки



**Давайте
повторим!**



Какое платье на фото соответствует представленному чертежу?



1



2



3

**Правильный
ответ!**

Давайте проверим!

Кокетка - это отрезная деталь изделия.

Кокетки могут быть расположены на **полочке**, спинке, на полотнищах юбки, на половинках брюк.

Кокетки раскраивают из основной или отделочной ткани.

По форме нижнего среза кокетки бывают **прямые**, **овальные** и фигурные.

По нижнему краю кокеток можно расположить кант, кружево или оборку.

Моделирование кокеток выполняют на деталях переда (полочке) и **спинке** выкройки цельнокроеного платья.

Задание №1:

Фасон кокетки?

1.Прямая

2.Овальная

3.Фигурная



Задание №2

Отделка нижнего края
кокетки?

1. Кантом
2. Кружевом
3. Оборкой



Задание №3

Кокетка – это....?

1. Припуск на застёжку
2. Полоска ткани для отделки, собранная на сборку посередине
3. Отрезная деталь изделия



Молодцы!



*Дальнейших
успехов!*