

A scroll of aged, yellowish parchment is unrolled and lies flat on a rough, grey stone surface. The stone is heavily cracked with dark, irregular fissures. The parchment has a textured, slightly wrinkled appearance with some minor discoloration and foxing. The scroll is positioned horizontally across the upper third of the frame.

МАСТЕРСТВО РАБОТНИКА

ПОСЛОВИЦЫ



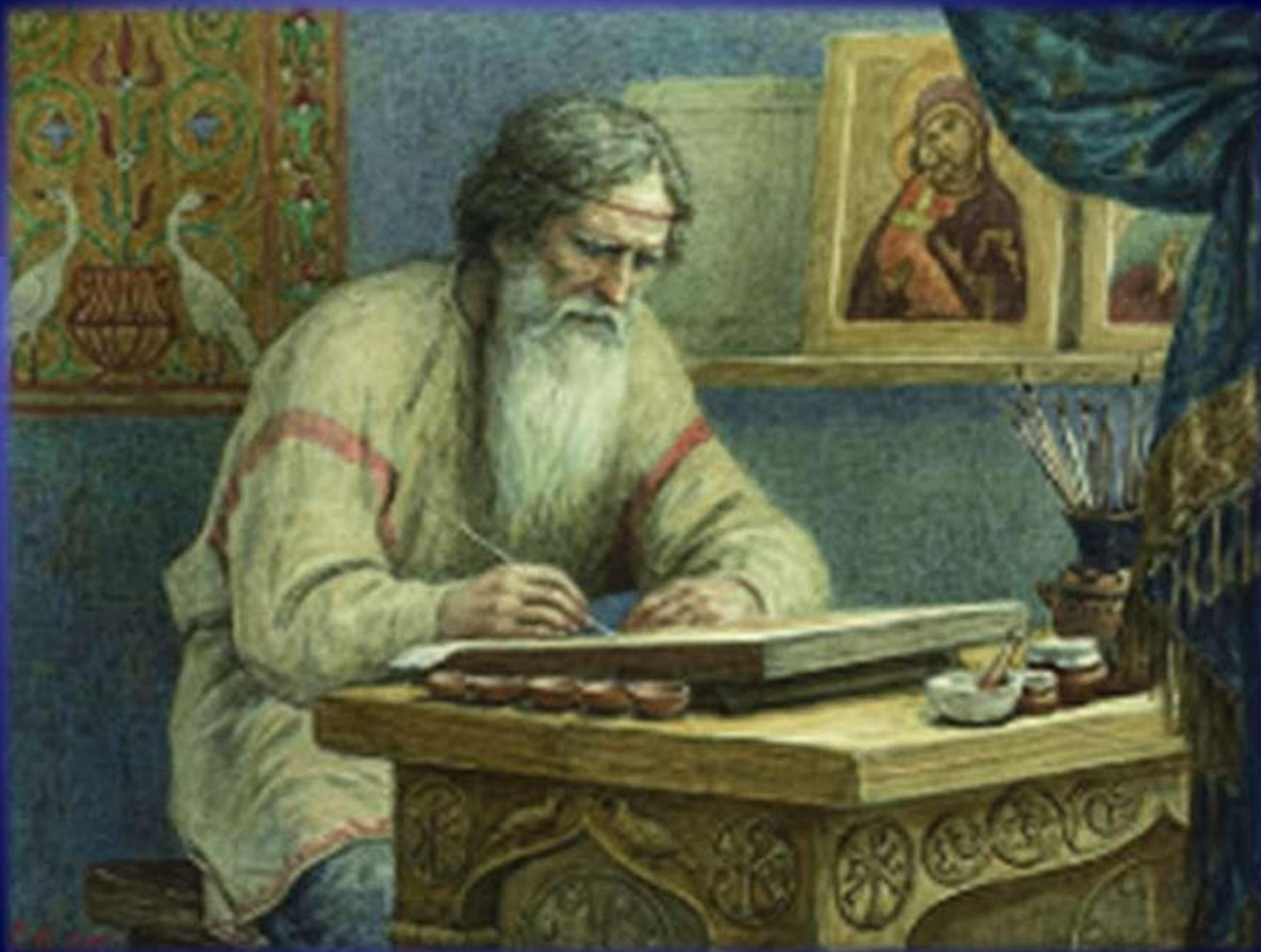
**Терпенье и труд все
перетрут.**



Дело мастера боится.



**Всякий человек у дела
познаётся.**



План урока:

1. Дело мастера боится
2. Из чего складывается мастерство работника
3. Труд и зарплата
4. Количество и качество труда



Выдающийся мастер 

Антонио Страдивари

родился в 1644 году

и умер в Кремонне

18 декабря 1737 года

в возрасте 93х лет.



Каким бывает труд работника?



ВЫСОКО
квалифицированны
й



НИЗКО
квалифицированны
й



Мастерство работника

- Профессиональные знания
- Практические умения и навыки
- Личный опыт
- Квалификация работника

Высококвалифицированный
труд (сложный)



Малоквалифицированный
труд (простой)

Заполни таблицу, используя приведенные ниже примеры

**Высококвалифицированн
ый труд**

**Малоквалифицированны
й труд**

Примеры: уборка помещений, проверка билетов в кинотеатре, операция на сердце, создание моделей одежды, охрана школы, пошив постельного белья, пилотирование самолёта, декоративная роспись шкатулки, полёт в космос, доение коров, вождение автомобиля.



В.Васнецов «Жница»



А.Венецианов «На жатве»

Как оценивается труд



Награды РФ за труд

- Труд людей чаще всего оценивается по количеству сделанного.
- Важную роль в оценке труда играет качество.
- Плата за труд составляет **за-работную** **плату** **работника**.
- Качественный труд поощряется: награды, премии, дополнительная оплата (надбавки), благодарности, повышение в должности.

Продолжи пословицы:

Глаза страшатся, а руки ...

Дело мастера ...

Белые ручки чужие ...

Пчела трудится - для Бога ...

Встать раньше - ...



Заработная плата – денежное вознаграждение, выплачиваемое работодателем наёмному работнику за выполненный труд.

Системы оплаты труда:

- повременная, при которой работнику платят за отработанное время;

- сдельная, которая строится на объёме работы или количестве продукции, произведённой продукции и объёма выполненных работ.

Что влияет на размер заработной платы?

- 1. Качество и количество труда.
- 2. Сложность труда и уровень квалификации.
- 3. Условия труда.
- 4. Социальная значимость труда.
- 5. Степень риска.
- 6. Уникальность труда.

Производительный труд



Маляр



Токарь



Сварщик



Строитель

(создает товары)

Производительность труда -

плодотворность, продуктивность

производственной деятельности людей.

Производительность труда измеряется

количеством продукции, произведённой

работником в сфере материального производства

за единицу рабочего времени (час, смену, месяц,

год), или количеством времени, которое

затрачено на производство единицы продукции.

- И так, труд – это такая деятельность человека, которая требует знаний и умений.
- Труд не бывает бесцельным, он всегда приводит к результату.
- Труд даёт человеку и обществу всё необходимое для жизни: пищу, одежду, предметы быта, жилище.
- Труд различается по содержанию и сложности.



MyStoryed

Домашнее задание:

1. Параграф № 9 - читать и пересказывать.

2. Вопросы рубрики «Проверим себя»;
задания рубрики «В классе и дома».