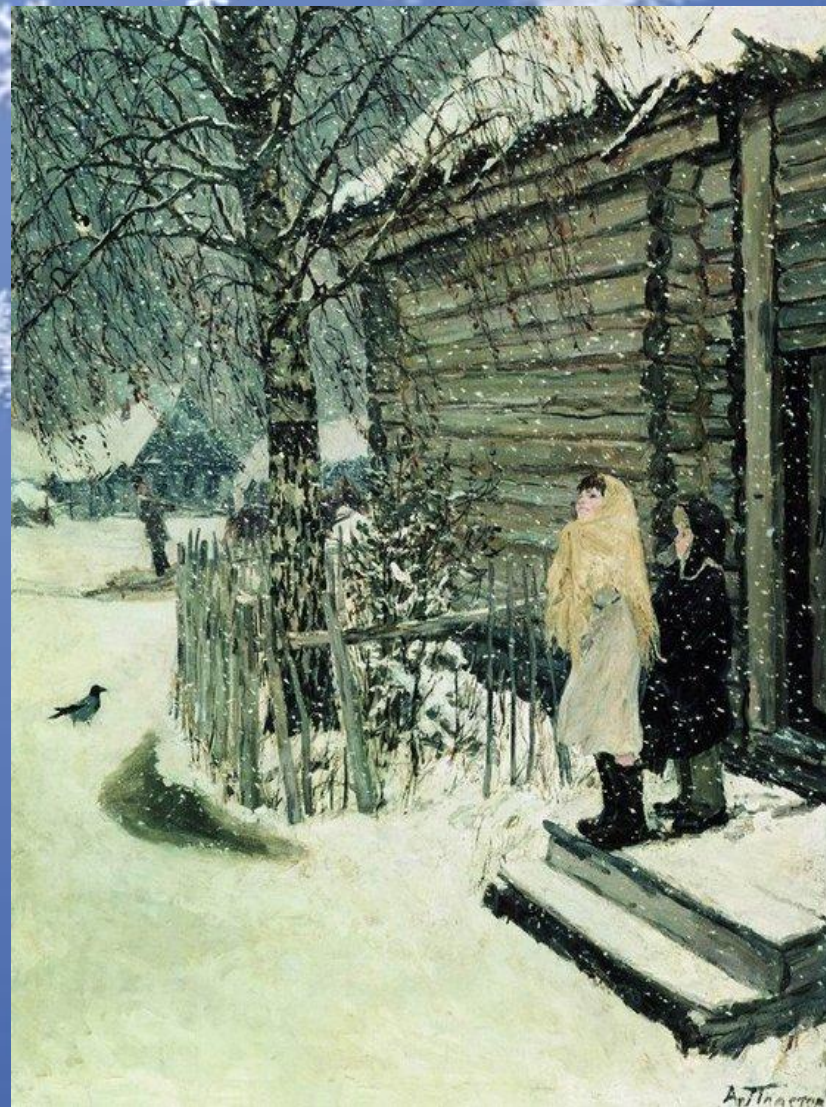


Сочинение
по картине
А.А.
Пластова
«Первый
снег».



Белый снег,
пушистый
В воздухе
кружится
И на землю
тихо.

Падает,
ложится
И под утро
снегом

Поле забелело,
Точно пеленою И СУРИКОВ
Всё его одело.



И всю ночь, и
день напролёт
Кружит в белом
«невеста».

Где весёлый мой
хоровод?

И весь день, и
всю ночь
напролёт.

Над Россией
снег идёт...

СТИХИ НЕИЗВЕСТНОГО ПОЭТА



Чародейкою
зимою

Околдован лес
стоит –

И под снежной
бахромою

Неподвижною,
немою

Чудной жизнью
он блестит.

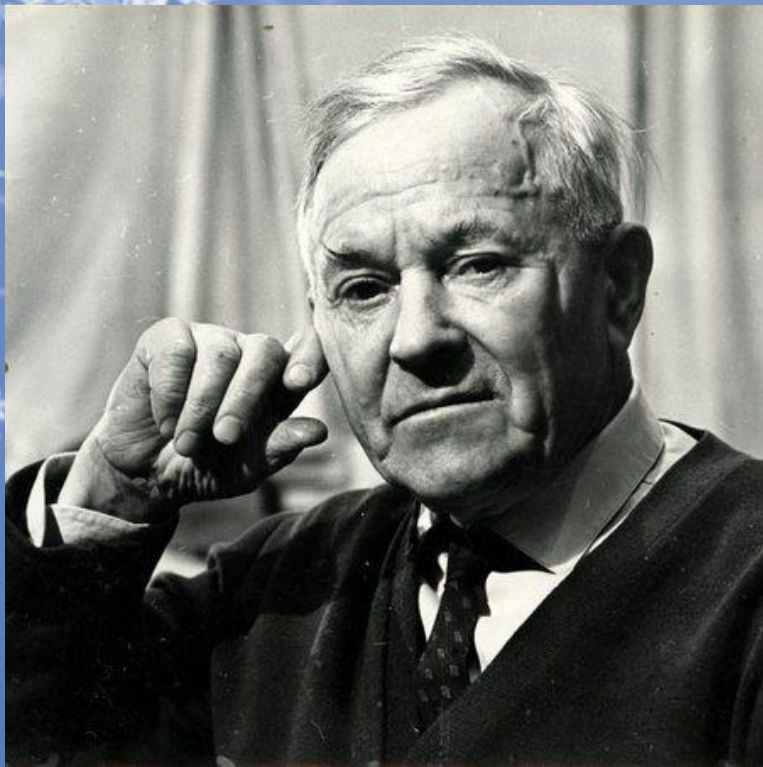
Ф. ТЮТЧЕВ





**Выдающийся
русский живописец.
Он написал
канровые картины,
портреты, пейзажи,
картины
проникнутые
глубокой любовью к
родной природе, к
деревне и её людям.**

А.А.



**Аркадий Александрович
Пластов – известный
советский художник.
Пластов родился и
вырос в селе
Прислониха
Ульяновской области.
Здесь прошло его
детство.**

**Здесь проводил он большую часть своей
жизни. Здесь поля, на которых работали его
родители. Здесь жили и работали герои его
картин. Много произведений посвятил
жизни деревенских ребят.**

Пластов А.А.



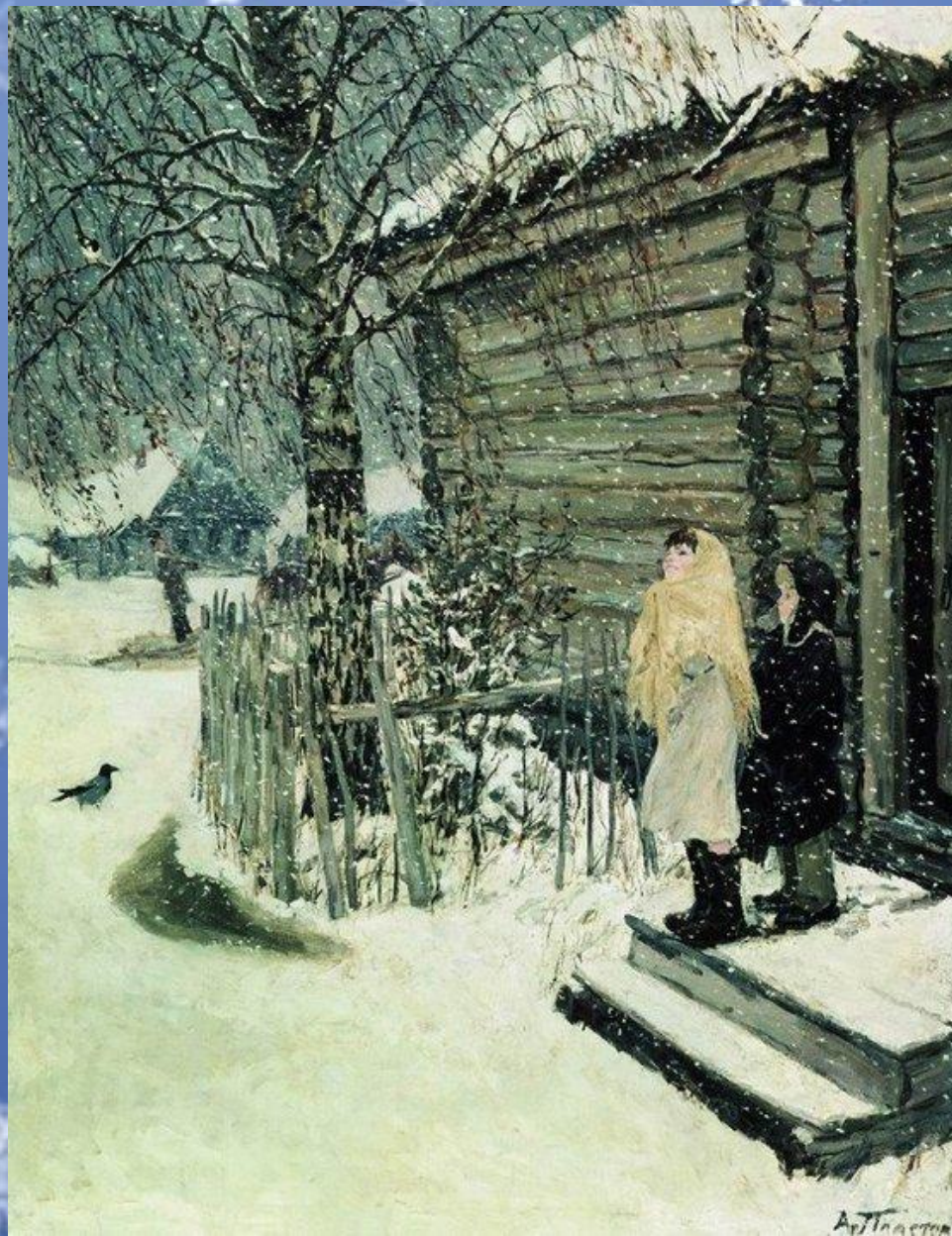
ГОСУДАРСТВЕННЫЙ
ИСТОРИКО-ПАМЯТНИК
БРАТНИКОВ
АЛЕКСАНДРОВИЧ
ПЛАСТОВУ



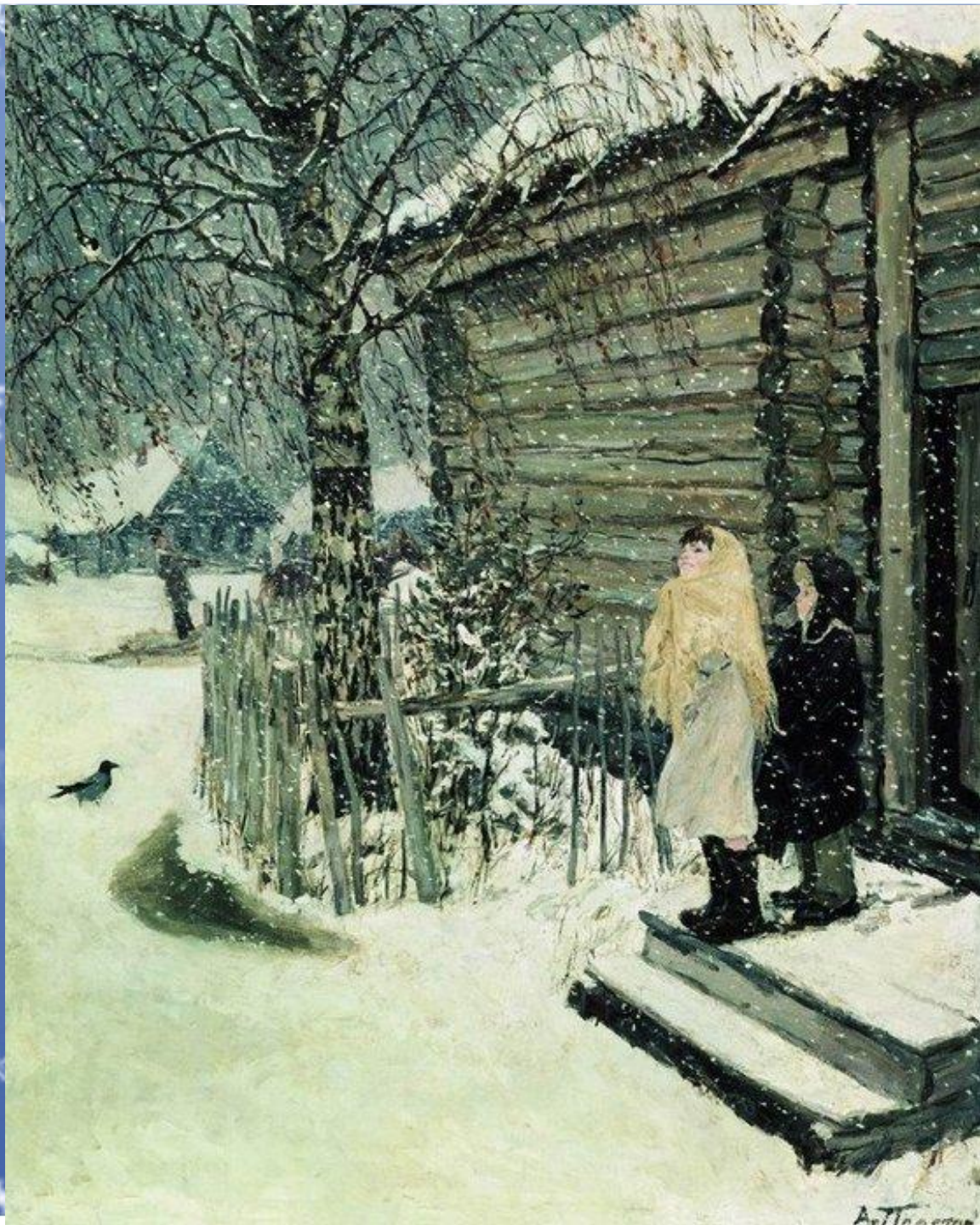
«Тройка»



«В деревне»



«Первый снег»



Опорные словосочетания

- во время первого снегопада
- выражает чувство радости
 - выражают радость ,
любопытство
- похожая на застенчивую
невесту
- умылась из серебряного
корыта.

**Художник – живописец,
мастер кисти, пейзажист.**

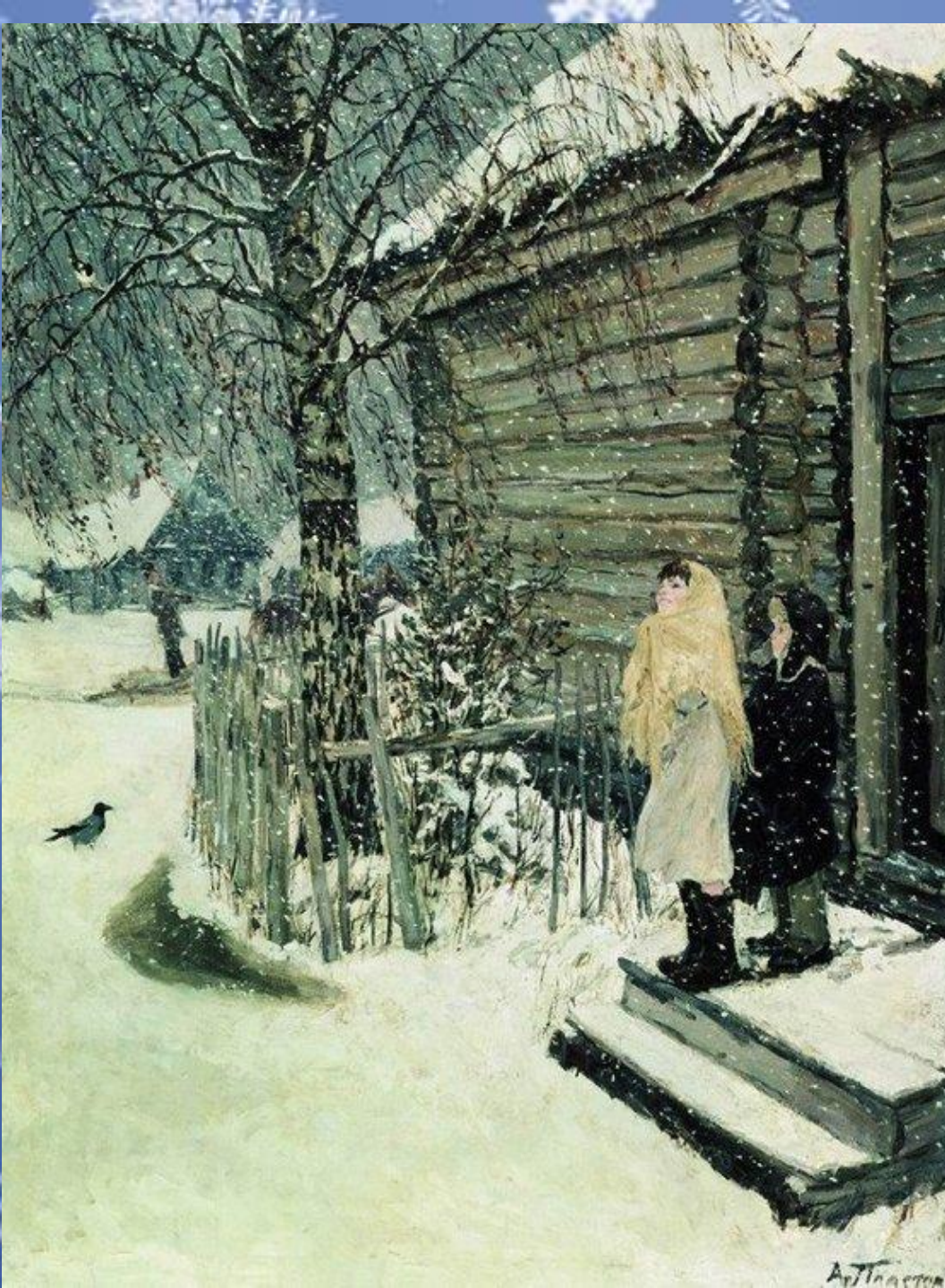
Создаёт – пишет.

**Картина – полотно,
репродукция.**



- снег
- мальчик
- небо
- девочка
- лошадь
- берёза
- тона
- картины
- настроение
- детей

Снег

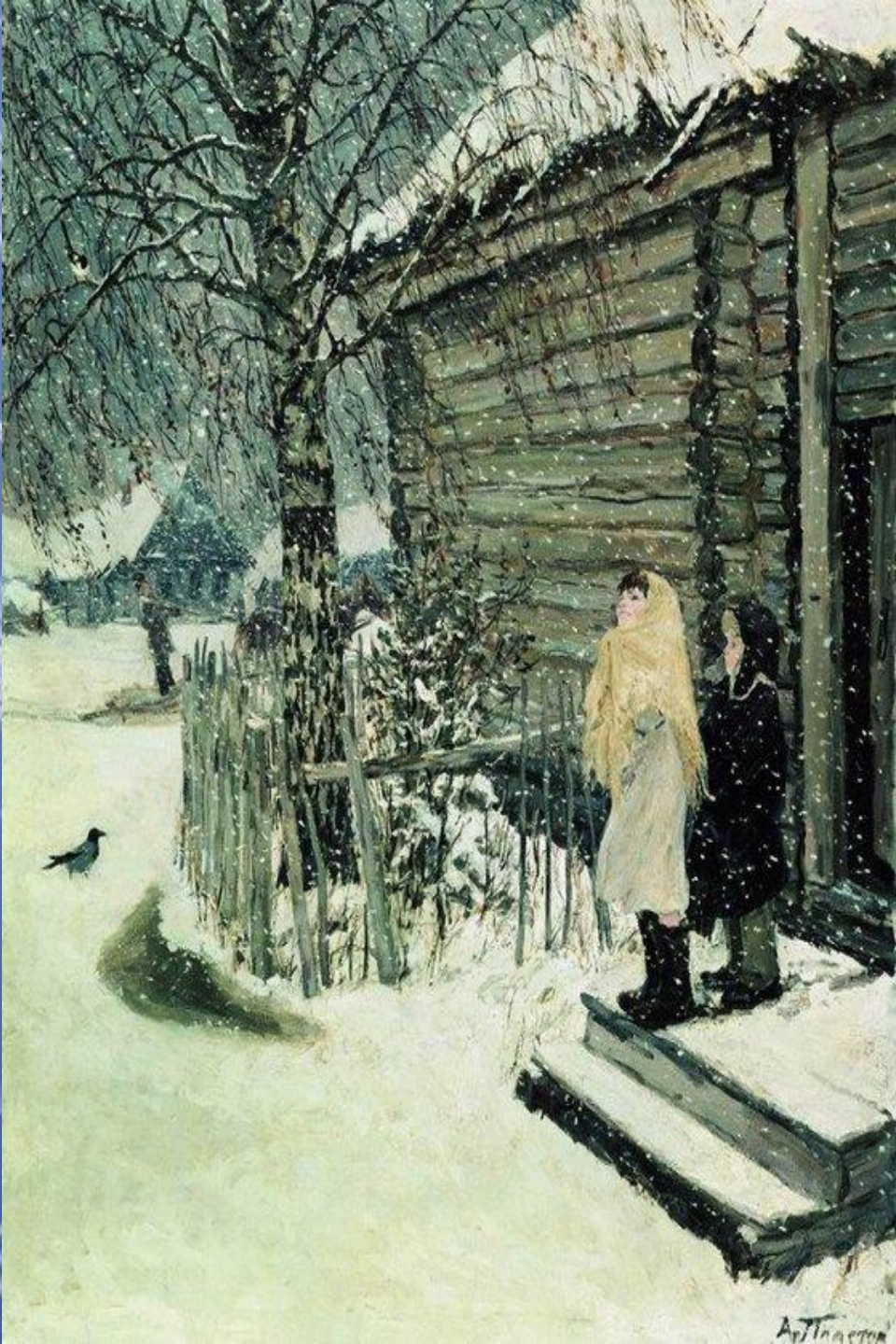


- ❖ робкий
- ❖ тихий
- ❖ пушистый
- ❖ мохнатый
- ❖ белые бабочки порхал, танцевал, кружился.



Земля

- ❖ покрыта
- пуховым
- одеялом
- ❖ снег ей к лицу
- ❖ белая скатерть



Небо

❖ тихое

❖ тяжёлое

❖ таинственное

❖ отражается на
снегу

❖ просыпается
солнце



Берёза



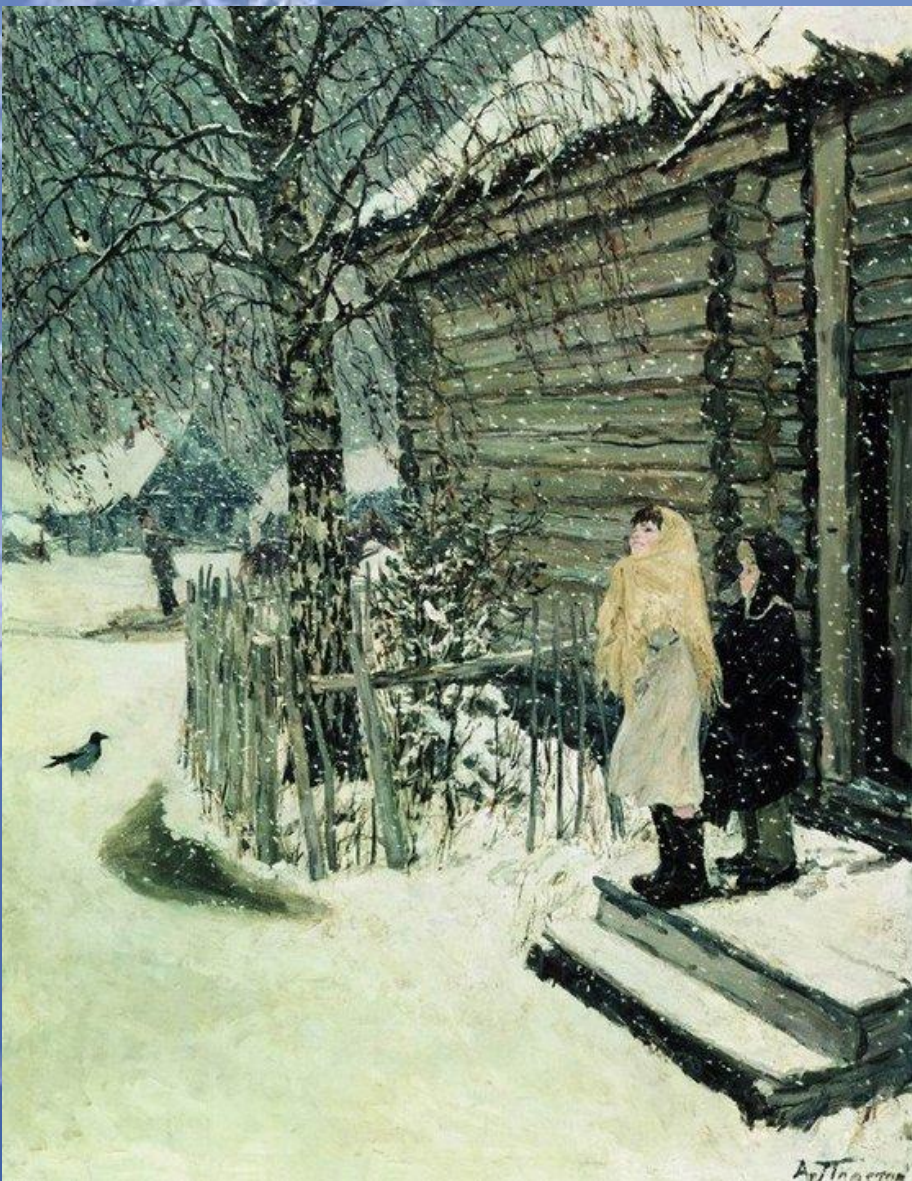
в белой
шубе



нарядная



стройная



Ворона

❖ радостна
я

❖ гордая

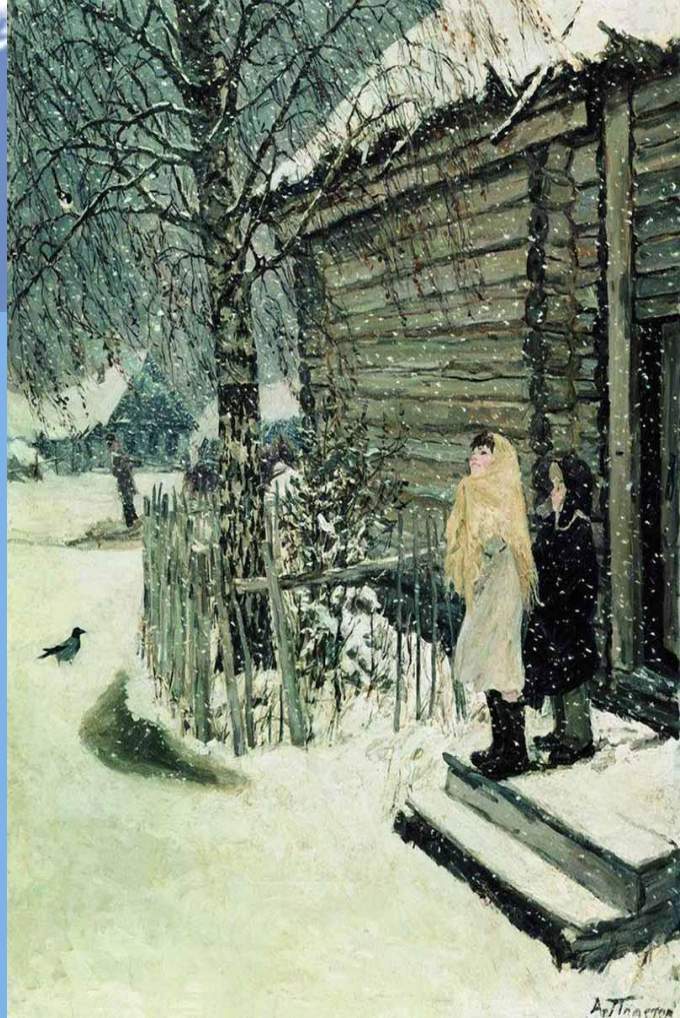
❖ важная

Девочка:

в бело-розовом платице;
большие чёрные валенки;
без п_льто выб_жала на
крыльцо;

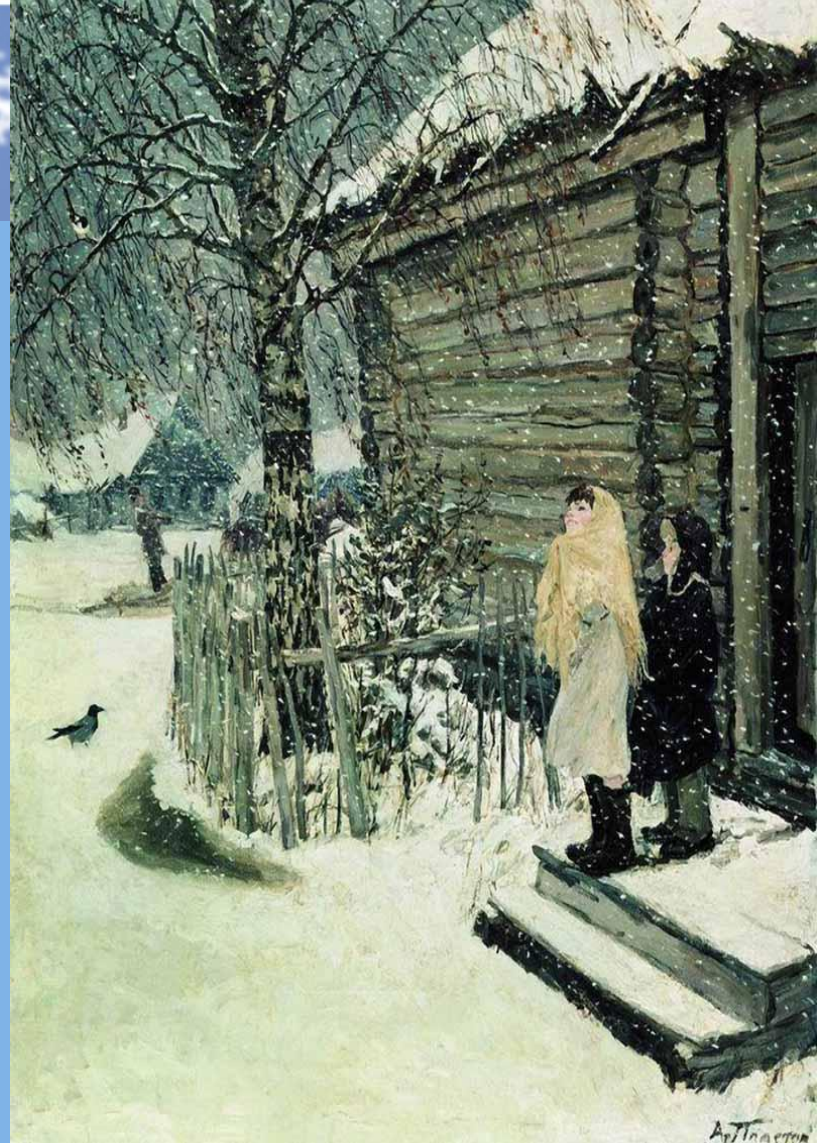
с уд_влением наблюдает;
восхищённо смотрит;

завор_ж_нно смотрит на сне_
лё_кий пл_ток.



Мальчик:

(в) чёрный пиджак;
на голову
нахлобучил
шапку - ушанку;
одет по - зимнему;
мечтает поката_ся
на санках;
давно наблюдает.





Передний план:

крыльцо, ещё не
полностью
засыпанное снегом;
мальчик и девочка
(сестра и брат);
раскидистая берёза.

Задний план:

деревенская улица,
лошадь, человек,
ворона, крыши домов
покрыты снегом.



Настроение детей

радость

восторг

волнение

беспокойство

испуг

восхищение

грусть

интерес

удивление



Помогут слова и словосочетания со значением места:

- слева от ... виднеется;
- *на переднем плане художник пишет ...;*
- прямо перед нами изображены ... ;
- *вдалеке виднеется...;*



Тона картины:

светлые

тёплые

розоватые

лиловые

бледно-голубые

*серовато-розовый
фон*

Закончить свой рассказ по этой картине можно:

- У меня возникает ощущение радости, счастья, праздника, когда я смотрю на эту картину.
- Я благодарен художнику, что еще раз могу пережить чувство радости при виде первого снега.
- Трудно оставаться равнодушным, когда видишь первый снег.

- *Картина*

- *Художник*

- *Изобразил*

- *произведение живописи, полотно*

- *автор картины, живописец, Аркадий Пластов*

- *показал, запечатлел, передал*

Помните!

Главное - передать своё отношение к картине, найти свои слова: яркие, эмоциональные, помогающие зрителю представить то, что изобразил художник.

План.

1. Вступительная часть.

Художник А.А.Пластов,его картина.

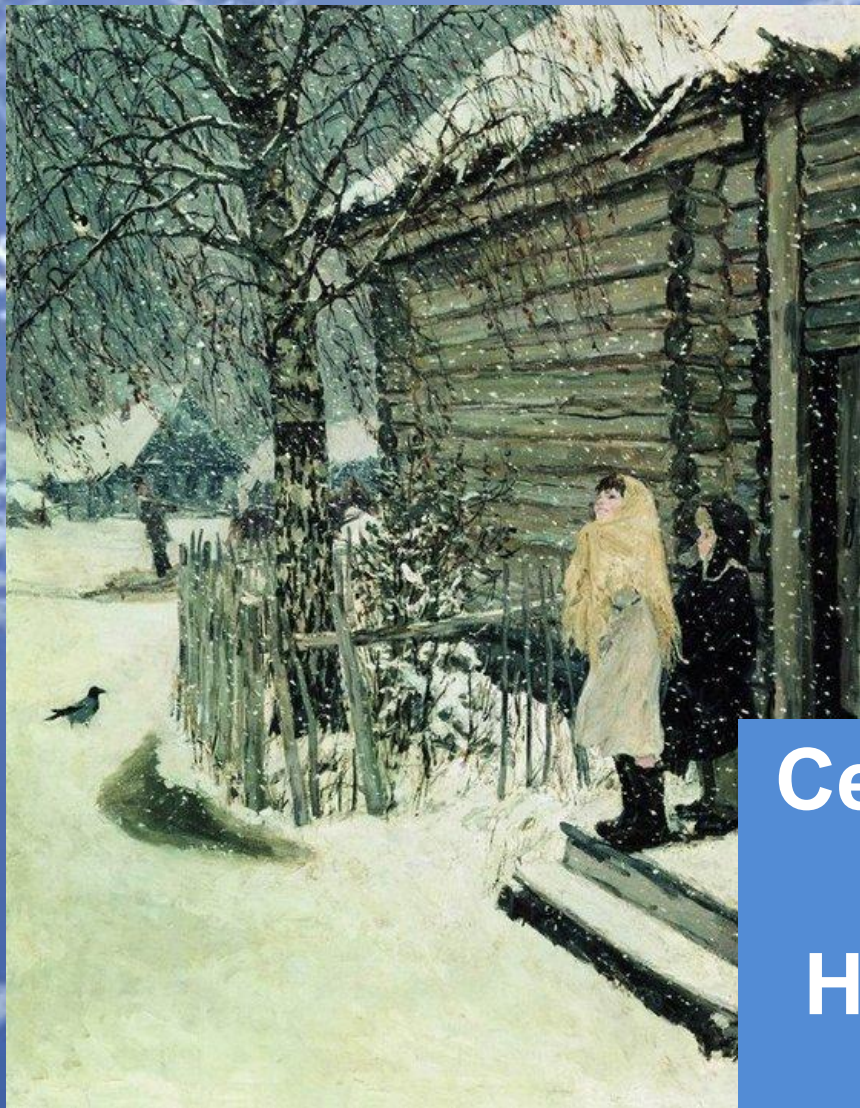
2. Основная часть.

- Первый снег.
- Берёза и снег.
- Радость детей.
- Ворона на белом снегу.

3. Заключительная часть.

Моё отношение к картине.

Эпиграф.



Снег пушистый,
серебристый
Мягким стелется ковром,
И снежинки, как
пушинки,
Вьются весело кругом.

Седы кусты до прутика...
На землю и дома
На белых парашютиках
Спускается зима!

- План:
1. Первый снег глазами художника.
 2. Первый день зимы.
 3. Радость детей.
 4. Цвет и настроение картины.
 5. Моё отношение к картине.



Снег: белый, пушистый, падает мохнатыми хлопьями, надел меховые шапки на крыши домов, укутал всю землю белоснежным ковром, медленно кружится в воздухе, как стая белых мошек, чистый.

Девочка: в бело-розовом платьице; большие чёрные валенки; без пальто выбежала на крыльцо; с удивлением наблюдает; восхищённо смотрит; замороженно смотрит на снег; лёгкий платок

Мальчик: в чёрный пиджак; на голову нахлобучил шапку-ушанку; одет по-зимнему; мечтает покататься на санках; давно наблюдает.

Берёза: старая; могучая; с белым стволом; ветки у берёзы гибкие, длинные, раскидистые.

Ворона; спокойная; важная; шагающая по снегу.

Настроение детей: радость, восторг, восхищение, интерес.

Тона картины: светлые, тёплые, розоватые, лиловые, бледно-голубые, серовато-розовый фон.

Образец сочинения.

А.А.Пластов на картине "Первый снег" изобразил начало зимы. Картина передаёт тот особенный час в природе, когда на землю мягко и легко ложатся в танце первые снежинки.

Проснулись утром дети, выглянули в окно и удивились, за одну ночь всё вокруг побелело. Выбежала на крыльцо девочка с младшим братом. Она не успела даже одеться: накинула на голову большой тёплый платок и в одном лёгком платице выскочила из избы. Только ноги успела сунуть в чёрные валенки. Вытянулась в струнку и, закинув голову, смотрит на падающий снежок. Восторг и удивление выражает её лицо. Глаза весело улыбаются, блестят - счастлива, что дождалась первого снега. Её брат оделся потеплее: в чёрный пиджак, на голову нахлобучил шапку. Мальчик смотрит на побелевшую улицу, на белые крыши деревенских изб. Он тоже доволен первым снегом.

Рядом в палисаднике, растёт старая берёза. На берёзу успела прилететь и сесть сорока. Она торопливо стрекочет на ворону, спокойно и важно шагающую по снегу. Тут же, в палисаднике, растёт мелкий кустарник. Снег засыпал его нижние ветки и прижал к земле.

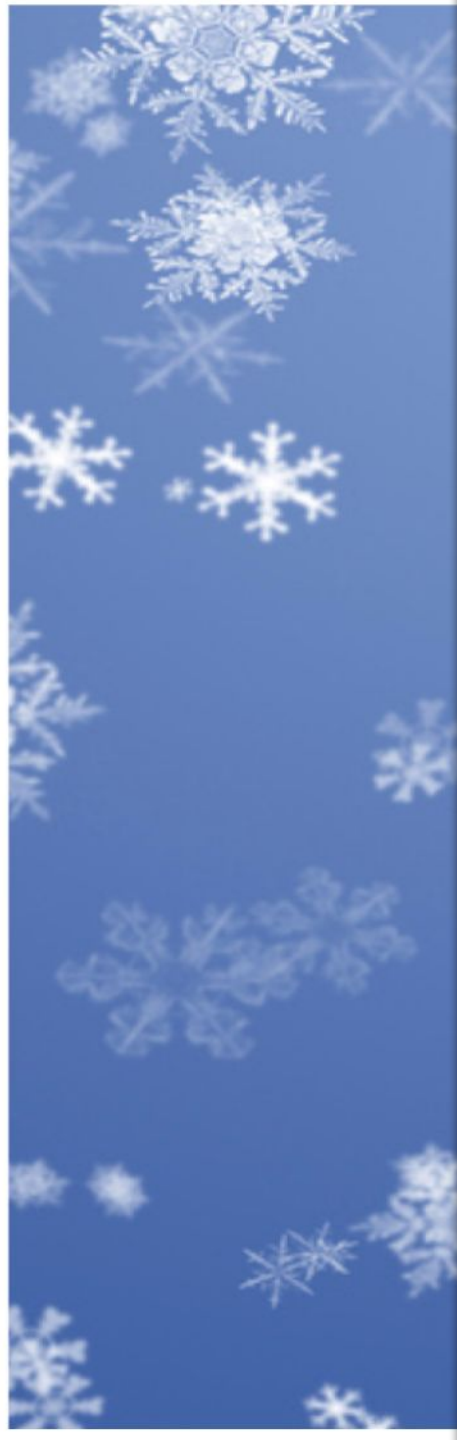
За углом избы видна часть деревенской улицы. Небо серое, покрыто тучами. Ветрено. Снег крупными хлопьями устилает улицу, он кое-где тут же тает.

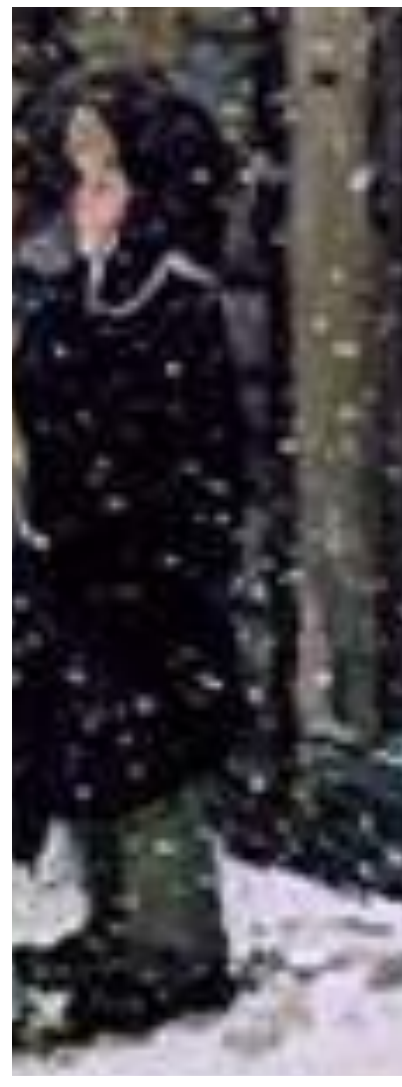
В своей картине художник сочетает белые, серые, коричневые краски. Этим Пластов показал деревню обычной, будничной и в то же время нарядной от первого снега. Глядя на картину, мы ощущаем прелесть первого снега.



«Первый снег»











Работа с толковым словарём

- Пейзаж - рисунок, картина, изображающая природу, вид.
- Пейзажист - художник, специалист по пейзажам.
- Колорит - гармоничное сочетание цветовых тонов, создающих определённое единство содержания произведения.
- Живопись - изобразительное искусство - создание художественных образов с помощью красок.
- Живописец - художник, занимающийся живописью.
- Палисадник - небольшой, огороженный садик, цветник перед домом.

Работа со словарём синонимов

художник	картина	изобразил	известный
мастер кисти	полотно	нарисовал	знаменитый
автор картины	репродукция	показал	прославлен -ный
пейзажист	шедевр	создал	признанный

Работа с дидактическим материалом

Девочка	→	без верхней одежды, только накинула большой светлый платок, надела валенки не по размеру
Мальчик	↗	первый, мягкий, белый и пушистый, тихо падает с неба крупными хлопьями, укрыл землю, запорошил
Снег	↘	чёрное пальто, на голове — тёмная шапка-ушанка, на ногах — валенки с калошами.
Берёза	↗	чёрная, как будто рада первому снегу, хочет его попробовать
Ворона	↗	большой, с деревянным крыльцом
Дом	↗	в палисаднике, большая, старая, с раскидистыми ветвями

Обобщение. Сравнение.



А.А.Пластов
«Первый снег»



С.А.Тутунов
«Зима пришла. Утро»

Рефлексия

- Я научился...
- Было интересно узнать, что...
- Меня удивило...
- Мне захотелось...

Молодцы!