

История города в улицах и площадях



- В г. о. Жигулевск расположено 226 улиц.
- В Жигулевске расположено 154 улицы.
- Улицы в городе названы в честь поэтов и писателей, нефтяников и энергетиков.
- Город Жигулевск ведет свою родословную от сел Моркваша и Отважное.
- Деревня Моркваша впервые упоминается в 1647 г. Владел этой деревней помещик Порецкий. С 18 века по 1917 г. деревня принадлежала графам Орловым-Давыдовым и помещикам Чириковым.
- В 1840 г. 30 крепостных семей графа Орлова из Курской губернии переселяются в район нынешнего села Зольное и основывают деревню Отважное. В 1870 г. они переселяются в устье Отваженского оврага под гору Шишку и основывают Ново-Отважное.
- Первые улицы Жигулевска связаны с поселком нефтяников.

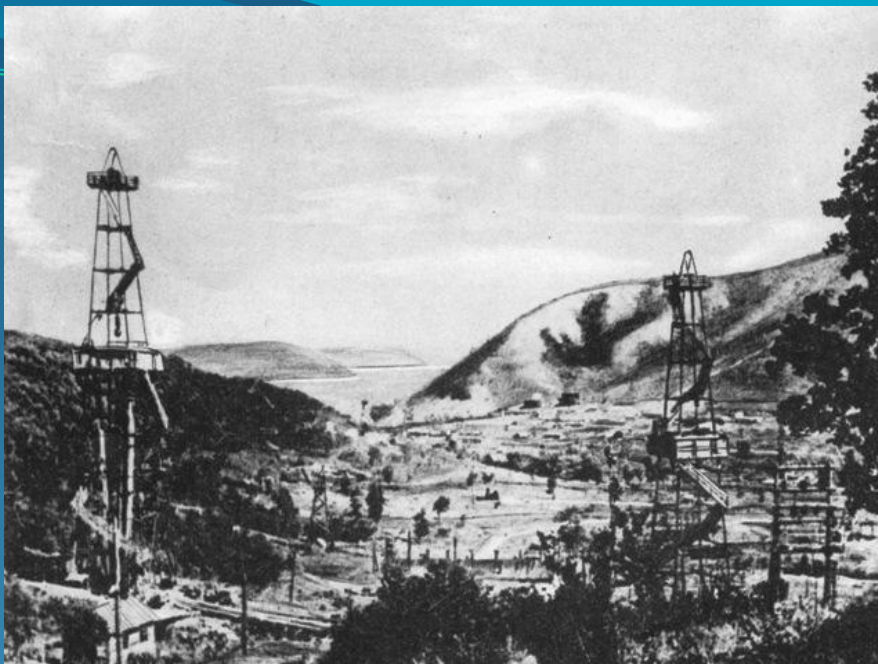


Моркваша. Фото начала 20



Отважное. Фото 1949

- В 1930-х гг. в районе Яблоневого оврага начались нефтеразведывательные работы.
- В Отважное прибыли первые нефтяники.
- В 1937 г. была получена первая промышленная нефть в Яблоневом овраге.
- С начала Великой Отечественной войны перед нефтяниками Жигулей встала главнейшая задача – увеличение добычи нефти.
- В 1943 г. в Зольненском овраге была получена нефть.
- 9 июня 1944 г. скважина № 41 бурового мастера Василия Ракова в Яблоневом овраге дала первую девонскую нефть в СССР.
- Организация нефтепромыслов в Жигулях послужила причиной возникновения поселков нефтяников: Яблоневый овраг, Зольное .



Яблоневый овраг. Фото 30-х



Яблоневый овраг в 1940-х гг.

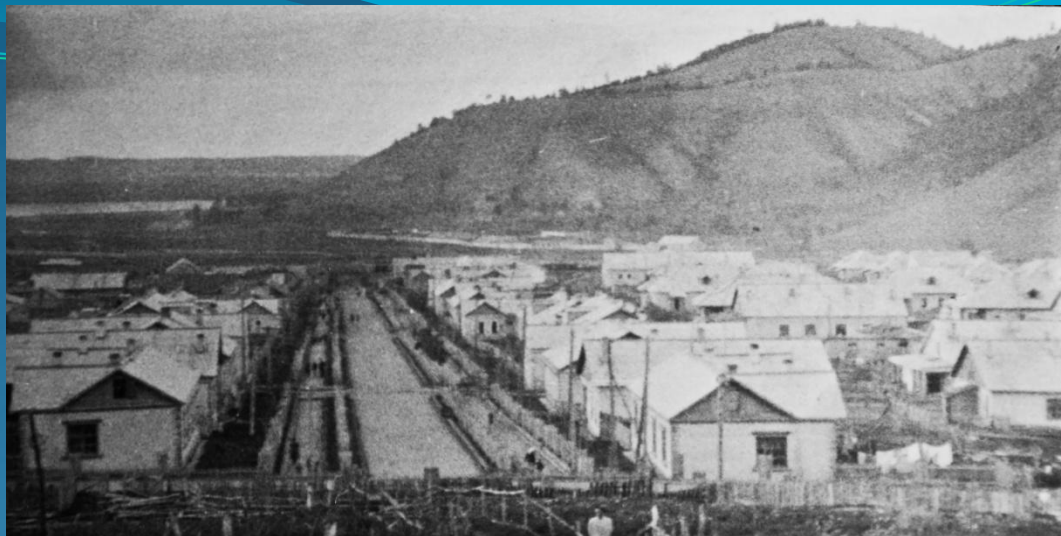
Стела в Яблоневом овраге
первооткрывателям девонской
нефти в СССР



Нефтекачалки в Зольном.



- Застройка города велась с запада на восток.
- В 1947 г. в поселке нефтяников была одна улица Центральная (18 апреля 1961 г. была переименована в ул. Юрия Гагарина), и несколько домов по улице Нагорной (9 сентября 1986 г. – ул. Муравленко).
- В 1947 г. было построено нынешнее здание ЦВР «Успех» по улице Полевой.
- В 1949 г. Указом Президиума Верховного Совета РСФСР был образован рабочий поселок Жигулевск.
- В 1949 г. в рабочем поселке было всего 4 улицы: Центральная, Нагорная, Полевая и Приволжская.
- В 1950 г. в поселке появились еще восемь улиц: Комсомольская, Нефтяников, Декабристов, Пионерская, Победы, Жигулевская, Пирогова, Лермонтова.



Улица Центральная в рабочем поселке. Фото



Улица Муравленко современный вид. Фото 2011 г.

Здание ЦВР «Успех» по ул.
Полевой.



Улица Пионерская. Фото
1960-х гг.



Улица Победы современный
вид.



Улица Победы. Фото 1960- гг.



Архитектурный ансамбль на площади Победы

- Застройка площади велась с 1954 г. по 1957 г. по проекту ленинградских архитекторов.
- Ансамбль включает в себя монумент Воину –освободителю, здание детской школы искусств, здание НГДУ и два портика.
- За площадью раскинулся парк имени 40-лет ВЛКСМ.
- На месте монумента Воину освободителю был расположен фонтан.
- В 2009 г. в парке был установлен памятный камень в честь воинов павших в локальных войнах и вооруженных конфликтах.



Площадь Победы. Демонстрация. Фото 1970-х гг.

Архитектурный ансамбль на площади Победы



Фонтан на площади
Победы. Фото 1950-х гг.



Монумент Воину-освободителю. Был открыт 9 мая 1968 г. Авторы Б. Свиньин и В. Васильковский. 2002 г. появилась гранитная доска с фамилиями погибших воинов из сел Моркваши и Отважное. Фото 1960-х гг.

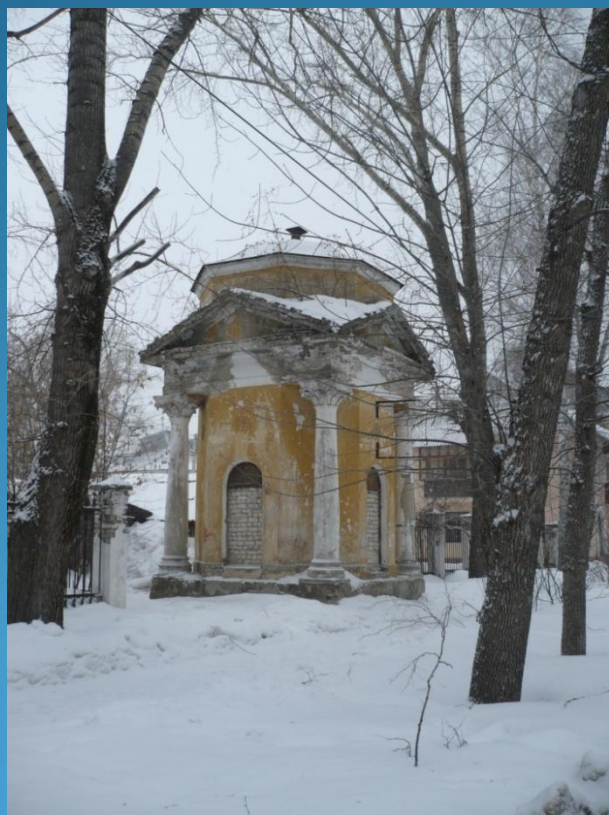
Здание НГДУ «Жигулевскнефть»
современный вид.



Здание НГДУ
«Жигулевскнефть». Фото 1980 г.



Портик на ул. Победы.



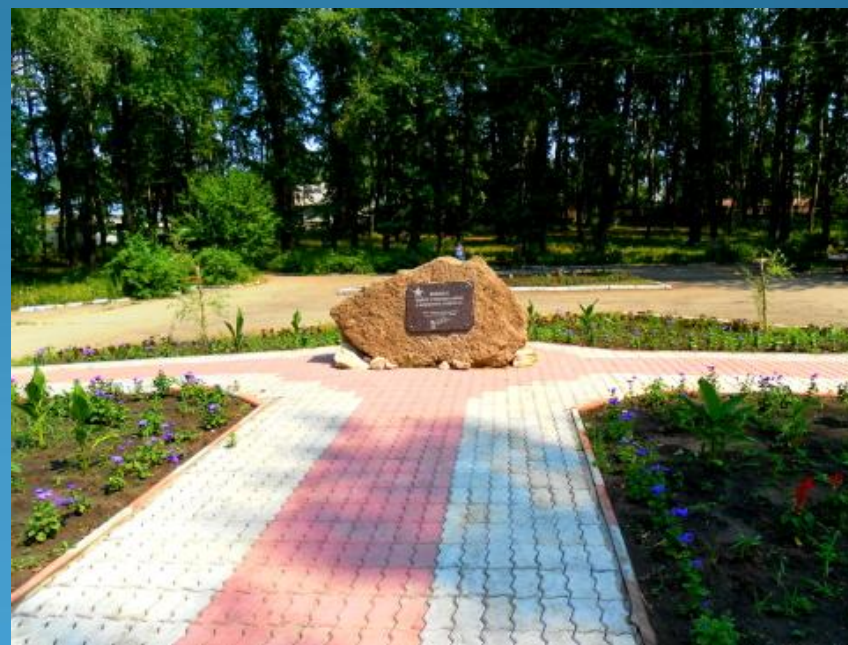
Школа искусств.



Парк имени 40 лет ВЛКСМ за площадью победы. Фото 1950-х гг.



Памятный камень в парке воинам павшим в локальных войнах и вооруженных конфликтах.



- В 1950 г. вышло Постановление Совета Министров СССР о строительстве Куйбышевской ГЭС.
- Идея построить ГЭС на Самарской Луке впервые была выдвинута Глебом Кржижановским в 1910 г.
- В 1951 г. начались работы.
- В 1955 г. Волга была перекрыта.
- 29 декабря 1955 г. первый гидроагрегат в 18 часов 18 минут дал первый промышленный ток.
- В 1957 г. был введен в строй последний 20 гидроагрегат.
- В 1958 г. Куйбышевская ГЭС была переименована в Волжскую ГЭС имени В.И. Ленина.
- Не посредственно рядом со стройкой появляются жилые кварталы с улицами: Лесная, Шахтерская, Октябрьская, Молодежная.
- В центре были построены улицы Пушкина, Сталинградская (23 ноября 1961 г. была переименована в улицу Ленина), Первомайская.

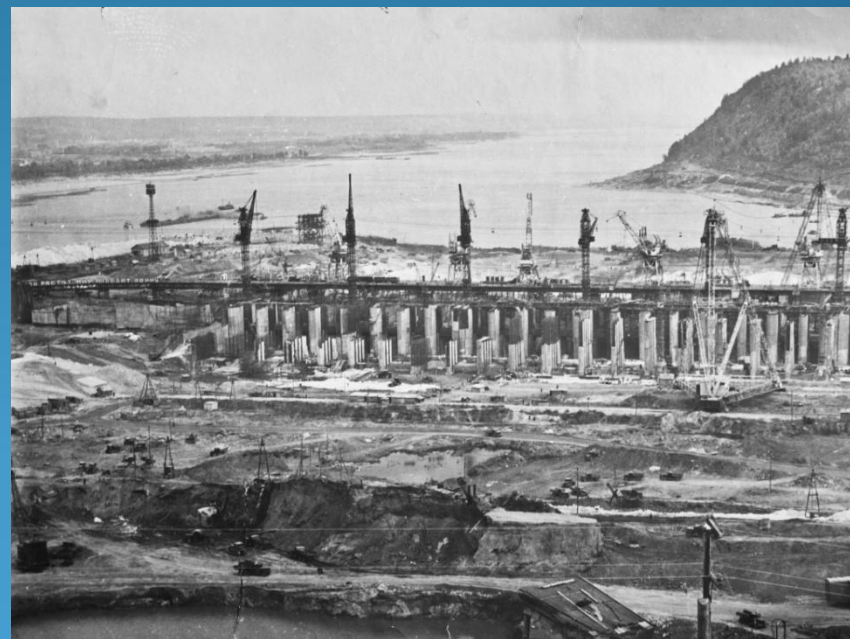


Здание Волжской ГЭС им. В.И. Ленина. Фото 1960-х гг.

Перекрытие р. Волги. Фото
1955 г.



Идет строительство ГЭС.
Фото 1950-х гг.



- 21 февраля 1952 г. Указом Президиума Верховного Совета РСФСР рабочий поселок Жигулевск был переименован в город Жигулевск областного подчинения.
- В 1952 г. принимается проект застройки города ЛЕНГИПРОГОРОм.
- Центр города стал застраиваться малоэтажными и среднеэтажными домами в стиле петербургского классицизма, регулярность уличной сети, симметричность площадей и единство фасадов улиц.
- В 1961 г. был принят генеральный план застройки города разработанный институтом ЛЕНГИПРОГОРОм. Предусматривалось создание новых районов – В-1 и Г-1.



Улица Мира. Фото 1960-х



Улица Пушкина. Фото 1960-х

Архитектурный ансамбль площади Мира

- Застройка площади велась в 1950-х гг.
- Главными звеньями ансамбля являются ДК «Жигулевский» и здание Администрации г.о. Жигулевск.
- В 1953 г. было построено Дом Культуры «Гидростроитель» (ныне ДК «Жигулевский») и здание администрации для сотрудников Куйбышевгидростроя.
- На площадь выходят улицы Мира, Пушкина, Ленинградская.
- Весь ансамбль построен в стиле классицизма.
- В начале 1960-х гг. на площади появился памятник-ракета.
- В 1967 г. на место ракеты был поставлен памятник В.И. Ленину.



Площадь Мира. Фото 1960-х гг.

ДК «Жигулевский»



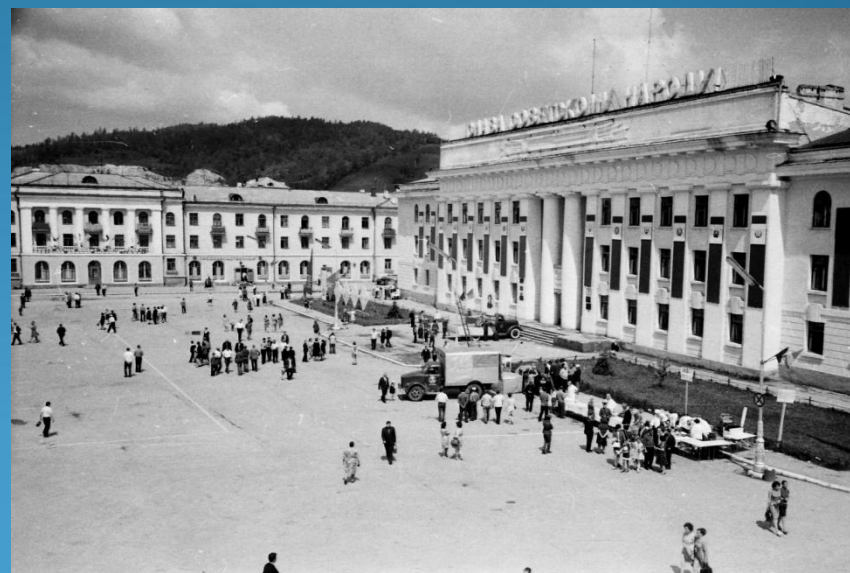
ДК Гидростроитель». Фото 1960-х гг.



Здание Администрации г.о.
Жигулевск.



Здание Горисполкома. Фото
1974 г.



Площадь Мира. Фото 1950-х гг.



Площадь Мира. Фото 1974 г.



Улица Ленина

- Родилась улица 7 июня 1951 г. Сначала она называлась Сталинградской.
- На улице располагались дома Куйбышевгидростроя.
- 23 ноября 1961 г. улица была переименована в улицу Ленина.
- На улице Ленина располагались к/т «Березка», парк культуры и отдыха, школа, хлебозавод.



Кинотеатр «Березка». Фото 1960-х гг.

Вход в парк культуры и
отдыха. Фото 1960-х гг.



Колесо обозрения в парке
культуры и отдыха. Фото 1960- гг.

