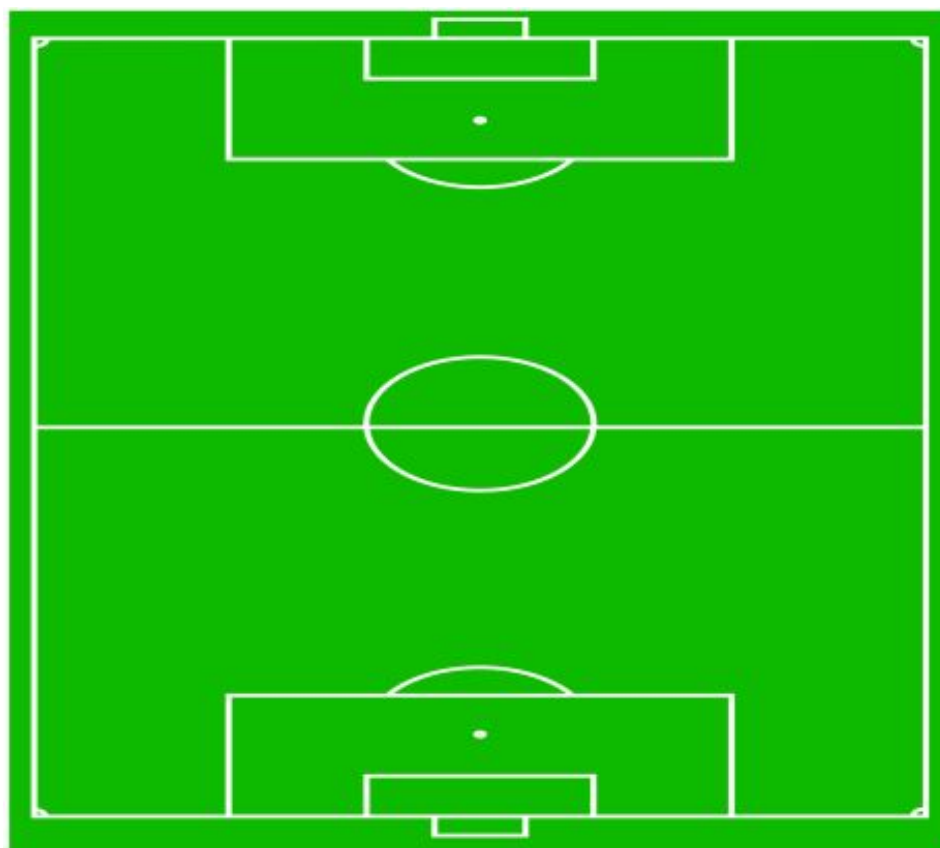


Правила футбола и проверка СВОИХ ЗНАНИЙ



Правило 1. Поле для игры

Покрытие поля

Матчи могут играть на естественном или искусственном покрытии, в соответствии с правилами соревнования.

Размеры

Поле для игры должно быть прямоугольным.
Боковая линия должна быть длиннее линии ворот.

Длина: минимум 90 м (100 ярдов)
максимум 120 м (130 ярдов)

Ширина: минимум 45 м (50 ярдов)
максимум 90 м (100 ярдов)

ПРАВИЛО №2 - МЯЧ

Качество и параметры

Мяч:

- имеет сферическую форму
- изготовлен из кожи или другого пригодного для этих целей материала
- имеет длину окружности не более 70 см (28 дюймов) и не менее 68 см (27 дюймов)
- на момент начала матча весит не более 450 гр. (16 унций) и не менее 410 гр. (14 унций)
- имеет давление, равное 0,6 - 1,1 атмосферы (600 - 1100 гр./кв. см) на уровне моря (от 8,5 фунтов/кв. дюйм до 15,6 фунтов/кв. дюйм)

ПРАВИЛО №3 - ЧИСЛО ИГРОКОВ

Игроки

Матч проводится с участием двух команд, с числом игроков в каждой - не более одиннадцати, включая вратаря. Матч не может начинаться, если в состав любой из команд входит менее семи игроков. В матчах с участием основных составов национальных сборных команд максимально могут быть произведены шесть замен. Во всех других матчах можно использовать большее количество замен при условии, что:

- соответствующие команды достигнут соглашения об их максимальном количестве
- судья будет поставлен в известность об этом до начала матча.



ПРАВИЛО № 4 - ЭКИПИРОВКА ИГРОКОВ

•Безопасность

•Игрок не должен использовать такую экипировку или одевать на себя то, что представляет опасность для него самого или для другого игрока (включая ювелирные изделия любого вида).



ПРАВИЛО № 5 - СУДЬЯ

- Полномочия судьи
- Каждый матч контролируется судьей, имеющим все полномочия по обеспечению соблюдения Правил игры в том матче, на который он назначен.



ПРАВИЛО № 6 - ПОМОЩНИКИ СУДЬИ

• Помощь

- Помощники судьи также помогают ему проводить матч в соответствии с Правилами игры. В частности, они могут входить в пределы поля с тем, чтобы помочь проконтролировать соблюдение расстояния в 9,15 м.
- В случае необоснованного вмешательства или некорректного поведения судья освобождает помощника судьи от его обязанностей и подает рапорт в соответствующий орган.

ПРАВИЛО № 7 - ПРОДОЛЖИТЕЛЬНОСТЬ ИГРЫ

- Игровое время
- Продолжительность игры - два равных тайма по 45 минут (если судья и две команды-участницы матча не согласовали иного варианта). Любая договоренность об изменении продолжительности игрового времени (к примеру, о сокращении каждого тайма до 40 минут из-за недостаточности освещения) должна быть достигнута до начала игры и должна отвечать регламенту соревнований.

ПРАВИЛО № 8 - ШТРАФНОЙ И СВОБОДНЫЙ УДАРЫ

- Удары могут быть штрафными или свободными.
- Как при штрафном, так и при свободном ударах мяч в момент выполнения удара должен лежать неподвижно, а выполняющий удар игрок не имеет права вторично коснуться мяча, прежде чем мяч не коснется другого игрока.



ПРАВИЛО № 9 - 11-МЕТРОВЫЙ УДАР

- 11-метровый удар назначается в ворота команды, игроки которой совершили одно из десяти нарушений, наказуемых штрафным ударом, в пределах своей штрафной площади в то время, когда мяч находился в игре.
- Гол, забитый с 11-метрового удара, засчитывается.
- По окончании каждого из таймов основного или дополнительного времени добавляется время, необходимое для выполнения 11-метрового удара.

Какой длины футбольное поле должен быть максимум?

1. 120 м (130 ярдов)
2. 140м (150 ярдов)
3. 100 м (110 ярдов)



Правильно!!!

Неверно»»»

СКОЛЬКО МЯЧ СМ.

.Не более 45

.Не более 70

.Не более 60



Правильно!!!

Неверно»»»

Сколько идет игра?

.90 мин

.45 мин

.1ч 30 мин



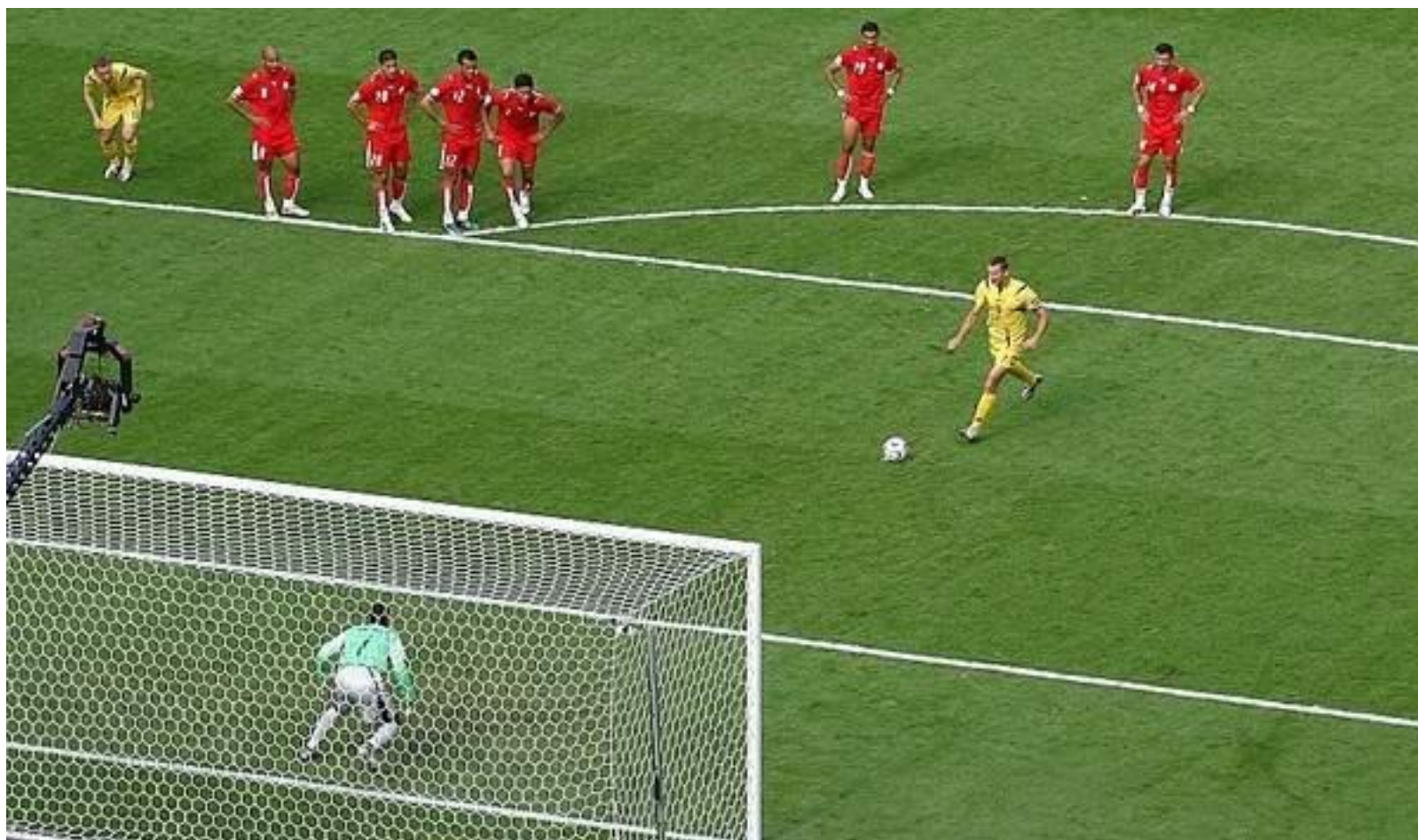
Правильно!!!

Неверно»»»

•Гол, забитый с 11-метрового удара, засчитывается?

•Да

•Нет



Правильно!!!

Неверно»»»

Могут ли использовать ювелирные изделия в игре?

•Да

•Нет



Правильно!!!

Неверно»»»

Ответы жду сообщением в дневник.
ру, спасибо!