



Программа льготного лизинга оборудования для малого бизнеса



2018 год



Сети дочерних
лизинговых компаний
Корпорации

- «РЛК Республики Татарстан» (г. Казань);
- «РЛК Республики Башкортостан» (г. Уфа);
- «РЛК Ярославской области» (г. Ярославль);
- «РЛК Республики Саха (Якутия)» (г. Якутск).

РЛК предоставляют лизинговое финансирование на всей территории Российской Федерации вне зависимости от местонахождения лизингополучателя



Преимущества
программы льготного
лизинга

- 6% - российское оборудование,
- 8% - иностранное оборудование;
- беззалоговое финансирование;
- нет ограничения в выборе оборудования и поставщика;
- свободный график платежей исходя из сезонности бизнеса;
- первый платеж через 30 дней;
- поручительство Московского областного Гарантийного фонда.

	 Производство		 Сельхозкооперация		 Поставщики крупнейших заказчиков	
	Высокотехнологичное и инновационное производство	Приоритетное производство	Создание	Развитие	Высокотехнологичная и инновационная продукция	Прочая продукция
Ставка	6 % годовых - для российского оборудования 8 % годовых - для иностранного оборудования					
Сумма финансирования (млн. руб.)	5-200	5-200	3-10	5-200	5-200	5-100
Срок лизинга (мес.)	13-60	13-60	13-84	13-84	13-84	13-60
Минимальный аванс (%)	10	15	10	15	10	15

Виды имущества вне рамок программы (финансирование не осуществляется)

- оборудование, предназначенное для осуществления оптовой и розничной торговой деятельности;
- транспортные средства, самоходные машины и другие виды техники, на которые оформляются паспорт транспортного средства или паспорт самоходной машины и других видов техники (электронный паспорт транспортного средства или электронный паспорт самоходной машины и других видов техники), а также навесное, прицепное оборудование к указанным видам техники;

Параметры продукта «Высокотехнологичное и инновационное производство»



Процентная ставка	6 % годовых - для российского оборудования 8 % годовых - для иностранного оборудования
Сумма финансирования	От 5 млн рублей до 200 млн рублей
Авансовый платеж	От 10% от стоимости предмета лизинга
Срок лизинга	До 60 месяцев
Обеспечение	Наличие поручительства собственников, контролирующих более 50% долей/ акций Лизингополучателя

Предмет лизинга*

- Является инновационным и/или высокотехнологичным и приобретается в рамках осуществляемого Лизингополучателем вида экономической деятельности;
- Предназначен и приобретается для производства высокотехнологичной и (или) инновационной продукции, выполнения высокотехнологичных и (или) инновационных работ или оказания высокотехнологичных и (или) инновационных услуг.

Требования к лизингополучателю



Профиль клиента

- Субъект индивидуального и малого предпринимательства (ИМП)**
- Лизингополучатель осуществляет один или несколько видов деятельности, относящихся к производству высокотехнологичной и инновационной продукции, выполнению высокотехнологичных или инновационных работ, оказанию высокотехнологичных или инновационных услуг

Величина дохода > До 800 млн руб.

Среднесписочная численность сотрудников > До 100 человек

Срок регистрации > Не менее 12 месяцев

* Новое (не бывшее в употреблении) оборудование

** ЮЛ и ИП, отнесенные к категории субъекта «Микропредприятия» или «Малые предприятия» в соответствии с Федеральным законом от 24 июля 2007 г. № 209-ФЗ.

Параметры продукта «Приоритетное производство»



Процентная ставка	6 % годовых - для российского оборудования 8 % годовых - для иностранного оборудования
Сумма финансирования	От 5 млн рублей до 200 млн рублей
Авансовый платеж	От 15% от стоимости предмета лизинга
Срок лизинга	До 60 месяцев
Обеспечение	Наличие поручительства собственников, контролирующих более 50% долей/ акций Лизингополучателя

Предмет лизинга*

- Является промышленным оборудованием;
- Предназначен и приобретает для целей производства; первичной и (или) последующей (промышленной) переработки сельскохозяйственной продукции.

Требования к лизингополучателю



Профиль клиента

- Субъект индивидуального и малого предпринимательства (ИМП)**
- Лизингополучатель осуществляет один или несколько видов деятельности, относящихся к приоритетным отраслям и видам экономической деятельности

Величина дохода > До 800 млн руб.

Среднесписочная численность сотрудников > До 100 человек

Срок регистрации > Не менее 12 месяцев

* Новое (не бывшее в употреблении) оборудование

** ЮЛ и ИП, отнесенные к категории субъекта «Микропредприятия» или «Малые предприятия» в соответствии с Федеральным законом от 24 июля 2007 г. № 209-ФЗ.

Параметры продукта «Сельхозкооперация. Создание»



Процентная ставка	6 % годовых - для российского оборудования 8 % годовых - для иностранного оборудования
Сумма финансирования	От 3 млн рублей до 10 млн рублей
Авансовый платеж	От 10% от стоимости предмета лизинга
Срок лизинга	До 84 месяцев
Обеспечение	<ul style="list-style-type: none"> Для сельскохозяйственных производственных кооперативов – наличие одного или нескольких поручителей (юридических лиц или индивидуальных предпринимателей) Для сельскохозяйственных потребительских кооперативов одновременно требуются поручительства следующих лиц: <ul style="list-style-type: none"> наличие одного или нескольких поручителей (юридических лиц или индивидуальных предпринимателей) наличие поручительств пайщиков, количество которых определяется Уполномоченным органом РЛК по итогам структурирования сделки

Предмет лизинга*

- Предназначен и приобретается для целей производства, первичной и (или) последующей (промышленной) переработки сельскохозяйственной продукции.

Требования к лизингополучателю



Профиль клиента

- Субъект индивидуального и малого предпринимательства (ИМП)**
- Лизингополучатель зарегистрирован в качестве сельскохозяйственного производственного кооператива или сельскохозяйственного потребительского кооператива или является юридическим лицом или индивидуальным предпринимателем – членом такого кооператива

Величина дохода > До 800 млн руб.

Среднесписочная численность сотрудников > До 100 человек

Срок регистрации > Не более 12 месяцев

* Новое (не бывшее в употреблении) оборудование

** ЮЛ и ИП, отнесенные к категории субъекта «Малые предприятия» или «Малые предприятия» в соответствии с Федеральным законом от 24 июля 2007 г. № 209-ФЗ.

Параметры продукта «Сельхозкооперация. Развитие»



Процентная ставка	6 % годовых - для российского оборудования 8 % годовых - для иностранного оборудования
Сумма финансирования	От 5 млн рублей до 200 млн рублей
Авансовый платеж	От 15% от стоимости предмета лизинга
Срок лизинга	До 84 месяцев
Обеспечение	<ul style="list-style-type: none"> Для сельскохозяйственных производственных кооперативов - наличие поручительств пайщиков, в совокупности или по отдельности владеющих более 50% паевого фонда Для сельскохозяйственных потребительских кооперативов – наличие поручительств пайщиков, количество которых определяется Уполномоченным органом РЛК по итогам структурирования сделки

Предмет лизинга*

- Предназначен и приобретается для целей производства, первичной и (или) последующей (промышленной) переработки сельскохозяйственной продукции

Требования к лизингополучателю



Профиль клиента

- Субъект индивидуального и малого предпринимательства (ИМП)**
- Лизингополучатель зарегистрирован в качестве сельскохозяйственного производственного кооператива или сельскохозяйственного потребительского кооператива или является юридическим лицом или индивидуальным предпринимателем – членом такого кооператива

Величина дохода > До 800 млн руб.

Среднесписочная численность сотрудников > До 100 человек

Срок регистрации > Более 12 месяцев

* Новое (не бывшее в употреблении) оборудование

** ЮЛ и ИП, отнесенные к категории субъекта «Микропредприятия» или «Малые предприятия» в соответствии с Федеральным законом от 24 июля 2007 г. № 209-ФЗ.

Параметры продукта «Поставщики высокотехнологичной и инновационной продукции для крупнейших заказчиков»



Процентная ставка	6 % годовых - для российского оборудования 8 % годовых - для иностранного оборудования
Сумма финансирования	От 5 млн рублей до 200 млн рублей
Авансовый платеж	От 10% от стоимости предмета лизинга
Срок лизинга	До 84 месяцев
Обеспечение	Наличие поручительства собственников, контролирующих более 50% долей/ акций Лизингополучателя

Предмет лизинга*

- Предназначен и приобретается для производства, первичной и (или) последующей (промышленной) переработки высокотехнологичной и (или) инновационной продукции, включенной в перечни товаров, работ, услуг, удовлетворяющих критериям отнесения к инновационной продукции, высокотехнологичной продукции, утвержденные заказчиками в соответствии с Федеральным законом от 18 июля 2011 г. № 223-ФЗ «О закупках товаров, работ, услуг отдельными видами юридических лиц»

Требования к лизингополучателю



Профиль клиента

- Субъект индивидуального и малого предпринимательства (ИМП)**
- Лизингополучатель является поставщиком конкретных и отдельных заказчиков, определяемых Правительством Российской Федерации***

Величина дохода > До 800 млн руб.

Среднесписочная численность сотрудников > До 100 человек

Срок регистрации > Более 12 месяцев

* Новое (не бывшее в употреблении) оборудование

** ЮЛ и ИП, отнесенные к категории субъекта «Микропредприятия» или «Малые предприятия» в соответствии с Федеральным законом от 24 июля 2007 г. № 209-ФЗ.

*** В соответствии с частью 82 статьи 3 Федерального закона от 18.07.2011 № 223-ФЗ «О закупках товаров, работ, услуг отдельными видами юридических лиц» для целей проведения оценки соответствия и мониторинга соответствия, предусмотренных статьей 51 вышеуказанного Федерального закона

Параметры продукта «Поставщики крупнейших заказчиков»



Процентная ставка	6 % годовых - для российского оборудования 8 % годовых - для иностранного оборудования
Сумма финансирования	От 5 млн рублей до 100 млн рублей
Авансовый платеж	От 15% от стоимости предмета лизинга
Срок лизинга	До 60 месяцев
Обеспечение	Наличие поручительства собственников, контролирующих более 50% долей/ акций Лизингополучателя

Предмет лизинга*

- Является промышленным оборудованием;
- Предназначен и приобретает для целей производства; первичной и (или) последующей (промышленной) переработки сельскохозяйственной продукции.

Требования к лизингополучателю



Профиль клиента

- Субъект индивидуального и малого предпринимательства (ИМП)**
- Лизингополучатель является поставщиком конкретных и отдельных заказчиков, определяемых Правительством Российской Федерации***

Величина дохода > До 800 млн руб.

Среднесписочная численность сотрудников > До 100 человек

Срок регистрации > Более 12 месяцев

* Новое (не бывшее в употреблении) оборудование

** ЮЛ и ИП, отнесенные к категории субъекта «Микропредприятия» или «Малые предприятия» в соответствии с Федеральным законом от 24 июля 2007 г. № 209-ФЗ.

*** В соответствии с частью 82 статьи 3 Федерального закона от 18.07.2011 № 223-ФЗ «О закупках товаров, работ, услуг отдельными видами юридических лиц» для целей проведения оценки соответствия и мониторинга соответствия, предусмотренных статьей 51 вышеуказанного Федерального закона



Подпрограмма III

«Развитие малого и среднего предпринимательства в Московской области» Государственной программы Московской области «Предпринимательство Подмосковья».



Условия предоставления субсидии



- субсидируются затраты субъектов МСП по уплате первого взноса (аванса) по договорам лизинга;
- размер субсидии не более 3 млн рублей на одного получателя поддержки;
- размер субсидии не более 70 % от первоначального взноса (аванса).

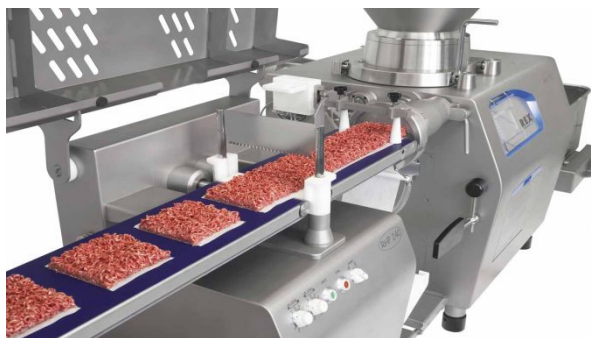


Ограничения предмета лизинга



- оборудование, предназначенное для осуществления оптовой и розничной торговой деятельности субъектами МСП;
- оборудование, дата изготовления (выпуска) которого более 5 лет;
- транспортные средства (за исключением спецтехники).

Затраты на лизинг по программе «Приоритетное производство»



Стоимость оборудования 50 млн. руб.



Первый взнос 7,5 млн. руб. (15%)



Сумма лизинга 42,5 млн. руб.



Срок лизинга
60 месяцев

Ставка 6%



- Ежемесячный платеж – 821 644,07 руб.
- Общая сумма выплат по договору – 49 298 644,20 руб.
- Переплата по договору – 6 798 644,20 руб.



- Компенсация затрат на уплату первого взноса – 3 000 00 руб.



- Переплата – 3 798 644,2 руб.
- 1,5 % годовых от стоимости оборудования

Задачи муниципальным образованиям



- Разместить на официальном сайте муниципального образования информацию о Программе льготного лизинга. (Срок до 05.10.2018 г.)
- Проинформировать поставщиков крупнейших заказчиков о возможности использования Программы льготного лизинга. (Срок до 15.10.2018 г.)
- Проинформировать сельскохозяйственные кооперативы о возможности использования Программы льготного лизинга. (Срок до 15.10.2018 г.)
- Проинформировать Мининвест о субъектах ИМП, заинтересованных в получении льготной лизинговой поддержки. (Срок до 19.11.2018 г.)

АО «Корпорация «МСП»

Министерство инвестиций и инноваций

Гончарова Татьяна Вячеславовна

Руководитель Дирекции по управлению дочерними и зависимыми лизинговыми компаниями и инвестициям АО «Корпорация «МСП»

TGoncharova@corpmsp.ru

Тел.: +7 (495) 698-98-00 (доб. 204)

Карисалова Надежда Афиногеновна

Заместитель министра инвестиций и инноваций
Московской области

KarisalovaNA@mosreg.ru

Тел.: +7 (498) 602-08-61

Шевченко Алексей Геннадьевич

Советник Дирекции по управлению дочерними и зависимыми лизинговыми компаниями и инвестициям АО «Корпорация «МСП»

AShevchenko@corpmsp.ru

Тел.: +7 (495) 698-98-00 (доб. 169)

Петрова Валентина Юрьевна

Заместитель начальника Управления поддержки и развития предпринимательства министерства инвестиций и инноваций Московской области

PetrovaVY@mosreg.ru

Тел.: +7 (498) 602-06-04 (доб. 40821)

Дочерние региональные лизинговые компании АО «Корпорация «МСП»

**Кравцов
Алексей Александрович**

Генеральный директор
АО «РЛК Республики Татарстан»

Kravtsov@rlcrt.ru
Тел.: +7 (909) 308-91-70

**Асадуллин
Азамат Рубенович**

Генеральный директор
АО «РЛК Республики Башкортостан»

AsadullinAR@rlcrb.ru
Тел.: +7 (917) 442-12-00

**Филиппов
Илья Олегович**

Генеральный директор
АО «РЛК Ярославской области»

Filippov@rlc76.ru
Тел.: +7 (930) 126-47-51

**Бравина
Татьяна Анатольевна**

Генеральный директор
АО «РЛК Республики Саха (Якутия)»

BravinaTA@rlcykt.ru
Тел.: +7 (914) 275-74-47