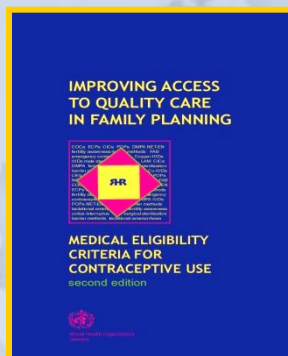
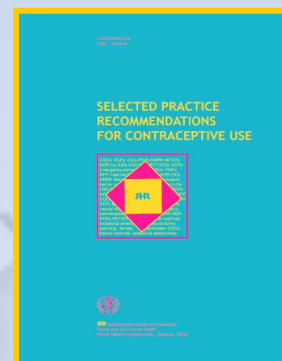


# Четыре краеугольных камня - руководства ВОЗ по планированию семьи

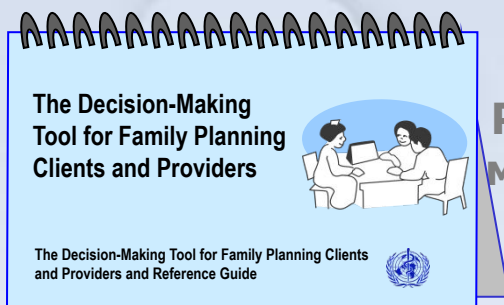
*Медицинские критерии приемлемости использования контрацептивов*



*Избранные практические рекомендации по использованию контрацептивов*



Руководство для политиков и менеджеров программ



*Инструмент принятия решения по планированию семьи для клиентов*

Руководство для медработников и клиентов

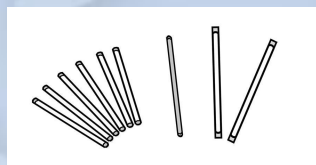


*Планирование семьи: общее руководство для медработников*

# Сравнение эффективности типично используемых методов планирования семьи

Более эффективные

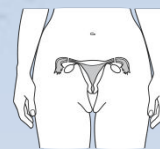
Менее 1 беременности на 100 женщин в один год



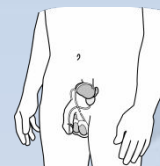
Имплантаты



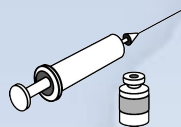
ВМС



Женская  
стерилизация



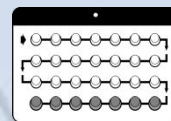
Вазэктомия



Инъекции



МЛА



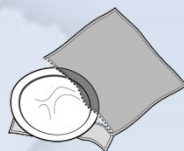
Таб-  
летки



Плас-  
тырь



Вагиналь-  
ное  
кольцо



Мужские  
кондомы



Диафрагма



Женские  
кондомы



Методы,  
основанные на  
признаках  
фертильности



Прерванный  
половой акт



Спермициды

Менее эффективные

Около 30 беременностей на 100 женщин в один год



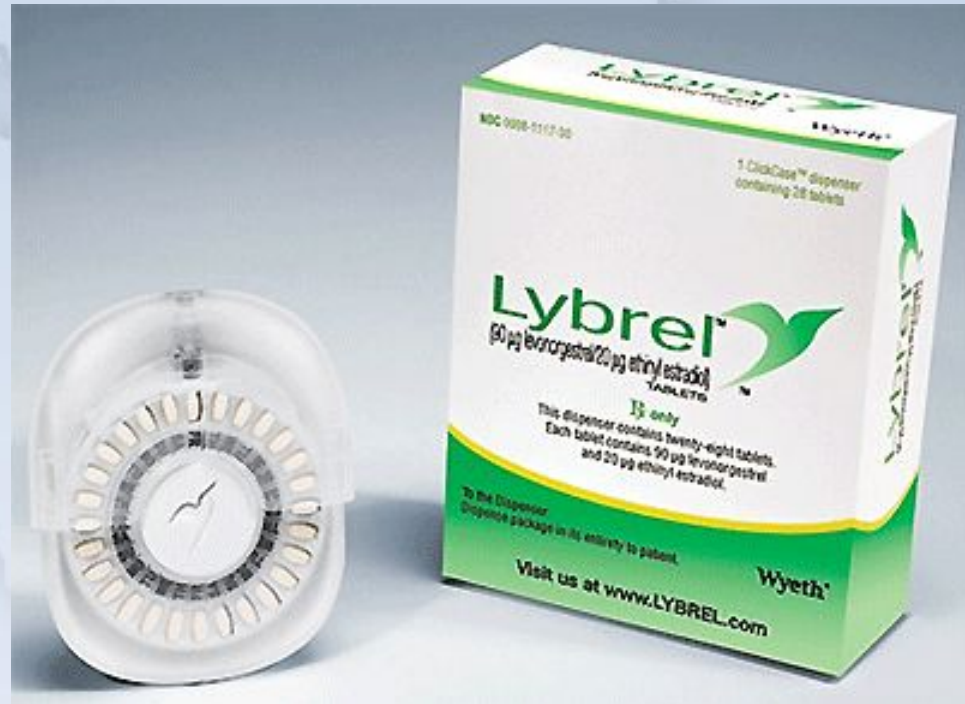
USAID  
FROM THE AMERICAN PEOPLE  
INTERNATIONAL DEVELOPMENT

Europe and Eurasia Regional  
Family Planning Activity



John Snow, Inc.

# Новые оральные контрацептивы





# Барьерные методы



## Механические




- Презервативы:  
мужские, женские
- Диафрагмы
- Цервикальные  
колпачки

## Химические

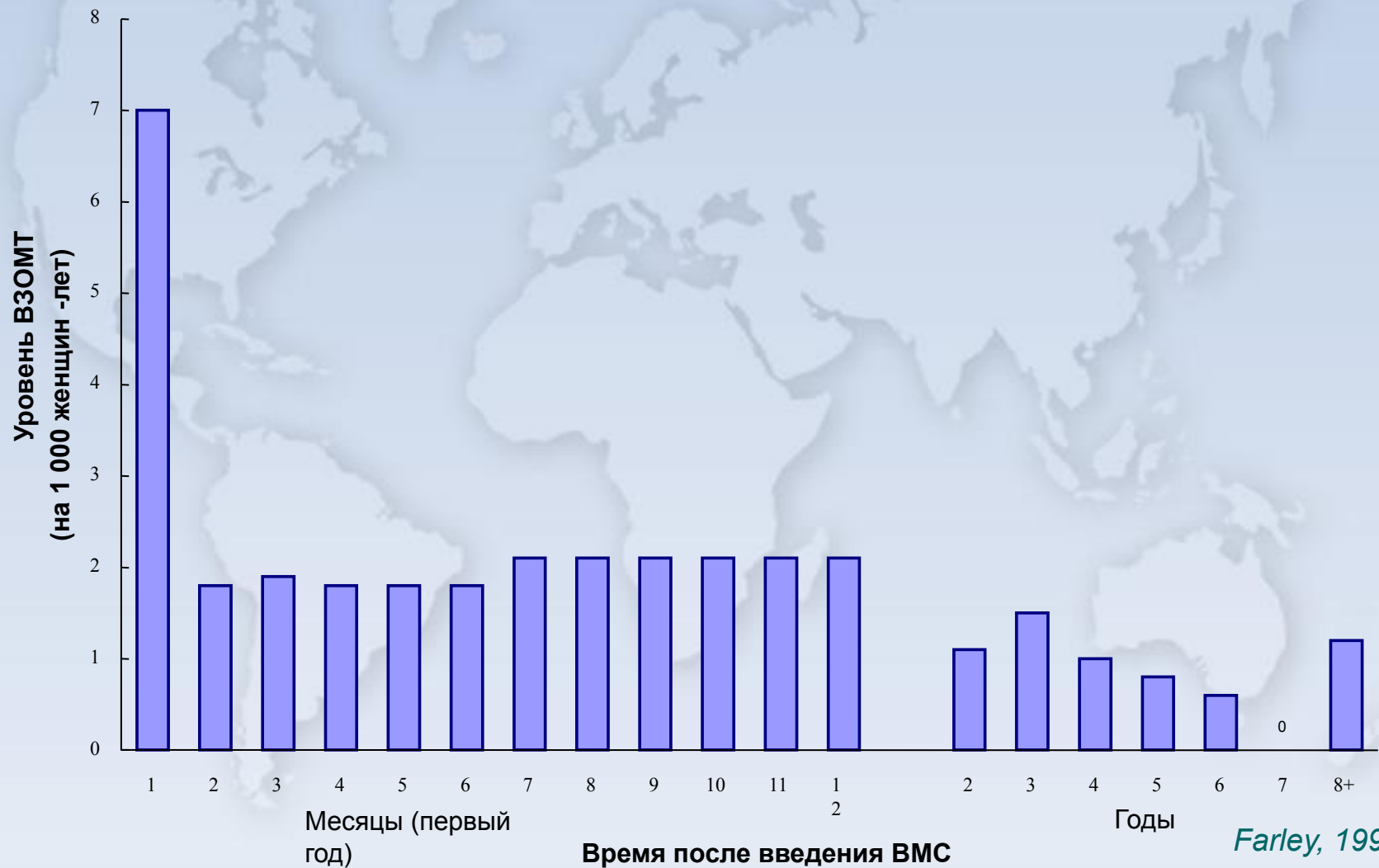
- Спермициды  
– Крем, гель,  
пенка



# Три типа ВМС, используемых в настоящее время

<i>Медьсодержащая ВМС</i>		<i>Гормональная ВМС</i>
		
TCu-380A	Multiload-375	ЛНГ-ВМС

# Риск ВЗОМТ больше в первые несколько недель после введения ВМС



Farley, 1992





# Что такое МЛА?

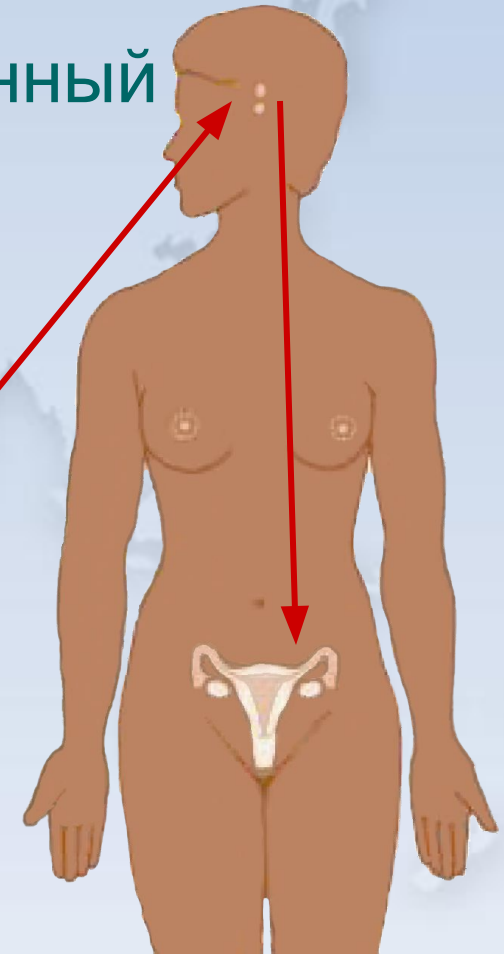
- Контрацептивный метод, основанный на грудном вскармливании

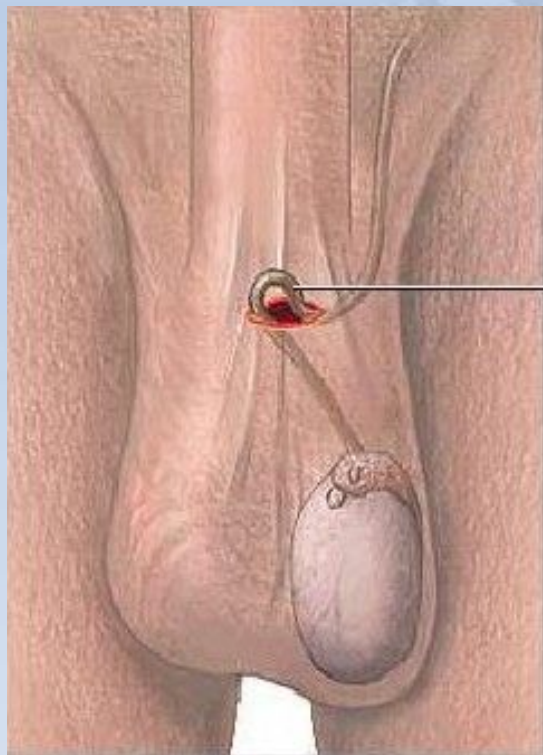
Ребенок, сосущий грудь

↓  
Пролактин

↓  
Блокирует ГРГ

↓  
Отсутствие овуляции



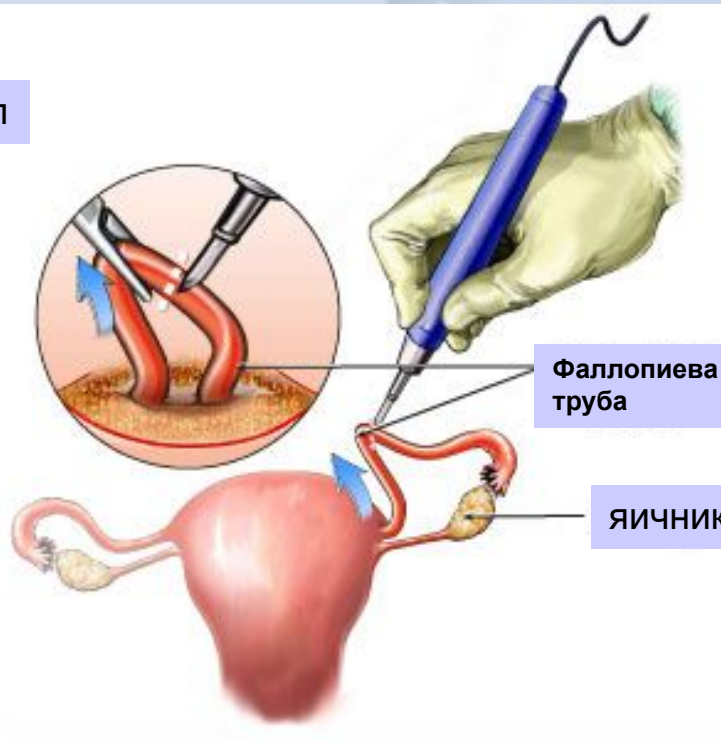


семенной канатик

Мужская стерилизация  
(без помощи скальпеля)

Женская стерилизация

хирургический доступ



Фаллопиева труба

ЯИЧНИК

# Подкожные имплантаты



- Стержни или капсулы, содержащие прогестин и вводимые под кожу
- Норплант: 6-капсульная система, эффективна в течение 5-7 лет
- Имплантаты второго поколения:
  - Jadelle, система из 2 капсул, эффективна в течение 5 лет
  - Implanon, система из 1 капсулы, эффективна в течение 3 лет

