

Занятие № 8. Строение и жизненные циклы первичнополостных червей. Типы *Acanthocephala* и *Nematomorpha*.

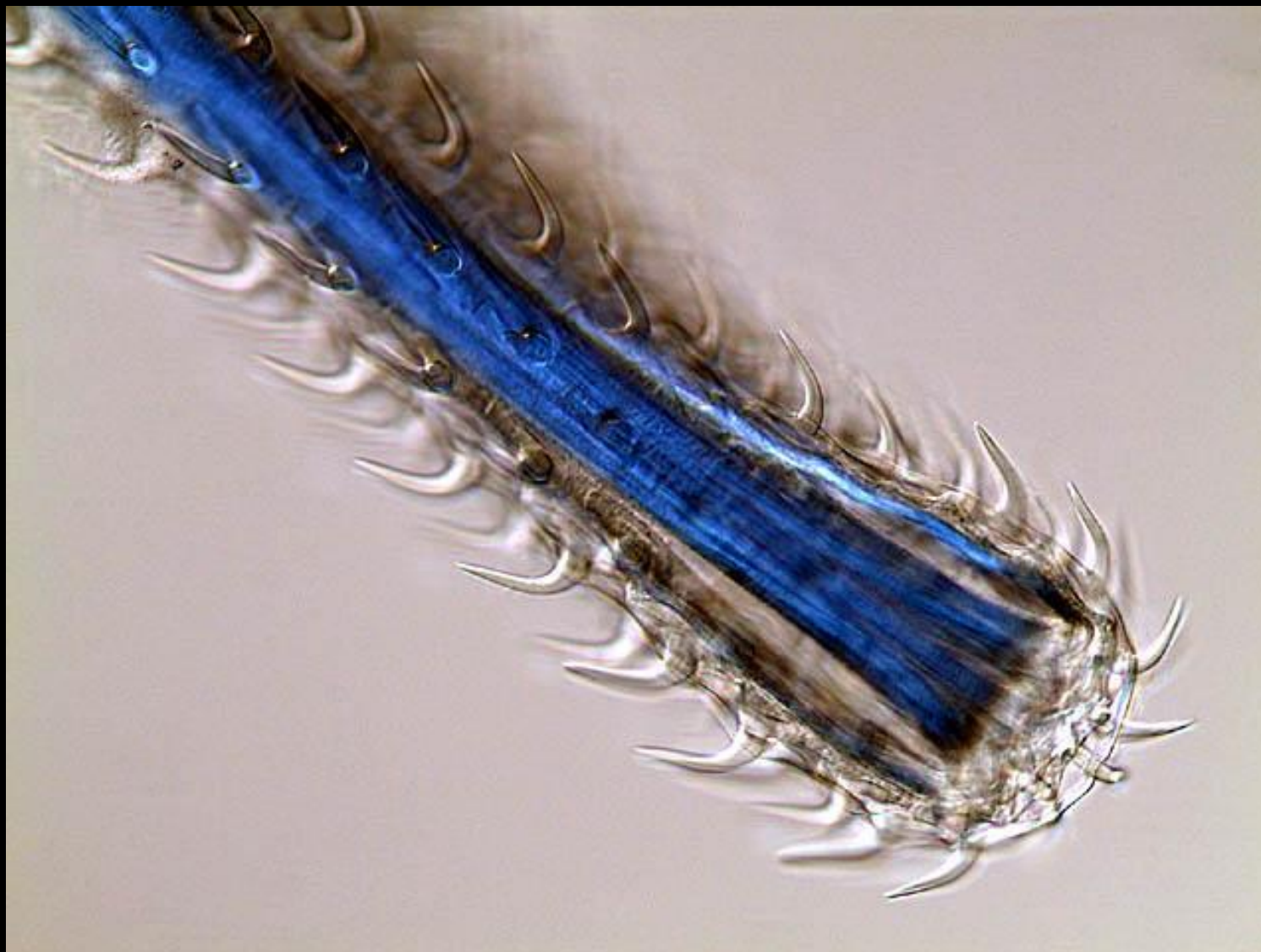
Задания:

1. Ознакомиться с общей характеристикой представителей типа *Acanthocephala* (стр. 277).
2. Изучить и зарисовать строение самца и самки скребня (рис. 100, 101).
3. Изучить и зарисовать схему тонкого строения покровов тела скребня (рис. 102-105).
4. Ознакомиться с общей характеристикой представителей типа *Nematomorpha*.
5. Рассмотреть и зарисовать схемы внешнего и внутреннего строения волосатика.
6. Записать схемы жизненных циклов *Polymorphus minutus* (Goeze) и *Gordius aquaticus* L.
7. Записать систематическое положение изучаемых объектов.

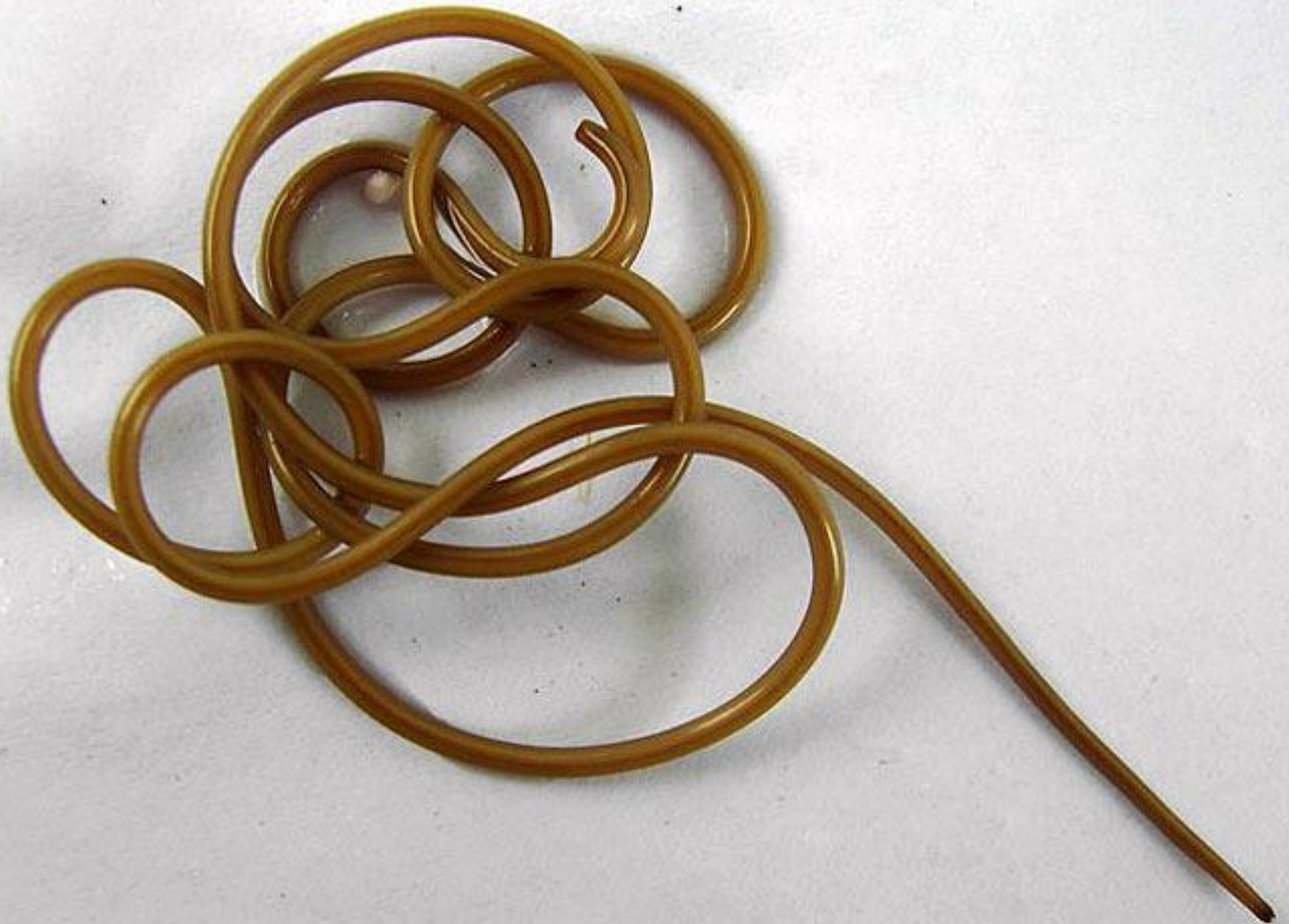
Внешний вид скребня

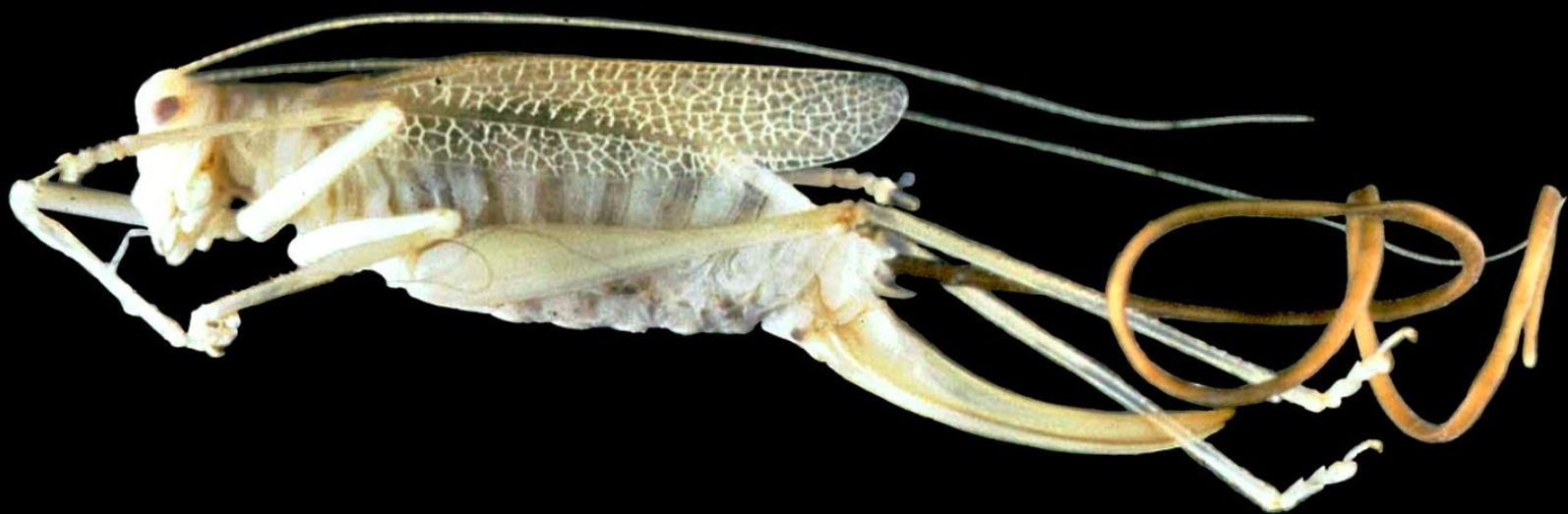


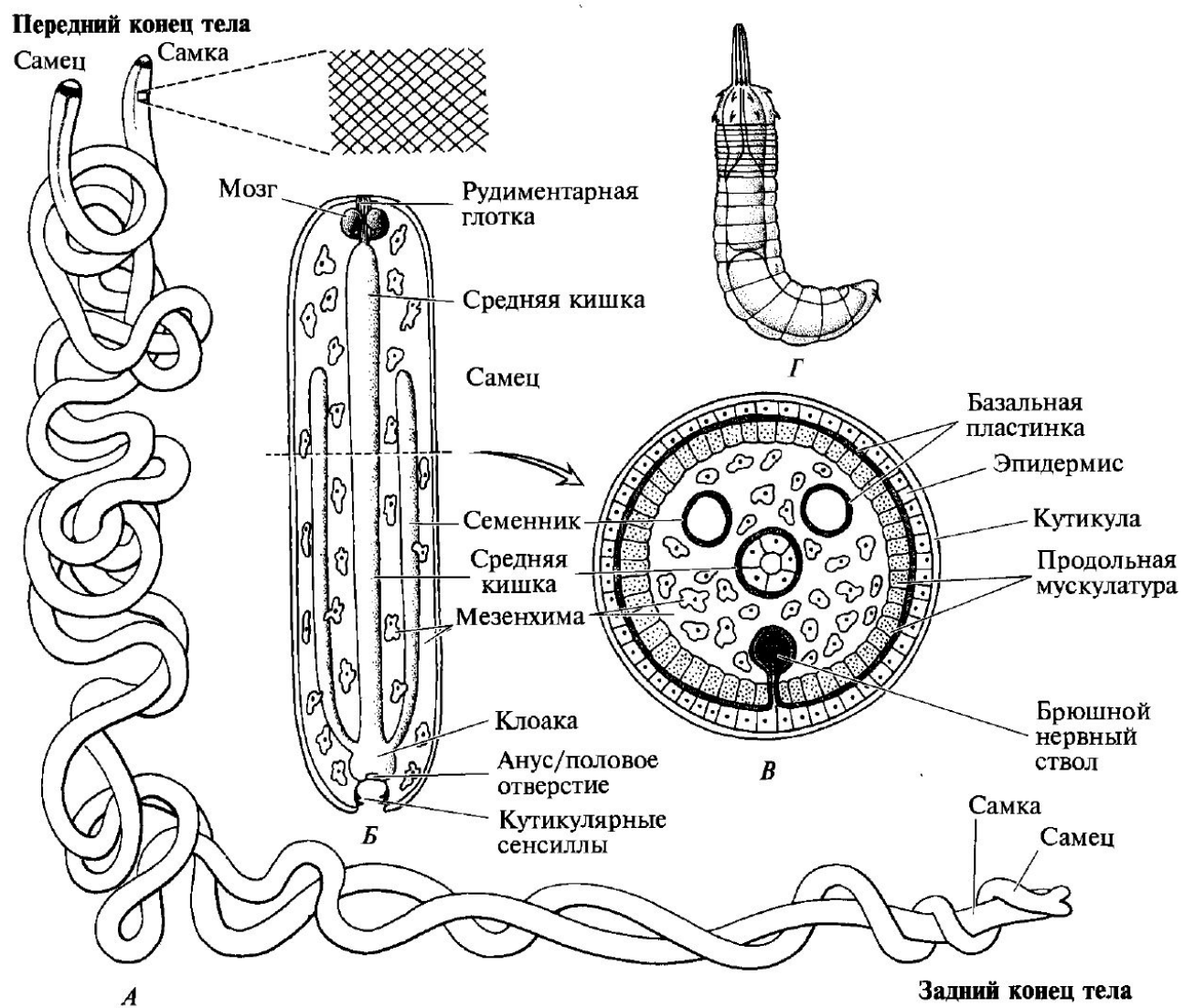
Хоботок скребня



Gordius aquaticus Linnaeus







A — мужская и женская особи волосатика *Gordius robustus* в момент совокупления (задние концы соединены). На увеличенном фрагменте показаны пересекающиеся спиральные волокна в кутикуле. Волокна располагаются под углом приблизительно 55° к продольной оси тела; *Б* — анатомия волосатиков Gordioida. На схеме тело сильно укорочено; *В* — поперечный срез волосатика Gordioida; *Г* — личинка волосатика *Paragordius*;

Схема жизненного цикла *Gordiida*

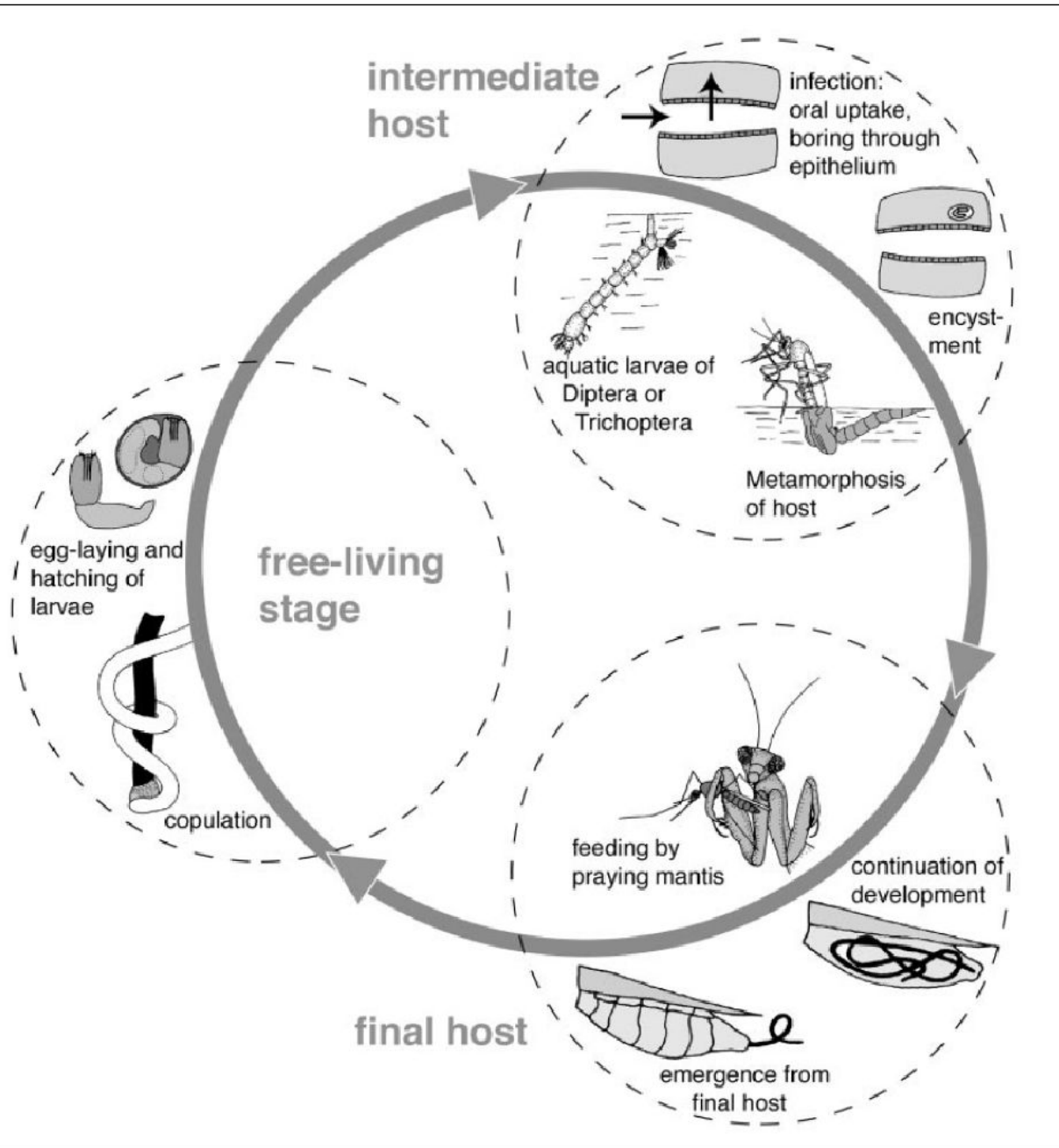
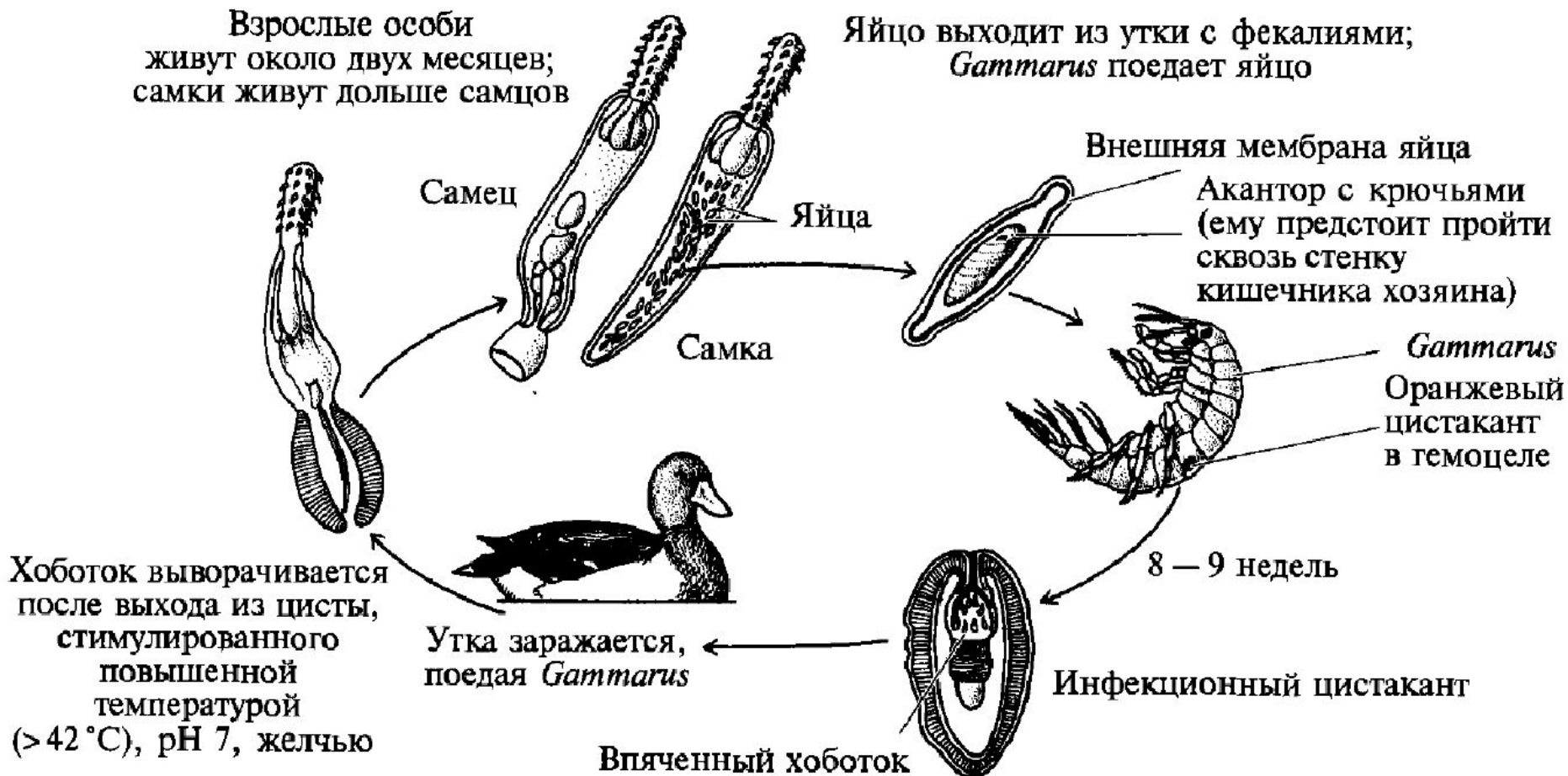


Схема жизненного цикла *Polymorphus minutus* (Goeze)



Regnum **Metazoa** Haeckel

Subregnum ***Eumetazoa*** (Bütschli)

Divisio ***Triploblastica*** (Lankester)

Superphylum ***Platyzoa*** Cavalier-Smith

Phylum ***Acanthocephala*** Kohltreuther

Classis ***Palaeacanthocephala*** (Meyer)

Ordo ***Echinorhynchida*** Southwell & Macfie

Acanthocephalus lucii (Müller)

Ordo ***Polymorphida*** Petrochenko

Polymorphus minutus (Goeze)

Superphylum ***Cycloneuralia*** C. Nielsen

Phylum ***Nematomorpha*** Vejdovsky

Classis ***Gordioidea*** Rauther

Gordius aquaticus Linnaeus