

**учреждение
среднего профессионального образования Московской
области
«Наро-Фоминский медицинский колледж»**

ВИЧ ИНФЕКЦИЯ

А.,

**Выполнил:
Студент. Белых Д.**

**группа 22мс/о,
«Сестринское дело»**

ВИЧ (Вирус иммунодефицита человека)



ВИЧ инфекция- это инфекционное заболевание вирусной этиологии с длительной бессимптомной стадией, характеризующаяся медленно прогрессирующим дефектом иммунной системы, который приводит к гибели больного от вторичных поражений, описанных как синдром приобретённого иммунодефицита (СПИД).

Этапы развития ВИЧ-инфекции

- 1981г. – описание первых клинических случаев;
- 1983г. – выделение ВИЧ в чистом виде, **время старта ВИЧ-инфекции**;
- 1987г. – первый случай заболевания в России;
- 1990г. – первый случай заболевания в Свердловской области;
- 1996 -2001г. – пик эпидемии ВИЧ-инфекции в Свердловской области;

Среда обитания вируса

Кровь – главный плацдарм

Сперма – основной транспортер

Слюна

Слезы

Пот

Женское молоко

Спинно-мозговая жидкость

Лимфатические узлы

Пути передачи ВИЧ - инфекции

- При половых контактах



- От матери к плоду



- Парентеральный – при переливании инфицированной крови, а также при совместном использовании одних и тех же шприцев и игл для внутривенных инъекций без предварительной стерилизации.

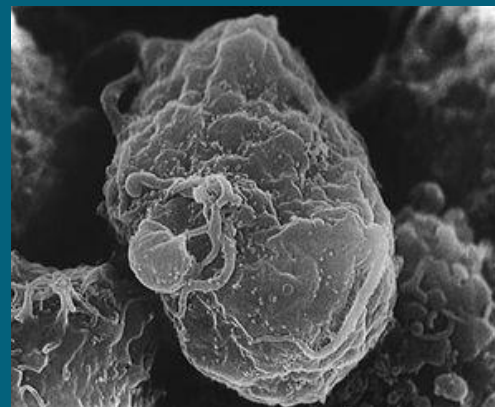


Что происходит?

Как известно, вирусы не способны размножаться самостоятельно. Для воспроизведения им требуется живая клетка, в которую они встраивают свою генетическую информацию. После этого клетка начинает работать как «фабрика» по производству вирусов. В конце концов, истощившись, она погибает. Так вот, для своего размножения ВИЧ использует определенные клетки нашей иммунной системы (разновидность Т-лимфоцитов под названием хелперы). Именно это и объясняет столь высокую опасность ВИЧ — он поражает нашу защитную систему, заставляя ее работать на свое воспроизводство.

Инкубационный период

длится от 3-х до 14-ти суток, клинические проявления: головная боль, недомогание, общая усталость, повышенная потливость, лихорадка, ангина, фарингит, диарея. Выработка антител начинается с трех недель до трех месяцев, но может затягиваться до года.



Периоды проявлений:

- Период первичных проявлений:
продолжается от нескольких дней до 2,5 месяцев,
сопровождается увеличением лимфатических узлов, фарингитом, увеличением печени
- Период вторичных проявлений:
продолжается от нескольких мес. до 8-10 лет. Идет активная иммунная перестройка, начинают ослабевать кожноаллергические реакции.

Период поражения: от трех мес. До 8-10 лет, возможны проявления простого или опоясывающего герпеса, фурункулеза, лихорадки, множественные язвы слизистых и кожи, герпетический бронхит, пневмония: все те болезни, которые ведут к смерти.

Симптомы ВИЧ инфекции Наличие ВИЧ-инфекции человека ещё не означает, что у него немедленно разовьётся СПИД. Вирус может находиться в организме десять или более лет, прежде чем у инфицированного человека обнаружатся отчётливые симптомы смертельного заболевания. В течение этого периода человек может выглядеть нормально и чувствовать себя здоровым. При этом он может передавать ВИЧ окружающим. Таким образом, можно заразиться ВИЧ, не подозревая об этом, и ненамеренно передавать ВИЧ окружающим. По уголовному кодексу за преднамеренное заражение - 5 лет лишения свободы.

16 правил безопасного поведения в отношении ВИЧ/СПИДа

- 1 Ежедневно заниматься физкультурой или спортом.
- 2 Уметь справляться со стрессами.
- 3 Не курить.
- 4 Знать, как заражаются ВИЧ, и как можно защитить себя.
- 5 Соблюдать режим дня.
- 6 Никогда не употреблять наркотики.
- 7 Не пользоваться не стерильными инструментами для прокалывания ушей, тату, пирсинга, бритья.
- 8 Не употреблять алкоголь.

- 9 Стремиться к тому, чтобы питание было сбалансированным.
10. Всегда соблюдать правила личной гигиены.
11. Исключать случайные половые контакты.
12. Отказаться от медицинских услуг, если вы не уверены, что инструменты стерильные.
13. При половых контактах использовать презерватив.
14. Для маникюра или бритья использовать только личные инструменты.
15. Если появится риск заражения ВИЧ, обязательно сдать кровь на анализ.
16. Иметь постоянного полового партнёра.

спасибо

за

внимание

