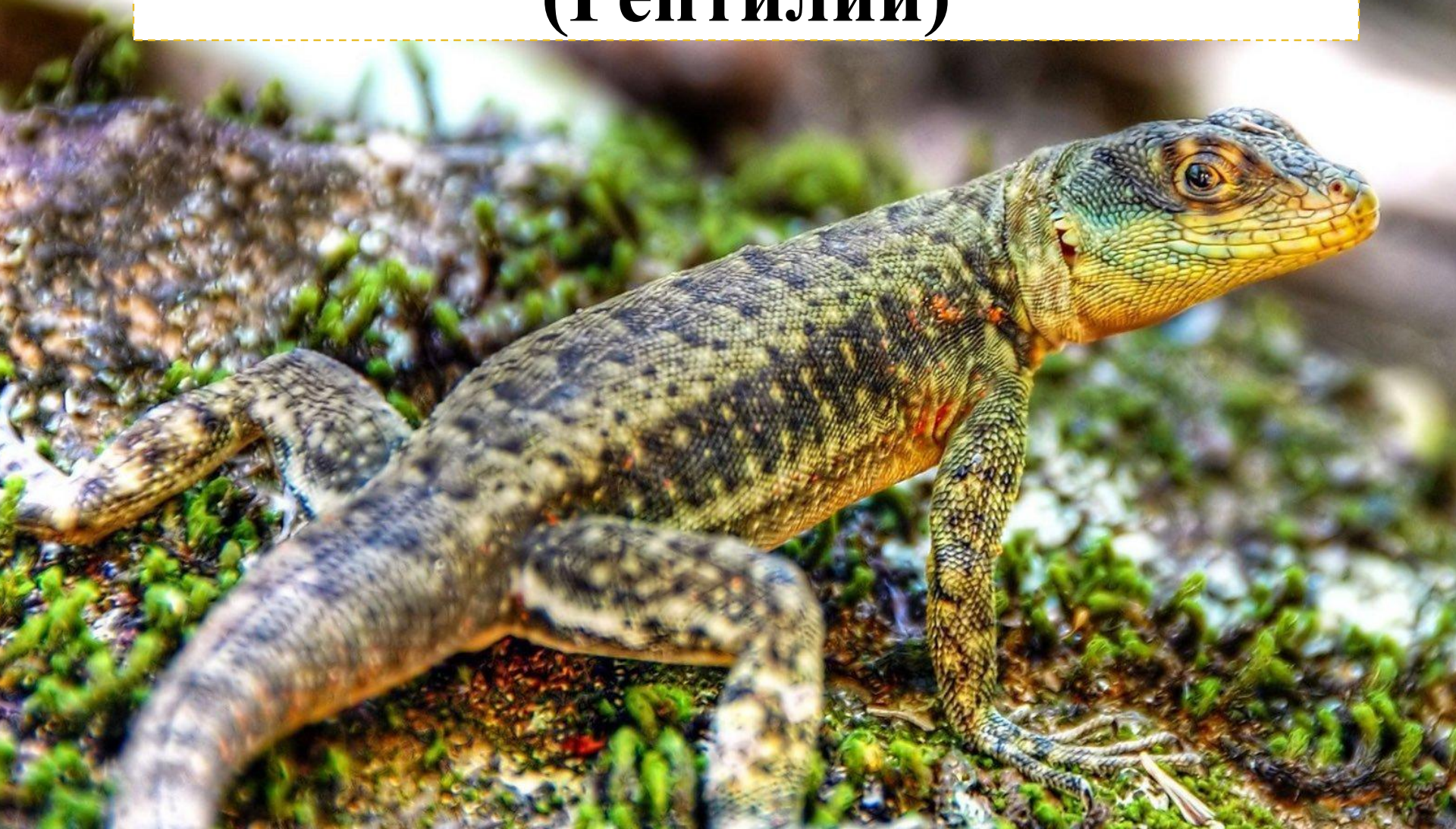


# Класс Пресмыкающиеся (Рептилии)



# Общая характеристика Класса Пресмыкающиеся



- Наземные обитатели регионов с теплым и жарким климатом.
- Тело поделено на **отделы**: *голову, шею, туловище, хвост, передние и задние 5-палые конечности.*
- Кожа сухая, лишена желез, покрыта роговым покровом.
- Рост сопровождается линькой.

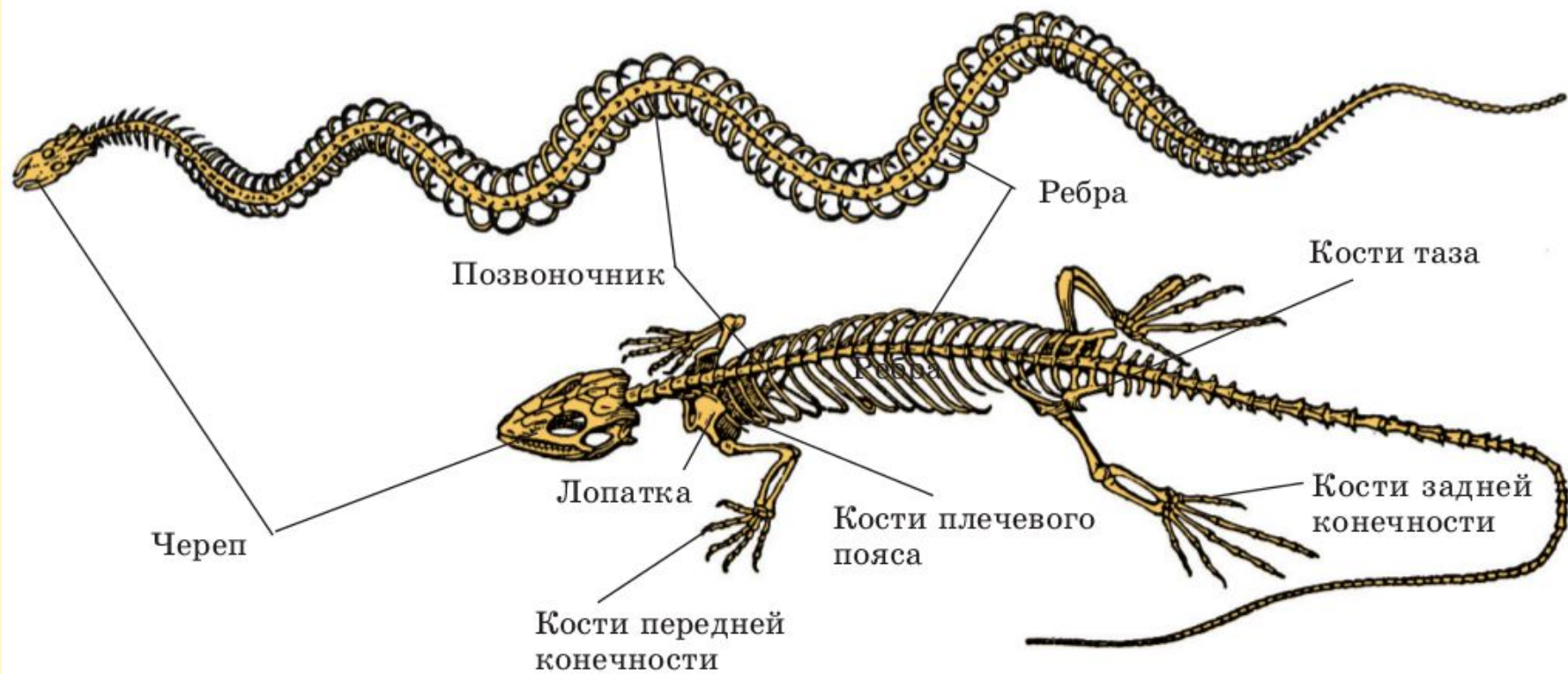
# Особенности скелета и мускулатуры



- **Скелет прочный и окостеневший.**
- **Пояса укреплены и связаны с осевым скелетом параллельно поверхности земли, поэтому тело провисает и касается земли.**
- **Развиты ребра и грудная клетка.**
- **Мускулатура более дифференцирована.**
- **Движения более разнообразные и быстрые.**



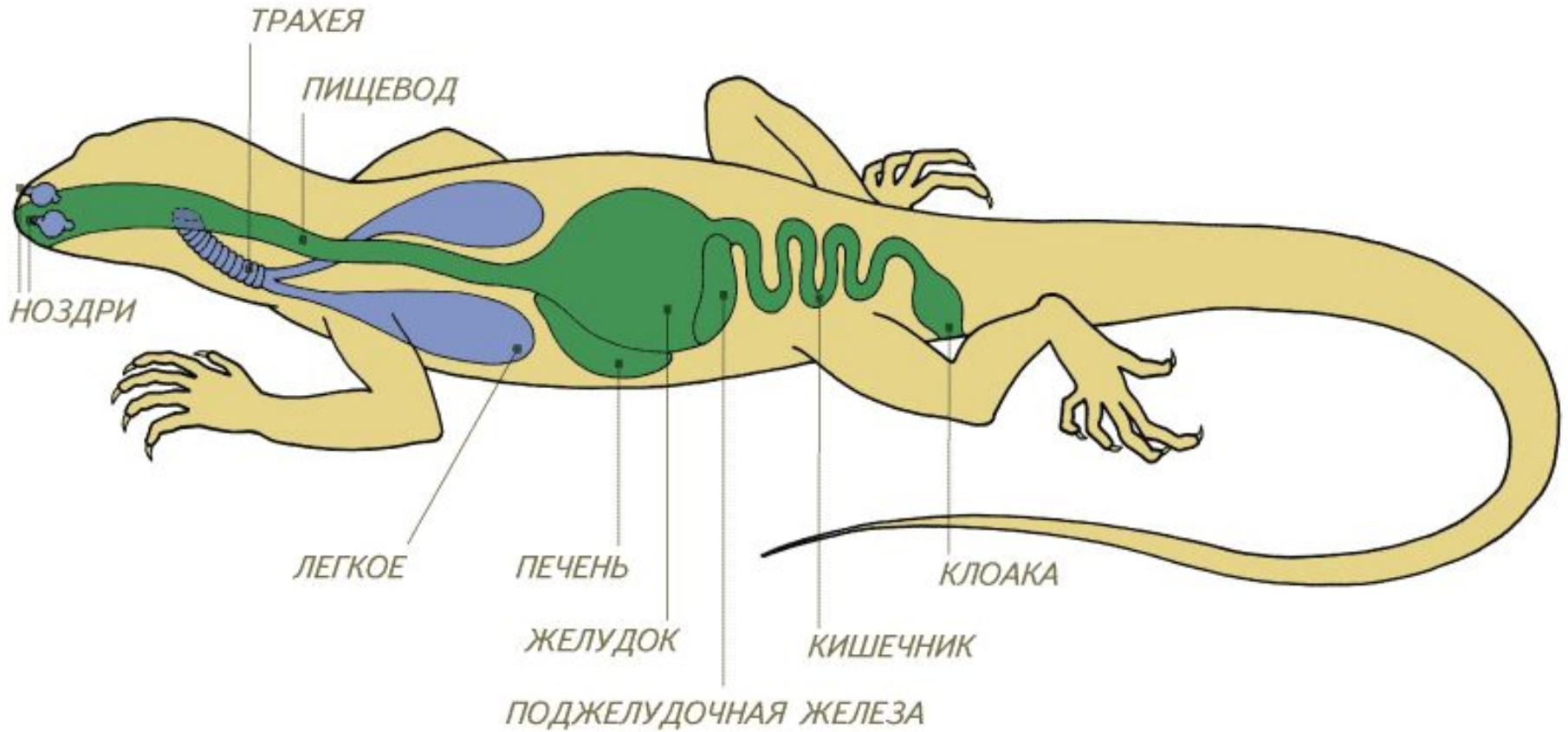
# Особенности скелета



# Пищеварительная система

- **Пищеварительный тракт** более длинный, чем у земноводных, дифференцирован на отделы.
- **Преимущественно хищники** (питаются животной пищей), но есть и **растительноядные** (игуаны, черепахи).
- **Ротовая полость** отделена от глотки, есть **язык и челюсти** с однородными коническими **зубами**.
- **Зубы** захватывают, удерживают, разрывают и умерщвляют добычу, но **не пережевывают ее!!!**
- **Мускулистый язык** может далеко выдвигаться изо рта – у ящериц и змей он **раздвоен** (орган осязания и вкуса), у хамелеонов – **приспособление для захвата добычи**.
- **Секрет слюнных желез** облегчает заглатывание пищи, **содержит ферменты** (у некоторых ящериц и змей – ядовит).

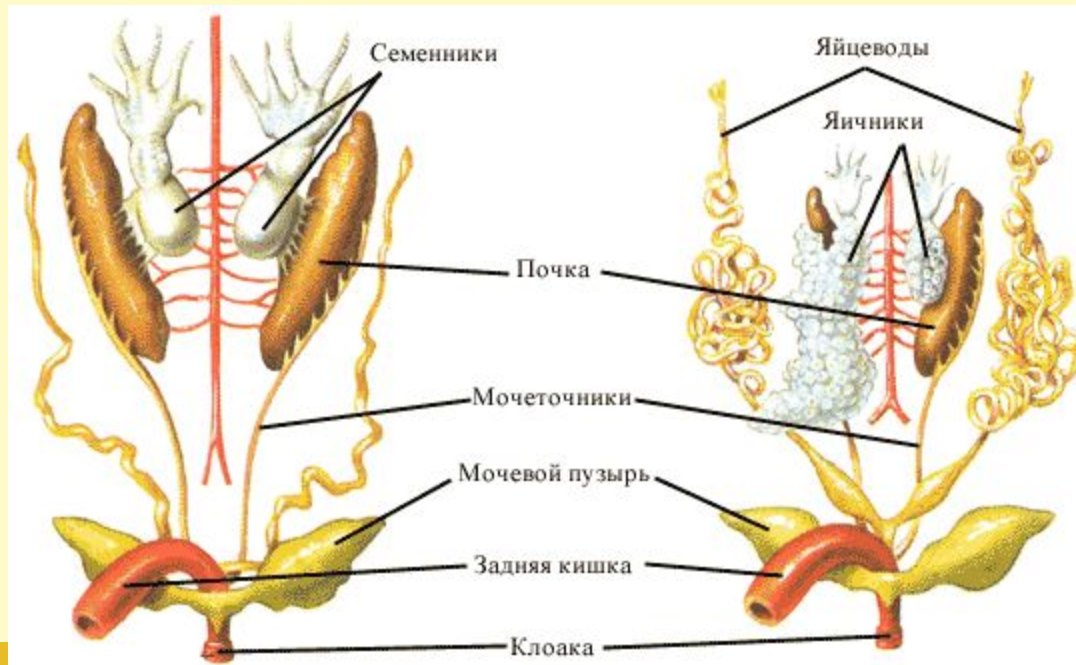
# Пищеварительная система



# Выделительная система



- Представлена **тазовыми почками**.
- В **мочевом пузыре вода дополнительно всасывается** в кровеносные капилляры и **возвращается в организм**.
- Моча выделяется в виде **мочевой кислоты**.



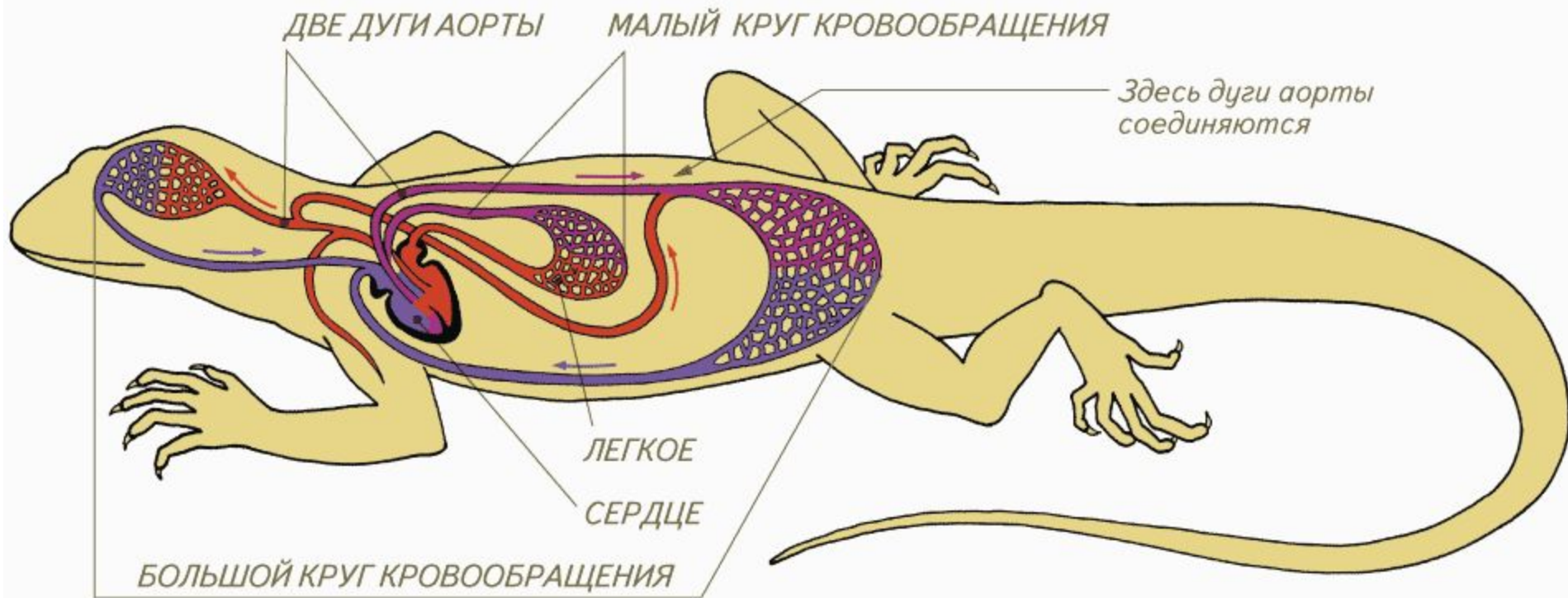
# Кровеносная система



- **Сердце трехкамерное** – состоит из 2 предсердий и 1 желудочка (*у крокодилов – четырехкамерное*).
- Кровеносные сосуды образуют **2 круга кровообращения**.
- В желудочке – **неполная перегородка**, препятствующая полному перемешиванию артериальной и венозной крови, поэтому **интенсивность обмена веществ выше**.
- **Холоднокровные животные** (температура тела зависит от температуры внешней среды, не имеют постоянной температуры тела).



# Кровеносная система

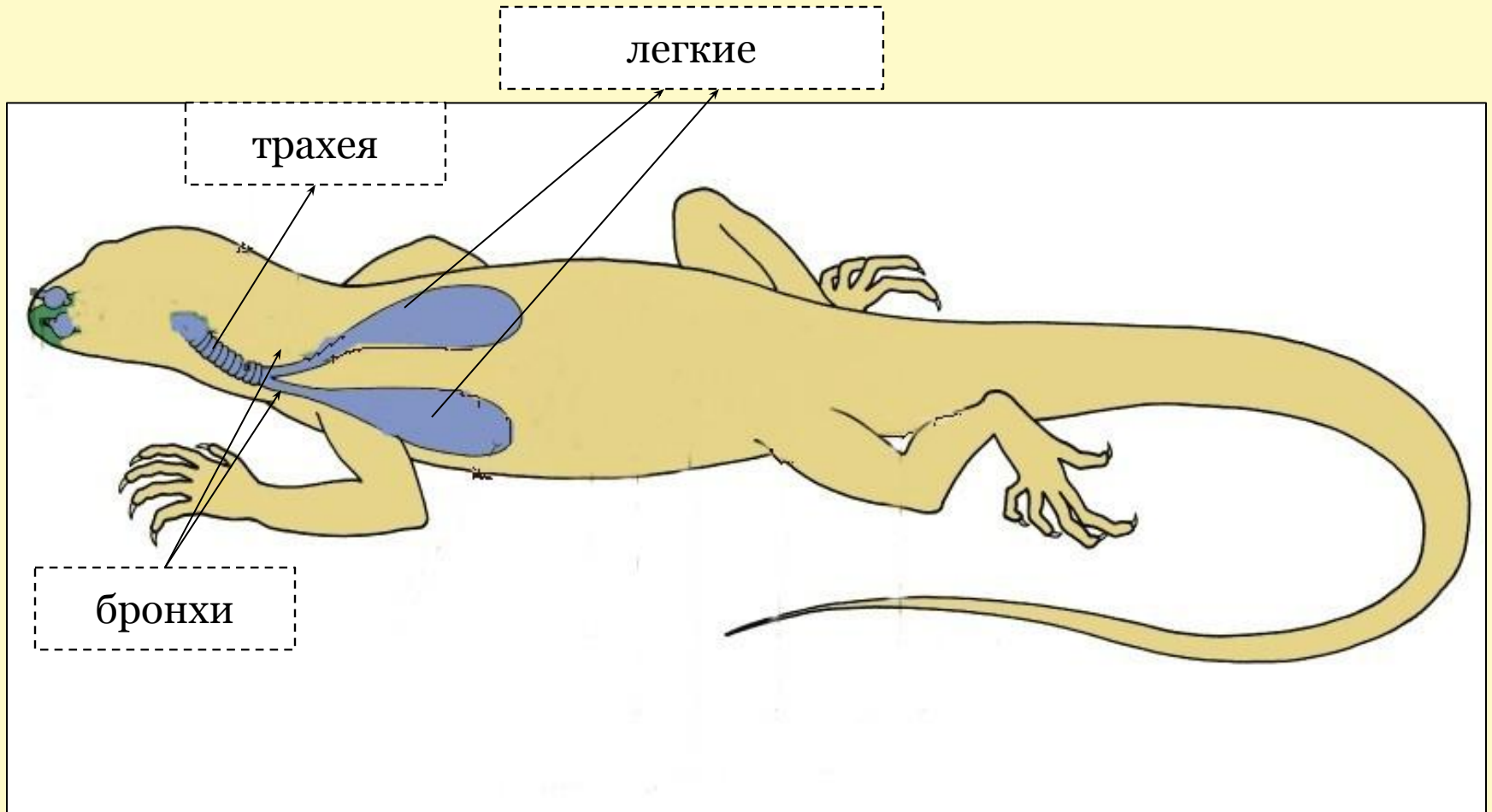


# Дыхательная система



- Единственный орган дыхания – **легкие**.
- **Дыхательные пути – носовая полость (наружные дыхательные отверстия – ноздри, внутренние - хоаны), ротовая полость, гортань, трахея, 2 бронха, входящие в легкие.**
- Легкие ящериц и змей имеют мелкоячеистое строение, а у черепах и крокодилов – губчатое.
- Дыхание происходит за счет сокращения межреберных мышц, увеличивающих объем грудной клетки (*у черепах исключение – заглатывают воздух*).

# Дыхательная система



# Нервная система



- Головной мозг больших размеров с развитыми полушариями переднего мозга и зачатками коры.
- Хорошо развит **мозжечок**.
- Формы поведения более сложные.
- Органы чувств лучше приспособлены и развиты чем у земноводных.



# КЛАСС ПРЕСМЫКАЮЩИЕСЯ

БОЛЬШИЕ ПОЛУШАРИЯ ПЕРЕДНЕГО  
МОЗГА

ЗРИТЕЛЬНЫЕ БУГРЫ СРЕДНЕГО МОЗГА

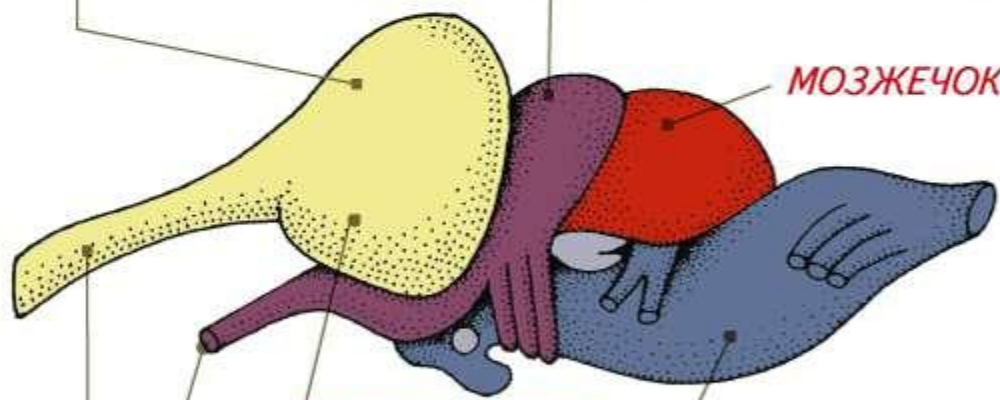
МОЗЖЕЧОК

ПЕРЕДНИЙ МОЗГ

Зрительный нерв

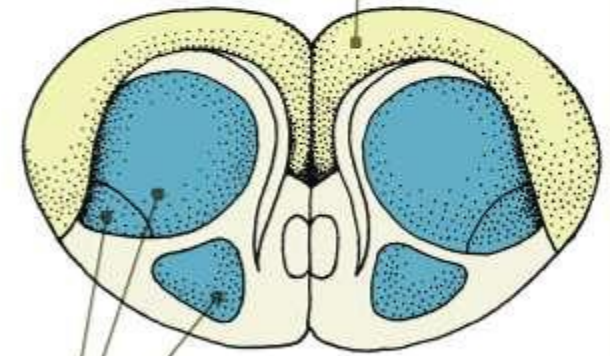
Обонятельные доли

ПРОДОЛГОВАТЫЙ МОЗГ



БОЛЬШИЕ ПОЛУШАРИЯ  
(ПОПЕРЕЧНЫЙ РАЗРЕЗ)

КОРА



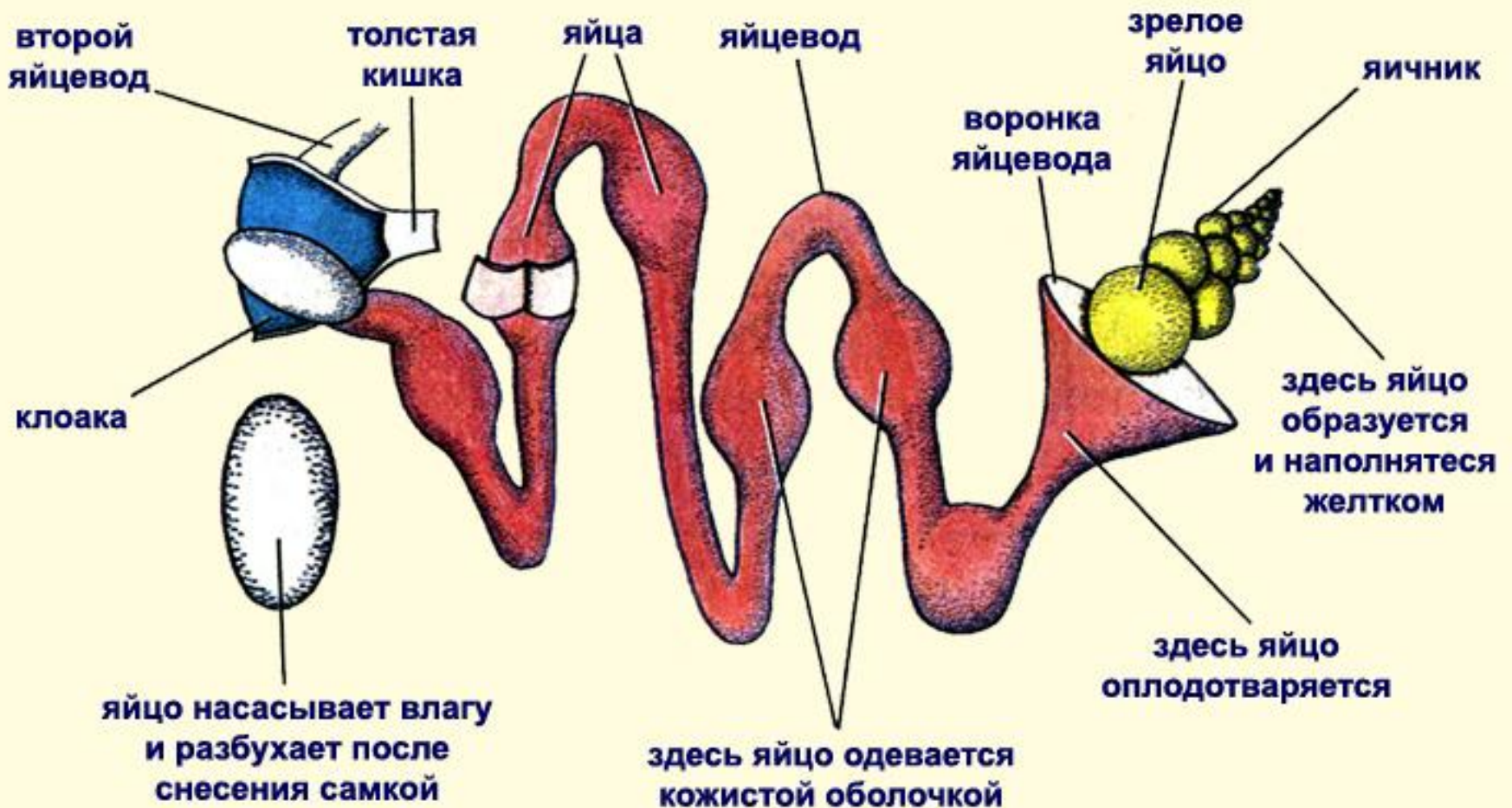
ПОЛОСАТЫЕ ТЕЛА (ТРИ СЛОЯ)

# Половая система



- Раздельнополые.
- У самцов – совокупительный орган.
- Оплодотворение только внутреннее.
- Большинство откладывают яйца.
- Есть яцеживорождение (у некоторых ящериц).
- Развитие прямое.
- В яйце есть особая водная оболочка – амнион.

# Половая система самок

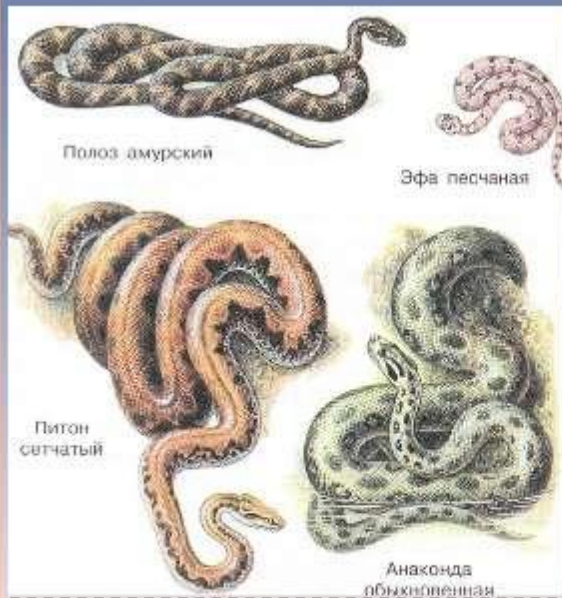




# Класс: Пресмыкающиеся (Рептилии)

## Отряды

### чешуйчатые



### Черепашки



### Крокодилы



### Подотряды:

Змеи; Ящерицы; Хамелеоны



# Отряд Крокодилы



Морской гребнистый  
крокодил



Крокодил гавиал

# Отряд Черепахи



Пресноводная черепаха



Слоновая черепаха



# Отряд Черепахи



Красноухая черепаха



Морская черепаха

# Отряд Чешуйчатые

## Подотряд Змеи



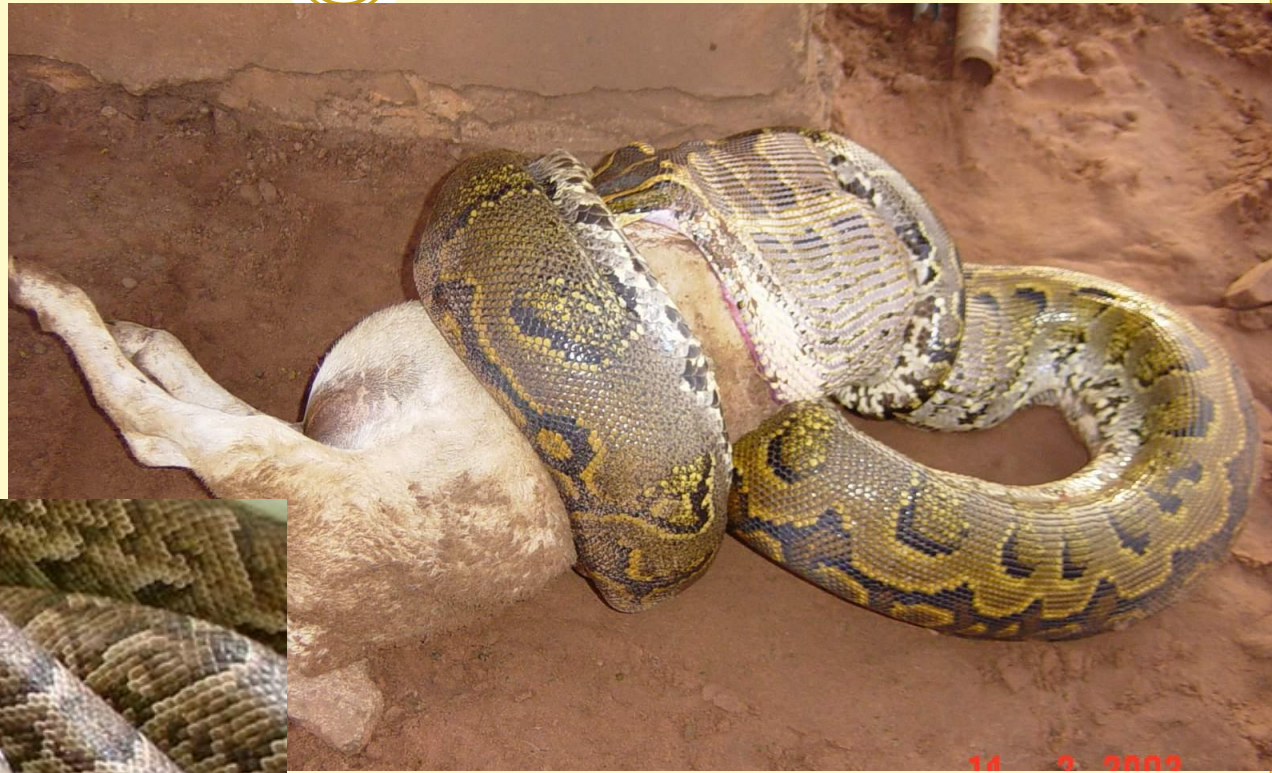
Анаконда





# Отряд Чешуйчатые

## Подотряд Змеи



Удав

# Отряд Чешуйчатые

## Подотряд Змеи

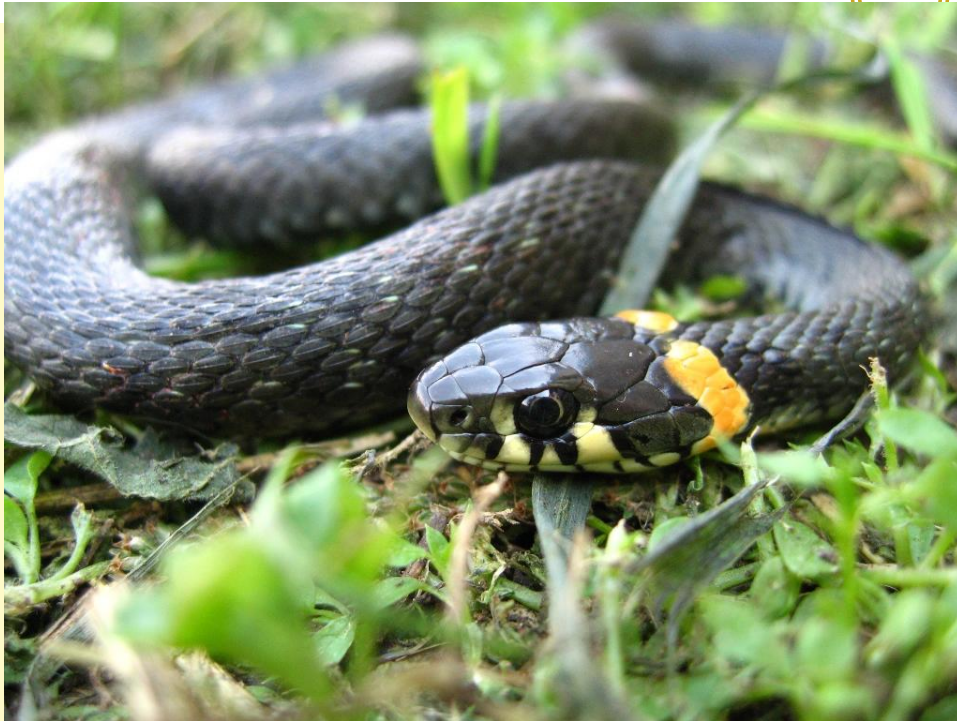


Гадюка обыкновенная



# Отряд Чешуйчатые

## Подотряд Змеи



Обыкновенный уж



Желтобрюхий полоз

# Отряд Чешуйчатые

## Подотряд Змеи



Кобра



# Отряд Чешуйчатые

## Подотряд Ящерицы



Геккон



Хамелеон

# Отряд Чешуйчатые

## Подотряд Ящерицы



Агама бородатая



# Отряд Чешуйчатые

## Подотряд Ящерицы



Ящерица живородящая



Ящерица прыткая



# Отряд Чешуйчатые

## Подотряд Ящерицы



Варан

