



Неравенство доходов. Социальная поддержка

Обществознание, 8 класс

План урока

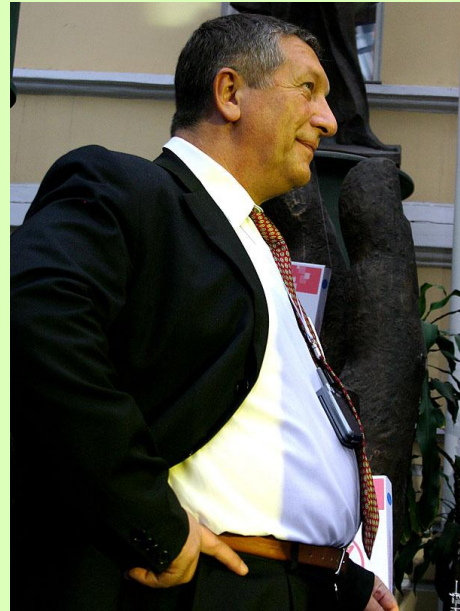
1. Социальное неравенство.
2. Причины социального неравенства.
3. Распределение доходов.
4. Социальная поддержка.
5. Пенсионная система.
6. Повторение (схема).
7. Домашнее задание.

Данная учебно-методическая разработка охраняется российским законодательством об авторских правах. Ее использование (полное или частичное), копирование, распространение любыми способами возможно лишь с письменного разрешения автора.
Автор – Аминов А.М. E-mail: aminov48@mail.ru Web: www.prezent48.narod.ru

1. Социальное неравенство.

Люди имеют неравный доступ к социальным благам: деньгам, образованию, власти, неравные возможности удовлетворения потребностей. В этом суть *социального неравенства*, которое проявляется в существовании богатых и бедных, политических лидеров и рядовых граждан и т.д.

В условиях рынка существование неравенства в доходах граждан объективно диктуется тем, что рыночная система – это жесткий механизм, который вознаграждает людей лишь по результатам их деятельности. Люди не могут работать, зарабатывать и жить одинаково.



Итак, во-первых, социальное неравенство – это **объективное явление** (т.е. не зависящее от желаний и воли людей). Во-вторых, это даже **полезное явление** (в определенных пределах), т.к. оно заставляет людей стремиться к совершенствованию общественных отношений, а также является стимулом к производительному труду и продвижению человека вверх по социальной лестнице.

Различие в доходах становится **опасным** для общества лишь тогда, когда оно чрезмерно большое. Это влечёт социальные потрясения, рост преступности и другие опасные социальные последствия.

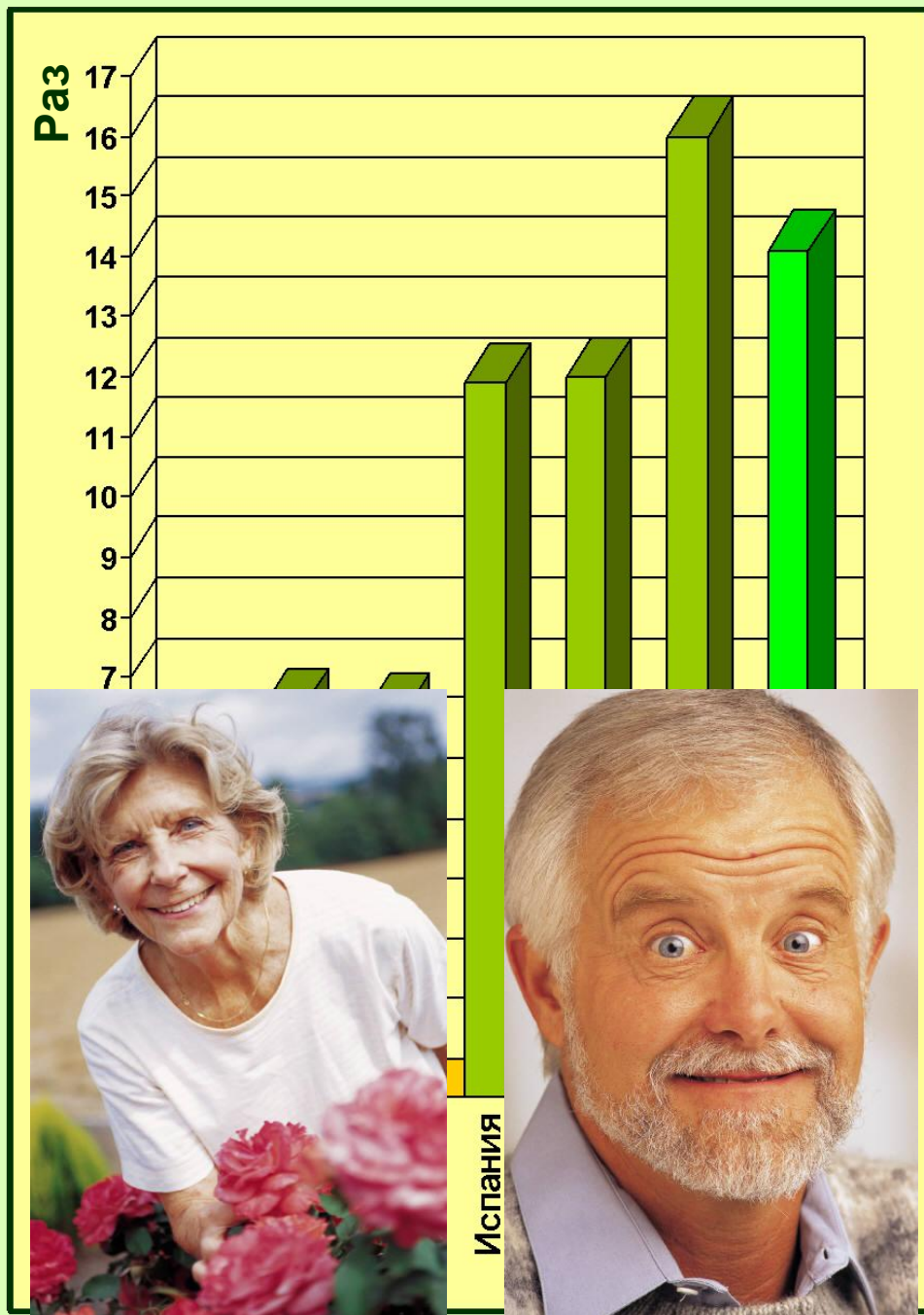
Именно огромная безработица и обнищание населения привели к власти в Германии в 1933 г. Адольфа Гитлера.



Современное общество стремится *сокращать большой разрыв* в уровне доходов разных слоев населения.

Считается, что чем меньше разрыв между доходами 10% самых богатых людей и 10% самых бедных, тем благополучнее общество. Этот разрыв не должен превышать 10 раз (в России на 2008 г.: 14 раз).

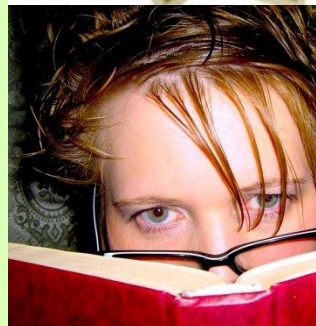
Социальная политика России направлена на *повышение уровня и качества жизни людей*, поддержку малообеспеченных, инвалидов, безработных, пенсионеров и других незащищенных слоев населения.



2. Причины социального неравенства.

Причинами неравенства в доходах людей являются различия в:

- ❖ способностях (как умственных, так и физических);
- ❖ владении собственностью, особенно доставшейся по наследству (люди не могут выбрать, в какой семье им родиться – потомственных миллионеров или простых рабочих);
- ❖ образовательном уровне;
- ❖ степени трудолюбия, работоспособности (большой доход получают те, кого называют «трудоголиками»);
- ❖ умении продуктивно тратить доходы, предприимчивости, предпринимательских способностях;
- ❖ везению, удаче, случаю.



3. Распределение доходов.

В рыночной экономике распределение доходов происходит в соответствии с хозяйственной полезностью и продуктивностью фактора производства, принадлежащего людям. Например, в отношении наёмных работников действует принцип **распределения по труду** (он означает, что размер доходов трудящегося зависит от конкретной рыночной оценки значимости данного вида труда, а также от его конечных результатов (сколько, чего, как и какого качества произведено)).

Существует также **распределение по накопленному имуществу** (он проявляется в получении доходов теми, кто накапливает и передаёт по наследству какую-либо собственность (землю, предприятия, дома, ценные бумаги и др. имущество)).



4. Социальная поддержка.

Людей с низкими доходами (*ниже т.н. «прожиточного минимума»*) и не имеющих возможности зарабатывать себе на жизнь (*по состоянию здоровья, семейному положению, непредвиденным жизненным обстоятельствам и др.*) относят к **незащищенным слоям населения:**

- ◆ семьи с низким доходом (*на 1 члена семьи*);
- ◆ матери, воспитывающие детей в одиночку;
- ◆ семьи, потерявшие кормильца;
- ◆ пенсионеры (*с низкими пенсиями*);
- ◆ инвалиды;
- ◆ безработные;
- ◆ лица, пострадавшие от стихийных бедствий;
- ◆ дети-сироты и др.

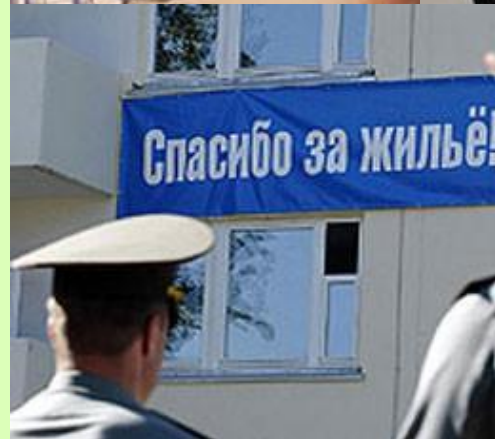


Формы социальной поддержки:

- ❖ пенсии (по старости, инвалидности);
- ❖ пособия (денежные выплаты безработным, сиротам, одиноким матерям);
- ❖ дотации (денежная доплата до уровня прожиточного минимума; выплачивается семьям с низким доходом, пенсионерам с низкой пенсией и др.);
- ❖ стипендии (денежная выплата студентам ВУЗов, ССУЗов);
- ❖ предоставление жилья (военным; сиротам по достижении 18 лет; лицам, пострадавшим от стихийных бедствий);
- ❖ полное государственное обеспечение (содержание детей-сирот в детских домах, пожилых людей в домах престарелых);
- ❖ другие формы поддержки (бесплатное питание, оказание



медицинской, юридической,
психологической помощи,
оказываемой государством и др.)



5. Пенсионная система.

По достижении пенсионного возраста (у женщин – **55 лет**, у мужчин – **60 лет**) граждане получают право на **пенсию** по возрасту (она зависит от размера зарплаты, трудового стажа и пенсионных накоплений).

Пенсия складывается из:

- ❖ базовой части (фиксированная часть – устанавливается государством, не зависит от стажа и зарплаты; источник финансирования – госбюджет);
- ❖ страховой части (зависит от уплаченных работодателем страховых взносов, отражаемых в индивидуальном счете работника);
- ❖ накопительной части (зависит от уплаченных работодателем страховых взносов, отражаемых в специальной части индивидуального лицевого счета работника, а также от доходов от инвестирования).



Повторим:

Распределение доходов

Распределение по труду

Распределение по накопленному имуществу

Формы социальной поддержки

Пенсии

Пособия, дотации

Стипендии

Предоставление жилья

Полное гос. обеспечение

другие

Незащищенные слои населения, получающие социальную поддержку

Семьи с низким доходом

«Матери-одиночки»

Семьи, потерявшие кормильца

Пенсионеры (с низкой пенсией)

Инвалиды

Безработные

Дети-сироты

Люди, пострадавшие от стихийных бедствий

другие

П Е Н С И Я

Базовая часть

+

Страховая часть

+

Накопительная часть



Домашнее задание:

Записи в тетради

