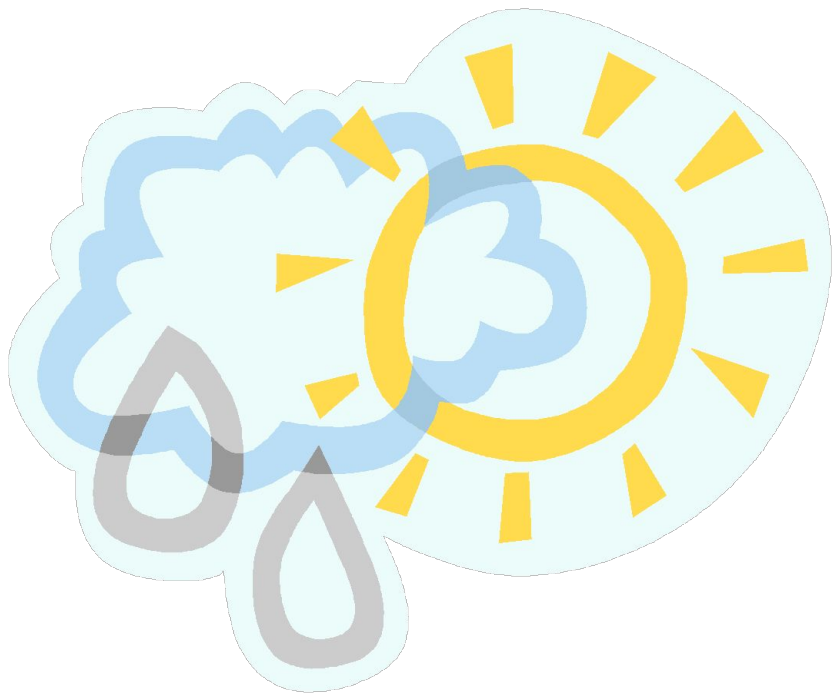


# ПУТЕШЕСТВИЕ ТУЧКИ ПО ЕВРОПЕ. ВЕЛИКОБРИТАНИЯ



1

# ДАВАЙТЕ ПОЗНАКОМИМСЯ

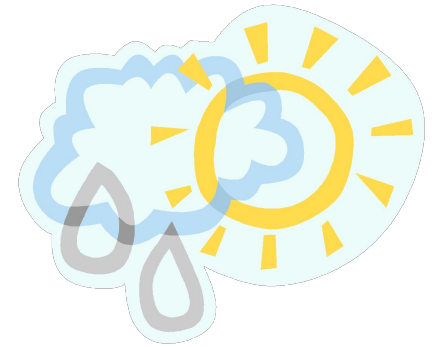


**Я – ТУЧКА. Родилась над Атлантическим океаном.**

**Вы знаете, что мой друг ветер очень любит путешествовать.**

**Бродяга предложил мне отправиться вместе с ним в путешествие по миру. Я хочу пригласить и ВАС. Будет много интересного, Вы узнаете много нового.**

# ПОД НАМИ ВЕЛИКОБРИТАНИЯ



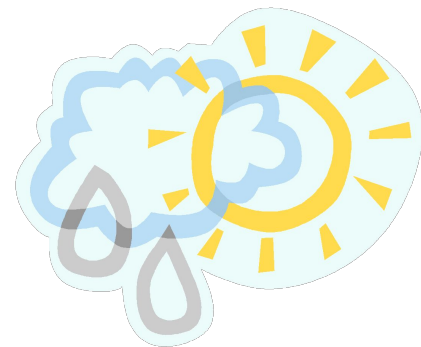
- Британские острова - это два больших острова: Британия и Ирландия находятся на северо-западе Европы в Атлантическом океане.
- Великобритания состоит из четырех частей: Англии, Шотландии, Уэльса и Северной Ирландии.
- Кроме того, сюда входит еще около 5000 небольших островов. Только некоторые из них заселены людьми, а на остальных живут лишь морские птицы.

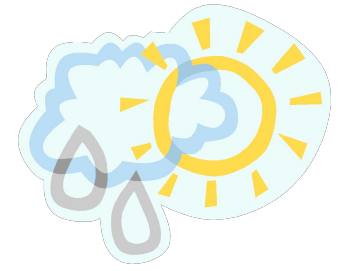
# ЗНАКОМИМСЯ СО СТРАНОЙ

- ▣ **Великобритания простирается на 875 километров.**

**Хотя она в 2 раза меньше Франции, берег страны сильно изрезан скалами.**

- ▣ **Если бы можно было выпрямить его, то он протянулся бы на половину земного шара.**



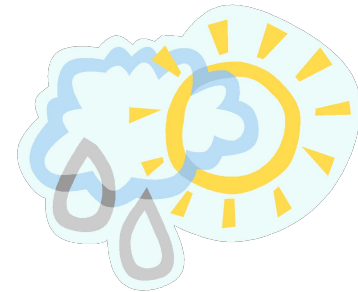


# ВЕЧНАЯ СЫРОСТЬ

Шутят, что британцы только и говорят о своей погоде! Очень часто идет дождь. В целом на Британских островах весна и лето довольно прохладные, а осень и зима теплые.



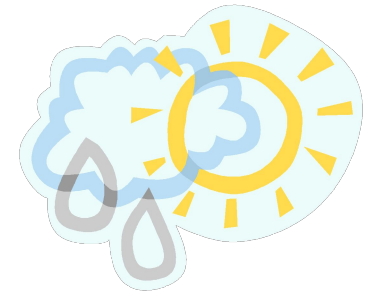
# КОРОЛЕВСТВО



- Англия – это страна, в которой правит королева ЕЛИЗАВЕТА II.
- Государственным языком – АНГЛИЙСКИЙ.
- Население составляет свыше 58 миллионов человек.

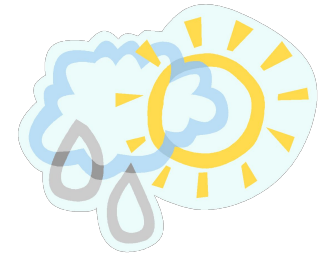


# ЛОНДОН



- Лондон – не только столица Англии, но и самый большой город Великобритании.
- В Лондоне проживает около 7 миллионов человек.
- Прямо через центр города протекает река ТЕМЗА. Через нее переброшено 34 моста.





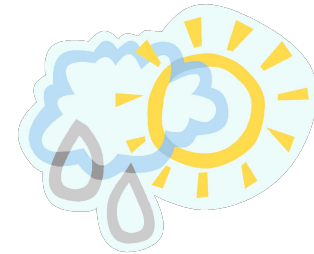
# МЕТРОПОЛИТЕН



- В Лондоне самое старое в мире МЕТРО.
- Состоит из 450 поездов, 273 станций, 840 км путей и 294 эскалаторов.
- 20 миллионов туристов приезжают сюда каждый год.



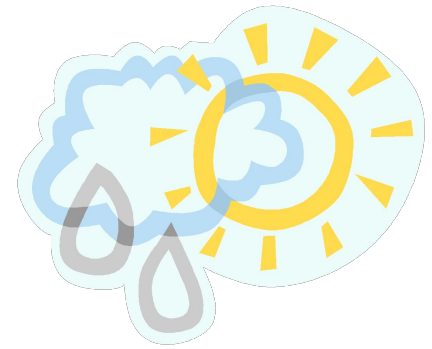




**Люди иногда  
путешествуют в  
метро, как  
селетки в  
консервной  
банке.**



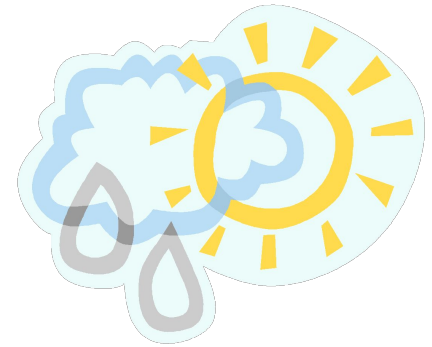
# НЕОБЫЧНЫЕ АВТОБУСЫ



**На улицах  
Лондона можно  
увидеть  
множество  
ярко-красных  
двухэтажных  
автобусов.**



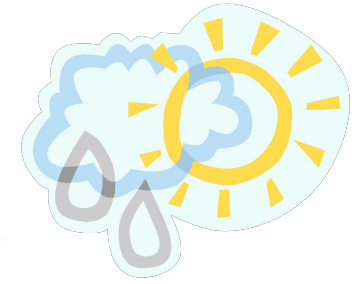
# САМЫЕ ИЗВЕСТНЫЕ ЧАСЫ



- В Лондоне туристы обязательно увидят башню высотой 98 метров, на которой расположены часы «БИГ БЕН».
- Когда часы отбивают время, бой их передают все английские радиостанции.



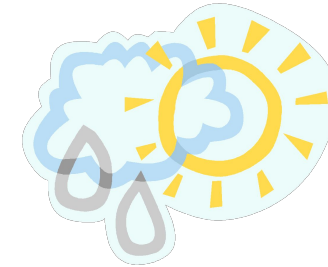
# БУКИНГЕМСКИЙ ДВОРЕЦ



- Если над дворцом реет королевский флаг, значит, королева находится во дворце.
- Большинство посетителей Лондона непременно хотят увидеть Букингемский дворец, в котором живет сама королева Великобритании.



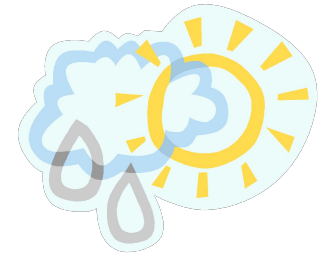
# ПУТЕШЕСТВИЕ ПРОДОЛЖАЕТСЯ



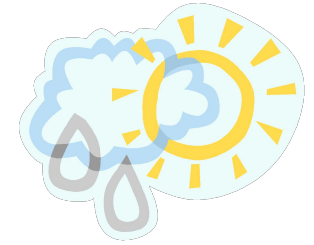
**Но туристы не  
могут просто так  
заглянуть во  
дворец.**



- Только летом в течение нескольких месяцев разрешается осматривать некоторые комнаты дворца.
- Всего их там 650.



# СМЕНА КАРАУЛА

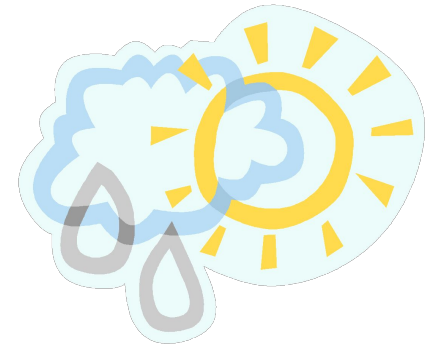
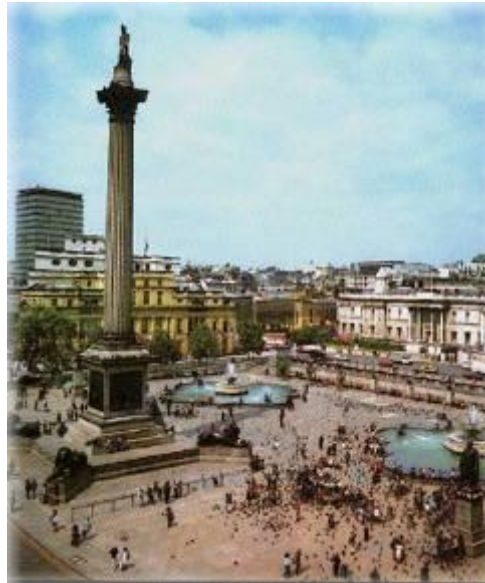


- Круглый год можно наблюдать за сменой караула, когда гвардейцев, охраняющих дворец, сменяет новая охрана.
- На караульных можно увидеть необычные меховые шапки.



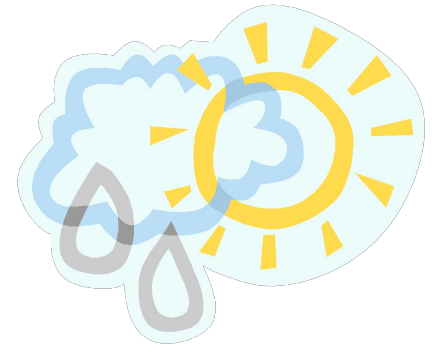
# ТРАФАЛЬГАРСКАЯ ПЛОЩАДЬ

И туристы, и голуби  
очень любят  
собираться на  
ТРАФАЛЬГАРСКОЙ  
площади, среди  
которой стоит  
высокая колонна со  
статуей адмирала  
Нельсона на самом  
верху. Этот моряк  
одержал много  
побед.





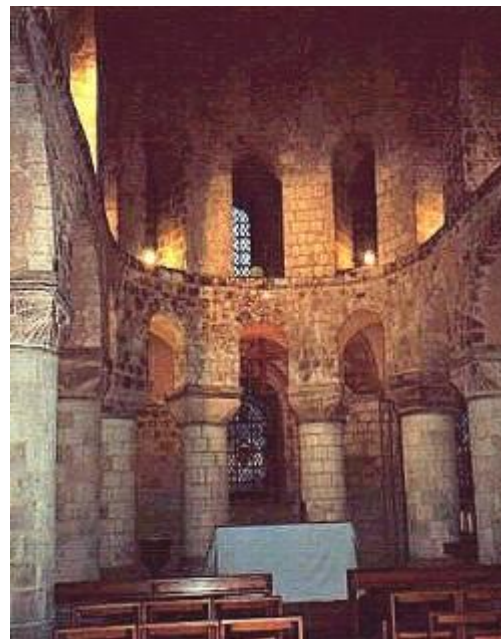
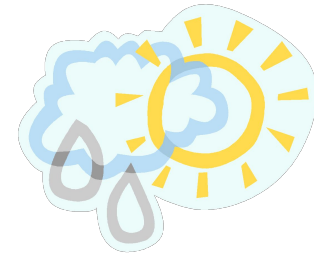
# ТАУЭР



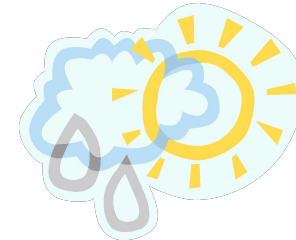
- ▣ Так называется замок, находящийся на Темзе.
- ▣ 400 лет здесь жили короли и королевы.



- ▣ Долгое время он был тюрьмой, в которой содержались только очень важные особы.
- ▣ Сейчас здесь музей.



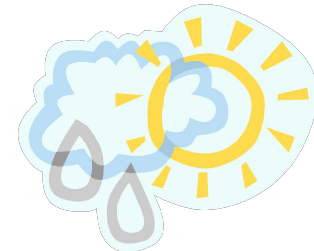
# ВОРОНЫ ТАУЭРА



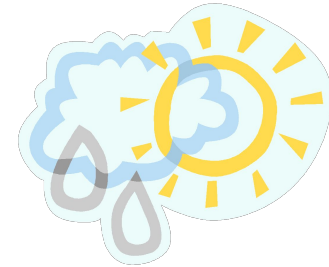
**Легенда гласит, что когда в Тауэре останется меньше 6 воронов, королевскую семью постигнет нечто страшное. Сегодня в замке живет 8 больших черных птиц.**



**Воронов кормят особой  
пищей: сырым мясом,  
поджаренным хлебом,  
кроликами, и даже  
птичьим кормом,  
вымоченным в крови.**

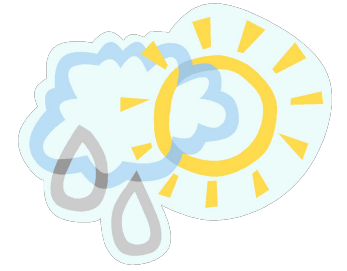


# ДИКОВИННЫЕ ЖИВОТНЫЕ



**В Великобритании можно увидеть лошадей всех размеров и форм: от маленьких ПОНИ до ТЯЖЕЛОВОЗОВ.**

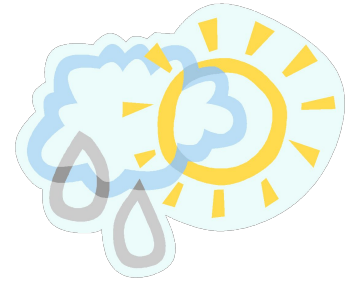




# СПОРТ

**Англичане очень любят спорт. Именно они изобрели такие популярные виды спорта, как гольф, теннис, крикет, регби, футбол.**



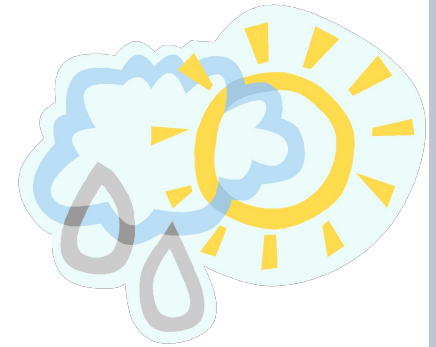


# УЭМБЛИ

**Большинство  
решающих  
футбольных  
матчей проходят  
в Лондоне на  
стадионе Уэмбли.  
Он вмещает  
около 80000  
болельщиков!**



# ПОДВЕДЕМ ИТОГ



- ▣ Местоположение страны → Северо-запад Европы, на островах в Атлантическом океане
- ▣ Столица → Лондон
- ▣ Государственный язык → Английский
- ▣ Флаг → 
- ▣ Кто правит страной? → Королева

